

使用嵌入式Wireshark配置Catalyst 3850系列交換機

目錄

[簡介](#)

[必要條件](#)

[需求](#)

[採用元件](#)

[限制](#)

[設定](#)

[組態範例](#)

[確認狀態為「活動」](#)

[檢視捕獲](#)

[驗證](#)

[疑難排解](#)

[捕獲控制平面流量](#)

[組態](#)

[結果](#)

簡介

本檔案介紹Cisco Catalyst 3850系列交換器的嵌入式Wireshark功能，以便擷取封包。

必要條件

需求

思科建議您瞭解Wireshark。

採用元件

本檔案中的資訊是根據執行3.3.0或更新版本的Cisco Catalyst 3850系列交換器。

本文中的資訊是根據特定實驗室環境內的裝置所建立。文中使用到的所有裝置皆從已清除（預設）的組態來啟動。如果您的網路運作中，請確保您瞭解任何指令可能造成的影響。

限制

- 許可證：需要IPBASE或IPSERVICES。
- 不支援捕獲篩選器。
- 不支援第2層和第3層EtherChannel。

- MAC訪問控制清單(ACL)僅用於非IP資料包 (例如ARP)。第3層連線埠或交換器虛擬介面 (SVI)不支援此功能。
- 在Wireshark資料包捕獲期間，硬體轉發同時進行。
- 可以捕獲交換機CPU生成的資料包，並且必須使用控制平面作為源介面。
- 無法捕獲重寫資訊。Cisco Catalyst 3850系列交換器不顯示輸出擷取並對封包執行的變更進行顯示。

設定

將此表用於您的配置。

定義	組態
定義源	monitor capture [name] interface [interface name] [direction]
設定match語句	monitor capture [name] match ipv4 [source ip/xx] [dest ip/xx] monitor capture [name] match ipv4 any any
設定目標	monitor capture [name]檔案位置[location]

組態範例

以下是組態範例。

GigabitEthernet4/0/1已加入位於Cisco Catalyst 3850系列交換器上的10.10.10.1的地址解析通訊協定(ARP)要求。

主機配置為10.10.10.10。此組態會擷取GigabitEthernet4/0/1上的輸入和輸出，比對任何IPv4封包，並將其以mycap.pcap形式儲存到快閃記憶體中。

一旦檔案大小達到10MB或100個資料包 (以先發生者為準)，捕獲將自動停止。

如果選擇usbflash0:，並將USB插入Cisco Catalyst 3850系列交換機的前面，則該檔案也可以儲存到USB快閃記憶體驅動器中。

```
monitor capture mycap interface GigabitEthernet4/0/1 both
monitor capture mycap match ipv4 any any
monitor capture mycap file location flash:mycap.pcap buffer-size 10
monitor capture mycap limit packets 100
```

配置好此命令後，必須開始捕獲。如果快閃記憶體中已存在具有此名稱的檔案，則它會提示您是否要覆蓋此檔案。

```
<#root>
```

```
Switch#
```

```
monitor capture mycap start
```

A file by the same capture file name already exists, overwrite?[confirm]

確認狀態為「活動」

<#root>

Switch#

```
show monitor capture mycap
```

Status Information for Capture mycap

Target Type:

Interface: GigabitEthernet4/0/1, Direction: both

Status : Active

Filter Details:

IPv4

Source IP: any

Destination IP: any

Protocol: any

Buffer Details:

Buffer Type: LINEAR (default)

File Details:

Associated file name: flash:mycap.pcap

Size of buffer(in MB): 10

Limit Details:

Number of Packets to capture: 100

Packet Capture duration: 0 (no limit)

Packet Size to capture: 0 (no limit)

Packets per second: 0 (no limit)

Packet sampling rate: 0 (no sampling)

檢視捕獲

檢視捕獲的方法有多種。

- 可以直接在switch:(brief)提示上檢視擷取，

<#root>

Switch#

```
show monitor capture file flash:mycap.pcap
```

```
1  0.000000  10.10.10.10 -> 10.10.10.1  IP Unknown (0xff)
2  0.000992  10.10.10.10 -> 10.10.10.1  IP Unknown (0xff)
3  0.000992  10.10.10.10 -> 10.10.10.1  IP Unknown (0xff)
4  0.000992  10.10.10.10 -> 10.10.10.1  IP Unknown (0xff)
5  0.000992  10.10.10.10 -> 10.10.10.1  IP Unknown (0xff)
```

- 可以直接在交換器上檢視擷取 (詳細) :

<#root>

F340.09.11-3800-1#

show monitor capture file flash:mycap.pcap detailed

```
Frame 1: 1396 bytes on wire (11168 bits), 1396 bytes captured (11168 bits)
  Arrival Time: Oct 9, 2013 12:15:29.371974000 UTC
  Epoch Time: 1381320929.371974000 seconds
  [Time delta from previous captured frame: 0.000000000 seconds]
  [Time delta from previous displayed frame: 0.000000000 seconds]
  [Time since reference or first frame: 0.000000000 seconds]
  Frame Number: 1
  Frame Length: 1396 bytes (11168 bits)
  Capture Length: 1396 bytes (11168 bits)
  [Frame is marked: False]
  [Frame is ignored: False]
  [Protocols in frame: eth:ip:data]
Ethernet II, Src: aa:aa:aa:aa:aa:aa (aa:aa:aa:aa:aa:aa), Dst: 0c:68:03:45:e5:47
(0c:68:03:45:e5:47)
  Destination: 0c:68:03:45:e5:47 (0c:68:03:45:e5:47)
    Address: 0c:68:03:45:e5:47 (0c:68:03:45:e5:47)
      .... 0... = IG bit: Individual address (unicast)
      .... 0. ... = LG bit: Globally unique address
      (factory default)
  Source: aa:aa:aa:aa:aa:aa (aa:aa:aa:aa:aa:aa)
    Address: aa:aa:aa:aa:aa:aa (aa:aa:aa:aa:aa:aa)
      .... 0... = IG bit: Individual address (unicast)
      .... 1. ... = LG bit: Locally administered address
      (this is NOT the factory default)
  Type: IP (0x0800)
Internet Protocol, Src: 10.10.10.10 (10.10.10.10), Dst: 10.10.10.1 (10.10.10.1)
  Version: 4
  Header length: 20 bytes
  Differentiated Services Field: 0x00 (DSCP 0x00: Default; ECN: 0x00)
    0000 00.. = Differentiated Services Codepoint: Default (0x00)
    .... 0.0. = ECN-Capable Transport (ECT): 0
    .... 0.0 = ECN-CE: 0
  Total Length: 1382
  Identification: 0x0000 (0)
  Flags: 0x00
    0... .... = Reserved bit: Not set
    .0.. .... = Don't fragment: Not set
    ..0. .... = More fragments: Not set
  Fragment offset: 0
  Time to live: 64
  Protocol: Unknown (255)
  Header checksum: 0x4c7b [correct]
    [Good: True]
    [Bad: False]
  Source: 10.10.10.10 (10.10.10.10)
  Destination: 10.10.10.1 (10.10.10.1)
Data (1362 bytes)
```

0000	00	01	02	03	04	05	06	07	08	09	0a	0b	0c	0d	0e	0f
0010	10	11	12	13	14	15	16	17	18	19	1a	1b	1c	1d	1e	1f
0020	20	21	22	23	24	25	26	27	28	29	2a	2b	2c	2d	2e	2f	!\"#\$%&'()*+,-./
0030	30	31	32	33	34	35	36	37	38	39	3a	3b	3c	3d	3e	3f	0123456789:;<=>?
0040	40	41	42	43	44	45	46	47	48	49	4a	4b	4c	4d	4e	4f	@ABCDEFGHIJKLMNO
0050	50	51	52	53	54	55	56	57	58	59	5a	5b	5c	5d	5e	5f	PQRSTUVWXYZ[\]^_
0060	60	61	62	63	64	65	66	67	68	69	6a	6b	6c	6d	6e	6f	`abcdefghijklmno
0070	70	71	72	73	74	75	76	77	78	79	7a	7b	7c	7d	7e	7f	pqrstuvwxyz{ }~.
0080	80	81	82	83	84	85	86	87	88	89	8a	8b	8c	8d	8e	8f
0090	90	91	92	93	94	95	96	97	98	99	9a	9b	9c	9d	9e	9f
00a0	a0	a1	a2	a3	a4	a5	a6	a7	a8	a9	aa	ab	ac	ad	ae	af
00b0	b0	b1	b2	b3	b4	b5	b6	b7	b8	b9	ba	bb	bc	bd	be	bf
00c0	c0	c1	c2	c3	c4	c5	c6	c7	c8	c9	ca	cb	cc	cd	ce	cf
00d0	d0	d1	d2	d3	d4	d5	d6	d7	d8	d9	da	db	dc	dd	de	df
00e0	e0	e1	e2	e3	e4	e5	e6	e7	e8	e9	ea	eb	ec	ed	ee	ef
00f0	f0	f1	f2	f3	f4	f5	f6	f7	f8	f9	fa	fb	fc	fd	fe	ff
0100	00	01	02	03	04	05	06	07	08	09	0a	0b	0c	0d	0e	0f
0110	10	11	12	13	14	15	16	17	18	19	1a	1b	1c	1d	1e	1f
0120	20	21	22	23	24	25	26	27	28	29	2a	2b	2c	2d	2e	2f	!\"#\$%&'()*+,-./
0130	30	31	32	33	34	35	36	37	38	39	3a	3b	3c	3d	3e	3f	0123456789:;<=>?
0140	40	41	42	43	44	45	46	47	48	49	4a	4b	4c	4d	4e	4f	@ABCDEFGHIJKLMNO
0150	50	51	52	53	54	55	56	57	58	59	5a	5b	5c	5d	5e	5f	PQRSTUVWXYZ[\]^_
0160	60	61	62	63	64	65	66	67	68	69	6a	6b	6c	6d	6e	6f	`abcdefghijklmno
0170	70	71	72	73	74	75	76	77	78	79	7a	7b	7c	7d	7e	7f	pqrstuvwxyz{ }~.
0180	80	81	82	83	84	85	86	87	88	89	8a	8b	8c	8d	8e	8f
0190	90	91	92	93	94	95	96	97	98	99	9a	9b	9c	9d	9e	9f
01a0	a0	a1	a2	a3	a4	a5	a6	a7	a8	a9	aa	ab	ac	ad	ae	af
01b0	b0	b1	b2	b3	b4	b5	b6	b7	b8	b9	ba	bb	bc	bd	be	bf
01c0	c0	c1	c2	c3	c4	c5	c6	c7	c8	c9	ca	cb	cc	cd	ce	cf
01d0	d0	d1	d2	d3	d4	d5	d6	d7	d8	d9	da	db	dc	dd	de	df
01e0	e0	e1	e2	e3	e4	e5	e6	e7	e8	e9	ea	eb	ec	ed	ee	ef
01f0	f0	f1	f2	f3	f4	f5	f6	f7	f8	f9	fa	fb	fc	fd	fe	ff
0200	00	01	02	03	04	05	06	07	08	09	0a	0b	0c	0d	0e	0f
0210	10	11	12	13	14	15	16	17	18	19	1a	1b	1c	1d	1e	1f
0220	20	21	22	23	24	25	26	27	28	29	2a	2b	2c	2d	2e	2f	!\"#\$%&'()*+,-./
0230	30	31	32	33	34	35	36	37	38	39	3a	3b	3c	3d	3e	3f	0123456789:;<=>?
0240	40	41	42	43	44	45	46	47	48	49	4a	4b	4c	4d	4e	4f	@ABCDEFGHIJKLMNO
0250	50	51	52	53	54	55	56	57	58	59	5a	5b	5c	5d	5e	5f	PQRSTUVWXYZ[\]^_
0260	60	61	62	63	64	65	66	67	68	69	6a	6b	6c	6d	6e	6f	`abcdefghijklmno
0270	70	71	72	73	74	75	76	77	78	79	7a	7b	7c	7d	7e	7f	pqrstuvwxyz{ }~.
0280	80	81	82	83	84	85	86	87	88	89	8a	8b	8c	8d	8e	8f
0290	90	91	92	93	94	95	96	97	98	99	9a	9b	9c	9d	9e	9f
02a0	a0	a1	a2	a3	a4	a5	a6	a7	a8	a9	aa	ab	ac	ad	ae	af
02b0	b0	b1	b2	b3	b4	b5	b6	b7	b8	b9	ba	bb	bc	bd	be	bf
02c0	c0	c1	c2	c3	c4	c5	c6	c7	c8	c9	ca	cb	cc	cd	ce	cf
02d0	d0	d1	d2	d3	d4	d5	d6	d7	d8	d9	da	db	dc	dd	de	df
02e0	e0	e1	e2	e3	e4	e5	e6	e7	e8	e9	ea	eb	ec	ed	ee	ef
02f0	f0	f1	f2	f3	f4	f5	f6	f7	f8	f9	fa	fb	fc	fd	fe	ff
0300	00	01	02	03	04	05	06	07	08	09	0a	0b	0c	0d	0e	0f
0310	10	11	12	13	14	15	16	17	18	19	1a	1b	1c	1d	1e	1f
0320	20	21	22	23	24	25	26	27	28	29	2a	2b	2c	2d	2e	2f	!\"#\$%&'()*+,-./
0330	30	31	32	33	34	35	36	37	38	39	3a	3b	3c	3d	3e	3f	0123456789:;<=>?
0340	40	41	42	43	44	45	46	47	48	49	4a	4b	4c	4d	4e	4f	@ABCDEFGHIJKLMNO
0350	50	51	52	53	54	55	56	57	58	59	5a	5b	5c	5d	5e	5f	PQRSTUVWXYZ[\]^_
0360	60	61	62	63	64	65	66	67	68	69	6a	6b	6c	6d	6e	6f	`abcdefghijklmno
0370	70	71	72	73	74	75	76	77	78	79	7a	7b	7c	7d	7e	7f	pqrstuvwxyz{ }~.
0380	80	81	82	83	84	85	86	87	88	89	8a	8b	8c	8d	8e	8f
0390	90	91	92	93	94	95	96	97	98	99	9a	9b	9c	9d	9e	9f
03a0	a0	a1	a2	a3	a4	a5	a6	a7	a8	a9	aa	ab	ac	ad	ae	af
03b0	b0	b1	b2	b3	b4	b5	b6	b7	b8	b9	ba	bb	bc	bd	be	bf
03c0	c0	c1	c2	c3	c4	c5	c6	c7	c8	c9	ca	cb	cc	cd	ce	cf

```

03d0 d0 d1 d2 d3 d4 d5 d6 d7 d8 d9 da db dc dd de df .....
03e0 e0 e1 e2 e3 e4 e5 e6 e7 e8 e9 ea eb ec ed ee ef .....
03f0 f0 f1 f2 f3 f4 f5 f6 f7 f8 f9 fa fb fc fd fe ff .....
0400 00 01 02 03 04 05 06 07 08 09 0a 0b 0c 0d 0e 0f .....
0410 10 11 12 13 14 15 16 17 18 19 1a 1b 1c 1d 1e 1f .....
0420 20 21 22 23 24 25 26 27 28 29 2a 2b 2c 2d 2e 2f !"#%&'()*+,-./
0430 30 31 32 33 34 35 36 37 38 39 3a 3b 3c 3d 3e 3f 0123456789:;<=>?
0440 40 41 42 43 44 45 46 47 48 49 4a 4b 4c 4d 4e 4f @ABCDEFGHIJKLMNO
0450 50 51 52 53 54 55 56 57 58 59 5a 5b 5c 5d 5e 5f PQRSTUVWXYZ[\]^_
0460 60 61 62 63 64 65 66 67 68 69 6a 6b 6c 6d 6e 6f `abcdefghijklmno
0470 70 71 72 73 74 75 76 77 78 79 7a 7b 7c 7d 7e 7f pqrstuvwxyz{|}~.
0480 80 81 82 83 84 85 86 87 88 89 8a 8b 8c 8d 8e 8f .....
0490 90 91 92 93 94 95 96 97 98 99 9a 9b 9c 9d 9e 9f .....
04a0 a0 a1 a2 a3 a4 a5 a6 a7 a8 a9 aa ab ac ad ae af .....
04b0 b0 b1 b2 b3 b4 b5 b6 b7 b8 b9 ba bb bc bd be bf .....
04c0 c0 c1 c2 c3 c4 c5 c6 c7 c8 c9 ca cb cc cd ce cf .....
04d0 d0 d1 d2 d3 d4 d5 d6 d7 d8 d9 da db dc dd de df .....
04e0 e0 e1 e2 e3 e4 e5 e6 e7 e8 e9 ea eb ec ed ee ef .....
04f0 f0 f1 f2 f3 f4 f5 f6 f7 f8 f9 fa fb fc fd fe ff .....
0500 00 01 02 03 04 05 06 07 08 09 0a 0b 0c 0d 0e 0f .....
0510 10 11 12 13 14 15 16 17 18 19 1a 1b 1c 1d 1e 1f .....
0520 20 21 22 23 24 25 26 27 28 29 2a 2b 2c 2d 2e 2f !"#%&'()*+,-./
0530 30 31 32 33 34 35 36 37 38 39 3a 3b 3c 3d 3e 3f 0123456789:;<=>?
0540 40 41 42 43 44 45 46 47 48 49 4a 4b 4c 4d 4e 4f @ABCDEFGHIJKLMNO
0550 50 51 PQ

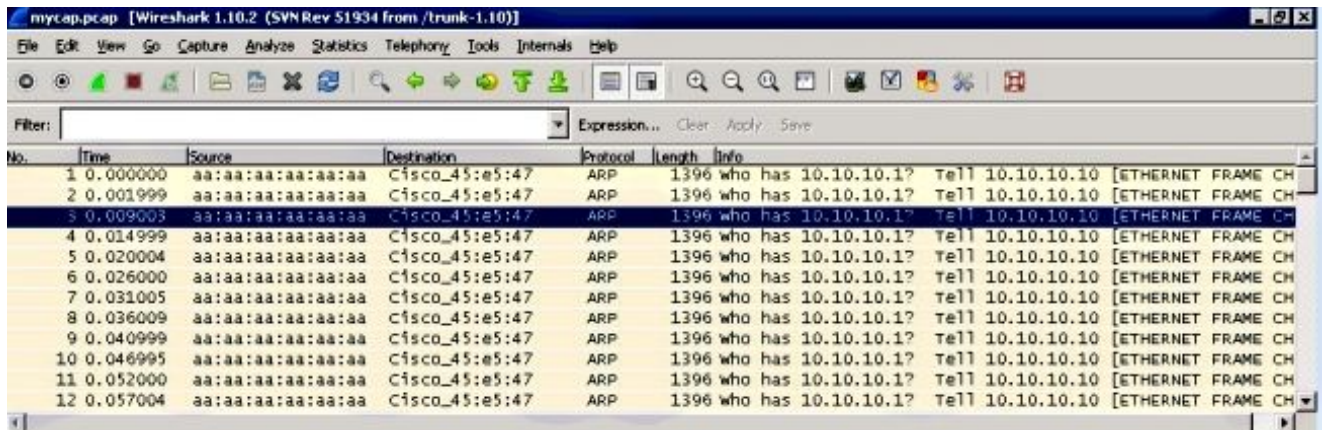
```

```

Data&colon; 000102030405060708090a0b0c0d0e0f1011121314151617...
[Length: 1362]

```

- 您可以通過TFTP/FTP關閉交換機的pcap檔案，並在Wireshark中檢視捕獲檔案：



驗證

使用本節內容，確認您的組態是否正常運作。

```
<#root>
```

```
Switch#
```

```
show monitor capture mycap parameter
```

```
monitor capture mycap interface GigabitEthernet4/0/1 in
monitor capture mycap match ipv4 any any
monitor capture mycap buffer size 10
```

疑難排解

目前尚無適用於此組態的具體疑難排解資訊。

捕獲控制平面流量

以下是顯示來源為Cisco Catalyst 3850系列交換器本身的輸入和輸出流量的範例設定。

這是檢視Cisco Catalyst 3850系列交換機CPU中哪些流量命中的好方法。

兩者結合使用，可診斷高CPU使用率的情況

組態

```
<#root>
```

```
Switch#
```

```
show monitor capture mycap parameter
```

```
monitor capture mycap control-plane both
monitor capture mycap match any
monitor capture mycap file location flash:mycap.pcap buffer-size 10
monitor capture mycap limit packets 100
```

結果

```
1  0.143990 aa:aa:aa:aa:aa:aa -> 0c:68:03:45:e5:47 ARP Who has 10.10.10.1?
   Tell 10.10.10.10
2  0.148003 aa:aa:aa:aa:aa:aa -> 0c:68:03:45:e5:47 ARP Who has 10.10.10.1?
   Tell 10.10.10.10
3  0.153999 aa:aa:aa:aa:aa:aa -> 0c:68:03:45:e5:47 ARP Who has 10.10.10.1?
   Tell 10.10.10.10
4  0.159004 aa:aa:aa:aa:aa:aa -> 0c:68:03:45:e5:47 ARP Who has 10.10.10.1?
   Tell 10.10.10.10
5  0.163993 aa:aa:aa:aa:aa:aa -> 0c:68:03:45:e5:47 ARP Who has 10.10.10.1?
   Tell 10.10.10.10
6  0.168998 aa:aa:aa:aa:aa:aa -> 0c:68:03:45:e5:47 ARP Who has 10.10.10.1?
   Tell 10.10.10.10
7  0.174003 aa:aa:aa:aa:aa:aa -> 0c:68:03:45:e5:47 ARP Who has 10.10.10.1?
   Tell 10.10.10.10
8  0.178992 0c:68:03:45:e5:47 -> aa:aa:aa:aa:aa:aa ARP 10.10.10.1 is at
   0c:68:03:45:e5:47
```

9 0.184988 0c:68:03:45:e5:47 -> aa:aa:aa:aa:aa:aa ARP 10.10.10.1 is at
0c:68:03:45:e5:47

10 0.189993 0c:68:03:45:e5:47 -> aa:aa:aa:aa:aa:aa ARP 10.10.10.1 is at
0c:68:03:45:e5:47

11 0.194998 0c:68:03:45:e5:47 -> aa:aa:aa:aa:aa:aa ARP 10.10.10.1 is at
0c:68:03:45:e5:47

12 0.200994 0c:68:03:45:e5:47 -> aa:aa:aa:aa:aa:aa ARP 10.10.10.1 is at
0c:68:03:45:e5:47

13 0.205999 0c:68:03:45:e5:47 -> aa:aa:aa:aa:aa:aa ARP 10.10.10.1 is at
0c:68:03:45:e5:47

14 0.210988 0c:68:03:45:e5:47 -> aa:aa:aa:aa:aa:aa ARP 10.10.10.1 is at
0c:68:03:45:e5:47

15 0.215993 0c:68:03:45:e5:47 -> aa:aa:aa:aa:aa:aa ARP 10.10.10.1 is at
0c:68:03:45:e5:47

16 0.221989 0c:68:03:45:e5:47 -> aa:aa:aa:aa:aa:aa ARP 10.10.10.1 is at
0c:68:03:45:e5:47

關於此翻譯

思科已使用電腦和人工技術翻譯本文件，讓全世界的使用者能夠以自己的語言理解支援內容。請注意，即使是最佳機器翻譯，也不如專業譯者翻譯的內容準確。Cisco Systems, Inc. 對這些翻譯的準確度概不負責，並建議一律查看原始英文文件（提供連結）。