

Sx250、Sx350、SG350X和Sx550X系列交換機的Smartport最佳實踐

目標：

本文檔旨在解釋處理Sx250、Sx350、SG350X和Sx550X系列交換機上的Smartports時的一些最佳實踐。

適用裝置 | 軟體版本

- Sx250系列 | 2.5.7(下載[最新版本](#))
- Sx350系列 | 2.5.7(下載[最新版本](#))
- SG350X系列 | 2.5.7(下載[最新版本](#))
- Sx550X系列 | 2.5.7(下載[最新版本](#))

簡介

我們來討論Smartport功能以及它是否適合您！

如您所知，Smartports根據您連線的裝置型別將預配置的設定應用到交換機埠。Auto Smartport使交換機在檢測到裝置時自動將這些配置應用到介面。

Smartport具有印表機、台式機、訪客、伺服器、主機、IP監視器、IP電話、交換機、路由器和無線接入點的預設配置。

如果您不設定VLAN並且不確定要將什麼裝置放入埠，則Smartports非常有用。也就是說，如果您正在設定VLAN並且知道哪些裝置將進入埠，則您可能會遇到Smartport功能問題，並且您可能希望全域性禁用[Smartport](#)。

在許多其他情況下，Smartport功能可以大大節省網路時間。但是，有時候，即使是在簡單的網路中，它也會導致問題並使事情變得更加複雜。我們將整理一些選項，以便您能夠在網路上最有效地配置Smartport功能。

對於很多人來說，這個功能預設是在交換器上啟用的。繼續閱讀以瞭解更多資訊。

如何知道是否已啟用Smartport功能

檢查韌體版本

如果您有韌體版本2.5.5.47及更低版本，則預設情況下會啟用Smartport功能。因此，除非您更改此設定，否則它將啟用。

如果您有2.4.5.47（或更低版本）韌體版本，並且您升級到最新（2021年2月發佈）的2.5.7版本（或更高版本），則預設設定將保持不變，同時啟用Smartport功能。

如果您購買的路由器韌體版本為2.5.7（或更高版本），則韌體預設會禁用Smartport功能。進行此更改是因為某些客戶不一定想要使用Smartport功能，或者它導致連線問題，而客戶沒有意識到它已啟用。

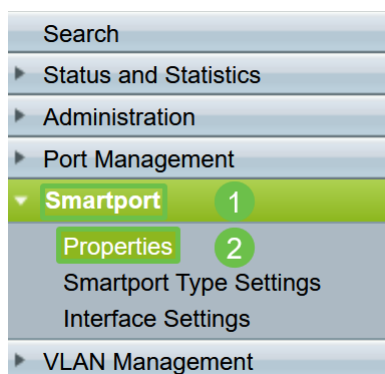
如果您希望瞭解升級韌體的詳細步驟，請檢視[交換機上的升級韌體](#)。

手動檢查是否已啟用Smartport功能

如果您不確定是否已啟用該功能，可以檢查。

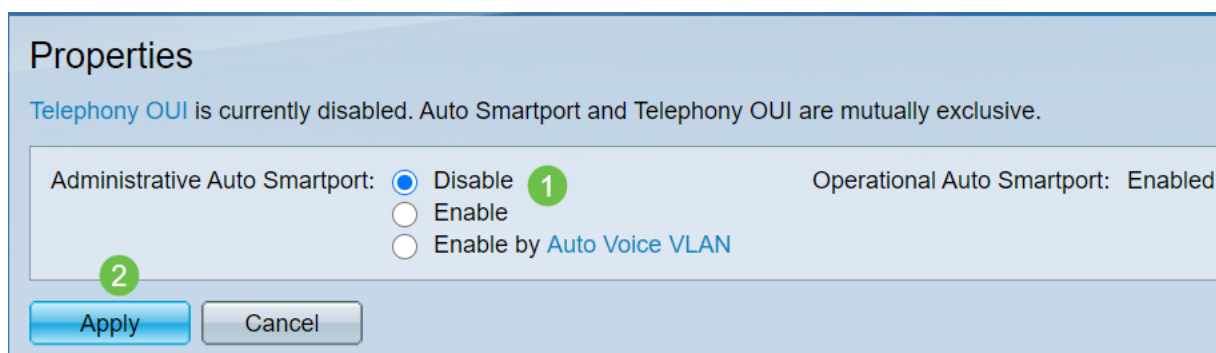
步驟1

導覽至Smartport > Properties。



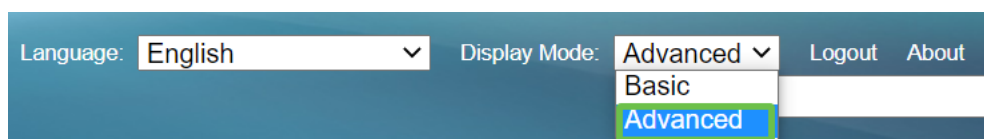
步驟2

在此位置，您可以檢視Smartport設定，或者，如[果您選擇](#)，只需禁用該功能。



第3步（可選）

如需更多選項，請將顯示模式從Basic變更為Advanced。位於螢幕的右上角。



第4步（可選）

做出最適合您網路的調整。按一下「Apply」。

Properties

Telephony OUI is currently disabled. Auto Smartport and Telephony OUI are mutually exclusive.

Administrative Auto Smartport:	<input type="radio"/> Disable	Operational Auto Smartport:	Enabled
	<input checked="" type="radio"/> Enable		
	<input type="radio"/> Enable by Auto Voice VLAN		
Auto Smartport Device Detection Method:	<input type="checkbox"/> CDP	Operational CDP Status:	Enabled
	<input type="checkbox"/> LLDP	Operational LLDP Status:	Enabled
Auto Smartport Device Detection:	<input type="checkbox"/> Host		
	<input checked="" type="checkbox"/> IP Phone		
	<input checked="" type="checkbox"/> IP Phone + Desktop		
	<input checked="" type="checkbox"/> Switch		
	<input type="checkbox"/> Router		
	<input checked="" type="checkbox"/> Wireless Access Point		

Apply

Cancel

步驟5

要永久儲存配置，請按一下螢幕右上角的**Save**。

 Save

Smartport功能的選項

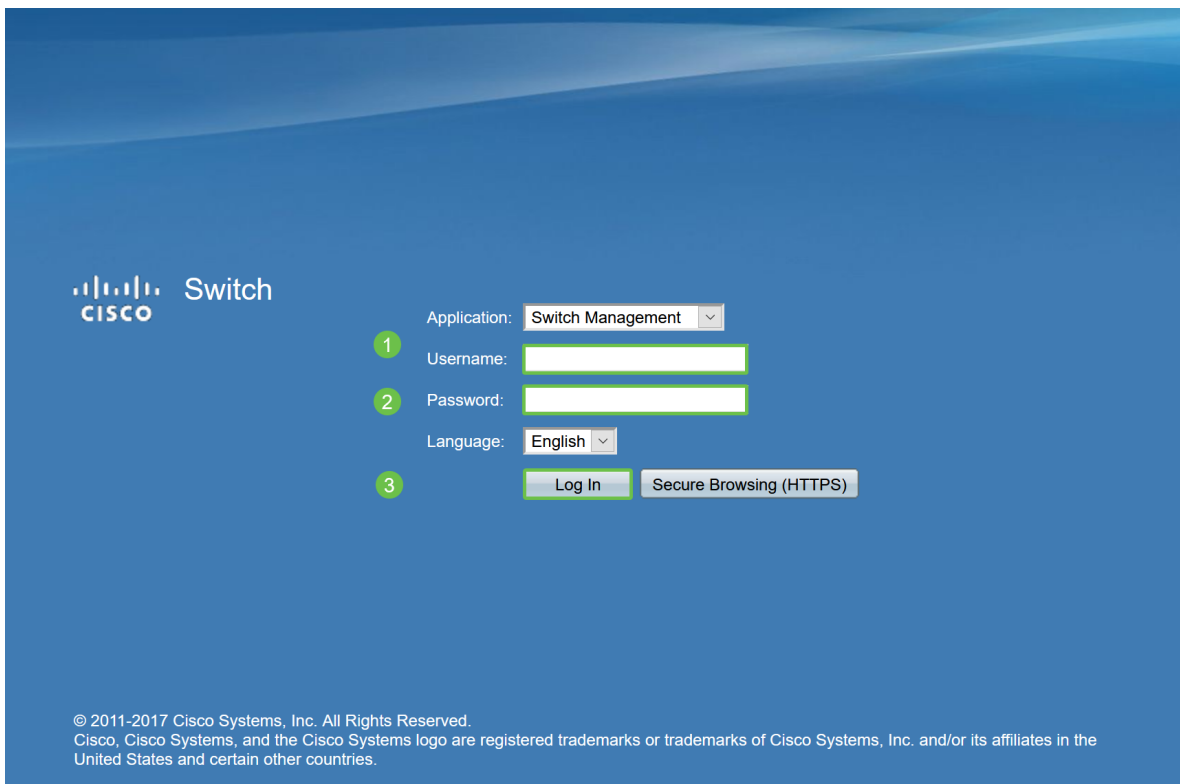
如果您不知道哪些裝置將連線到交換機，或者不知道網路拓撲（如網路中的裝置），則Smartport可能是一個有效的選擇。為了提高Smartport的功效，您可以按單個埠啟用或禁用，或者全域性啟用或禁用所有埠。

按埠配置

如果您不知道將連線哪些裝置，請確定裝置將連線到哪個埠並配置該埠。

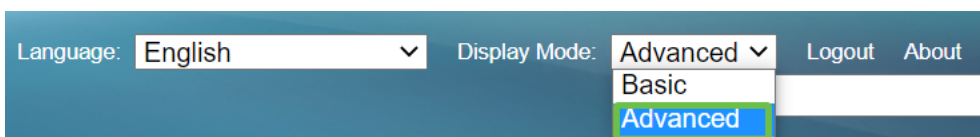
步驟1

登入交換器。



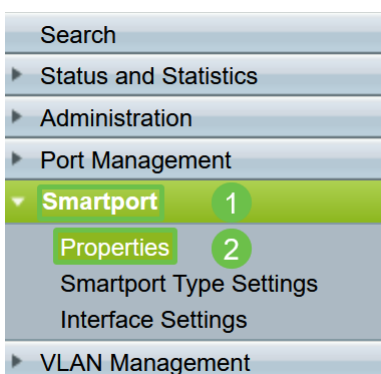
步驟2

進入Web使用者介面(UI)後，將顯示模式從基本更改為高級。位於螢幕的右上角。



步驟3

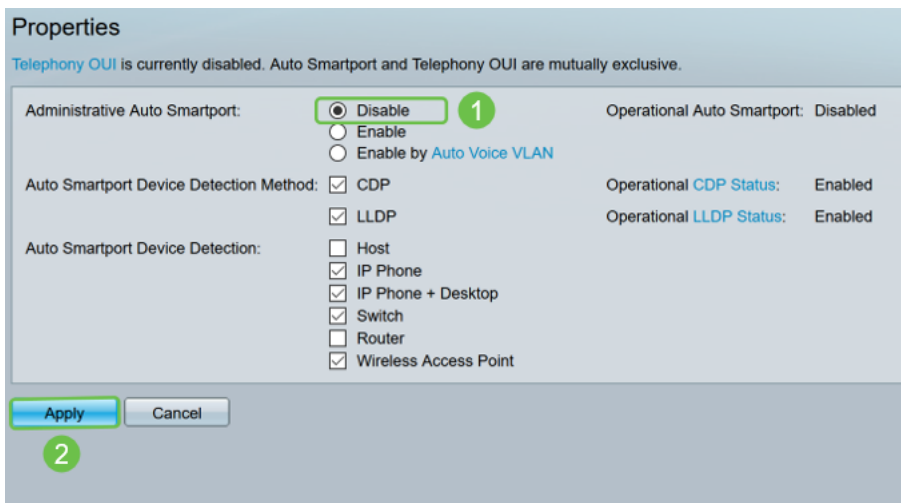
選擇Smartport > Properties。



步驟4

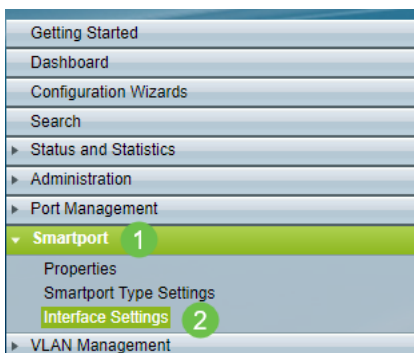
選擇Administrative Auto Smartport旁邊的Disable，以全域性禁用交換機上的Smartport。按一下「Apply」。

這將禁用所有介面上的Smartport，但不會影響手動VLAN配置。



步驟5

前往Smartport > Interface Settings。



步驟6

進入Smartport介面設定後，選擇一個埠，然後按一下編輯。



第7步

如果您不知道可能連線的裝置型別，並且該埠不會成為VLAN的一部分，請選擇該介面
上的Auto Smartport。

Interface: Unit 1 Port GE1 LAG 1

Smartport Type: IP Phone

Smartport Application: Auto Smartport 1

Smartport Application Method: Static

Persistent Status: Enable

Macro Parameters

Parameter 1 Name: \$max_hosts

Parameter 1 Value: 10

Parameter 1 Description: The maximum number of allowed devices on the port

Parameter 2 Name: \$native_vlan

Parameter 2 Value: 1

Parameter 2 Description: The untag VLAN which will be configured on the port

Parameter 3 Name: \$voice_vlan

Parameter 3 Value: 1

Parameter 3 Description: The voice VLAN ID

Apply Close Reset

步驟8

要永久儲存配置，請按一下螢幕右上角的**Save**。



在所有埠上啟用或禁用Smartport功能

步驟1

選擇**Smartport > Properties**。

Search
▶ Status and Statistics
▶ Administration
▶ Port Management
▼ Smartport 1
Properties 2
Smartport Type Settings
Interface Settings
▶ VLAN Management

步驟2

確保您處於**Advanced**模式。位於螢幕的右上角。

Language: English	Display Mode: Advanced	Logout	About
	Basic		
	Advanced		

步驟3

選擇 *Administrative Auto Smartport* 旁邊的 *Enable* 或 *Disable*，以在交換機上全域性啟用或禁用 Smartport。按一下 **Apply** 按鈕。

這將啟用或禁用所有介面上的 Smartport 功能。如果選擇啟用此功能，可能會影響手動 VLAN 配置。

Properties

Telephony OUI is currently disabled. Auto Smartport and Telephony OUI are mutually exclusive.

Administrative Auto Smartport: Disable Enable Enable by Auto Voice VLAN

Operational Auto Smartport: Enabled

Auto Smartport Device Detection Method: CDP LLDP Host

Operational CDP Status: Enabled

Operational LLDP Status: Enabled

Auto Smartport Device Detection: Host IP Phone IP Phone + Desktop Switch Router Wireless Access Point

Apply Cancel

步驟4

要永久儲存配置，請按一下螢幕右上角的 **Save**。



結論

Smartport 非常方便，可以消除未知網路上的大量猜測工作。本指南介紹了配置 Smartport 的最佳方法，以防 Smartport 可能對您的網路有效。如果您的 Smartports 出現問題，請檢視 [Sx250、Sx350、SG350X 或 Sx550X 系列交換機上的 Smartports 故障排除](#)

。