

在Microsoft Hyper-V Manager上安裝和配置FindIT網路管理器和FindIT網路探測

目標

Cisco FindIT Network Management提供的工具可幫助您使用Web瀏覽器輕鬆監控、管理和配置Cisco 100至500系列網路裝置，例如交換機、路由器和無線接入點(WAP)。它還通知您有關裝置和思科支援通知，例如新韌體的可用性、裝置狀態、網路設定更新，以及任何不再在保修範圍內或受支援合約覆蓋的已連線思科裝置。

FindIT Network Management是一個分散式應用程式，由兩個獨立的元件或介面組成：一個或多個稱為FindIT網路探測的探測和一個稱為FindIT網路管理器的管理器。

安裝在網路中每個站點的FindIT Network Probe例項執行網路發現，並與每個思科裝置直接通訊。在單個站點網路中，您可以選擇運行FindIT網路探測的獨立例項。但是，如果您的網路由多個站點組成，您可以在方便的位置安裝FindIT Network Manager，並將每個探測與Manager相關聯。從Manager介面，您可以獲得網路中所有站點的狀態的高級檢視，並在要檢視特定站點的詳細資訊時連線到安裝在特定站點的探測器。

本文提供有關如何在Microsoft Hyper-V Manager上安裝和配置FindIT網路管理器和FindIT網路探測器的說明。

在Microsoft Hyper-V管理器上安裝FindIT網路管理器

在Microsoft Hyper-V管理器上安裝虛擬交換機

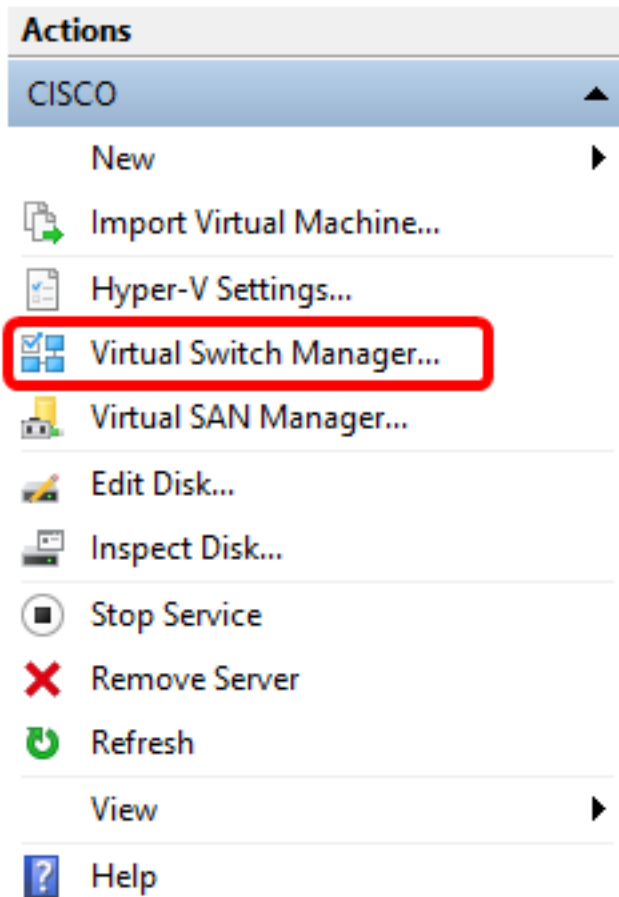
按照以下步驟將虛擬硬碟(VHD)虛擬機器(VM)映像部署到Microsoft Hyper-V Manager。

步驟1.在Windows伺服器或電腦上啟動Hyper-V管理器。




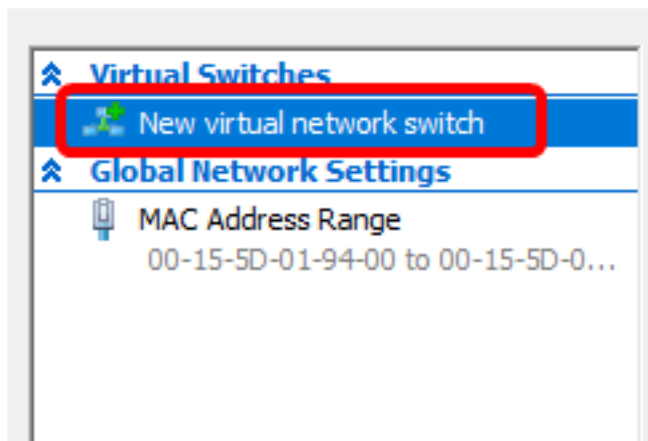
附註：本示例使用Windows 10。

步驟2.選擇Virtual Switch Manager。



步驟3.在Virtual Switches區域下，按一下**New virtual network switch**新增虛擬交換機。

 Virtual Switch Manager for CISCO



步驟4.在視窗的左側，在**名稱**欄位中輸入虛擬交換機的名稱。

Virtual Switch Properties

Name:
Intel Virtual Switch

Notes:

附註：在本示例中，使用Intel Virtual Switch。

步驟5.按一下**External network**，然後從下拉式清單中選擇配接器。

Connection type

What do you want to connect this virtual switch to?

External network:
Intel(R) 82579LM Gigabit Network Connection

Allow management operating system to share this network adapter

Internal network

Private network

附註：在本示例中，選擇了Intel(R)82579LM Gigabit網路連線。

步驟6.確保選中**允許管理作業系統共用此網路適配器**。這意味著管理作業系統將有權訪問所選的物理網路介面卡。

Connection type

What do you want to connect this virtual switch to?


External network:
Intel(R) 82579LM Gigabit Network Connection

Allow management operating system to share this network adapter

Internal network

Private network

步驟7.按一下**Apply**，然後按一下**OK**。

 Virtual Switch Properties

Name:
Intel(R) 82579LM - Virtual Switch

Notes:

Connection type
What do you want to connect this virtual switch to?

External network:
Intel(R) 82579LM Gigabit Network Connection

Allow management operating system to share this network adapter

Internal network

Private network

VLAN ID
 Enable virtual LAN identification for management operating system

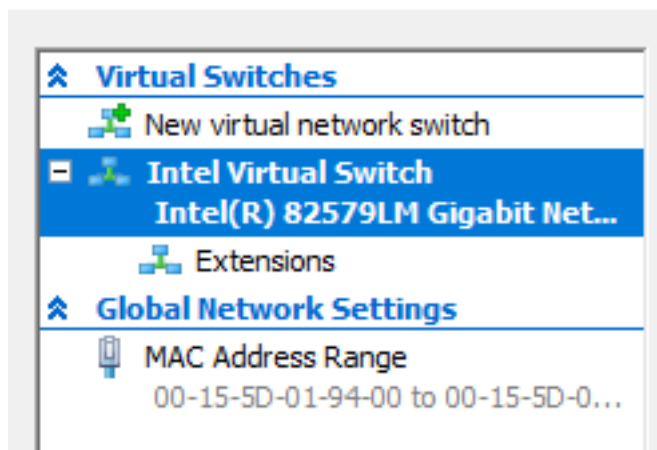
The VLAN identifier specifies the virtual LAN that the management operating system will use for all network communications through this network adapter. This setting does not affect virtual machine networking.

Remove

OK Cancel **Apply**

新的虛擬交換機應顯示在Virtual Switches區域下。

Virtual Switch Manager for CISCO

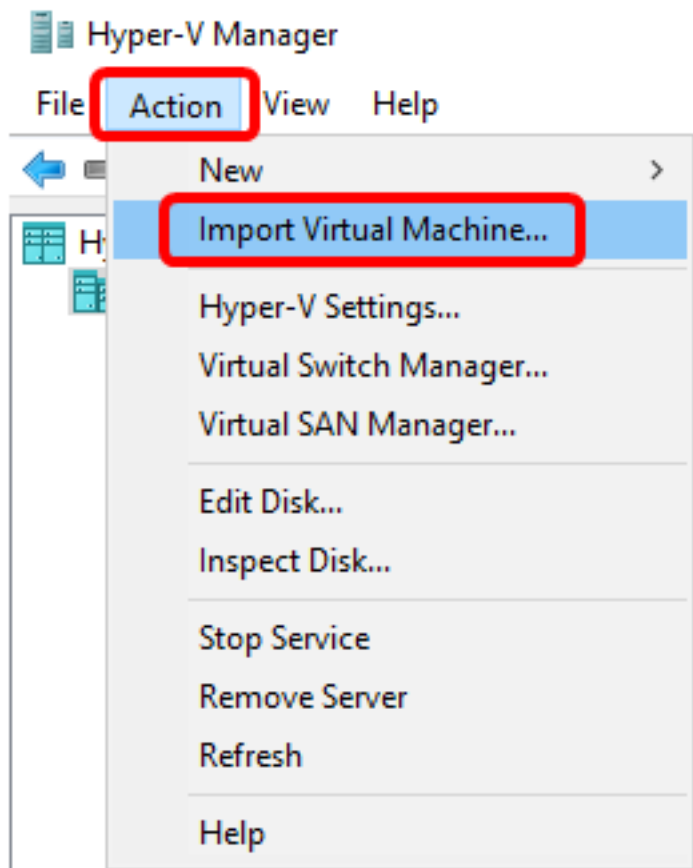


使用Microsoft Hyper-V管理器安裝FindIT網路管理器

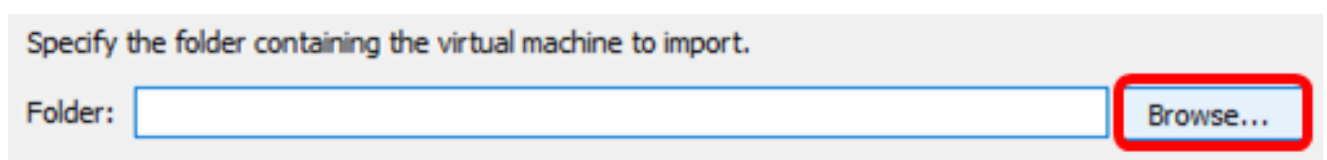
按照以下步驟將虛擬硬碟(VHD)虛擬機器(TM)映像部署到Microsoft Hyper-V Manager。

步驟1. 從 [Cisco Small Business Site](#) 下載FindIT Network Manager VHD VM映像，然後在您的首選位置解壓。

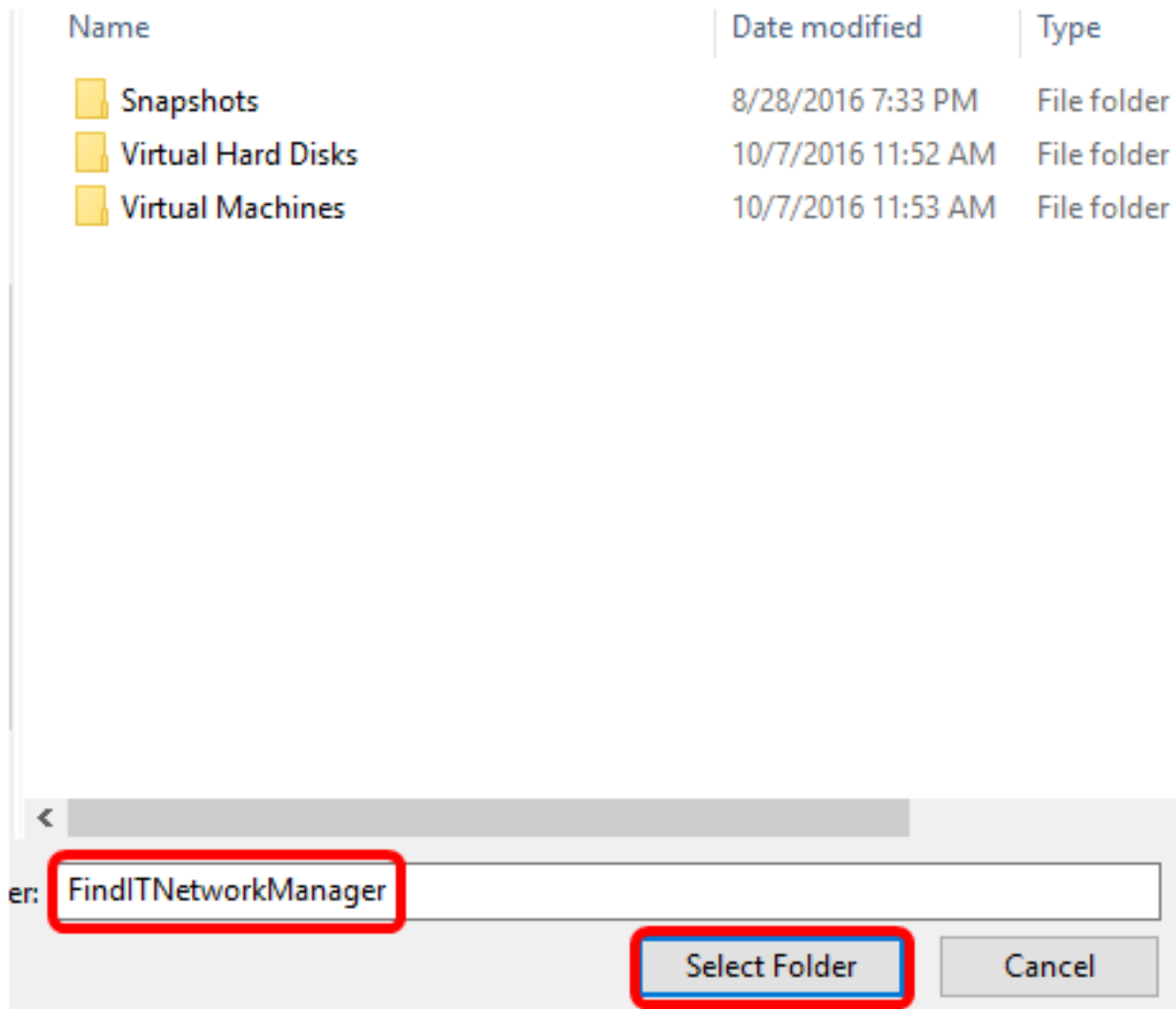
步驟2. 在Hyper-V管理器上，按一下Action > Import Virtual Machine。



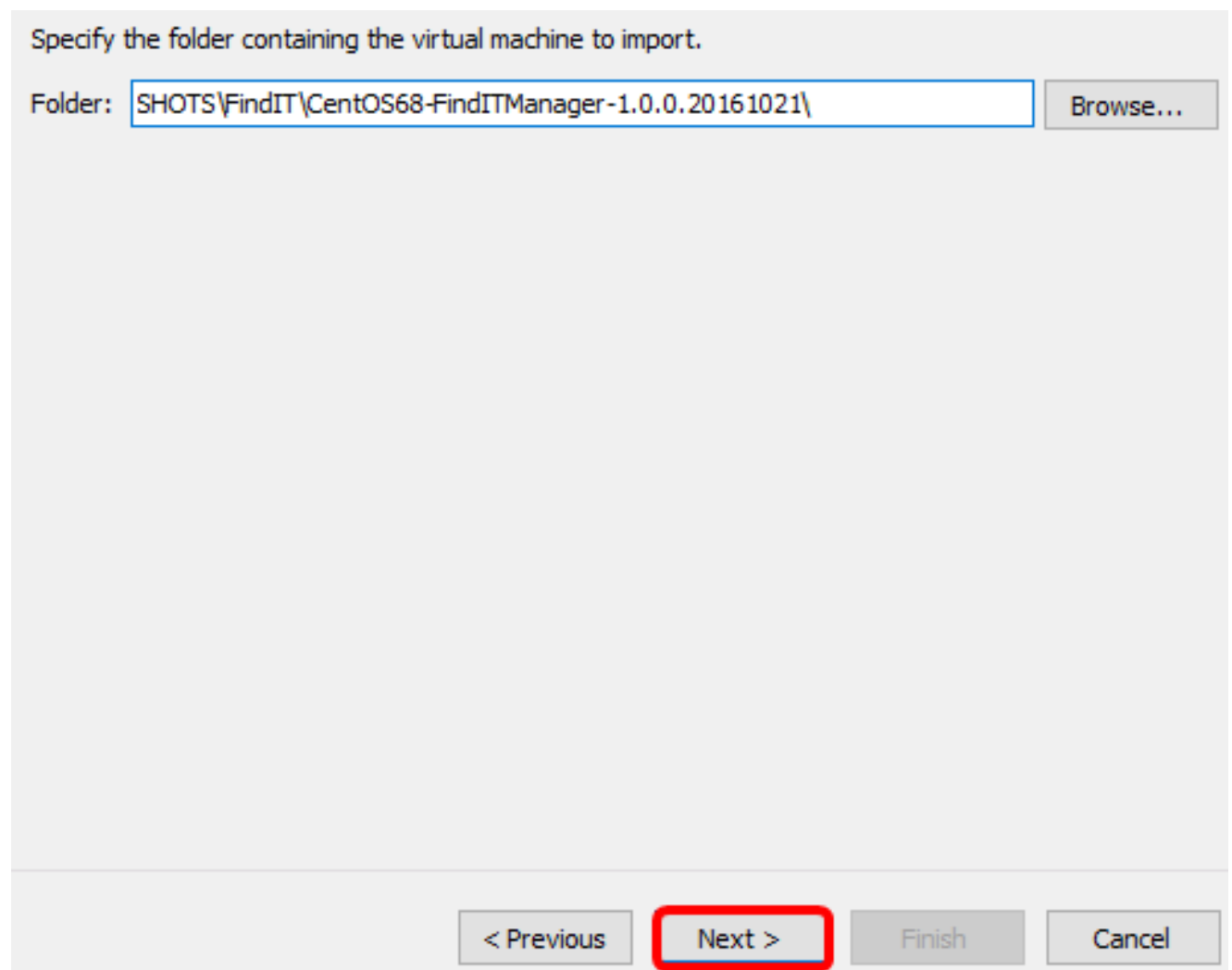
步驟3. 按一下Browse，並在步驟1找到下載的VHD檔案。



步驟4. 瀏覽FindITNetworkManager資料夾，然後按一下**Select Folder**。



步驟5. 按一下**Next**。



步驟6.再次按一下Next。

Select the virtual machine to import:

Name	Date Created
FindITNetworkManager	8/26/2016 3:28:19 PM

< Previous

Next >

Finish

Cancel

步驟7.按一下複製虛擬機器（建立新的唯一ID），然後按一下下一步。

Choose the type of import to perform:

- Register the virtual machine in-place (use the existing unique ID)
- Restore the virtual machine (use the existing unique ID)
- Copy the virtual machine (create a new unique ID)

< Previous **Next >** Finish Cancel

步驟8. 按一下下一步將VM儲存在指定位置。

附註：或者，您可以選中將虛擬機器儲存在不同的位置覈取方塊以更改指定的位置。

You can specify new or existing folders to store the virtual machine files. Otherwise, the wizard imports the files to default Hyper-V folders on this computer, or to folders specified in the virtual machine configuration.

Store the virtual machine in a different location

Virtual machine configuration folder:

C:\ProgramData\Microsoft\Windows\Hyper-V\

Browse...

Checkpoint store:

C:\ProgramData\Microsoft\Windows\Hyper-V\

Browse...

Smart Paging folder:

C:\ProgramData\Microsoft\Windows\Hyper-V\

Browse...

< Previous

Next >

Finish

Cancel

步驟9.再次按一下**Next**。

Where do you want to store the imported virtual hard disks for this virtual machine?

Location:

步驟10.檢視說明，然後按一下完成。

You are about to perform the following operation.

Description:

Virtual Machine:	FindITNetworkManager
Import file:	C:\Users\CISCO\Documents\FindIT\CentOS68-FindITManager-
Import Type:	Copy (generate new ID)
Virtual machine configuration folder:	C:\ProgramData\Microsoft\Windows\Hyper-V\
Checkpoint folder:	C:\ProgramData\Microsoft\Windows\Hyper-V\
Smart Paging file store:	C:\ProgramData\Microsoft\Windows\Hyper-V\
Virtual hard disk destination folder:	C:\Users\Public\Documents\Hyper-V\Virtual Hard Disks\

To complete the import and close this wizard, click Finish.

< Previous

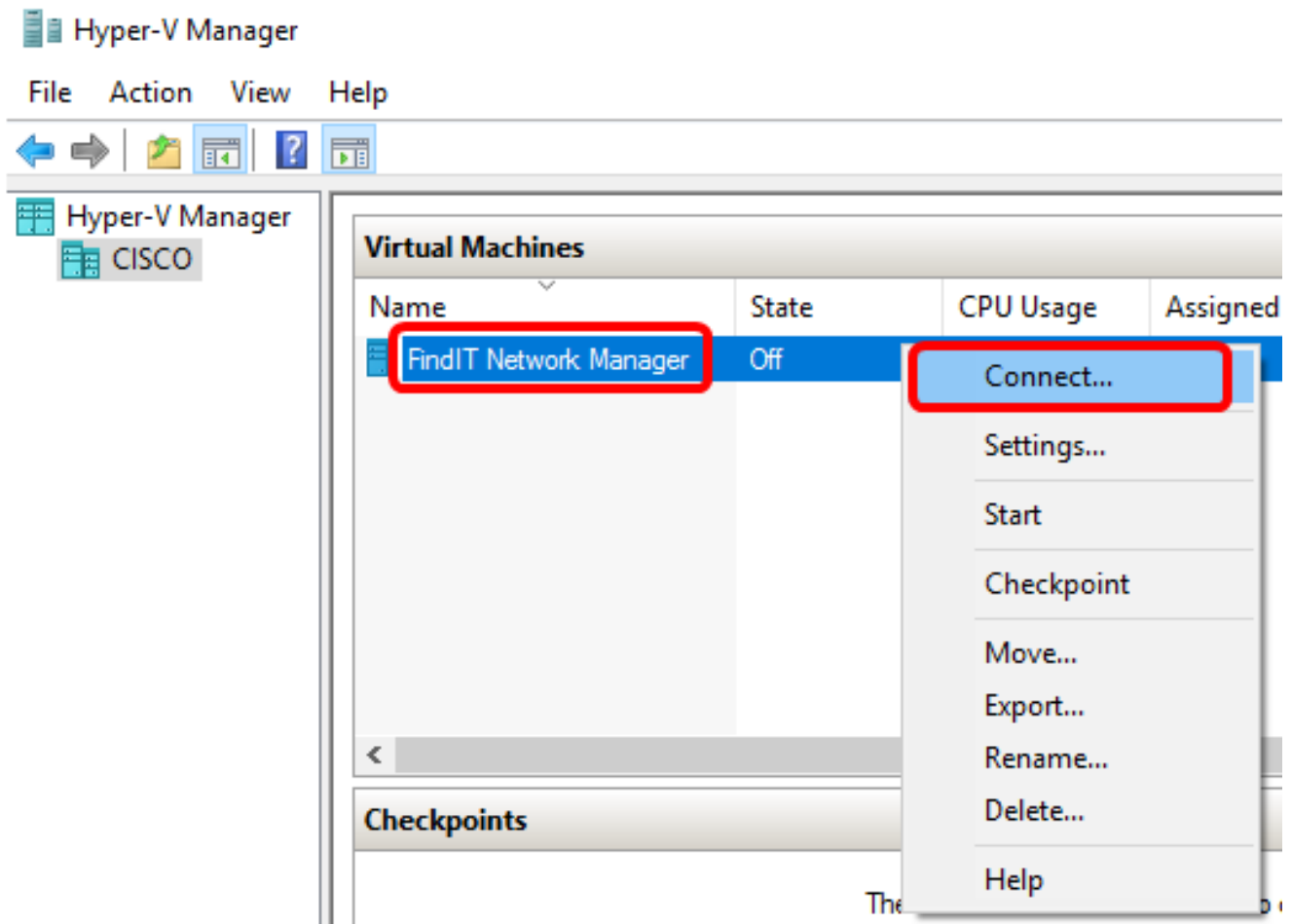
Next >

Finish

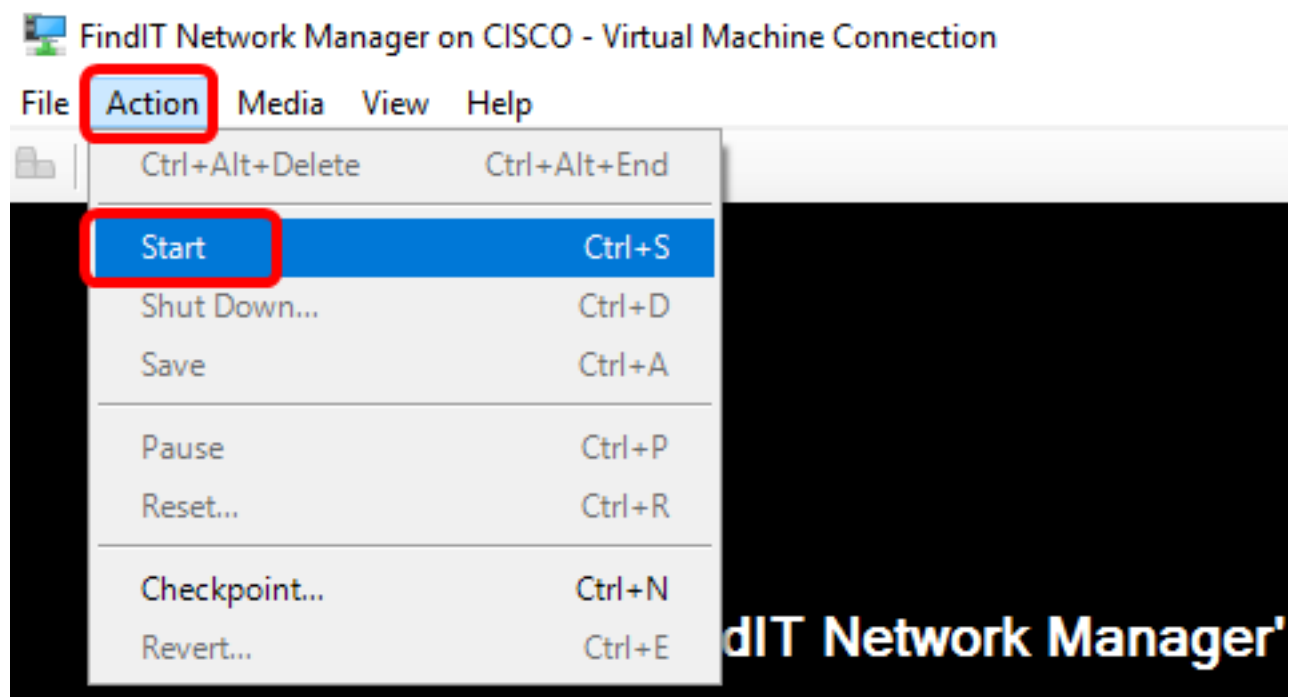
Cancel

附註：成功部署後，FindIT網路管理器將顯示在虛擬機器清單中。

步驟11.按一下右鍵VM，然後按一下**Connect**開啟VM控制檯。



步驟12. 按一下新VM，然後按一下Action > Start開啟VM。



現在，您應該已經在Microsoft Hyper-V管理器上部署了FindIT網路管理器虛擬機器。

配置部署的FindIT網路管理器

使用您的首選虛擬機器完成FindIT網路管理器的部署後，請按照以下步驟配置虛擬機器。

步驟1. 使用預設使用者名稱和密碼登入到控制檯：cisco/cisco。

FindITManager login: **cisco**

Password: **cisco**

步驟2.系統提示您變更思科帳戶的密碼後，請輸入當前密碼。

```
CentOS release 6.8 (Final)
Kernel 2.6.32-642.3.1.el6.x86_64 on an x86_64

FindITManager login: cisco
Password:
You are required to change your password immediately (root enforced)
Changing password for cisco.
(current) UNIX password:
```

步驟3.輸入並重新鍵入思科帳戶的新密碼。

```
CentOS release 6.8 (Final)
Kernel 2.6.32-642.3.1.el6.x86_64 on an x86_64

FindITManager login: cisco
Password:
You are required to change your password immediately (root enforced)
Changing password for cisco.
(current) UNIX password:
New password:
Retype new password: _
```

將顯示DHCP IP地址和管理GUI地址。

```
CentOS release 6.8 (Final)
Kernel 2.6.32-642.3.1.el6.x86_64 on an x86_64

FindITManager login: cisco
Password:
You are required to change your password immediately (root enforced)
Changing password for cisco.
(current) UNIX password:
New password:
Retype new password:

-----
FindIT Manager (1.0.0.20160928-beta)
Powered by CentOS release 6.8 (Final)

IP Address: 192.168.1.101      Administration GUI: https://192.168.1.101
Enter 'sudo config_vm' to change platform settings and set a static IP a
-----
[cisco@FindITManager ~]$ _
```

附註：在本示例中，FindIT網路管理器的IP地址為192.168.1.101，管理GUI地址為https://192.168.1.101。

步驟4.輸入**sudo config_vm**命令以啟動初始安裝嚮導。

```
[cisco@FindITManager cisco]$ sudo config_vm
```

步驟5.輸入sudo的密碼。預設密碼為cisco。如果已更改，請輸入新密碼。

```
[cisco@FindITManager ~]$ cd /opt/cisco
[cisco@FindITManager cisco]$ sudo config_vm
[sudo] password for cisco:
```

步驟6.在安裝嚮導中輸入y表示「是」，輸入n表示「否」，以配置主機名、網路、NTP伺服器 and 時區。

```
Config a hostname ? (y/n) : y
```

步驟7。(可選)如果在配置網路時指定了DHCP，請輸入**ifconfig**命令檢查分配的IP地址並記住它。也可以配置靜態IP。

```
[cisco@FindITManager cisco]$ ifconfig
```

現在，您應該已經在VM上完成了FindIT Network Manager安裝。

若要瞭解如何訪問和配置FindIT網路管理器的初始設定，請按一下[此處](#)獲取說明。

在Microsoft Hyper-V管理器上安裝FindIT網路探測

安裝FindIT網路探測

按照以下步驟將VHD VM映像部署到Microsoft Hyper-V Manager。

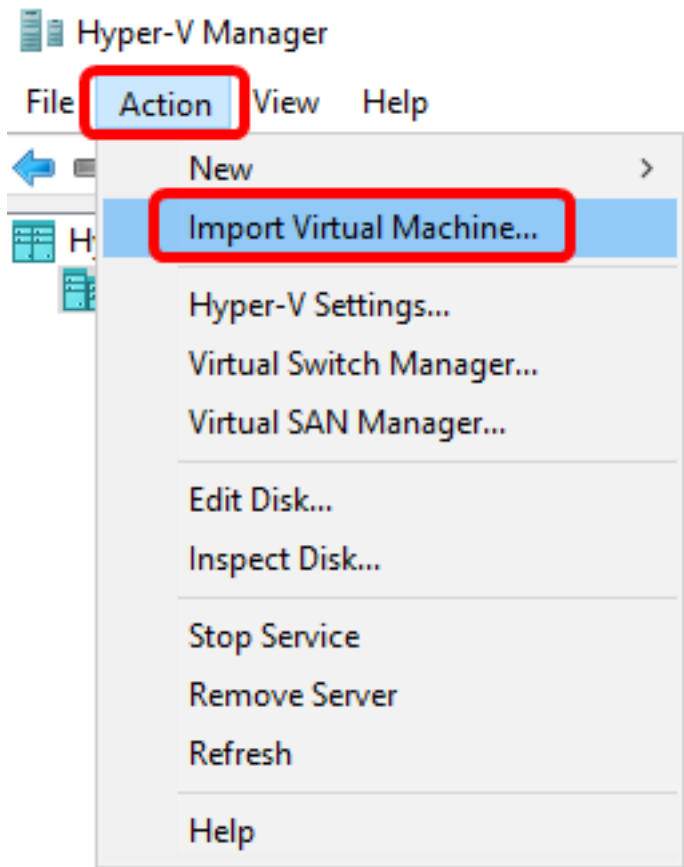
步驟1.從思科S系列站點下載FindIT網路探測VHD [VM映像](#)。

步驟2.在Windows伺服器或電腦上啟動Hyper-V管理器。

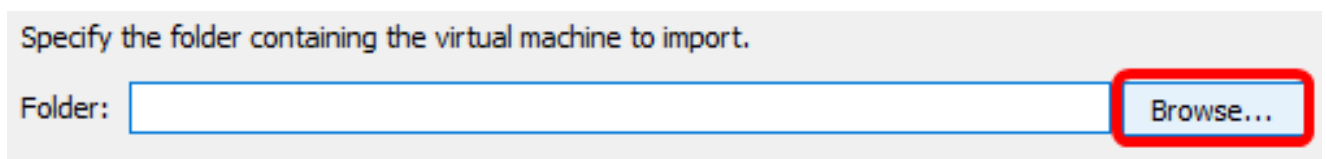


附註：本示例使用Windows 10。

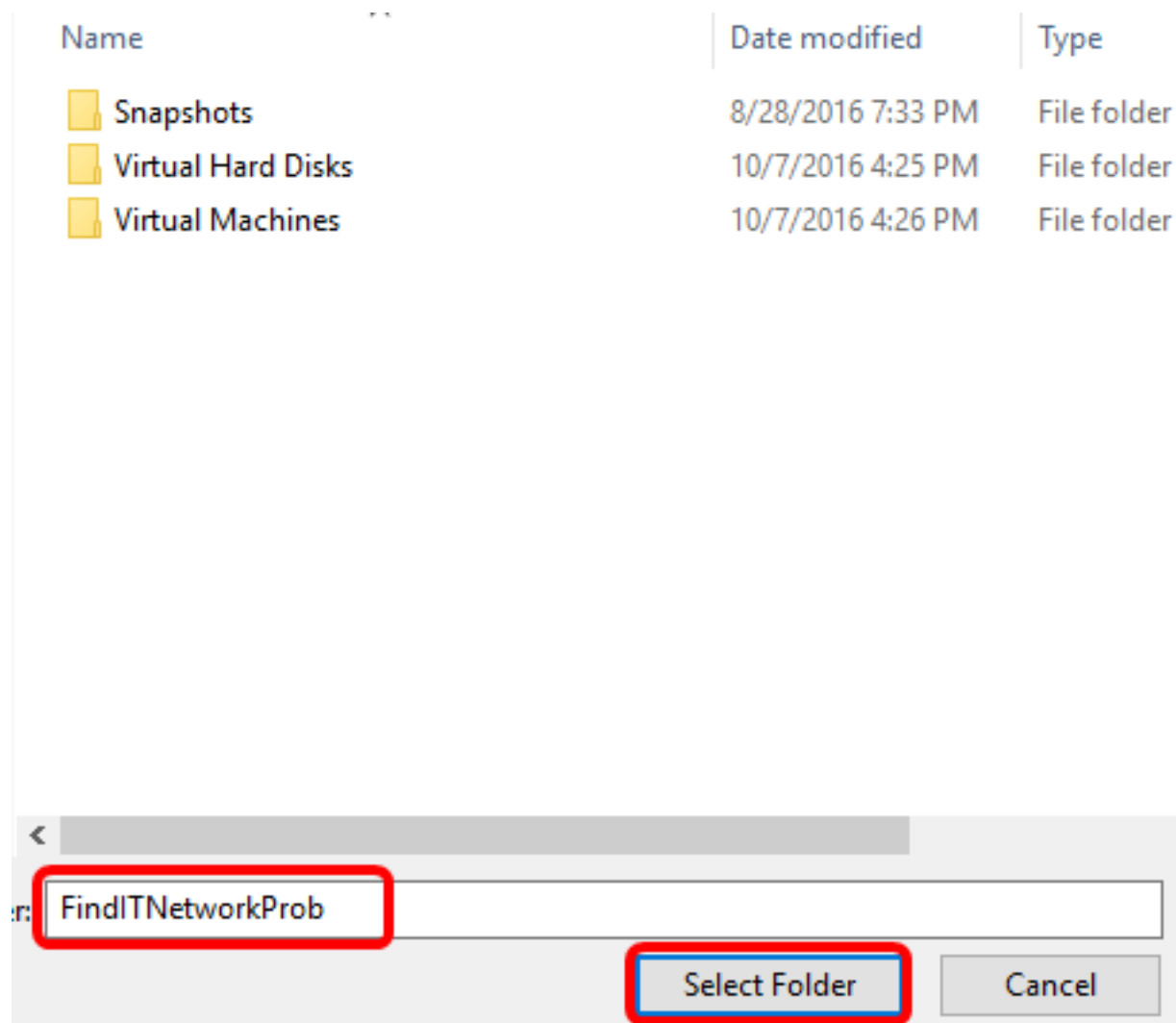
步驟3.在Hyper-V管理器上，按一下**操作>匯入虛擬機器**。



步驟4.按一下**Browse**，並在步驟1找到下載的VHD檔案。



步驟5.瀏覽FindITNetworkProb資料夾，然後按一下**選擇資料夾**。



步驟6. 按一下Next。

Specify the folder containing the virtual machine to import.

Folder:

< Previous

Next >

Finish

Cancel

步驟7.再次按一下**Next**。

Select the virtual machine to import:

Name	Date Created
FindITNetworkProb	8/29/2016 10:32:54 AM

< Previous **Next >** Finish Cancel

步驟8. 按一下複製虛擬機器 (建立新的唯一ID) , 然後按一下下一步。

Choose the type of import to perform:

- Register the virtual machine in-place (use the existing unique ID)
- Restore the virtual machine (use the existing unique ID)
- Copy the virtual machine (create a new unique ID)

< Previous **Next >** Finish Cancel

步驟9. 按一下**下一步**將VM儲存在指定位置。

附註： 或者，您可以選中**將虛擬機器儲存在不同的位置**覈取方塊以更改指定的位置。

You can specify new or existing folders to store the virtual machine files. Otherwise, the wizard imports the files to default Hyper-V folders on this computer, or to folders specified in the virtual machine configuration.

Store the virtual machine in a different location

Virtual machine configuration folder:

C:\ProgramData\Microsoft\Windows\Hyper-V\

Browse...

Checkpoint store:

C:\ProgramData\Microsoft\Windows\Hyper-V\

Browse...

Smart Paging folder:

C:\ProgramData\Microsoft\Windows\Hyper-V\

Browse...

< Previous

Next >

Finish

Cancel

步驟10.再次按一下Next。

Where do you want to store the imported virtual hard disks for this virtual machine?

Location:

C:\Users\Public\Documents\Hyper-V\Virtual Hard Disks\

Browse...

< Previous

Next >

Finish

Cancel

步驟11.檢視說明，然後按一下**完成**。

You are about to perform the following operation.

Description:

Virtual Machine:	FindITNetworkProb
Import file:	C:\Users\CISCO\Documents\FindIT\OpenWRT-FindITProbe-1.0
Import Type:	Copy (generate new ID)
Virtual machine configuration folder:	C:\ProgramData\Microsoft\Windows\Hyper-V\
Checkpoint folder:	C:\ProgramData\Microsoft\Windows\Hyper-V\
Smart Paging file store:	C:\ProgramData\Microsoft\Windows\Hyper-V\
Virtual hard disk destination folder:	C:\Users\Public\Documents\Hyper-V\Virtual Hard Disks\

To complete the import and close this wizard, click Finish.

< Previous

Next >

Finish

Cancel

步驟12. 按一下右鍵VM，然後按一下**Connect**開啟VM控制檯。

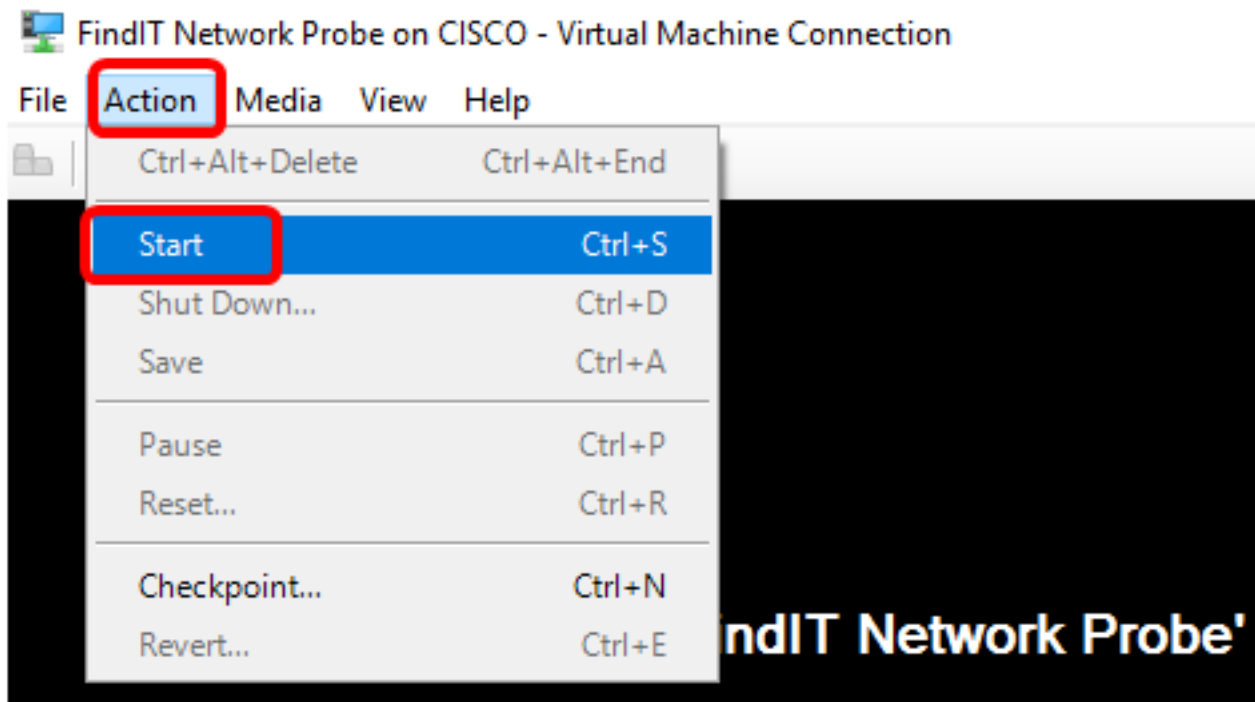
Name	State	CPU Usage	Assigned Memory	Uptime
FindIT Network Probe	Off			
FindIT Network Manager	Running			00:05:42

Virtual Machines

Checkpoints

The selected virtual machine has no checkpoints.

步驟13. 按一下新VM，然後按一下**Action > Start**開啟VM。



配置部署的FindIT網路探測

部署完成後，請按照以下步驟配置VM。

步驟1.使用預設使用者名稱和密碼登入到控制檯：cisco/cisco。

FindITProbe login: cisco
Password: cisco

系統將提示您更改思科帳戶的密碼。將顯示DHCP IP地址和管理GUI地址。

```
BusyBox v1.23.2 (2016-09-02 17:15:18 CST) built-in shell (ash)
-----
FindIT Probe (1.0.1.16301)
Powered by OpenWrt CHAOS CALMER (15.05, r47955)

IP Address: 192.168.1.102      Administration GUI: https://192.
Enter 'config_vm' to change platform settings and set a stati
-----
Changing password for cisco
New password: _
```

附註：在本示例中，FindIT網路探測的IP地址為192.168.1.102。

步驟2.輸入並重新鍵入思科帳戶的新密碼。


```
Changing password for cisco
New password:
Retype password:
Password for cisco changed by cisco
cisco@FindITProbe:~# _
```

步驟3. (可選) 輸入ifconfig命令以查詢FindIT網路探測的IP地址。

```
cisco@FindITProbe:~# ifconfig
eth0      Link encap:Ethernet  HWaddr 00:0C:29:6F:2E:DD
          inet addr:192.168.1.102  Bcast:192.168.1.255  Mask:
          inet6 addr: fe80::20c:29ff:fe6f:2edd/64 Scope:Link
          inet6 addr: fec0::20c:29ff:fe6f:2edd/64 Scope:Site
          UP BROADCAST RUNNING MULTICAST  MTU:1500  Metric:1
          RX packets:149596 errors:0 dropped:0 overruns:0 fra
          TX packets:205206 errors:0 dropped:0 overruns:0 car
          collisions:0 txqueuelen:1000
          RX bytes:26494354 (25.2 MiB)  TX bytes:183876308 (1
lo        Link encap:Local Loopback
          inet addr:127.0.0.1  Mask:255.0.0.0
          inet6 addr: ::1/128 Scope:Host
          UP LOOPBACK RUNNING  MTU:65536  Metric:1
          RX packets:73994 errors:0 dropped:0 overruns:0 fram
          TX packets:73994 errors:0 dropped:0 overruns:0 carr
          collisions:0 txqueuelen:0
          RX bytes:33273411 (31.7 MiB)  TX bytes:33273411 (31
```

現在，您應該在電腦上配置FindIT網路探測。

若要瞭解如何訪問和配置FindIT網路探測的初始設定，請按一下[此處](#)獲取說明。若要瞭解如何將FindIT網路探測與FindIT網路管理器相關聯，請按一下[此處](#)獲取說明。