

# 在VMware虛擬機器上安裝並配置FindIT網路管理器和FindIT網路探測

## 目標

Cisco FindIT Network Management提供的工具可幫助您使用Web瀏覽器輕鬆監控、管理和配置Cisco 100至500系列網路裝置，例如交換機、路由器和無線接入點(WAP)。它還通知您有關裝置和思科支援通知，例如新韌體的可用性、裝置狀態、網路設定更新，以及任何不再享受保修或不受支援合約覆蓋的已連線裝置。

FindIT Network Management是一個分散式應用程式，由兩個獨立的元件或介面組成：一個或多個稱為FindIT網路探測的探測和一個稱為FindIT網路管理器的管理器。

安裝在網路中每個站點的FindIT Network Probe例項執行網路發現，並與每個思科裝置直接通訊。在單個站點網路中，您可以選擇運行FindIT網路探測的獨立例項。但是，如果您的網路包含多個站點，您可以在方便的位置安裝FindIT Network Manager，並將每個探測與Manager相關聯。從Manager介面，您可以獲得網路中所有站點的狀態的高級檢視，並在要檢視特定站點的詳細資訊時連線到安裝在特定站點的探測器。

本文提供有關如何使用VMware虛擬機器(VM)安裝和配置FindIT網路管理器和FindIT網路探測器的說明。

**附註：**如果您喜歡在不同的平台上安裝和配置FindIT Network Manager and Probe，請按一下[此處](#)（對於Oracle VM VirtualBox Manager），或按一下[此處](#)（對於Microsoft Hyper-V Manager）。

## [在VMware上安裝FindIT網路管理器](#)

對於FindIT Network Manager，可以將開放虛擬裝置(OVA)格式的VM映像部署到VMware產品。

使用下面的任何可用虛擬機器安裝FindIT網路管理器，然後配置其部署：

[VMware Fusion](#)

[VMware vSphere客戶端](#)

[VMware Workstation Pro](#)

[配置部署的FindIT網路管理器](#)

使用任何可用的虛擬機器安裝FindIT網路探測：

[VMware Fusion](#)

[VMware vSphere客戶端](#)

[VMware Workstation Pro](#)

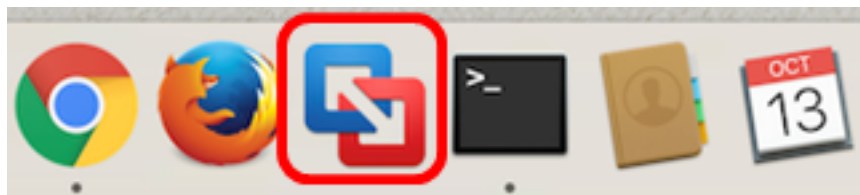
[配置部署的FindIT網路探測](#)

## [使用VMware Fusion安裝FindIT網路管理器](#)

按照以下步驟將OVA VM映像部署到VMware Fusion。

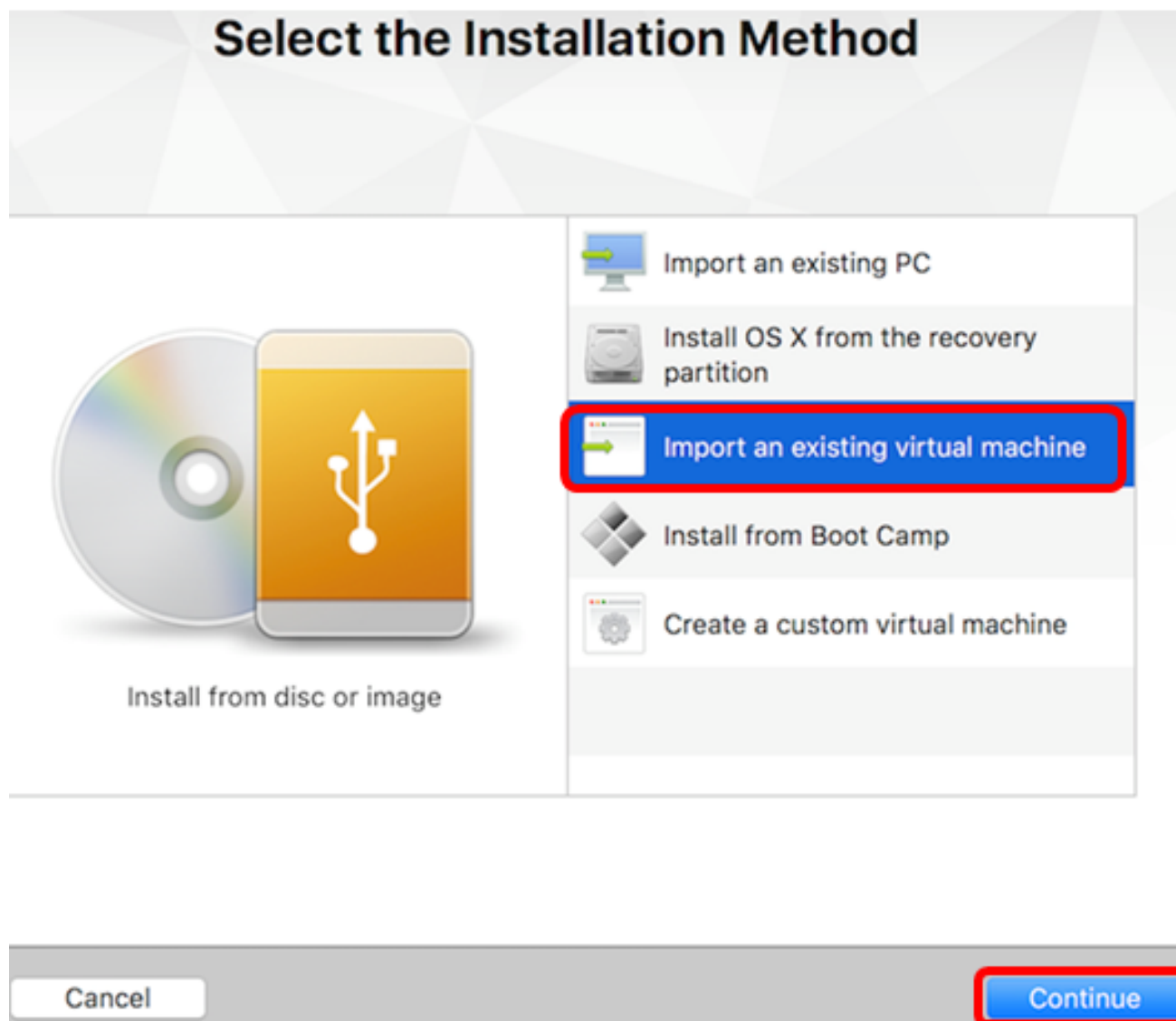
步驟1.從思科S系列站點下載FindIT網路管理器OVA [VM映像](#)。

步驟2.在您的伺服器或電腦上啟動VMware Fusion應用程式。

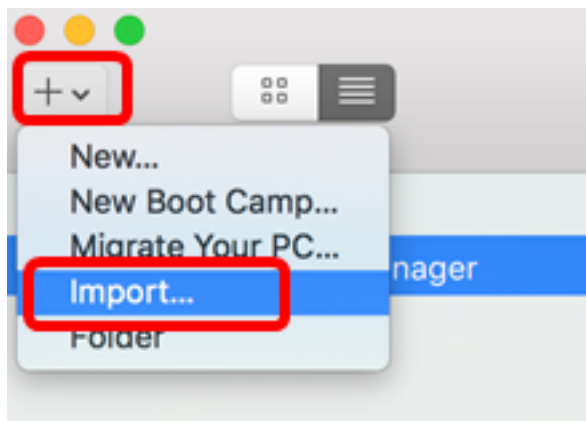


附註：本示例使用Mac OS X El Capitan。

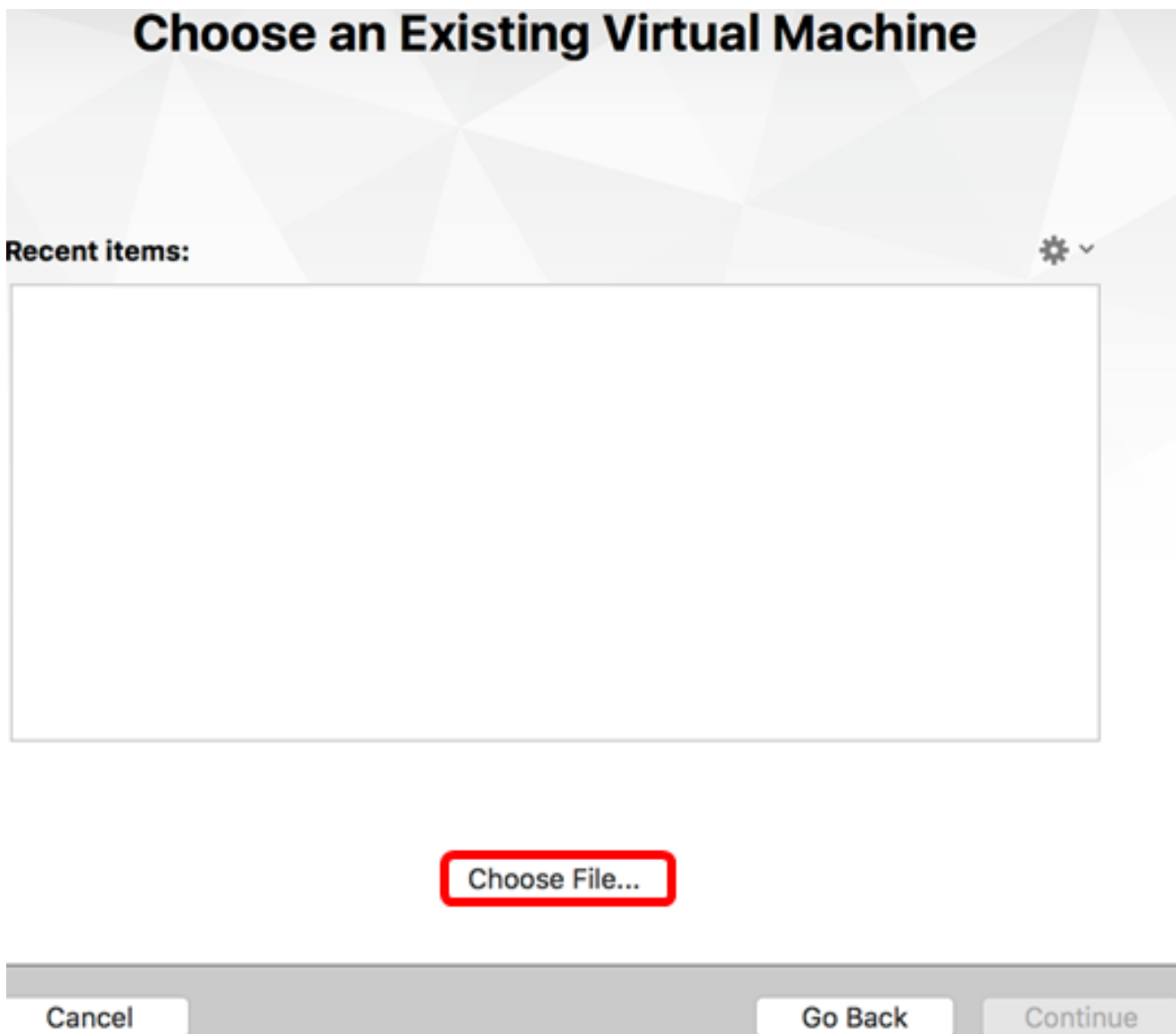
步驟3.按一下匯入現有虛擬機器，然後按一下繼續。





附註：或者，您可以按一下Add按鈕，然後按一下Import。



步驟4.按一下「Choose File」。



步驟5.按一下步驟1中下載的OVA映像，然後按一下Open。

Name	Date Modified
 CentOS68-FindITManager-1.0.0.20160928.ova	Oct 4, 2016, 5:13 AM
 OpenWRT-FindITProbe-1.0.1.16301.ova	Oct 4, 2016, 2:36 AM

Cancel Open

步驟6.按一下「Continue」。

## Choose an Existing Virtual Machine

Recent items:



CentOS68-FindITManager-1.0.0.20160928

Size: Unknown

Type: Other

Show in Finder

Choose File...

Cancel

Go Back

Continue

步驟7。(可選)輸入FindIT網路管理器的名稱。

Save As: FindIT Network Manager.vmwarevm

Tags:

Where: Virtual Machines

Share this virtual machine with other users on this Mac

Some features will be limited when sharing a virtual machine.  
Sharing is only available when the virtual machine is saved in a shared folder.

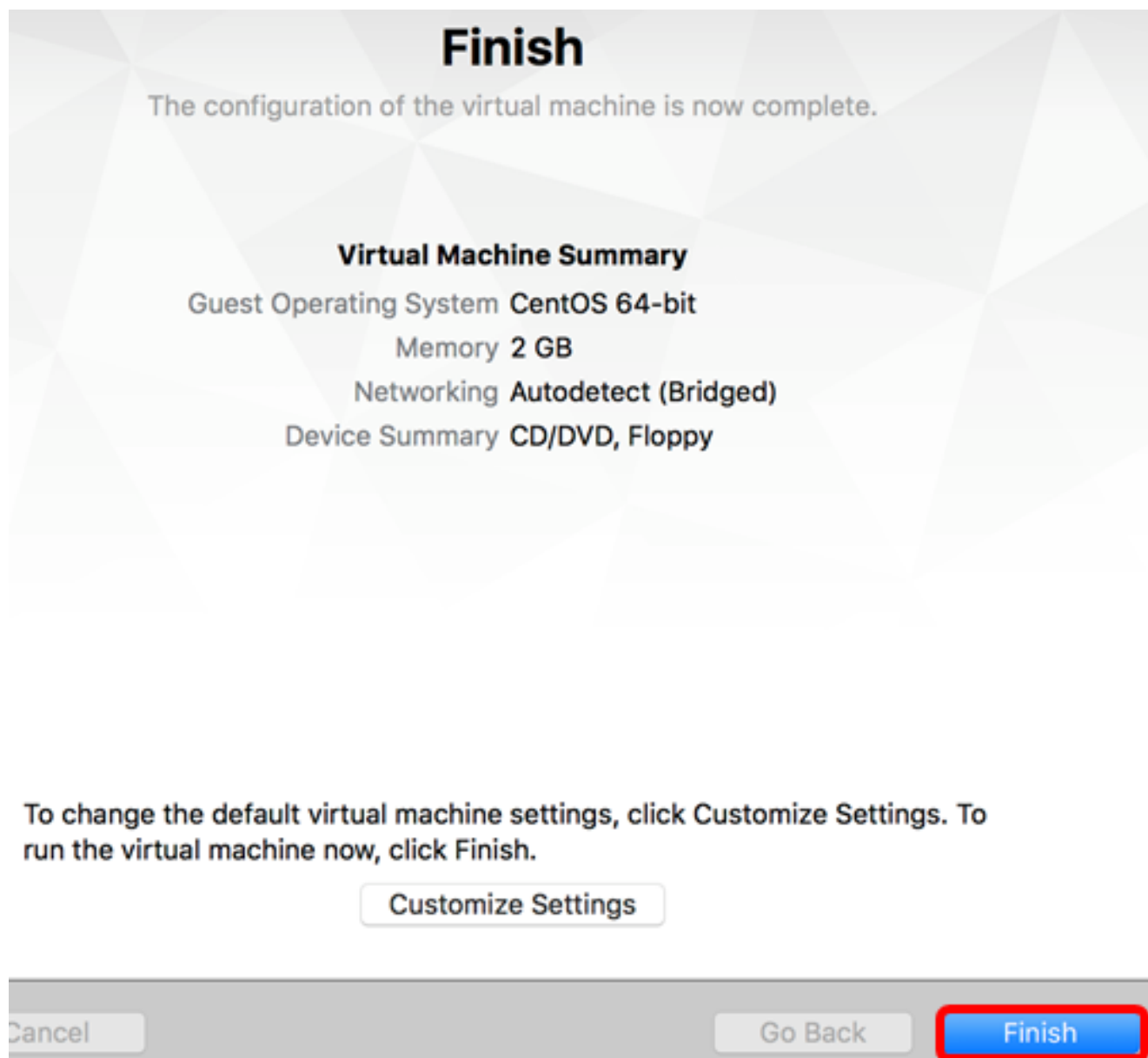
Cancel

Save

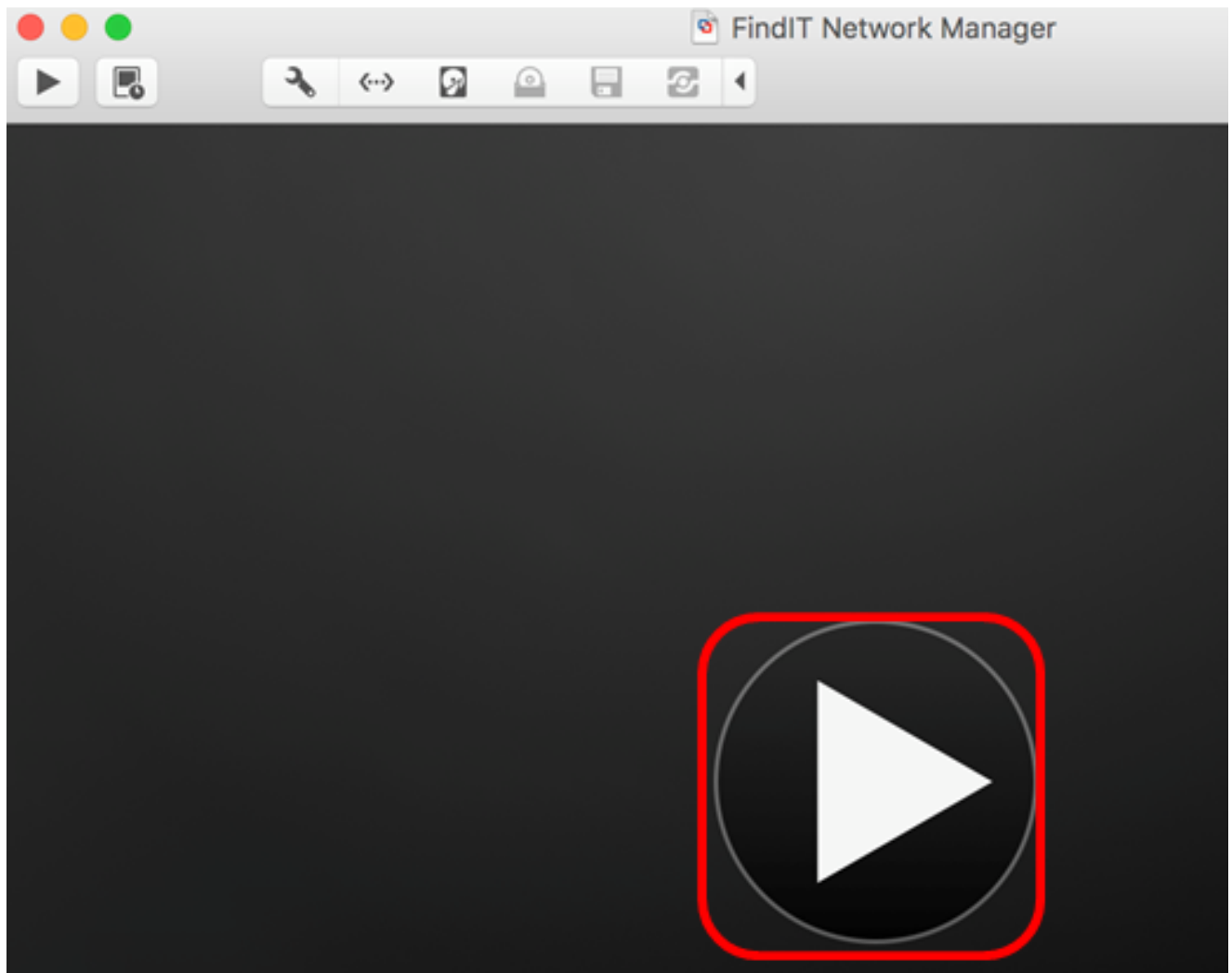
附註：在本示例中，使用了FindIT Network Manager.wmwarem。

步驟8.按一下「Save」。

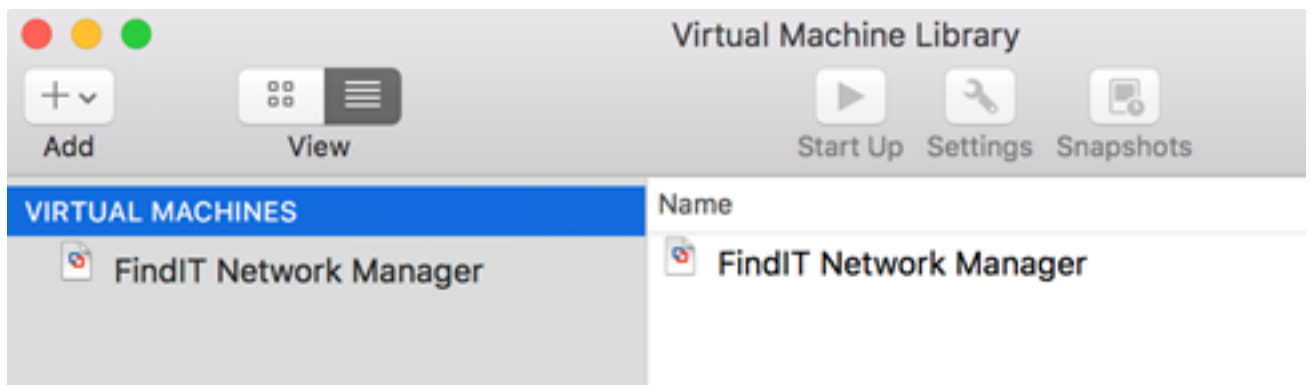
步驟9.檢視「虛擬機器摘要」，然後按一下完成。



步驟10.部署的VM出現後，按一下**Play**按鈕。



附註：VMware完成部署後，FindIT網路管理器將顯示在虛擬機器庫中的「虛擬機器」下。



步驟11.轉到[配置已部署的FindIT網路管理器](#)部分以配置已部署的裝置。

[\[回到頁首\]](#)

## [使用VMware vSphere客戶端安裝FindIT網路管理器](#)

按照以下步驟將OVA VM映像部署到VMware vSphere客戶端。

**重要事項：**繼續安裝步驟之前，請確保您具有以下優點：

- vCenter或ESXi伺服器憑據：
  - 名稱或IP地址

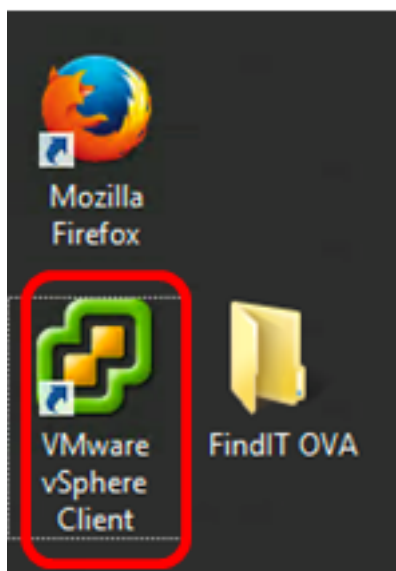
— 使用者名稱

— 密碼

- 伺服器中預配置的資料儲存
- 預配置的VM網路

步驟1.從思科S系列站點下載FindIT網路管理器OVA [VM映像](#)。

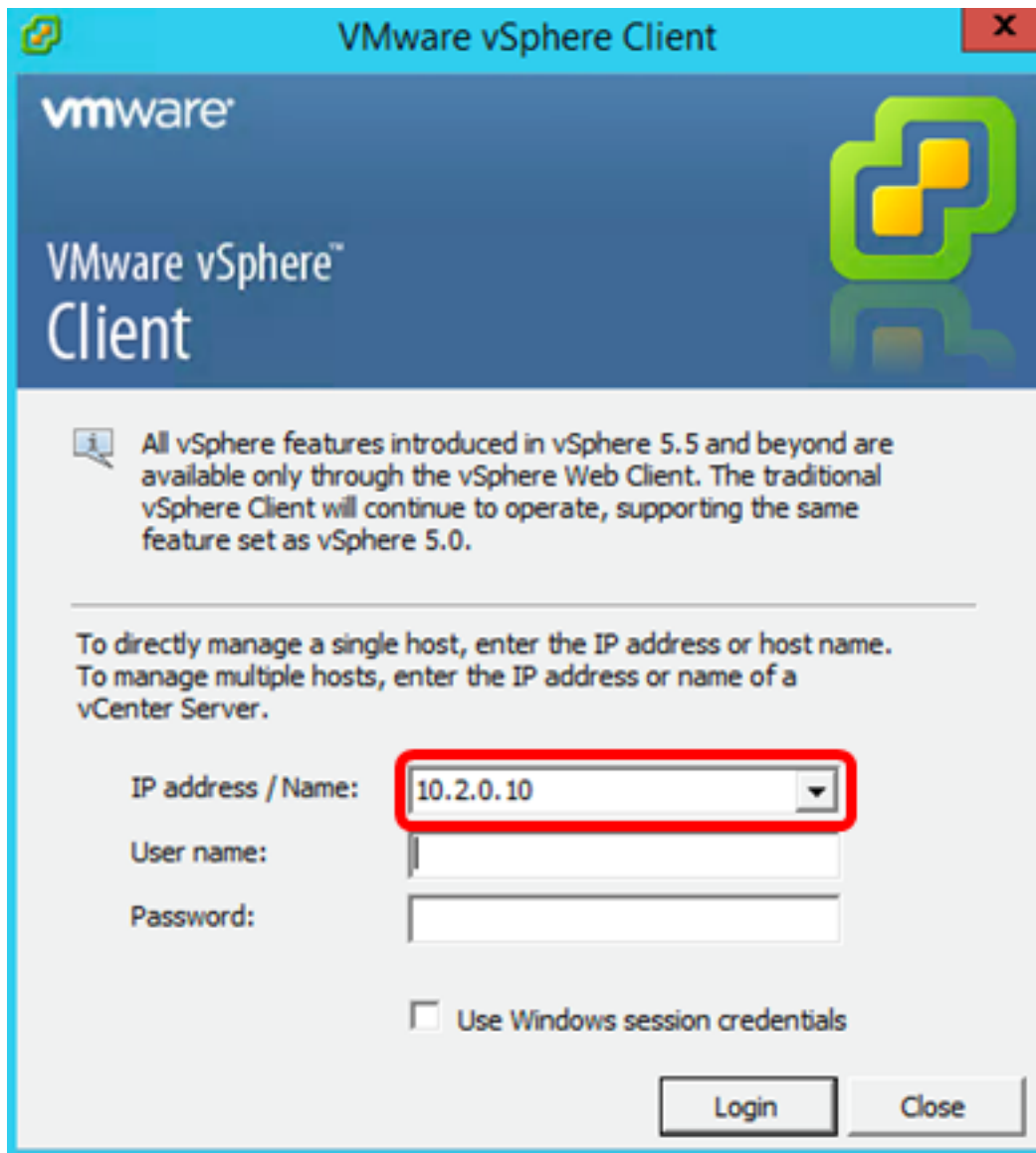
步驟2.在您的伺服器或電腦上啟動VMware vSphere客戶端。



**附註：**本示例使用Windows 2012 Server R2作業系統。

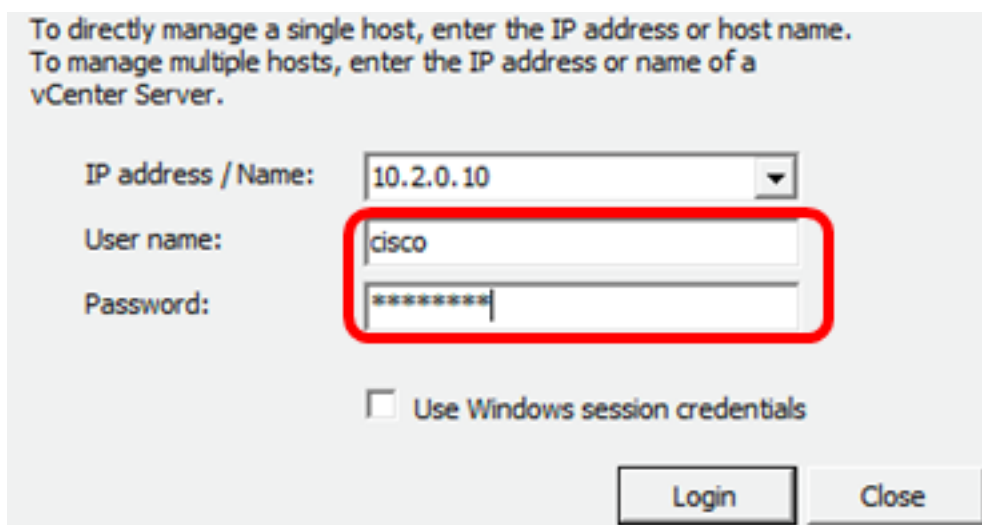
步驟3.在 *IP address / Name* 欄位中輸入vCenter或ESXi服務器名稱或IP地址。





附註：在本示例中，使用ESXi伺服器IP地址10.2.0.10。

步驟4.在*User name*和*Password*欄位中輸入伺服器的使用者名稱和密碼。



步驟5.按一下**Login**。

步驟6. ( 可選 ) 如果尚未在伺服器中建立資料儲存區，請在「配置」頁籤中新增新儲存。

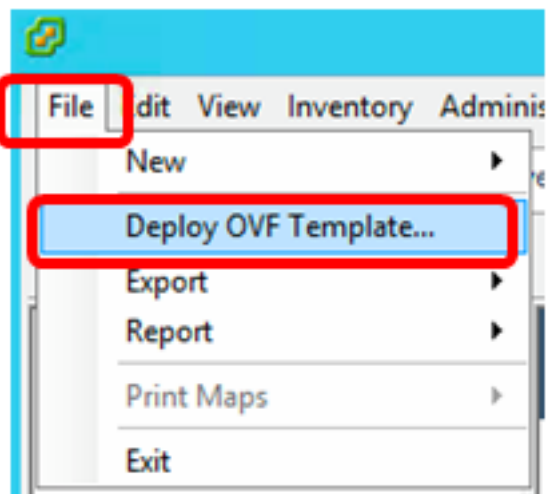
### The ESXi host does not have persistent storage.

To run virtual machines, create at least one datastore for maintaining virtual machines and other system files.

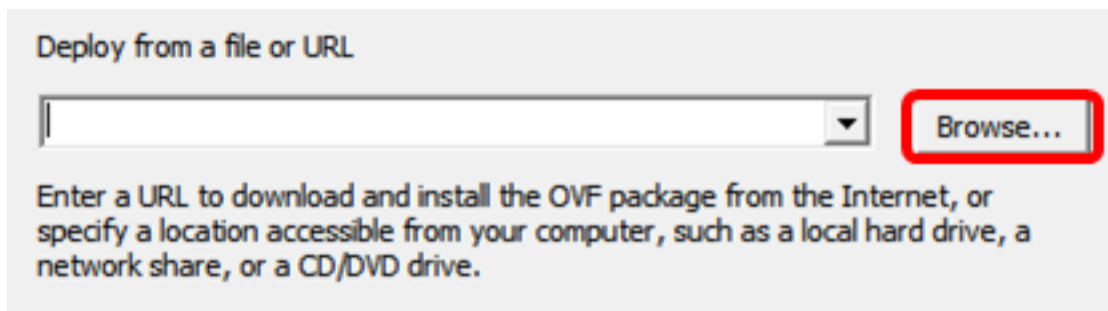
Note: If you plan to use iSCSI or a network file system (NFS), ensure that your storage adapters and network connections are configured before continuing.

To add storage now, [click here to create a datastore...](#)



步驟7.按一下「File」>「Deploy OVF Template」。

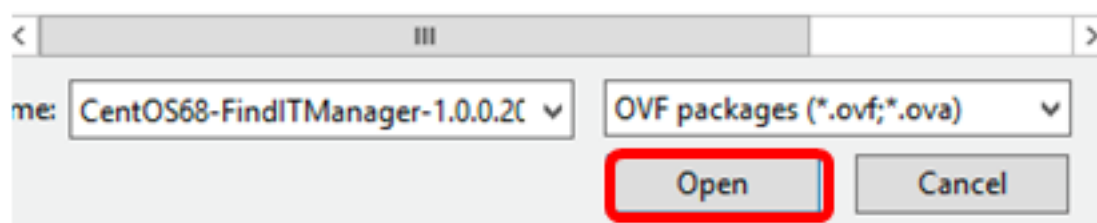


步驟8.按一下Browse。



步驟9.按一下步驟1中下載的OVA映像，然後按一下Open。

Name	Date modified	Type
 CentOS68-FindITManager-1.0.0.20161012...	10/18/2016 12:32 ...	OVA File
 OpenWRT-FindITProbe-1.0.1.16736	10/17/2016 11:56 ...	OVA File



步驟10.按一下下一步繼續。

Deploy from a file or URL

C:\Users\Administrator\Desktop\FindITOS686\CentOS68-Fin ▼

Browse...

Enter a URL to download and install the OVF package from the Internet, or specify a location accessible from your computer, such as a local hard drive, a network share, or a CD/DVD drive.

< Back

Next >

Cancel

步驟11.按一下「Next」。

Product:	CentOS67_OM_Template
Version:	
Vendor:	
Publisher:	No certificate present
Download size:	1.2 GB
Size on disk:	2.1 GB (thin provisioned) 16.0 GB (thick provisioned)
Description:	

< Back   **Next >**   Cancel

步驟12. 在 *Name* 欄位中輸入 FindIT Network Manager 的名稱，然後按一下 **Next**。

Name:

FindIT Network Manager

The name can contain up to 80 characters and it must be unique within the inventory folder.

< Back   Next >   Cancel

**附註：**本示例使用FindIT Network Manager。

步驟13.為FindIT Network Manager VM選擇目標儲存，然後按一下下一步。

Select a destination storage for the virtual machine files:

Name	Drive Type	Capacity	Provisioned	Free	Type
OSDataStore	Non-SSD	456.25 GB	974.00 MB	455.30 GB	VMFS5
Virtual Machine DataStore	Non-SSD	2.72 TB	105.13 GB	2.62 TB	VMFS5

Disable Storage DRS for this virtual machine

Select a datastore:

Name	Drive Type	Capacity	Provisioned	Free	Type	Thin Prov
------	------------	----------	-------------	------	------	-----------

< Back

Next >

Cancel

**附註：**在此示例中，選擇虛擬機器資料儲存。

步驟14.按一下儲存資源調配，然後按一下下一步。

Datastore:

Available space (GB):

Thick Provision Lazy Zeroed

Thick Provision Eager Zeroed

Thin Provision

選項包括：

- Thick Provision Lazy Zeroed — 此選項以預設密集格式建立虛擬磁碟。
- 密集配置緊急歸零 — 這將建立一種支援群集功能的密集虛擬磁碟。
- 精簡資源調配 — 可以使用此格式節省儲存空間。

**附註：**在此示例中，選擇了Thick Provision Lazy Zeroed。

步驟15.選擇一個網路，然後按一下下一步。



Map the networks used in this OVF template to networks in your inventory

Source Networks	Destination Networks
VM Network	VM Network

Description:

The VM Network network

< Back   **Next >**   Cancel

**附註：**本示例使用VM網路。

步驟16.檢查配置的設定。

When you click Finish, the deployment task will be started.

Deployment settings:

OVF file:	C:\Users\Administrator\Desktop\FindIT Beta 6\CentOS68-...
Download size:	1.2 GB
Size on disk:	16.0 GB
Name:	FindIT Network Manager
Host/Cluster:	localhost.router-mine.com
Datastore:	Virtual Machine DataStore
Disk provisioning:	Thick Provision Lazy Zeroed
Network Mapping:	"VM Network" to "VM Network"

Power on after deployment

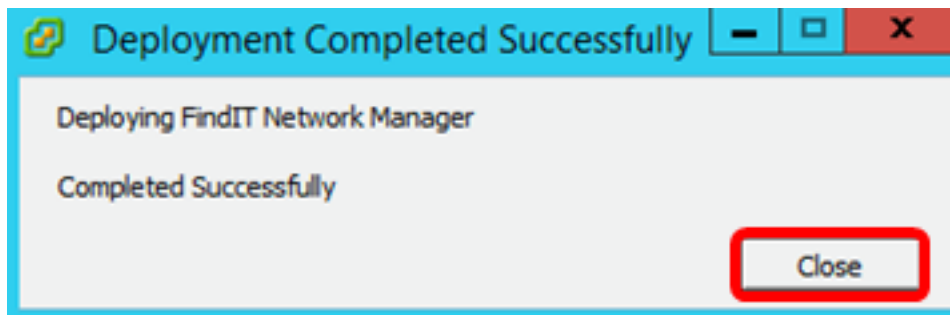
< Back   Finish   Cancel

步驟17。(可選)選中Power on after deployment復選框以在部署後啟動VM。

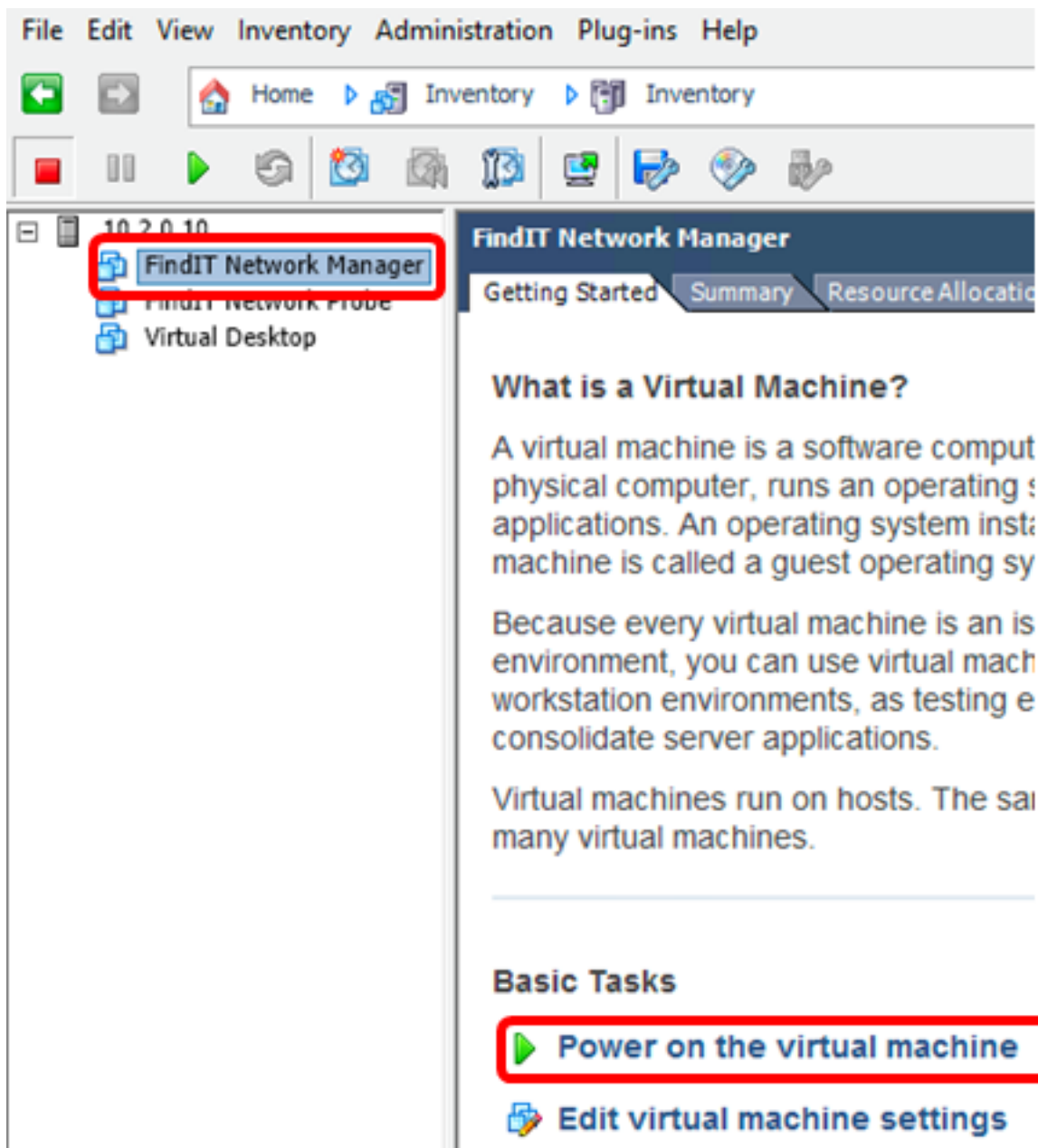


步驟18.按一下Finish完成安裝。

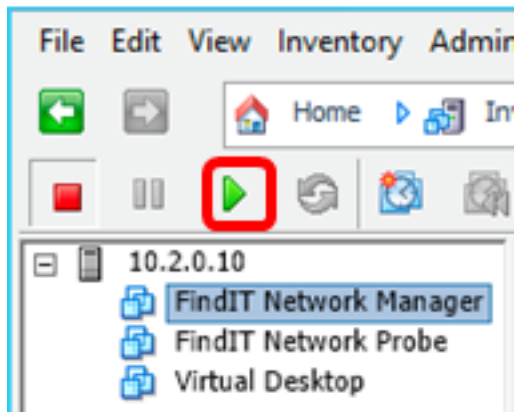
步驟19.部署完成後，按一下關閉。



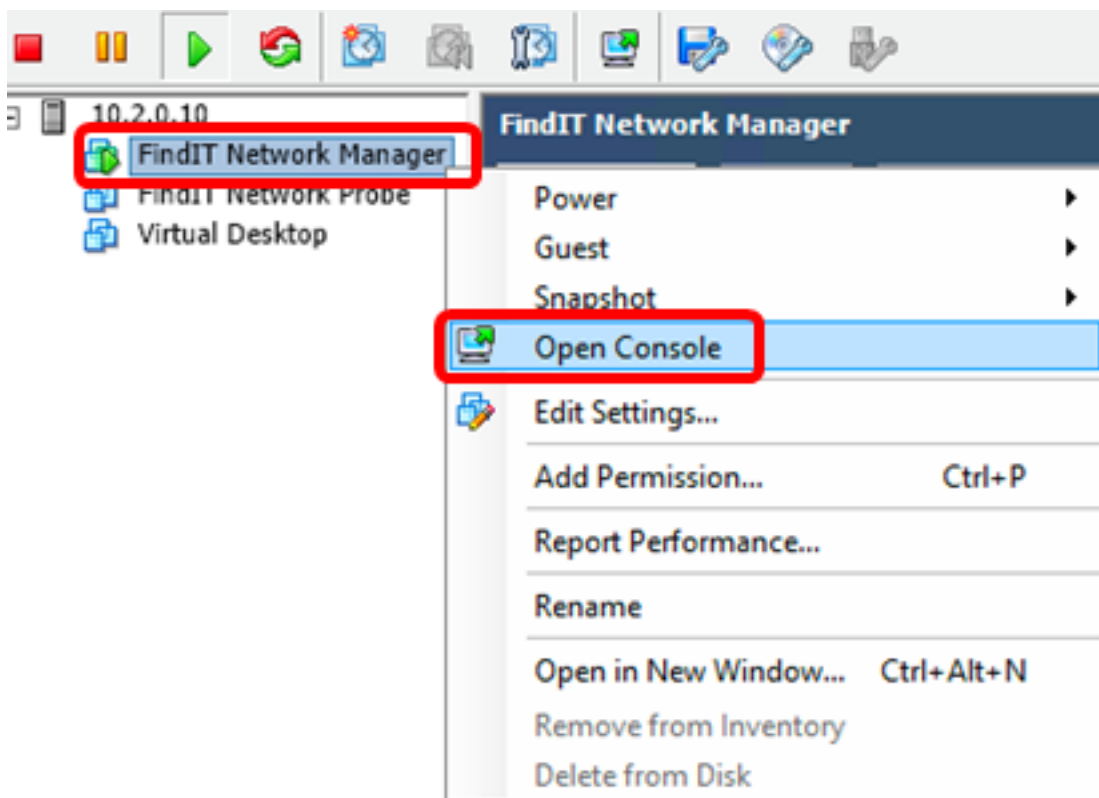
步驟20. 按一下已部署的VM，然後單擊「開啟虛擬機器電源」。



附註：或者，也可以按一下Play按鈕開啟VM的電源。



步驟21。(可選) 要訪問控制檯，按一下右鍵FindIT網路管理器虛擬機器，然後選擇Open Console。



步驟22.轉到[配置已部署的FindIT網路管理器](#)部分以配置已部署的裝置。

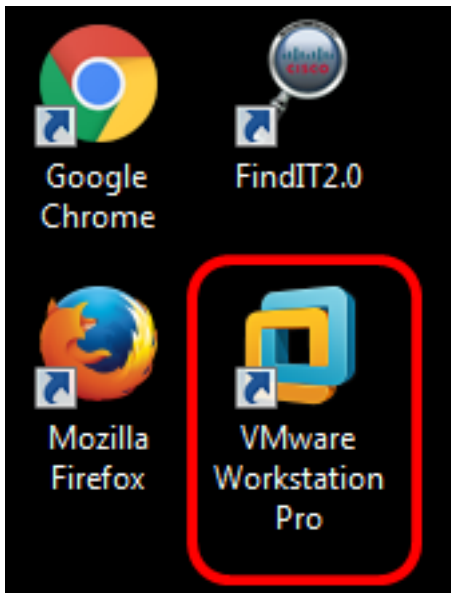
[\[回到頁首\]](#)

## [使用VMware Workstation Pro安裝FindIT Network Manager](#)

按照以下步驟將OVA VM映像部署到VMware Workstation Pro。

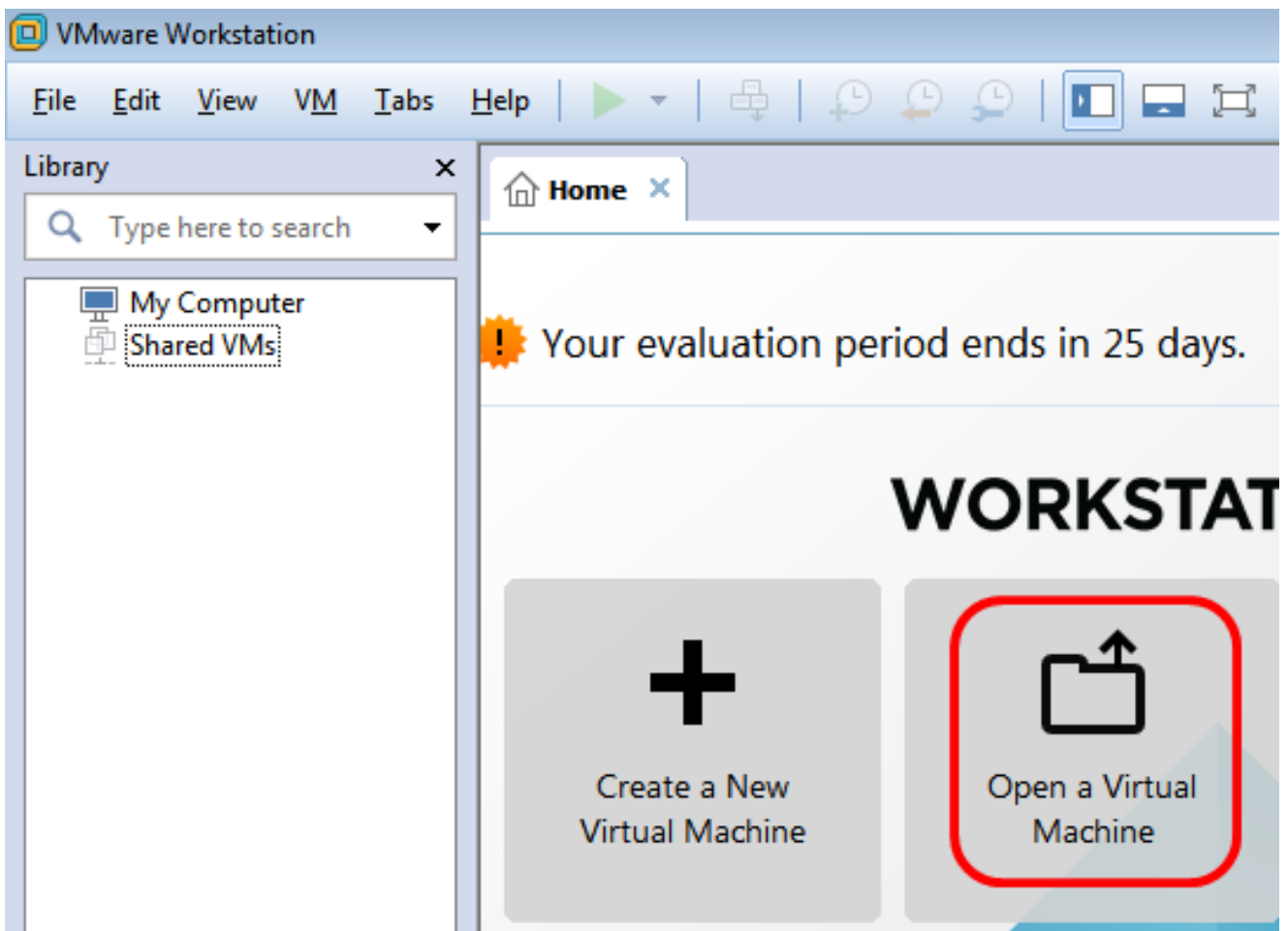
步驟1.從思科S系列站點下載FindIT網路管理器OVA [VM映像](#)。

步驟2.在您的伺服器或電腦上啟動VMware Workstation Pro應用程式。

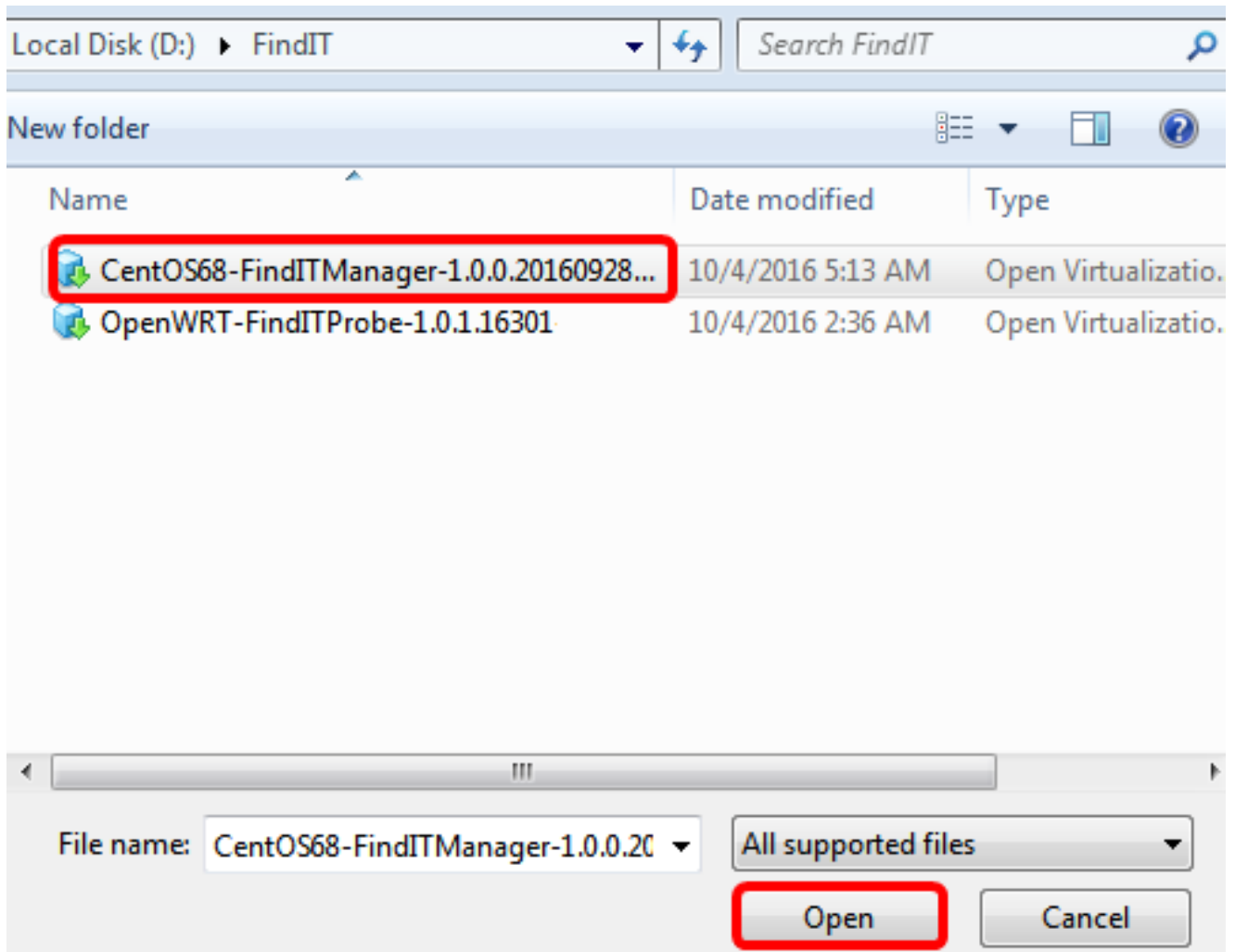


附註：本示例使用Windows 8作業系統。

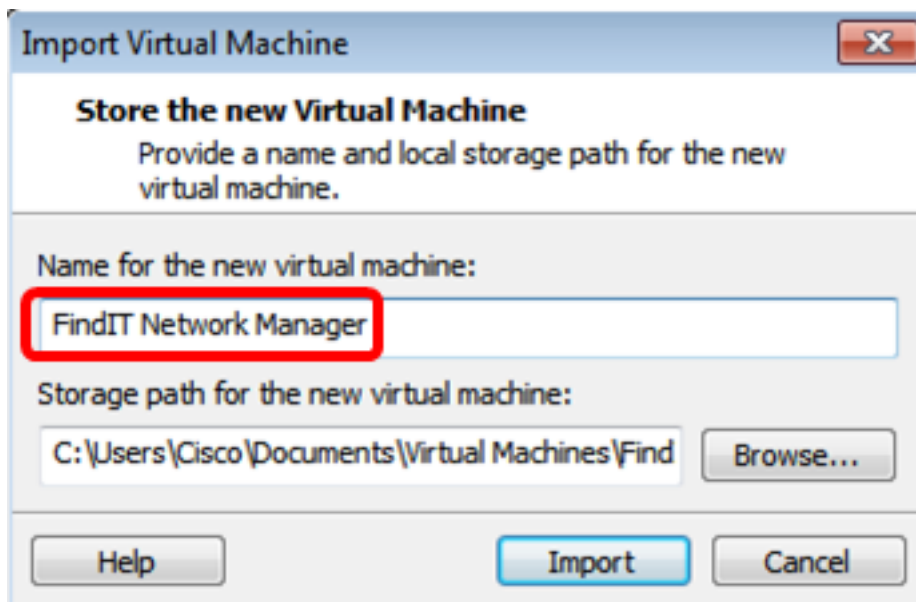
步驟3.從「首頁」(Home)頁籤按一下**開啟虛擬機器**。



步驟4.按一下步驟1中下載的OVA映像，然後按一下**Open**。



步驟5. ( 可選 ) 輸入FindIT網路管理器的名稱。

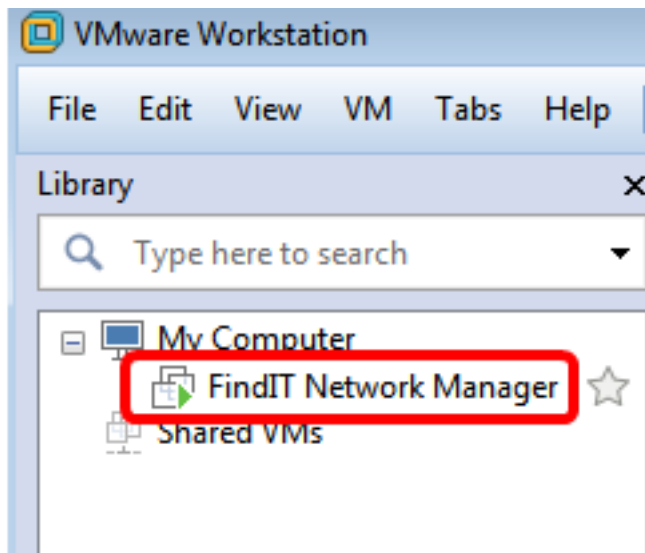


附註：本示例使用FindIT Network Manager。

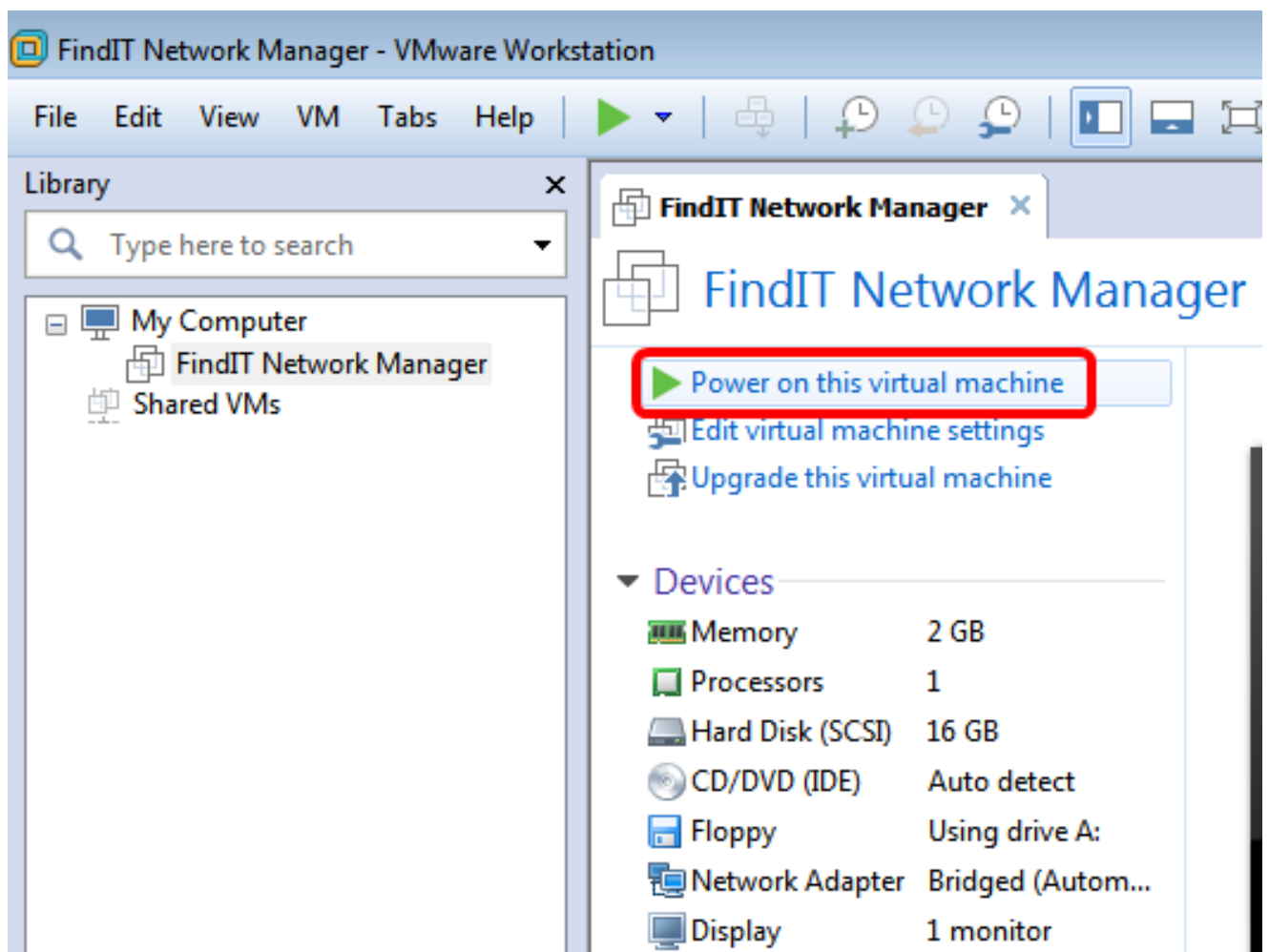
步驟6. 按一下「Import」。

附註：VMware完成部署後，FindIT網路管理器將顯示在「我的電腦」下的庫中。

步驟7. 在左側面板上，按一下部署的FindIT Network Manager裝置。



步驟8.按一下**開啟此虛擬機器**的電源以訪問VM的控制檯。



步驟9.轉到[配置已部署的FindIT網路管理器](#)部分以配置已部署的裝置。

[\[回到頁首\]](#)

## [配置部署的FindIT網路管理器](#)

使用您的首選虛擬機器完成FindIT網路管理器的部署後，請按照以下步驟配置虛擬機器。

步驟1.訪問FindIT網路管理器虛擬機器的控制檯。

步驟2.使用預設使用者名稱和密碼登入到控制檯：cisco/cisco。

```
FindITManager login: cisco
Password: cisco
```

步驟3.系統提示您變更思科帳戶的密碼後，請輸入當前密碼。

```
CentOS release 6.8 (Final)
Kernel 2.6.32-642.3.1.el6.x86_64 on an x86_64

FindITManager login: cisco
Password:
You are required to change your password immediately (root enforced)
Changing password for cisco.
(current) UNIX password:
```

步驟4.輸入並重新鍵入思科帳戶的新密碼。

```
CentOS release 6.8 (Final)
Kernel 2.6.32-642.3.1.el6.x86_64 on an x86_64

FindITManager login: cisco
Password:
You are required to change your password immediately (root enforced)
Changing password for cisco.
(current) UNIX password:
New password:
Retype new password: _
```

將顯示DHCP IP地址和管理GUI地址。



```
CentOS release 6.8 (Final)
Kernel 2.6.32-642.3.1.el6.x86_64 on an x86_64

FindITManager login: cisco
Password:
You are required to change your password immediately (root enforced)
Changing password for cisco.
(current) UNIX password:
New password:
Retype new password:

-----
FindIT Manager (1.0.0.20160928-beta)
Powered by CentOS release 6.8 (Final)

IP Address: 192.168.1.101      Administration GUI: https://192.168.1.101
Enter 'sudo config_vm' to change platform settings and set a static IP a
-----
[cisco@FindITManager ~]$ _
```

附註：在本示例中，FindIT網路管理器的IP地址為192.168.1.101，管理GUI地址為https://192.168.1.101。

步驟5.輸入**sudo config\_vm**命令以啟動初始安裝嚮導。

```
[cisco@FindITManager cisco]$ sudo config_vm
```

步驟6.輸入sudo的密碼。預設密碼為cisco。如果已更改，請輸入新密碼。

```
[cisco@FindITManager ~]$ cd /opt/cisco
[cisco@FindITManager cisco]$ sudo config_vm
[sudo] password for cisco:
```

步驟7.在安裝嚮導中輸入y表示「是」，輸入n表示「否」，以配置主機名、網路、NTP伺服器 and 時區。

```
Config a hostname ? (y/n) : y
```

步驟8. (可選) 如果在配置網路時指定了DHCP，請輸入**ifconfig**命令檢查分配的IP地址並記住它。也可以配置靜態IP。

```
[cisco@FindITManager cisco]$ ifconfig
```

現在，您應該已經在VM上完成了FindIT Network Manager安裝。

若要瞭解如何訪問和配置FindIT網路管理器的初始設定，請按一下[此處](#)獲取說明。

[\[回到頁首\]](#)

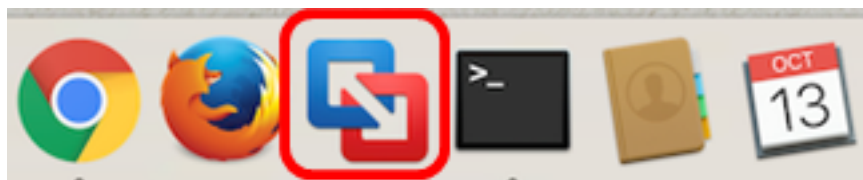
## 安裝FindIT網路探測

### [使用VMware Fusion安裝FindIT網路探測器](#)

按照以下步驟將OVA VM映像部署到VMware Fusion。

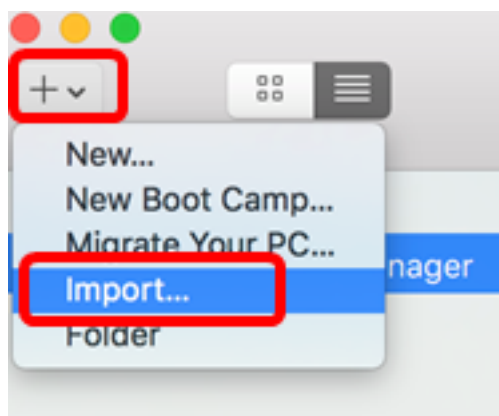
步驟1.從思科S系列站點下載FindIT Network Probe OVA VM映像。

步驟2.在您的伺服器或電腦上啟動VMware Fusion應用程式。



附註：本示例使用Mac OS X El Capitan。

步驟3.按一下Add按鈕，然後按一下Import。



步驟4.按一下「Choose File」。

# Choose an Existing Virtual Machine

Recent items:



CentOS68-FindITManager-1.0.0.20160928

Size: Unknown

Type: Other

Show in Finder

Choose File...

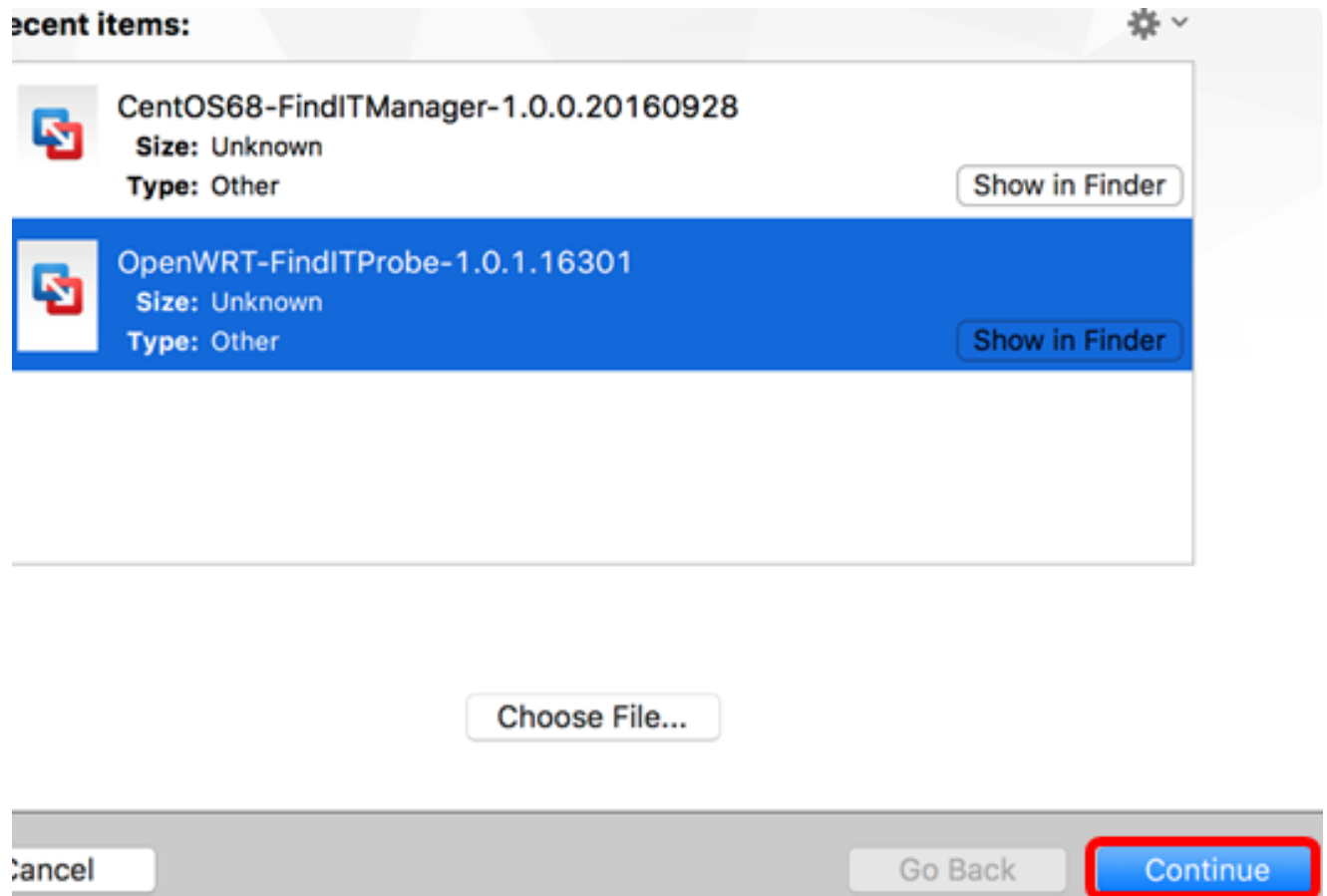
Cancel

Go Back

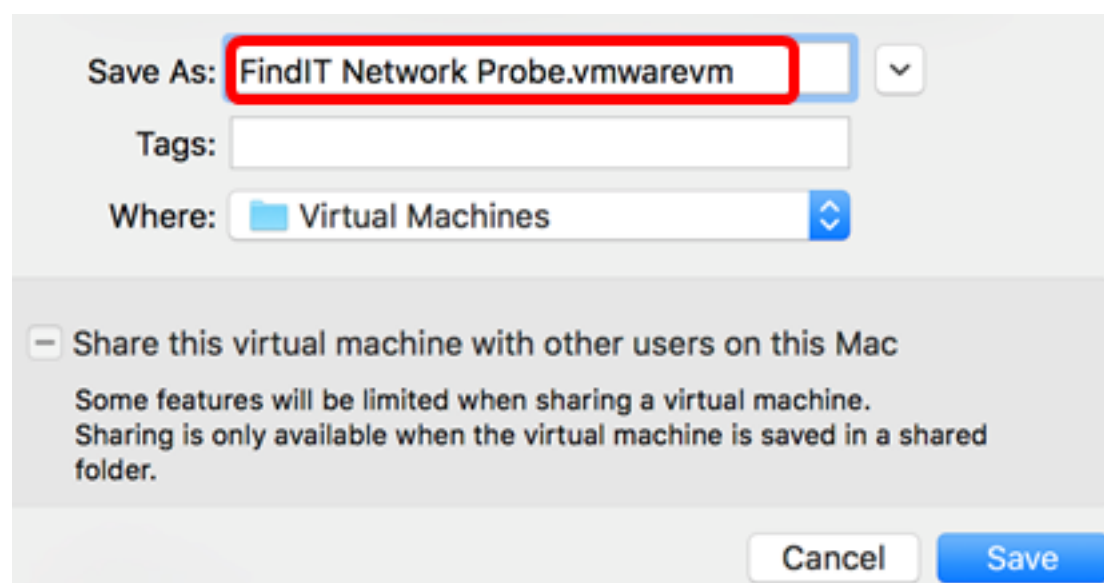
Continue

步驟5.按一下步驟1中下載的OVA映像，然後按一下Open。





步驟7。(可選)輸入FindIT網路探測的名稱。



附註：本示例使用FindIT Network Probe.vmwarevm。

步驟8.按一下「Save」。

步驟9.檢視「虛擬機器摘要」，然後按一下完成。部署的虛擬機器將自動啟動。

# Finish

The configuration of the virtual machine is now complete.

## Virtual Machine Summary

Guest Operating System Other Linux 64-bit

Memory 512 MB

Networking Autodetect (Bridged)

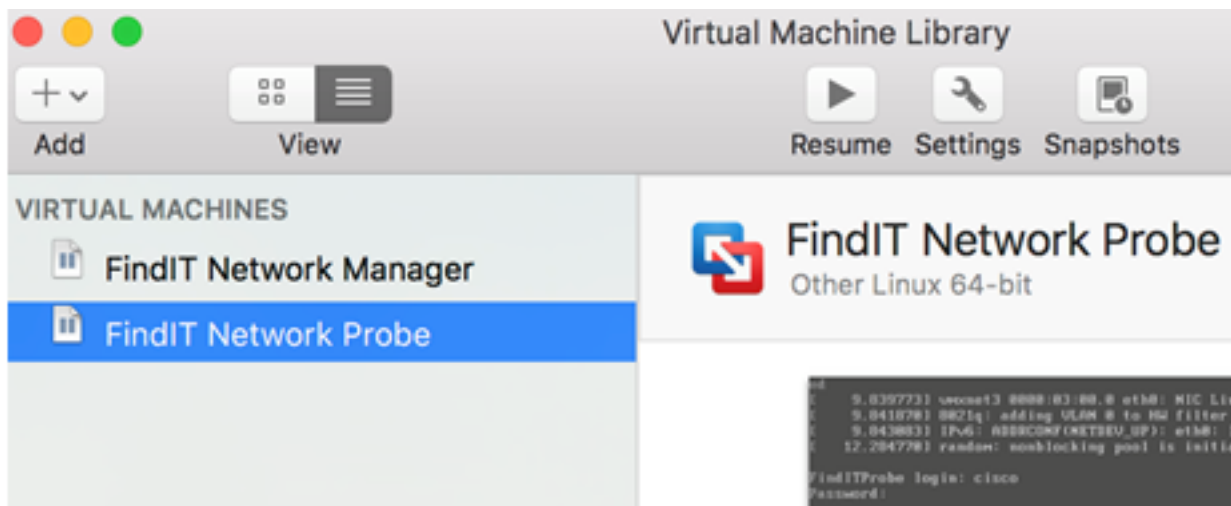
Device Summary None

To change the default virtual machine settings, click Customize Settings. To run the virtual machine now, click Finish.

Customize Settings



附註：VMware完成部署後，FindIT網路探測將在虛擬機器庫中的虛擬機器下顯示。



步驟9.轉到[配置已部署的FindIT網路探測](#)部分以配置已部署的裝置。

[\[回到頁首\]](#)

[使用VMware vSphere客戶端安裝FindIT網路探測](#)

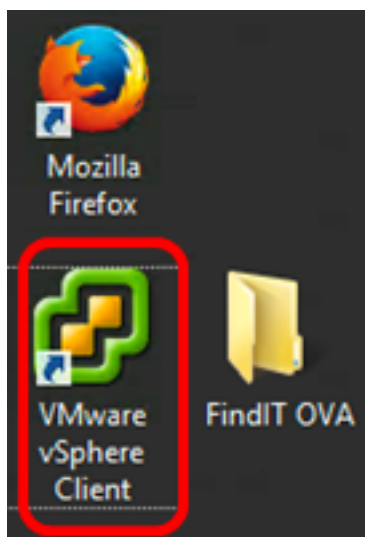
按照以下步驟將OVA VM映像部署到VMware vSphere客戶端。

**重要事項：**繼續安裝步驟之前，請確保您具有以下優點：

- vCenter或ESXi伺服器憑據：
  - 名稱或IP地址
  - 使用者名稱
  - 密碼
- 伺服器中預配置的資料儲存
- 預配置的VM網路

步驟1.從思科S系列站點下載FindIT Network Probe OVA VM映像。

步驟2.在您的伺服器或電腦上啟動VMware vSphere客戶端。



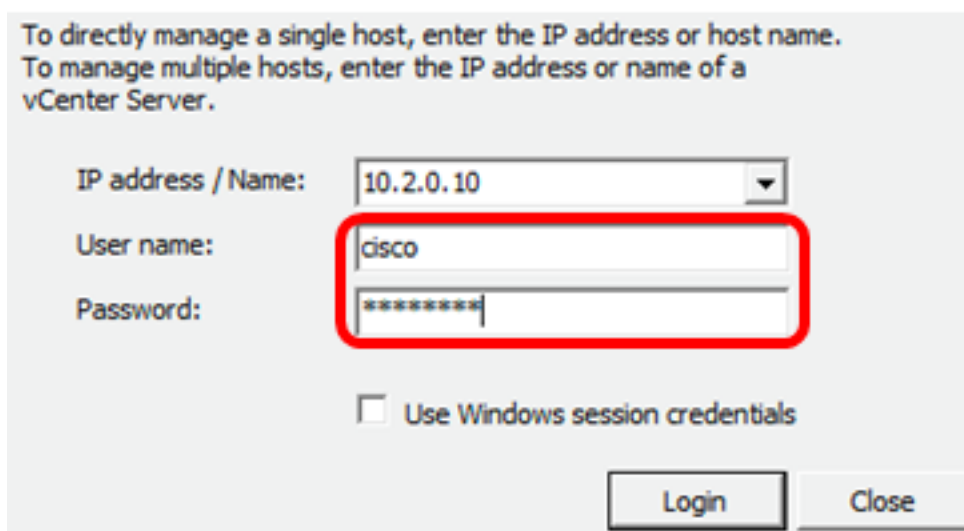
**附註：**本示例使用Windows 2012 Server R2作業系統。

步驟3.在 *IP address / Name* 欄位中輸入vCenter或ESXi服務器名稱或IP地址。



**附註：**在本示例中，使用ESXi伺服器IP地址10.2.0.10。

步驟4.在*User name*和*Password*欄位中輸入伺服器的使用者名稱和密碼。



步驟5.按一下**Login**。

步驟6. ( 可選 ) 如果尚未在伺服器中建立資料儲存區，請在「配置」頁籤中新增新儲存。



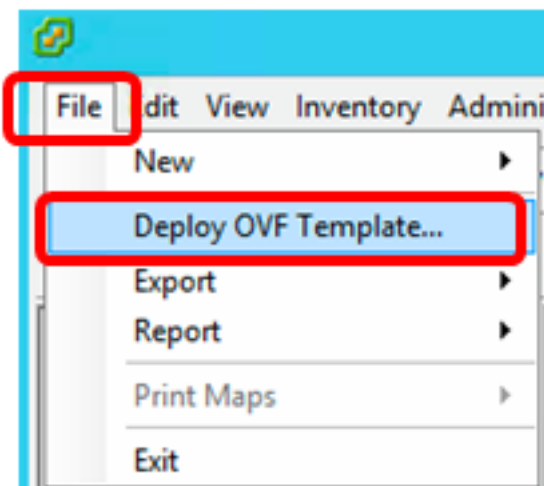
### The ESXi host does not have persistent storage.

To run virtual machines, create at least one datastore for maintaining virtual machines and other system files.

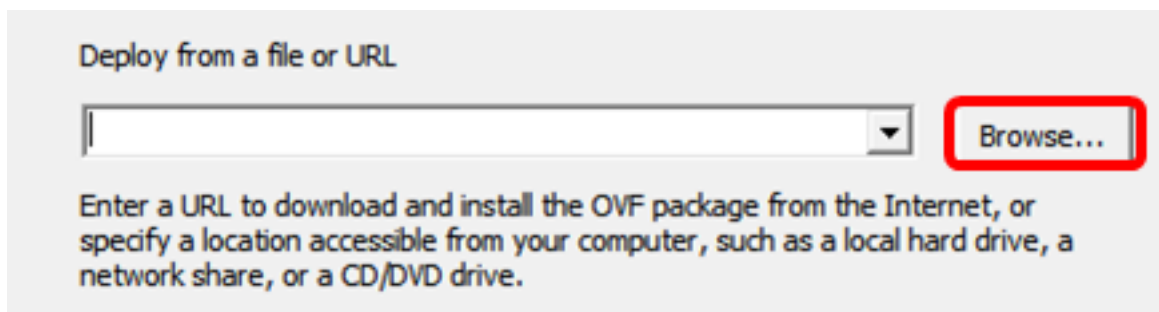
Note: If you plan to use iSCSI or a network file system (NFS), ensure that your storage adapters and network connections are configured before continuing.

To add storage now, [click here to create a datastore...](#)

步驟7.按一下「File」>「Deploy OVF Template」。

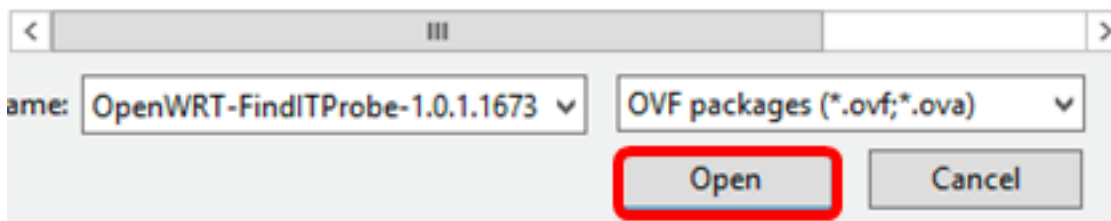


步驟8.按一下Browse。



步驟9.按一下步驟1中下載的OVA映像，然後按一下Open。

Name	Date modified	Type
CentOS68-FindITManager-1.0.0.20161012...	10/18/2016 12:32 ...	OVA File
OpenWRT-FindITProbe-1.0.1.16736	10/17/2016 11:56 ...	OVA File



步驟10.按一下下一步繼續。

Deploy from a file or URL

C:\Users\Administrator\Downloads\OpenWRT-FindITProbe-1 ▾

Browse...

Enter a URL to download and install the OVF package from the Internet, or specify a location accessible from your computer, such as a local hard drive, a network share, or a CD/DVD drive.

< Back

Next >

Cancel

步驟11.再次按一下**Next**。

Product:	OA4Dev1
Version:	
Vendor:	
Publisher:	No certificate present
Download size:	95.4 MB
Size on disk:	258.6 MB (thin provisioned) 1.0 GB (thick provisioned)
Description:	

< Back   **Next >**   Cancel

步驟12.在Name欄位中輸入FindIT Network Probe的名稱，然後按一下Next。

Name:

FindIT Network Probe

The name can contain up to 80 characters and it must be unique within the inventory folder.

< Back   Next >   Cancel

**附註：**本示例使用FindIT Network Probe。

步驟13.為FindIT Network Probe VM選擇目標儲存，然後按一下下一步。

Select a destination storage for the virtual machine files:

Name	Drive Type	Capacity	Provisioned	Free	Type
OS DataStore	Non-SSD	456.25 GB	974.00 MB	455.30 GB	VMFS5
Virtual Machine DataStore	Non-SSD	2.72 TB	105.13 GB	2.62 TB	VMFS5

Disable Storage DRS for this virtual machine

Select a datastore:

Name	Drive Type	Capacity	Provisioned	Free	Type	Thin Prov
------	------------	----------	-------------	------	------	-----------

< Back

Next >

Cancel

附註：在此示例中，選擇虛擬機器資料儲存。

步驟14.按一下儲存資源調配，然後按一下下一步。

Datastore:

Available space (GB):

Thick Provision Lazy Zeroed

Thick Provision Eager Zeroed

Thin Provision

選項包括：

- Thick Provision Lazy Zeroed — 此選項以預設密集格式建立虛擬磁碟。
- 密集配置緊急歸零 — 這將建立一種支援群集功能的密集虛擬磁碟。
- 精簡資源調配 — 可以使用此格式節省儲存空間。

**附註：**在此示例中，選擇了Thick Provision Lazy Zeroed。

步驟15.選擇一個網路，然後按一下下一步。

Map the networks used in this OVF template to networks in your inventory

Source Networks	Destination Networks
VM Network	VM Network

Description:

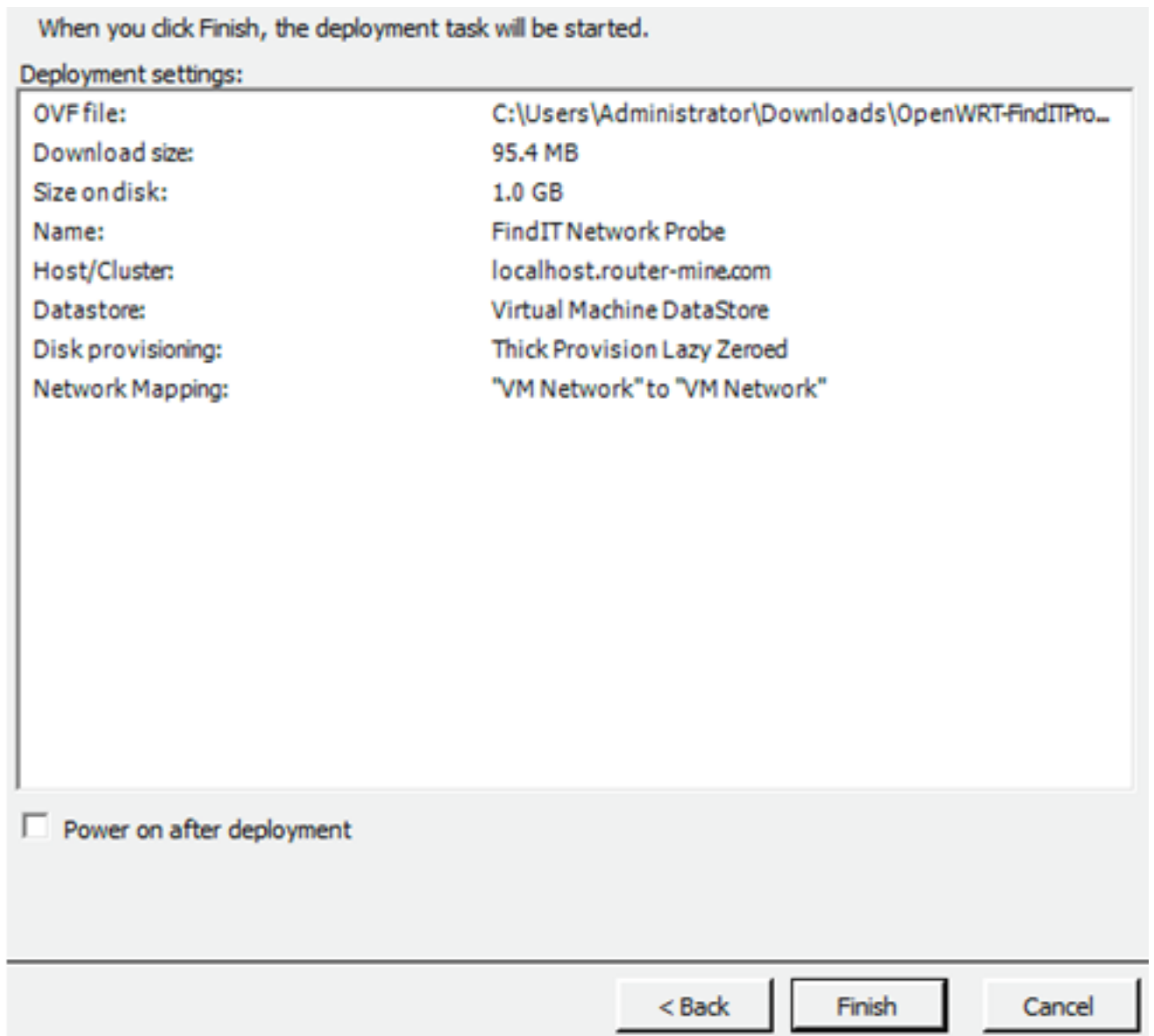
The VM Network network

< Back   **Next >**   Cancel

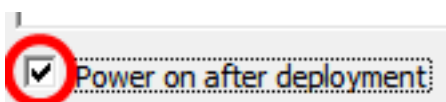
附註：在本示例中，選擇了VM網路。

步驟16.檢查配置的設定。



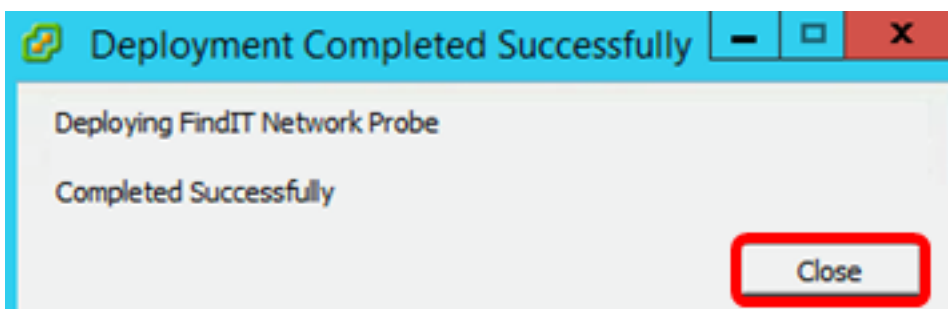


步驟17。(可選)選中Power on after deployment復選框以在部署後啟動VM。

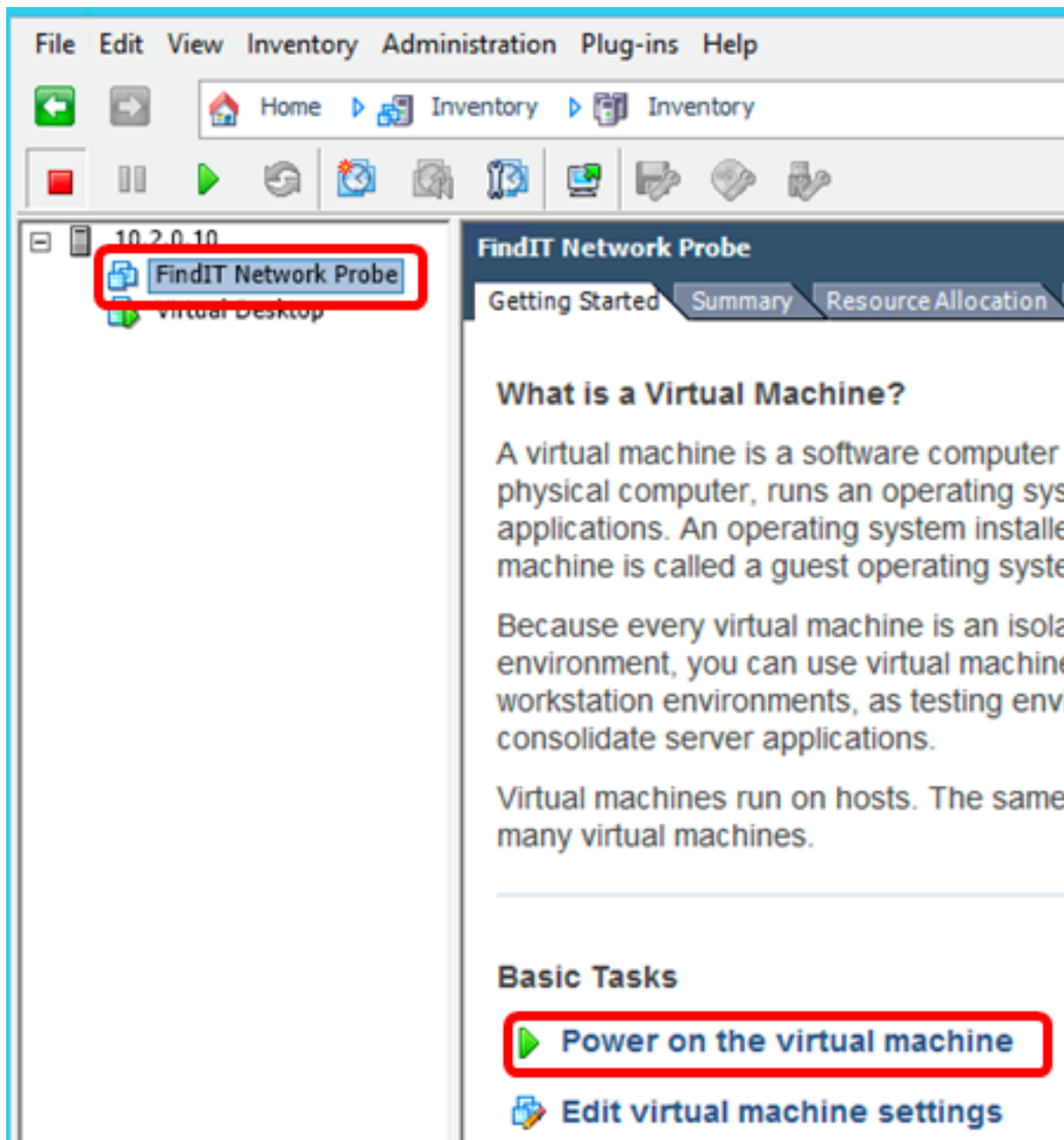


步驟18.按一下完成完成部署。

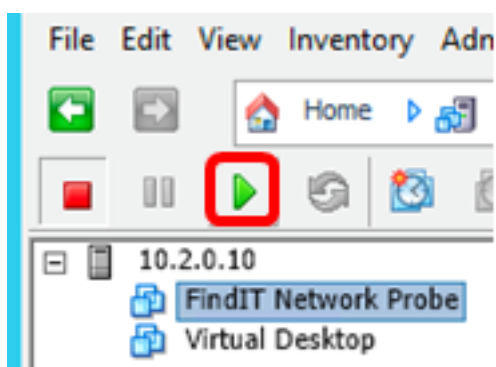
步驟19.部署完成後，按一下關閉。



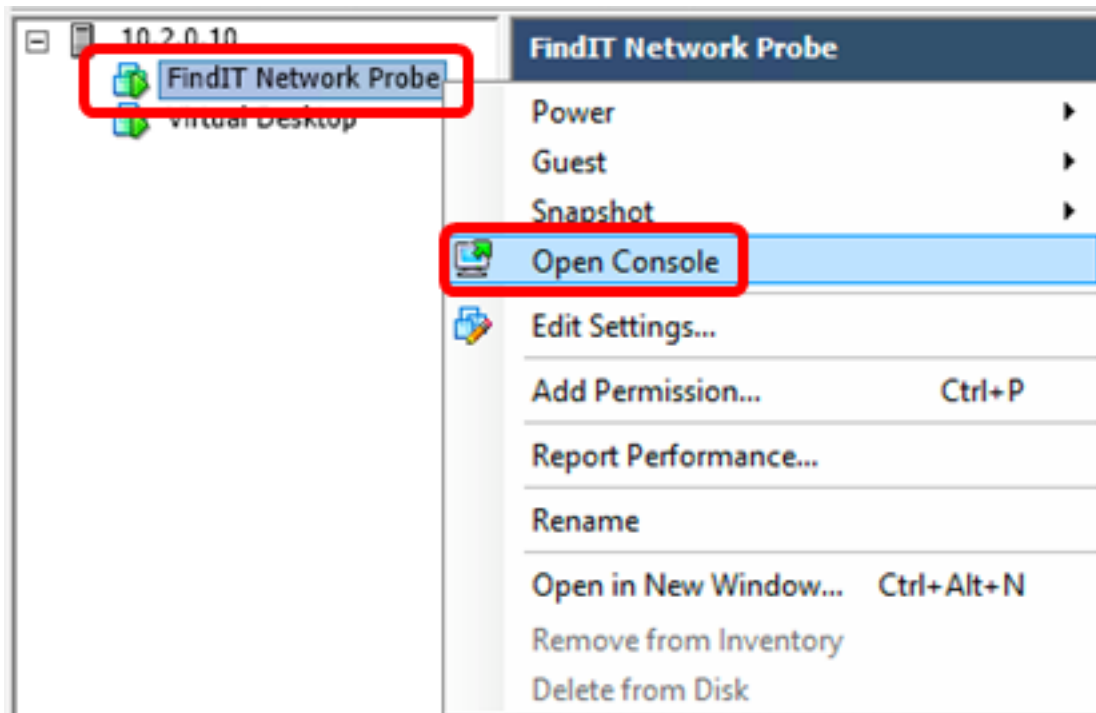
步驟20.按一下已部署的VM，然後單擊「開啟虛擬機器電源」。



附註：或者，也可以按一下Play按鈕開啟VM的電源。



步驟21。（可選）要訪問控制檯，按一下右鍵FindIT網路探測虛擬機器，然後選擇Open Console。



步驟22.轉到[配置已部署的FindIT網路探測](#)部分以配置已部署的裝置。

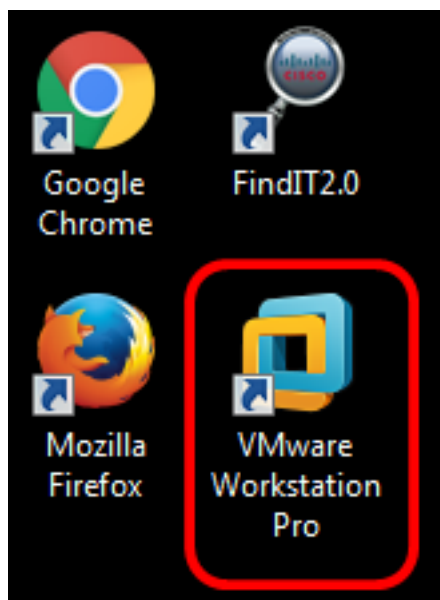
[\[回到頁首\]](#)

## [使用VMware Workstation Pro安裝FindIT網路探測器](#)

按照以下步驟將OVA VM映像部署到VMware Workstation Pro。

步驟1.從思科S系列站點下載FindIT Network Probe OVA VM映像。

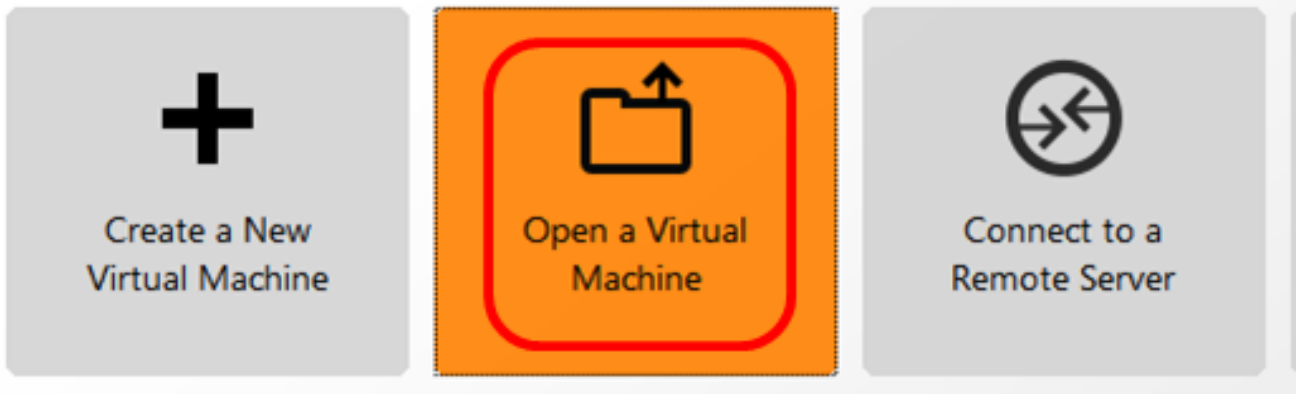
步驟2.在您的伺服器或電腦上啟動VMware Workstation Pro應用程式。



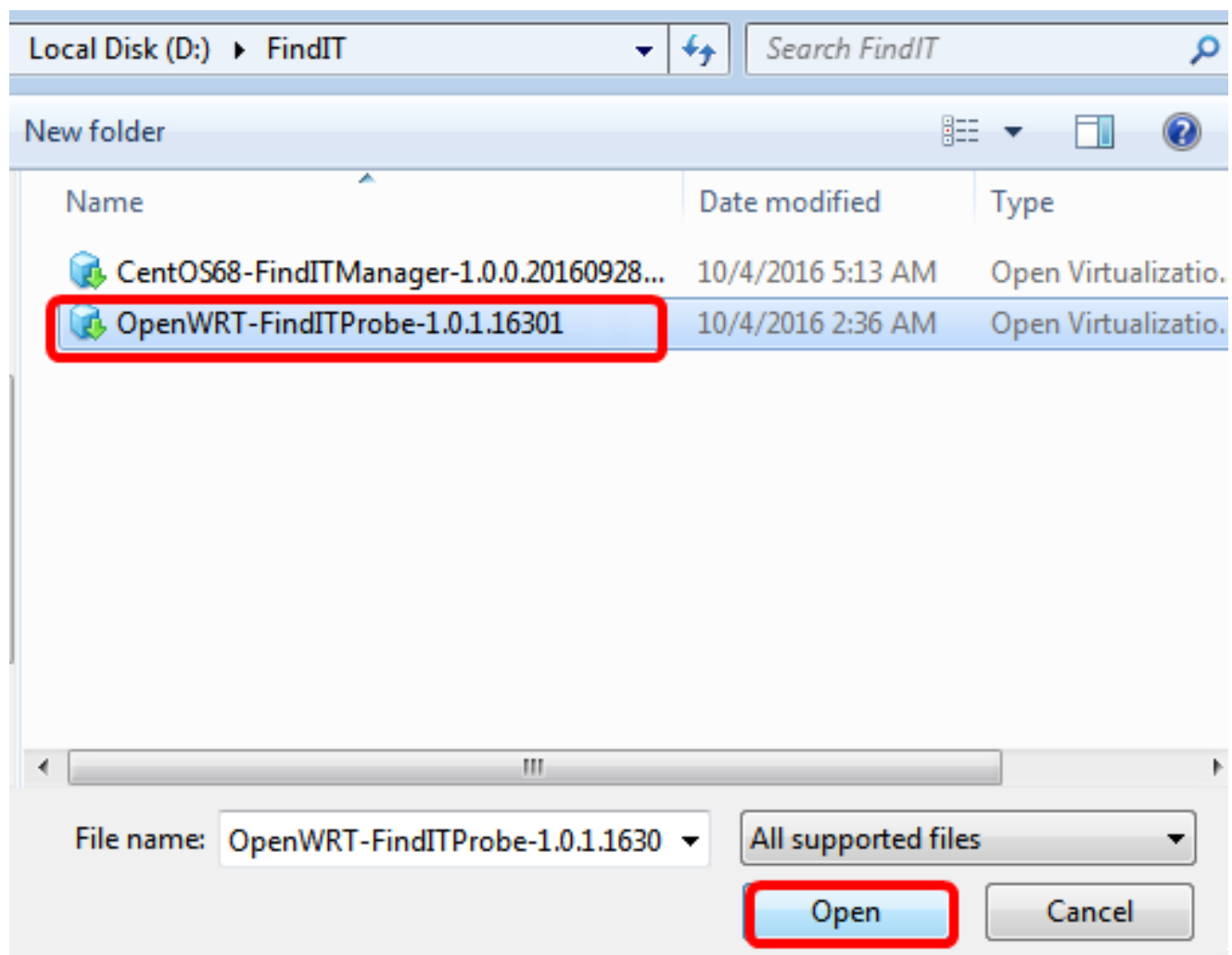
附註：本示例使用Windows 8作業系統。

步驟3.從「首頁」(Home)頁籤按一下[開啟虛擬機器](#)。

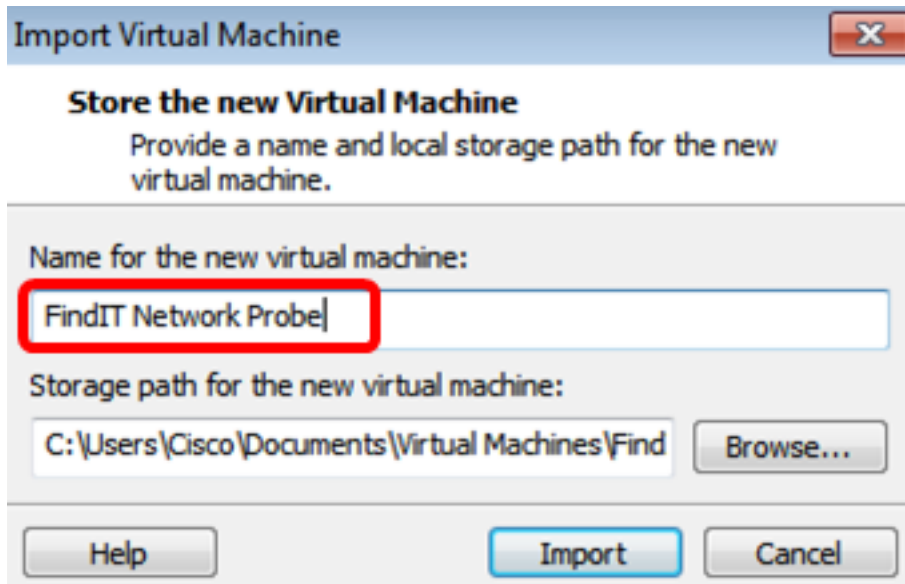
# WORKSTATION™ 12 PRO



步驟4. 按一下步驟1中下載的OVA映像，然後按一下**Open**。



步驟5. ( 可選 ) 輸入FindIT網路探測的名稱。

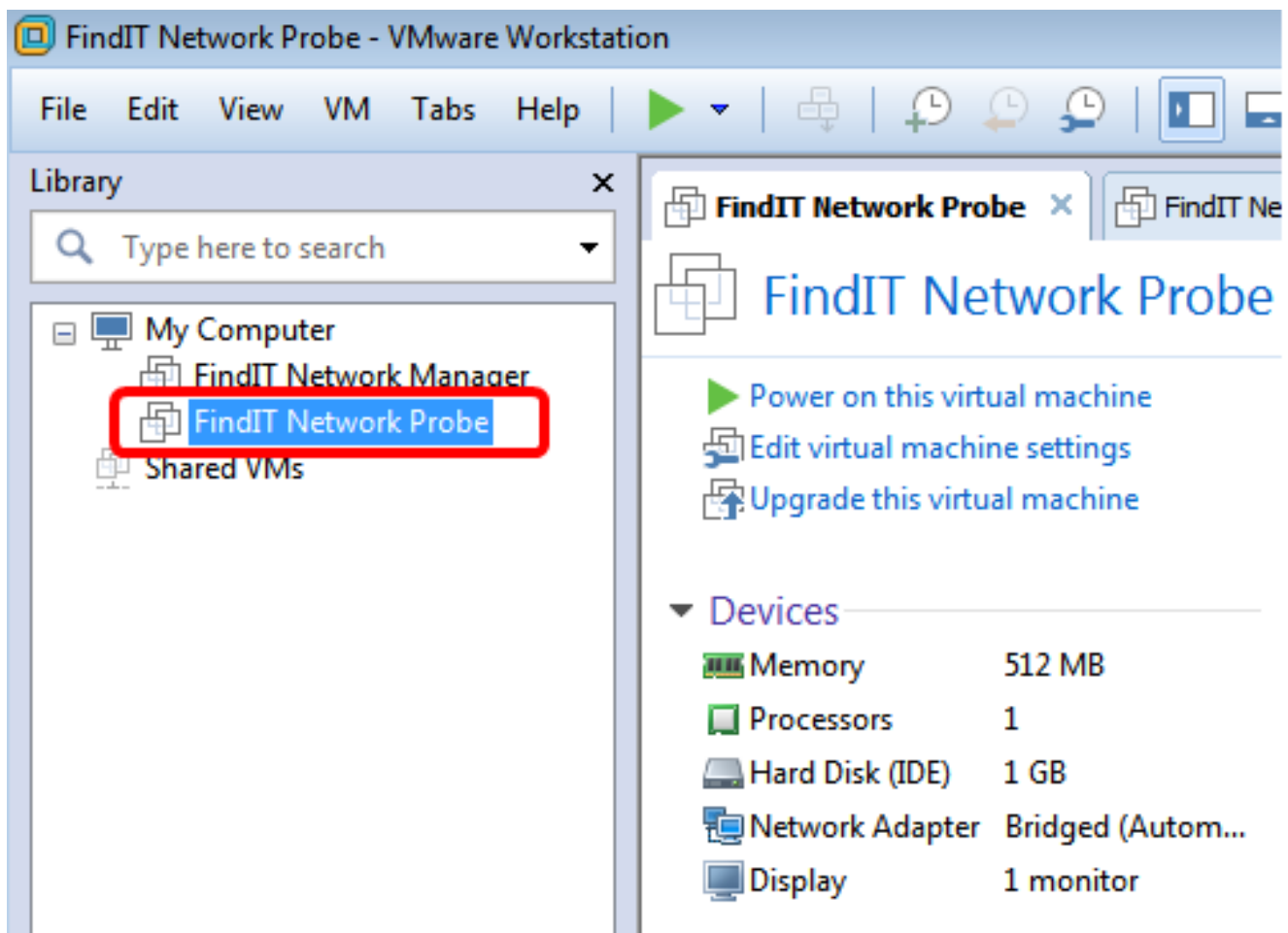


附註：本示例使用FindIT Network Probe。

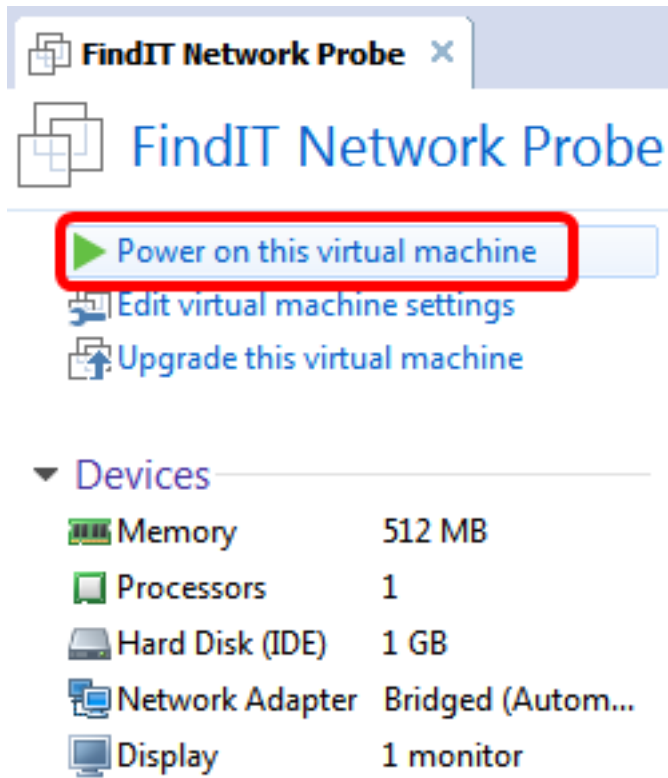
步驟6.按一下「Import」。

附註：VMware完成部署後，FindIT網路探測將顯示在「我的電腦」下的庫中。

步驟7.在左側面板上，按一下選擇已部署的FindIT Network Probe裝置。



步驟8.按一下開啟此虛擬機器的電源以訪問VM的控制檯。



步驟9.轉到[配置已部署的FindIT網路探測](#)部分以配置已部署的裝置。

[\[回到頁首\]](#)

## [配置部署的FindIT網路探測](#)

部署完成後，請按照以下步驟配置VM。

步驟1.訪問FindIT網路探測虛擬機器的控制檯。

步驟2.使用預設使用者名稱和密碼登入到控制檯：cisco/cisco。

**FindITProbe login: cisco**  
**Password: cisco**

系統將提示您更改思科帳戶的密碼。將顯示DHCP IP地址和管理GUI地址。

```
BusyBox v1.23.2 (2016-09-02 17:15:18 CST) built-in shell (ash)

-----
FindIT Probe (1.0.1.16301)
Powered by OpenWrt CHAOS CALMER (15.05, r47955)

IP Address: 192.168.1.102      Administration GUI: https://192.
Enter 'config_vm' to change platform settings and set a stati
-----

Changing password for cisco
New password: _
```

附註：在本示例中，FindIT網路探測的IP地址為192.168.1.102，管理GUI地址為https://192.168.1.102。

步驟3.輸入並重新鍵入思科帳戶的新密碼。

```
Changing password for cisco
New password:
Retype password:
Password for cisco changed by cisco
cisco@FindITProbe:~# _
```

步驟4. ( 可選 ) 輸入ifconfig命令以查詢FindIT網路探測的IP地址。

```
cisco@FindITProbe:~# ifconfig
eth0      Link encap:Ethernet  HWaddr 00:0C:29:6F:2E:DD
          inet addr:192.168.1.102  Bcast:192.168.1.255  Mask:
          inet6 addr: fe80::20c:29ff:fe6f:2edd/64 Scope:Link
          inet6 addr: fec0::20c:29ff:fe6f:2edd/64 Scope:Site
          UP BROADCAST RUNNING MULTICAST  MTU:1500  Metric:1
          RX packets:149596 errors:0 dropped:0 overruns:0 fra
          TX packets:205206 errors:0 dropped:0 overruns:0 car
          collisions:0 txqueuelen:1000
          RX bytes:26494354 (25.2 MiB)  TX bytes:183876308 (1
lo        Link encap:Local Loopback
          inet addr:127.0.0.1  Mask:255.0.0.0
          inet6 addr: ::1/128 Scope:Host
          UP LOOPBACK RUNNING  MTU:65536  Metric:1
          RX packets:73994 errors:0 dropped:0 overruns:0 fram
          TX packets:73994 errors:0 dropped:0 overruns:0 carr
          collisions:0 txqueuelen:0
          RX bytes:33273411 (31.7 MiB)  TX bytes:33273411 (31
```

現在，您應該在電腦上配置FindIT網路探測。

[\[回到頁首\]](#)

若要瞭解如何訪問和配置FindIT網路探測的初始設定，請按一下[此處](#)獲取說明。若要瞭解如何將FindIT網路探測與FindIT網路管理器相關聯，請按一下[此處](#)獲取說明。