

從GUI生成CSM診斷檔案

目錄

[簡介](#)

[必要條件](#)

[需求](#)

[採用元件](#)

[生成CSM診斷檔案的過程](#)

[常規診斷檔案](#)

[生成常規診斷檔案](#)

[指示燈診斷檔案](#)

[生成燈光診斷檔案](#)

[影片](#)

簡介

本檔案介紹如何從GUI產生思科安全管理員(CSM)的診斷檔案。

必要條件

需求

思科建議您瞭解以下主題：

- 思科安全管理員(CSM)

採用元件

本文件所述內容不限於特定軟體和硬體版本。

本文中的資訊是根據特定實驗室環境內的裝置所建立。文中使用到的所有裝置皆從已清除（預設）的組態來啟動。如果您的網路運作中，請確保您瞭解任何指令可能造成的影響。

生成CSM診斷檔案的過程

診斷檔案是CSM的系統配置資訊。收集這些檔案以協助Cisco TAC診斷CSM的任何問題。

在CSM中可以生成兩種型別的診斷檔案：常規診斷檔案和指示燈診斷檔案。

常規診斷檔案

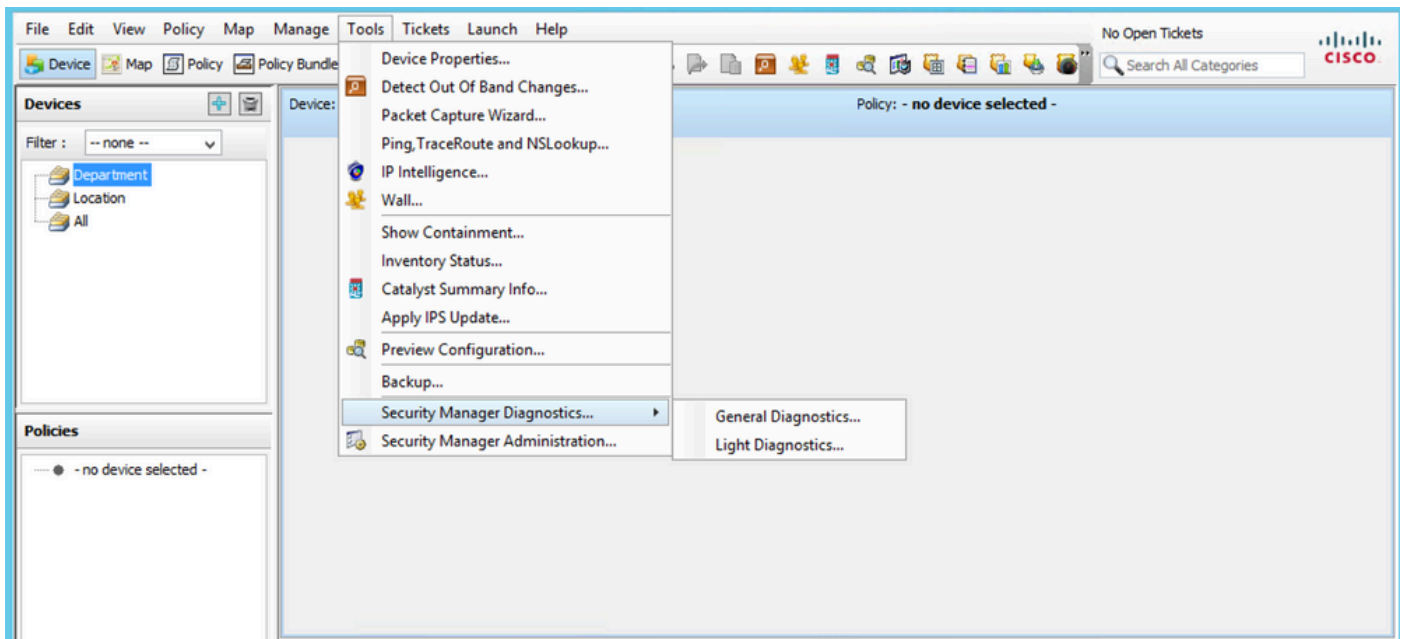
通用診斷文件(CSMDiagnostics.zip)包含以下檔案和資訊：

- 組態檔

- Apache配置和日誌檔案
- Tomcat配置和日誌檔案
- 安裝、稽核和操作日誌檔案
- CiscoWorks通用服務登錄檔子樹([HKEY_LOCAL_MACHINE][SOFTWARE][Cisco][MDC])
- Windows系統事件和應用程式事件日誌檔案
- 主機環境資訊 (作業系統版本和已安裝的Service Pack、RAM大小、所有卷上的磁碟空間、電腦名稱和虛擬記憶體大小)

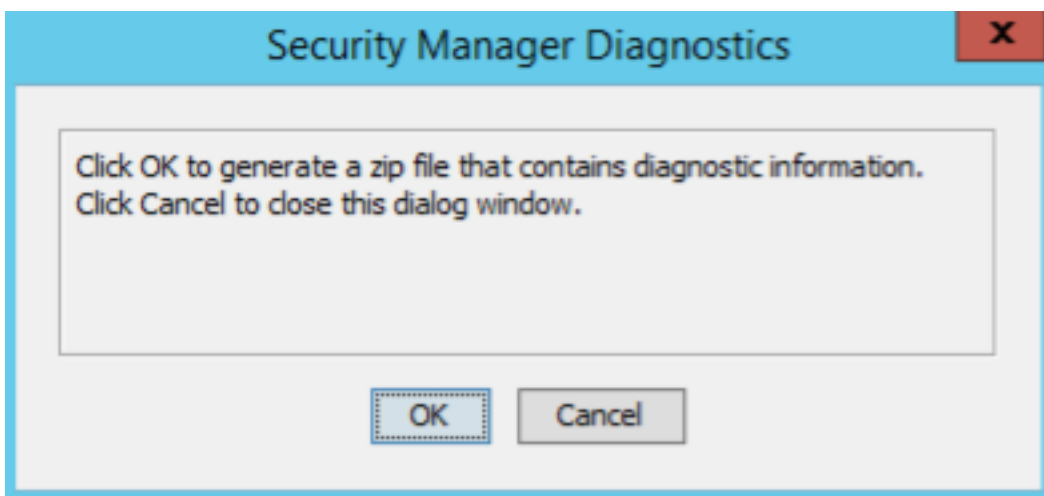
生成常規診斷檔案

1)在CSM Configuration Manager中，轉到Tools > Security Manager Diagnostics > General Diagnostics，然後按一下它：



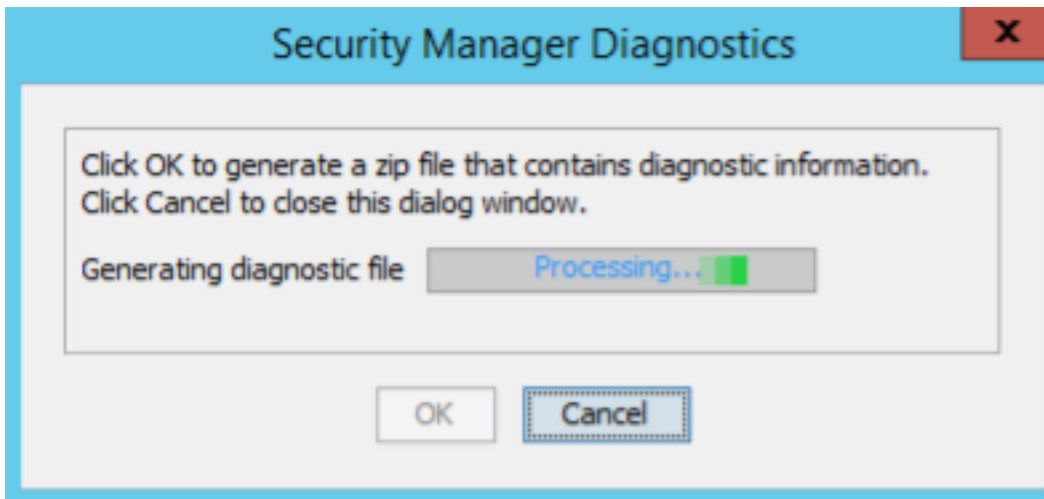
CSM配置管理器

2)彈出此對話方塊時，按一下OK:



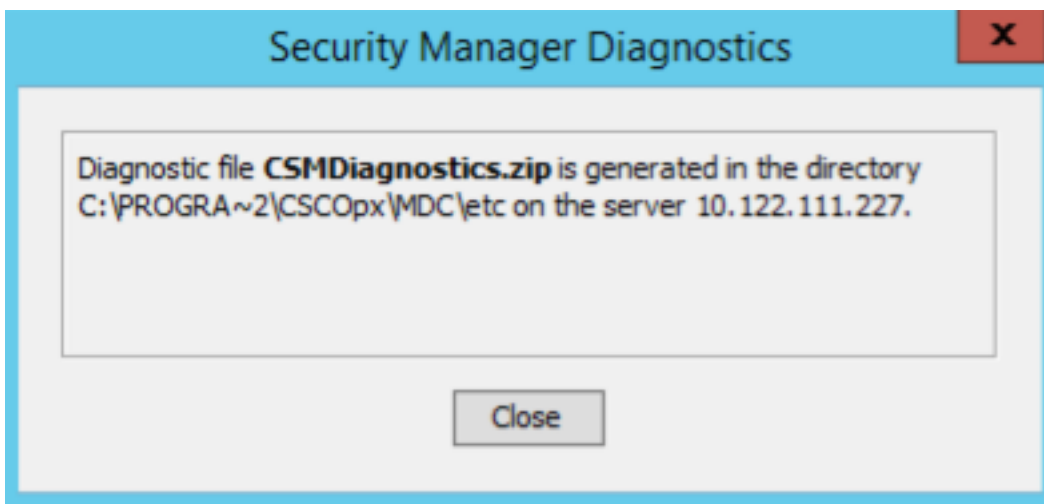
CSM常規診斷檔案生成 — 1

3)對話方塊視窗顯示General Diagnostic檔案生成的狀態：



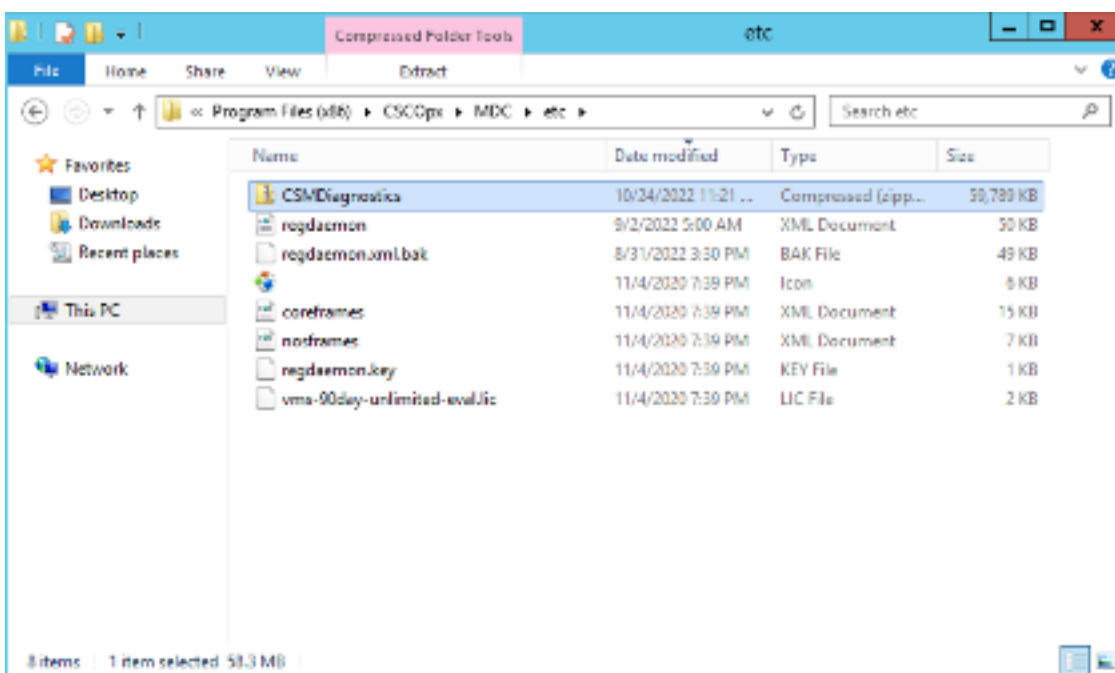
CSM常規診斷檔案生成 — 2

4)生成完成後，對話方塊將顯示檔名和檔案所在的Windows Server上的目錄：



CSM常規診斷檔案生成 — 3

5)導航到目錄中的檔案：



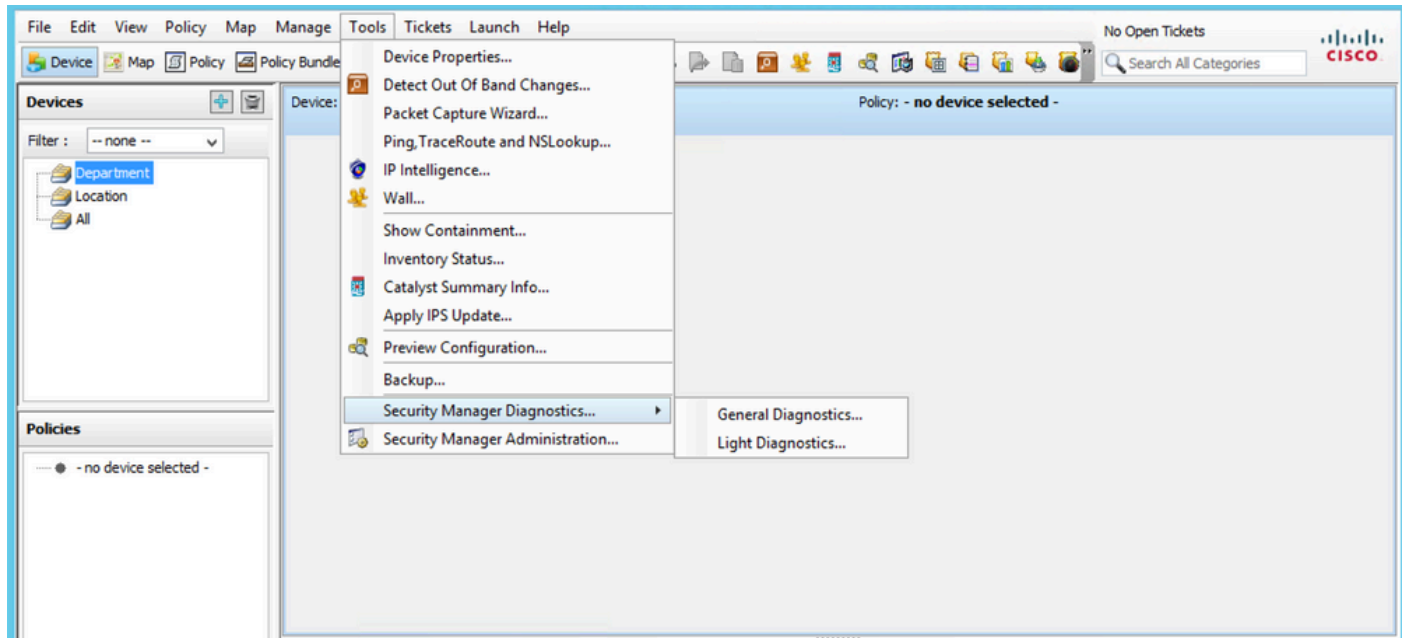
CSM常規診斷檔案位置

指示燈診斷檔案

光源診斷檔案(CSMDiagnostics_light.zip)包含常規診斷檔案(CSMDiagnostics.zip)的子集，因此它更小且生成更快。

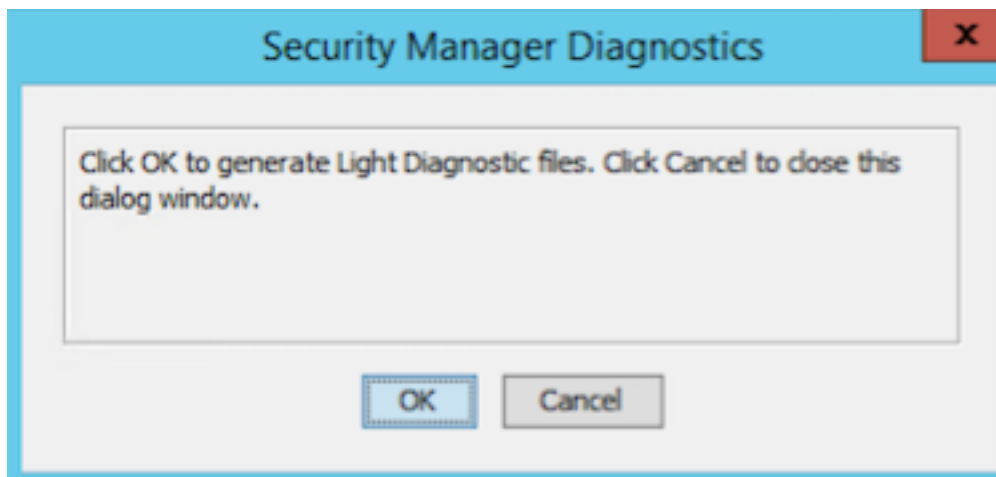
生成燈光診斷檔案

1)在CSM Configuration Manager中，轉到Tools > Security Manager Diagnostics > Light Diagnostics，然後按一下：



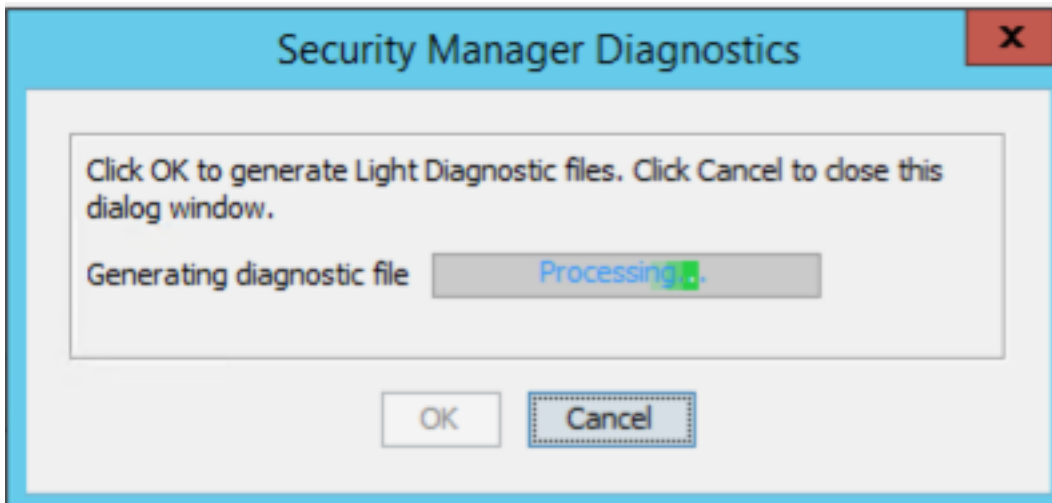
CSM配置管理器

2)彈出此對話方塊時，按一下OK:



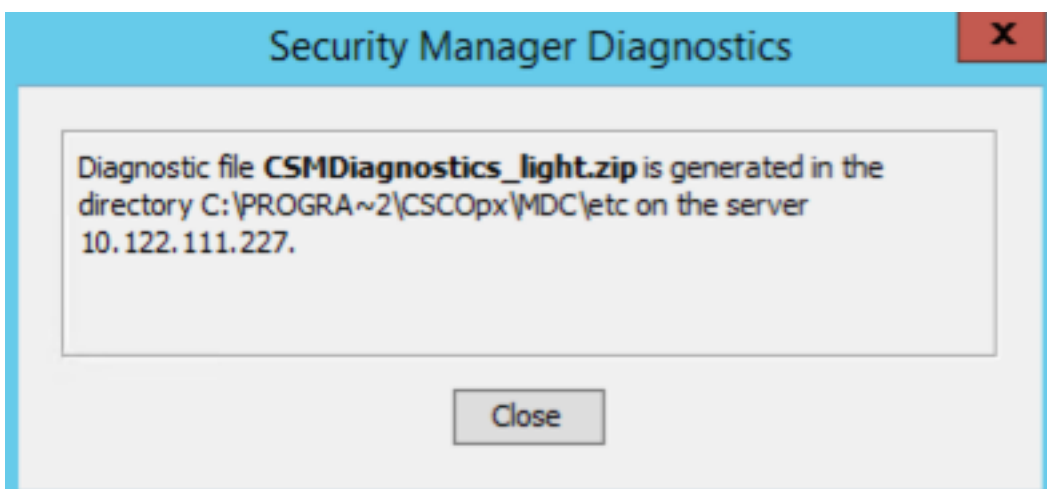
CSM指示燈診斷檔案生成 — 1

3)對話方塊視窗顯示生成輕型診斷檔案的狀態：



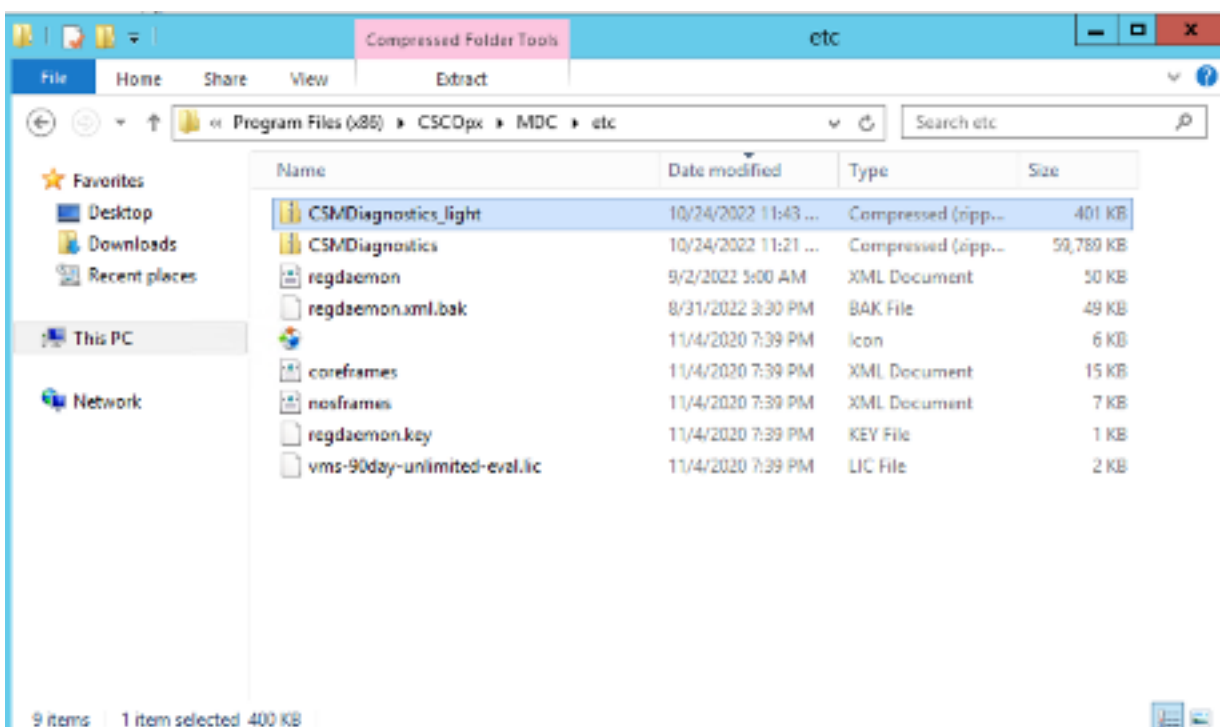
CSM指示燈診斷檔案生成 — 2

4)生成完成後，對話方塊將顯示檔名和檔案所在的Windows Server上的目錄：



CSM光源診斷檔案生成 — 3

5)導航到目錄中的檔案：



斷檔案位置

CSM指示燈診

影片

此影片演示CSM診斷檔案生成過程：

關於此翻譯

思科已使用電腦和人工技術翻譯本文件，讓全世界的使用者能夠以自己的語言理解支援內容。請注意，即使是最佳機器翻譯，也不如專業譯者翻譯的內容準確。Cisco Systems, Inc. 對這些翻譯的準確度概不負責，並建議一律查看原始英文文件（提供連結）。