

解決常見BGP問題

目錄

[簡介](#)

[必要條件](#)

[需求](#)

[採用元件](#)

[慣例](#)

[背景資訊](#)

[主要故障排除流程圖](#)

[排除BGP鄰居建立故障](#)

[對路由表中缺少的路由進行故障排除](#)

[排除多宿主入站故障](#)

[疑難排解BGP路由通告](#)

[排除多宿主出站故障](#)

[相關資訊](#)

簡介

本文說明如何排解邊界閘道通訊協定(BGP)的常見問題。

必要條件

需求

本文件沒有特定需求。

採用元件

本文件所述內容不限於特定軟體和硬體版本。

本文中的資訊是根據特定實驗室環境內的裝置所建立。文中使用到的所有裝置皆從已清除 (預設) 的組態來啟動。如果您的網路運作中，請確保您瞭解任何指令可能造成的影響。

慣例

如需文件慣例的詳細資訊，請參閱[思科技術提示慣例](#)。

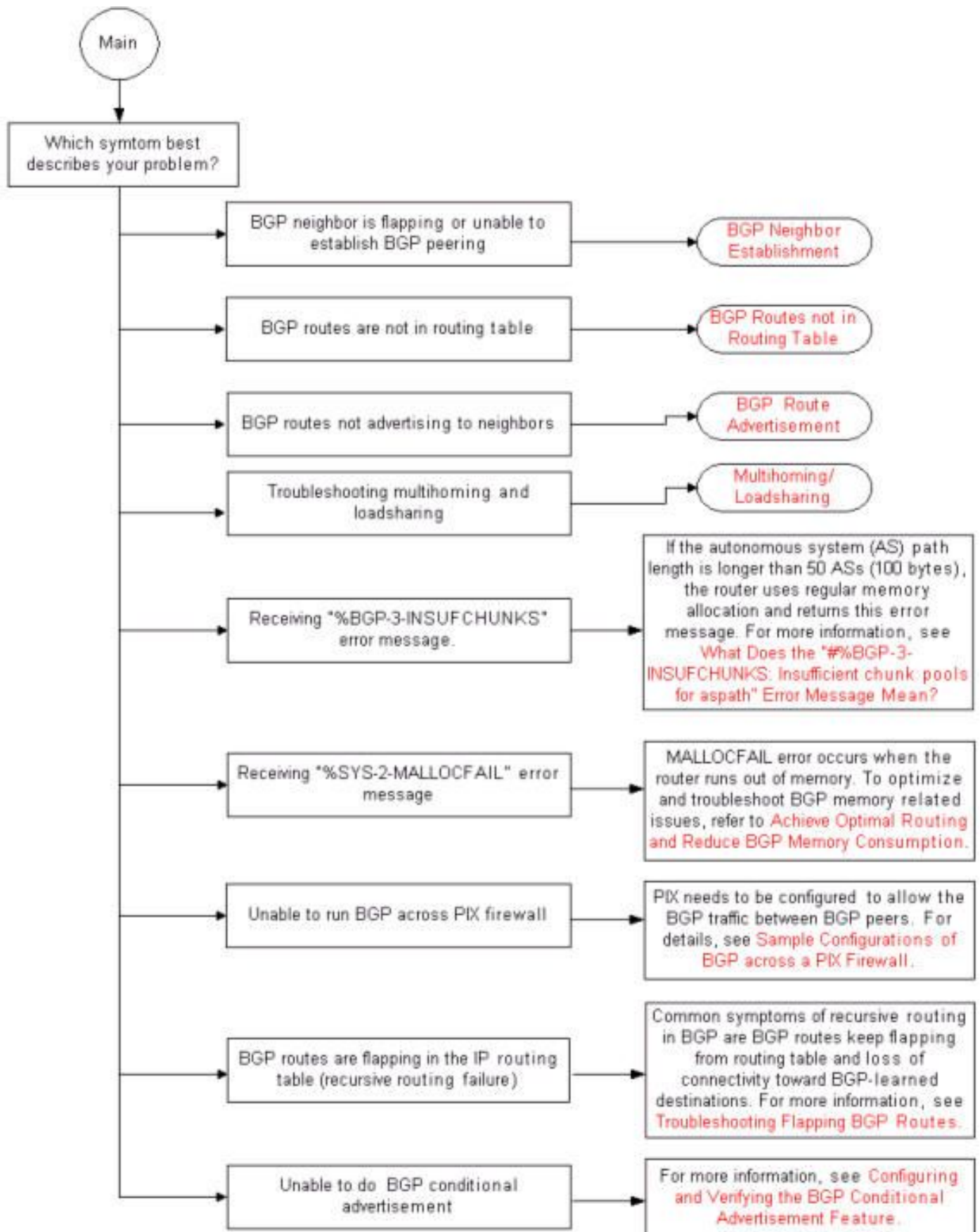
背景資訊

本文提供用於排除BGP問題的多個選項的流程圖。

如果您的Cisco裝置具有show ip bgp、**show ip bgp neighbors**、**show ip bgp summary** 或show tech-support 命令的輸出，可以使用Cisco CLI Analyzer顯示潛在問題和修正程式。要使用Cisco CLI Analyzer，您必須是已註冊的Cisco使用者。

注意：只有註冊的思科使用者才能訪問內部工具和資訊。

主要故障排除流程圖



BGP主流程圖

排除BGP鄰居建立故障

關於此翻譯

思科已使用電腦和人工技術翻譯本文件，讓全世界的使用者能夠以自己的語言理解支援內容。請注意，即使是最佳機器翻譯，也不如專業譯者翻譯的內容準確。Cisco Systems, Inc. 對這些翻譯的準確度概不負責，並建議一律查看原始英文文件（提供連結）。