

DLSw故障排除

目錄

[檔案內容](#)

[必要條件](#)

[需求](#)

[採用元件](#)

[慣例](#)

[簡介和流程圖](#)

[相關資訊](#)

檔案內容

- [簡介和流程圖](#)
- [排除DLSw IP連線故障](#)
- [排除DLSw配置故障](#)
- [排除DLSw+電路連線故障檢查電路狀態電路啟動已建立電路已連線常見DLSw問題](#)
- [排除DLSw可達性故障](#)
- [DLSw故障排除：SDLC/SDLC故障排除PU型別常見SDLC問題PU 2.0裝置的會話建立流程示例PU 2.1裝置的會話建立流程示例調試SDLC事件或資料包DLSw期間的SDLC封包（適用於PU 2.1）](#)
- [DLSw故障排除：權杖環和SRB網際網路權杖環和SRB網際網路問題路由器無法連線到權杖環SRB網路中的路由意外失敗無法通過SRB通訊](#)
- [DLSw故障排除：乙太網和限定邏輯鏈路控制乙太網路QLLC/QLLC實施概述和報文流程由X.25裝置發起的PU 2.0正常QLLC連線LAN PU 2.0裝置向運行NCP資料包交換介面的FEP發起的PU 2.0正常QLLC連線由X.25裝置發起的PU 2.1正常QLLC連線LAN裝置發起的PU 2.1 QLLC連線DLSw/SDLC over QLLC組態和偵錯範例疑難排解步驟QLLC調試](#)
- [使用debug命令排除DLSw故障調試DLSw媒體轉譯DLSw執行反向媒體轉換本地DLSw媒體轉譯效能問題](#)

必要條件

需求

本文件沒有特定需求。

採用元件

本檔案所述內容不限於特定軟體或硬體版本，而Cisco IOS??在Cisco路由器中運行DLSw需要具有IBM功能集的軟體。

本文中的資訊是根據特定實驗室環境內的裝置所建立。文中使用到的所有裝置皆從已清除 (預設) 的組態來啟動。如果您的網路正在作用，請確保您已瞭解任何指令可能造成的影響。

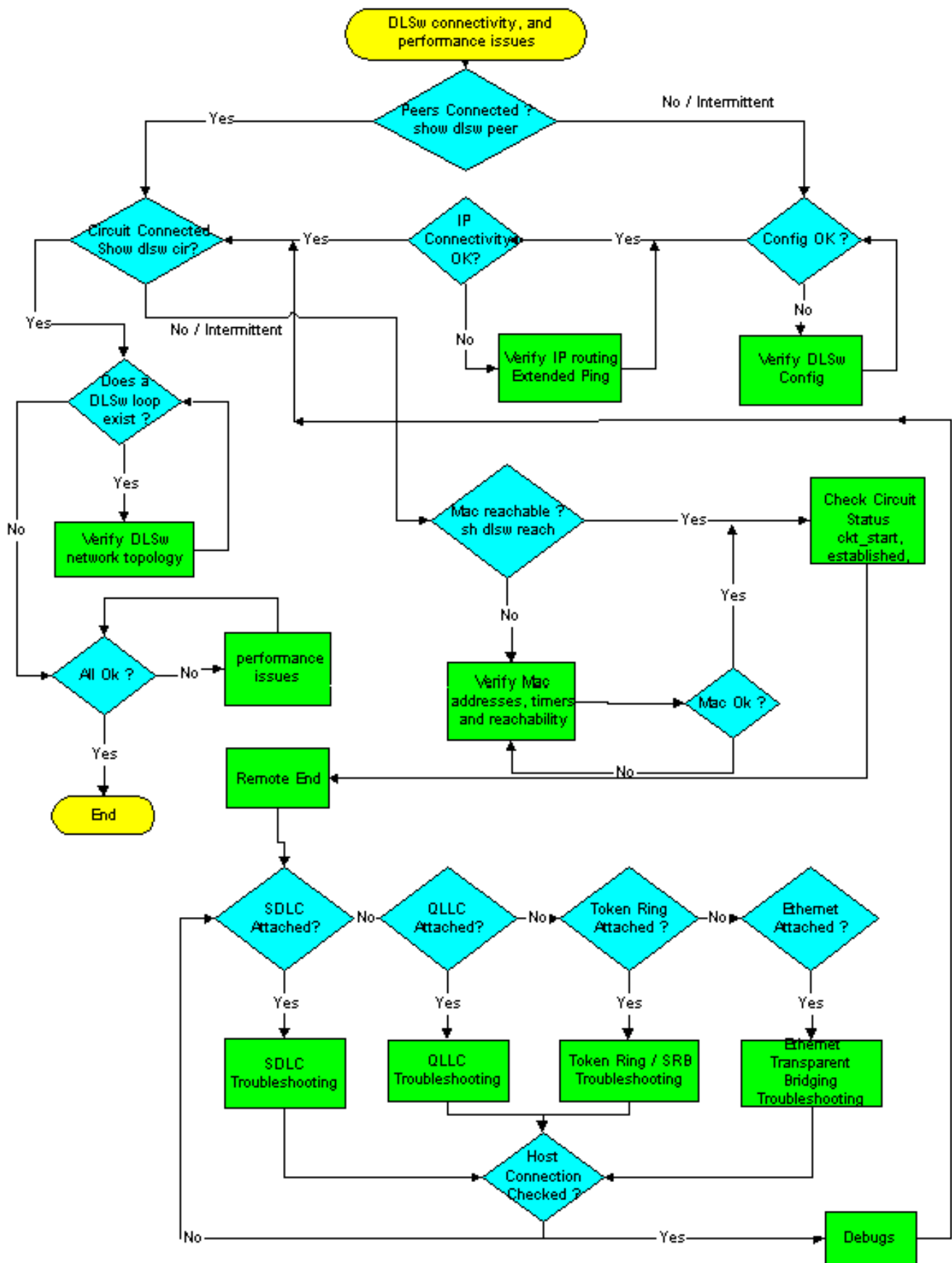
[慣例](#)

如需文件慣例的詳細資訊，請參閱[思科技術提示慣例](#)。

[簡介和流程圖](#)

本文提供最常見資料連結交換(DLSw)問題的疑難排解技巧和解決方案。瀏覽此流程圖以找到問題所在。

按一下任何綠色矩形以檢視流程圖中該步驟的詳細資訊。



相關資訊

- [DLSw和DLSw+支援](#)
- [技術支援](#)
- [產品支援](#)

- [技術支援 - Cisco Systems](#)