

排除Internet Explorer上Finesse頁面到達前景的故障

目錄

[簡介](#)

[必要條件](#)

[需求](#)

[採用元件](#)

[問題](#)

[Finesse活動之前](#)

[Finesse活動之後](#)

[解決方案](#)

[步驟1.開啟登錄檔編輯器。](#)

[步驟2.找到ForegroundLockTimeout登錄檔。](#)

[步驟3.更正ForegroundLockTimeout登錄檔值。](#)

[步驟4.重新啟動Windows PC。](#)

[步驟5.確認Finesse行為。](#)

[相關資訊](#)

簡介

Windows作業系統上有一個名為**ForegroundLockTimeout**的登錄檔，它指定應用程式圖示在工作列上閃爍的次數，以通知使用者系統注意到後台視窗上的活動。如果自上次使用者輸入以來經過的時間超過**ForegroundLockTimeout**條目的值，則視窗會自動進入前景。這會影響Internet Explorer(IE)上的Finesse行為。

作者：Jared Compiano，編輯者：Arundeeep Nagaraj，思科TAC工程師。

必要條件

需求

思科建議您瞭解Finesse Desktop的UCCX版本10.0及更高版本。

採用元件

本文檔中的資訊基於UCCX版本10.0及更高版本和Finesse Desktop。

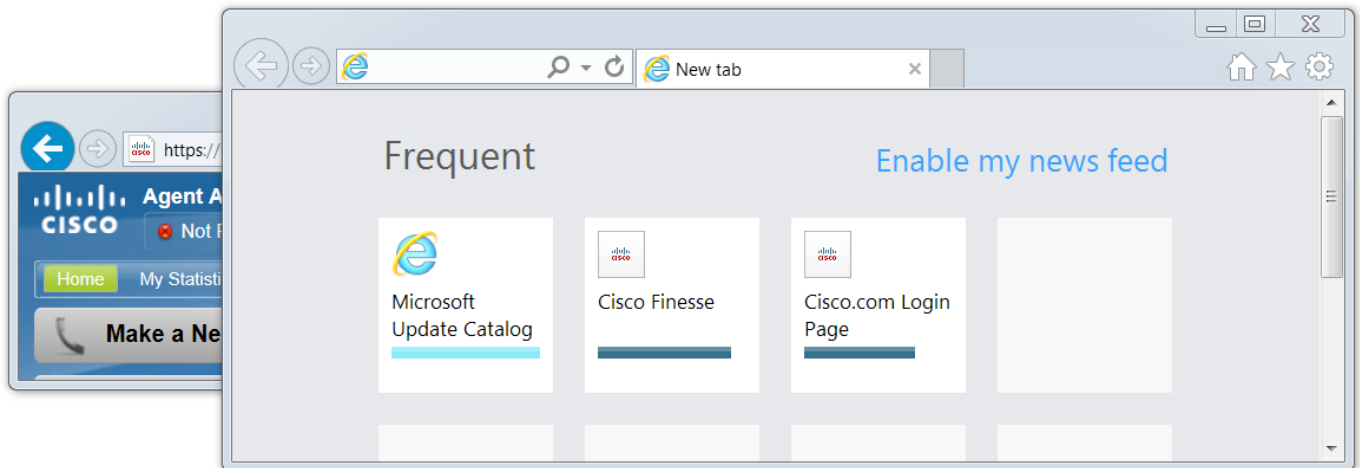
本文中的資訊是根據特定實驗室環境內的裝置所建立。文中使用到的所有裝置皆從已清除（預設）的組態來啟動。如果您的網路正在作用，請確保您已瞭解任何指令可能造成的影響。

問題

在Internet Explorer(IE)中，當存在諸如和摘機事件或呼叫代理等活動時，包含Finesse頁面的視窗將返回到其他IE視窗的前台。視窗不會出現在非IE應用程式的前面。預設視窗行為是當視窗中有來自Finesse的活動時，在應用程式彈出到前台之前200秒(200000毫秒)，使工作列上的IE圖示閃爍。

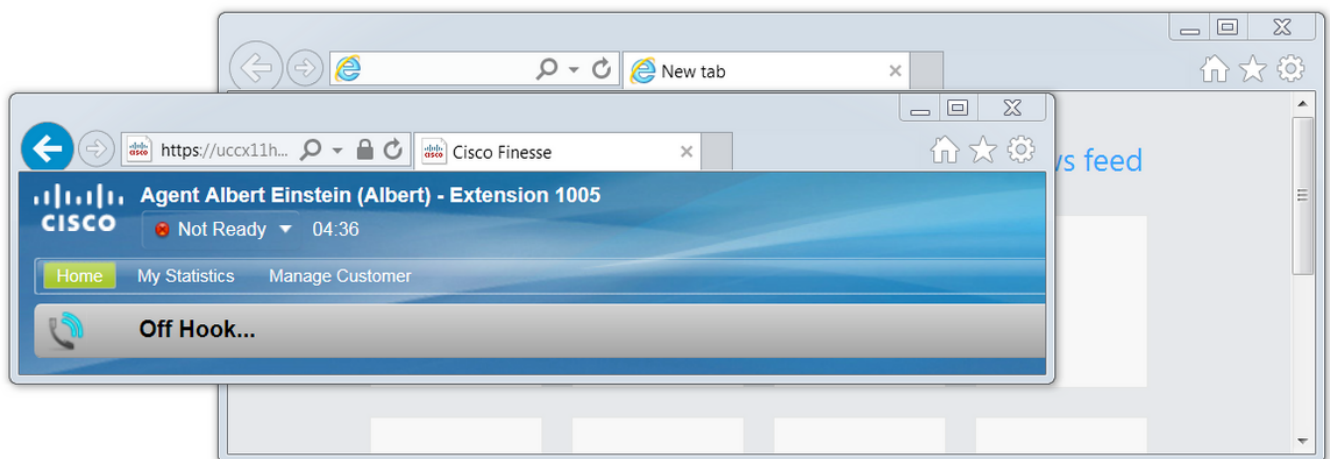
Finesse活動之前

在Finesse活動之前，前台有一個非Finesse IE視窗。



Finesse活動之後

在Finesse活動（如摘機事件）之後，Finesse視窗將置於前台。



解決方案

您可以編輯登錄檔值以解決此問題：

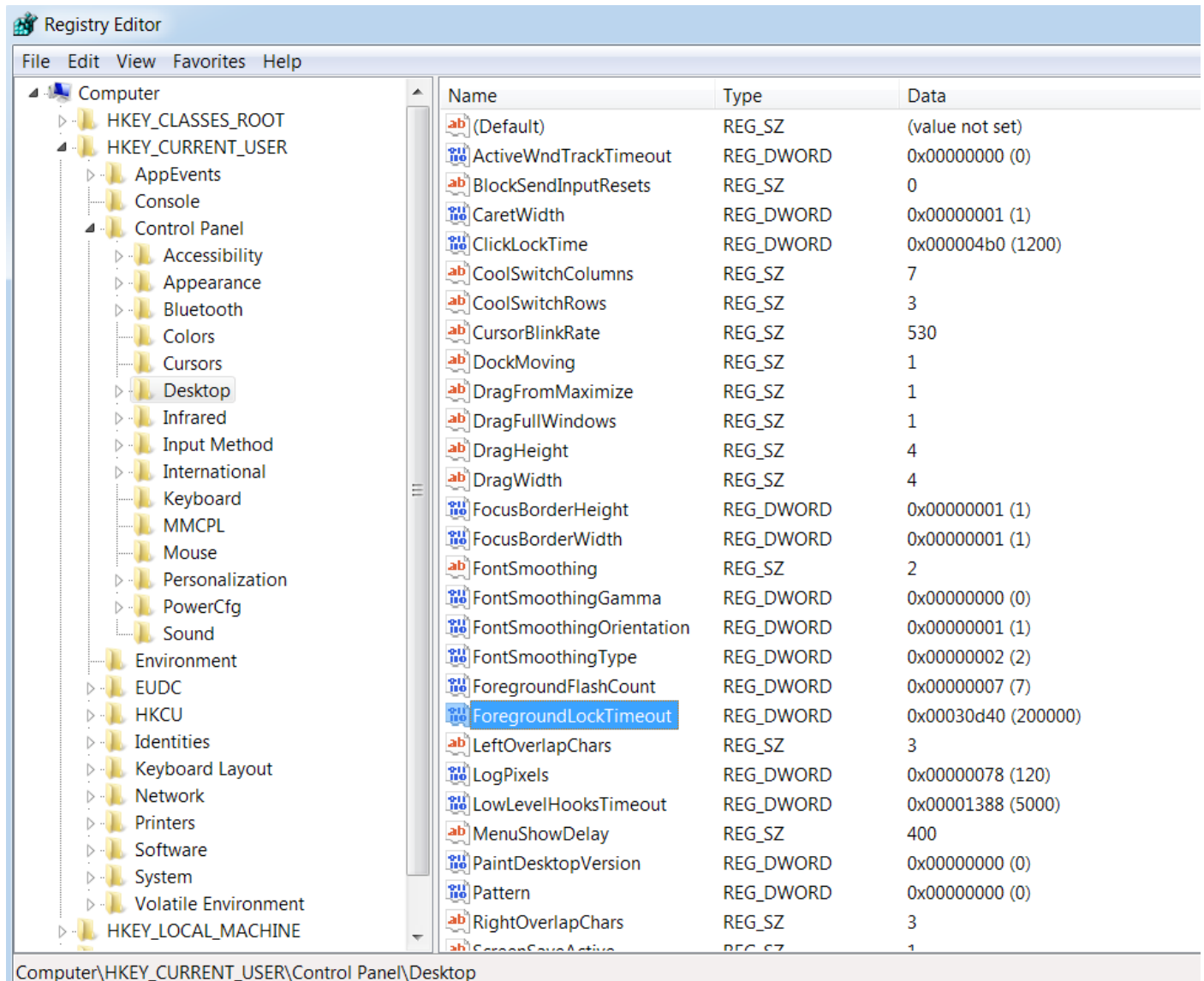
步驟1.開啟登錄檔編輯器。

- 在Windows上，按一下**開始**。
- 搜尋**Run**並按**Enter**鍵。
- 在「**Run**」視窗中鍵入以下內容：

regedit

步驟2.找到ForegroundLockTimeout登錄檔。

在登錄檔編輯器中，導航到電腦 > HKEY_CURRENT_USER > 控制面板 > 案頭。按一下Desktop並找到ForegroundLockTimeout登錄檔。



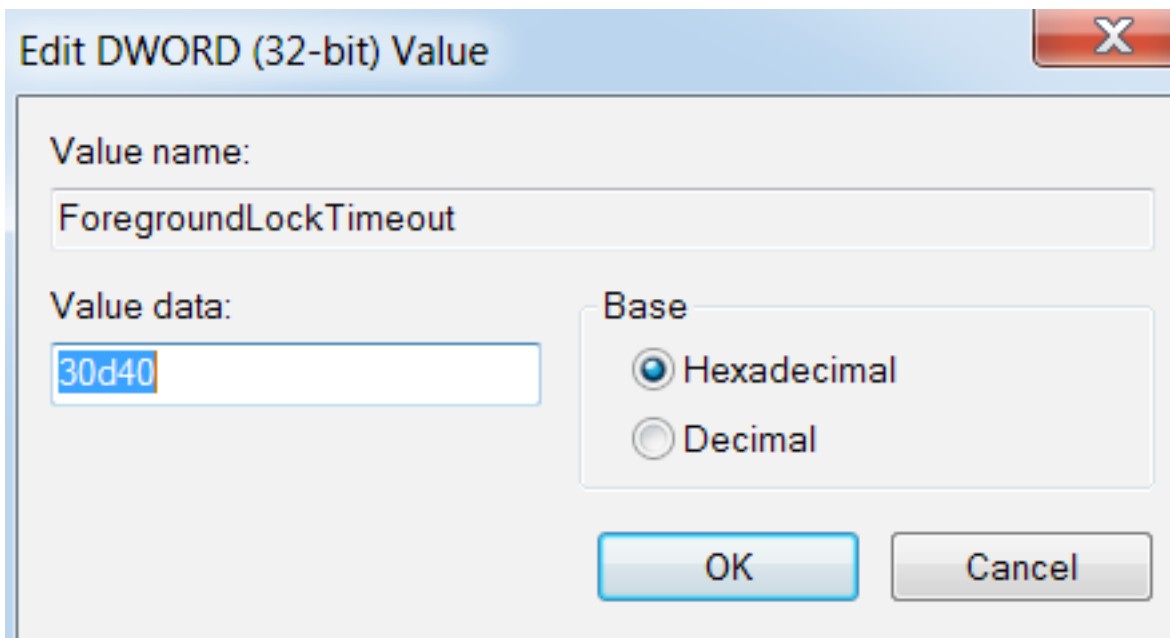
步驟3.更正ForegroundLockTimeout登錄檔值。

ForegroundLockTimeout登錄檔型別REG_DWORD是一個32位數字，預設值以十六進位制基數表示。有關登錄檔值型別，請參閱以下Microsoft知識庫文章：[登錄檔值型別](#)

附註：0x首碼表示數字為十六進位制。十六進位制數字中的零表示數字0，而非字母o。

- 按一下右鍵ForegroundLockTimeout，然後按一下Modify...
- 將Value data設定為30d40，然後按一下OK。

如果將該值設定為0，則IE圖示不會閃爍，而是Finesse上的活動會立即將IE視窗彈出到前台。



步驟4.重新啟動Windows PC。

必須重新啟動Windows PC才能使更改生效。

步驟5.確認Finesse行為。

- 開啟兩個IE視窗，一個使用Finesse，另一個視窗可以開啟任何其他視窗
- 登入Finesse並保持**未就緒**
- 將非Finesse頁面視窗移到前台（在Finesse視窗前面）
- 摘機以在Finesse上生成活動
- Finesse頁面視窗不會在前面彈出，而是會閃爍IE圖示

附註：登錄檔編輯器設定不會影響Firefox或Chrome。

相關資訊

[Microsoft TechNet:ForegroundLockTimeout](#)

[UCCX最終使用手冊](#):請參閱適用於Cisco Unified Contact Center Express的Cisco Finesse代理和Supervisor Desktop使用手冊的Finesse案頭行為部分。

[UCCE Cisco Finesse最終使用手冊](#):請參閱Cisco Finesse Desktop User Guide for Unified Contact Center Enterprise的Finesse Desktop Behavior部分。