

蓝色与黄色 T1 警报故障排除

目录

[简介](#)

[先决条件](#)

[要求](#)

[使用的组件](#)

[规则](#)

[背景信息](#)

[相关信息](#)

简介

本文提供关于如何故障排除蓝色和黄色T1报警的相关信息。

先决条件

要求

本文档没有任何特定的要求。

使用的组件

本文档不限于特定的软件和硬件版本。

本文档中的信息都是基于特定实验室环境中的设备编写的。本文档中使用的所有设备最初均采用原始（默认）配置。如果您使用的是真实网络，请确保您已经了解所有命令的潜在影响。

规则

有关文档规则的详细信息，请参阅 [Cisco 技术提示规则](#)。

背景信息

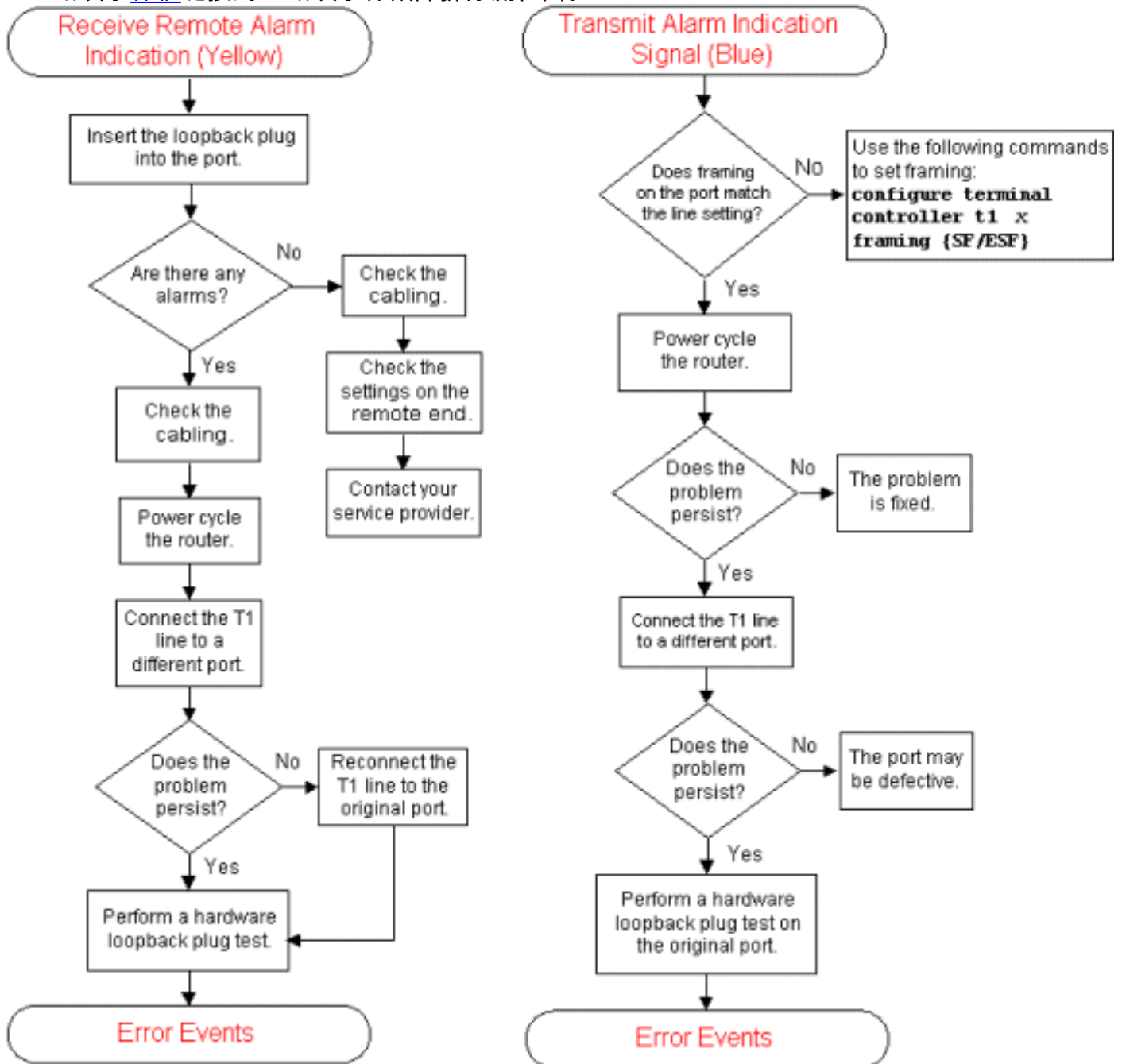
关于接收远程告警指示（黄色）图表的更多信息，请点击对应链接到图形中的命令框：

- 方框 [Insert the loopback plug into the port](#) 链接到 [Hard Plug Loopback Test](#).
- 选中 [T1警报故障排除](#) 的电缆连接。
- “Power the router links to [T1 Alarm Troubleshooting\(路由器链路重新通电\)](#)”框。
- 将T1 [线路连接到不同的端口](#) 链路到T1警报故障排除框。
- 方框 [Perform a hardware loopback plug test](#) 链接到 [the Hard Plug Loopback Test](#).

- 错误事件框链接到T1错误事件故障排除流程图。

关于接收远程告警指示（蓝色）图表的更多信息，请点击对应链接到图形中的命令框：

- 方框 [Configure terminal controller t1 x framing {SF/ESF}](#) 链接到 [T1 Alarm Troubleshooting](#).
- 方框 [Connect the T1 to a different port](#) 链接到 [T1 Alarm Troubleshooting](#).
- 方框 [Perform a hardware loopback plug test on the original port](#) 链接到 [the Hard Plug Loopback Test](#).
- 错误事件框链接到T1错误事件故障排除流程图。



相关信息

- [T1 警报故障排除](#)
- [硬插线环回测试](#)
- [T1错误事件故障排除流程图](#)