

RMI错误，当调试在Cisco IPCC Express时的脚本

目录

[简介](#)

[先决条件](#)

[要求](#)

[使用的组件](#)

[规则](#)

[问题](#)

[分辨率](#)

[相关信息](#)

[简介](#)

本文解释远程方法调用(RMI)错误消息“[localhost:1099];java.net.ConnectException:Connection refused”(连接拒绝)。它还提供了解决方法。

[先决条件](#)

[要求](#)

Cisco 建议您了解以下主题：

- Cisco CallManager
- Cisco IPCC Express

[使用的组件](#)

本文档中的信息基于以下软件和硬件版本：

- 思科IPCC Express 3.0.x和3.1.x
- Cisco CRA编辑器3.0.x和3.1.x

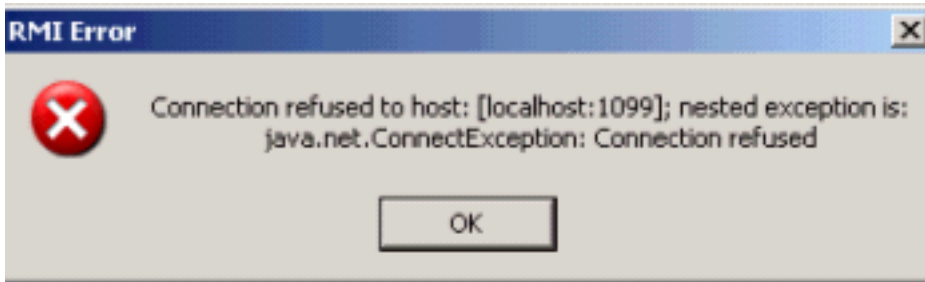
本文档中的信息都是基于特定实验室环境中的设备编写的。本文档中使用的所有设备最初均采用原始(默认)配置。如果您使用的是真实网络，请确保您已经了解所有命令的潜在影响。

[规则](#)

有关文档规则的详细信息，请参阅 [Cisco 技术提示规则](#)。

问题

当您尝试使用Cisco CRA编辑器调试脚本时，将出现此RMI错误弹出窗口。



分辨率

当显示错误消息时，从远程客户端桌面按名称对Cisco CallManager服务器执行ping操作会失败。这表示客户端桌面无法解析Cisco CallManager的名称。要更正此问题，请验证和/或修改客户端桌面上c:\Winnt\system32\ccn目录中的ccndir.ini文件。将Cisco CallManager IP地址用于LDAPURL属性，如下所示。

```
ccndir.ini - Notepad
File Edit Format Help
# USERINFOBASE for profiles
USERINFOBASE "ou=user_info, ou=CCN, o=cisco.com"
# SYSTEM PROFILEBASE for profiles
SYSTEMPROFILEBASE "ou=systemProfile, ou=CCN, o=cisco.com"
# Directory Server URL
LDAPURL "ldap://dalccm1pub:8404,ldap://dalccm1sub:8404,ldap://dalccm1sub2:8404"
```

修改ccndir.ini文件后，在下图，CRA编辑器重新启动，远程客户端桌面能够使用CRA编辑器调试脚本。

```
ccndir.ini - Notepad
File Edit Format Help
# USERINFOBASE for profiles
USERINFOBASE "ou=user_info, ou=CCN, o=cisco.com"
# SYSTEM PROFILEBASE for profiles
SYSTEMPROFILEBASE "ou=systemProfile, ou=CCN, o=cisco.com"
# Directory Server URL
LDAPURL "ldap://10.10.10.10:8404,ldap://10.10.10.11:8404,ldap://10.10.10.12:8404"
```

相关信息

- [技术支持 - Cisco Systems](#)