

# 与内部注册设备配对时排除Webex故障中的呼叫故障

## 目录

[简介](#)

[问题：WebEx与本地注册设备配对时无法发出呼叫](#)

[解决方案](#)

[选项1.设备的GUI](#)

[选项2.如果设备已注册到CUCM，则为CUCM](#)

[选项3：设备的CLI](#)

[相关信息](#)

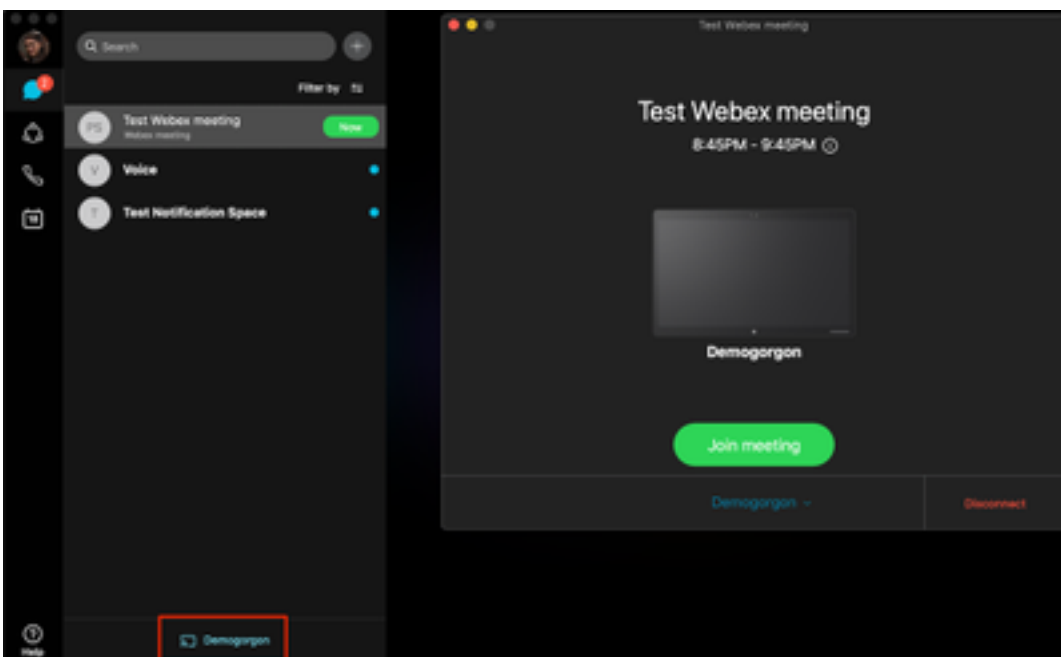
## 简介

本文档介绍当Webex通过接近性与内部注册设备配对时无法发出呼叫的问题。

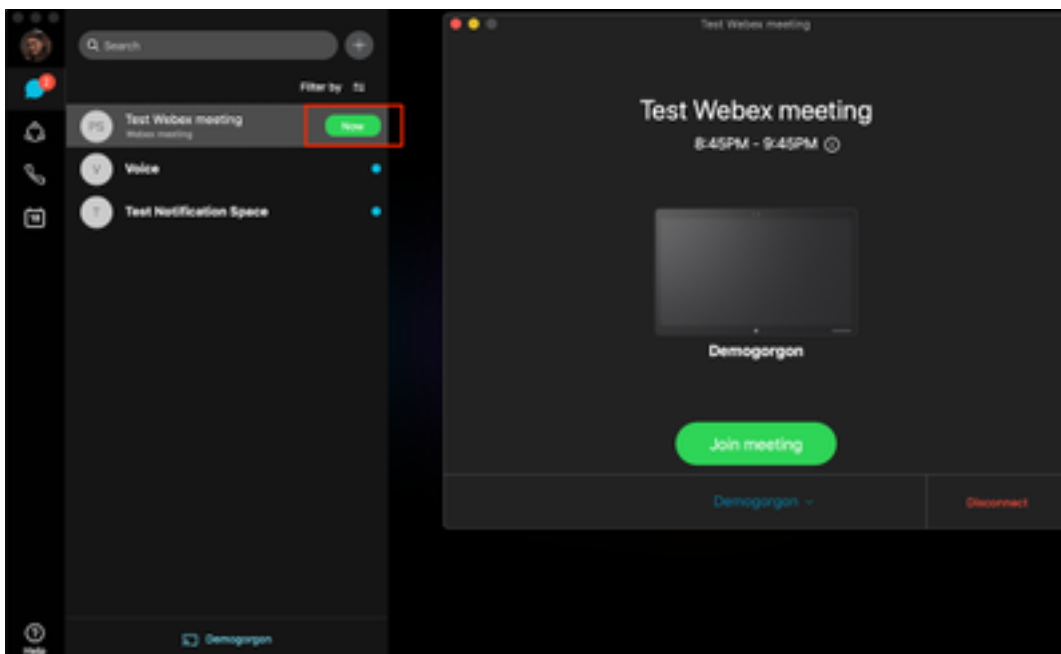
## 问题：WebEx与本地注册设备配对时无法发出呼叫

当您尝试从Webex应用发出呼出呼叫或加入Webex会议，而它与内部设备配对时，Webex会抛出错误“此设备不允许您使用Webex应用启动呼叫或加入会议。尝试直接从设备发出呼叫。”下面介绍重现问题的步骤：

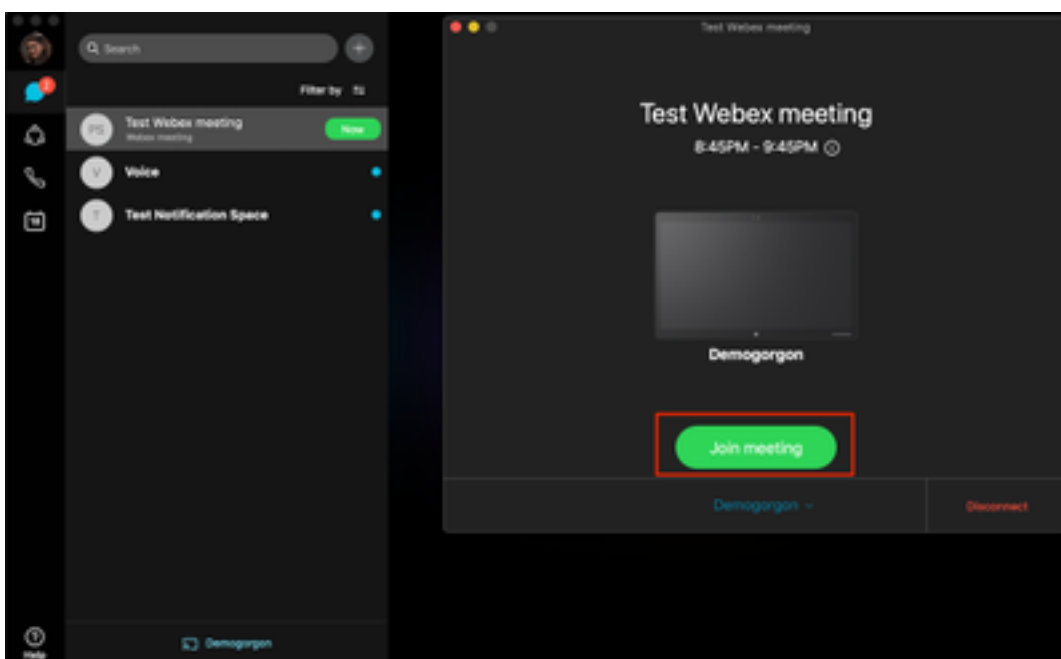
步骤1. Webex应用成功配对到设备，如图所示：



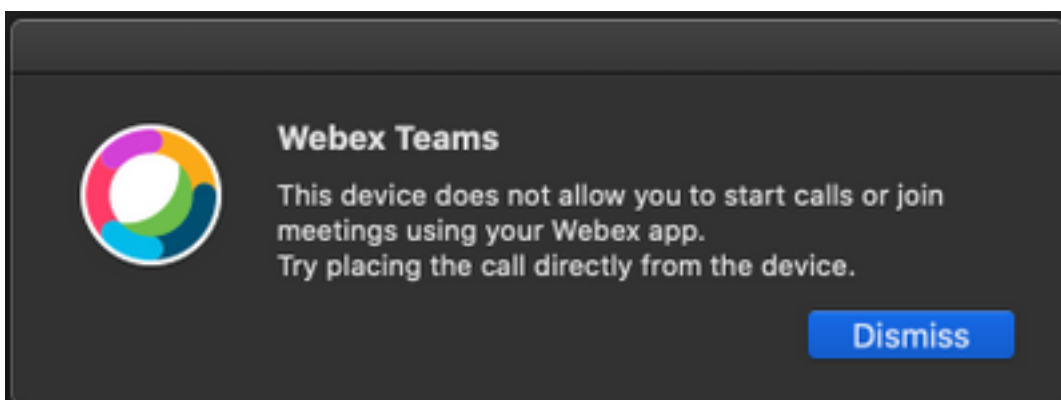
步骤2.当会议可供加入时，单击“立即”按钮启动加入屏幕，如图所示：



步骤3.验证设备是否已选中，并单击Join Meeting，如图所示：



步骤4.单击加入会议后，您会遇到错误，如图所示：



如果需要这些错误，请从Webex应用收集日志以进行分析。

Webex应用的日志文件位置为：

1. Windows 窗口版本:%USERPROFILE%\AppData\Local\CiscoSpark
2. MacOS:~/库/日志/SparkMacDesktop

## 日志审核

在前面提到的日志路径中，找到current\_log.txt文件并查看以检查：

在日志文件中，使用TelephonyDevices.cpp和TelephonyService.cpp服务关键字来查找客户端发出的尝试的呼叫。

```
2020-04-19T01:46:47.024Z <Debug> [0x1190cad0] TelephonyDevices.cpp:1252 create:Creating device of type: PairedXApiDevice
```

```
2020-04-19T01:46:47.024Z <Debug> [0x1190cad0] TelephonyService.cpp:3851  
getSelectedCallDevice:Call Device created of type: PairedXApiDevice
```

尝试呼叫后，您必须看到为呼叫失败引发的错误，如图所示：

```
2020-04-19T01:46:47.029Z <Error> [0x1190cad0] TelephonyDevices.cpp:1158  
notifyXapiCallError:Notifying UI of call failure due to xAPI error : Call Control setting disabled for OnPrem Device
```

```
2020-04-19T01:46:47.030Z <Debug> [0x1190cad0] TelephonyService.cpp:5436 notifyCallFailure:Will notify head about error
```

## 解决方案

未启用Proximity设置下的CallControl时，会出现此问题。您应在设备的“接近度”设置下启用CallControl。这可以通过以下选项之一实现：

### 选项1.设备的GUI

登录到终端GUI并导航至Setup > Configuration > Proximity，然后启用CallControl，如图所示：

## Configuration

### Proximity

Mode	On
<b>Services</b>	
CallControl	Enabled
<b>ContentShare</b>	
FromClients	Enabled
ToClients	Enabled

### 选项2.如果设备已注册到CUCM，则为CUCM

从Cisco Unified Communications Manager(CUCM)管理中，导航到**Device > Phone > Select Affected Device**，然后向下滚动到**Proximity** 设置并启用**Call Control**，如图所示：

<b>Proximity</b>	
Proximity Mode*	On
Call Control*	Enabled
Proximity Content Share From Clients*	Enabled
Proximity Content Share To Clients*	Enabled

### 选项 3：设备的CLI

```
xConfiguration Proximity Services CallControl: Enabled
```

## 相关信息

- [Cisco Webex内部注册设备指南](#)
- [技术支持和文档 - Cisco Systems](#)

## 关于此翻译

思科采用人工翻译与机器翻译相结合的方式将此文档翻译成不同语言，希望全球的用户都能通过各自的语言得到支持性的内容。

请注意：即使是最好的机器翻译，其准确度也不及专业翻译人员的水平。

Cisco Systems, Inc. 对于翻译的准确性不承担任何责任，并建议您总是参考英文原始文档（已提供链接）。