

在CUCM中配置DNS SRV，用于IM & Presence服务

目录

[简介](#)

[先决条件](#)

[要求](#)

[使用的组件](#)

[配置](#)

[配置DNS服务器](#)

[配置CUCM服务器](#)

[配置IM & Presence服务器](#)

[信号路径](#)

[验证](#)

[故障排除](#)

简介

本文档介绍使用IM & Presence的域名系统服务器(DNS SRV)记录配置Cisco Unified Communications Manager(CUCM)SPA接口处理器(SIP)中继。

为了实现高可用性，在CUCM的IM & Presence发布中继中配置了多个IM & Presence服务器节点目标。在SIP中继配置中最多可添加16个目标IP地址。但是，管理员更喜欢使用SRV记录而不是IP地址，因为SRV记录更易于管理。SRV记录填充在DNS服务器中，因此当您为SIP中继目标指向DNS SRV记录时，可实现集中管理。

先决条件

要求

Cisco 建议您了解以下主题：

- DNS SRV
- 思科即时消息和在线状态服务器
- Cisco Unified Communications Manager

使用的组件

本文档中的信息基于以下软件和硬件版本：

- Active Directory 2008及更高版本
- CUCM版本10
- IM & Presence服务器版本10

本文档中的信息都是基于特定实验室环境中的设备编写的。本文档中使用的所有设备最初均采用原始（默认）配置。如果您使用的是真实网络，请确保您已经了解所有命令的潜在影响。

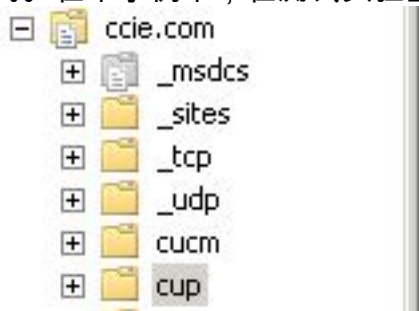
配置

注意：使用[命令查找工具（仅限注册用户）](#)可获取有关本部分所使用命令的详细信息。

配置DNS服务器

要配置DNS服务器，请完成以下步骤：

1. 在主DNS域下创建两个DNS子域 — 一个域将被来自CUCM服务器的SRV查询使用，第二个域将被IM & Presence服务器查询。在本示例中，在测试实验室中创建了CUCM和IM &



Presence子域以进行演示。

2. 在DNS服务器中以以下完全相同的格式添加这些SRV条目：

`_sip._tcp.subdomain1.domain_sip._tcp.subdomain2.domain`在测试实验中，域包括：
`_sip._tcp.cup.ccie.com`
`_sip._tcp.cucm.ccie.com`

3. 检验SRV是否可从网络解析。DNS服务器IP地址和域名应在统一通信服务器中配置。要从Microsoft Windows命令提示符验证SRV查找，请输入nslookup命令。

```
nslookup
set type=srv
sip._tcp.cup.domain.com
```

例如，请参阅以下代码示例

：

```

C:\Windows\system32\cmd.exe - nslookup
Microsoft Windows [Version 6.1.7601]
Copyright (c) 2009 Microsoft Corporation. All rights reserved.

C:\Users\admin>nslookup
Default Server: win-9fqm88r69f5.ccie.com
Address: 10.106.89.210

> set type=srv
> set timeout=120
> _sip._tcp.cucm.ccie.com
Server: win-9fqm88r69f5.ccie.com
Address: 10.106.89.210

_sip._tcp.cucm.ccie.com SRV service location:
priority = 0
weight = 0
port = 5060
svr hostname = 10.106.89.221
> _

```

配置CUCM服务器

要配置CUCM服务器，请完成以下步骤：

1. 在CUCM中创建SIP中继。在SIP中继的目标地址字段中添加SRV记录，如下所示

注意：此处应仅添加SRV记录的subdomain.domain部分。当CCM服务生成请求时，会将_sip._tcp前缀添加到SRV请求。

2. 保存SIP中继配置。
3. 重置SIP中继。现在，CUCM服务器将DNS SRV查询转发到DNS服务器，如下所示。

```

664 71836.00862 10.106.89.221 10.106.89.210 DNS Standard query SRV _sip._tcp.cup.ccie.com
678 71841.01357 10.106.89.221 10.106.89.210 DNS Standard query SRV _sip._tcp.cup.ccie.com
683 71843.11424 10.106.89.210 10.106.89.221 DNS Standard query response SRV 0 0 5060 10.106.89.222
801 71853.84494 10.106.89.221 10.106.89.210 DNS Standard query SRV _sip._tcp.cup.ccie.com
815 71858.84902 10.106.89.221 10.106.89.210 DNS Standard query SRV _sip._tcp.cup.ccie.com
816 71861.85287 10.106.89.210 10.106.89.221 DNS Standard query response SRV 0 0 5060 10.106.89.222

```

4. 在CCM Service Parameter配置页中，将SIP中继配置为IM and Presence Publish Trunk。

配置IM & Presence服务器

要配置IM & Presence服务器，请完成以下步骤：

1. 从IM & Presence服务器管理页面，选择Presence > **Presence Gateway**。配置CUCM PRESENCE网关，如下所示。

Presence Gateway Configuration

Save Delete Add New

Status

Status: Ready

Presence Gateway Settings (Cisco Unified Communications Manager)

You can configure a Cisco Unified Communications Manager server as a presence gateway. The IM and Presence Service will then trigger the Cisco Unified Communications Manager server to send presence information to the presence gateway.

Presence Gateway Type* CUCM

Description* CUCM

Presence Gateway* _sip_tcp.cucm.ocsie.com

Save Delete Add New

此配置指定接受电话在线状态的服务器。**注意**：CUCM SRV记录的完整名称应添加到在线状态网关配置中。

2. 在IM & Presence服务器中，选择System > **Service Parameter**。在思科SIP代理参数配置页中指定SRV集群名称，如下所示。

Service Parameter Configuration

Save Set to Default

Status: Ready

Select Server and Service

Server* 10.106.89.222--CUCM IM and Presence (Active)

Service* Cisco SIP Proxy (Active)

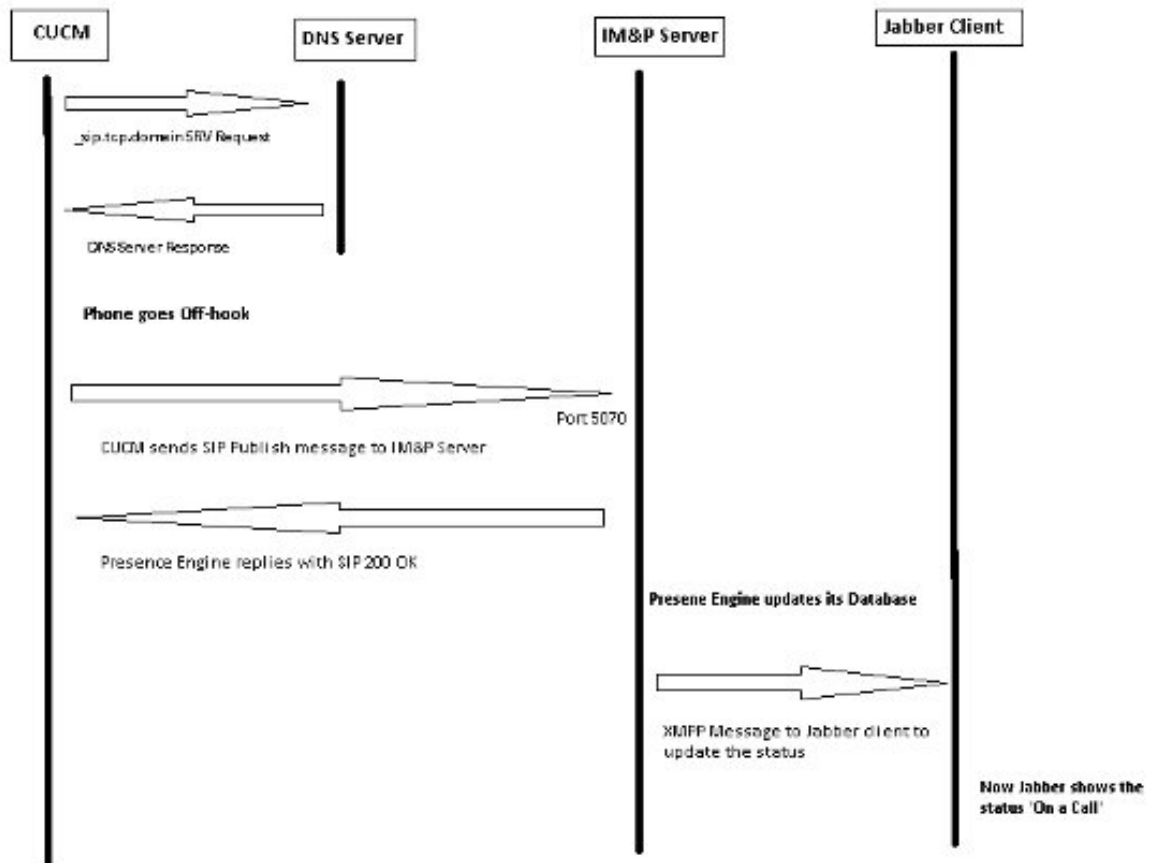
All parameters apply only to the current server except parameters that are in the Clusterwide group(s).

Cisco SIP Proxy (Active) Parameters on server 10.106.89.222--CUCM IM and Presence (Active)

Parameter Name	Parameter Value
General Proxy Parameters (Clusterwide)	
Virtual IP Address (dotted-IPv4 format or IPv6)	
SRV Cluster Name	cup.ocsie.com

信号路径

本节提供有关此配置中涉及的不同组件之间信令的信息。



验证

当前没有可用于此配置的验证过程。

故障排除

目前没有针对此配置的故障排除信息。