

如何使用ldp.exe搜索LDAP服务器

目录

[简介](#)

[先决条件](#)

[要求](#)

[使用的组件](#)

[安装ldp.exe并连接/绑定到服务器](#)

[使用ldp.exe搜索LDAP目录](#)

[可证明有用的搜索示例](#)

[完整LDAP属性列表](#)

简介

本文档介绍如何使用允许您以与Jabber相同的方式搜索LDAP目录的工具来排除与Jabber相关的轻量级目录访问协议(LDAP)问题。

先决条件

要求

Cisco 建议您了解以下主题：

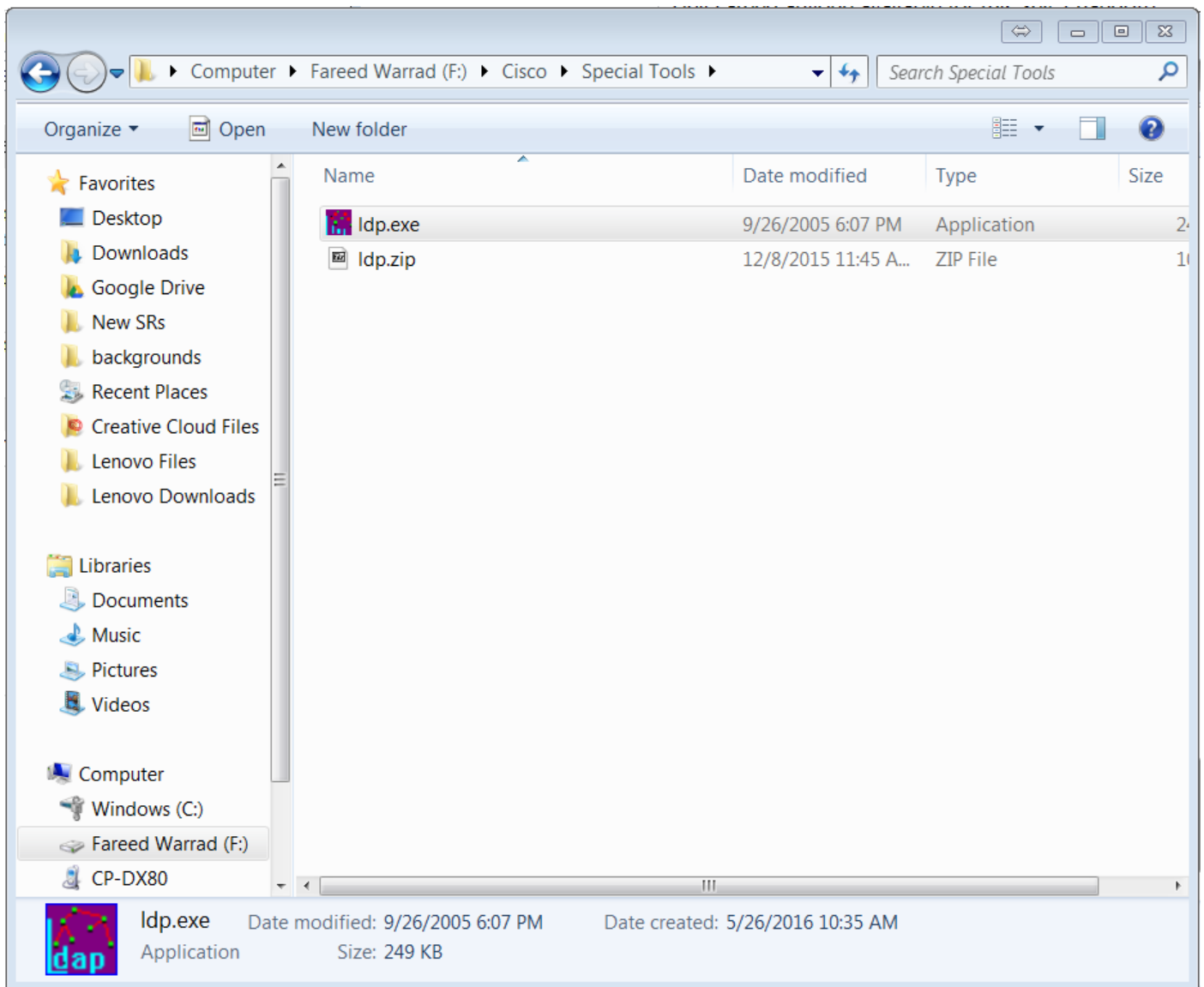
- LDAP
- Jabber

使用的组件

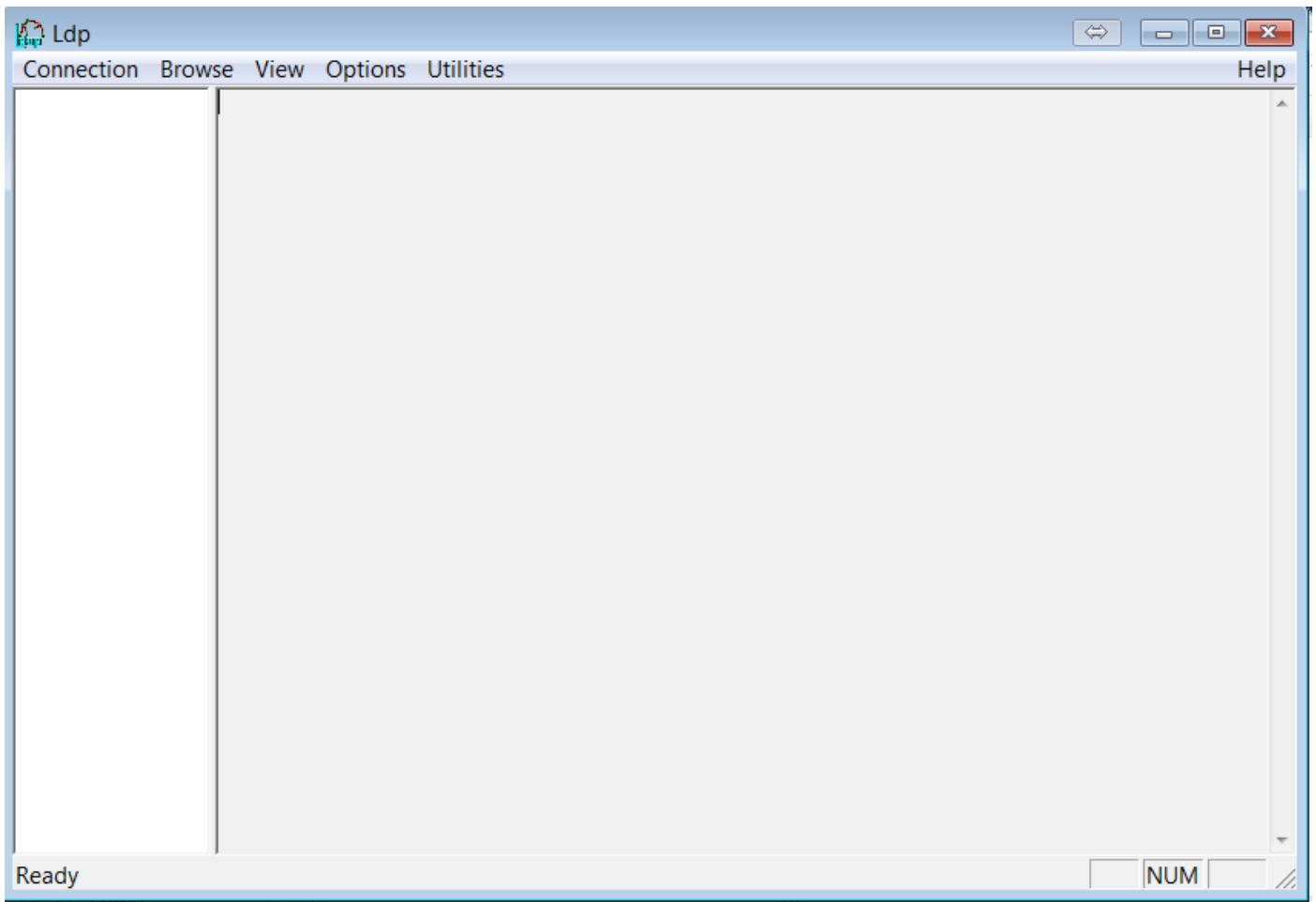
本文档不限于特定软件和硬件版本

安装ldp.exe并连接/绑定到服务器

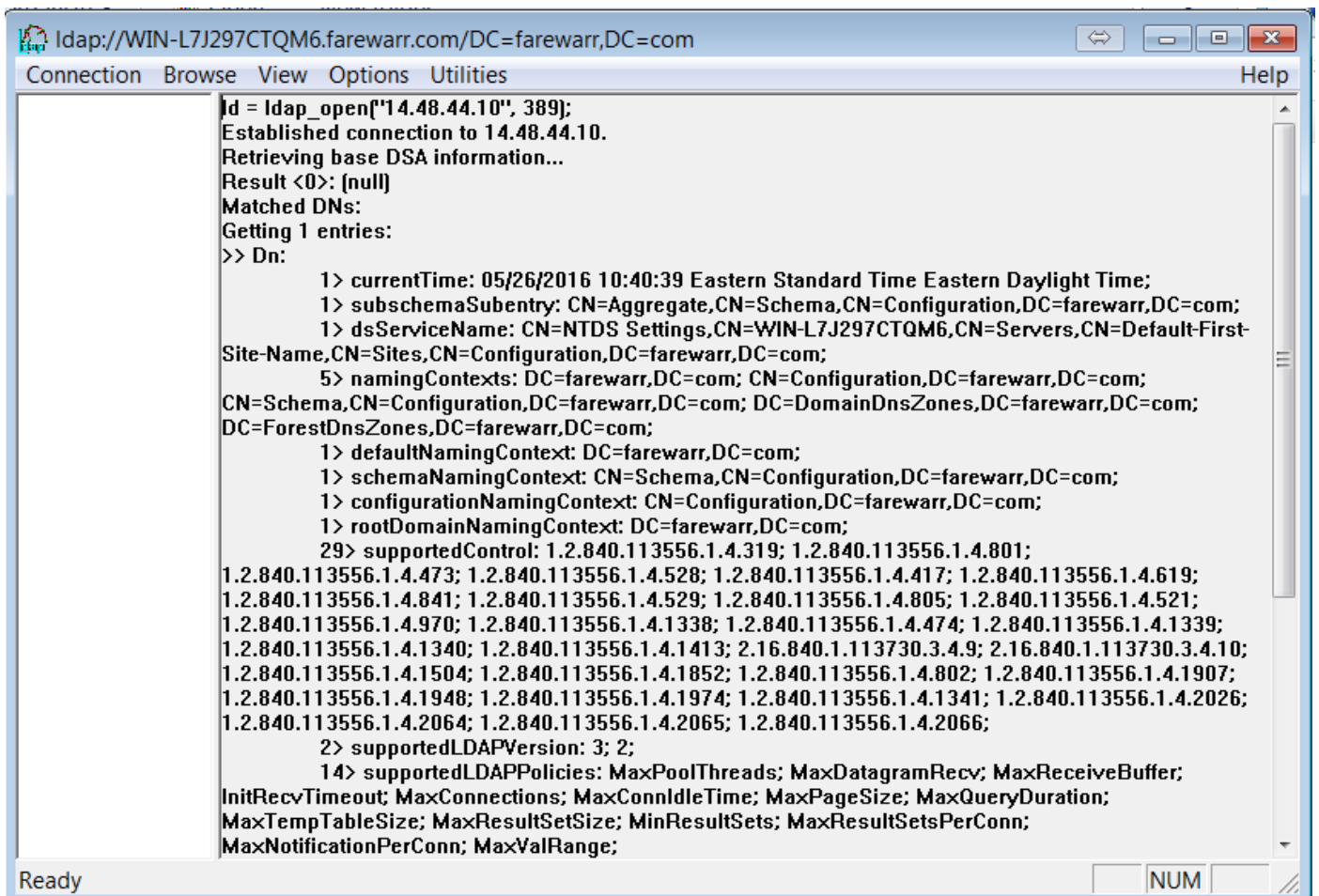
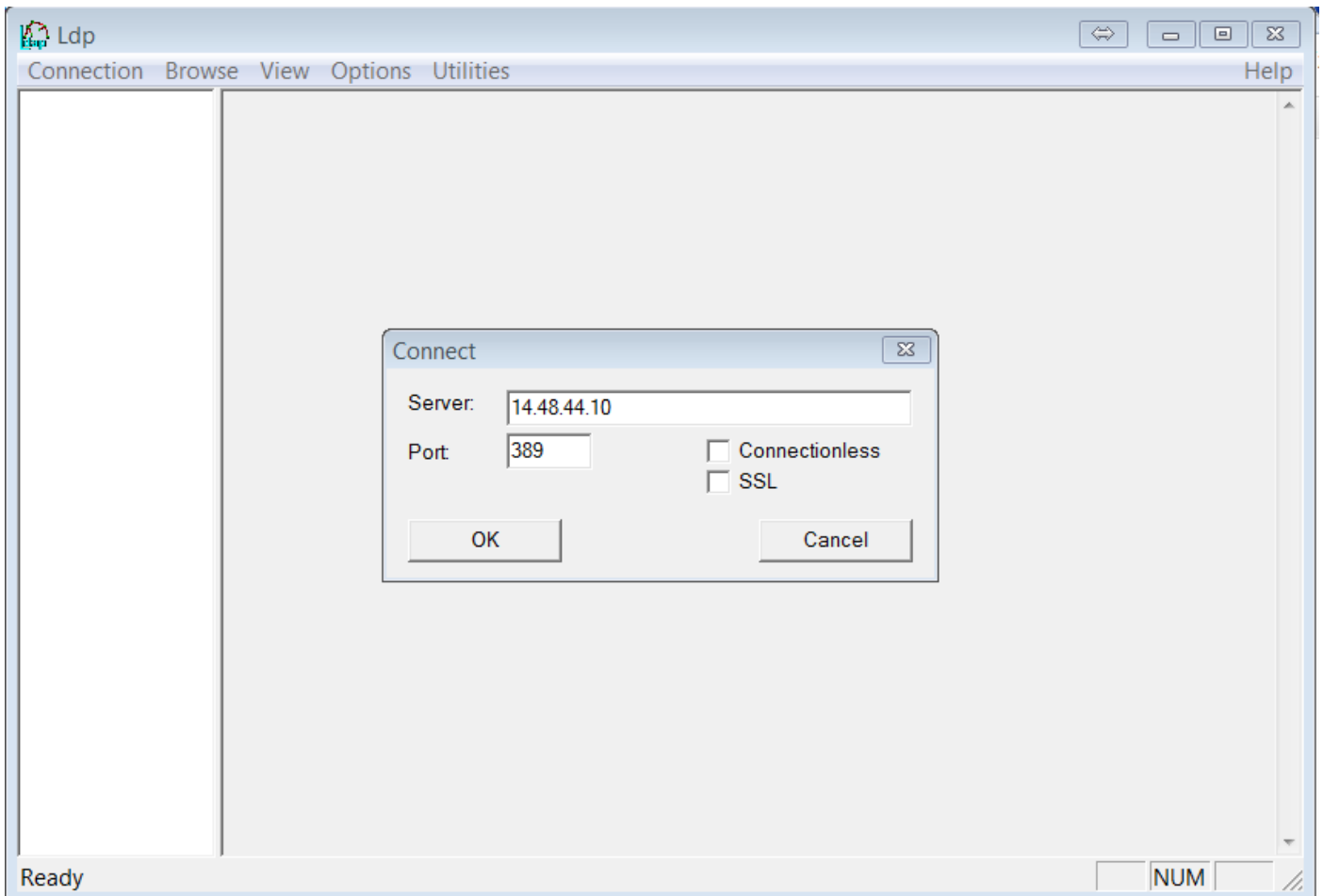
步骤1.打开以下载包含该工具的.zip文件。下载文件后，解压文件。



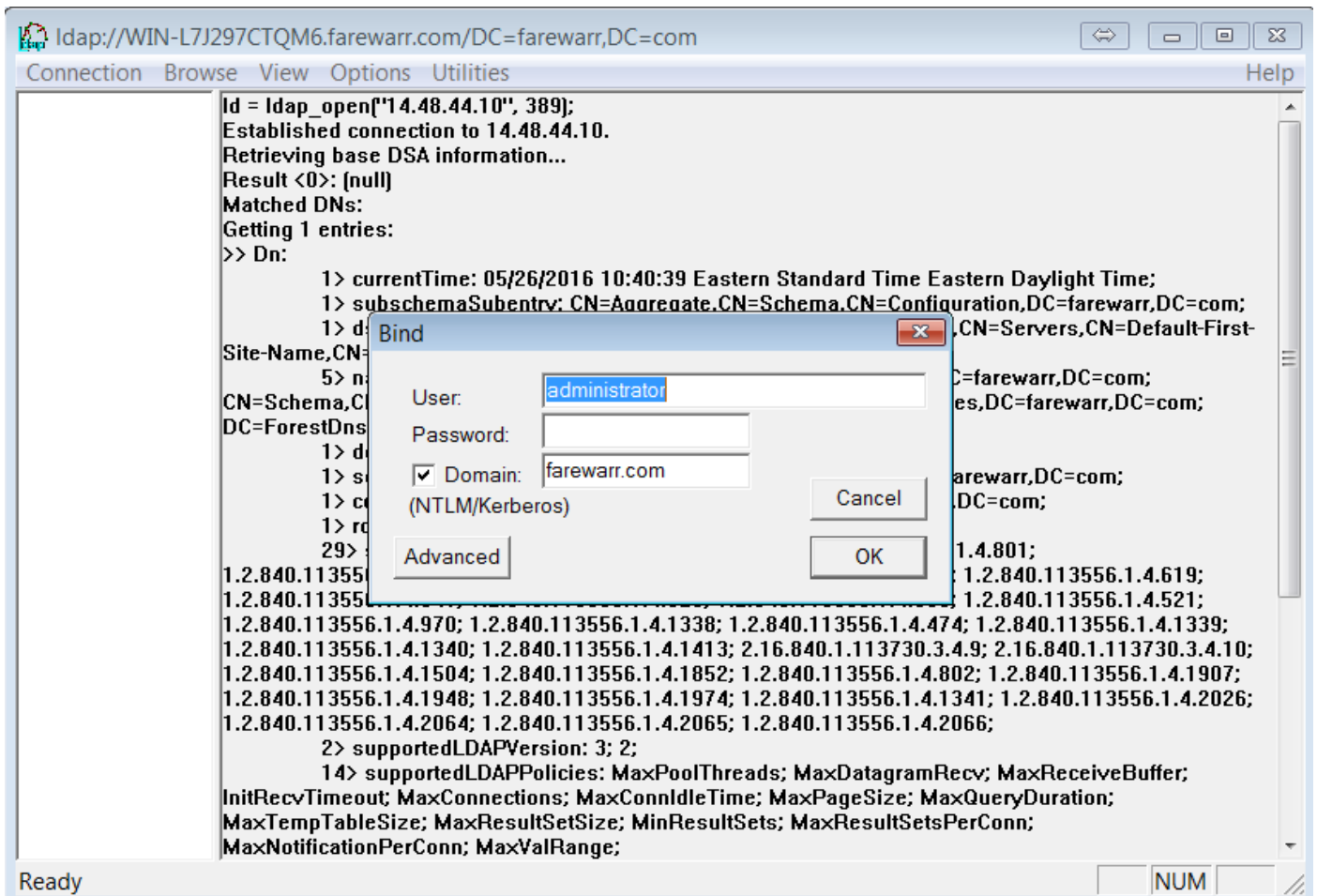
步骤2. 打开ldp.exe工具。



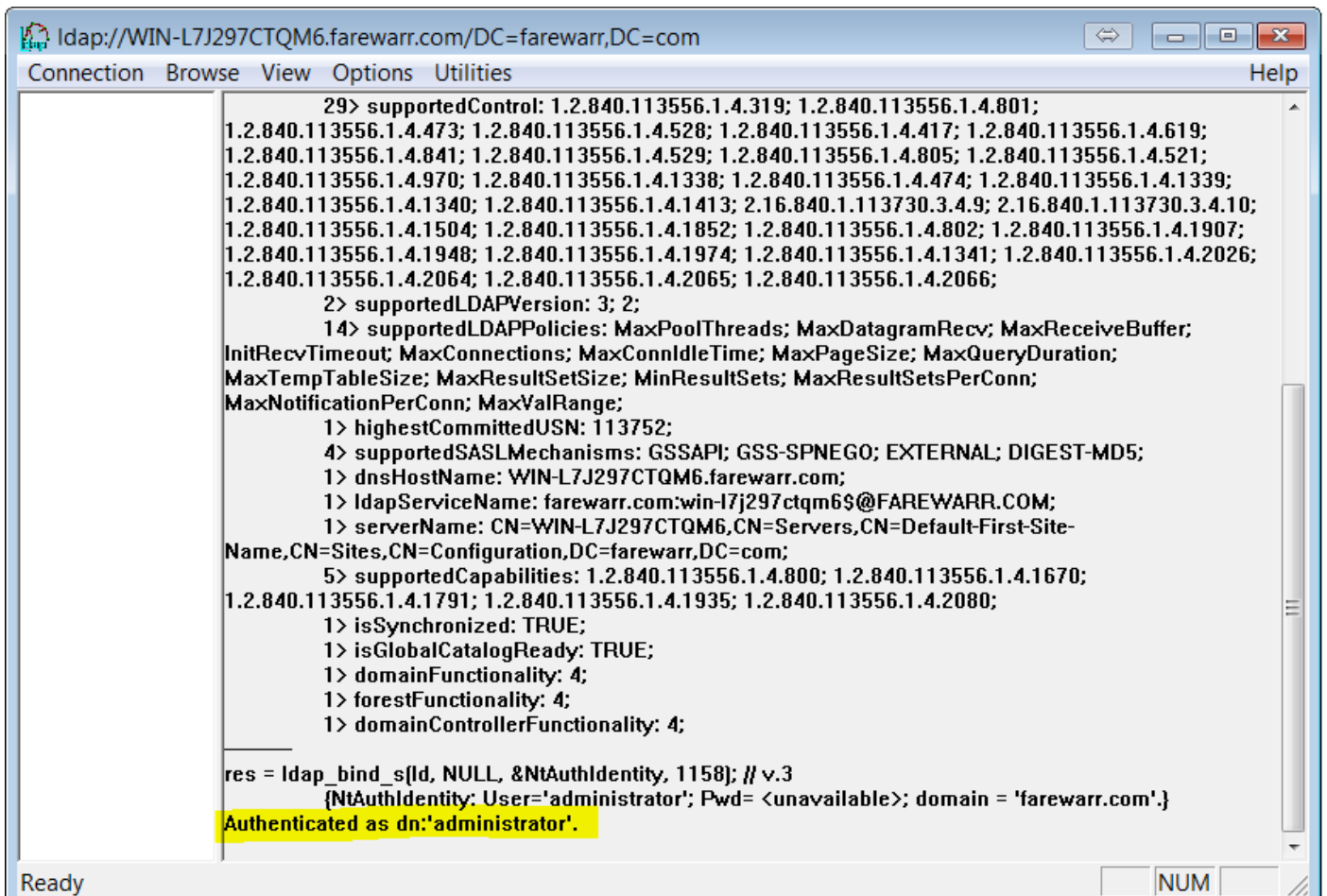
步骤3.您必须**连接到服务器**，然后**绑定到它**。选择**Connection > Connect**并输入服务器的IP地址或 Fully Qualified Domain Name(FQDN)。 Click **OK**.



步骤4.选择Connection > Bind。输入您的凭据和域。Click OK.



步骤5. 验证您已通过dn:'username'身份验证。您现在可以继续搜索LDAP目录。



使用ldp.exe搜索LDAP目录

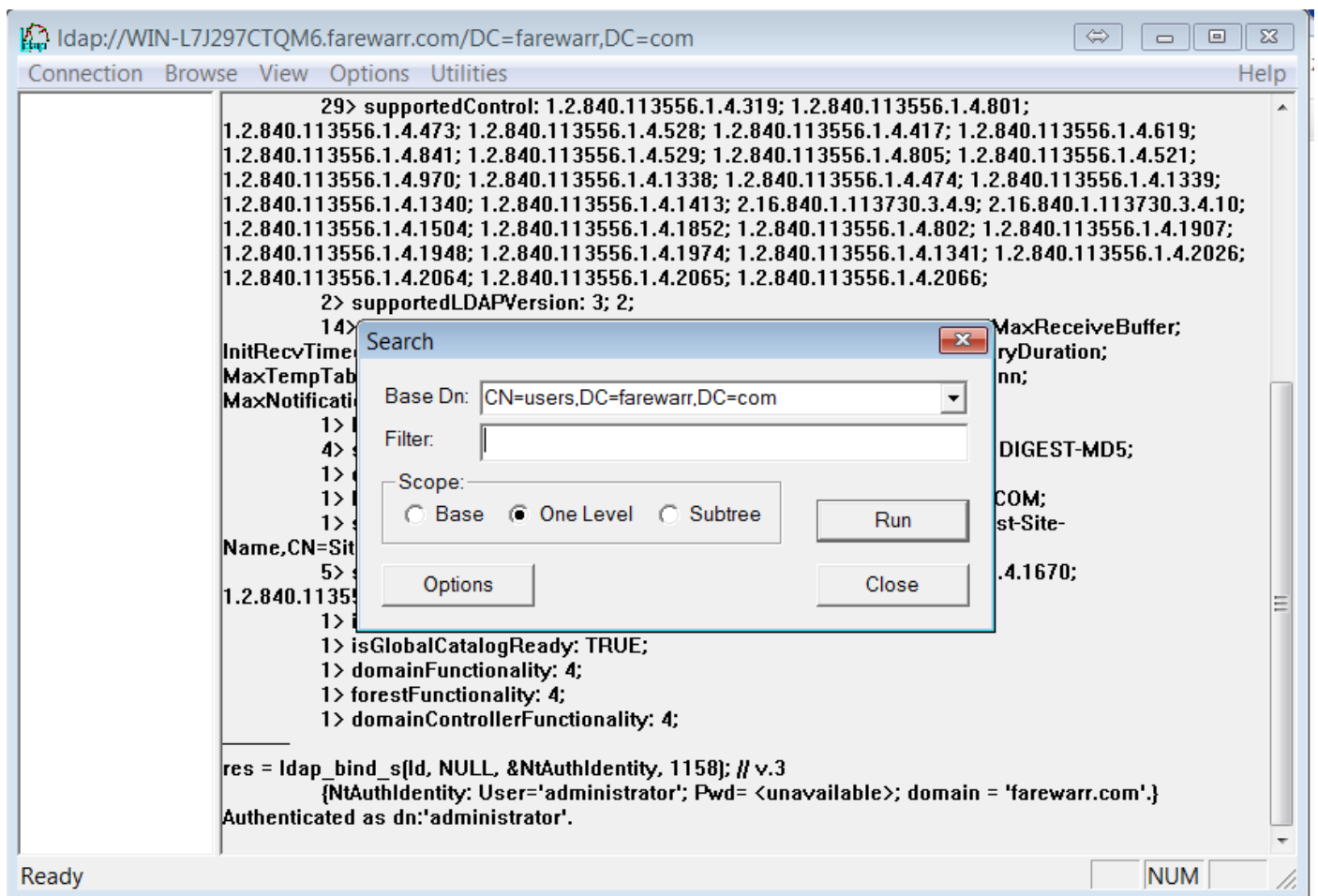
您需要搜索库过滤器才能继续。例如：

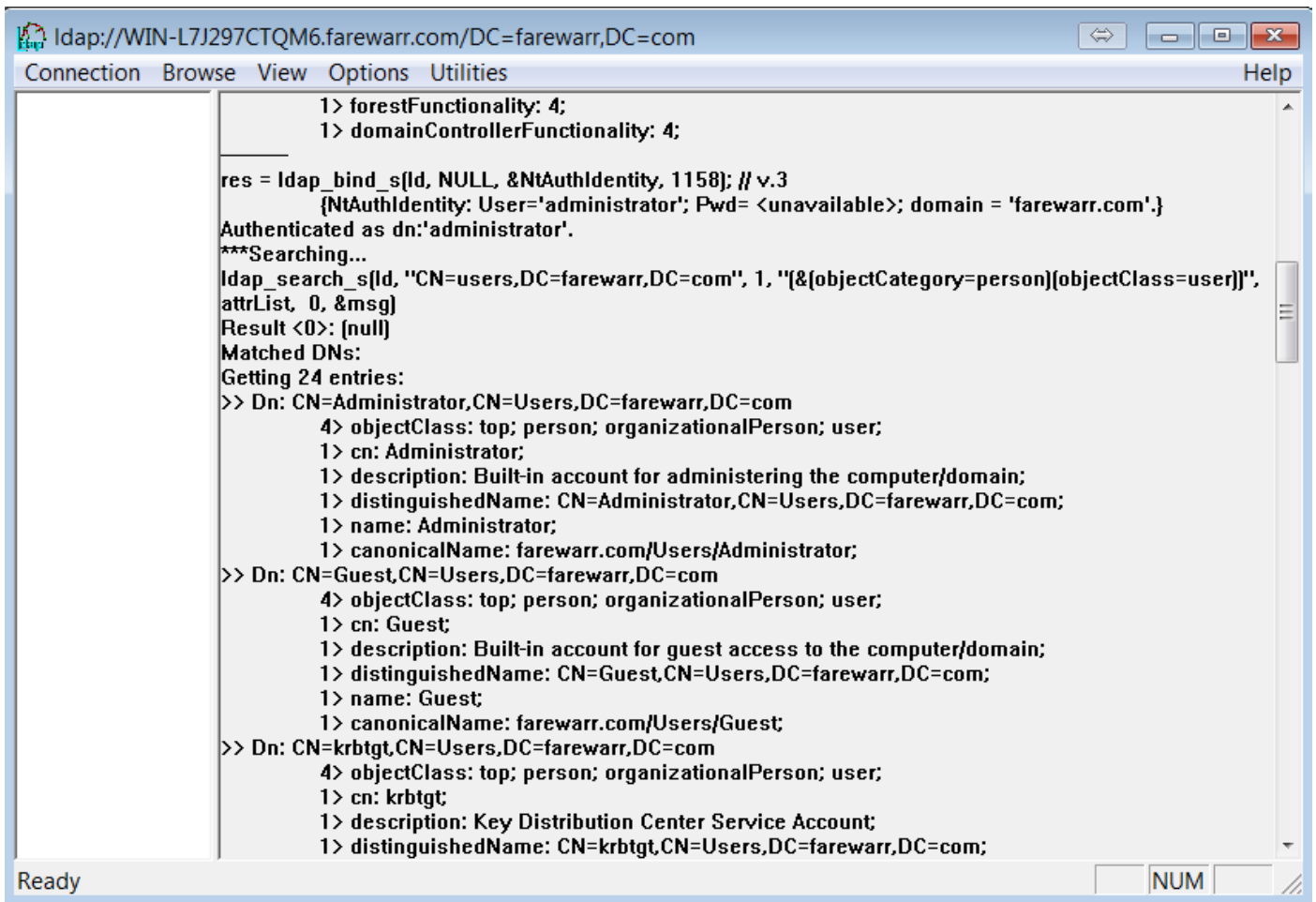
CN=用户，DC=farewarr，DC=com

当您有搜索库过滤器时，选择“浏览”>“搜索”。

根据您使用的搜索库，您可以修改范围。在本例中，使用一级。此时，您可以输入搜索过滤器并单击“运行”。

例如，要查看所有用户，请输入(&(objectCategory=person)(objectClass=user))。





可证明有用的搜索示例

(&(objectCategory=person)(objectClass=user))	所有用户
(&(sAMAccountName=fwarrad)(objectClass=user))	基于ID的特定用户
(&(sn=Warrad)(objectClass=user))	基于姓氏的特定用户
&(givenName=Fareed)(objectClass=user))	基于名字的特定用户

完整LDAP属性列表

AD中的名称	LDAP属性名称
名字	给定名称
中间名/首字母	缩写
姓氏	sn
登录名	userPrincipalName
登录名 (Windows 2000之前)	sAMAccountName
显示名称	displayName
全名	name/cn
描述	描述
办公室	physicalDeliveryOfficeName
电话号码	电话号码
发送邮件	邮件
网页	wwwHomePage
密码	密码
街	streetAddress
邮箱	postOfficeBox
城市	

州/省	st
邮政编码	邮政编码
国家/地区	co
国家/地区2数字代码 — 例如美国	c
国家/地区代码 — 例如。美国国家/地区代码为840	countryCode
组	memberOf
帐户过期 (使用与服务器相同的日期格式)	accountExpires
用户帐户控制	userAccountControl
配置文件路径	profilePath
登录脚本	scriptPath
主文件夹	homeDirectory
家庭驱动器	homeDrive
登录	userWorkstations
主页	homePhone
寻呼机	寻呼
移动	移动
传真	faxaTelephoneNumber
IP电话	ipPhone
备注	信息
标题	标题
部门	部门
公司	公司
经理	管理器
邮件别名	mailNickName
简单显示名称	displayNamePrintable
从Exchange地址列表中隐藏	msExchHideFromAddressLists
发送邮件大小(KB)	submissionContLength
接收邮件大小(KB)	delivContLength
仅接受来自己验证用户的消息	msExchRequireAuthToSendTo
拒绝邮件发件人	unauthOrig
接受来自的邮件	authOrig
代表发送	公共代表
前转到	altRecipient
传送和重定向	deliverAndRedirect
接收限制	msExchRecipLimit
使用邮箱存储默认值	mDBuseDefaults
警告时间(KB)	mDBStorageQuota
禁止发送地址(KB)	mDBOverQuotaLimit
禁止发送和接收地址(KB)	mDBOverHardQuotaLimit
在存储备份之前，请勿永久删除邮件	deletedItemFlags
保留已删除项 (天)	garbageCollPeriod
Outlook移动访问	msExchOmaAdminWirelessEnable
Outlook Web Access	protocolSettings
允许终端服务器登录	tsAllowLogon
终端服务配置文件路径	tsProfilePath
终端服务主目录	tsHomeDir
终端服务主驱动器	tsHomeDirDrive
登录时启动以下程序	tsInheritInitialProgram
正在启动程序文件名	tsIntialProgram
开始	tsWorkingDir
登录时连接客户端驱动器	tsDeviceClientDrives
登录时连接客户端打印机	tsDeviceClientPrinters
默认为主客户端打印机	tsDeviceClientDefaultPrinter
结束断开的会话	tsTimeOutSettingsDisConnections

活动会话限制	tsTimeOutSettingsConnections
空闲会话限制	tsTimeOutSettingsIdle
达到会话限制或连接中断时	tsBrokenTimeOutSettings
允许重新连接	tsReConnectSettings
远程控制	tsShadowSettings
保护意外删除	preventDeletion
经理可以更新成员	managerCanUpdateMembers

您还可以查看Microsoft搜索过[过滤器语法页](#)，了解有关语法的更多信息。