

# 思科企业无线145AC垫片套件

## 目标

思科企业无线145AC网状无线接入点提供额外的隔离套件。本文将介绍其用途、型号和规格。

## 适用设备 | 固件版本

- CBW 145AC([产品手册](#))| 10.4.1.0 ([下载最新](#))

## 简介

如果要在接入点和安装表面之间创建空间，则有一个可用的套件。此套件允许通过连接到直通端口的跳线电缆（包括）到达以太网供电(PoE)端口。隔离套件在部件ID AIR-AP1815W-KIT=下提供。

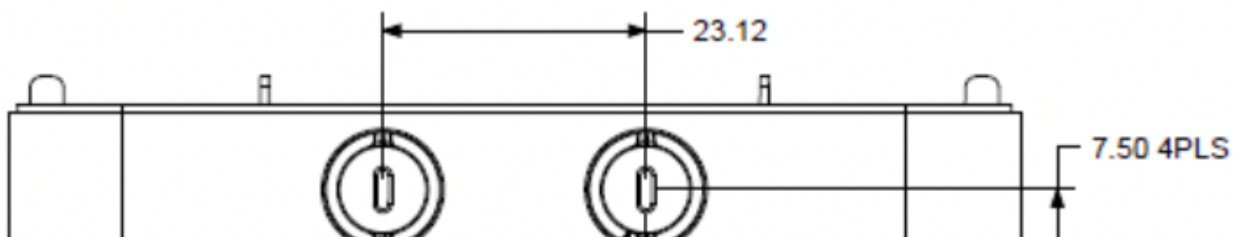
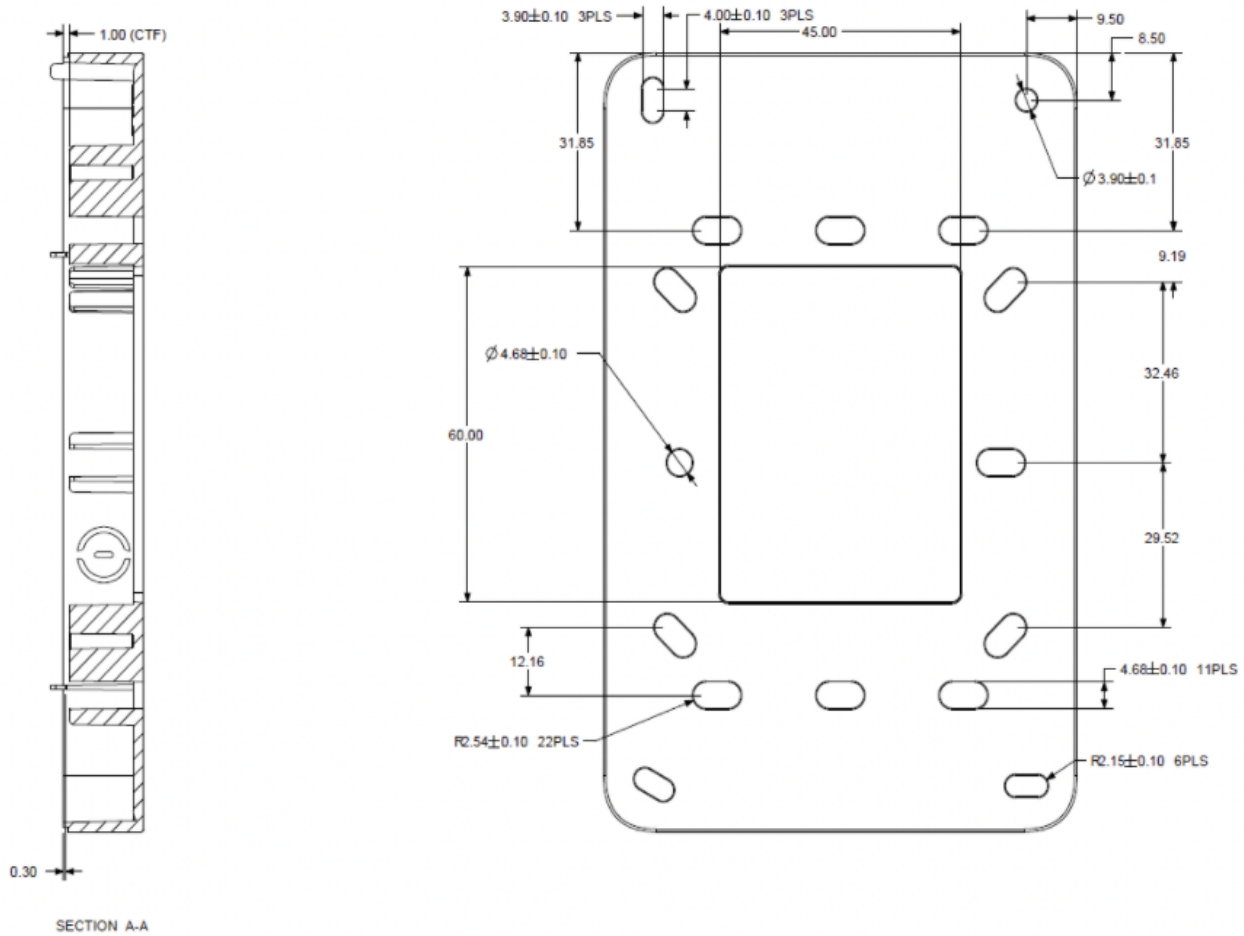
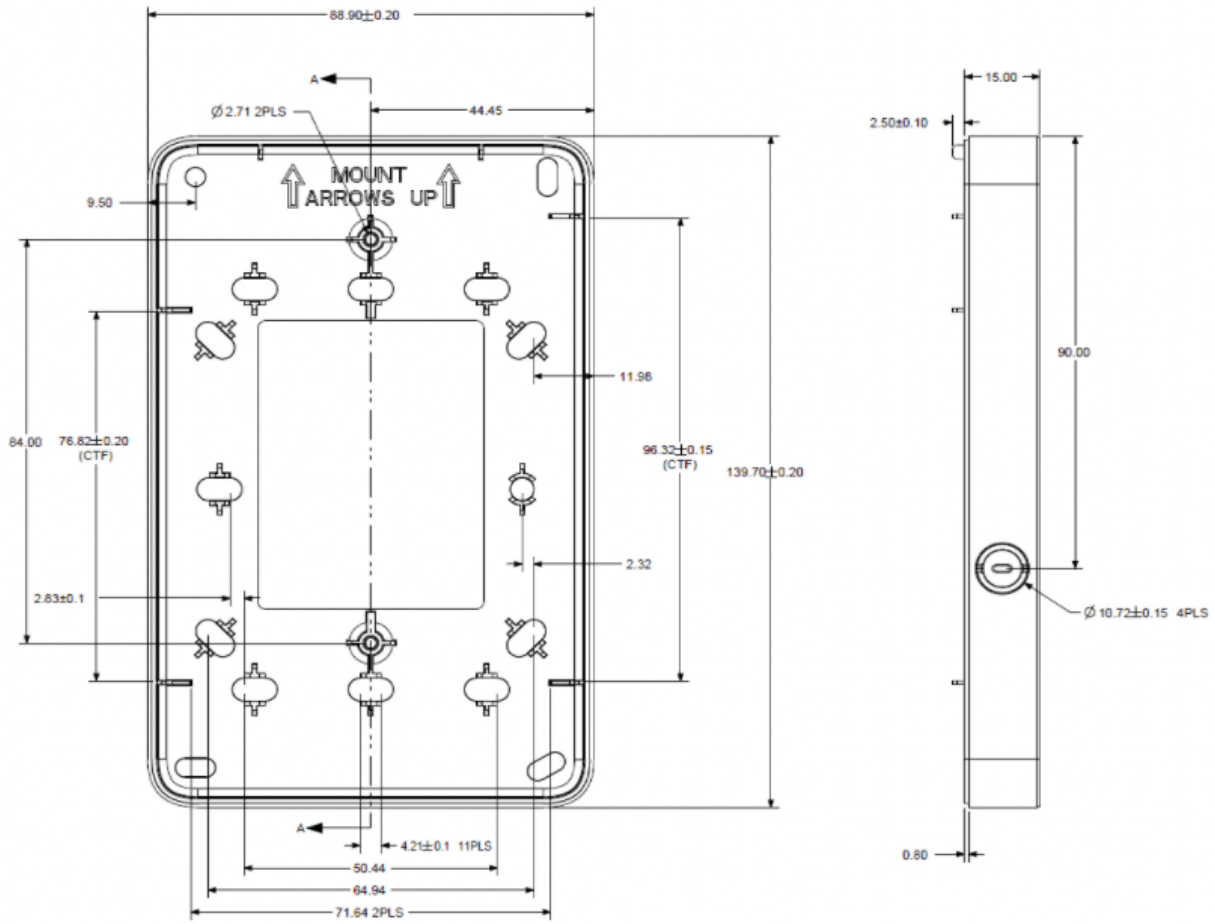
## CBW145AC垫片套件

### 跳线电缆规格

- type : 5E类
- 篇幅 : 约65毫米+/- 10毫米
- 宽度 : 约4.5毫米

### 垫片套件规格

所有尺寸均以毫米为单位。



## 结论

本文解释了145AC可选垫片套件的规格。

如果您想了解有关思科业务接入点的详细信息，请查看以下链接：

- [思科企业145AC接入点产品手册](#)
- [思科企业无线145AC直通端口](#)