

了解网状扩展器141ACM、142ACM、143ACM、

目标

本文的目的是让您更熟悉思科业务无线(CBW)141ACM网状扩展器。CBW网状扩展器与CBW网状网络中的主接入点(AP)一起使用。如果您不熟悉所用术语，请查看思科业务：[新术语表](#)。

如果您想了解CBW网状网络的基本知识，请查看：

- [思科业务：欢迎使用无线网状网络](#)

适用设备 | 软件版本

- 141ACM ([数据表](#)) | 10.0.1.0(下载[最新版本](#))

简介

最新的CBW AP基于802.11 a/b/g/n/ac(Wave 2)，带内置天线。它们支持最新的802.11ac Wave 2标准，以实现更高的性能、更高的接入和更高密度的网络。

CBW网状网络必须包括一个正常工作的CBW主AP (140AC、145AC或240AC) 和至少一个CBW网状扩展器。本文针对141ACM网状扩展器在网状网络中的应用。

其他CBW网络可用的网状扩展器包括142ACM和143ACM([链接文章](#))单击此链接可了解有关142ACM和143ACM网状扩展器的详细信息。只要主AP已配置且运行正常，您就能使用CBW接入点的任意组合。

添加网状扩展器之前的必备条件

- 有效的 Internet 连接
- 思科业务应用、QR码读取器或<https://ciscobusiness.cisco>访问
- 路由器 (用作DHCP服务器)
- 启用网状的CBW主接入点(140AC/145AC/240AC)

常规CBW网状扩展器详细信息

以下规范适用于所有CBW网状扩展器：

多用户(MU)多输入多输出(MU-MIMO) — 允许向支持第2代802.11ac Wave的多个客户端同时传输数据，以改善客户端体验。

管理网络 — 您可以使用移动应用或通过标准Web浏览器配置和管理网络。

身份验证和安全 - Wi-Fi保护访问2和3(WPA2)、802.1X、RADIUS身份验证、授权和记帐(AAA)、802.11r和802.11i

最大关联无线客户端数量 — 每个Wi-Fi无线电200个，每个接入点总共400个客户端

802.11ac - 2x2 MU-MIMO，带两个空间流，高达867 Mbps、20、40和80 MHz信道，以及动态频率选择

支持的数据速率

- 802.11a:6、9、12、18、24、36、48和54 Mbps
- 802.11b/g:1、2、5.5、6、9、11、12、18、24、36、48、5和4 Mbps
- 2.4 GHz上802.11n数据速率：6.5至144 Mbps(MCS0-MCS15)
- 5 GHz时的802.11ac数据速率：6.5至867 Mbps(MCS0-MCS9)

可用传输功率设置

- 2.4 GHz，最高20 dBm
- 5 GHz，最高20 dBm

集成天线

- 2.4 GHz，增益2 dBi
- 5 GHz，增益3 dBi

指示灯 — 状态LED指示引导加载器状态、关联状态、操作状态、引导加载器警告和引导加载器错误

环境状况

- 运行
 - 温度：32°至104°F (0°至50°C)
 - 湿度：10%至90% (非冷凝)
 - 最大海拔：40°C时9843英尺 (3000米)
- 非工作 (存储和运输)
 - 温度：-22°至158°F (-30°至70°C)
 - 湿度：10%至90% (非冷凝)
 - 最大海拔：25°C时15,000英尺 (4500米)

system

- 512 MB DRAM、128 MB 闪存
- 710-MHz四核处理器

环境考虑事项 — 为确保您的接入点获得最佳的射频覆盖，请将您的接入点放置在尽可能靠近无线客户端的区域中，并且这样做非常实用。

需要避免的区域或可能导致范围或性能降低的位置如下。

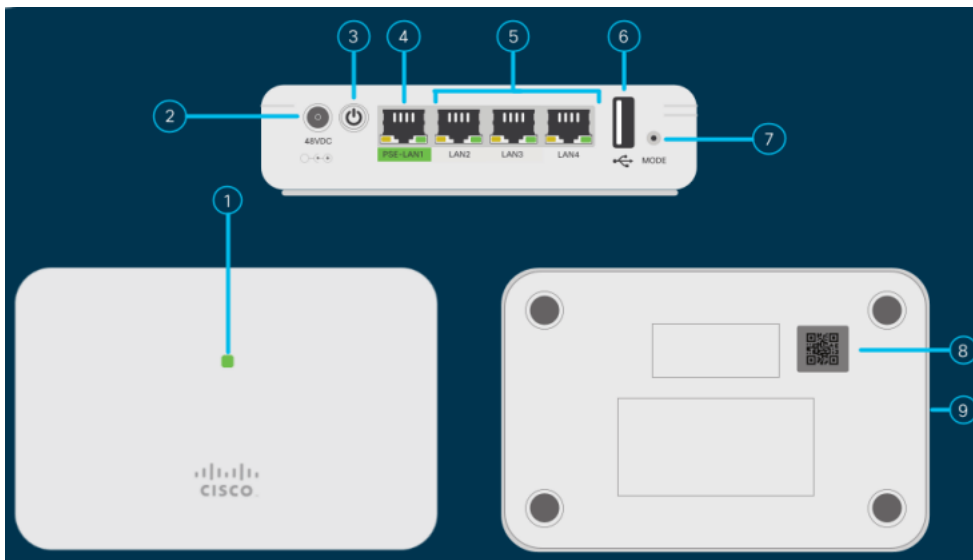
- 在多层住宅或办公室的地下室里。信号必须穿透许多墙壁。
- 靠近大型障碍物，这些障碍物可以阻挡无线电信号。避免出现金属柜或冰箱等区域。
- 在地板的金属桌面或其它致密或导电的物体下。

141ACM包装盒中的内容



- 思科企业141AC网状扩展器
- 电源适配器
- 电源电缆
- 快速入门指南
- 技术支持联系人列表
- 指针卡中国RoHS
- 合规性信息 (仅适用于欧盟SKU)

产品功能



1. 状态LED
2. 48V直流端口
3. 开/关按钮
4. PSE-LAN1端口
5. LAN2/LAN3/LAN4端口
6. USB端口 (供将来使用)
7. 模式按钮
8. QR代码
9. Kensington锁插槽 (侧)

141ACM的独特功能

141ACM网状扩展器可以与电缆一起放置在任何平坦表面上，如桌面上，以便将扩展器插入插座。它不带任何安装支架。

此网状扩展器带有四个本地千兆以太网端口。这允许各种连接。

141ACM上的四个端口之一提供以太网供电(PoE)，并可为某些Cisco MPP电话供电。这是唯一包含PoE端口的网状扩展器。

结论

现在，您对141ACM网状扩展器的规格有了更深入的了解。想了解更多信息？查看以下文章：

目标

本文的目的是让您更熟悉思科业务无线(CBW)141ACM网状扩展器。CBW网状扩展器与CBW网状网络中的主接入点(AP)一起使用。

如果您想了解CBW网状网络的基本知识，请查看：

- [思科业务：欢迎使用无线网状网络](#)

适用设备 | 软件版本

- 142ACM ([数据表](#)) | 10.0.1.0 ([下载最新](#))
- 143ACM ([数据表](#)) | 10.0.1.0 ([下载最新](#))

简介

最新的CBW AP基于802.11 a/b/g/n/ac(Wave 2)，带内置天线。它们支持最新的802.11ac Wave 2标准，以实现更高的性能、更高的接入和更高密度的网络。

CBW网状网络必须包括一个正常工作的主AP (140AC、145AC或240AC) 和至少一个CBW网状扩展器。本文针对CBW网状网络中的142ACM和143ACM网状扩展器。

141ACM ([链接文章](#)) 是CBW网络中可用的另一个网状扩展器。使用文章顶部的内容切换功能可了解141ACM网状扩展器的详细信息。只要主AP已配置且运行正常，您就能使用CBW AP的任意组合。

添加网状扩展器之前的必备条件

- 有源互联网连接 (电缆或DSL)
- 下载思科业务应用或访问<https://ciscobusiness.cisco>
- 思科S系列PoE交换机或PoE馈电器 (802.3af PoE馈电器)
- PoE供电的安装式接入点
- 思科S系列路由器 (用作DHCP服务器)
- 已配置并正常运行的CBW主接入点

常规CBW网状扩展器详细信息

以下规范适用于所有CBW网状扩展器：

多用户(MU)多输入多输出(MU-MIMO) — 允许向支持第2代802.11ac Wave的多个客户端同时传输数据，以改善客户端体验。

管理网络 — 您可以使用移动应用或通过标准Web浏览器配置和管理网络。

身份验证和安全 - Wi-Fi保护访问2和3(WPA2)、802.1X、RADIUS身份验证、授权和记帐(AAA)、802.11r和802.11i

最大关联无线客户端数量 — 每个Wi-Fi无线电200个，每个接入点总共400个客户端

802.11ac - 2x2 MU-MIMO，带两个空间流，高达867 Mbps、20、40和80 MHz信道，以及动态频率选择

支持的数据速率

- 802.11a:6、9、12、18、24、36、48和54 Mbps
- 802.11b/g:1、2、5.5、6、9、11、12、18、24、36、48、5和4 Mbps
- 2.4 GHz上802.11n数据速率：6.5至144 Mbps(MCS0-MCS15)
- 5 GHz时的802.11ac数据速率：6.5至867 Mbps(MCS0-MCS9)

可用传输功率设置

- 2.4 GHz，最高20 dBm
- 5 GHz，最高20 dBm

集成天线

- 2.4 GHz，增益2 dBi
- 5 GHz，增益3 dBi

指示灯 — 状态LED指示引导加载器状态、关联状态、操作状态、引导加载器警告和引导加载器错误

环境状况

- 运行
- 温度：32°至104°F (0°至50°C)
- 湿度：10%至90% (非冷凝)
- 最大海拔：40°C时9843英尺 (3000米)
- 非工作 (存储和运输)
- 温度：-22°至158°F (-30°至70°C)
- 湿度：10%至90% (非冷凝)
- 最大海拔：25°C时15,000英尺 (4500米)

system

- 512 MB DRAM、128 MB闪存
- 710-MHz四核处理器

环境考虑事项 — 为确保您的接入点获得最佳的射频覆盖，请将您的接入点放置在尽可能靠近无线客户端的区域中，并且这样做非常实用。

需要避免的区域或可能导致范围或性能降低的位置如下。

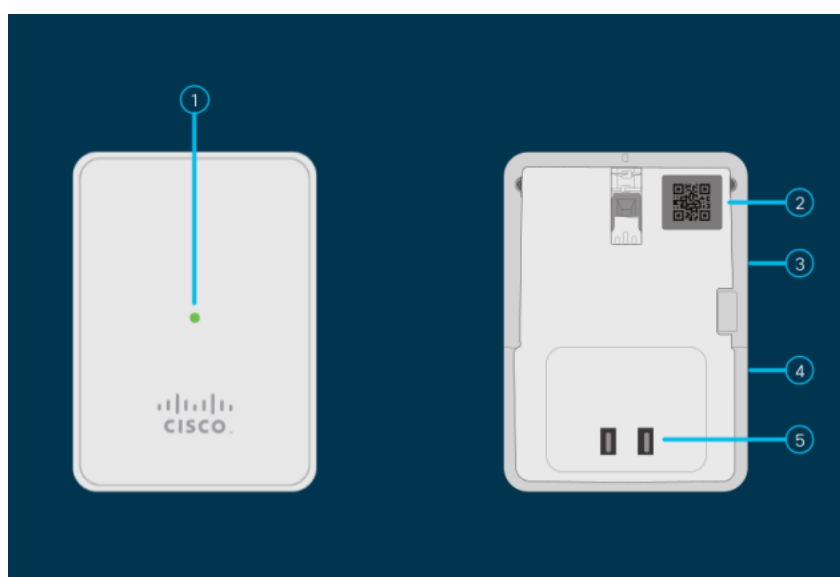
- 在一栋多层住宅或办公室的地下室里，信号必须穿透许多墙壁。
- 靠近大型障碍物，这些障碍物可以阻挡无线电信号。避免出现金属柜或冰箱等区域。
- 在地板的金属桌面或其它致密或导电的物体下。

142ACM包装盒中的内容：



- 思科企业无线网状142AC网状扩展器
- 快速入门指南
- 技术支持联系人列表
- 指针卡中国RoHS
- 合规性信息 (仅适用于欧盟SKU)

142ACM产品功能



1. 状态LED

2. QR代码

3. 模式按钮 (侧)
4. Kensington锁 (侧)
5. 交流插头 (因国家/地区而异)

142ACM的独特功能

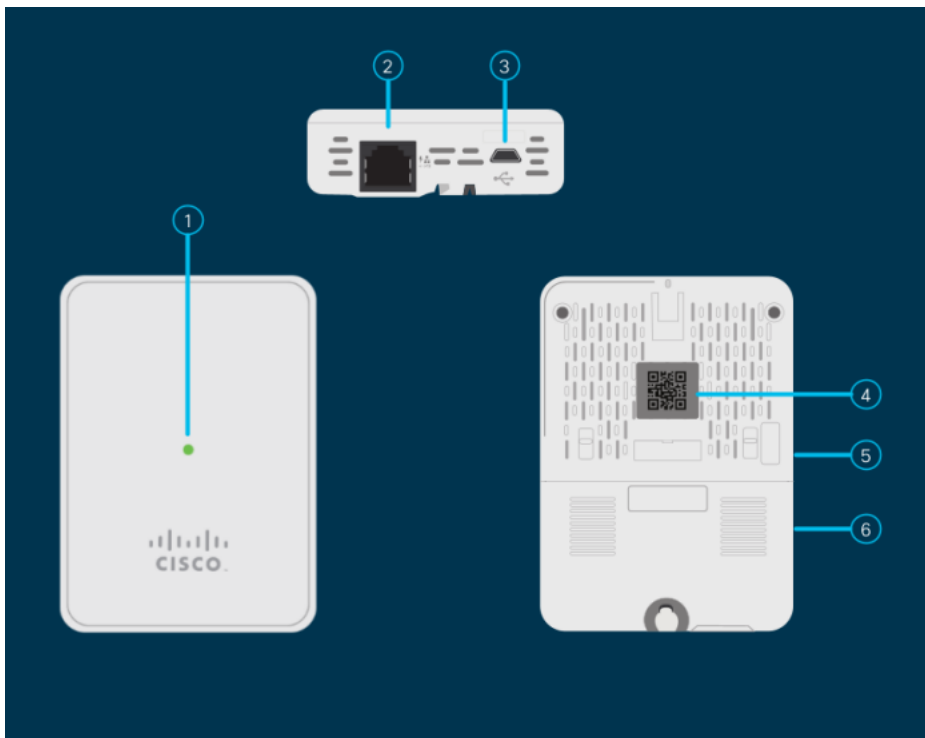
142ACM是插入交流电源插座的唯一网状扩展器。它没有额外的以太网端口。

143ACM包装盒中的内容



- 思科企业无线网状143AC网状扩展器
- 快速入门指南
- 电源适配器
- 安装套件
- 技术支持联系人列表
- 指针卡中国RoHS
- 合规性信息 (仅适用于欧盟SKU)

143ACM产品功能



1. 状态LED
2. PoE输入端口
3. B型USB端口 (电源)
4. QR代码
5. 模式按钮 (侧)
6. Kensington安全锁插槽

143ACM的独特功能

143ACM是唯一采用壁装的网状扩展器。它还包含一个额外的以太网端口。该端口不提供以太网供电(PoE)。

[网状网简介](#) [网状常见问题](#) [思科业务无线型号解码器](#) [重新启动提示](#) [重置为出厂默认设置](#) [零日：通过应用/网络配置](#) [移动应用与Web UI](#) [思科企业无线网状网络的最佳实践](#) [允许列表](#) [更新软件](#) [熟悉CBW应用](#) [故障排除](#) [时间设置](#) [排除红色LED故障](#) [网桥组名称](#)