

# Cisco UCS固件版本化

## 目录

[简介](#)

[先决条件](#)

[要求](#)

[使用的组件](#)

[网络图](#)

[规则](#)

[配置](#)

[1. UCS固件版本信息](#)

[2. UCS固件包](#)

[3. UCS固件捆绑包概述](#)

[4.1 UCS 6100交换矩阵互联固件](#)

[4.2 UCS 2100固件 — IO模块](#)

[4.3 UCS B系列刀片固件](#)

[4.4 UCS适配器卡固件](#)

[4.5 UCS Manager固件](#)

[验证](#)

[故障排除](#)

[相关信息](#)

## 简介

本文档说明如何解释UCS固件版本信息并识别UCS固件的组件。

Cisco UCS固件的交付方式如下：

- UCS映像作为单个捆绑包或单独的组件映像发货，包括UCS Manager、UCS交换矩阵互联、IO模块、BMC、BIOS、适配器等。
- UCS固件托管在思科软件交付系统上。
- UCS Manager解包捆绑包并更新交换机上存储的映像目录。
- UCS Manager维护交换机上存储的所有组件映像的目录。
- 任何捆绑包中都只提供每个组件的一个版本。包含UCS的多个硬件平台的组件映像包含在同一捆绑包中。
- 每个组件映像都经过版本控制，客户可见。如果每个组件映像兼容，您可以单独升级它。

UCS固件有两种形式，即捆绑包或单个映像：

- 捆绑包：捆绑包包括每个需要固件的组件的软件包。目前有三个要跟踪的捆绑包：.bin — 普通捆绑包.gbin — 带调试信息的捆绑包；仅限工程指导dplug — 允许根用户访问NX-OS的dplug文件；仅限工程指导

- 单个图像

## 先决条件

### 要求

Cisco 建议您具备以下工作知识：

- Cisco UCS服务器刀片软件和硬件
- UCS Manager
- 本文档中描述的不同命令的影响和含义
- UCS组件和拓扑；有关典型的解决方案，请参阅网络图。

尝试进行此配置之前，请确保满足以下要求：

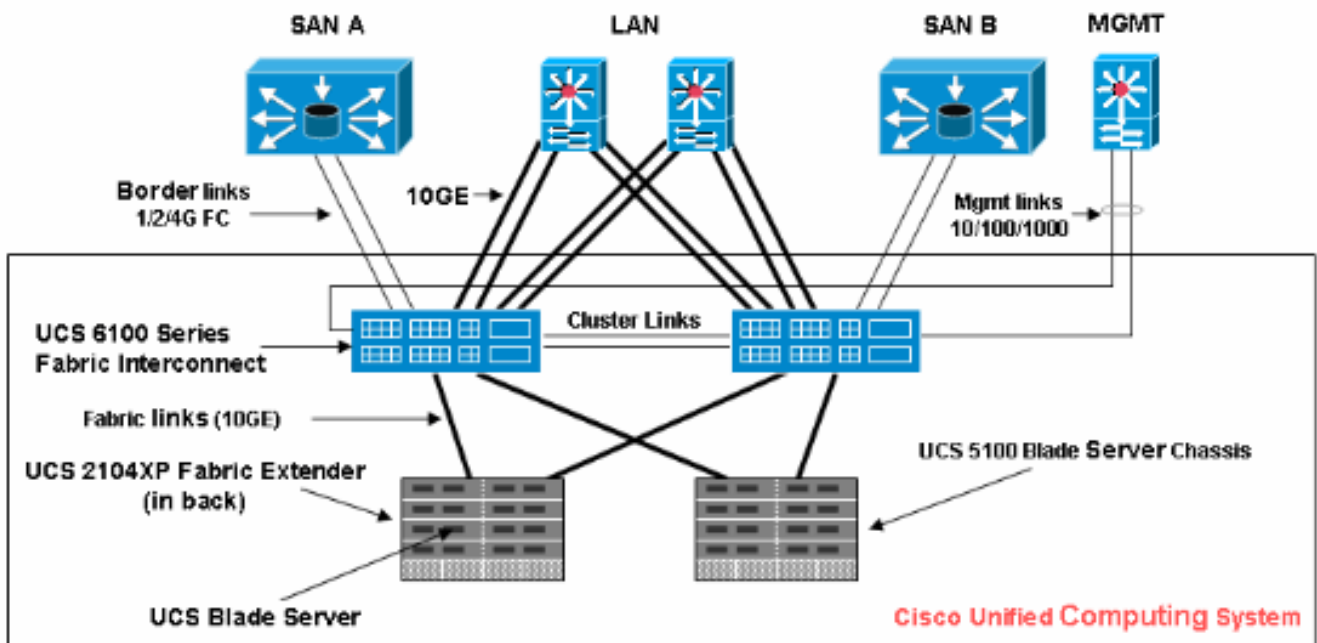
### 使用的组件

本文档中的信息基于Cisco UCS。

本文档中的信息都是基于特定实验室环境中的设备编写的。用于本文的所有设备都始于默认配置。如果您使用的是真实网络，请确保您已经了解所有命令的潜在影响。

### 网络图

一个典型的Cisco UCS拓扑看起来像这样：



### 规则

有关文档约定的更多信息，请参考 [Cisco 技术提示约定](#)。

# 配置

## 1. UCS固件版本信息

本节介绍UCS固件版本格式。

### NX-OS

NX-OS版本号遵循标准思科格式。例如，4.0(0)N1.1。

### 其他UCS组件

其他UCS组件遵循标准软件格式(X.Y.Z)。例如，1.0.0。

- X是主要版本/版本。用于主要功能版本或架构更改
- Y是次要版本/版本。
- Z是错误修复版本/版本。

## 2. UCS固件包

该映像表示特定于终端的固件。例如，IOM映像、BMC映像等。将多个映像捆绑在一起，形成一个包。软件包仅用于便于分发和下载。与映像不同，软件包没有版本。UCS管理器允许下载软件包和单个映像。如果下载包，将解压包，并从中提取各个图像。软件包是下载时创建的只读对象。软件包不占用任何磁盘空间。它表示在下载软件包时解压缩的映像列表。无法删除包。当随其提供的所有图像被删除时，系统会自动删除该图像。下载单个映像时，包名称与映像名称相同。

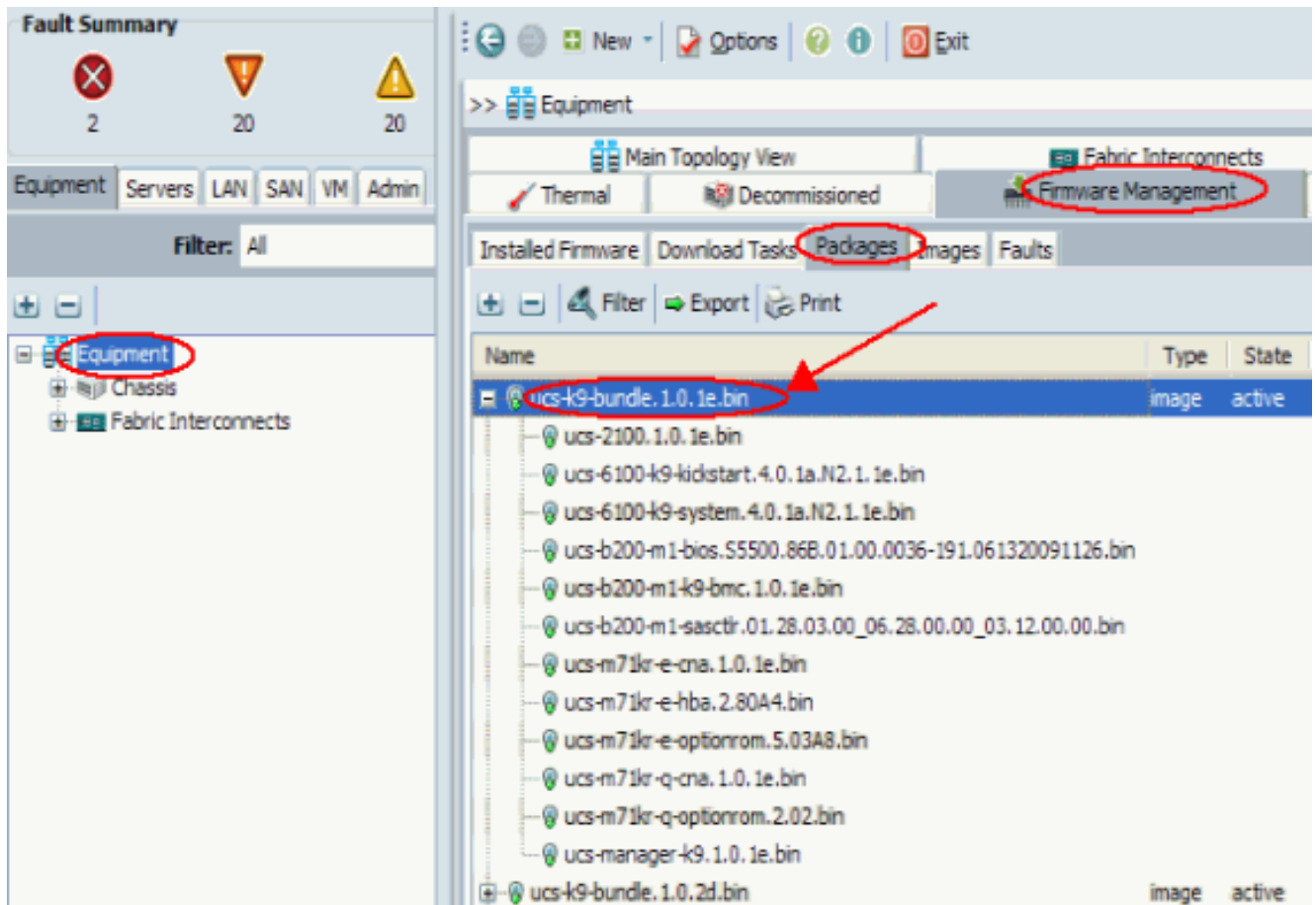
包中的映像：

- 交换矩阵互联内核和系统映像
- UCS Manager映像
- IOM固件映像
- BMC固件映像
- 适配器固件 — 面向网络(Cisco UCS CNA M71KR、Cisco UCS VIC M81KR)
- 适配器固件 — 面向主机 ( 仅适用于Cisco UCS CNA M71KR适配器 ) Qlogic 选项 ROMEmulex 选项 ROMEmulex 固件
- LSI选项ROM
- LSI固件
- BIOS

## 3. UCS固件捆绑包概述

要查看UCS固件捆绑包，请完成以下步骤：

1. 登录UCS Manager。
2. 单击“导航”窗格上的“设备”选项卡。
3. 单击“工作”窗格上的“固件管理”选项卡。
4. 单击“Firmware Management”选项卡下的Package。
5. 点击特定固件捆绑包。



这些说明说明了每个捆绑包中的固件组件：

- ucs-2100.1.0.1e.bin - IO模块映像
- ucs-6100-k9-kickstart.4.0.1a.N2.1.1e.bin - UCS交换矩阵互联启动映像
- ucs-6100-k9-system.4.0.1a.N2.1.1e.bin - UCS交换矩阵互联系统映像
- ucs-b200-m1-bios.S5500.86B.01.0036-191.061320091126.bin - UCS-B200-M1刀片BIOS
- ucs-b200-m1-k9-bmc.1.0.1e.bin — 刀片BMC映像
- ucs-b200-m1-sasctrl.01.26.00.00\_06.24.02.00\_03.08.00.00.bin - LSI Logic SAS控制器映像
- ucs-m71kr-e-cna.1.0.1e.bin - Cisco UCS CNA M71KR-Emulex CNA映像
- ucs-m71kr-e-hba.2.80A4.bin - Cisco UCS CNA M71KR-Emulex HBA映像
- ucs-m71kr-e-optionrom.5.03A8.bin - Cisco UCS CNA M71KR-Emulex Option ROM映像
- ucs-m71kr-q-cna.1.0.1e.bin - Cisco UCS CNA M71KR-Qlogic CNA映像
- ucs-m71kr-q-optionrom.2.02.bin - Cisco UCS CNA M71KR - Qlogic选项ROM映像
- ucs-manager-k9.1.0.1e.bin - UCS GUI映像

#### 4.1 UCS 6100交换矩阵互联固件

以下是UCS交换矩阵互联固件的映像：



- 启动映像 — ucs-6100-k9-kickstart.4.0.1a.N2.1.1e.bin
- 系统映像 — ucs-6100-k9-system.4.0.1a.N2.1.1e.bin

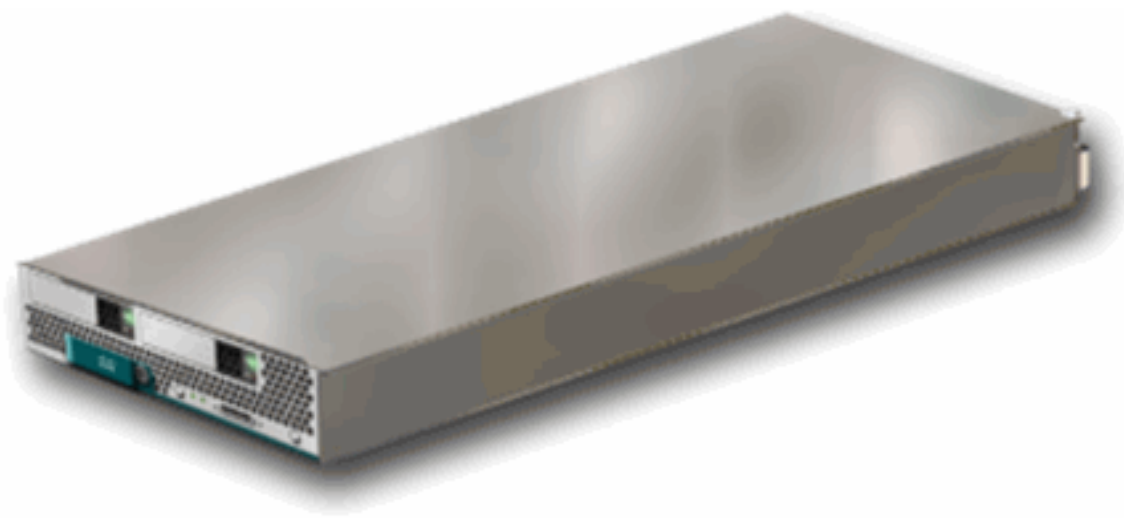
## [4.2 UCS 2100固件 — IO模块](#)

这是单个固件映像 — ucs-2100.1.0.1e.bin



## [4.3 UCS B系列刀片固件](#)

以下是UCS B系列刀片固件的映像：



- BIOS - ucs-b200-m1-bios.S5500.86B.01.0036-191.061320091126.bin
- BMC - ucs-b200-m1-k9-bmc.1.0.1e.bin
- LSI SAS控制器 — ucs-b200-m1-sasctrl.01.26.03.00\_03.12.00.00.bin

## [4.4 UCS适配器卡固件](#)

- Cisco UCS 82598KR-CI融合网络适配器 — 无固件
- Cisco UCS CNA M71KR—EmulexCisco UCS CNA M71KR Emulex—ucs-m71kr-e-cna.1.0.1e.binCisco UCS CNA M71KR Emulex FC—ucs-m71kr-e-hba.2.80A4.binCisco UCS CNA M71KR Emulex选项ROM—ucs-m71kr-e选项rom.5.03A8.bin
- 思科UCS CNA M71KR - QlogicCisco UCS CNA M71KR Qlogic - ucs-m71kr-q-cna.1.0.1e.binCisco UCS CNA M71KR Qlogic选项ROM—ucs-m71kr-q-optionrom.2.02.bin

## [4.5 UCS Manager固件](#)

这是UCS Manager固件的映像：



UCS Manager - ucs-manager-k9.4.0.1a.N2.1.1e.bin

代码驻留在UCS 6100上并在其上运行。

### [验证](#)

当前没有可用于此配置的验证过程。

### [故障排除](#)

目前没有针对此配置的故障排除信息。

### [相关信息](#)

- [技术支持和文档 - Cisco Systems](#)
- [UCS固件管理常见提示](#)
- [统一计算系统固件管理最佳实践](#)