

排除由于MTU较高（过大数据包）而丢弃数据包 的故障

目录

[简介](#)

[确认](#)

[配置](#)

简介

任何网络中的数据包的MTU可能比默认大小1518字节高。这可能导致数据包在由Snort处理之前在受管设备的接口上被丢弃。因此，FireSIGHT管理中心的Web用户界面上将没有相应事件。本文档介绍如何验证由于过大的数据包而导致的数据包丢弃，以及如何更改FireSIGHT系统上的默认MTU设置。

确认

要确定是否因MTU大小而发生丢弃，请执行以下步骤：

1.通过安全外壳(SSH)登录受管设备，并运行以下命令：

```
> show portstats
```

示例输出：

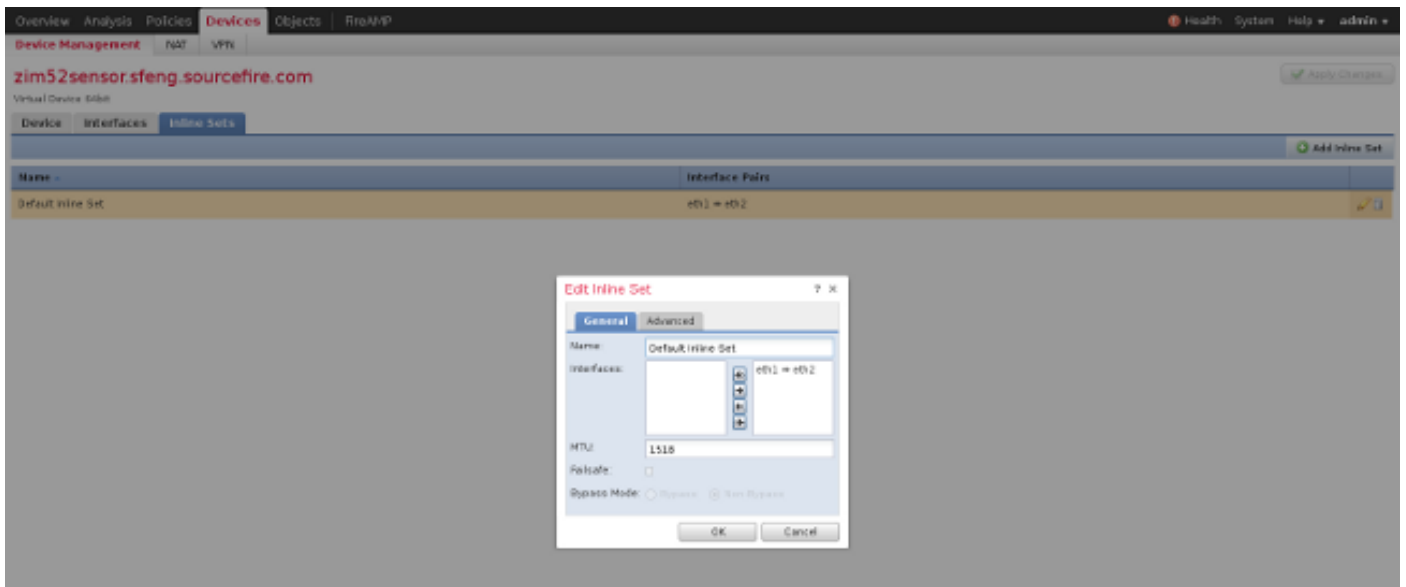
```
> show portstats
====Port: s1p1====
LateCollisions           0
Collisions               0
BadCRC                   0
RxErrorFrameReceived    0
Jabber                   0
Oversize                 0
Fragments               0
Undersize                0
ReceiveFIFOOverrun      0
FCReceived               0
FCSent                   0
SentMultiple             0
BroadcastFramesSent     0
MulticastFramesSent     0
ExcessiveCollisions     0
UnicastFramesSent       0
Frames1024toMaxOctets   893517976
Frames512to1023Octets  386326257
Frames256to511Octets   311216343
Frames128to255Octets   816262625
Frames65to127Octets    9596711850
Frames64Octets          6063772443
MulticastFramesReceived 1061719547
BroadcastFramesReceived 475460322
SentDeferred             0
GoodUnicastFramesReceived 16530627625
CRCErrorsSent           0
BadOctetsReceived       0
GoodOctetsReceived      3052120191917
GoodOctetsSent           0
```

2.检查每个端口的超大数据包。验证数字是否为零或更高。例如，上面的屏幕截图显示端口s1p1的超大计数器为零。此检查可让您知道哪些端口正在接收超大数据包。

配置

如果受管设备的接口看到过大的数据包，则必须增加接口上的MTU。要更改MTU，请执行以下步骤：

- 1.登录FireSIGHT管理中心的Web用户界面。
- 2.导航至“设备”>“设备管理”。
- 3.单击“内联集”选项卡，然后单击要更改的内联集旁边的编辑。
- 4.根据网络的流量类型，将MTU字段设置为适当的数字。



4. 保存并应用更改。