

ISE:密码恢复机制

目录

[简介](#)

[先决条件](#)

[要求](#)

[使用的组件](#)

[密码恢复程序](#)

[ISE 虚拟机的密码恢复](#)

[SNS-36XX系列设备的密码恢复](#)

[ISE GUI 密码恢复机制](#)

简介

本文档介绍根据所使用的设备类型为身份服务引擎(ISE)CLI和GUI恢复密码的不同机制。

先决条件

要求

Cisco 建议您了解以下主题：

- ISE 基础知识。
- 思科集成管理控制器基础知识。

使用的组件

本文档不限于特定的软件和硬件版本。

- ISE虚拟机(VMware版本8 (默认)，用于ESXi 5.x(最低5.1 U2))
- ISE 3500 系列设备 (ISE-3515-K9/ISE-3595-K9)
- SNS-3600 系列设备 (SNS-3615-K9/SNS-3655-K9/SNS-3695-K9)

本文档中的信息都是基于特定实验室环境中的设备编写的。本文档中使用的所有设备最初均采用原始(默认)配置。如果您的网络处于活动状态，请确保您了解所有命令的潜在影响。

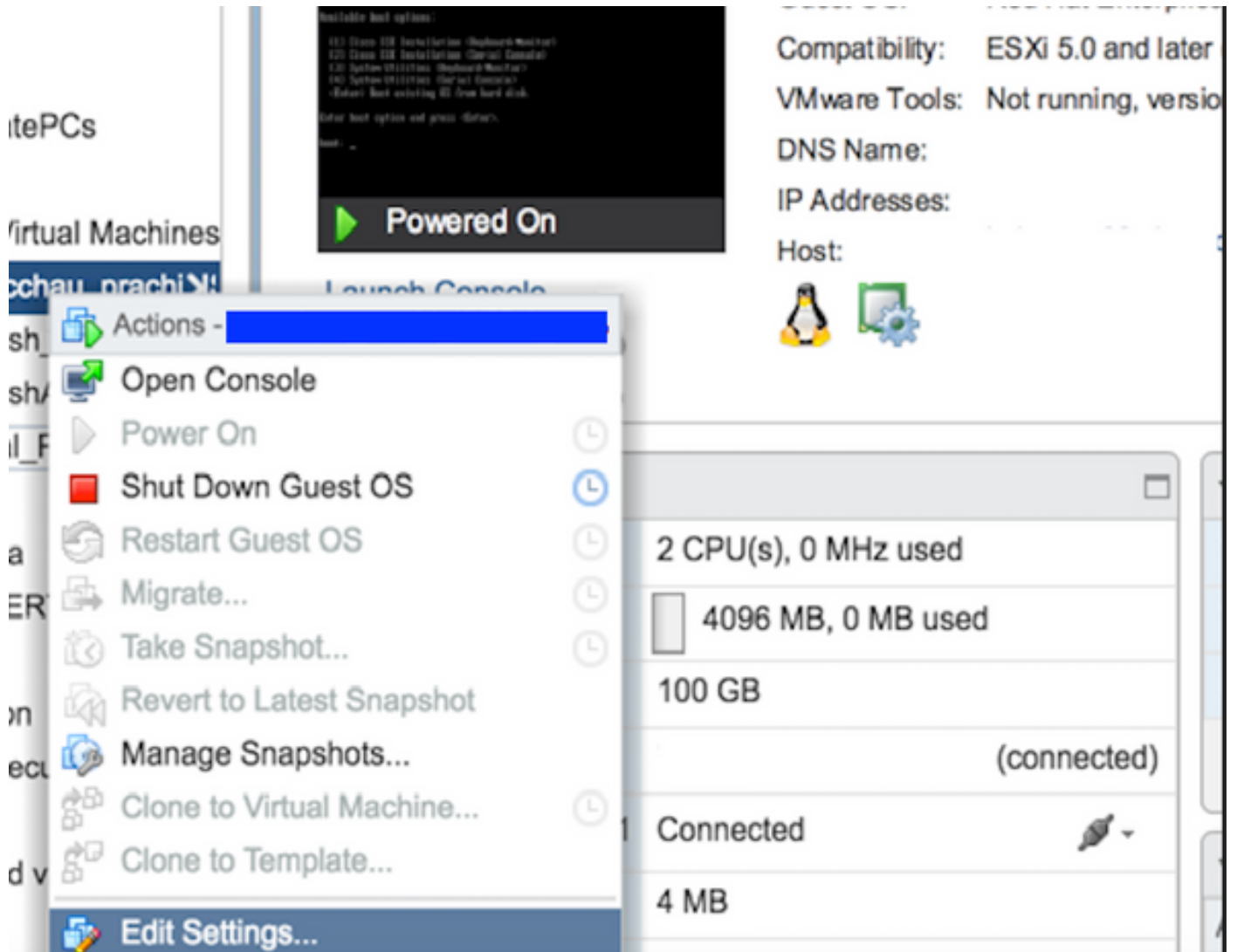
密码恢复程序

ISE 虚拟机的密码恢复

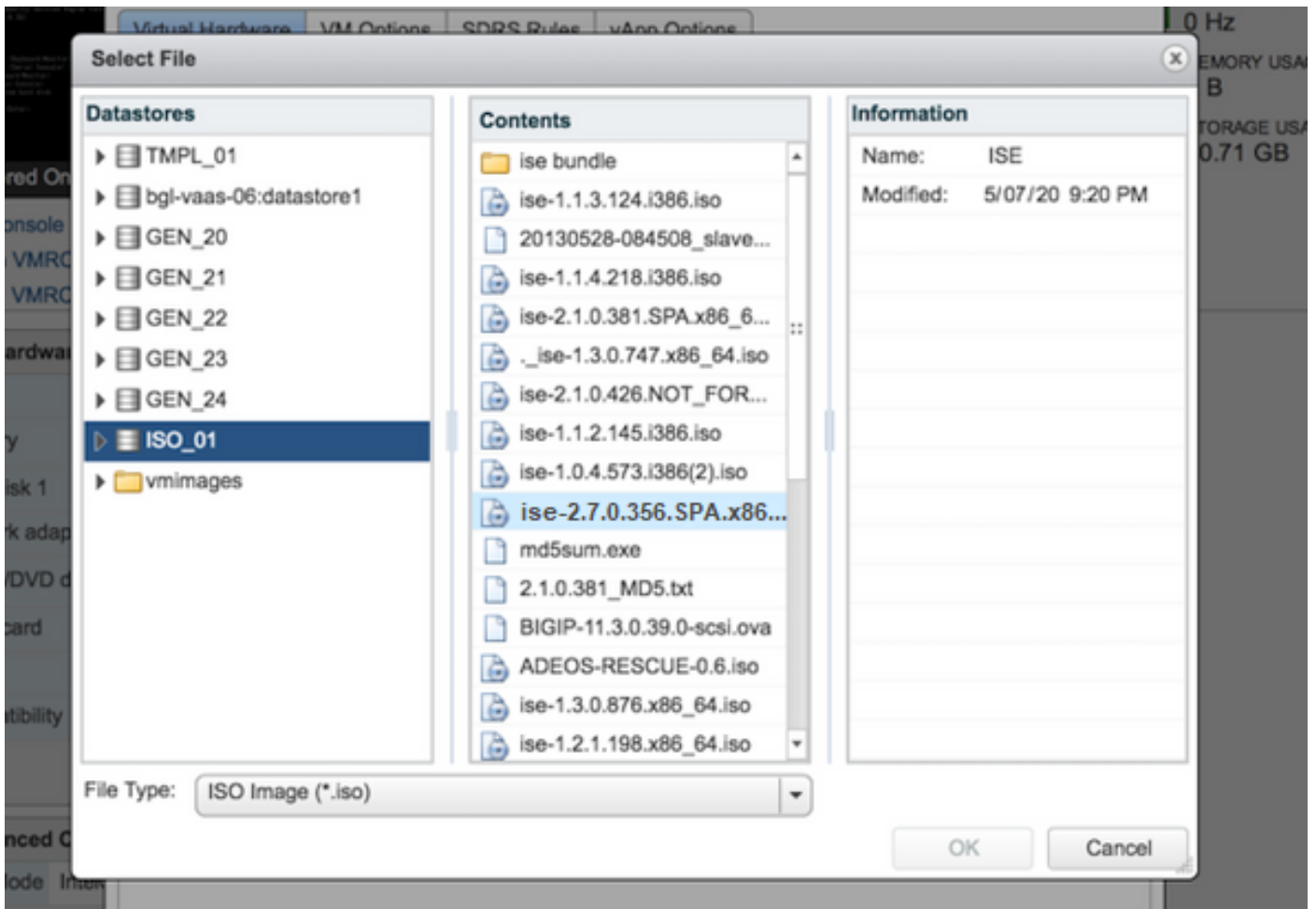
步骤1.从思科软件下载站点下载最新的ISE版本ISO文件并将其上传到虚拟机的Datastore。

步骤2.关闭ISE虚拟机。

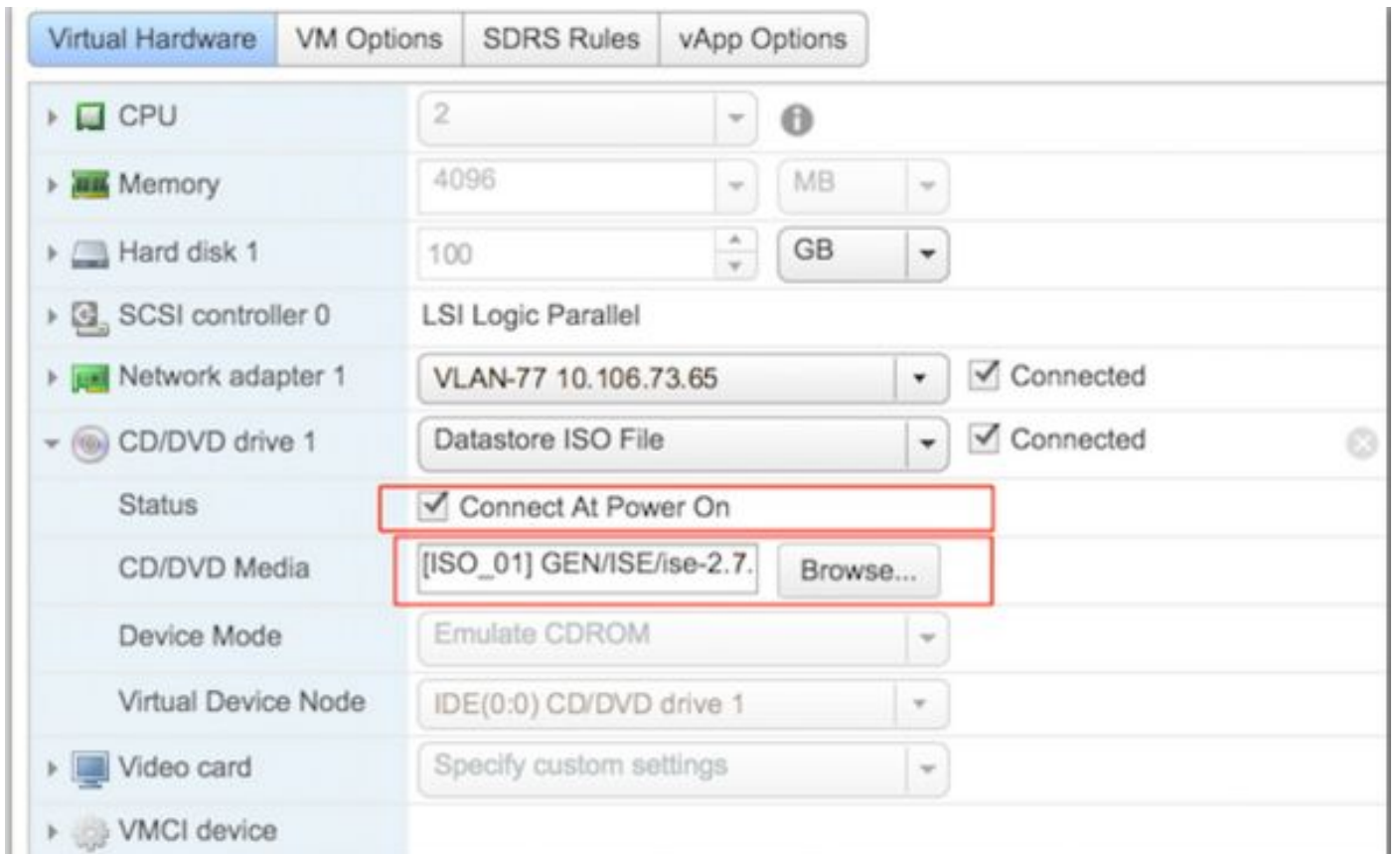
步骤3.右键单击列表中的ISE VM并选择编辑设置。



步骤4.在对话框中，导航至Virtual Hardware > CD/DVD，浏览到Datastore ISO文件下的ISE版本ISO文件。



步骤5.单击Connect At Power On，如图所示。

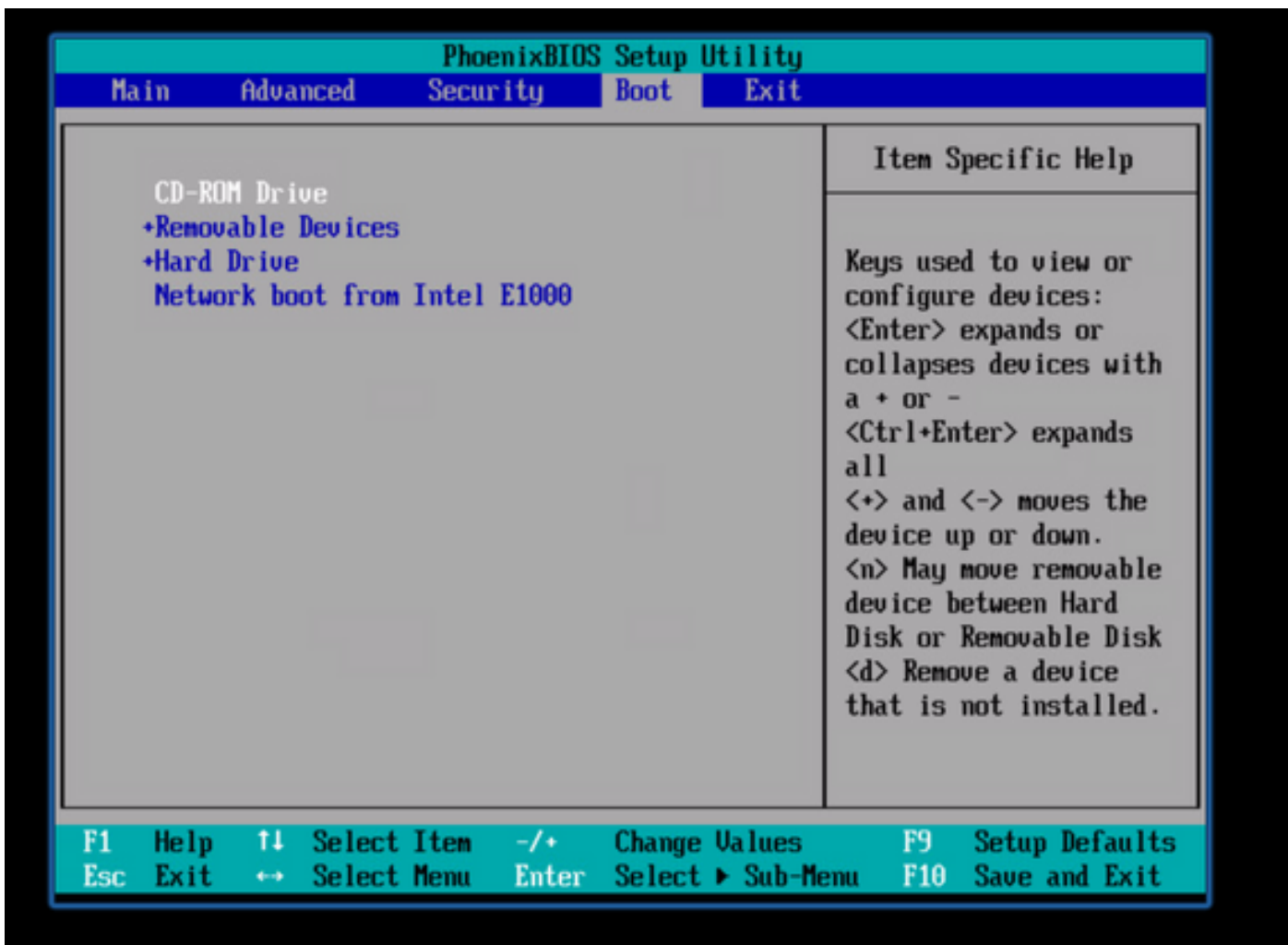


步骤6.导航至“选项”>“启动选项”，启用“强制BIOS设置”选项（如图所示），然后单击“确定”继续。

Virtual Hardware	VM Options	SDRS Rules	vApp Options
▶ General Options	VM Name: <input type="text" value="vm_test"/>		
▶ VMware Remote Console Options	<input type="checkbox"/> Lock the guest operating system when the last remote user disconnects		
▶ VMware Tools	<i>Expand for VMware Tools settings</i>		
▶ Power management	<i>Expand for power management settings</i>		
▼ *Boot Options			
Firmware	Choose which firmware should be used to boot the virtual machine: <input type="text" value="BIOS"/>		
Boot Delay	Whenever the virtual machine is powered on or reset, delay the boot order for: <input type="text" value="0"/> milliseconds		
Force BIOS setup (*)	<input checked="" type="checkbox"/> The next time the virtual machine boots, force entry into the BIOS setup screen		
Failed Boot Recovery	<input type="checkbox"/> When the virtual machine fails to find a boot device, automatically retry boot after:		

步骤7.打开ISE VM电源并监控VM控制台的BIOS提示。

步骤8.更改CD-ROM驱动器的启动顺序并将其置于第一位。



Cisco ISE 支持以下 VMware 服务器和客户端：

- ESXi 5.x (最低5.1 U2) 的VMware版本8 (默认) 是9或更高版本的版本。RHEL 7 支持与 VMware 硬件版本 9 及更高版本配合使用。
- VMware版本11 (默认) ，用于ESXi 6.x

步骤9.按Enter按钮保存新的引导顺序设置并退出BIOS配置模式。从ISE Installer页面选择选项3以启动系统实用程序 (键盘/监视器) 。

```
Welcome to the Cisco Identity Services Engine Installer
Cisco ISE Version: 2.7.0.356
```

```
Available boot options:
```

```
[1] Cisco ISE Installation (Keyboard/Monitor)
[2] Cisco ISE Installation (Serial Console)
[3] System Utilities (Keyboard/Monitor)
[4] System Utilities (Serial Console)
<Enter> Boot existing OS from hard disk.
```

```
Enter boot option and press <Enter>.
```

```
boot: _
```

步骤10.从“系统实用程序”中选择“选项1”以恢复管理员密码。选项 1 提供 ISE 设备上配置的管理员账户列表。

```
Available System Utilities:
```

```
[1] Recover Administrator Password
[2] Virtual Machine Resource Check
[3] Perform System Erase
[q] Quit and reload
```

```
Enter option [1 - 3] q to Quit: _
```

步骤11.为用户名admin选择选项1并输入新密码。输入 y 以保存新密码，并继续进入系统实用程序页面。

```
----- Admin Password Recovery -----
-----
This utility will reset the password for the specified ADE-OS administrator.
At most the first five administrators will be listed. To abort without
saving changes, enter [q] to Quit and return to utilities menu
-----

Admin Usernames :

  [1] admin

Enter choice [1] or q to Quit : 1
Password:
Verify password:

Save changes and exit? [y/n]: y
```

输入 `y` 以保存新密码并继续进入“系统实用程序”页。输入 `q` 以退出系统实用程序页面。

```
Available System Utilities:

[1] Recover Administrator Password
[2] Virtual Machine Resource Check
[3] Perform System Erase
[q] Quit and reload

Enter option [1 - 3] q to Quit: _
```

步骤12.单击Enter以从现有硬盘启动ISE。

步骤13. (可选)。 执行步骤6-8，以在成功恢复密码后将引导顺序恢复到硬盘，作为第一个选项。为了避免每次重新启动 ISE 虚拟机时输入管理员密码恢复提示符，必须执行此步骤。

SNS-36XX系列设备的密码恢复

支持ISE的SNS 3600系列设备有两种类型：

- SNS-3615
- SNS-3655
- SNS-3695

在SNS 3600系列设备上恢复密码有两种方法：

- 使用思科集成管理控制器 (CIMC) 恢复密码
- 使用可启动USB恢复密码

使用 CIMC 恢复密码

此密码恢复方法要求在36XX系列硬件上设置CIMC配置。有关CIMC配置步骤的详细信息，请参阅[配置CIMC](#)。

使用 CIMC 连接管理 Cisco SNS-35XX 和 SNS-36XX 设备。通过 CIMC 连接的 KVM 实用程序可用于在 Cisco SNS-35XX 或 Cisco SNS-36XX 设备上执行所有操作，包括 BIOS 配置。

步骤1.使用在NIC Mode设置中选择的端口将以太网电缆从LAN连接到服务器。主用 — 主用和主用 — 被动NIC冗余设置需要连接到两个端口。CIMC配置指南中提供了详细信息。

步骤2.使用浏览器和CIMC的IP地址登录CIMC设置实用程序。IP 地址基于在 CIMC 配置步骤中进行的 CIMC 配置设置（静态地址或 DHCP 服务器分配的地址）。

注意：服务器的默认用户名为 admin，默认密码为 password。

步骤3.通过输入用户名和密码登录CIMC门户。

步骤4.单击启动KVM控制台。

步骤5.单击“虚拟媒体”选项卡

步骤6.单击创建映像，从运行客户端浏览器的系统中选择当前ISE版本ISO。

步骤7.针对已创建的虚拟CD/DVD驱动器选中Mapped复选框。

步骤8.选择宏> Ctrl-Alt-Del以使用ISO映像启动Cisco SNS-35XX或Cisco SNS-36XX设备。

步骤9.输入F6以打开启动菜单。屏幕类似，如下图所示。

步骤10.Enter

```
Welcome to the Cisco ISE 2.x Recovery
Available boot options:
```

- ```
[1] Cisco Secure ISE Installation (Keyboard/Monitor)
[2] Cisco Secure ISE Installation (Serial Console)
[3] System Utilities (Keyboard/Monitor)
[4] System Utilities (Serial Console)
```

```
<Enter> Boot existing OS from hard disk. Enter boot option and press <Enter> boot:
```

**步骤11.**选择选项3或选项4(对于连接到设备的键盘和视频监视器，输入3；如果通过本地串行控制端口连接访问，则输入4):



```
Welcome to the Cisco Identity Services Engine Installer
Cisco ISE Version: 2.7.0.356
```

```
Available boot options:
```

```
[1] Cisco ISE Installation (Keyboard/Monitor)
[2] Cisco ISE Installation (Serial Console)
[3] System Utilities (Keyboard/Monitor)
[4] System Utilities (Serial Console)
<Enter> Boot existing OS from hard disk.
```

```
Enter boot option and press <Enter>.
```

```
boot: _
```

从此处的屏幕中选择选项1并继续。

```
Available System Utilities:
```

```
[1] Recover Administrator Password
[2] Virtual Machine Resource Check
[3] Perform System Erase
[q] Quit and reload
```

```
Enter option [1 - 3] q to Quit: _
```

**步骤12.**从列表中选择所需的用户名并按Enter重置密码。

控制台会显示：

```
Admin username:
[1]:admin
[2]:admin2
[3]:admin3
[4]:admin4
Enter number of admin for password recovery:2
Password:
Verify password:
Save change and reboot? [Y/N]:y
```

Password reset is completed.

## 使用可启动USB恢复密码

### 开始使用前

创建可引导 USB 驱动器。请参阅[创建可启动USB驱动器。](#)

**步骤1.**打开Cisco SNS-35XX或Cisco SNS-36XX设备的电源。

**步骤2.**将具有可启动Cisco Secure ISE ISO映像的可启动USB驱动器插入USB端口。

**步骤3.**重新启动SNS-35XX设备，并进入控制台上的BIOS模式

**步骤4.**在BIOS模式下，从USB选择引导。

**步骤5.**退出BIOS模式并单击“保存”。

**第六步：** 重启 ISE 设备并从 USB 引导。

此处显示消息。

```
Welcome to the Cisco ISE 2.x Recovery
To boot from hard disk press <Enter>
Available boot options:
[1] Cisco Secure ISE Installation (Keyboard/Monitor)
[2] Cisco Secure ISE Installation (Serial Console)
[3] System Utilities (Keyboard/Monitor)
[4] System Utilities (Serial Console)
<Remove USB key and reboot to boot existing Hard Disk>
Please enter boot option and press <Enter>
boot: 3
```

**步骤7.**选择选项3或选项4(输入 3 ( 如果通过键盘和视频显示器连接 ) 或输入 4用于本地串行控制台端口连接):

```
Welcome to the Cisco Identity Services Engine Installer
Cisco ISE Version: 2.7.0.356
```

```
Available boot options:
```

```
[1] Cisco ISE Installation (Keyboard/Monitor)
[2] Cisco ISE Installation (Serial Console)
[3] System Utilities (Keyboard/Monitor)
[4] System Utilities (Serial Console)
<Enter> Boot existing OS from hard disk.
```

```
Enter boot option and press <Enter>.
```

```
boot: _
```

**步骤8.**选择选项1以启动管理员密码恢复菜单。

```
Available System Utilities:
```

```
[1] Recover Administrator Password
[2] Virtual Machine Resource Check
[3] Perform System Erase
[q] Quit and reload
```

```
Enter option [1 - 3] q to Quit: _
```

**步骤9.**从列表中选择正确的用户名，然后按Enter键重置密码。

```
Admin username:
```

```
[1]:admin
```

```
[2]:admin2
```

```
[3]:admin3
```

```
[4]:admin4
```

```
Enter number of admin for password recovery:2
```

```
Password:
```

```
Verify password:
```

```
Save change and reboot? [Y/N]:y
```

```
Password reset is completed.
```

**ISE GUI 密码恢复机制**

**步骤1.**使用CLI管理员帐户登录控制台。

请记住，控制台管理员帐户与Web UI管理员帐户不同。它们具有相同的用户名，但可以具有不同的密码。

**步骤2.**在命令提示符下，使用`application reset-passwd ise admin`命令设置新的Web UI管理员密码。

**第三步：**系统将显示提示重置密码，如下图所示。

```
ISE-2-0/admin# application reset-passwd ise admin
Enter new password:
Confirm new password:

Password reset successfully.
ISE-2-0/admin# █
```

**步骤4.**根据需要输入新密码。

**步骤5.**使用新密码登录GUI测试新密码。

