

工作队列中的处理顺序是什么？工作队列管道是什么？

目录

[简介](#)

[工作队列是什么？工作队列中的处理顺序是什么？](#)

[相关信息](#)

简介

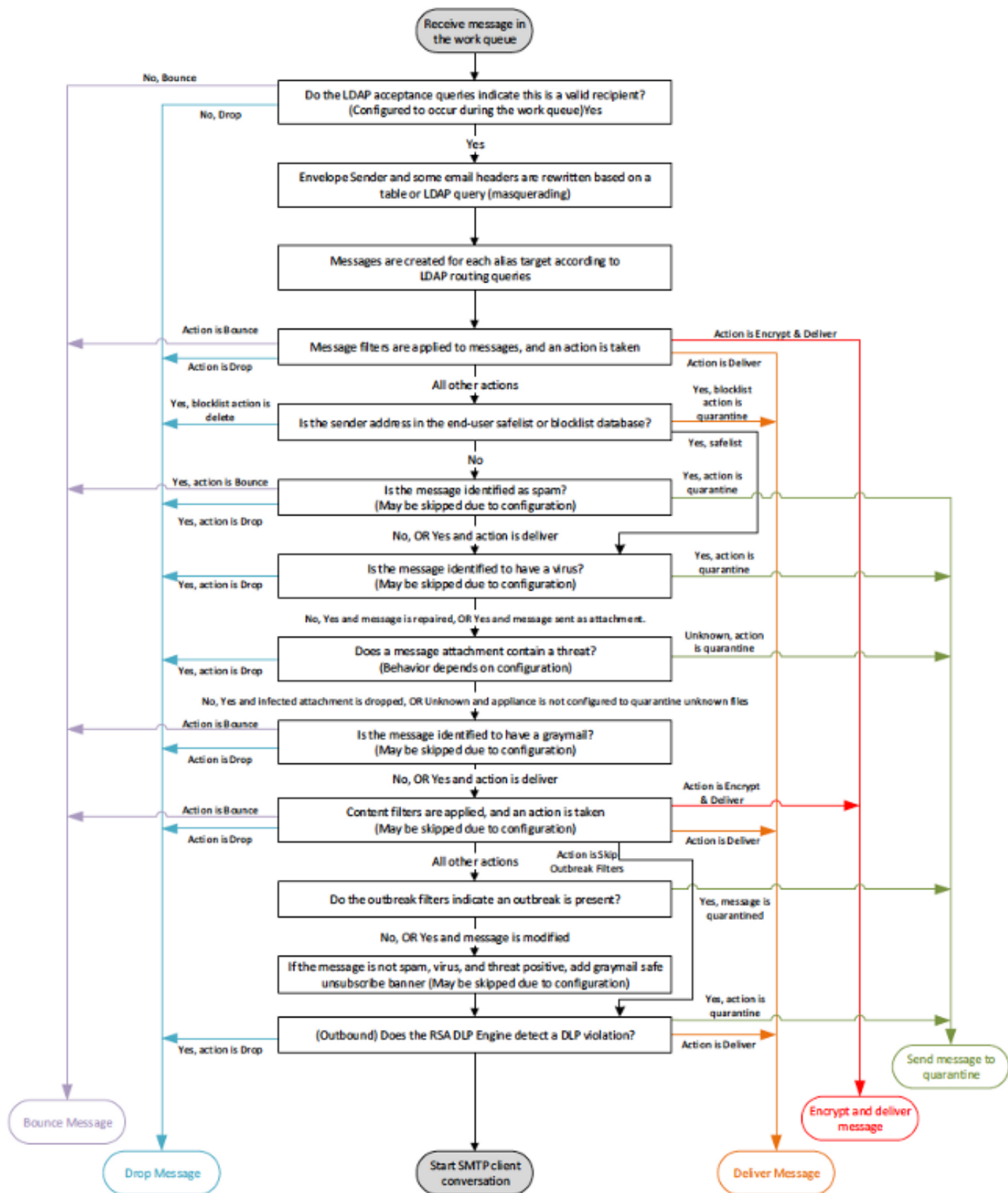
本文档介绍工作队列管道，并提供在何处查找与思科邮件安全设备(ESA)的工作队列中的处理顺序相关的信息的详细信息。

工作队列是什么？工作队列中的处理顺序是什么？

工作队列是接收的消息在进入传送阶段之前对其进行处理的位置。处理包括伪装、路由、过滤、安全列表/阻止列表扫描、反垃圾邮件和防病毒扫描、文件信誉扫描和分析、爆发过滤器和隔离。有关工作队列中的订单处理以及对工作队列管道的完全了解的完整信息，请参阅《用户指南》中的“工作队列/路由”一章，了解与您的ESA匹配的AsyncOS for E-mail Security的版本。

工作队列的处理顺序取决于ESA上运行的AsyncOS for Email Security的修订版。每个修订版都能够运行较新的服务。有关工作队列中的订单处理以及完整了解工作队列管道的完整信息，请参阅《用户指南》中的“了解邮件管道”一章，了解与ESA匹配的AsyncOS for E-mail Security版本。

例如，下图显示了AsyncOS 9.7 for E-mail Security的工作队列的处理顺序：



相关信息

- [思科邮件安全设备 — 最终用户指南](#)
- [技术支持和文档 - Cisco Systems](#)