

为了使用WebVPN 在ASA 8.x上导入RDP插件配置示例

目录

[简介](#)

[先决条件](#)

[要求](#)

[使用的组件](#)

[规则](#)

[配置](#)

[步骤 1. 获取 RDP Java 插件](#)

[步骤 2. 导入 RDP 插件](#)

[步骤 3. 定义 RDP 连接参数 \(可选 \)](#)

[步骤 4. 连接到 RDP 服务器](#)

[步骤 5. 验证配置](#)

[故障排除](#)

[相关信息](#)

简介

本文档介绍了如何导入可与 WebVPN 一起使用的远程桌面协议 (RDP) 插件。

先决条件

要求

在尝试本文档所述步骤之前，请配置基本的 WebVPN。

使用的组件

本文档使用运行软件版本 8.0(2) 和 ASDM 版本 6.0(2) 的 ASA 5510。使用了 Windows 2003 服务器，以通过 WebVPN 连接到 RDP 插件。客户端桌面已安装 JRE 1.4.2_05-b04。使用了 TFTP 服务器，以通过命令行导入插件。

本文档中的信息都是基于特定实验室环境中的设备编写的。本文档中使用的所有设备最初均采用原始 (默认) 配置。如果您使用的是真实网络，请确保您已经了解所有命令的潜在影响。

规则

有关文档约定的更多信息，请参考 [Cisco 技术提示约定](#)。

配置

要导入和使用 RDP 插件，请完成以下步骤：

步骤 1. 获取 RDP Java 插件

您可以从 [Cisco 软件中心](#) 下载 RDP 插件及其他 WebVPN 兼容插件。有关 RDP 插件的详细信息，请访问以下 URL：<http://properjavardp.sourceforge.net/>

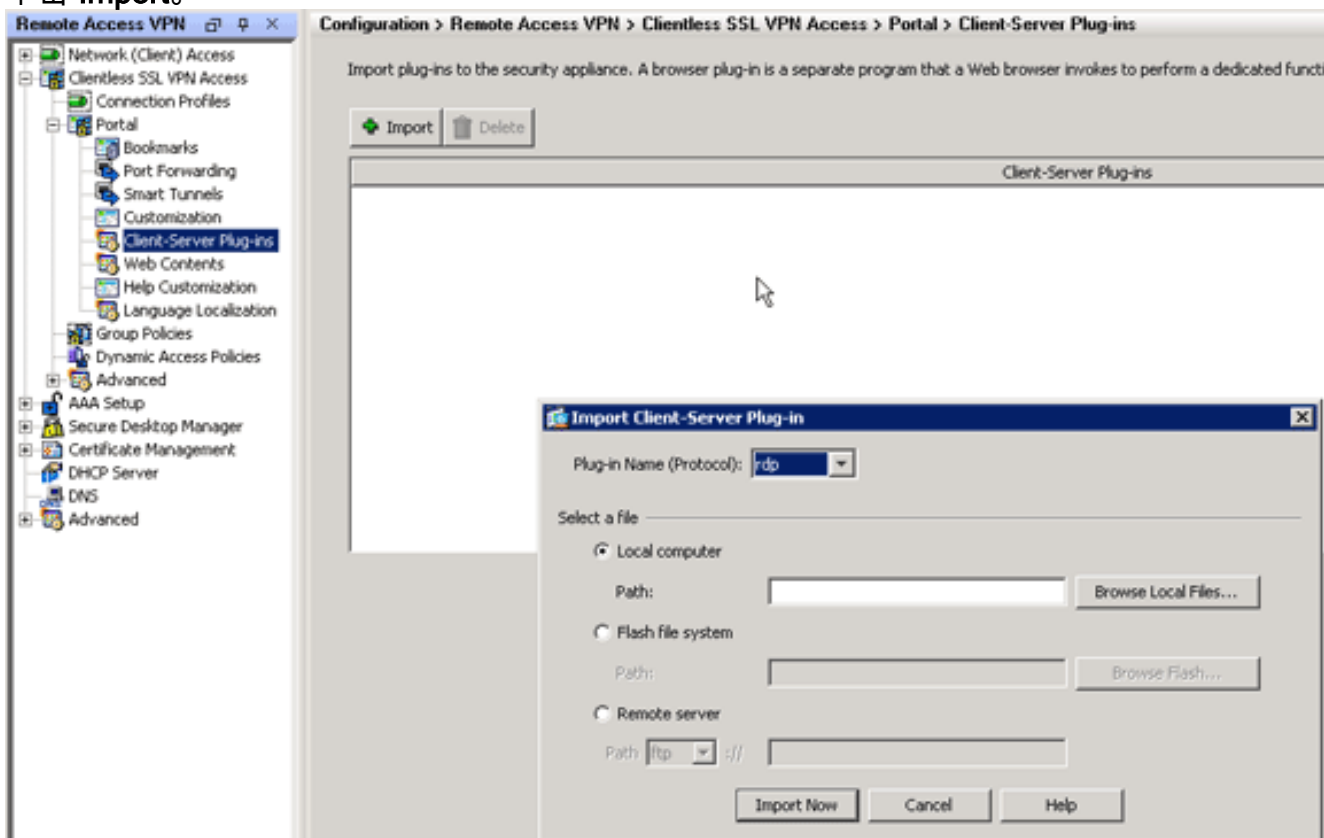
注意：思科网站上提供的 RDP 插件已针对 JRE 1.4 进行了优化。如果将 RDP 插件与其他 JRE 版本配合使用，可能会遇到可用性問題。要解决 RDP 插件的问题，请使用 [ssl server-version any 命令](#)，而不使用在默认情况下使用的 [ssl server-version tlsv1-only 命令](#)。

步骤 2. 导入 RDP 插件

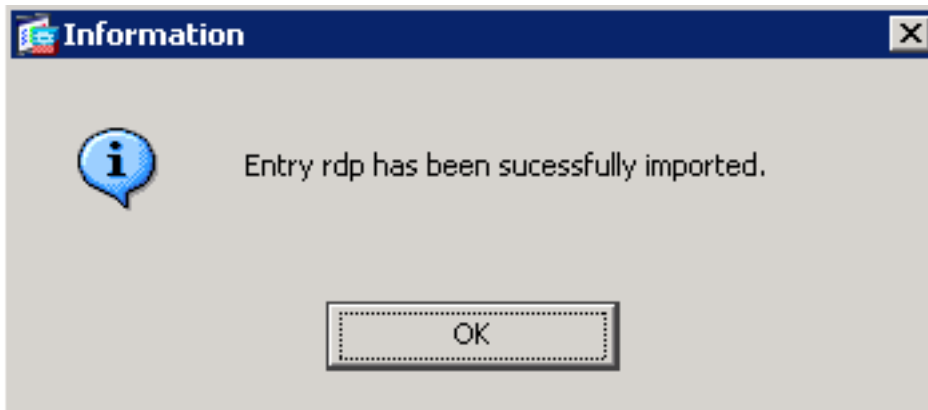
要将 RDP 插件与 WebVPN 一起使用，您必须将该插件导入 ASA 中。

ASDM 示例

1. 在 ASDM 应用程序中，单击 **Configuration**，然后单击 **Remote Access VPN**。
2. 展开 **Clientless SSL VPN Access**，然后展开 **Portal**，然后再选择 **Client-Server Plug-ins**。
3. 单击 **Import**。



4. 从“Plug-in Name (Protocol)”下拉列表中选择 **rdp**。
5. 单击 **Local computer** 单选按钮，然后单击 **Browse Local Files**。
6. 浏览到保存 RDP 插件的位置，然后选择相应的文件。
7. 单击 **Import Now**。此时将显示下面的 Information 对话框。



8. Click OK.

命令行示例

此命令行示例使用了 TFTP 来导入 WebVPN 插件。

```
ciscoasa

ciscoasa#import webvpn plug-in protocol rdp
tftp://192.168.50.5/rdp-plugin.jar

!--- Use the import webvpn plug-in protocol command in
order to import WebVPN !--- plug-ins. This example uses
tftp in order to import the RDP plug-in.

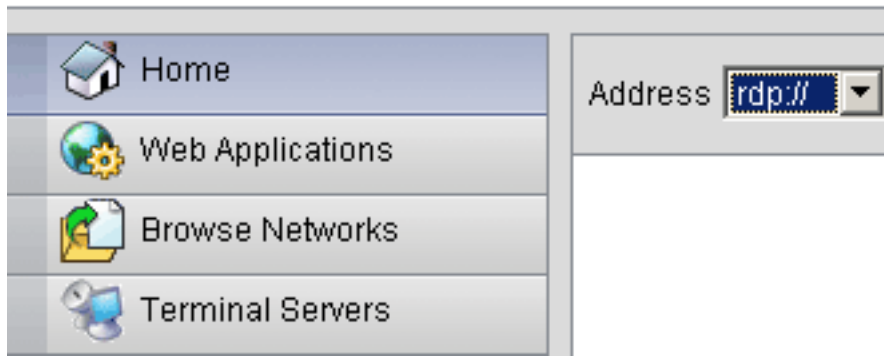
!!!!!!!!!!!!!!!!!!!!!!!!!!!!!!!!!!!!!!!!!!!!!!!!!!!!!!!!!!!!
!!!!!!!!!!!!!!!!!!!!!!!!!!!!!!!!!!!!!!!!!!!!!!!!!!!!!!!!!!!!
!!!!!!!!!!!!!!!!!!!!!!!!!!!!!!!!!!!!!!!!!!!!!!!!!!!!!!!!!!!!
!!!!!!!!!!!!!!!!!!!!!!!!!!!!!!!!!!!!!!!!!!!!!!!!!!!!!!!!!!!!
!!!!!!!!!!!!!!!!!!!!!!!!!!!!!!!!!!!!!!!!!!!!!!!!!!!!!!!!!!!!
!!!!!!!!!!!!!!!!!!!!!!!!!!!!!!!!!!!!!!!!!!!!!!!!!!!!!!!!!!!!
!!!!!!!!!!!!!!!!!!!!!!!!!!!!!!!!!!!!!!!!!!!!!!!!!!!!!!!!!!!!
!!!!!!!!!!!!!!!!!!!!!!!!!!!!!!!!!!!!!!!!!!!!!!!!!!!!!!!!!!!!
!!!!!!!!!!!!!!!!!!!!!!!!!!!!!!!!!!!!!!!!!!!!!!!!!!!!!!!!!!!!
!!!!!!!!!!!!!!!!!!!!!!!!!!!!!!!!!!!!!!!!!!!!!!!!!!!!!!!!!!!!
ciscoasa#
```

步骤 3. 定义 RDP 连接参数 (可选)

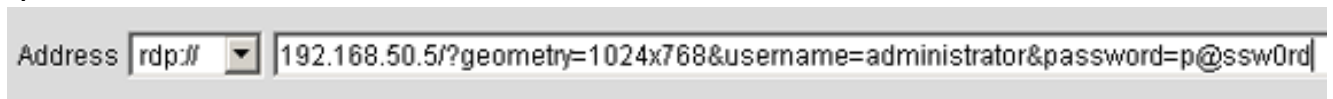
使用 RDP 插件进行连接时，可在 URL 中定义连接参数。

要在 URL 中定义 RDP 连接参数，请完成以下步骤：

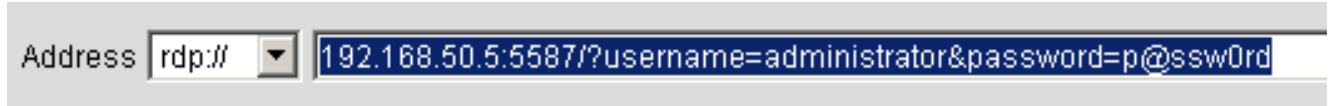
1. 在VPN服务浏览器中，从浏览器内的地址(Address)下拉列表中选择rdp://。



2. 在主机名或 IP 地址后插入正斜杠 (/) 和问号 (?), 并使用与号 (&) 将各参数隔开, 如下图所示:



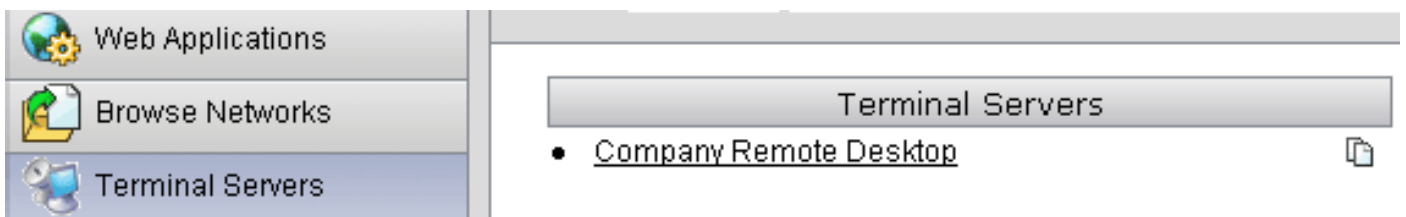
3. 在主机名或 IP 地址后直接定义端口参数。本示例使用端口 5587。



要获取连接参数的完整列表, 请单击位于 VPN 服务浏览器左侧的 Terminal Servers。下表列出了一些更常用的参数:

WebVPN RDP 插件变量		
参数	参数	定义
console	是	输入当前的控制台会话 (如果已定义)。
用户名	字符串	用于登录 RDP 服务器的用户名。
密码	字符串	用于登录 RDP 服务器的口令 (不推荐)。
域	字符串	用于登录 RDP 服务器的域名。
几何	widthxheight	定义屏幕的高度和宽度 (例如: 800x600 或 1024x768)。
端口	整数	RDP 端口号。默认的 RDP 端口号为 3389。

注意: 您也可以在 RDS 书签条目中使用 RDP 连接参数。下图显示了一个 RDP 书签条目示例:



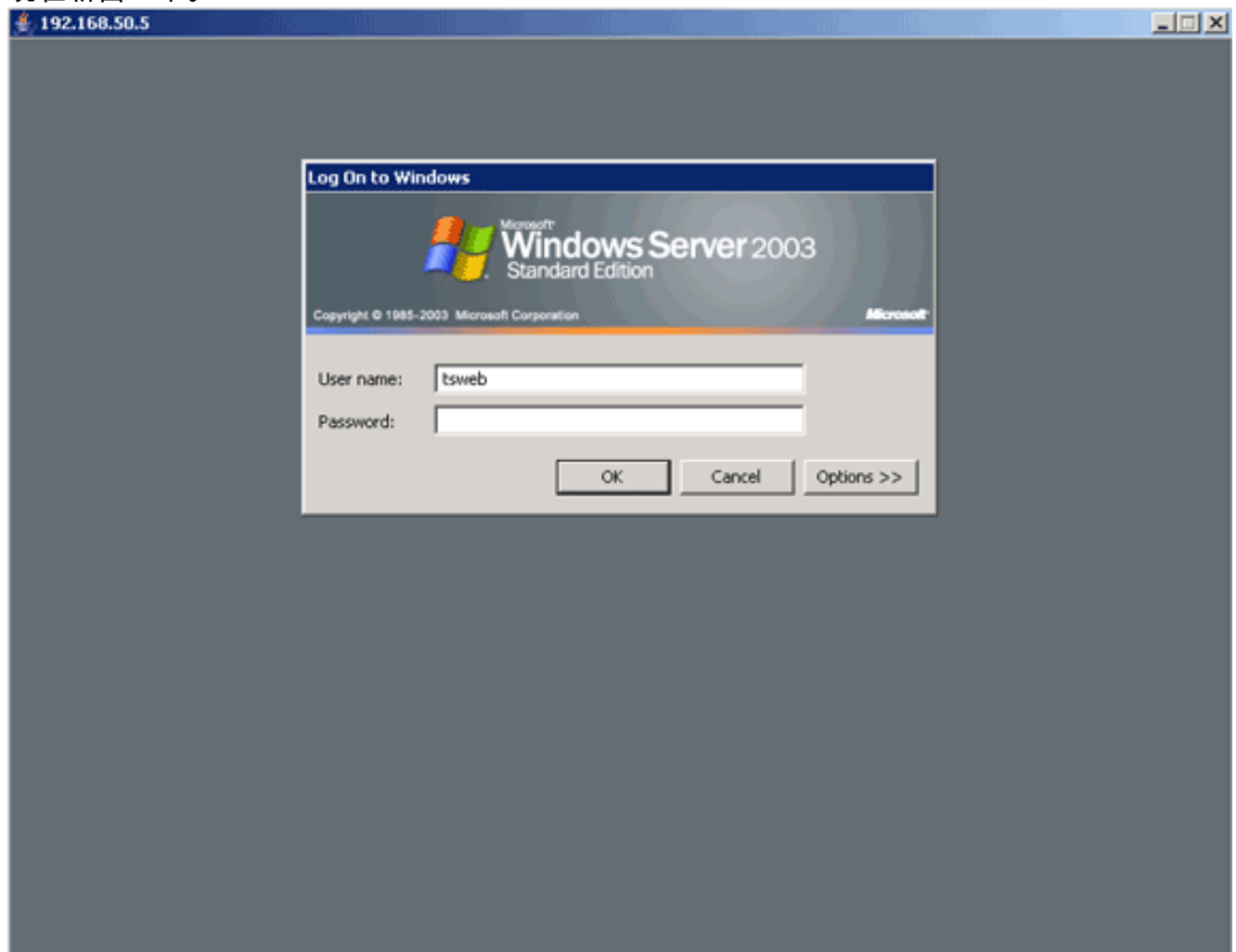
步骤 4. 连接到 RDP 服务器

要连接到 RDP 服务器, 请完成以下步骤:

1. 建立WebVPN会话，然后从Address下拉列表中选择rdp://。



2. 输入 RDP 服务器的 IP 地址或步骤 3 中定义的连接参数，然后单击 Browse。RDP 会话将出现在新窗口中。



步骤 5. 验证配置

请使用以下步骤来验证 RDP 插件是否已成功导入。

- 使用 `show import webvpn plug-in` 命令显示当前的 WebVPN 插件，并验证 `rdp` 是否已列在该命令的输出中。
- 当您连接到 WebVPN 时，验证 `rdp://` 是否作为 URI 选项在 Address 下拉列表中可用。

故障排除

当您使用 RDP 插件时，请使用以下过程来排除错误：

- 清除浏览器缓存此步骤可删除当前存储在浏览器缓存中的所有文件。在 Internet Explorer 中，选择 **工具 > Internet 选项**。在“Internet 临时文件”部分中，单击 **常规选项卡**，然后单击 **删除文件**。
- 清除 JRE 缓存此步骤可删除当前存储在 Java 缓存中的所有文件。在 Windows 中，单击 **开始**

，然后选择**设置 > 控制面板**。在“控制面板”中，双击 **Java 插件**。单击**缓存选项卡**，然后单击**清除**。

- 卸载/重新安装 JRE在 Windows 中，单击“开始”，然后选择**设置 > 控制面板 > 添加或删除程序**。选择 **Java Runtime Environment 程序**，然后单击**删除**。从 Java 网站 (<http://www.java.com/en/download/>) **下载新的 JRE，然后进行安装**。**注意**：RDP插件运行最佳，已针对JRE 1.4进行优化。
- 卸载 RDP 插件登录 WebVPN 时，如果 RDP 选项没有作为 URI 列在地址字段中，请卸载 RDP 插件，然后重新安装。要从 WebVPN 中删除 RDP 插件，请完成以下过程之一：**WebVPN — 导航到 Configuration > Remote Access VPN > Clientless SSL VPN Access > Portal > Client-Server Plug-ins**，选择 RDP 插件，然后单击 **Delete**。**CLI — 使用 `revert webvpn plug-in rdp` 命令删除该插件**。

相关信息

- [技术支持和文档 - Cisco Systems](#)