

# 排除"ECU可插拔端口上的不正确删除和退出故障； 警报

## 目录

- [简介](#)
- [问题](#)
- [条件](#)
- [观察](#)
- [解决方案](#)

## 简介

本文档介绍在M15机箱的外部连接单元(ECU)PPMs上发出“不正确拆卸”警报的条件和解决方法。

## 问题

ECU上的可插拔端口模块(PPM)报告M15机箱上出现“Unigably Removal ( 不正确拆卸 )”警报。

## 条件

1. 如果ECU模块上的PPM端口插入并移除可插拔组件，ECU PPM端口会开始警告“Unigably removal” ( 拆卸不当 ) 警报。
2. 根据系统设计，光纤插入后，它会识别资产并使端口成为“ADMIN UP”。无法根据设计将端口管理状态更改为关闭。将端口设置为OOS或删除PPM。

## 观察

1. 所有PPM端口ECU卡的机架1插槽18上的拆卸警报不正确。

NE Name: Node\_147 Node Address: 10.106.75.147

Num	Ref	New	Date	Object	Eqpt Type	Slot	Port	Wavelength	Path Width	Sev	ST	SA	Cond	Description	Direction	Location
808	808	NA	08/05/01 13:14:47 IST	PPM-18-4	PPM (1 Port)	18	4	NA	NA	CR	R	true	IMPROPRMVL	Improper Removal	NA	NEAR
807	807	NA	08/05/01 13:14:47 IST	FAC-17-2-1	TNC	17	2-1	1510.00 nm (100GHz)	NA	NA	R	NA	ALS-DISABLED	Auto Laser Shutdown Disabled	Transmit	NEAR
804	804	NA	08/05/01 13:13:44 IST	SLOT-16	17 SMR9 FS	16	NA	NA	NA	NA	R	NA	ALS-DISABLED	Auto Laser Shutdown Disabled	Transmit	NEAR
803	803	NA	08/05/01 13:12:28 IST	PPM-6-4	PPM (1 Port)	6	4	NA	NA	MN	R	NA	IMPROPRMVL	Improper Removal	NA	NEAR
802	802	NA	08/05/01 13:12:23 IST	SLOT-13	200G-CK-LC	13	NA	NA	NA	MN	R	NA	LIC-EXPIRED	License Expired	NA	NEAR
799	799	NA	08/05/01 13:12:03 IST	FAC-1-2-1	TNCS-2	1	2-1	1510.00 nm (100GHz)	NA	NA	R	NA	ALS-DISABLED	Auto Laser Shutdown Disabled	Transmit	NEAR
798	798	NA	08/05/01 13:12:01 IST	PPM-1-2	TNCS-2	1	2	NA	NA	MN	PROV-MISMATCH	NEAR				
NA	R	Alarms Suppressed By User Command	NEAR											Alarms Suppressed By User Command	NA	NEAR

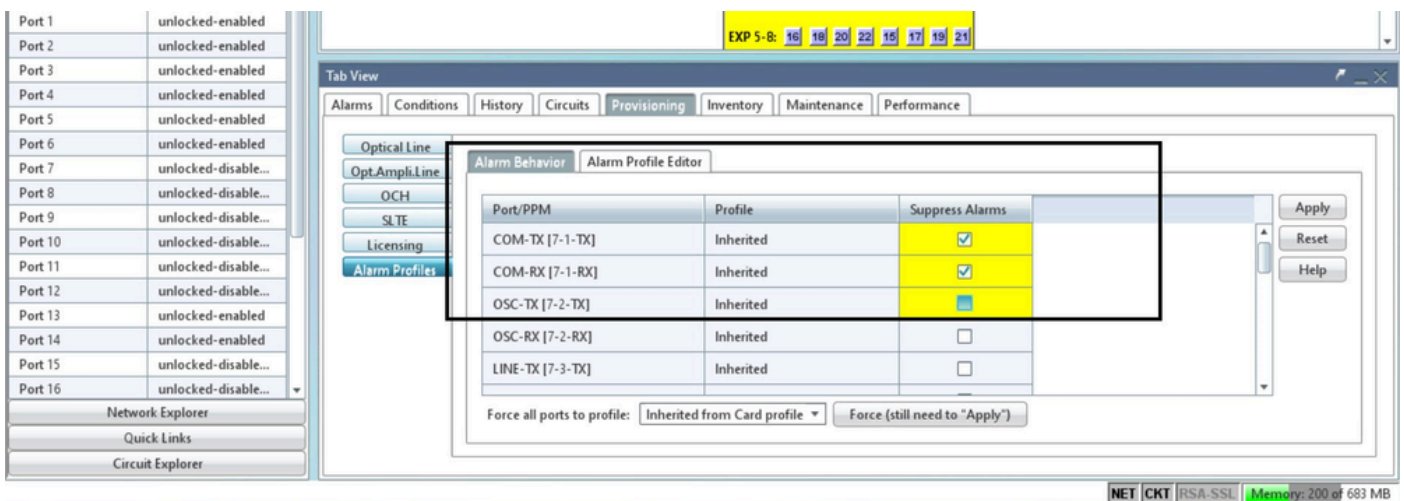
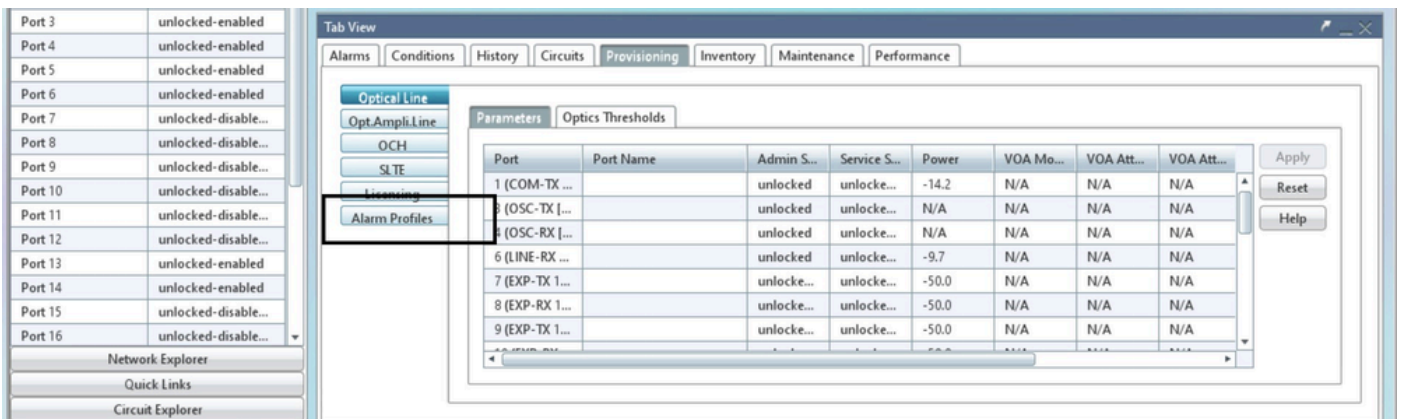
2. 导航到inventory ( 库存 ) 选项卡，检查ECU卡上的所有PPM端口是否没有光学部件。它有助于了解是否需要采取任何措施。
3. 重新拔插ECU端口中的电缆或重新拔插卡均无帮助。
4. 为了删除ECU的报警，您需要恢复节点的默认配置，并手动调配节点，但这是一个繁琐的任务，影响生产环境的流量。
5. 如果在节点出厂默认状态后使用节点备份 ( 出现警报时执行节点备份 ) ，则会返回“不正确删除”警报。

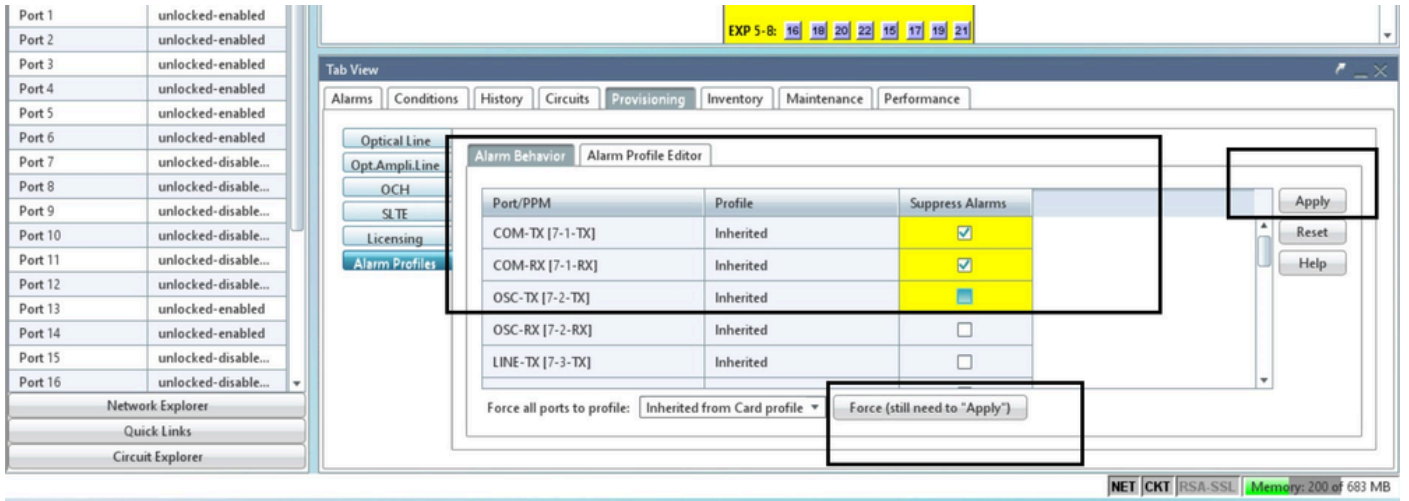
## 解决方案

有两种方法可以消除警报。

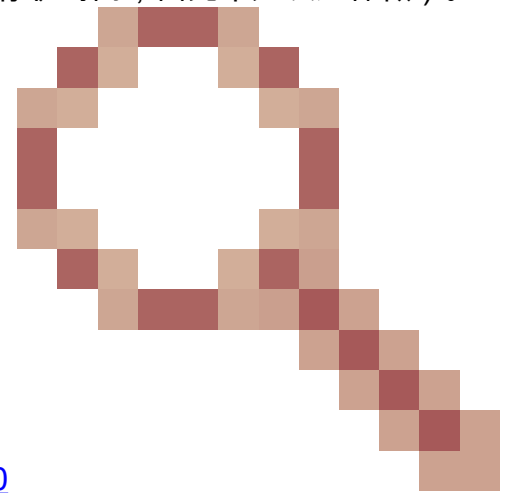
1. 使用警报配置文件抑制ECU PPM端口上的警报，该配置文件从警报选项卡中清除警报，但在条件选项卡中仍然可见。

抑制警报的步骤是导航到 ECU card > Provisioning > Alarm profiles 。选择PPM端口。选择全部5个端口并单击 Force option > Apply 如图所示。





2.或将节点重置为默认配置并从头开始调配节点（由于需要大量停机时间，因此不建议这样做）。



Bug details : 缺陷ID与此问题匹配。Cisco Bug ID [CSCwe06300](#)

## 关于此翻译

思科采用人工翻译与机器翻译相结合的方式将此文档翻译成不同语言，希望全球的用户都能通过各自的语言得到支持性的内容。

请注意：即使是最好的机器翻译，其准确度也不及专业翻译人员的水平。

Cisco Systems, Inc. 对于翻译的准确性不承担任何责任，并建议您总是参考英文原始文档（已提供链接）。