

# 配置 Cisco 1700/2600/3600 ADSL WIC ( 未编号接口 ) ， 以通过 AAL5SNAP 协议 IP 实现 RFC1483 路由

## 目录

[简介](#)

[先决条件](#)

[要求](#)

[使用的组件](#)

[硬件要求](#)

[软件要求](#)

[规则](#)

[配置](#)

[网络图](#)

[配置](#)

[验证](#)

[故障排除](#)

[相关信息](#)

## 简介

Cisco 1700、2600及3600系列路由器支持非对称数字用户线路(ADSL)广域网接口卡。三个平台的配置都相同，但硬件和每个平台所需的Cisco IOS®软件版本有所不同。在本文中Cisco 1700/2600/3600被称为“Cisco ADSL WIC”。

此配置示例显示Cisco ADSL WIC配置了AAL5SNAP路由并终止在一台Cisco 6400通用接入集中器(UAC)。Cisco ADSL WIC和Cisco 6400都使用IP未编号的接口。此种接口在可用的IP子网数量受限的情况下是非常合适的。

异步传输模式(ATM)主接口不支持ip unnumbered命令;使用ATM点对点接口。

RFC1483路由服务连接用户到一台Cisco 6400，使用AAL5SNAP封装运载在ATM上的IP数据流。节点路由处理器(NRP)按需路由IP数据流。

## 先决条件

### 要求

本文档没有任何特定的前提条件。

## 使用的组件

本文档中的信息基于以下软件和硬件版本。

- Cisco 6400 UAC-NRP IOS软件版本12.1(3)DC1
- Cisco 6400 UAC-NSP IOS软件版本12.1(3)DB
- Cisco 6130 DSLAM-NI2 IOS软件版本12.1(5)DA

本文档中的信息都是基于特定实验室环境中的设备创建的。本文档中使用的所有设备最初均采用原始（默认）配置。如果您是在真实网络上操作，请确保您在使用任何命令前已经了解其潜在影响。

## 硬件要求

要支持在Cisco2600/3600上的ADSL WIC，需要这些硬件：

### Cisco 2600 系列路由器:

- 机箱WIC槽
- NM-2W

### Cisco 3600 系列路由器:

- NM-1FE1R2W
- NM-1FE2W
- NM-2FE2W
- NM-2W

**注意：**对于Cisco 3600，这些不支持ADSL WIC:

- NM-1E1R2W
- NM-1E2W
- NM-2E2W

## 软件要求

要支持ADSL WIC，需要以下最低Cisco IOS软件版本：

- Cisco IOS软件版本12.1(5)yb (仅加强版本)在Cisco2600/3600上。
- 在Cisco 1700上的Cisco IOS软件版本IOS 12.1(3)XJ或更高版本(仅加强版本或ADSL功能集)。ADSL特性集可以通过镜像名中的"y7"来识别。例如，c1700-sy7-mz.121-3.XJ.bin。**注意**：下载Cisco 1700映像时，请确保选择映像名称1700。不要下载1720或1750镜像。功能不支持ADSL WIC。

## 规则

有关文档规则的详细信息，请参阅 [Cisco 技术提示规则](#)。

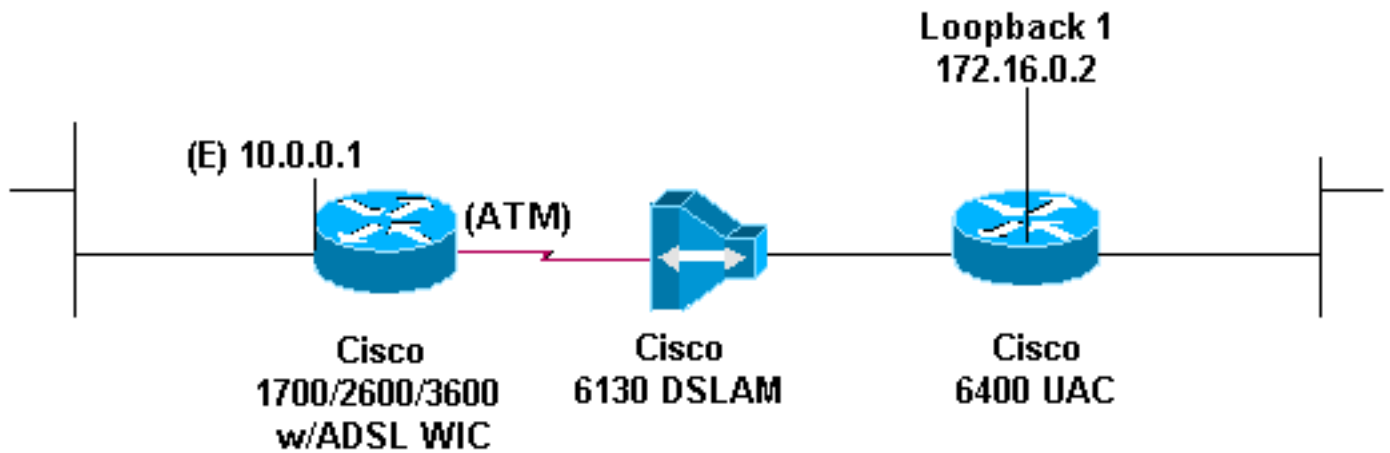
## 配置

本部分提供有关如何配置本文档所述功能的信息。

注：要查找有关本文档中使用的命令的其他信息，请使用命令[查找工具](#)([仅注册客户](#))。

## 网络图

本文档使用此图所示的网络设置。



## 配置

本文档使用此处所示的配置。

- [Cisco ADSL WIC](#)
- [Cisco 6400-NRP](#)

### Cisco ADSL WIC

```
Current configuration:
!
version 12.1
no service pad
service timestamps debug datetime msec
service timestamps log datetime msec
no service password-encryption
!
hostname R1
ip subnet-zero
!
interface FastEthernet0
ip address 10.0.0.1 255.0.0.0
no ip directed-broadcast
!
interface ATM0
no ip address
no ip directed-broadcast
no ip mroute-cache
no atm ilmi-keepalive
bundle-enable
hold-queue 224 in
!
interface ATM0.1 point-to-point
ip unnumbered FastEthernet0
no ip directed-broadcast
pvc 3/100
protocol ip 172.16.0.2
```

```
encapsulation aal5snap
!
ip classless
ip route 172.16.0.2 255.255.255.255 ATM0.1
no ip http server
!
dialer-list 1 protocol ip permit
!

line con 0
end
```

## Cisco 6400-NRP

```
Current configuration:
!
version 12.0
service timestamps debug datetime msec
service timestamps log datetime msec
no service password-encryption
!
hostname NRP
!
redundancy
main-cpu
auto-sync standard
no secondary console enable
ip subnet-zero
!
interface Loopback1
ip address 172.16.0.2 255.255.0.0
no ip directed-broadcast
!
interface ATM0/0/0
no ip address
no ip directed-broadcast
no ip mroute-cache
no atm ilmi-keepalive
!
interface ATM0/0/0.3 point-to-point
ip unnumbered Loopback1
no ip directed-broadcast
no ip mroute-cache
pvc 3/100
protocol ip 10.0.0.1
encapsulation aal5snap
!
interface Ethernet0/0/1
no ip address
no ip directed-broadcast
!
interface Ethernet0/0/0
no ip address
no ip directed-broadcast
shutdown
!
interface FastEthernet0/0/0
no ip address
no ip directed-broadcast
half-duplex
!
ip classless
ip route 10.0.0.1 255.255.255.255 ATM0/0/0.3
```

```
ip http server
!  
!  
line con 0  
transport input none  
line aux 0  
line vty 0 4  
login  
!  
end
```

## 验证

当前没有可用于此配置的验证过程。

## 故障排除

目前没有针对此配置的故障排除信息。

## 相关信息

- [配置思科 6400](#)
- [Cisco ADSL技术提示](#)
- [DSL技术支持](#)
- [RFC 1483](#)
- [使用 LLC 封装的 ATM PVC中的多个 路由协议](#)
- [技术支持 - Cisco Systems](#)