

在CCMP中配置Supervisor Active Directory集成

目录

[简介](#)

[先决条件](#)

[要求](#)

[使用的组件](#)

[背景信息](#)

[配置](#)

[验证](#)

[故障排除](#)

简介

本文档介绍配置步骤，以便管理员通过思科统一联系中心管理门户(CCMP)将座席作为监督者。

先决条件

要求

Cisco 建议您了解以下主题：

- 统一联络中心企业版(UCCE)
- CCMP

使用的组件

本文档中的信息基于以下软件和硬件版本：

- UCCE 11.6.1
- CCMP 11.6.1

本文档中的信息都是基于特定实验室环境中的设备编写的。本文档中使用的所有设备最初均采用原始（默认）配置。如果您的网络处于活动状态，请确保您了解所有命令的潜在影响。

背景信息

为了让管理员能够将座席帐户提升到主管；使用CCMP集成配置环境(ICE)完成Supervisor Active Directory(AD)集成步骤非常重要。如果CCMP管理员尝试将代理设置为管理引擎，如果没有此配置，则会弹出错误“Active Directory域服务器未在[AW]上配置”，如图所示；

Details Person Supervisor Agent Teams Skill Groups Attributes Advanced History

Custom Data

Supervisor

Domain Account

Associate with Domain Account

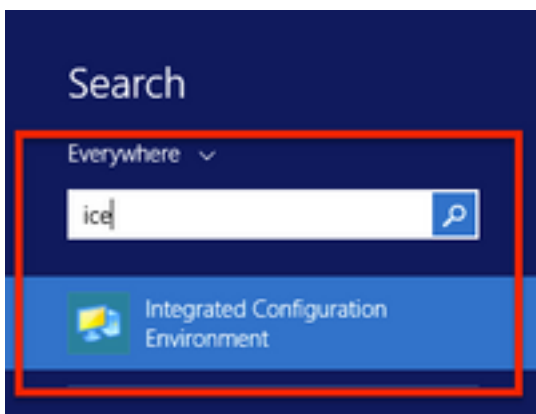
Login Name

Active Directory Domain Server is not configured on [AW]

配置

注意：此处的配置步骤假定在CCMP ICE中Cisco CCE集成已完成，并且基本操作可以成功执行。另请确保在维护窗口中完成以下步骤。

1. 开放冰;搜索CCMP节点并启动应用；

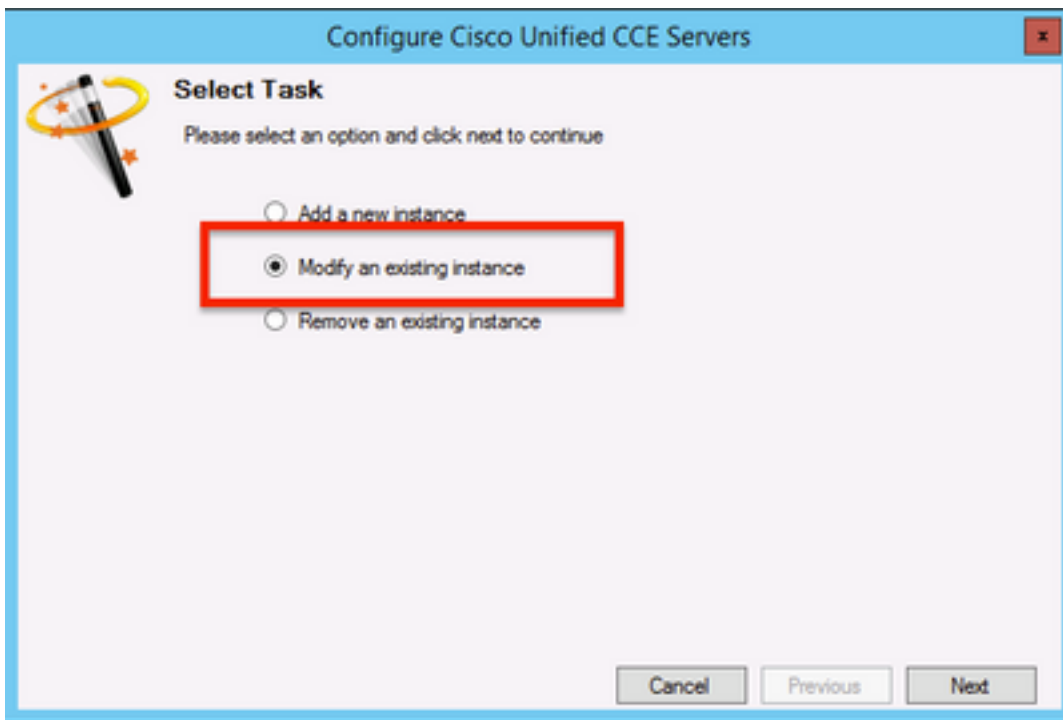


2. 完成数据库连接和登录。

3. 在集群配置模式下;单击配置Cisco Unified CCE服务器；如图所示；

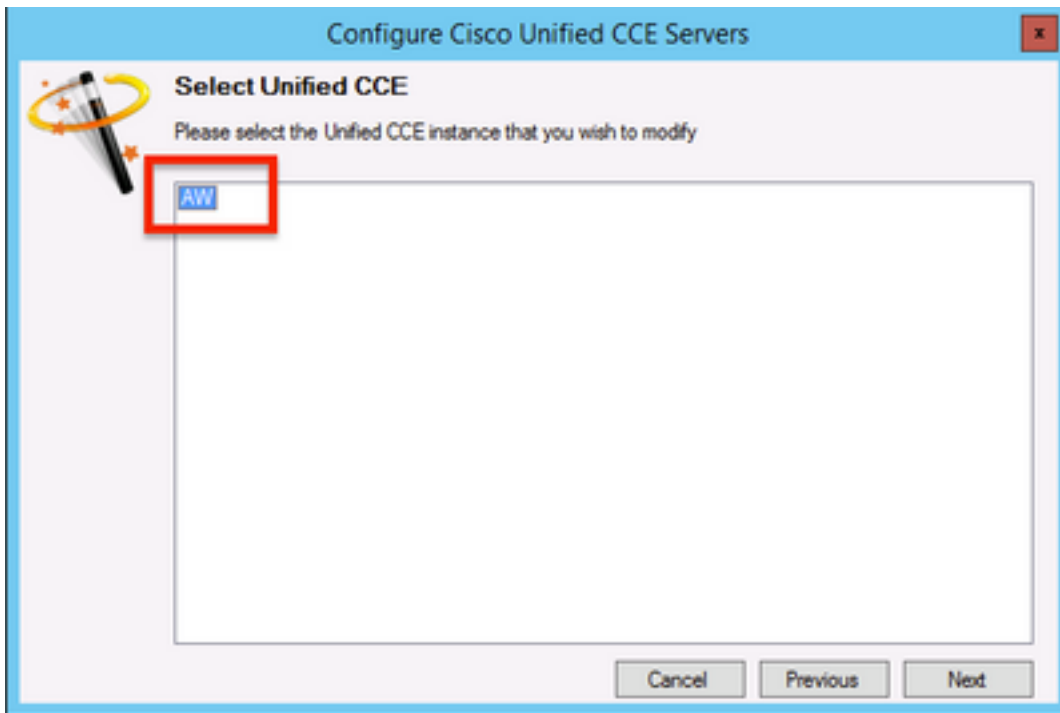


4.在“选择任务”下选择“修改现有实例”，然后单击“下一步”，如图所示；

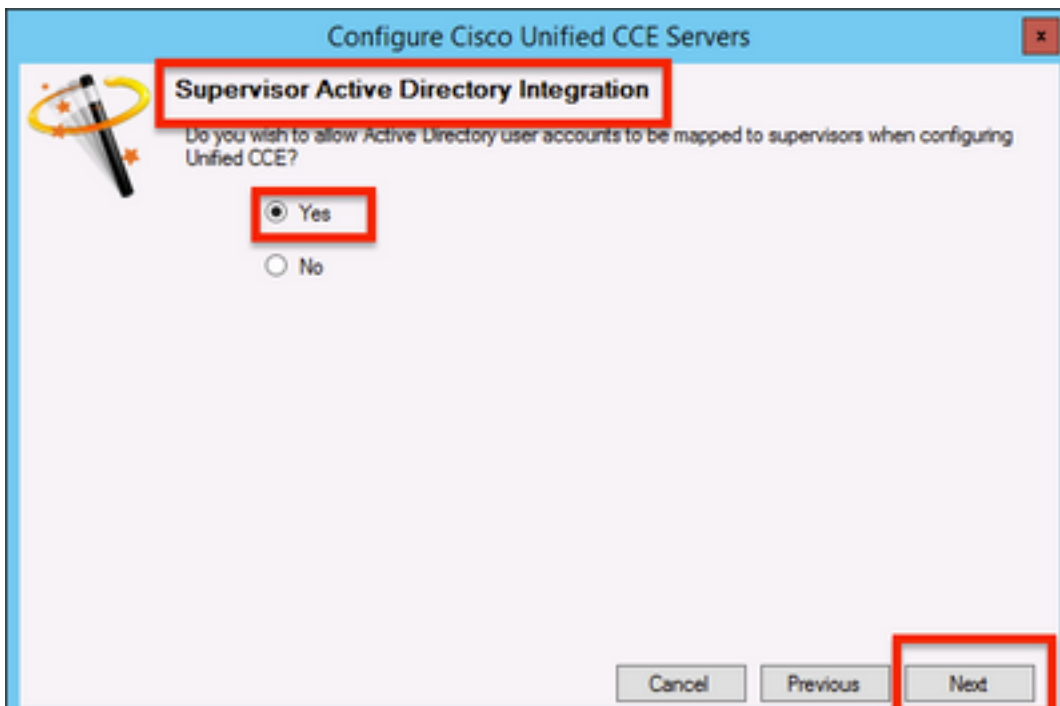


5.选择适用的实例名称，然后单击“下一步”，如图所示；

注意：此处的“AW”是本文档使用的测试实验室的实例名称。

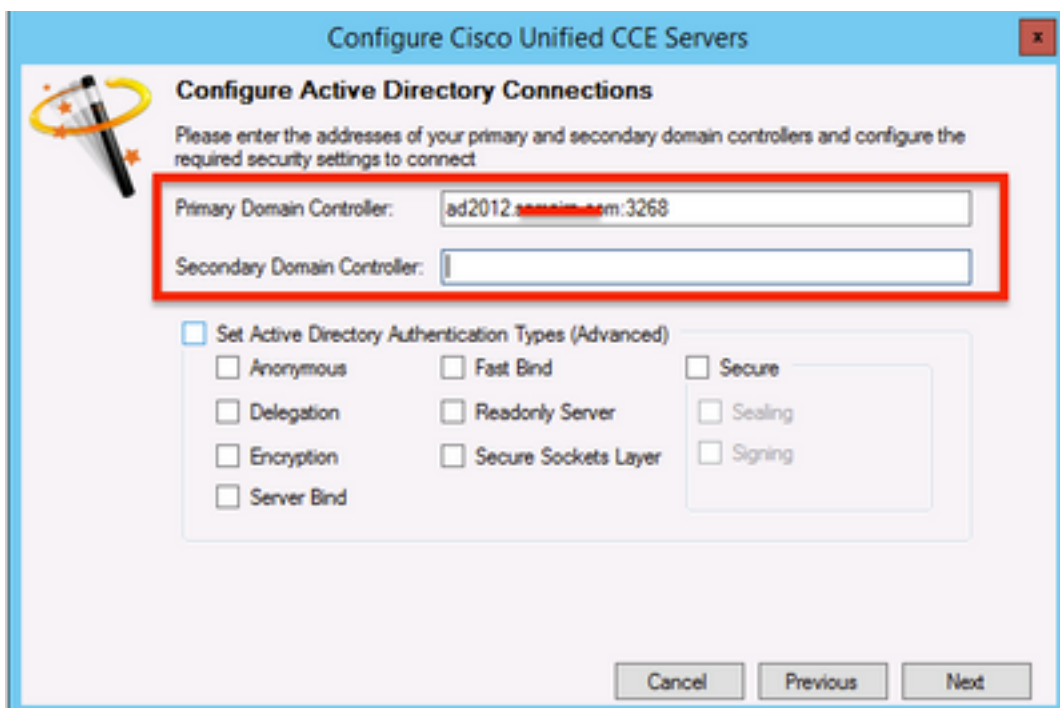


6.选择单击“下一步”，直到出现“Supervisor Active Directory Integration”选项并选择“是”，然后选择“下一步”，如图所示；

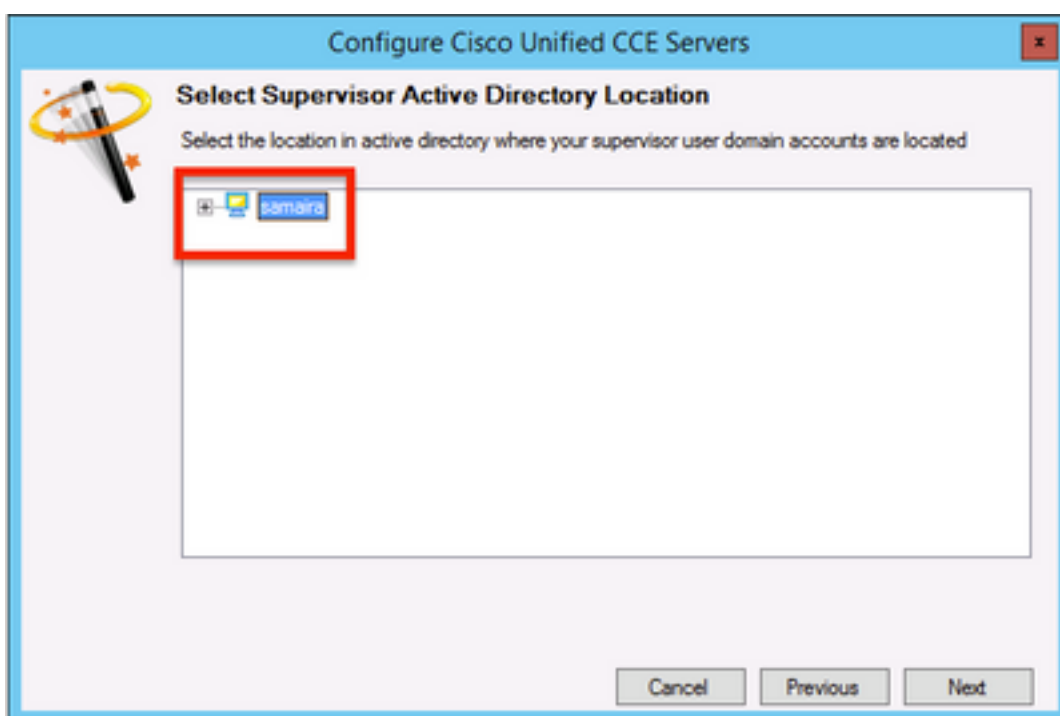


7.确保提供主域控制器和辅助域控制器的详细信息以及端口号，然后单击“下一步”，如图所示；

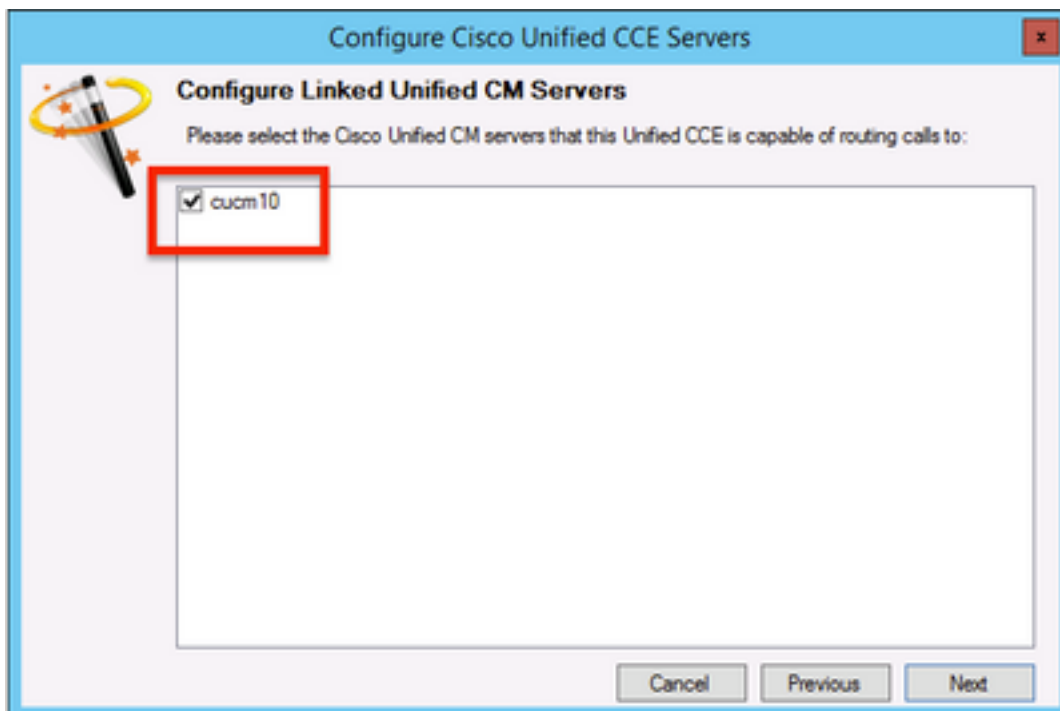
注意：根据实验配置，此处仅提供主域控制器/全局编录及其端口号。格式为 <FQDN/IP>:<PortNumber>



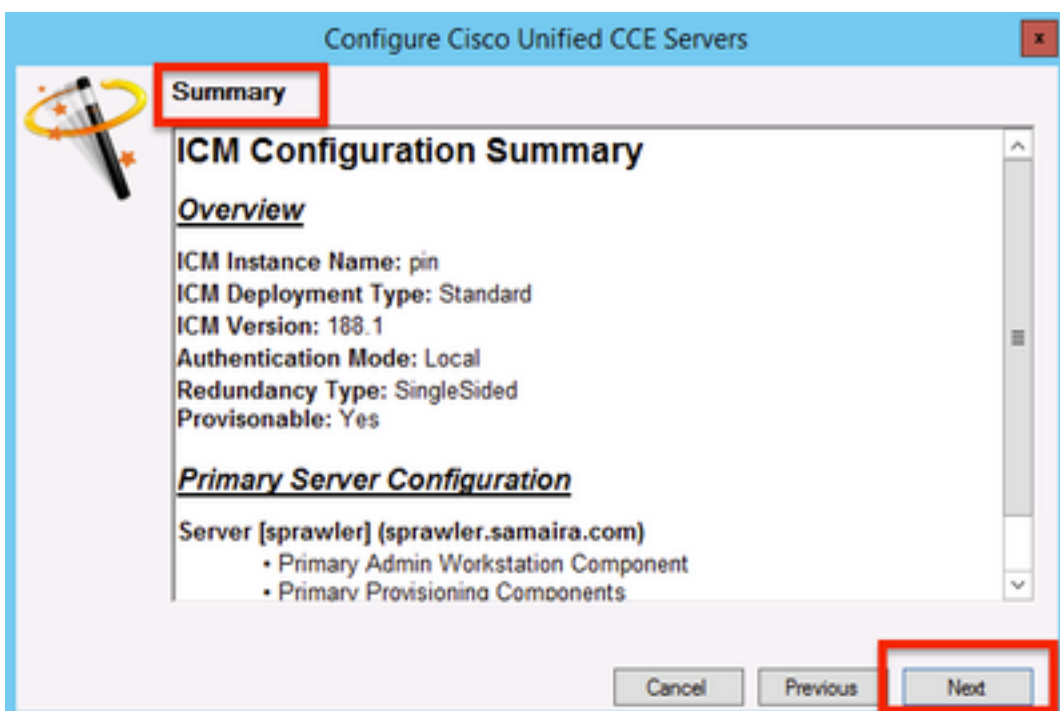
8.选择AD中主管用户域帐户所在的位置，然后单击“下一步”，如图所示



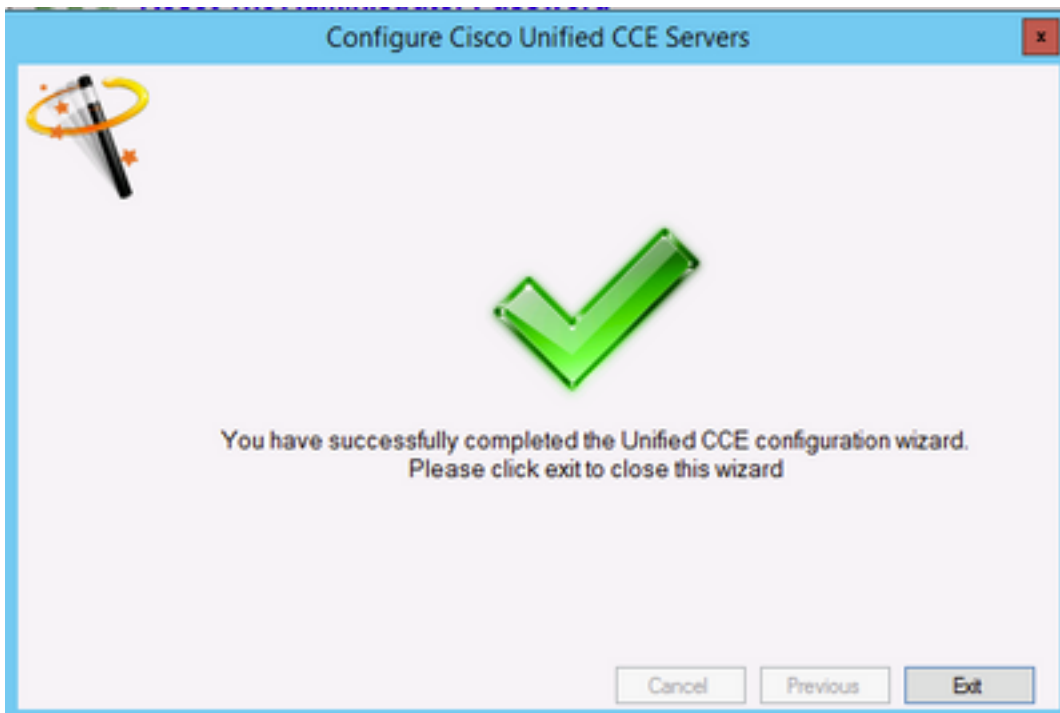
9.选择链接的Unified CM服务器，然后单击“下一步”，如图所示；



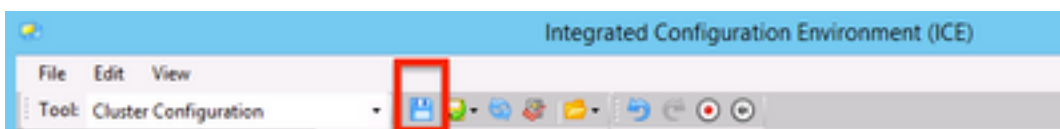
10.如图所示，在“摘要”屏幕中单击“下一步”；



11.确保您看到“成功”屏幕，如图所示，单击“退出”；



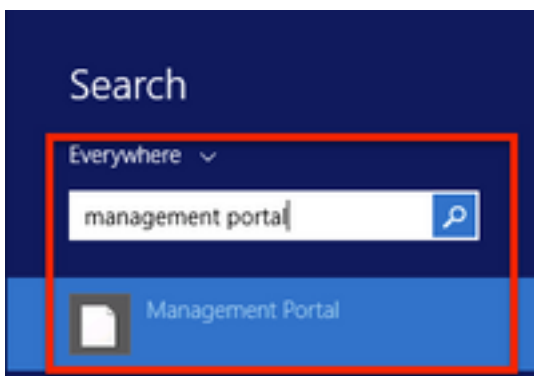
12. 确保单击“在ICE中保存”(通过选择“保存图标”)，如图所示；



验证

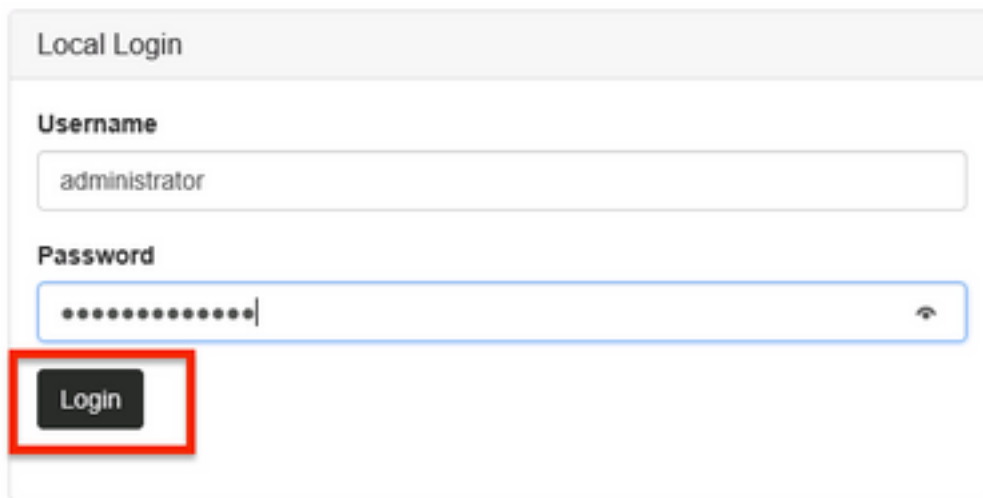
使用本部分可确认配置能否正常运行。

1. 搜索并单击“管理门户”;如图所示;



2. 登录到管理门户

Login



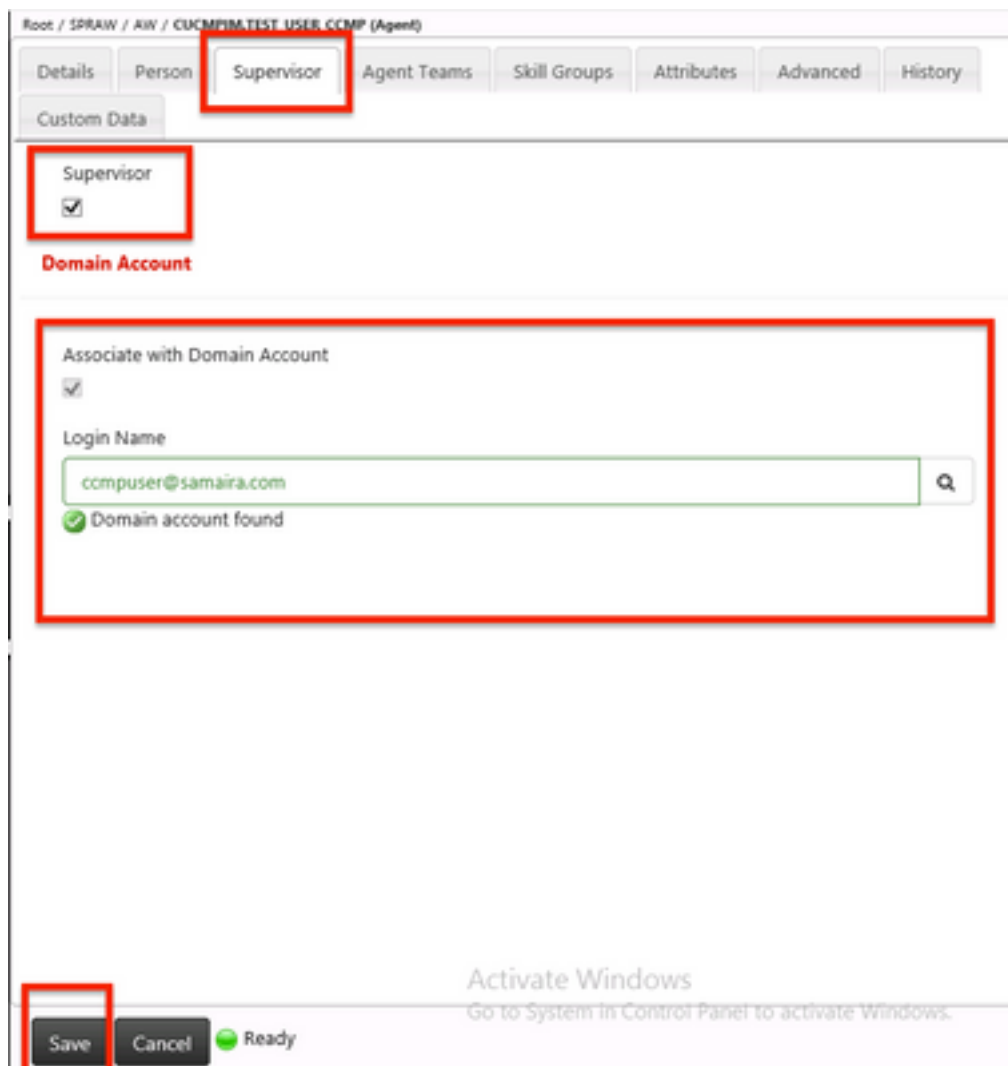
Local Login

Username
administrator

Password
.....

Login

3.从Resource Manager中选择Agent，然后单击Supervisor Tab，然后选择Supervisor选项，然后搜索登录名，然后单击“查找”，然后验证消息“找到域帐户”。单击Save将此帐户设置为Supervisor帐户。 ,如图所示;



Root / SPRAW / AIV / CUCMIPMTEST_USER_CCMP (Agent)

Details Person **Supervisor** Agent Teams Skill Groups Attributes Advanced History

Custom Data

Supervisor

Domain Account

Associate with Domain Account

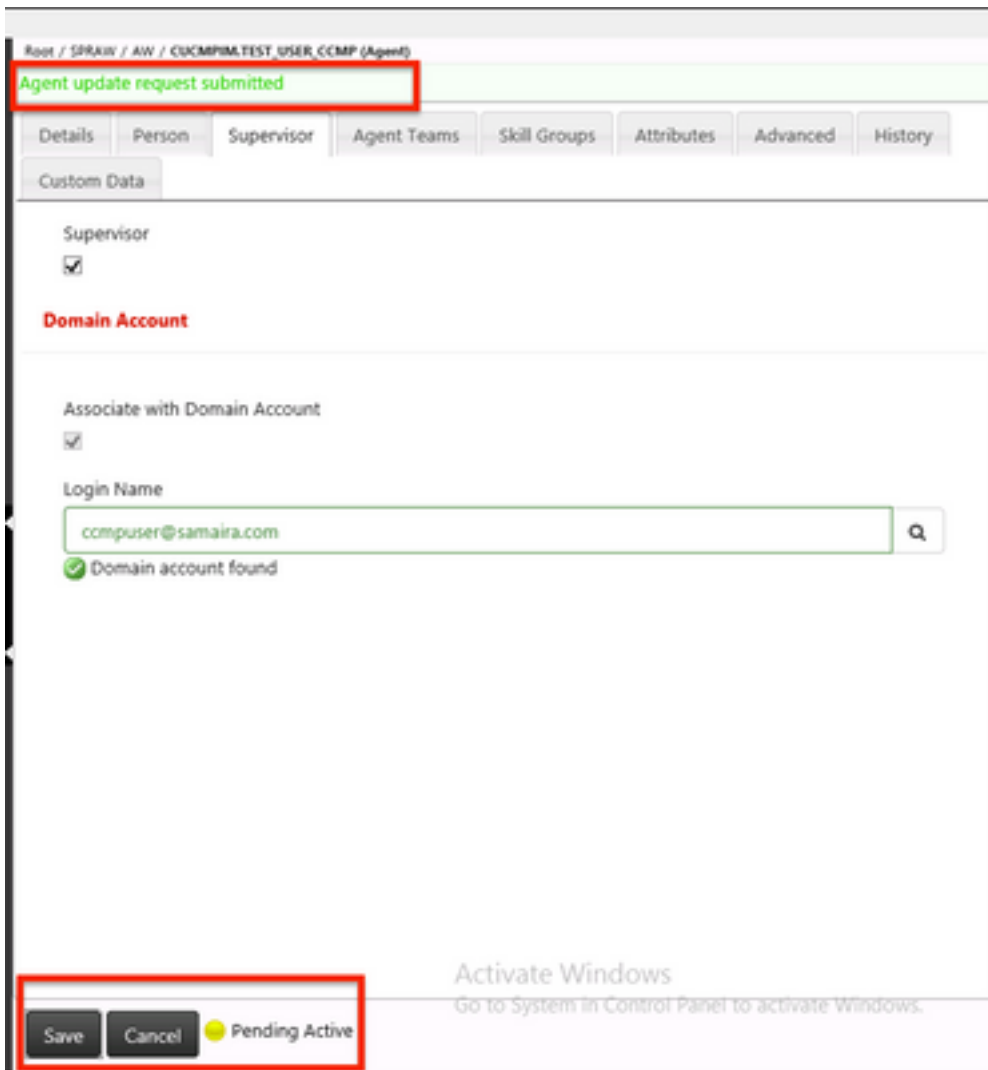
Login Name
ccmpuser@samaira.com

Domain account found

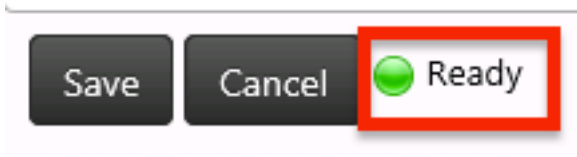
Save Cancel Ready

Activate Windows
Go to System in Control Panel to activate Windows.

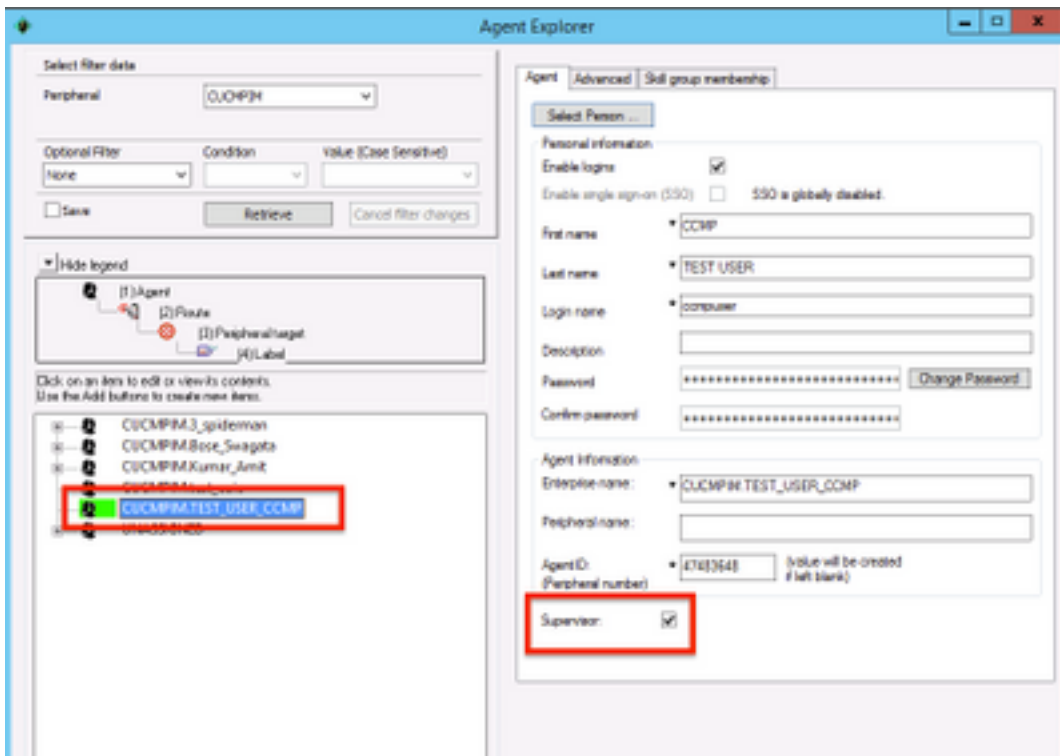
4.系统首先会说Agent更新请求已提交;黄色指示灯也显示“待处理活动”，如图所示；



5.最后，几秒后状态将更改为“就绪”，并提交更改。



6.即使是管理和数据服务器(AW)节点中的Configuration Manager，现在也将确认此代理帐户是Supervisor，如图所示；



故障排除

目前没有针对此配置故障排除信息。