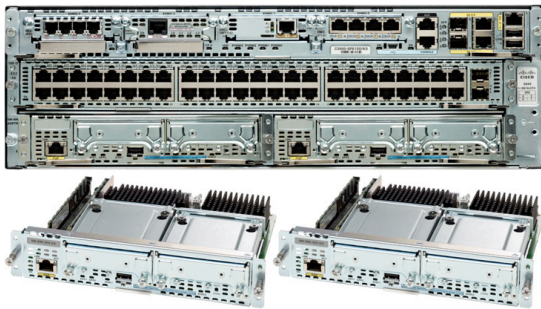


什么是 Cisco Unified Computing System Express?

Cisco Unified Computing System™ Express (UCS Express) 是一个融合计算、虚拟化和网络平台，用于托管精益分支机构中的基本基础设施服务和任务关键性业务应用程序。

这一平台由以下部分组成：

- Cisco® 服务就绪引擎 (SRE) x86 刀片服务器计算系统
- 由 VMware vSphere Hypervisor (ESXi) 支持的思科服务就绪引擎虚拟化 (SRE-V) 服务器虚拟化平台
- 具有多吉比特结构 (MGF) 背板交换机的思科第二代集成服务路由器 (ISR G2) 网络平台
- Cisco Integrated Management Controller Express (IMC Express) 刀片管理系统



Cisco UCS Express 最适合具有集中 IT 基础设施的多站点组织，这种组织出于性能、生存能力或合规性等方面的原因，需要在分支机构本地托管应用程序。它使得 Microsoft Windows Server 的多个虚拟实例能够直接在 ISR G2 机器中的专门通用 x86 刀片上运行。有了 Cisco UCS Express，多站点组织可以提高业务灵活性，降低总体拥有成本 (TCO)，并从其分支机构基础设施获得更大的价值。

Cisco UCS Express 的功能

Single-Device 整合

Cisco ISR G2 用作 Cisco UCS Express 的网络平台。ISR G2 提供：

- 用于容纳 x86 刀片服务器的紧凑型扩展柜
- 用于连接虚拟服务器的多吉比特交换机
- 整合所有分支机构服务的平台

紧凑型 x86 刀片服务器

思科 SRE 刀片用作 Cisco UCS Express 的计算平台。SRE 刀片提供：

- 有效利用能源的模块化刀片服务器
- 无需线路的简单快速硬件设置
- 用于精益分支机构的大小合适的硬件的配置文件
- 虚拟化平台的按需部署

服务器虚拟化

思科 SRE-V 用作 Cisco UCS Express 的虚拟化平台。SRE-V 提供：

- 企业级和生产级的裸机管理程序
- 改进应用程序的运行时间和故障恢复时间
- 新的或现有应用程序的更短部署时间

专用刀片管理

Cisco IMC Express 是 Cisco UCS Express 的硬件管理控制器。IMC Express 提供：

- 多个 SRE 刀片的 Lights-out 管理
- 命令行界面和 GUI 管理控制台
- Cisco UCS 系列的一致设备管理

Microsoft Windows Server 平台

Cisco SRE 刀片和 SRE-V 已经通过了以下 Microsoft Windows Server 认证：

- Microsoft Windows Hardware Quality Labs (WHQL)
- Microsoft Server Virtualization Validation Program (SVVP)

Cisco UCS Express 优点

SRE-V 提供的物理服务器整合机会、SRE 刀片提供的大小合适的硬件的配置文件以及在 Cisco IOS® 软件中可用的分支机构服务的丰富集合 — 所有这些都集成和容纳在一个机箱中，这使得具有 Cisco UCS Express 的 Cisco ISR G2 成为精益分支机构的理想全内置平台。此解决方案提供了许多优点，包括以下几项。

较低的总拥有成本

Cisco UCS Express 减少了资金支出和运营成本：

- 减少了服务器现场部署和装运成本
- 降低了电源、冷却、布线和空间成本
- 没有服务器硬件和虚拟化支持成本

在分支机构提高运营效率

Cisco UCS Express 提供灵活性来满足不断变化的业务需要：

- 新的应用程序可快速部署在虚拟化的平台上。
- 整合的无线基础设施减少了操作负担。
- 刀片服务器加速和简化了物理服务器设置。

基础设施投资的保护

Cisco UCS Express 使分支机构 IT 基础设施能通过未来的考验：

- 您可以将 ISR G2 上可用的插槽用于服务器应用程序。
- 您的 Cisco SMARTnet® 涵盖了 SRE 硬件和 SRE-V 支持。
- 无需进行基础设施变更来部署新应用程序。