

E1 Alarm Troubleshooting Flowchart

Contents

[Introduction](#)

[Prerequisites](#)

[Requirements](#)

[Componentes Utilizados](#)

[Conventions](#)

[Fluxograma](#)

[Informações Relacionadas](#)

[Introduction](#)

Para ver mais informações sobre as indicações de alarme, consulte [Troubleshooting de Alarme E1](#). Clique nas informações em vermelho para passar ao próximo fluxograma.

[Prerequisites](#)

[Requirements](#)

Não existem requisitos específicos para este documento.

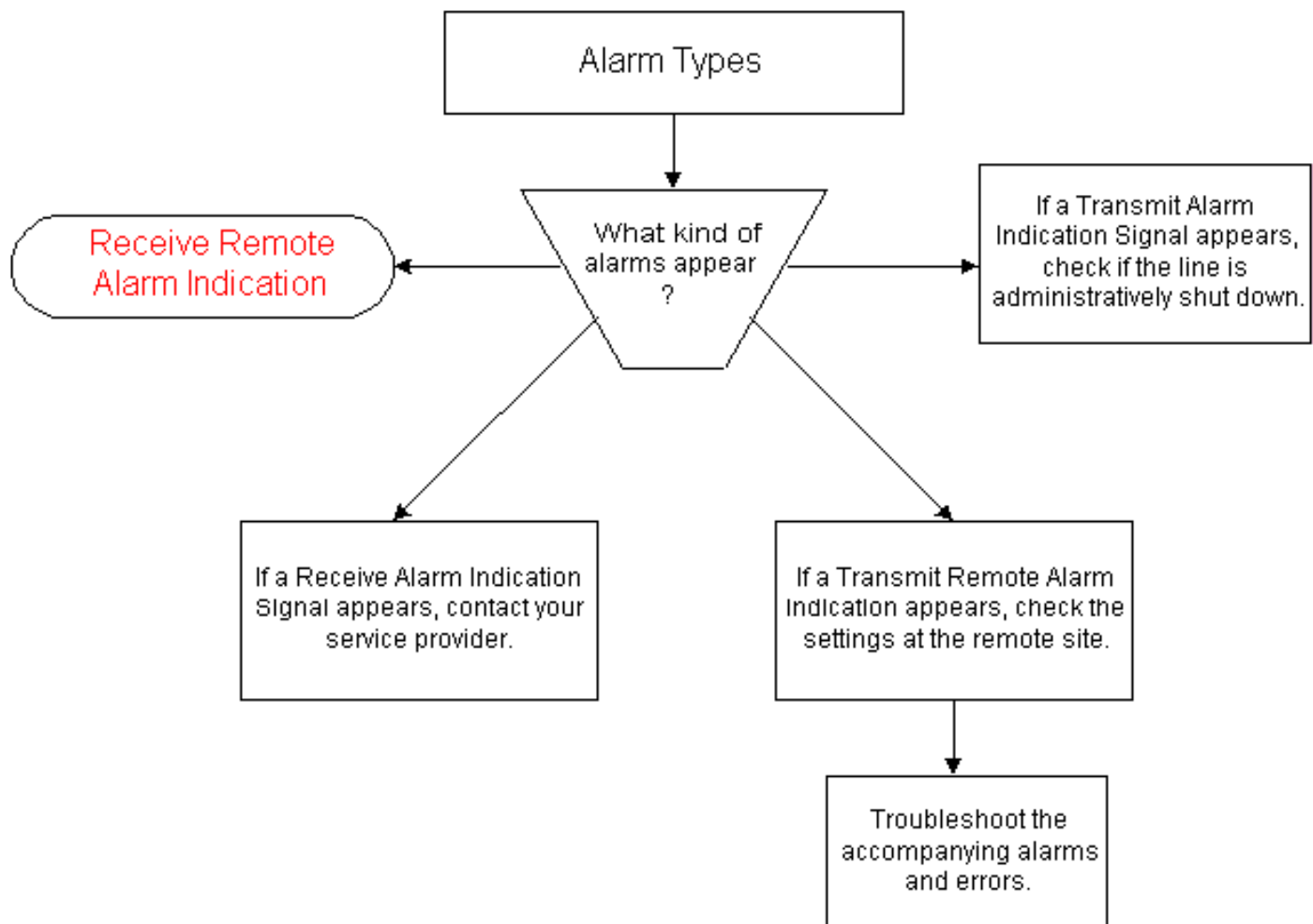
[Componentes Utilizados](#)

Este documento não se restringe a versões de software e hardware específicas.

[Conventions](#)

For more information on document conventions, refer to the [Cisco Technical Tips Conventions](#).

[Fluxograma](#)



Informações Relacionadas

- [Troubleshooting de E1](#)
- [Troubleshooting de T1 Layer 1](#)
- [Troubleshooting de Evento de Erro E1](#)
- [Troubleshooting PRI E1](#)
- [Testes Forçados de Loopback de Plugue para Linhas E1](#)
- [Suporte Técnico - Cisco Systems](#)