

# Instalar e Configurar o FindIT Network Manager e o FindIT Network Probe no Oracle VM VirtualBox Manager

## Objetivo

O Cisco FindIT Network Management fornece ferramentas que ajudam você a monitorar, gerenciar e configurar facilmente seus dispositivos de rede Cisco das séries 100 a 500, como switches, roteadores e pontos de acesso sem fio (WAPs) usando seu navegador da Web. Ele também notifica você sobre notificações de dispositivos e suporte da Cisco, como disponibilidade de novo firmware, status do dispositivo, atualizações de configurações de rede e quaisquer dispositivos conectados que não estejam mais na garantia ou cobertos por um contrato de suporte.

O FindIT Network Management é um aplicativo distribuído composto de dois componentes ou interfaces separados: um ou mais testes conhecidos como FindIT Network Probe e um único gerente chamado FindIT Network Manager.

Uma instância do FindIT Network Probe instalada em cada local na rede executa a descoberta de rede e se comunica diretamente com cada dispositivo da Cisco. Em uma única rede local, você pode optar por executar uma instância autônoma do FindIT Network Probe. No entanto, se sua rede tiver vários locais, você poderá instalar o FindIT Network Manager em um local conveniente e associar cada teste ao gerente. Na interface do gerente, você pode obter uma visão de alto nível do status de todos os sites da sua rede e se conectar à Sonda instalada em um site específico quando desejar exibir informações detalhadas desse site.

Este artigo fornece instruções sobre como instalar e configurar o FindIT Network Manager e o FindIT Network Probe usando o Oracle VM VirtualBox Manager.

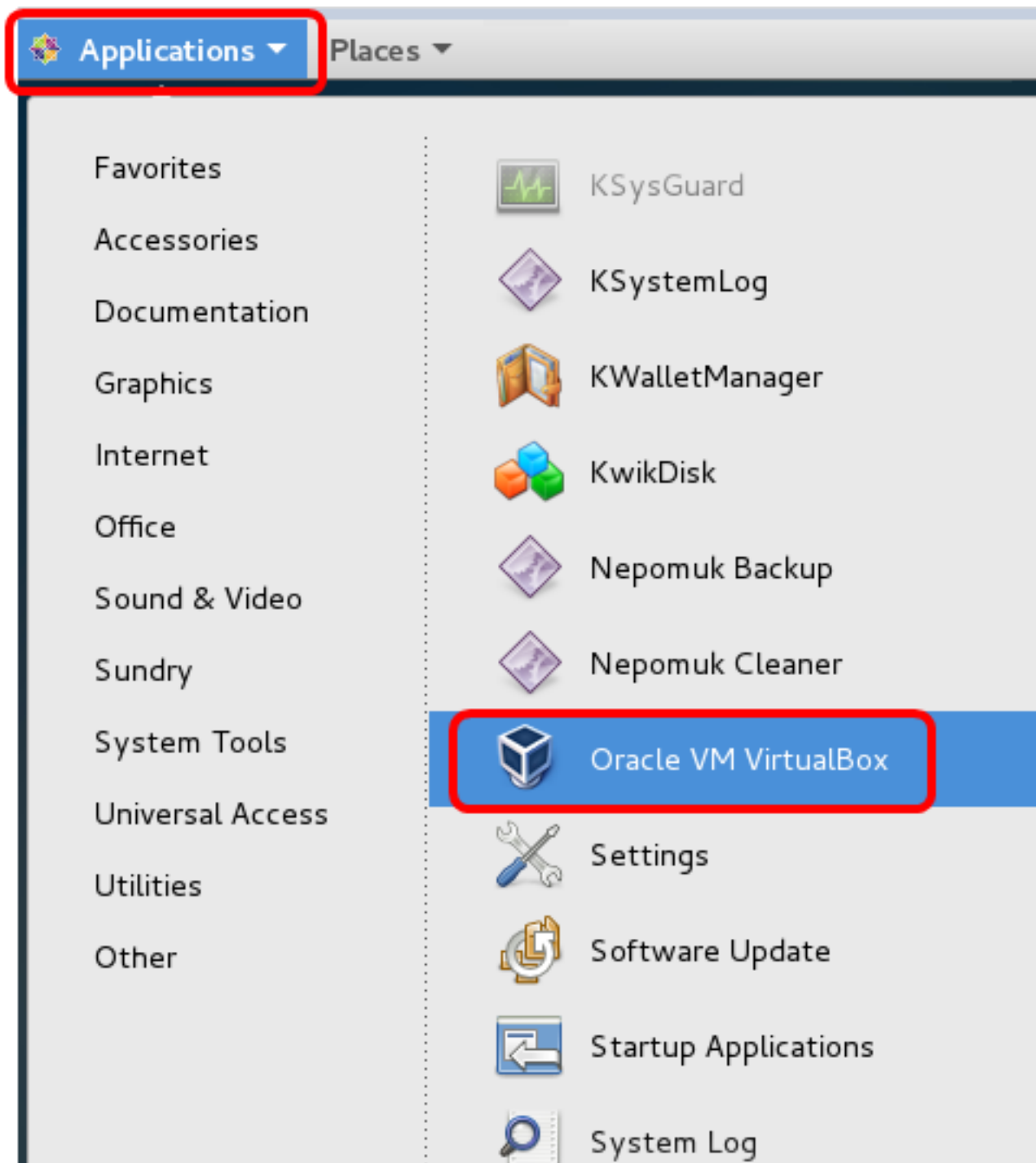
## Instalar o FindIT Network Manager no Oracle VM VirtualBox Manager

### Instalar o FindIT Network Manager

Siga estas etapas para implantar a imagem da máquina virtual (VM) do Open Virtual Appliance (OVA) no Oracle VM VirtualBox Manager.

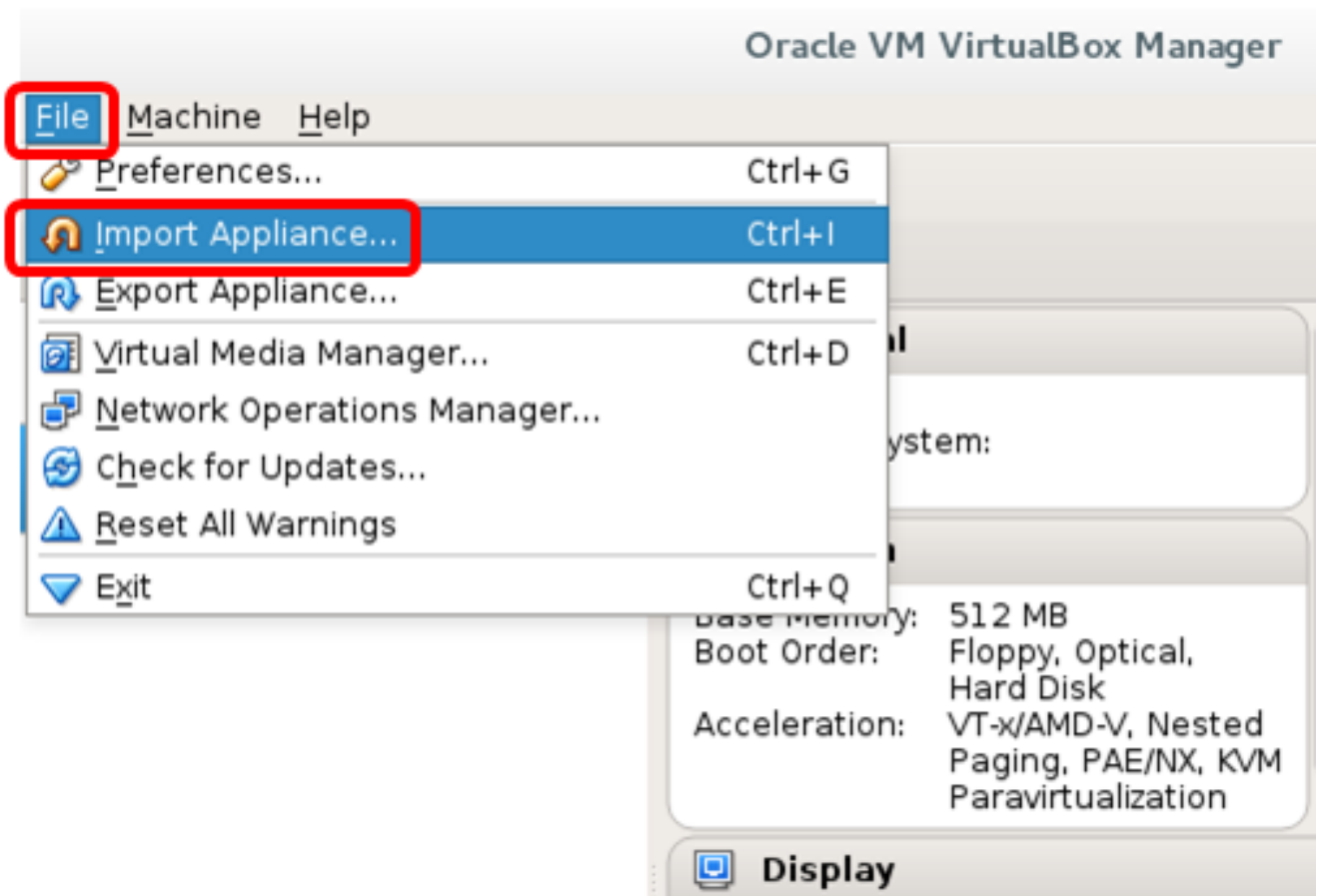
Etapa 1. Baixe a imagem da VM OVA do FindIT Network Manager do [site Cisco Small Business](#).

Etapa 2. Execute o Oracle VM VirtualBox Manager em seu servidor ou computador.



**Note:** Neste exemplo, o sistema operacional CentOS 7 é usado.

Etapa 3. Clique em **Arquivo > Importar aplicativo**.



Etapa 4. Clique no botão **Procurar**.

## Import Virtual Appliance

### Appliance to import

VirtualBox currently supports importing appliances saved in the Open Virtualization Format (OVF). To continue, select the file to import below.



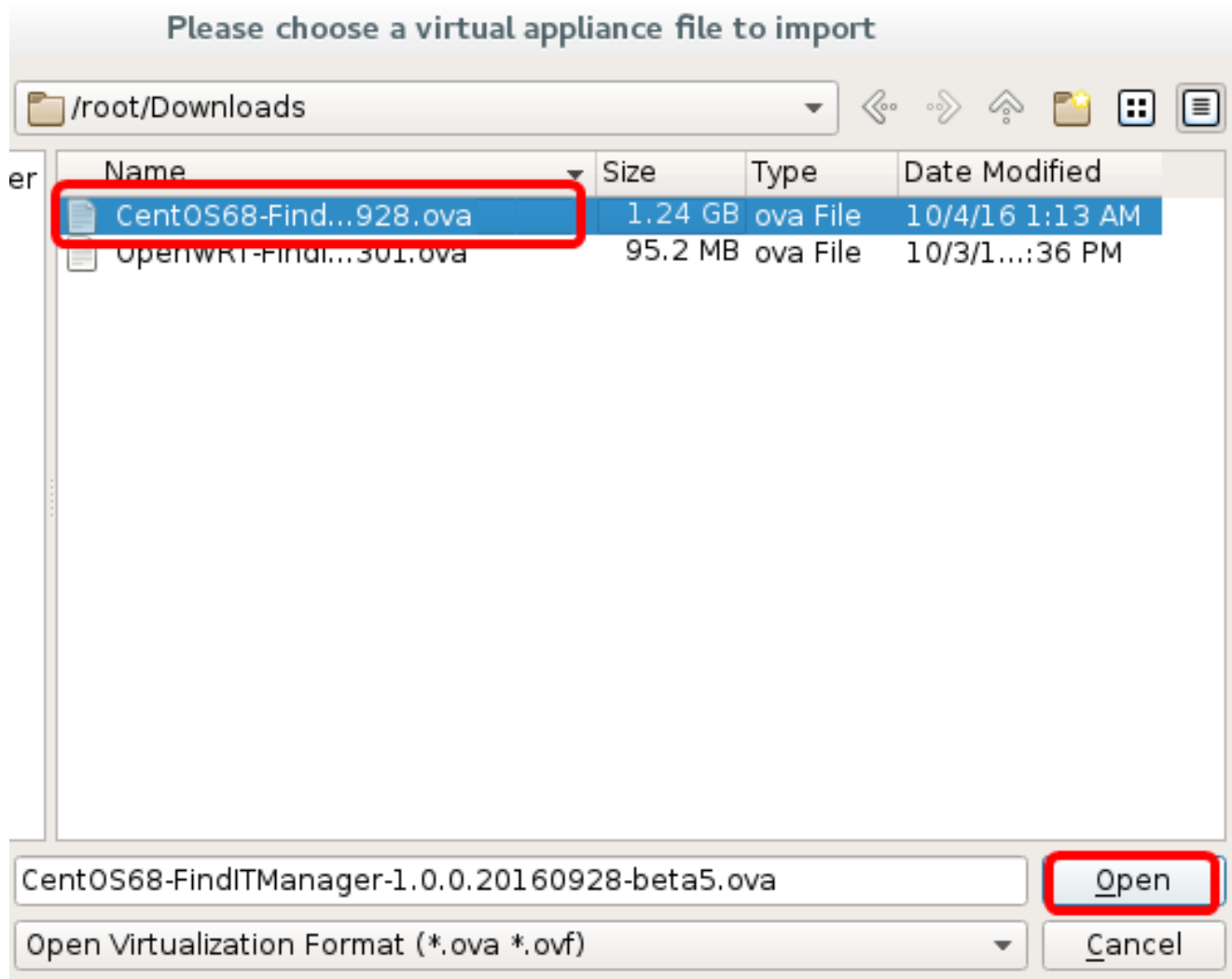
Expert Mode

< Back

Next >

Cancel

Etapa 5. Clique na imagem OVA baixada na Etapa 1 e clique em **Abrir**.



Etapa 6. Clique em Avançar para continuar.

## Import Virtual Appliance

### Appliance to import

VirtualBox currently supports importing appliances saved in the Open Virtualization Format (OVF). To continue, select the file to import below.

Downloads/CentOS68-FindITManager-1.0.0.20160928.ova



Expert Mode

< Back

Next >








Cancel

Passo 7. (Opcional) Clique duas vezes no campo *Nome* para alterar o nome do aplicativo.

## Import Virtual Appliance

### Appliance settings

These are the virtual machines contained in the appliance and the suggested settings of the imported VirtualBox machines. You can change many of the properties shown by double-clicking on the items and disable others using the check boxes below.

Description	Configuration
Virtual System 1	
 Name	FindIT Network Manager
 Guest OS Type	 Red Hat (64-bit)
 CPU	1
 RAM	2048 MB
 Floppy	<input checked="" type="checkbox"/>
 DVD	<input checked="" type="checkbox"/>

Reinitialize the MAC address of all network cards

Appliance is not signed

Restore Defaults

< Back

Import

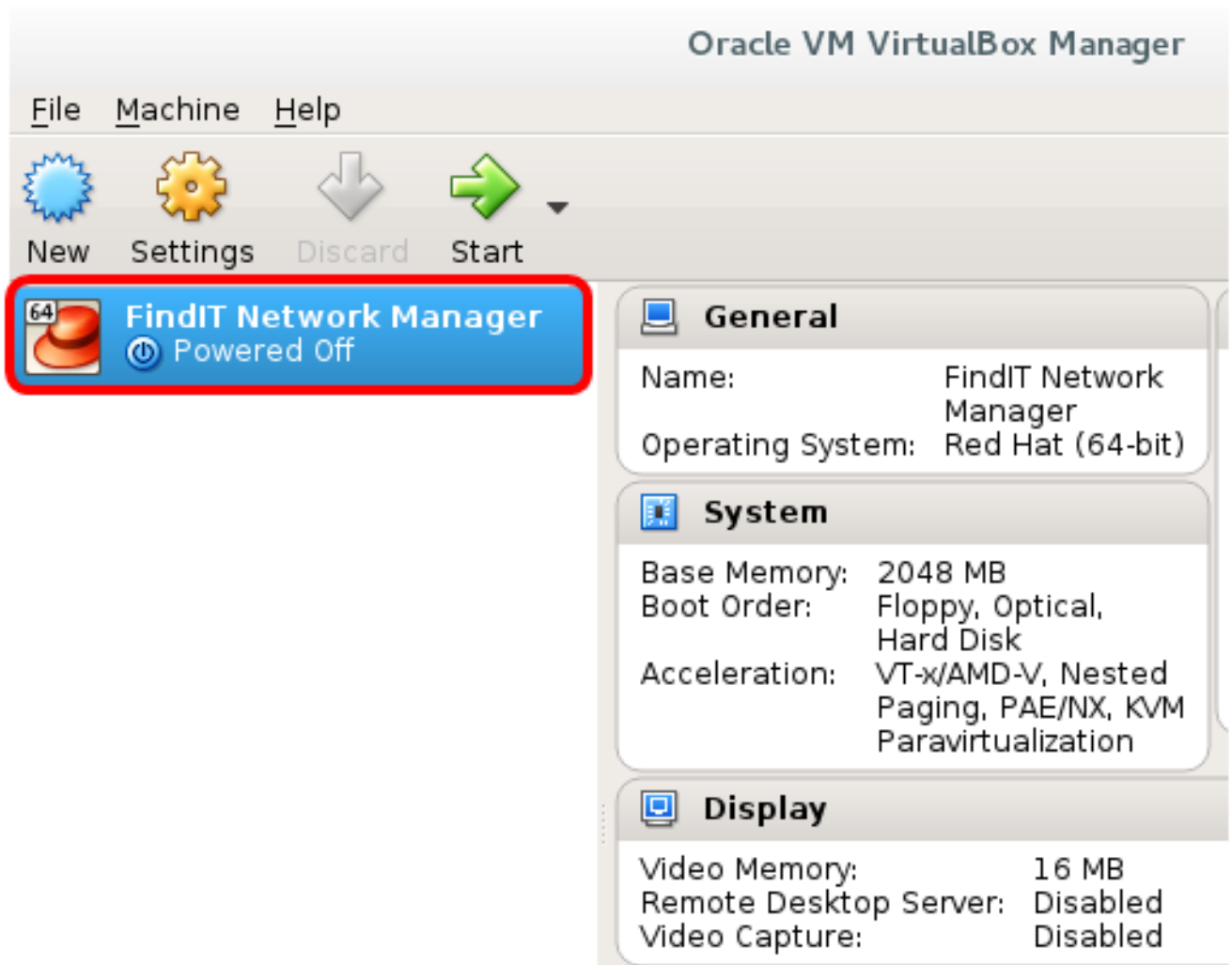
Cancel

**Note:** Neste exemplo, o FindIT Network Manager é usado.

Etapa 8. Clique em **Importar**.

**Note:** O FindIT Network Manager será exibido na lista de máquinas virtuais depois de implantado com êxito.

Etapa 9. No painel esquerdo, clique para escolher o dispositivo FindIT Network Manager implantado.



Etapa 10. Clique em **Iniciar** para acessar o console da VM.

## Configurar o FindIT Network Manager implantado

Quando a implantação do FindIT Network Manager for concluída usando sua máquina virtual preferida, siga as etapas abaixo para configurar a VM.

Etapa 1. Acesse o console da VM FindIT Network Manager.

Etapa 2. Faça login no console usando o nome de usuário e a senha padrão: `cisco/cisco`.

```
FindITManager login: cisco  
Password: cisco
```

Etapa 3. Quando for solicitado a alterar a senha da conta `cisco`, digite a senha atual.



```
CentOS release 6.8 (Final)
Kernel 2.6.32-642.3.1.el6.x86_64 on an x86_64

FindITManager login: cisco
Password:
You are required to change your password immediately (root enforced)
Changing password for cisco.
(current) UNIX password:
```

Etapa 4. Digite e digite novamente a nova senha para a conta cisco.

```
CentOS release 6.8 (Final)
Kernel 2.6.32-642.3.1.el6.x86_64 on an x86_64

FindITManager login: cisco
Password:
You are required to change your password immediately (root enforced)
Changing password for cisco.
(current) UNIX password:
New password:
Retype new password: _
```

Os endereços GUI de DHCP IP Address (Endereço IP DHCP) e Administration (Administração) serão exibidos.

```
CentOS release 6.8 (Final)
Kernel 2.6.32-642.3.1.el6.x86_64 on an x86_64

FindITManager login: cisco
Password:
You are required to change your password immediately (root enforced)
Changing password for cisco.
(current) UNIX password:
New password:
Retype new password:

-----
FindIT Manager (1.0.0.20160928-beta)
Powered by CentOS release 6.8 (Final)

IP Address: 192.168.1.101      Administration GUI: https://192.168.1.101
Enter 'sudo config_vm' to change platform settings and set a static IP a
-----
[cisco@FindITManager ~]$_
```

**Note:** Neste exemplo, o endereço IP do FindIT Network Manager é 192.168.1.101 e o endereço da GUI de administração é <https://192.168.1.101>.

Etapa 5. Digite o comando **sudoconfig\_vm** para iniciar o assistente de configuração inicial.

```
[cisco@FindITManager cisco]$ sudo config_vm
```

Etapa 6. Digite a senha para sudo. A senha padrão é cisco. Se você a alterou, digite a nova senha.

```
[cisco@FindITManager ~]$ cd /opt/cisco  
[cisco@FindITManager cisco]$ sudo config_vm  
[sudo] password for cisco:
```

Passo 7. Digite **y** para Sim ou **n** para Não no assistente de configuração para configurar o Nome de host, Rede, servidor NTP e Fuso horário.

```
Config a hostname ? (y/n) : y
```

Etapa 8. (Opcional) Se o DHCP for especificado ao configurar a rede, insira o comando **ifconfig** para verificar o endereço IP atribuído e lembre-se dele. Um IP estático também pode ser configurado.

```
[cisco@FindITManager cisco]$ ifconfig
```

Você deve ter concluído a instalação do FindIT Network Manager em sua VM.

Para saber como acessar e definir as configurações iniciais do FindIT Network Manager, clique [aqui](#) para obter instruções.

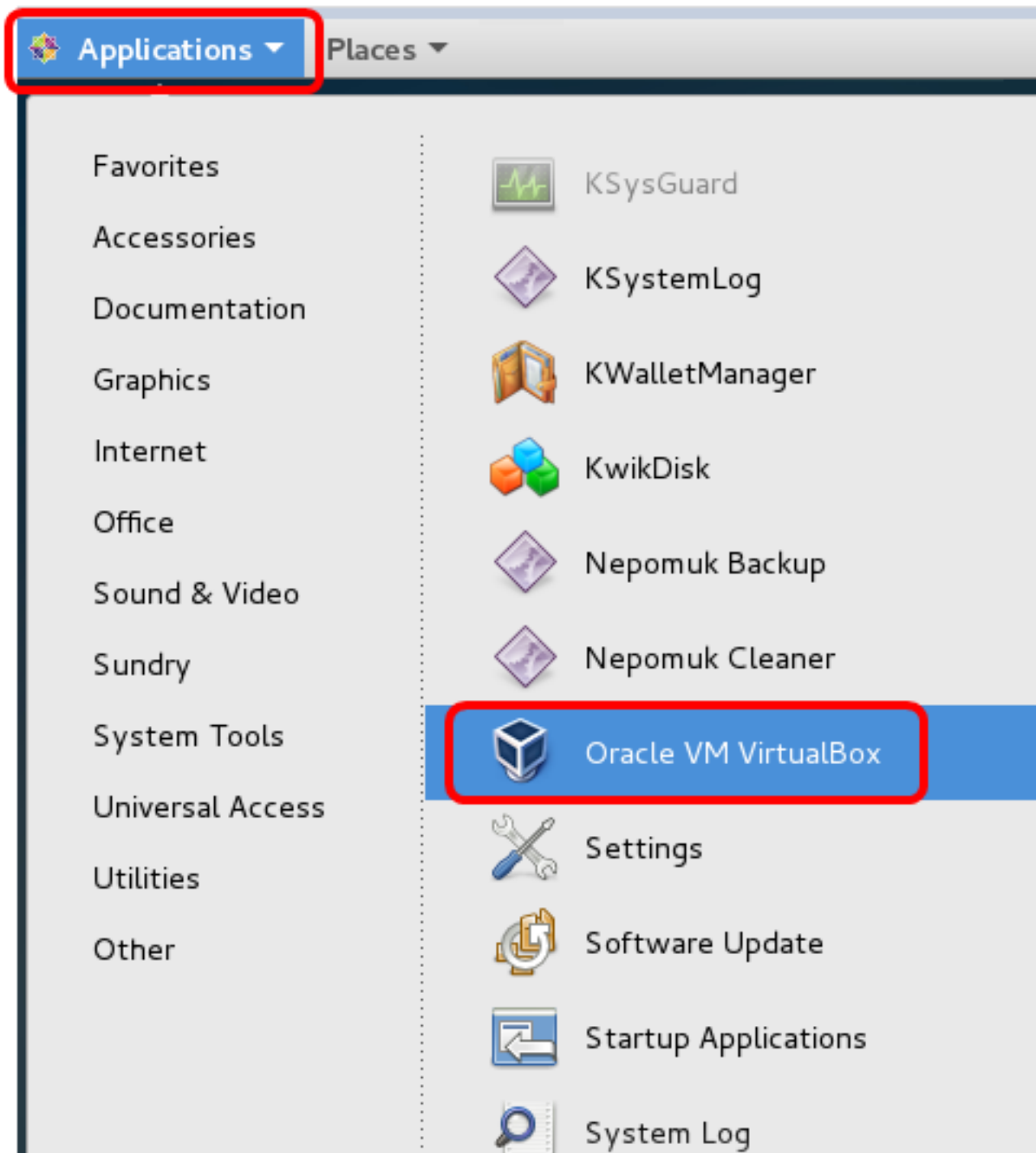
## Instalar o FindIT Network Probe no Oracle VM VirtualBox Manager

### Instalar FindIT Network Probe

Siga estas etapas para implantar a imagem da VM OVA no Oracle VM VirtualBox Manager.

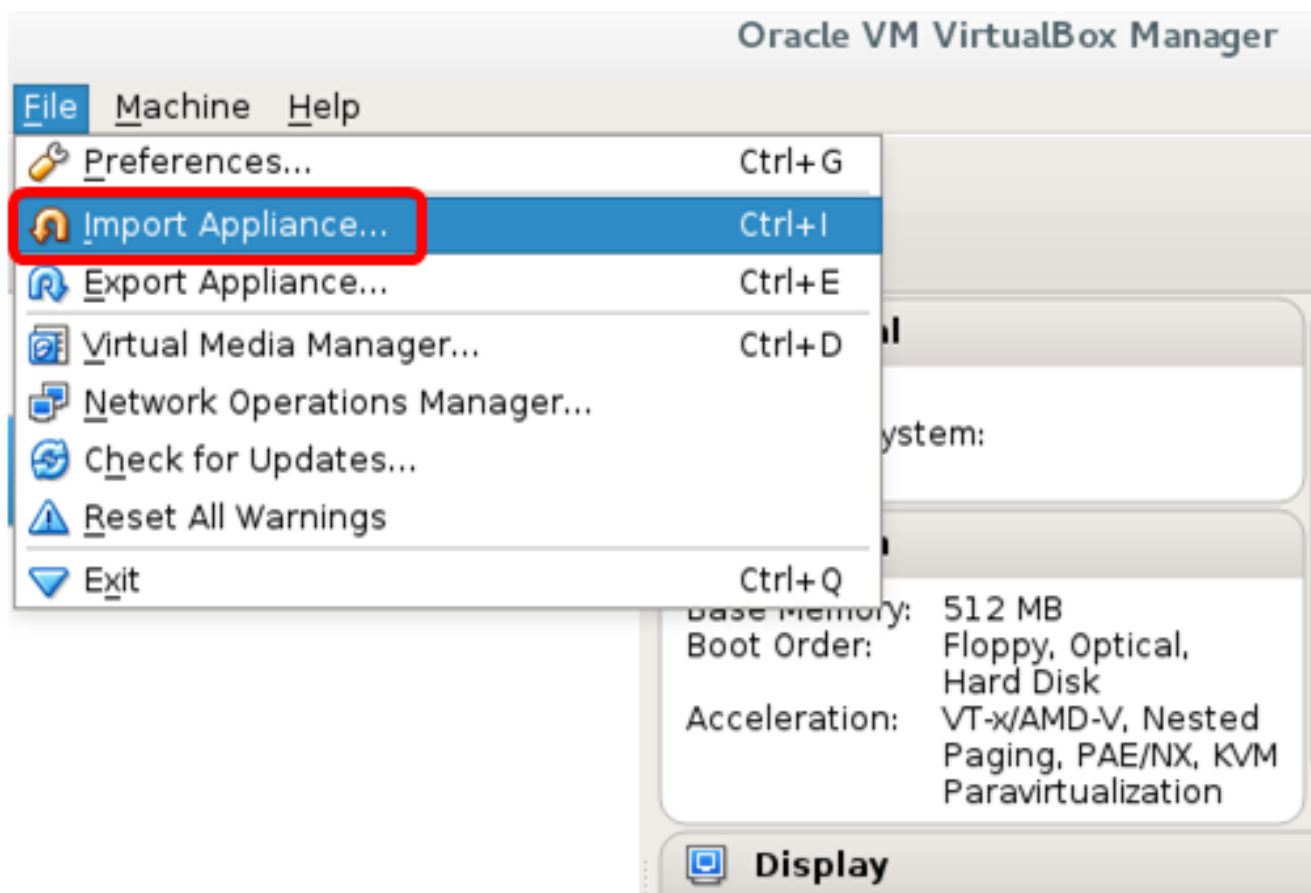
Etapa 1. Baixe a imagem da VM FindIT Network Probe OVA do [site Cisco Small Business](#).

Etapa 2. Execute o VirtualBox Manager em seu servidor ou computador.



**Note:** Neste exemplo, o sistema operacional CentOS 7 é usado.

Etapa 3. Clique em **Arquivo > Importar aplicativo**.



Etapa 4. Clique no botão **Procurar**.

## Import Virtual Appliance

### Appliance to import

VirtualBox currently supports importing appliances saved in the Open Virtualization Format (OVF). To continue, select the file to import below.

A red square icon representing a file selection or folder icon, located at the right end of the text input field.

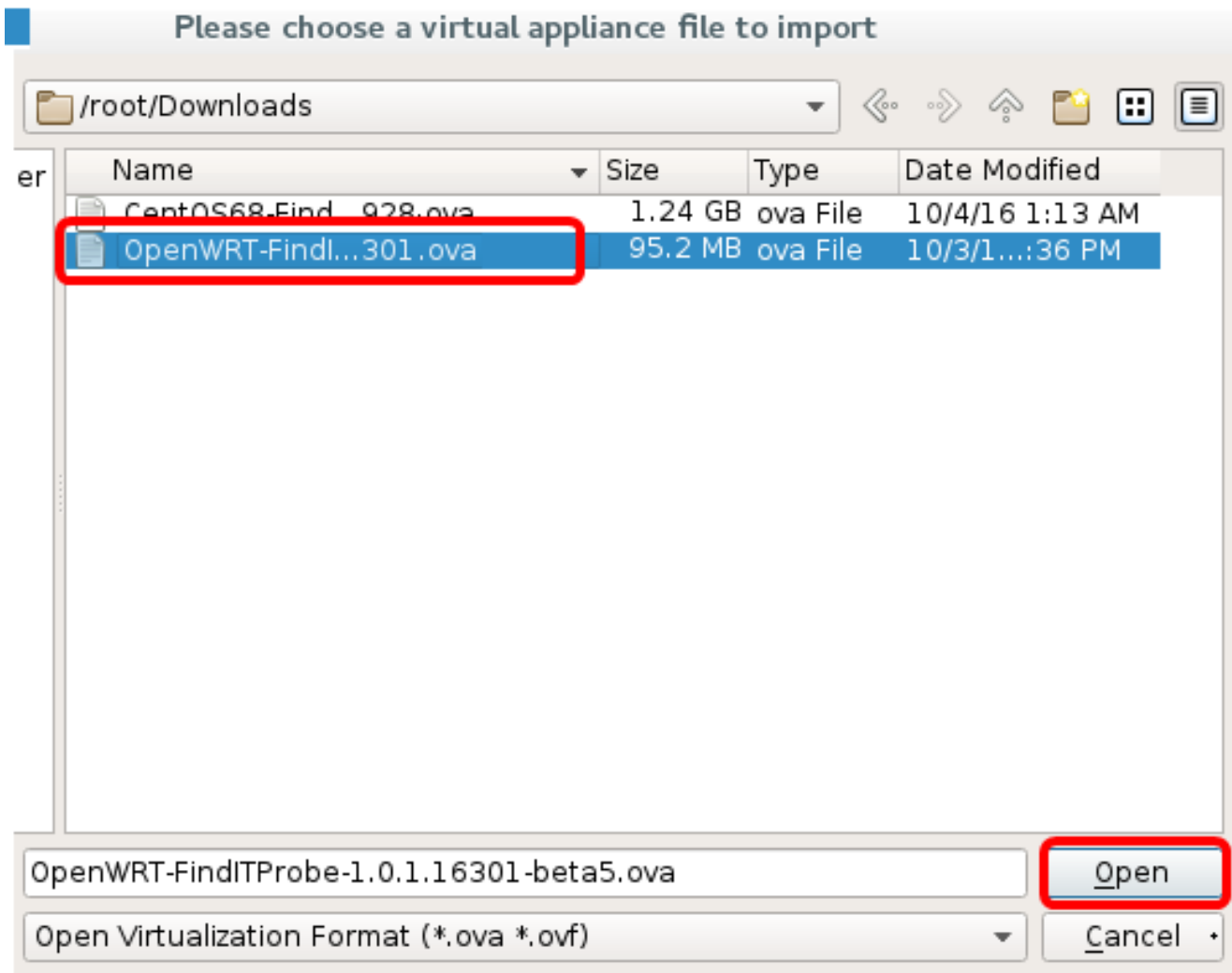
Expert Mode

< Back

Next >

Cancel

Etapa 5. Clique na imagem OVA baixada na Etapa 1 e clique em **Abrir**.



Etapa 6. Clique em Avançar para continuar.

## Import Virtual Appliance

### Appliance to import

VirtualBox currently supports importing appliances saved in the Open Virtualization Format (OVF). To continue, select the file to import below.

/root/Downloads/OpenWRT-FindITProbe-1.0.1.16301.ova



Expert Mode

< Back

Next >








Cancel

Passo 7. (Opcional) Clique duas vezes no campo *Nome* para alterar o nome do aplicativo.

## Import Virtual Appliance

### Appliance settings

These are the virtual machines contained in the appliance and the suggested settings of the imported VirtualBox machines. You can change many of the properties shown by double-clicking on the items and disable others using the check boxes below.

Description	Configuration
Virtual System 1	
 Name	FindIT Network Probe
 Guest OS Type	 Linux 2.6 / 3.x / 4.x (64-bit)
 CPU	1
 RAM	512 MB
 Network Adapter	<input checked="" type="checkbox"/> Intel PRO/1000 MT Desktop (...)
 Storage Controller (IDE)	PIIX4

Reinitialize the MAC address of all network cards

Appliance is not signed

Restore Defaults

< Back

Import

Cancel

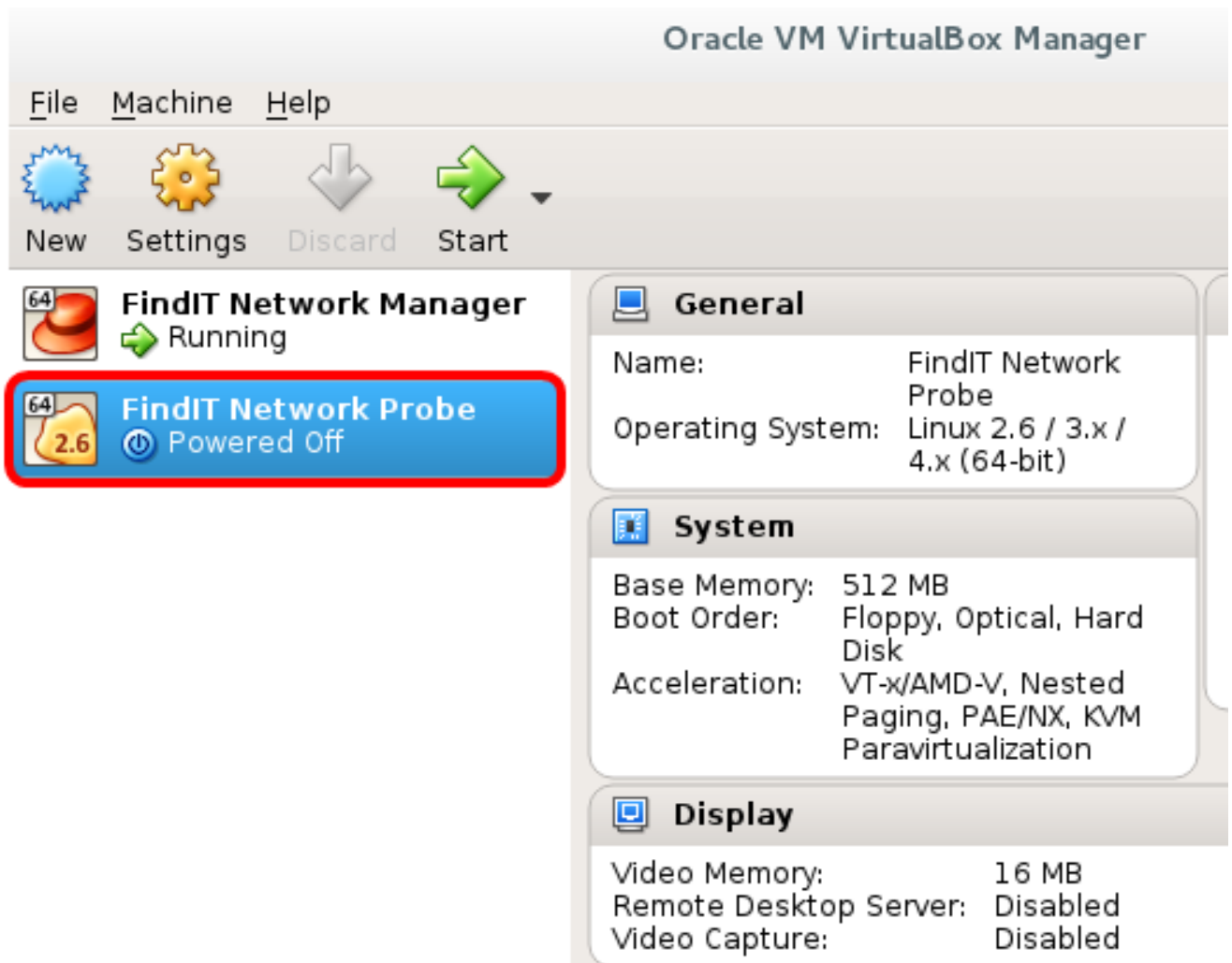
**Note:** Neste exemplo, o FindIT Network Probe é usado.

Etapa 8. Clique em **Importar**.

**Note:** O Probe de rede FindIT será exibido na lista de máquinas virtuais depois que ele for implantado com êxito.

Etapa 9. No painel esquerdo, clique para escolher o FindIT Network Probe appliance implantado.





Etapa 10. Clique em **Iniciar** para acessar o console da VM.

### Configurar a implantação LocalizarTI Sonda de rede

Quando a implantação for concluída, siga as etapas abaixo para configurar a VM.

Etapa 1. Acesse o console do FindIT Network Probe VM.

Etapa 2. Faça login no console usando o nome de usuário e a senha padrão: cisco/cisco.

**FindITProbe login: cisco**

**Password: cisco**

Você será solicitado a alterar a senha da conta cisco. Os endereços GUI de DHCP IP Address (Endereço IP DHCP) e Administration (Administração) serão exibidos.

```
BusyBox v1.23.2 (2016-09-02 17:15:18 CST) built-in shell (ash)

-----
FindIT Probe (1.0.1.16301)
Powered by OpenWrt CHAOS CALMER (15.05, r47955)

IP Address: 192.168.1.102   Administration GUI: https://192.
Enter 'config_vm' to change platform settings and set a stati
-----

Changing password for cisco
New password: _
```

**Note:** Neste exemplo, o endereço IP do FindIT Network Probe é 192.168.1.102.

Etapa 3. Digite e digite novamente a nova senha para a conta cisco.

```
Changing password for cisco
New password:
Retype password:
Password for cisco changed by cisco
cisco@FindITProbe:~# _
```

Etapa 4. (Opcional) Insira o comando **ifconfig** para encontrar o endereço IP do FindIT Network Probe.

```
cisco@FindITProbe:~# ifconfig
eth0      Link encap:Ethernet  HWaddr 00:0C:29:6F:2E:DD
          inet addr:192.168.1.102  Bcast:192.168.1.255  Mask:
          inet6 addr: fe80::20c:29ff:fe6f:2edd/64 Scope:Link
          inet6 addr: fec0::20c:29ff:fe6f:2edd/64 Scope:Site
          UP BROADCAST RUNNING MULTICAST  MTU:1500  Metric:1
          RX packets:149596 errors:0 dropped:0 overruns:0 fra
          TX packets:205206 errors:0 dropped:0 overruns:0 car
          collisions:0 txqueuelen:1000
          RX bytes:26494354 (25.2 MiB)  TX bytes:183876308 (1
lo        Link encap:Local Loopback
          inet addr:127.0.0.1  Mask:255.0.0.0
          inet6 addr: ::1/128 Scope:Host
          UP LOOPBACK RUNNING  MTU:65536  Metric:1
          RX packets:73994 errors:0 dropped:0 overruns:0 fram
          TX packets:73994 errors:0 dropped:0 overruns:0 carr
          collisions:0 txqueuelen:0
          RX bytes:33273411 (31.7 MiB)  TX bytes:33273411 (31
```

Agora você deve ter configurado o FindIT Network Probe na sua máquina.

Para saber como acessar e definir as configurações iniciais do FindIT Network Probe, clique [aqui](#) para obter instruções. Para saber como associar o FindIT Network Probe ao FindIT Network Manager, clique [aqui](#) para obter instruções.