

Gerencie planos e dispositivos de fábrica usando o Cisco Business Dashboard

Objetivo

A exibição Plano de fábrica no Cisco Business Dashboard Probe permite que você controle a localização física dos dispositivos de rede. Você pode carregar um plano para cada andar no prédio ou edifícios e posicionar cada um dos dispositivos de rede no plano. Isso ajuda a localizar facilmente os dispositivos se a manutenção for necessária.

O Plano de Chão é semelhante em operação ao Mapa de Topologia, e os dispositivos colocados no Plano de Chão podem ser operados da mesma forma que os dispositivos no Mapa de Topologia.

Este artigo fornece instruções sobre como gerenciar os Planos de Chão em seu Cisco Business Dashboard Network Probe e colocar dispositivos de rede de acordo com sua localização.

Versão do software aplicável

- CBD ([Data Sheet](#)) | 2.2 ([Download mais recente](#))

Gerenciar os planos de fábrica usando o Cisco Business Dashboard Probe

Criar um novo plano de chão

Etapa 1. Faça login na Interface de usuário do Cisco Business Dashboard Administration.

English ▼



Cisco Business Dashboard

User Name*

This field is required

Password*

Login

Etapa 2. Escolha Rede no painel de navegação.

Cisco Business Dashboard



Dashboard



Network



Inventory

Etapa 3. Clique na opção **Map** no canto superior esquerdo da GUI.



Cisco Business Dashboard

Map

List

Add Network

Etapa 4. Se você tiver várias redes, escolha a rede que deseja configurar e clique no botão **Gerenciar**.



Branch 1

Manage

Settings

Etapa 5. Escolha a guia **Planta baixa**.

☰ Cisco Business Dashboard

Organization: All Organizations ▾ Network: Branch 1 ▾

Topology **Floor Plan**

+ Add New Building

Etapa 6. Clique no botão **Add New Building**.

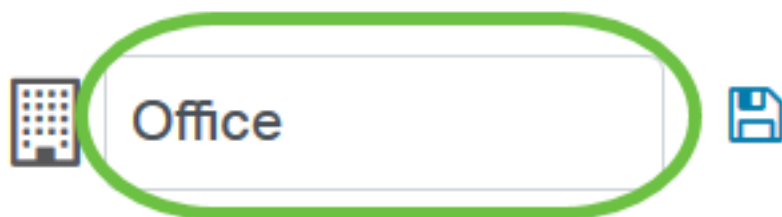
☰ Cisco Business Dashboard

Organization: All Organizations ▾ Network: Branch 1 ▾

Topology **Floor Plan**

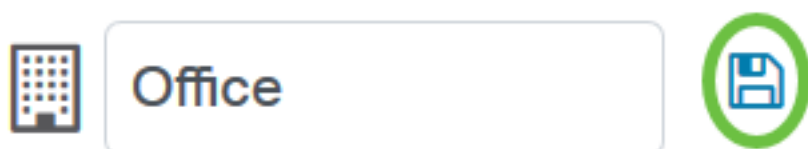
+ Add New Building

Passo 7. Digite um nome para o prédio que abriga o chão no campo *Novo prédio*.



Note: Neste exemplo, o Office é usado como o nome do edifício.

Etapa 8. Click **Save**.



Etapa 9. Arraste e solte um arquivo de imagem que contém a planta baixa na área de destino do novo andar. Os formatos de imagem suportados são *.png*, *.gif* e *.jpg*. O tamanho máximo da imagem é de até 500 KB.



Note: Como alternativa, você pode clicar na área de destino para carregar uma imagem do computador.

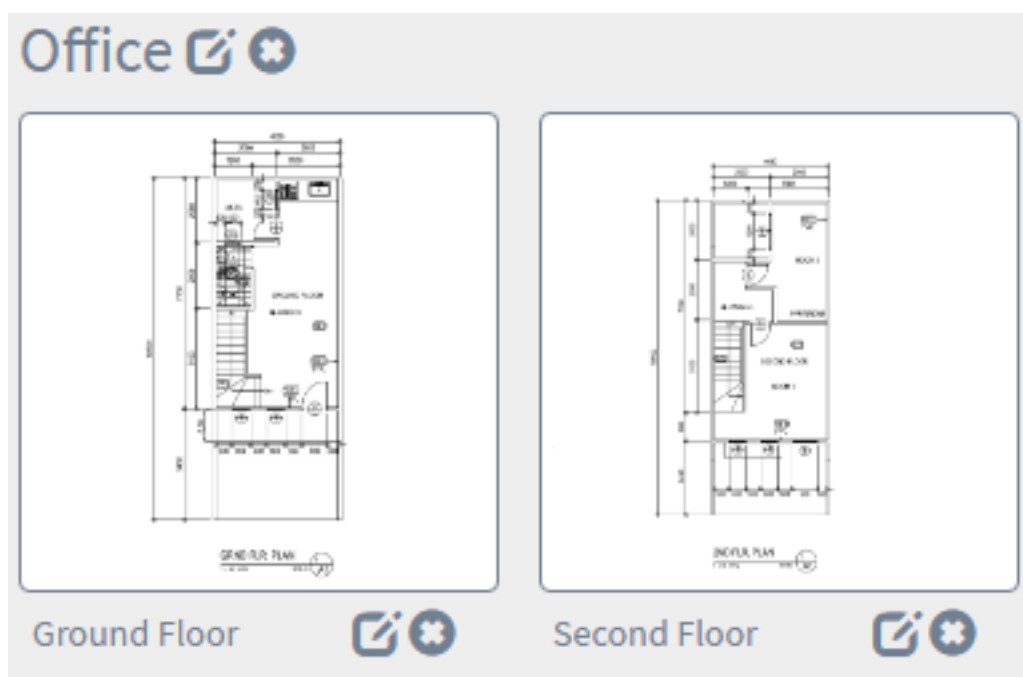
Etapa 10. Insira o nome do andar no campo *Novo andar*.



Note: Neste exemplo, Ground Floor é usado como o nome do andar.

Etapa 11. Click **Save**.

Etapa 12. Repita as etapas 6 a 7 para cada andar com dispositivos de rede.

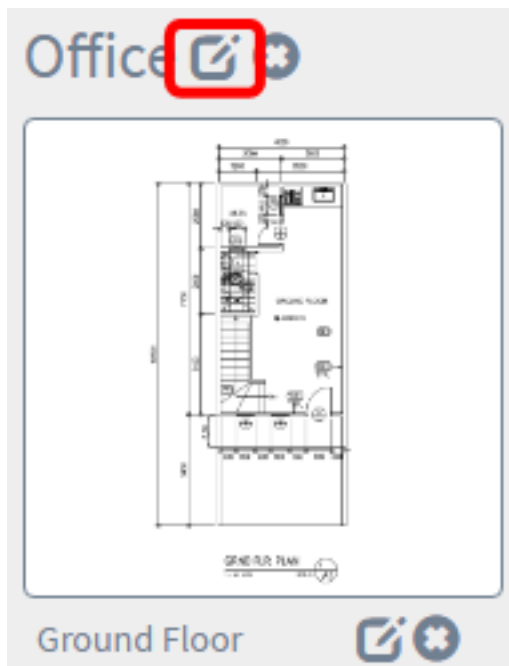


Etapa 13. Repita as etapas 3 a 8 para cada prédio.

Você deveria ter criado novos edifícios e plantas baixas.

Edite o Plano de Chão

Etapa 1. Clique no botão **Editar** ao lado do nome do edifício para editar um nome.

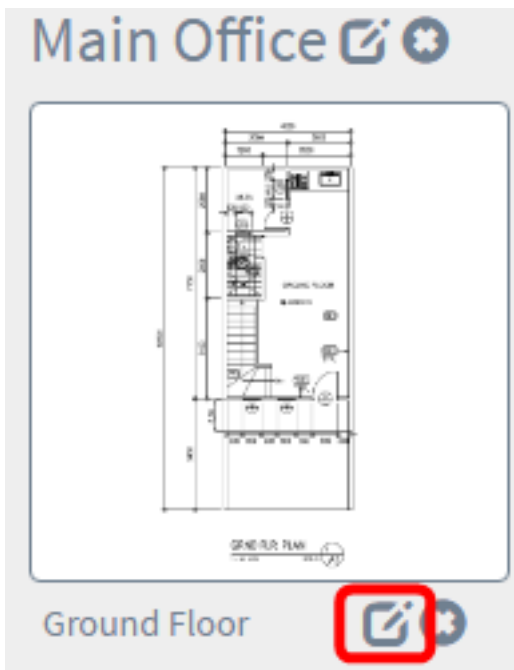


Etapa 2. Digite o novo nome do edifício no campo *Nome do edifício*.



Etapa 3. Clique no botão **Salvar**.

Etapa 4. Clique no botão **Editar** ao lado do nome do andar para editar um nome.



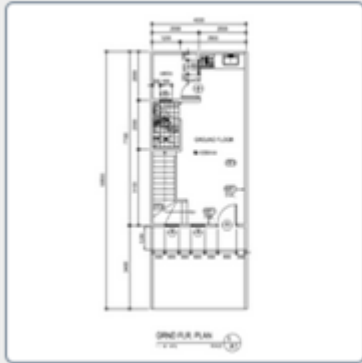
Etapa 5. Insira o novo nome de andar no campo *Floor Name* (*Nome do piso*).



Etapa 6. Clique no botão **Salvar**.

Agora você deve ter salvo as alterações em suas plantas baixas.

Main Office



First Floor

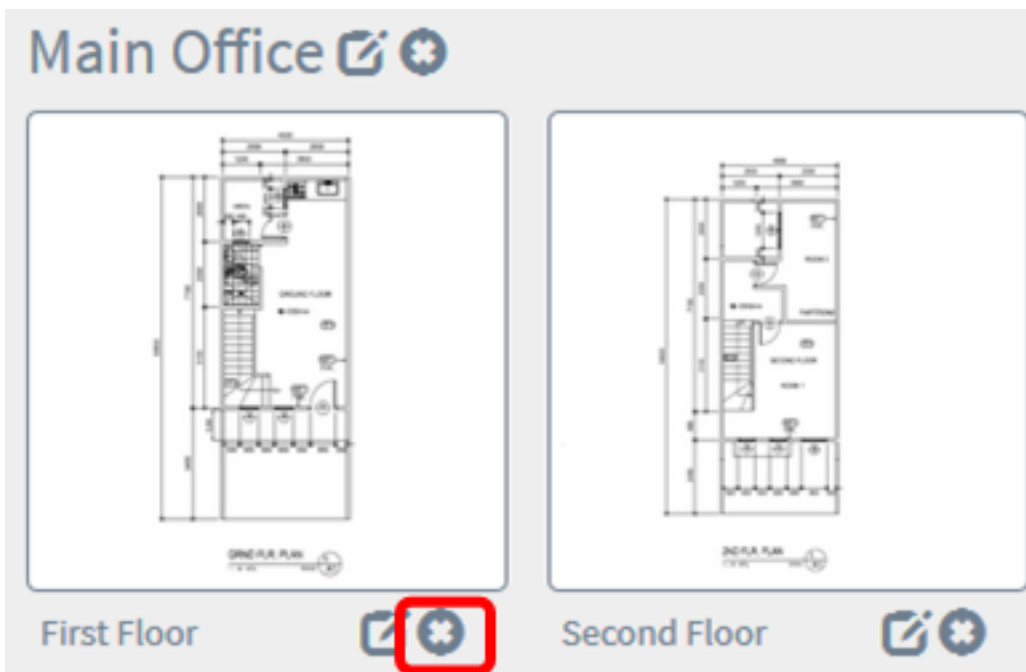


Second Floor



Remover um plano de chão

Etapa 1. Para excluir uma planta baixa, clique no ícone **Excluir** ao lado do nome da planta baixa que você deseja remover.



Etapa 2. Clique em **Ok** para continuar.

Delete Building ✕

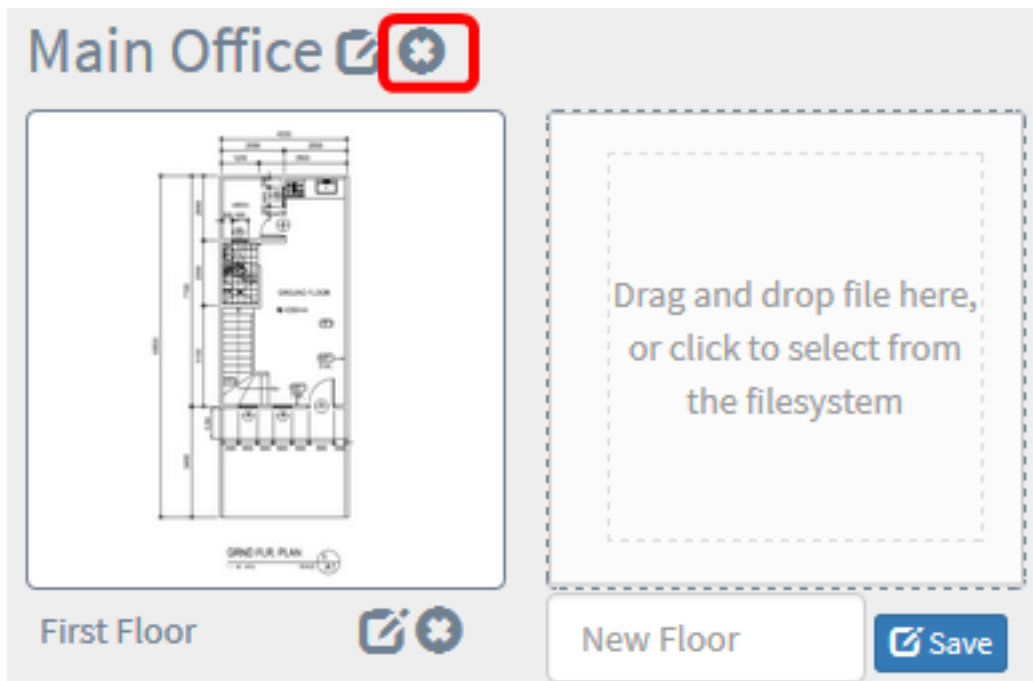


Do you really want to delete this floor?

Ok

Cancel

Etapa 3. Para excluir um edifício, clique no ícone **Excluir** ao lado do nome do edifício que você deseja remover.



Etapa 4. Clique em **Ok** para continuar.

Delete Building



Do you really want to delete the entire building?

Ok

Cancel

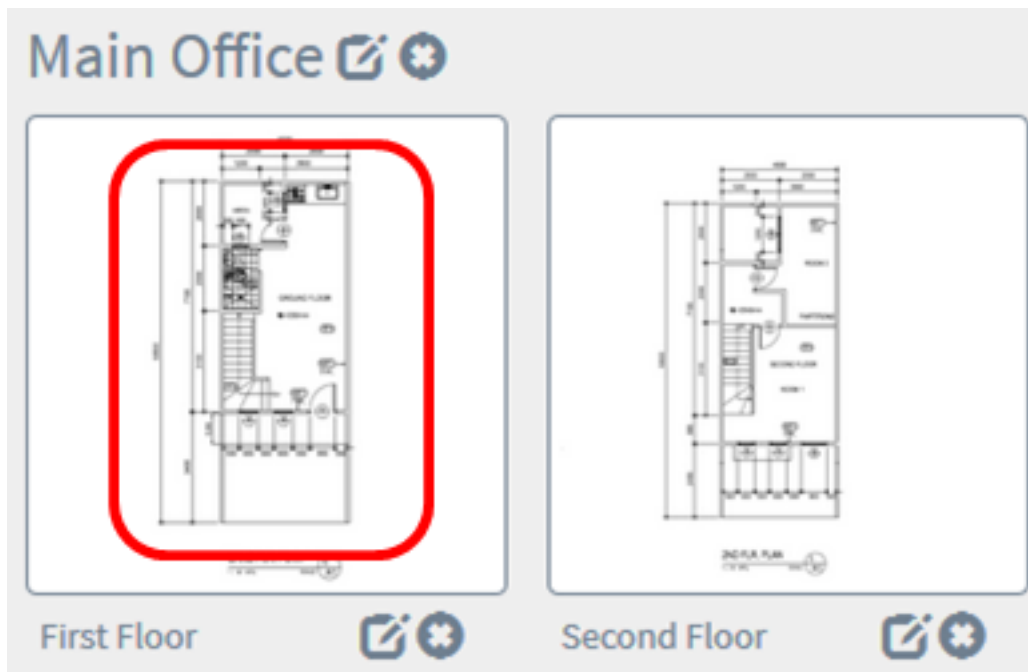
Você deveria ter removido suas plantas baixas.

Gerenciar dispositivos no plano inferior

Você pode gerenciar as plantas baixas do site e colocar seus dispositivos de rede para documentar a localização do dispositivo. As etapas a seguir o orientam nesse processo.

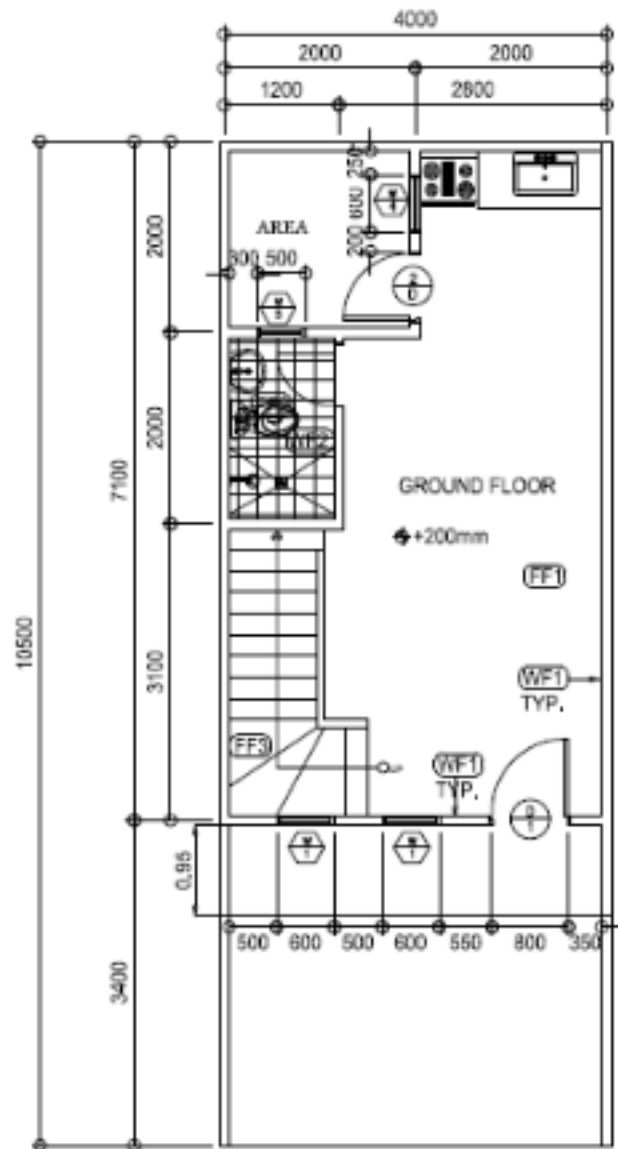
Adicionar dispositivos de rede em um plano de chão

Etapa 1. Clique em uma planta baixa.



Note: Neste exemplo, o primeiro andar do escritório principal é escolhido.

Etapa 2. Para colocar um dispositivo na planta baixa, insira o nome do dispositivo ou o endereço IP na caixa de pesquisa na parte inferior da tela. À medida que você digita, os dispositivos correspondentes serão exibidos. Os ícones de dispositivos com cinza representam dispositivos que já foram colocados em uma planta baixa.



GRND FLR. PLAN

1: 80 MTS.

SCALE



switch|



[switch1f47a8](#)
192.168.1.130



[switche6f4d3](#)
192.168.1.127



[switche6fa9f](#)
192.168.1.128

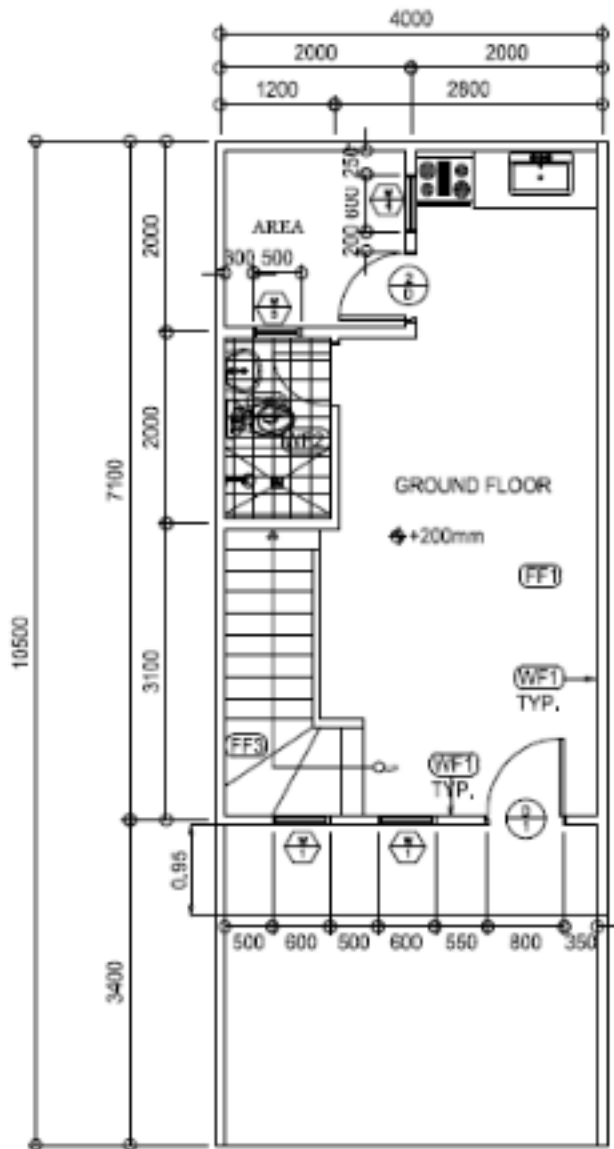
Note: Neste exemplo, o switch é usado para pesquisar.

Etapa 3. Clique em um dispositivo para adicioná-lo à planta baixa.



Note: Neste exemplo, o switch1f47a8 é escolhido.

O dispositivo escolhido será exibido na planta baixa.



GRND FLR. PLAN
1 : 80 MTS. SCALE: 1/A1

switch



Agora você deve ter adicionado dispositivos de rede à sua planta baixa.

Posicione os dispositivos de rede em uma planta baixa

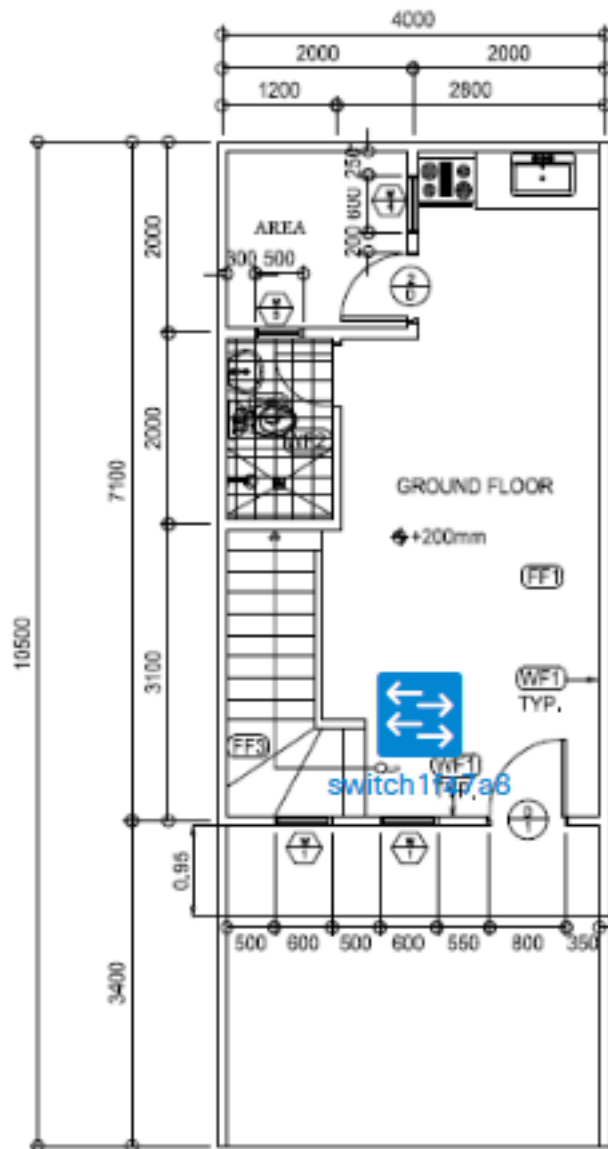
Etapa 1. Clique em um dispositivo para adicioná-lo à planta baixa.

Importante: Se você escolher um dispositivo que já foi colocado em outra planta baixa, ele será removido e adicionado a este.

Floor Plan / Main Office - First Floor




wap0a519e



GRND FLR. PLAN
1 : 80 MTS. SCALE: 1/A1

wap

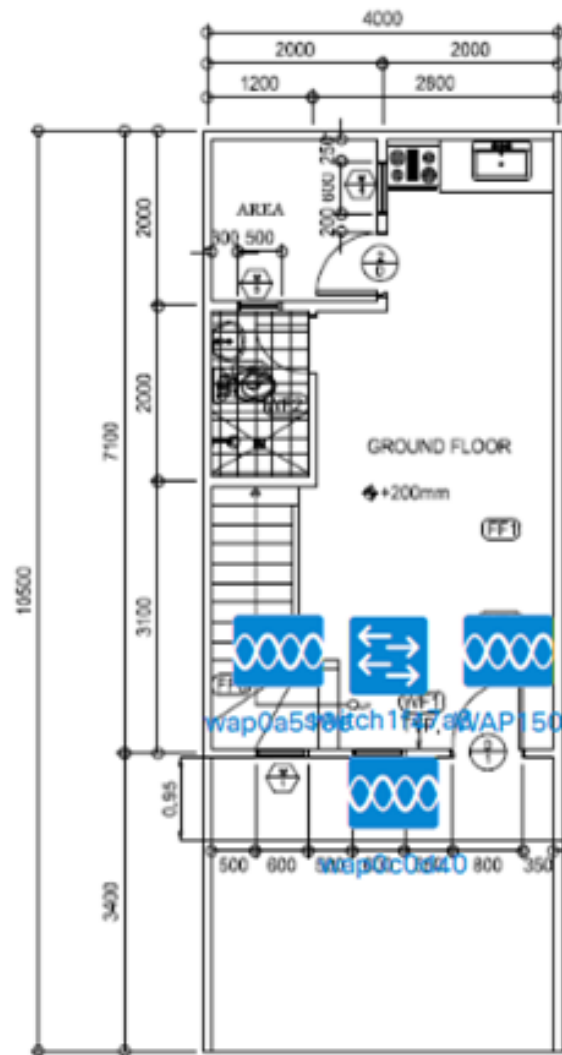

wap0a519e
192.168.1.157


wap150
192.168.1.123


wap0c0d40
192.168.1.126

Etapa 2. Clique e arraste o dispositivo para se mover para o local desejado na planta baixa.

Etapa 3. Repita as etapas 2 e 3 até que todos os dispositivos tenham sido adicionados à planta baixa.



GRND FLR. PLAN

1:80 MTL

SCALE




wap0a519e
192.168.1.157


wap150
192.168.1.123

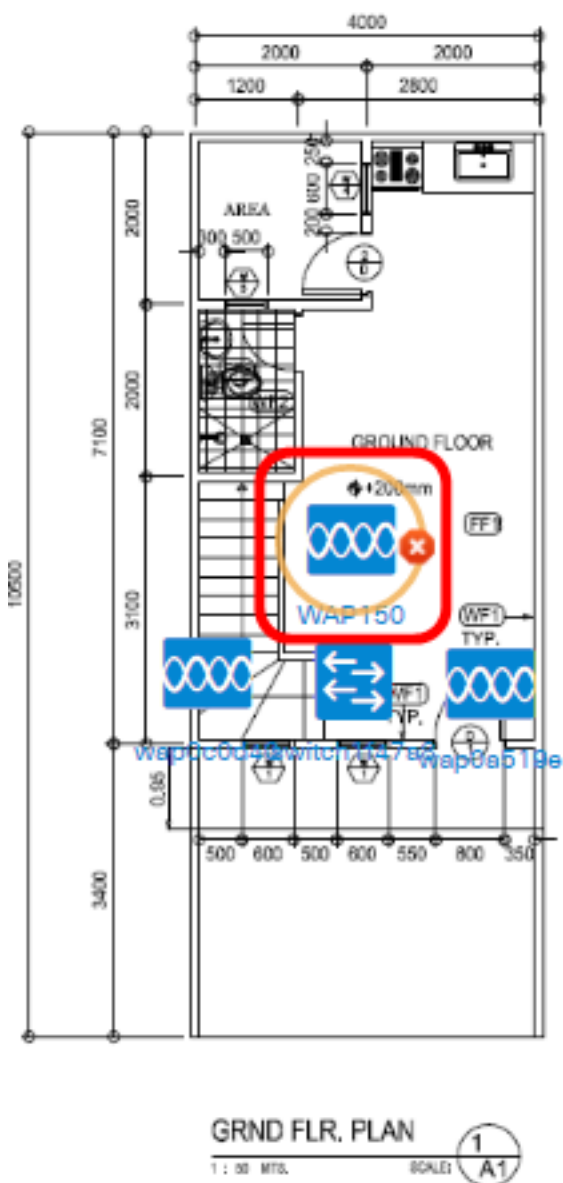

wap0c0d40
192.168.1.126


wap0c0dd0
192.168.1.124

Agora você deve ter posicionado seus dispositivos de rede em sua planta baixa.

Remova um dispositivo da planta baixa

Etapa 1. Clique no dispositivo que deseja remover.



WAP150
IP address:192.168.1.123

Basic Information:

Model : WAP150

Description : WAP150 Wireless-AC/N Dual Radio Access Point with PoE

Firmware Version : 1.0.1.7

PID VID : WAP150-E-K9-EU V01

MAC Address : 80:E8:6F:0A:5D:EE

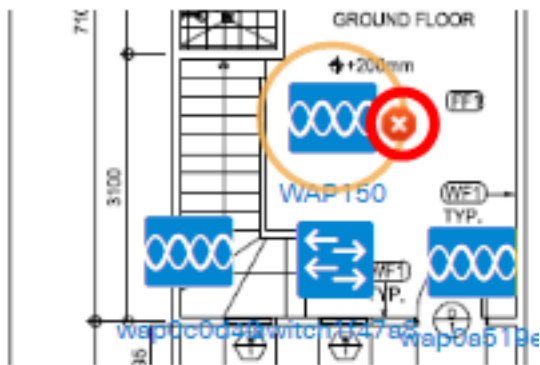
Serial Number : DNI1951A2K3

Status : Online

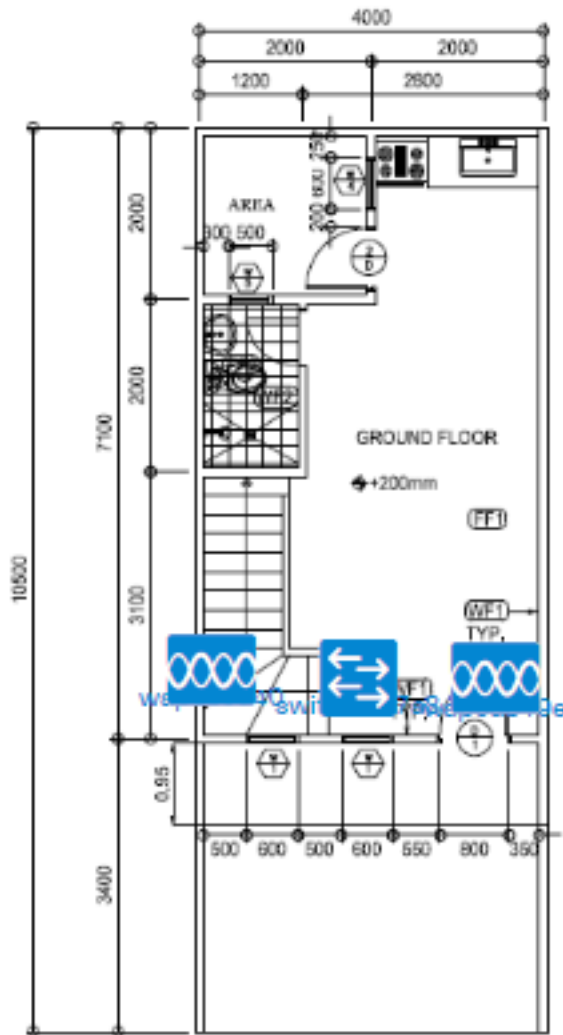
Notifications:

Note: Neste exemplo, um WAP150 é escolhido.

Etapa 2. Clique no botão **Excluir** exibido para remover o dispositivo da planta baixa.



Agora você deve ter removido um dispositivo da planta baixa.



GRND FLR. PLAN
1 : 80 MTL. SCALE: 1/A1


wap0a519e
192.168.1.157


wap0c0d40
192.168.1.126


wap150
192.168.1.123