

Download e instalação de licenças UCS

Contents

Introduction

Este documento descreve as etapas necessárias para fazer o download das Licenças UCS do site da Cisco Systems e instalá-las em suas interconexões de estrutura UCS. Também há etapas sobre como hospedar novamente suas licenças e transferi-las para outro UCS Fabric Interconnect.

Contribuído por Qiese Dides, engenheiro do TAC da Cisco.

Problema

Os clientes geralmente compram PAK/Tokens e não sabem como convertê-los em licenças e depois baixá-los e instalá-los no UCS-M. Este documento fornecerá uma abordagem passo a passo sobre como fazer isso.

Prerequisites

Requirements

A Cisco recomenda que você tenha conhecimento destes tópicos:

- Conhecimento para acessar a GUI do UCS Manager

Componentes Utilizados

As informações neste documento são baseadas nestas versões de software e hardware:

- Interconexão de estrutura UCS 6100, 6200 e 6300
- UCS Manager 2.1(x) e posterior

As informações neste documento foram criadas a partir dos dispositivos em um ambiente de laboratório específico. All of the devices used in this document started with a cleared (default) configuration. If your network is live, make sure that you understand the potential impact of any command.

Configurar

1. Navegue até o UCS Manager e continue selecionando a guia **Equipment >> Fabric Interconnect A e Fabric Interconnect B**. Os números de série das interconexões de estrutura estarão presentes aqui, o que é necessário para adicionar as licenças. As imagens abaixo mostram onde o número de ID de série está localizado nesta exibição.





2. Navegue até www.cisco.com e faça login com as credenciais CCO com as quais as licenças foram adquiridas. Depois de fazer login, navegue até a página Product License Registration (Registro de licença do produto) e isso pode ser encontrado na seção **Tools & Resources (Ferramentas e recursos)**.

3. Nessa página, selecione a tela PAKs/Tokens que será exibida com a imagem listada abaixo. Mostra os Tokens disponíveis e os que são usados. As disponíveis destacadas podem gerar novas licenças.

Tools & Resources

Product License Registration

View in French Contact Us Feedback Help My Profile Related Tools

Did You Know? System Messages Supported Browsers

Get New Licenses

Enter 1 to 10 PAKs or token IDs, separated by commas

Full... Get Other Licenses

Manage

PAKs/Tokens Licenses Devices Transactions History

Actions Filters Export to CSV

PAK/Token ID	Status	Product Family	SKU	Available	Used	Cisco SOF	Subscription id
3091	Unfulfilled	UCS 6100 Series Fabri...	UCS-LIC-100E+	1	0	10	
285	Fulfilled	ASA 5500 Series	L-ASA5525-BOT-1YR+	0	1	1	
309	Unfulfilled	UCS 6100 Series Fabri...	UCS-LIC-100E+	1	0	1	
309	Unfulfilled	UCS 6100 Series Fabri...	UCS-LIC-100E+	1	0	10	
309	Unfulfilled	UCS 6100 Series Fabri...	UCS-LIC-100E+	1	0	10	
285	Unfulfilled	ASA 5500 Series	L-ASA-AC-E-5515+	1	0	5	
309	Fulfilled	UCS 6100 Series Fabri...	UCS-LIC-100E+	0	1	54	
309	Fulfilled	UCS 6100 Series Fabri...	UCS-LIC-100E+	0	1	54	
309	Fulfilled	UCS 6100 Series Fabri...	UCS-LIC-100E+	0	1	54	
309	Fulfilled	UCS 6100 Series Fabri...	UCS-LIC-100E+	0	1	54	

4. Ao mover o cursor do mouse sobre a seção PAK/ID do token, uma opção será exibida (imagem de 3 barras) que pode ser selecionada e uma mini janela será exibida para essa ID.

Tools & Resources

Product License Registration

View in French Contact Us Feedback Help My Profile Related Tools

Did You Know? System Messages Supported Browsers

Get New Licenses

Enter 1 to 10 PAKs or token IDs, separated by commas

Manage

PAKs/Tokens Licenses Devices Transactions History

Actions Filters Export to CSV

PAK/Token ID	Status	Product Family	SKU	Available	Used	Cisco S/O#	Subscription ID
<input type="checkbox"/> 369	Unfulfilled	UCS 6100 Series Fabr...	UCS-LIC-10GE+	1	0	10	
<input type="checkbox"/> PAK/Token Info...	Fulfilled	ASA 5500 Series	L-ASA5525-BOT-1YR+	0	1		
<input type="checkbox"/> Get New Licenses	Unfulfilled	UCS 6100 Series Fabr...	UCS-LIC-10GE+	1	0	1	
<input type="checkbox"/> 369	Unfulfilled	UCS 6100 Series Fabr...	UCS-LIC-10GE+	1	0	100	
<input type="checkbox"/> 369	Unfulfilled	UCS 6100 Series Fabr...	UCS-LIC-10GE+	1	0	10	
<input type="checkbox"/> 285	Unfulfilled	ASA 5500 Series	L-ASA-AC-E-5515+	1	0	51	
<input type="checkbox"/> 369	Fulfilled	UCS 6100 Series Fabr...	UCS-LIC-10GE+	0	1	54	
<input type="checkbox"/> 369	Fulfilled	UCS 6100 Series Fabr...	UCS-LIC-10GE+	0	1	54	
<input type="checkbox"/> 369	Fulfilled	UCS 6100 Series Fabr...	UCS-LIC-10GE+	0	1	54	
<input type="checkbox"/> 369	Fulfilled	UCS 6100 Series Fabr...	UCS-LIC-10GE+	0	1	54	

1 2 show 10 records

5. Depois de selecionada, uma nova tela será exibida, gerando um botão "Obter novas licenças".

Tools & Resources

Product License Registration

View in French Contact Us Feedback Help My Profile Related Tools

Did You Know? System Messages Supported Browsers

Get New Licenses

Enter 1 to 10 PAKs or token IDs, separated by commas

Manage

PAKs/Tokens Licenses Devices Transactions History

Actions Filters Export to CSV

Get New Licenses from a Single PAK/Token

1. Assign SKUs | 2. Assign to Devices | 3. Finish

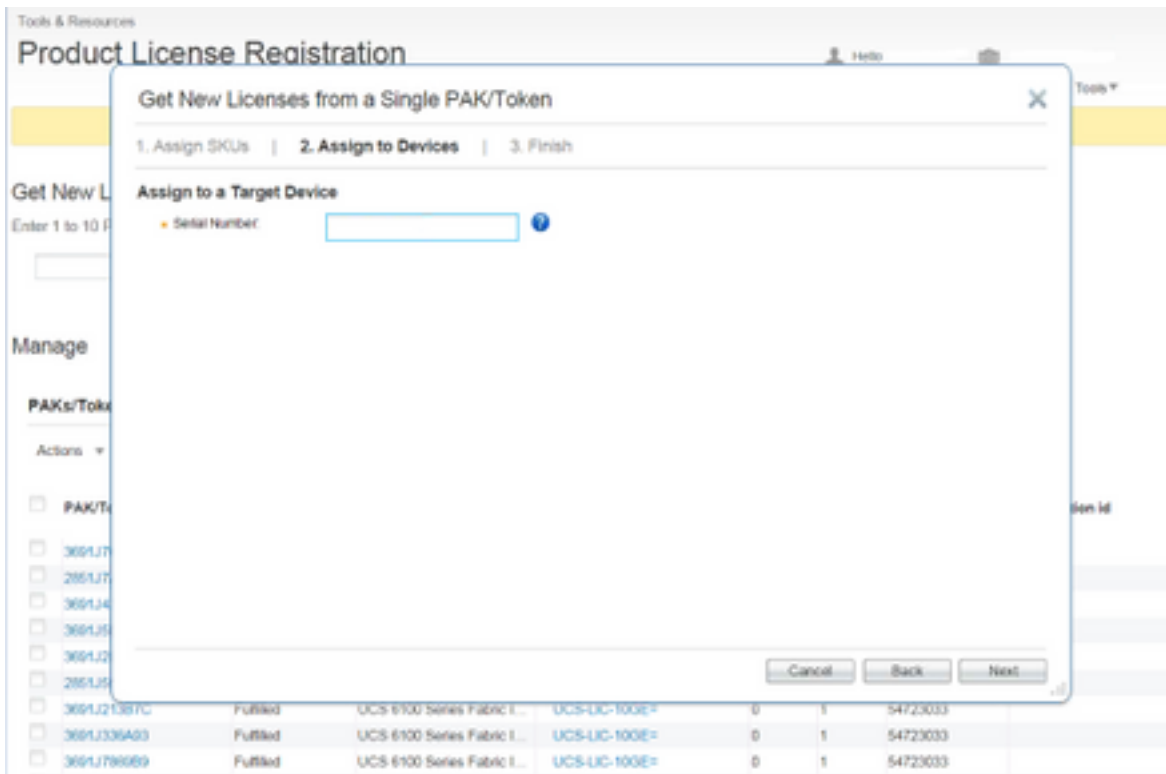
Product Family: UCS 6100 Series Fabric Interconnect

Select SKU Quantities

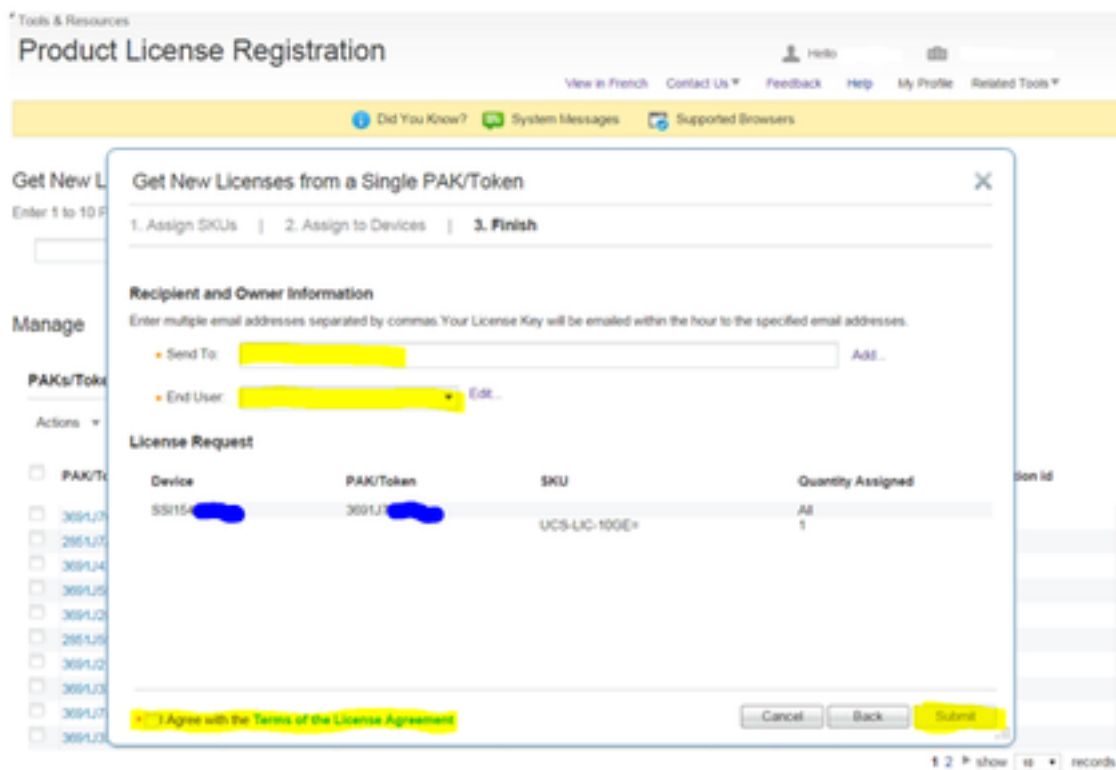
PAK/SKU	Quantity Available	Quantity to Assign
PAK 369 UCS-LIC-10GE+	1	1

1 2 show 10 records

6. A próxima tela é onde os Números de série da interconexão de estrutura são inseridos. Isso transferirá essa licença específica para o Número de série da interconexão de estrutura.



7. Quando o número de série for inserido, uma janela será exibida solicitando a inserção de um e-mail no qual a licença possa ser enviada e a ID do CCO anexada a essa conta. Quando o botão I Agree with Terms of the License Agreement (Concordo com os termos do contrato de licença) for selecionado, um link será gerado para fazer o download da licença e uma notificação por e-mail será enviada.



8. As licenças que não foram atendidas anteriormente na seção Pak's/TOKENS do Product License Registration agora serão exibidas como preenchidas.

Tools & Resources

Product License Registration

View in French | Contact Us | Feedback | Help | My Profile | Related Tools

Did You Know? | System Messages | Supported Browsers

Get New Licenses

Enter 1 to 10 PAKs or token IDs, separated by commas

Manage

PAKs/Tokens | Licenses | Devices | Transactions History

Actions | Filters | Export to CSV

<input type="checkbox"/>	PAK/Token ID	Status	Product Family	SKU	Available	Used	Cisco SFP	Subscription ID
<input type="checkbox"/>	3691	Fulfilled	UCS 6100 Series Fabric Int...	UCS-LIC-10GE>	0	1		
<input type="checkbox"/>	3691	Fulfilled	UCS 6100 Series Fabric Int...	UCS-LIC-10GE>	0	1		
<input type="checkbox"/>	3691	Fulfilled	UCS 6100 Series Fabric Int...	UCS-LIC-10GE>	0	1		
<input type="checkbox"/>	3691	Fulfilled	UCS 6100 Series Fabric Int...	UCS-LIC-10GE>	0	1		
<input type="checkbox"/>	2851	Fulfilled	ASA 5500 Series	L-ASA5525-BOT-1YR>	0	1		
<input type="checkbox"/>	2851	Unfulfilled	ASA 5500 Series	L-ASA-AC-E-5515>	1	0		
<input type="checkbox"/>	3691	Fulfilled	UCS 6100 Series Fabric Int...	UCS-LIC-10GE>	0	1	5	
<input type="checkbox"/>	3691	Fulfilled	UCS 6100 Series Fabric Int...	UCS-LIC-10GE>	0	1	5	
<input type="checkbox"/>	3691	Fulfilled	UCS 6100 Series Fabric Int...	UCS-LIC-10GE>	0	1	5	
<input type="checkbox"/>	3691	Fulfilled	UCS 6100 Series Fabric Int...	UCS-LIC-10GE>	0	1	54	

1 2 show 10 records

9. Outra maneira de fazer o download das Licenças quando elas forem atendidas é clicar na guia Licença e, conforme mostrado na figura abaixo, se o cursor do mouse passar sobre a ID da licença, uma opção de download aparecerá na forma de um menu suspenso.

Tools & Resources

Product License Registration

View in French | Contact Us | Feedback | Help | My Profile | Related Tools

Did You Know? | System Messages | Supported Browsers

Get New Licenses

Enter 1 to 10 PAKs or token IDs, separated by commas

Manage

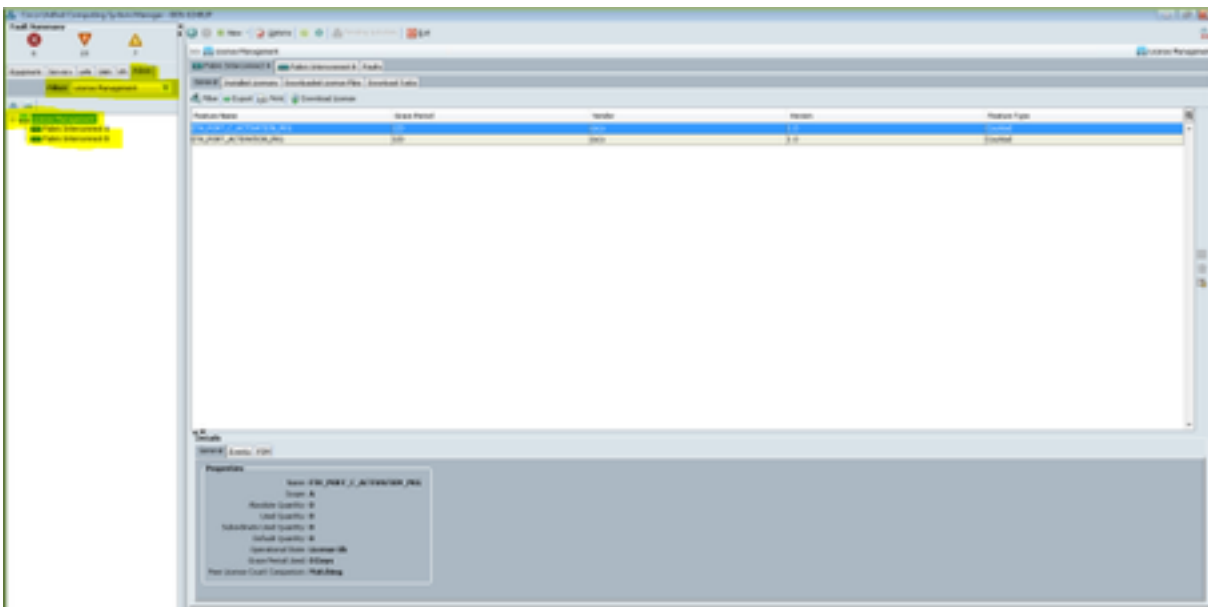
PAKs/Tokens | Licenses | Devices | Transactions History

Actions | Filters | Export to CSV

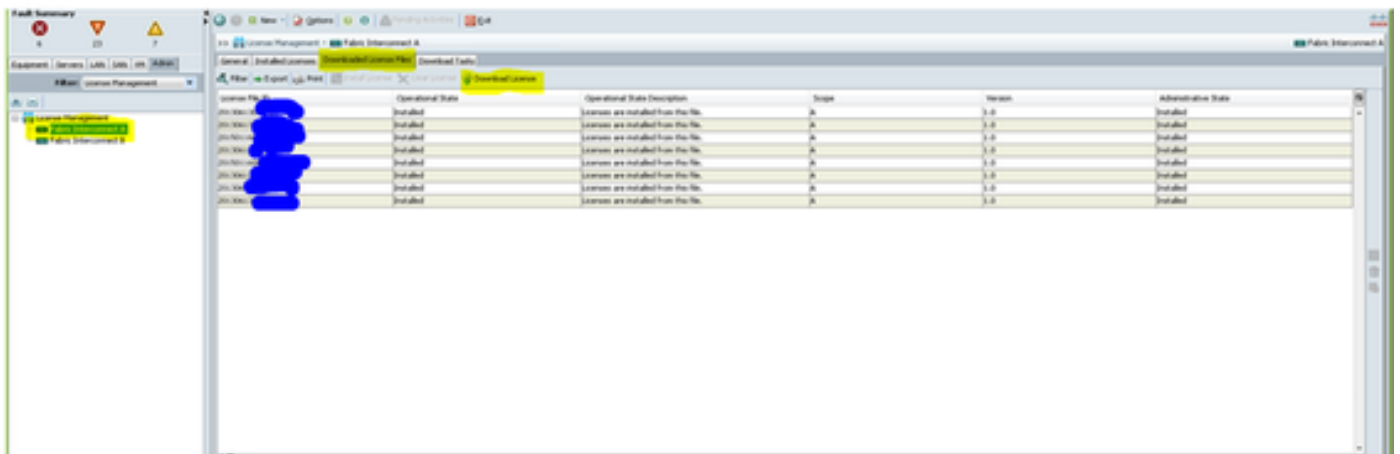
<input type="checkbox"/>	License ID	Used	Device/Product Instance ID	Product Family	PAK/Token	Type	Created date	Valid until
<input type="checkbox"/>	UCS-LIC-10GE>	1	SS154	UCS 6100 Series Fabric Int...	3691J2E6596	Perpetual	10/29/2015	--
<input type="checkbox"/>	License Info...	1		UCS 6100 Series Fabric Int...	3691J5EC7E9	Perpetual	10/29/2015	--
<input type="checkbox"/>	Download License	1		UCS 6100 Series Fabric Int...	3691J438558	Perpetual	10/29/2015	--
<input type="checkbox"/>	Resend License...	1		UCS 6100 Series Fabric Int...	3691J70AB83	Perpetual	10/29/2015	--
<input type="checkbox"/>	Rehost/Transfer...	1		ASA 5500 Series	2851J7A31CD	Perpetual	07/29/2015	--
<input type="checkbox"/>	UCS-LIC-10GE>	1	SS154	UCS 6100 Series Fabric Int...	3691J336A93	Perpetual	01/16/2015	--
<input type="checkbox"/>	UCS-LIC-10GE>	1	SS154	UCS 6100 Series Fabric Int...	3691J213B7C	Perpetual	01/16/2015	--
<input type="checkbox"/>	UCS-LIC-10GE>	1	SS154	UCS 6100 Series Fabric Int...	3691J332605	Perpetual	01/16/2015	--
<input type="checkbox"/>	UCS-LIC-10GE>	1	SS154	UCS 6100 Series Fabric Int...	3691J786989	Perpetual	01/16/2015	--
<input type="checkbox"/>	ASA5500-ENCR-K9	1	FCH1	ASA 3DES license	None	Perpetual	10/06/2014	--

1 2 show 10 records

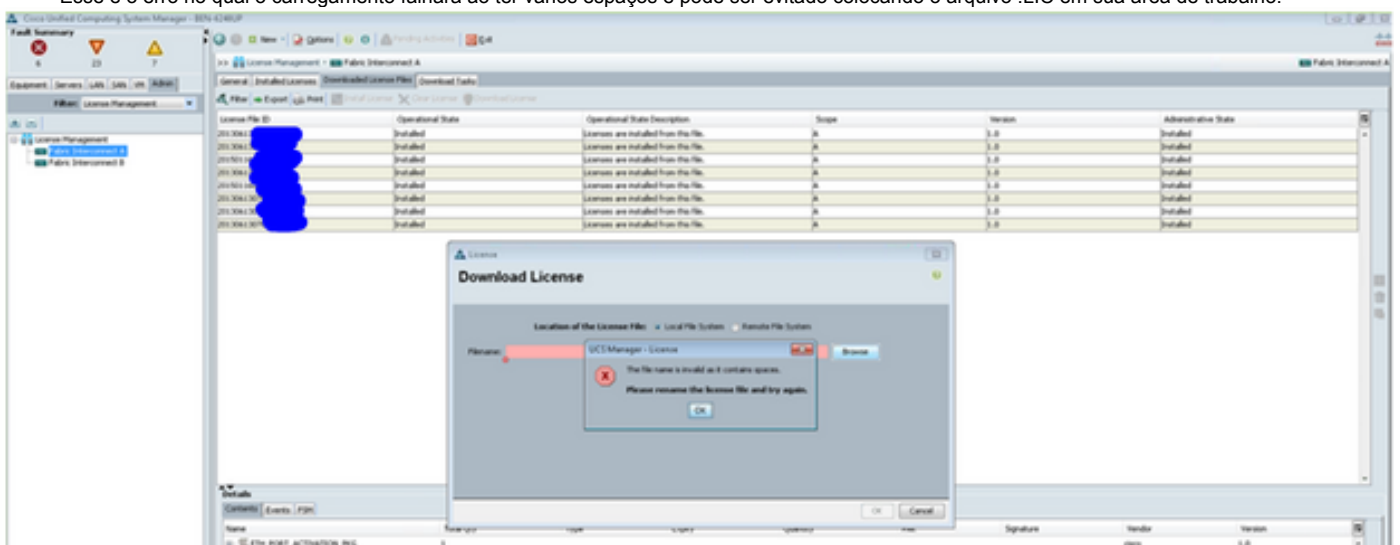
10. Depois que todos estiverem instalados, continue descompactando os arquivos e colocando o arquivo .lic na área de trabalho do computador (Isso envolve um problema em que o nome do arquivo conterá espaços se estiver em várias pastas). Quando isso for concluído, faça login na GUI do UCS-M. Assim que chegar lá, navegue até a guia Admin e filtre o Gerenciamento de licenças ou vá até a parte inferior e expanda a guia Gerenciamento de licenças.



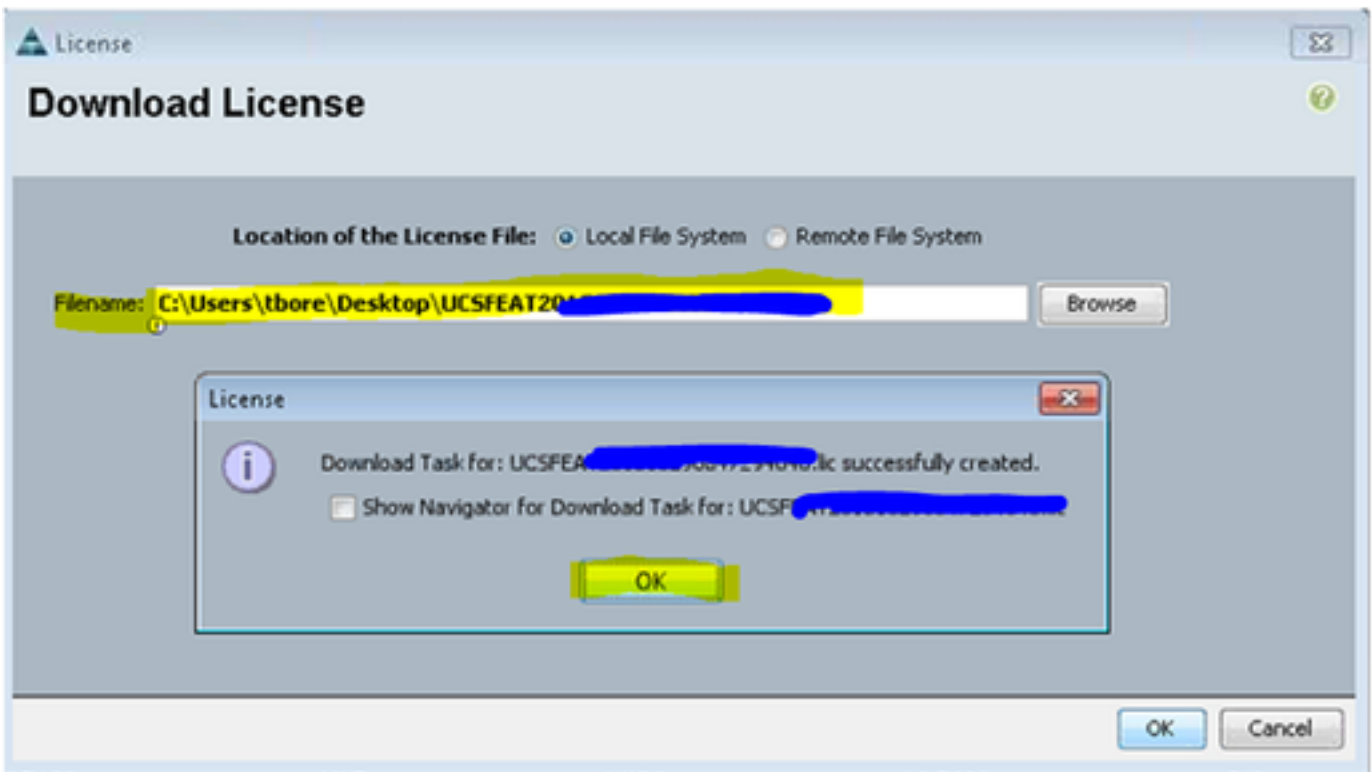
11. Agora, selecione o Interconector de estrutura ao qual essas licenças específicas estão atribuídas. Vá para a guia **Download License Files** (**Download de arquivos de licença**). Depois de clicar no ícone **Download License**, que propagará uma página na qual você inserirá o destino do arquivo lic baixado anteriormente.



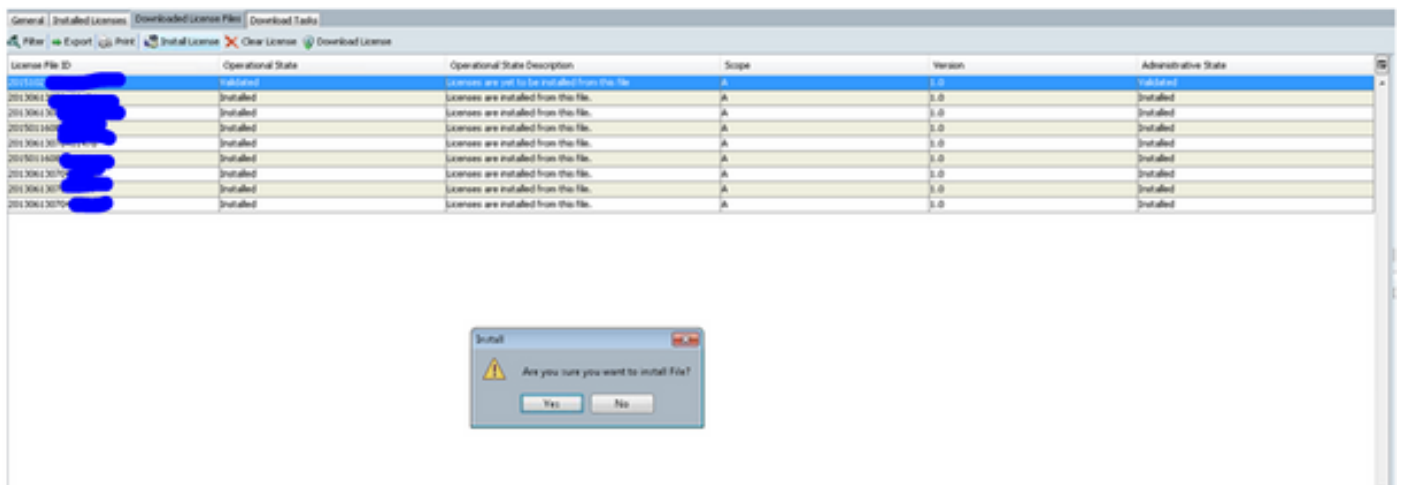
- Esse é o erro no qual o carregamento falhará ao ter vários espaços e pode ser evitado colocando o arquivo .LIC em sua área de trabalho.



- Esta é a mensagem bem-sucedida quando as licenças são carregadas.



12. Depois disso é bem-sucedido. Vamos para a guia Arquivo de licença baixado, clique com o botão esquerdo no arquivo de licença que acabamos de adicionar e selecione o botão Instalar licença. Isso instalará a licença e, em seguida, validará.



- Quando instalado, ele vai de Validado para Instalado

