

# Exemplo de configuração de banner de login ACS

## Contents

[Introduction](#)

[Prerequisites](#)

[Requirements](#)

[Componentes Utilizados](#)

[Configurar](#)

[Verificar](#)

[GUI](#)

[CLI](#)

[Troubleshoot](#)

## Introduction

Este documento descreve o procedimento necessário para configurar banners de login no Cisco Secure Access Control Server (ACS) versão 5.4 CLI e GUI.

## Prerequisites

## Requirements

A Cisco recomenda que você tenha conhecimento destes tópicos:

- Configuração inicial do ACS
- CLI ACS e acesso GUI

## Componentes Utilizados

As informações neste documento são baseadas no Cisco Secure ACS Release 5.4.

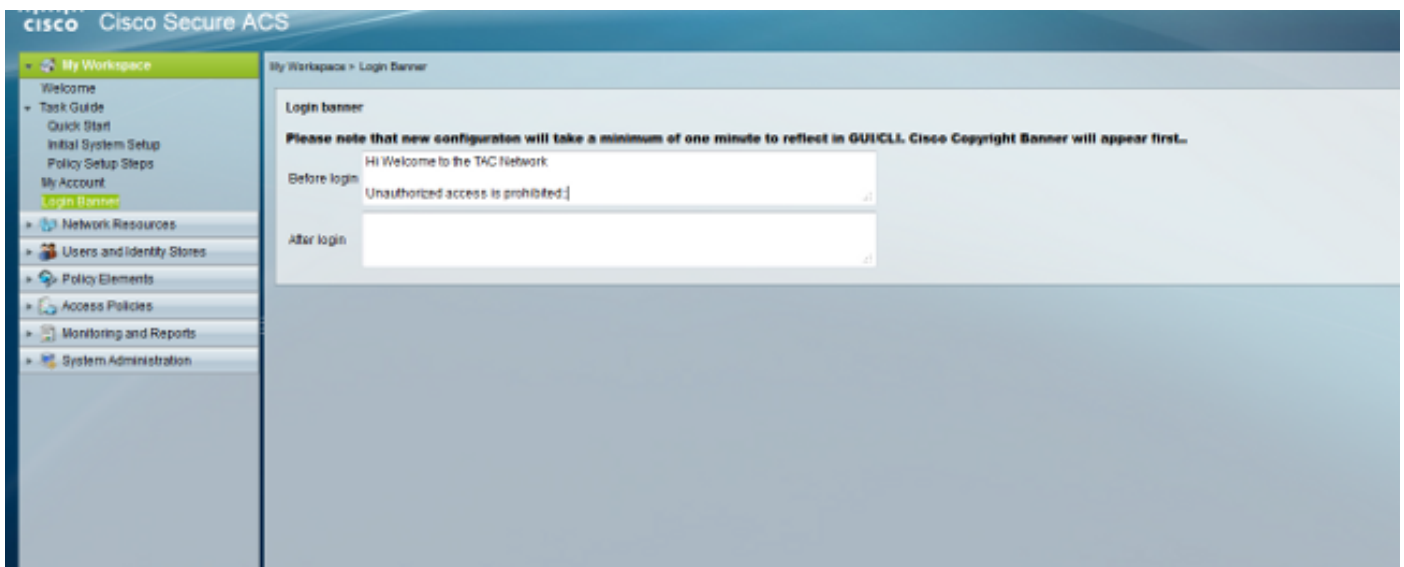
The information in this document was created from the devices in a specific lab environment. All of the devices used in this document started with a cleared (default) configuration. If your network is live, make sure that you understand the potential impact of any command.

## Configurar

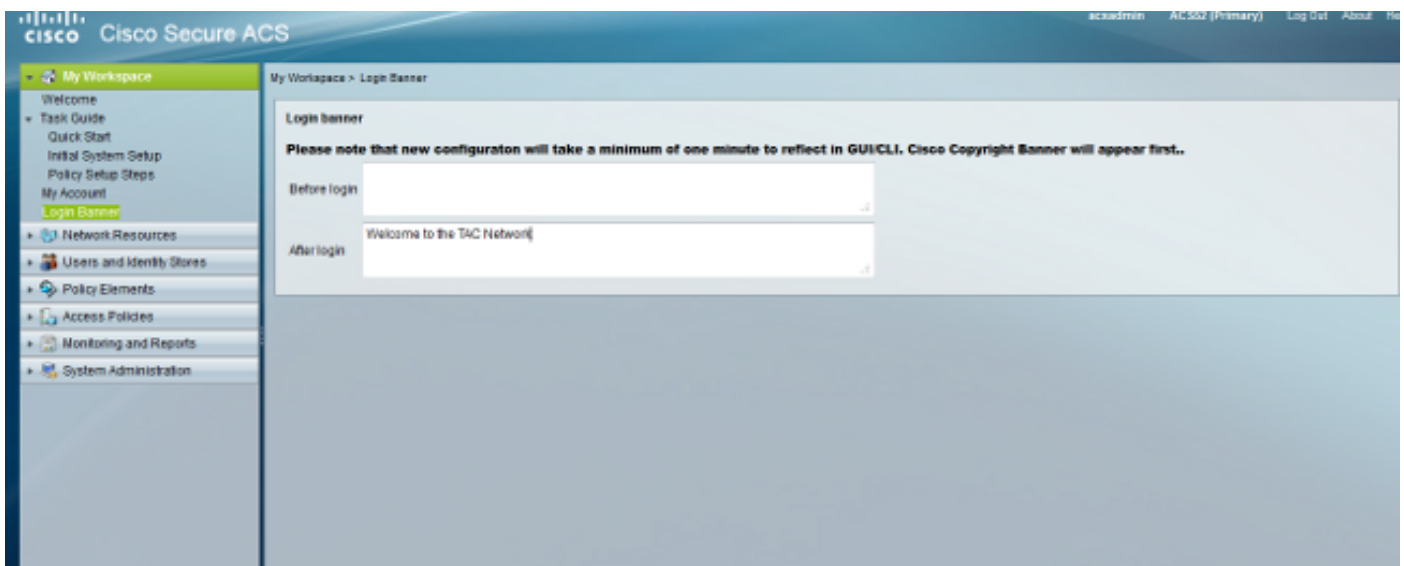
**Note:** O limite de caracteres para os banners de login "antes" e "depois" é de 250 caracteres. Você não pode configurar banners separados para a CLI e a GUI. Use a Command Lookup Tool ( somente clientes registrados) para obter mais informações sobre os comandos usados nesta seção.

Para configurar os banners de login na CLI e na GUI do ACS, execute estes comandos:

1. Para a mensagem do banner de login "before", faça login na GUI do ACS. Navegue até **My Workspace > Login Banner** e digite a mensagem desejada do banner de login "before".



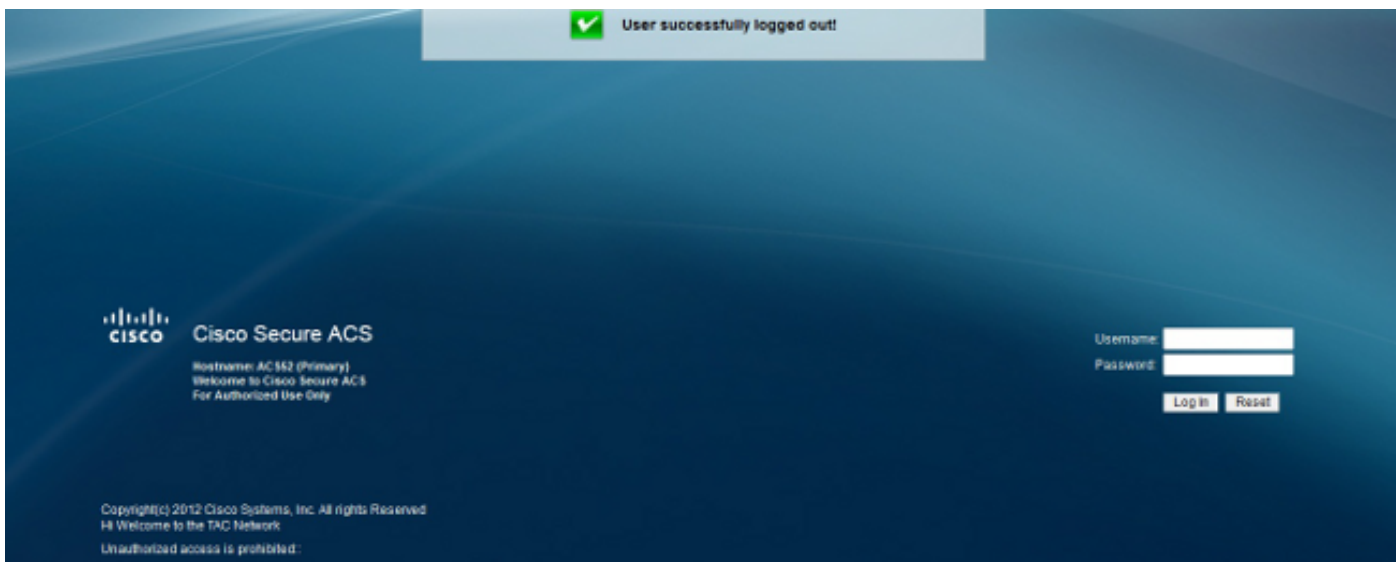
2. No mesmo local, configure a mensagem desejada do banner de login "após".



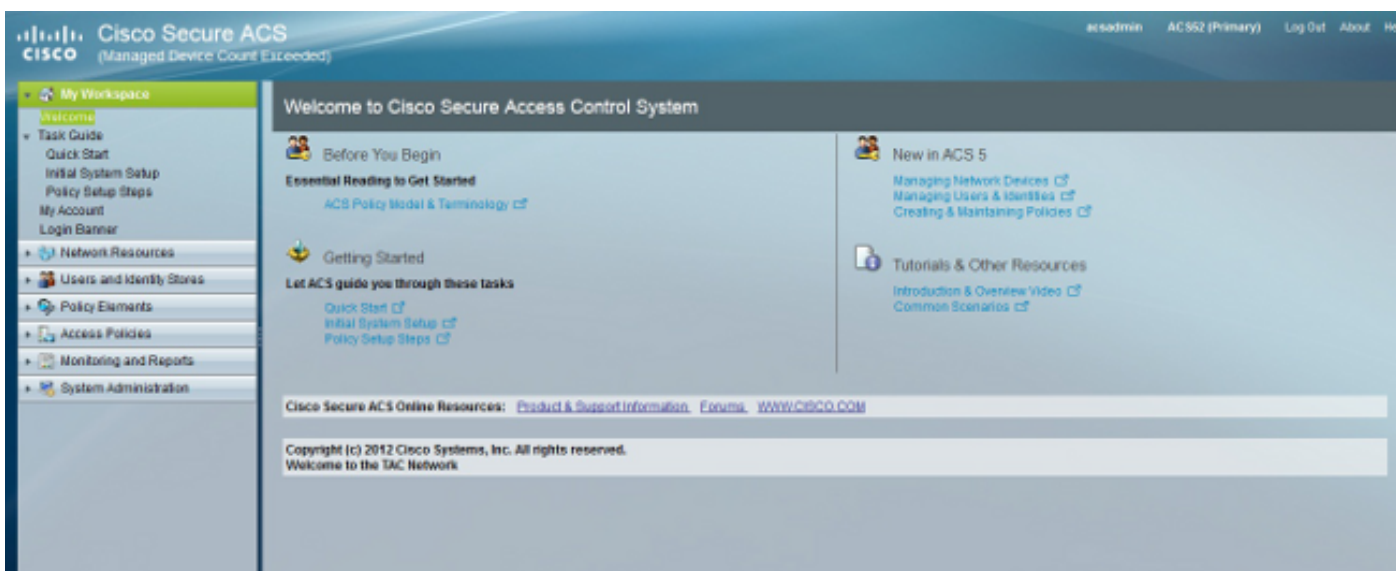
## Verificar

### GUI

A mensagem do banner de login "antes" é exibida conforme mostrado aqui:

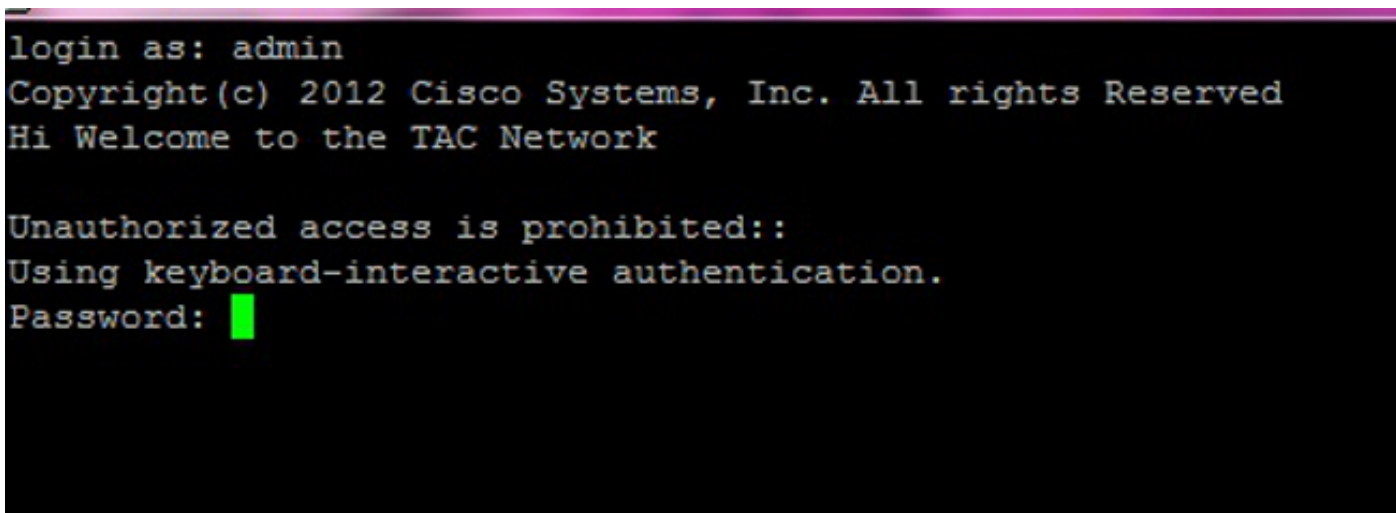


A mensagem do banner de login "após" é exibida conforme mostrado aqui:



## CLI

A mensagem do banner de login "antes" é exibida conforme mostrado aqui:



A mensagem do banner de login "após" é exibida conforme mostrado aqui:

```
login as: admin
Copyright(c) 2012 Cisco Systems, Inc. All rights Reserved
Hi Welcome to the TAC Network

Unauthorized access is prohibited::
Using keyboard-interactive authentication.
Password:
Last login: Thu May 23 10:30:06 2013 from 10.78.166.137
Copyright(c) 2012 Cisco Systems, Inc. All rights Reserved
Welcome to the TAC Network
ACS52/admin# █
```

## Troubleshoot

Atualmente, não existem informações disponíveis específicas sobre Troubleshooting para esta configuração.