

T1 Layer 1 Problemen oplossen/stroomschema

Inhoud

[Inleiding](#)

[Voorwaarden](#)

[Vereisten](#)

[Gebruikte componenten](#)

[Conventies](#)

[Stroomdiagram](#)

[Gerelateerde informatie](#)

[Inleiding](#)

Dit document toont het stroomschema voor de problemen met T1-laag 1.

[Voorwaarden](#)

[Vereisten](#)

Er zijn geen specifieke vereisten van toepassing op dit document.

[Gebruikte componenten](#)

Dit document is niet beperkt tot specifieke software- en hardware-versies.

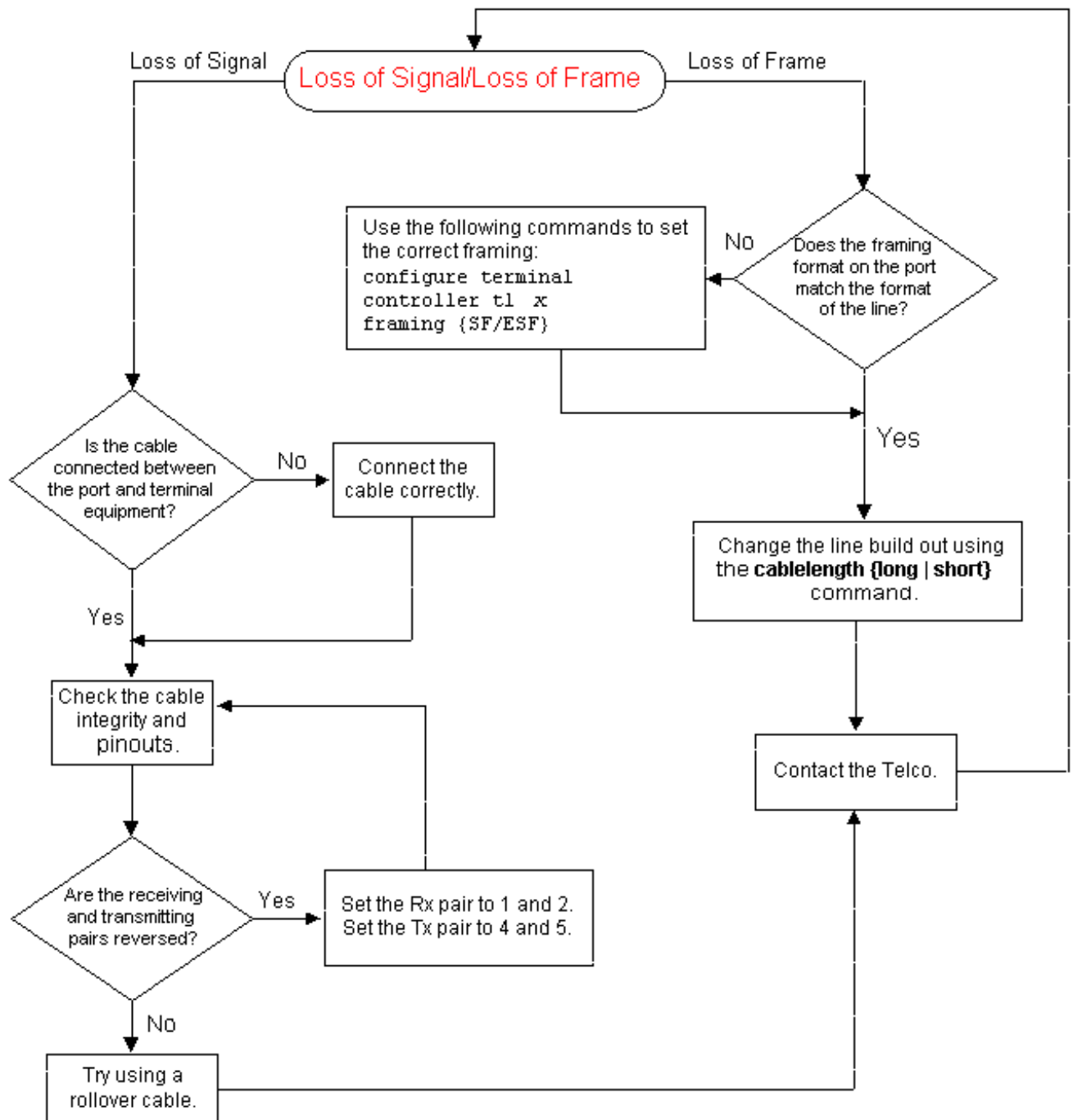
De informatie in dit document is gebaseerd op de apparaten in een specifieke laboratoriumomgeving. Alle apparaten die in dit document worden beschreven, hadden een opgeschoonde (standaard)configuratie. Als uw netwerk live is, moet u de potentiële impact van elke opdracht begrijpen.

[Conventies](#)

Raadpleeg [Cisco Technical Tips Conventions](#) (Conventies voor technische tips van Cisco) voor meer informatie over documentconventies.

[Stroomdiagram](#)

Om meer informatie te zien, klik op de commandovakjes.



Gerelateerde informatie

- [T1-probleemoplossing](#)
- [T1-alarmprobleemoplossing](#)
- [T1 probleemoplossing bij fouten](#)
- [Stroomkaart voor T1 PRI-probleemoplossing](#)
- [Harde plug-in](#)