

# E1-probleemoplossing

## Inhoud

[Inleiding](#)

[Voorwaarden](#)

[Vereisten](#)

[Gebruikte componenten](#)

[Conventies](#)

[Stroomkaart voor probleemoplossing](#)

[Gerelateerde informatie](#)

## [Inleiding](#)

Dit document bevat een E1-stroomschema voor probleemoplossing. Om meer informatie te zien, klik de bevelvensters. Klik op de informatie in het rood om naar het volgende stroomschema te gaan.

## [Voorwaarden](#)

### [Vereisten](#)

Er zijn geen specifieke voorwaarden van toepassing op dit document.

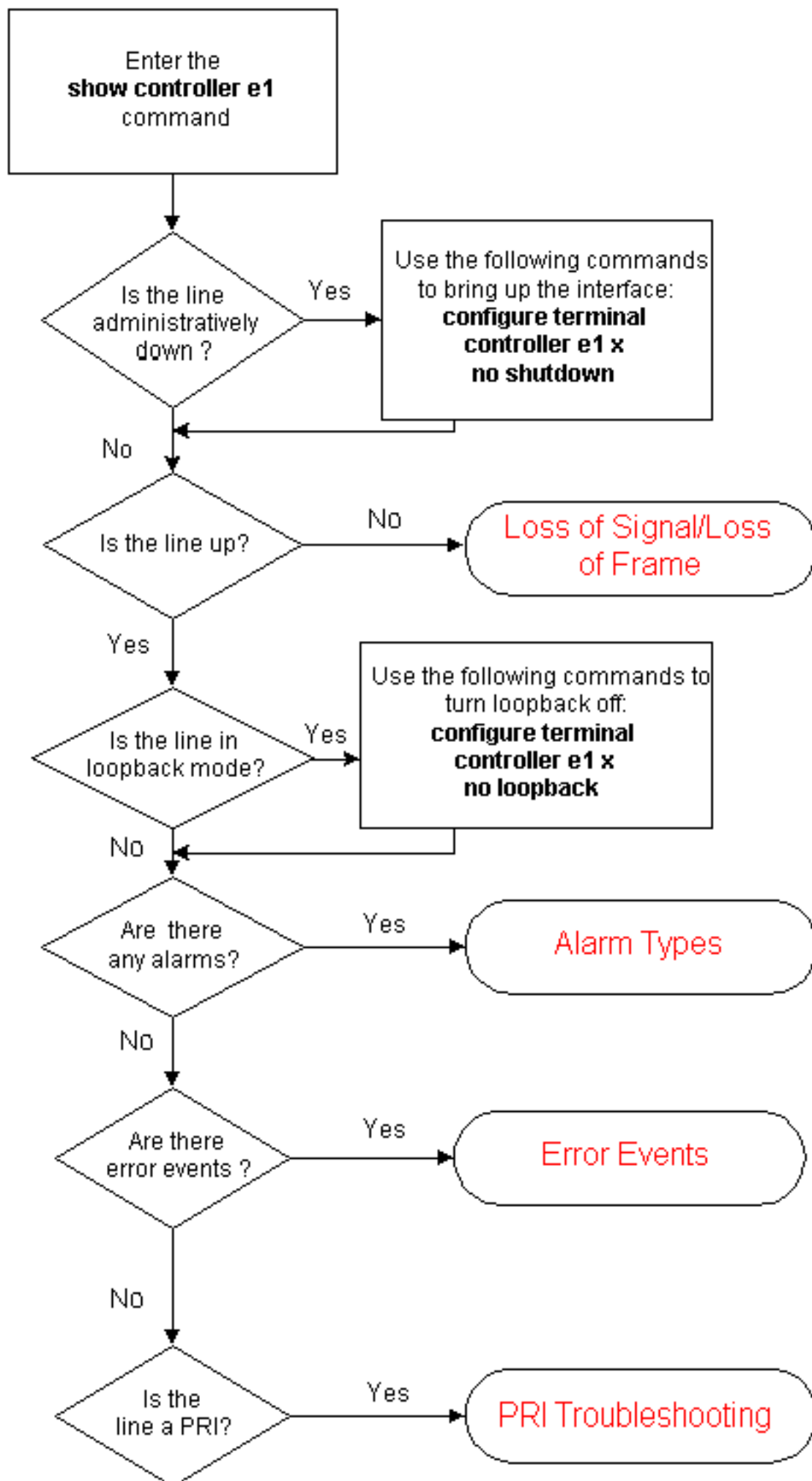
### [Gebruikte componenten](#)

Dit document is niet beperkt tot specifieke software- en hardware-versies.

### [Conventies](#)

Zie de [Cisco Technical Tips Convention](#) voor meer informatie over documentconventies.

## [Stroomkaart voor probleemoplossing](#)



## Gerelateerde informatie

- [E1 Layer 1 probleemoplossing](#)
- [E1-alarmprobleemoplossing](#)
- [E1 Problemen oplossen bij fouten](#)
- [E1 PRI-probleemoplossing](#)
- [Harde plug-in test voor E1 lijnen](#)
- [De betekenis van controller E1 weergeven](#)
- [Ondersteuning voor toegangstechnologie](#)
- [Technische ondersteuning - Cisco-systemen](#)