

# Routerfoutcode 448

## Inhoud

[Inleiding](#)

[Wat betekent de RouterErrorCode 448?](#)

[Gerelateerde informatie](#)

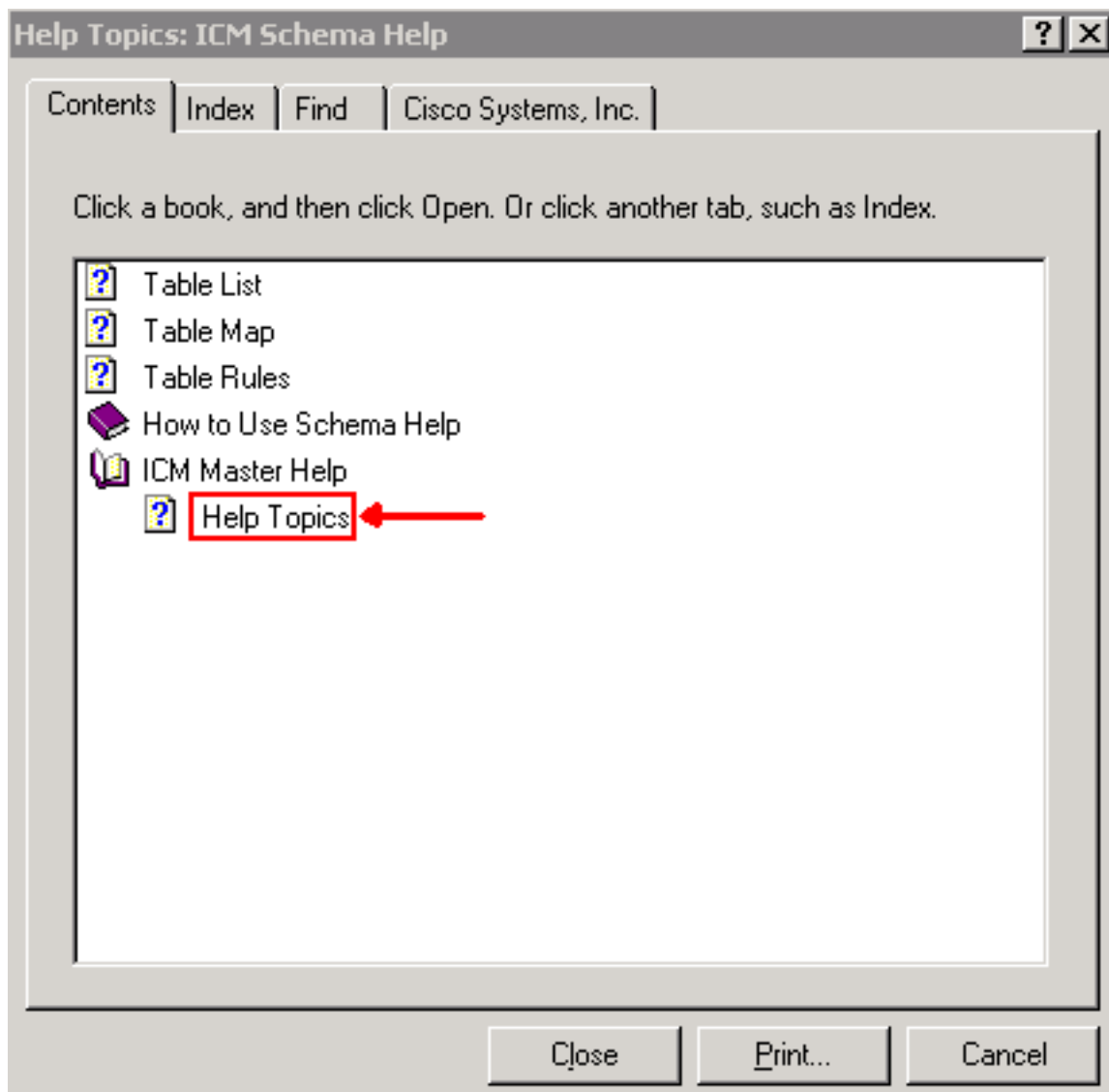
## Inleiding

Dit document beschrijft hoe u de **RouterErrorCode 448** kunt vinden en de mogelijke redenen waarom het bericht verschijnt in een Cisco Intelligent Contact Management-omgeving.

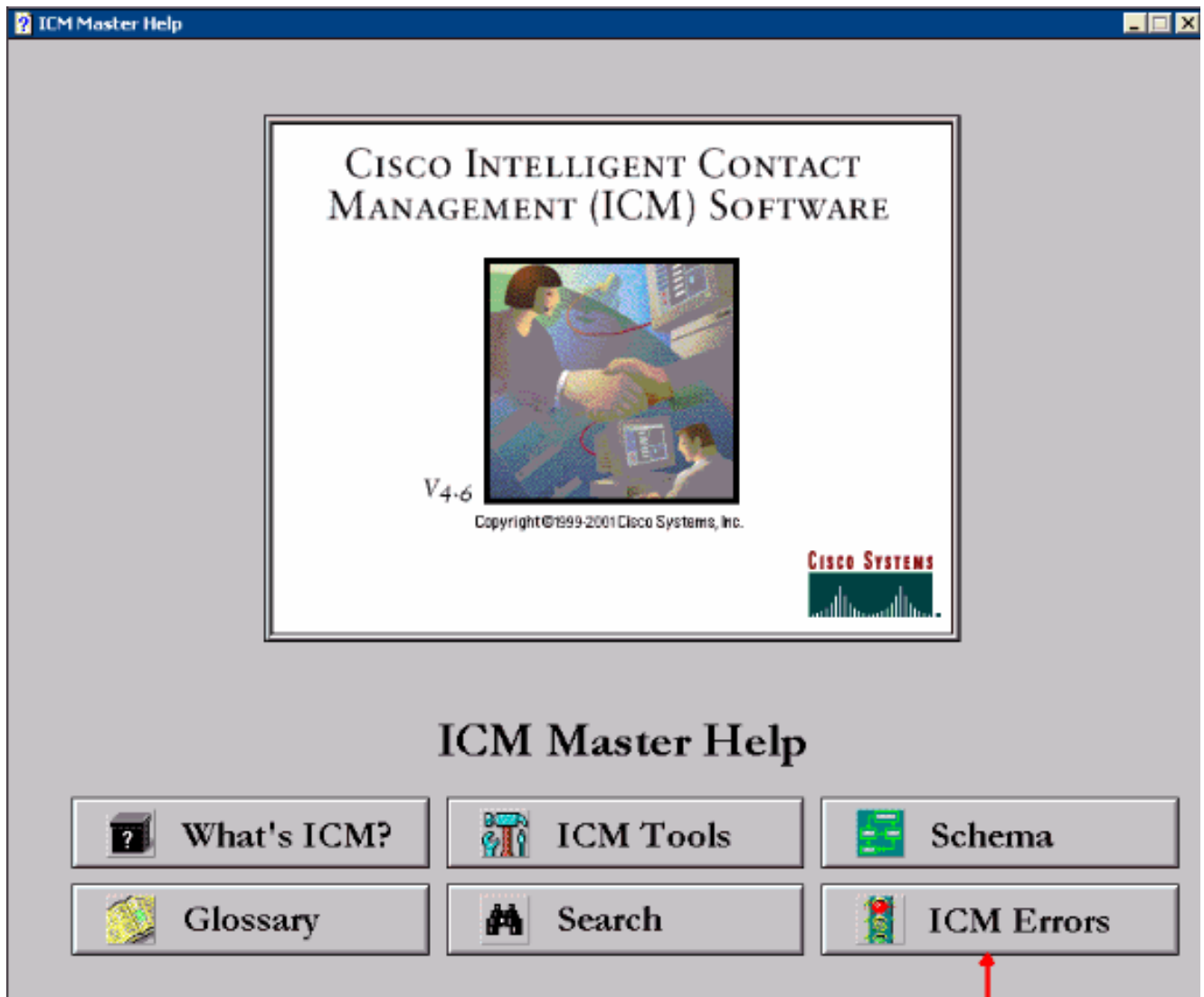
### Q. Wat betekent de RouterErrorCode 448?

A. Om de `RouterErrorCode 448` te vinden voltooid deze stappen:

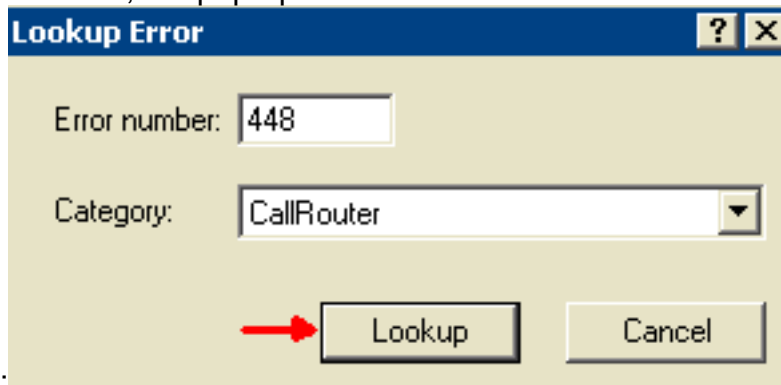
1. Selecteer **Start > Programma's > ICM Admin Workstation > Schema help**. Afbeelding 1: Help-onderwerpen: Help voor ICM-schema



2. Selecteer **Inhoud**.
3. Vergroot de **ICM Master Help**.
4. Klik op **Help Topics** of selecteer **Cisco Systems, Inc.**



5. Klik op **ICM fouten**, het pop-up foutenvenster



verschijnt:

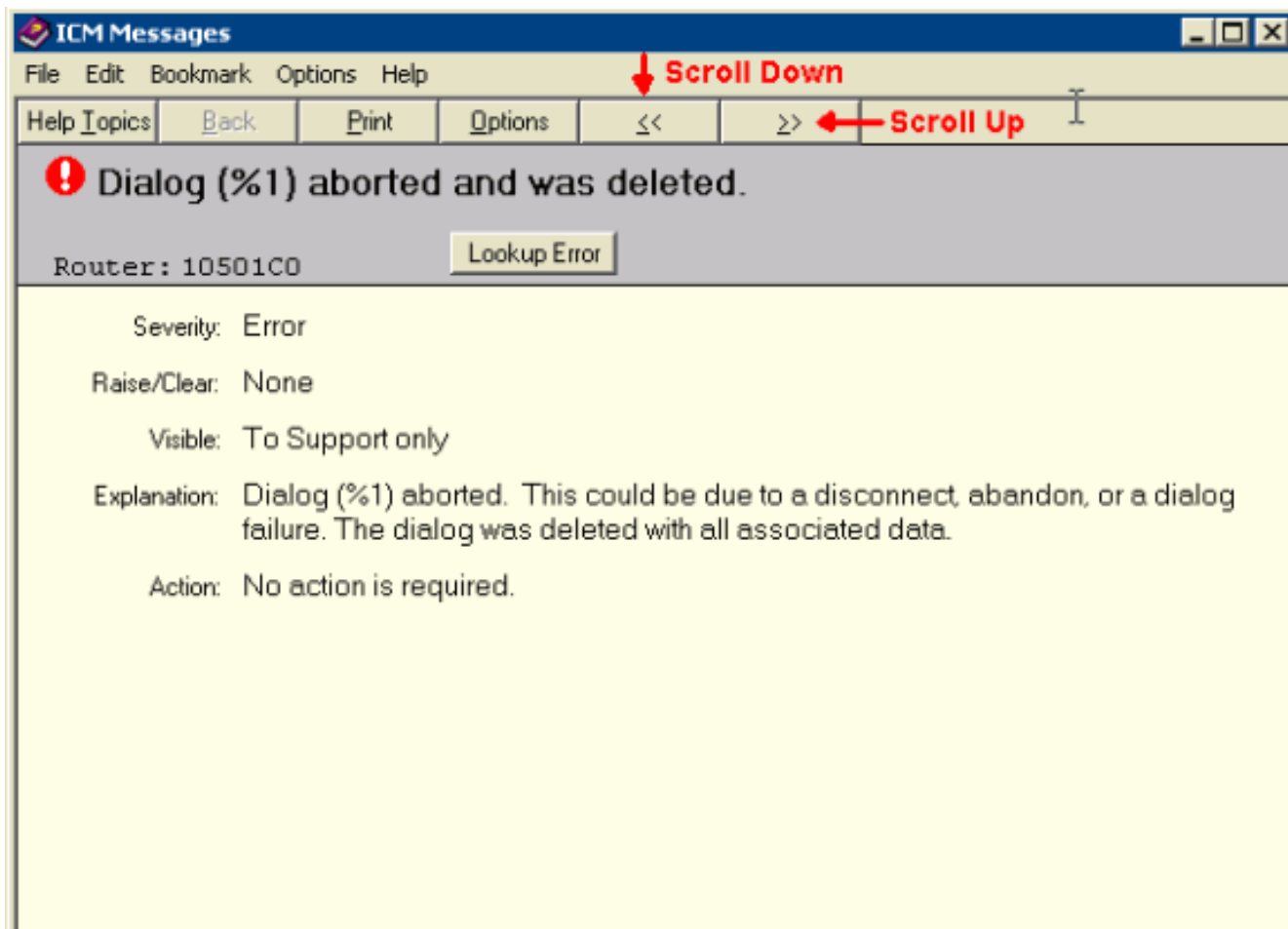
**Opmerking:** de

zoekopdracht is niet beperkt tot de **CallRouter**, maar is ook van toepassing op andere categorieën. Gebruik de pijl omlaag in het veld **Category** om alle geldige categorieën te bekijken.

6. Typ **448** in het veld **foutennummer**.

7. Selecteer **CallRouter** in het veld **Category**.

8. Klik op **Lookup**. Het venster **ICM Berichten** met nadere informatie over de foutmelding verschijnt.



Scroll door de informatie met behulp van de **twee linkerpijltjes** of de knoppen **met twee rechterpijltjes** onder de menubalk om naar andere **routercode** te zoeken.

Deze foutmelding kan worden veroorzaakt door:

- De call wordt verlaten voordat een label wordt bepaald door ICM. Dit kan voorkomen door te roepen verlaten door de aanroep tijdens het Interactive Voice Responder (IVR) voortplantingsproces geschiedt in ICM.
- Onvoldoende scripting algoritmen resulterend in de vraag verlaten of onopzettelijk een vraag ontkoppelen alvorens een vraag wordt routed.
- Voor IP Contact Center (IPCC) implementaties met CallManager erbij is de optie **routervereisten** voor alle script knooppunten niet ondersteund. Het resulteert in de RouterErrorCode 448.

De hotfix 162 voor ICM 4.6.2 maakt een aanpassing aan hoe RouterErrorCode 448 wordt gebruikt voor oproepen die worden verlaten alvorens in de wachtrij te worden geplaatst. Voor ICM 4.6.2 is het sterk aanbevolen dat u ten minste patches via Hotfix 162 of SR2 toepast. Voor ICM versie 5 is SR5 vereist. Dit moet op z'n minst op zowel routers als alle perifere gateways gebeuren. Voor meer informatie over ICM 4.6.2 of ICM 5.0 Service releases en hotfixes, zie [Contactcentersoftware, servicereleases](#).

## Gerelateerde informatie

- [Contactcentersoftware, servicereleases](#)
- [Technische ondersteuning - Cisco-systemen](#)