

Wat is het NT Event Viewer?

Inhoud

[Inleiding](#)

[Voorwaarden](#)

[Vereisten](#)

[Gebruikte componenten](#)

[Conventies](#)

[Windows NT Event Viewer](#)

[Gerelateerde informatie](#)

[Inleiding](#)

Het Microsoft Windows NT Event Viewer is onderdeel van het Windows NT-besturingssysteem. In het Event Viewer kunt u systeem-, security- en toepassingsgebeurtenissen en fouten op uw systeem bewaken en beheren. Het Windows NT Event Viewer is een opslagruimte voor kritieke gebeurtenissen zoals een stroomuitval of niet zo belangrijke gebeurtenissen, zoals een incorrect wachtwoord dat is ingevoerd wanneer u probeert in te loggen.

[Voorwaarden](#)

[Vereisten](#)

Er zijn geen specifieke vereisten van toepassing op dit document.

[Gebruikte componenten](#)

Dit document is niet beperkt tot specifieke software- en hardware-versies.

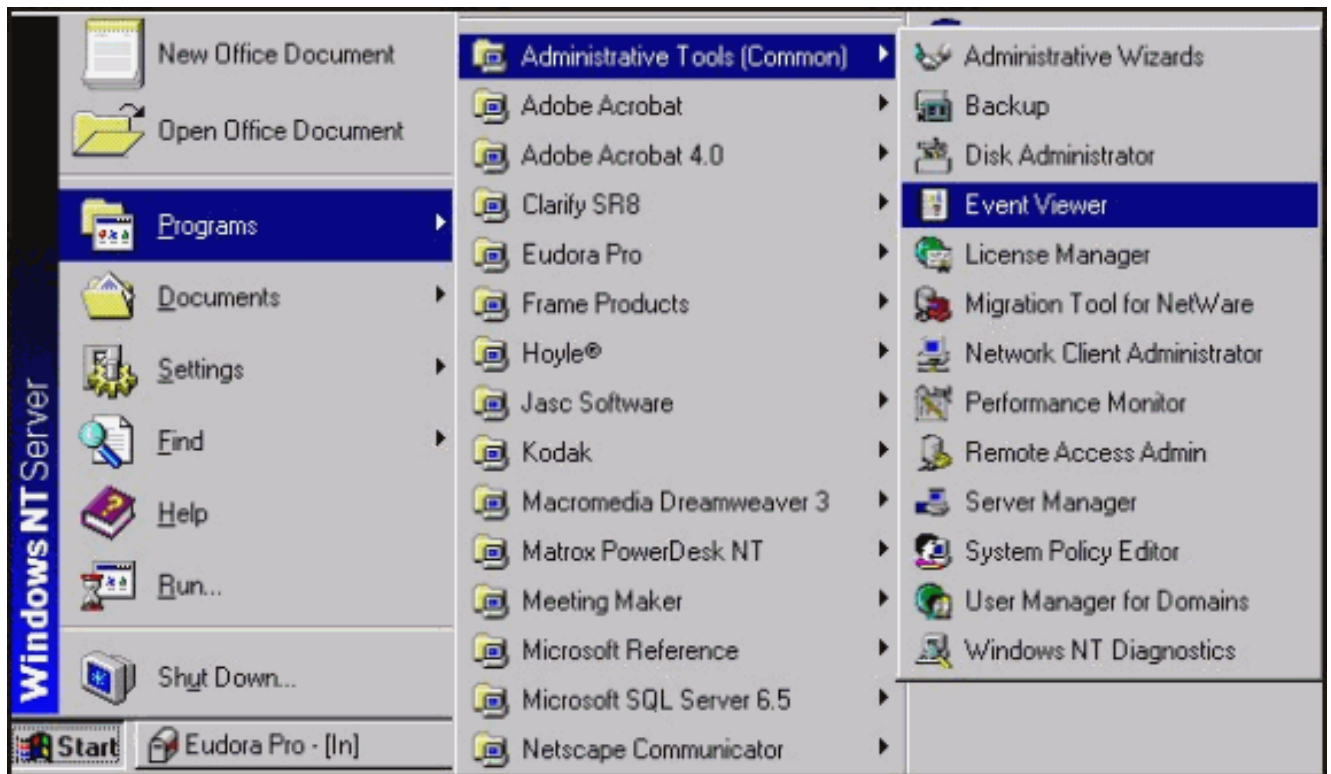
[Conventies](#)

Zie de [Cisco Technical Tips Convention](#) voor meer informatie over documentconventies.

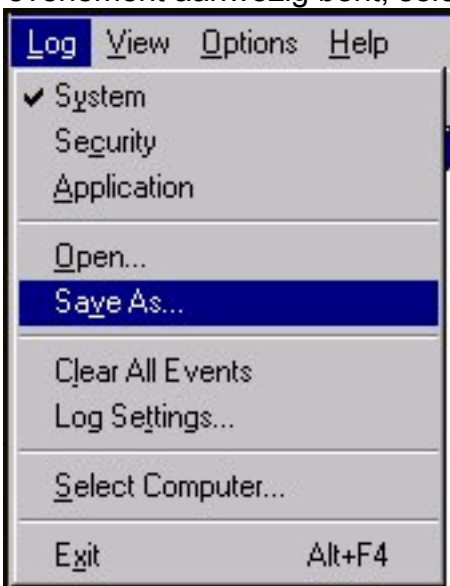
[Windows NT Event Viewer](#)

Voltooi de volgende stappen om het Microsoft Windows NT Event Viewer te openen:

1. Klik vanuit het bureaublad op **Start > Programma's > Beheerstools > Event Viewer**.



2. Als u wilt opslaan dat de logbestanden van gebeurtenissen worden opgeslagen terwijl u in het evenement aanwezig bent, selecteert u **Log > Opslaan**

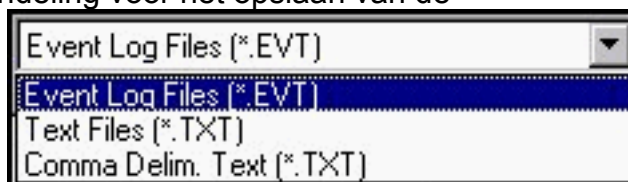


als. Het dialogvenster Formulier opslaan als wordt weergegeven.



Bestandsna

am: specificeert de bestandsnaam voor het Opslaan Bestand. **Opslaan als type:** specificeert de bestandsindeling voor het opslaan van de



loginformatie. Event Log bestanden (*.EVT) - maakt een Event Log bestand. Dit bestand kan op een later tijdstip op elk Microsoft Windows NT Workstation worden geopend met behulp van Event Viewer. Tekstbestanden (*.TXT) - maken een tekstbestand dat in een andere toepassing zoals Kladblok kan worden geopend. Comma Delim. Tekst (*.TXT) - als u de informatie in een andere toepassing zoals een spreadsheet wilt gebruiken. **Opslaan in:** klik op het pijltje omlaag om de beschikbare mappen op uw computer aan te geven. Klik op de naam van de map om een map te openen.

3. De dienst voor het logbestand begint automatisch wanneer u Windows NT gebruikt. U kunt het logbestand van de gebeurtenis met het gereedschap Services in het Configuratiescherm stoppen.

Raadpleeg de Help-functie van Microsoft Windows NT voor aanvullende informatie (klik in de menubalk op **Help > Inhoud**).



Gerelateerde informatie

- [Technische ondersteuning - Cisco-systemen](#)