

IPCC Express CRA-editor toont zwart palet bij lancering

Inhoud

[Inleiding](#)

[Voorwaarden](#)

[Vereisten](#)

[Gebruikte componenten](#)

[Conventies](#)

[Probleem](#)

[Oplossing](#)

[Gerelateerde informatie](#)

[Inleiding](#)

Dit document beschrijft waarom u een blanco palet ziet wanneer u de Customer Response Application (CRA) editor lanceert in een Cisco IP Contact Center (IPCC) Express-omgeving. Het document biedt ook een mogelijke oplossing voor het probleem.

[Voorwaarden](#)

[Vereisten](#)

Cisco raadt aan dat u kennis hebt van dit onderwerp:

- Basis IPCC Express-beheer

[Gebruikte componenten](#)

De informatie in dit document is gebaseerd op de IPCC Express versies 3.1 en 3.5.

De informatie in dit document is gebaseerd op de apparaten in een specifieke laboratoriumomgeving. Alle apparaten die in dit document worden beschreven, hadden een opgeschoonde (standaard)configuratie. Als uw netwerk live is, moet u de potentiële impact van elke opdracht begrijpen.

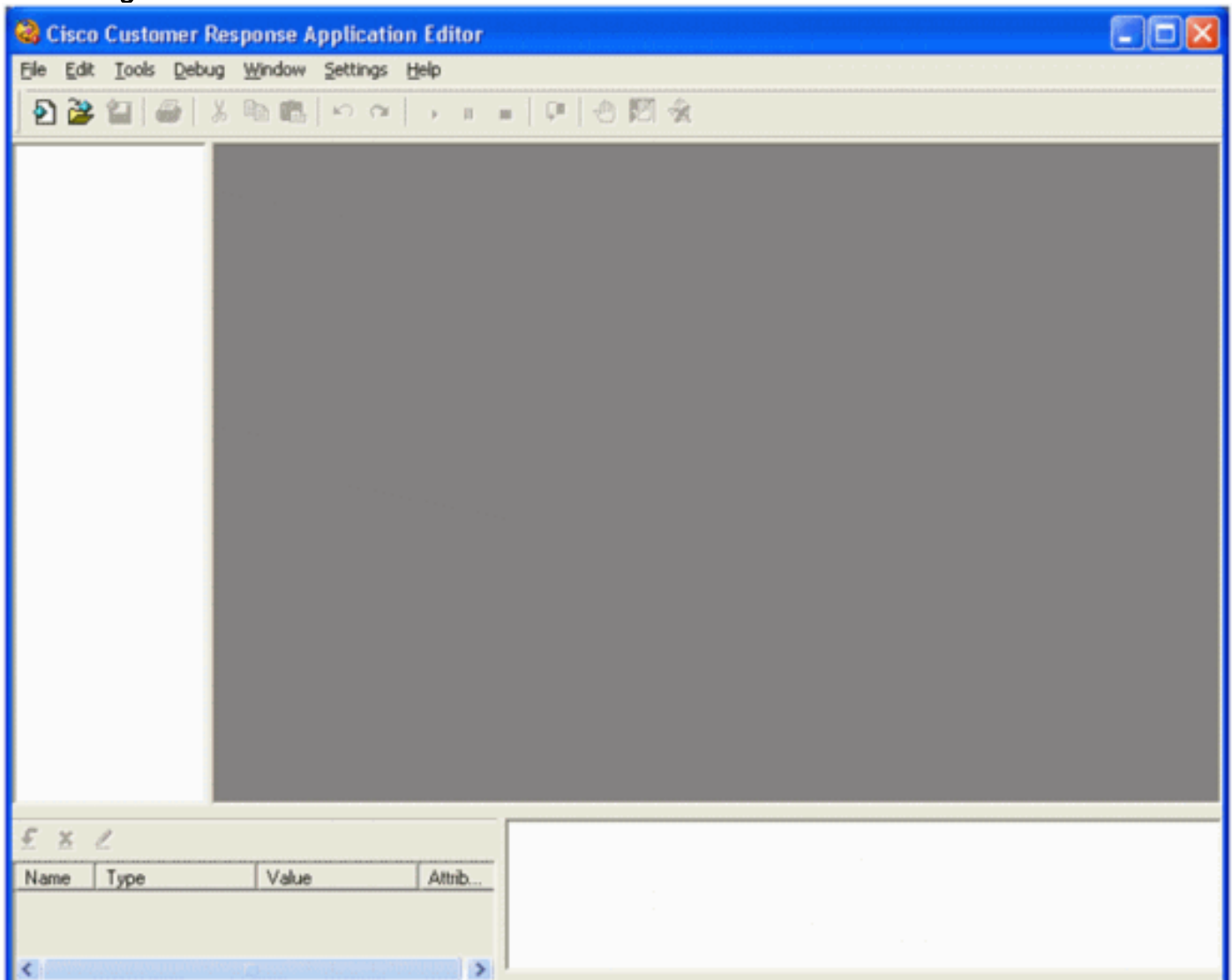
[Conventies](#)

Raadpleeg de [Cisco Technical Tips Convention](#) voor meer informatie over documentconventies.

[Probleem](#)

Nadat u de stekker van de CRA-editor hebt gedownload en geïnstalleerd, toont de CRA-editor een leeg pallet, zoals [in afbeelding 1 wordt](#) weergegeven.

Afbeelding 1-CRA-editor



Oplossing

Waarschijnlijk is de oorzaak een probleem met het licentie.Properties-bestand. Het bestand wordt beschadigd wanneer u het bestand lokaal opslaat.

Voltooi deze stappen om het probleem op te lossen:

Opmerking: Deze procedure gaat ervan uit dat u de CRA-editor op de PC hebt geïnstalleerd die het lege palet weergeeft.

1. Open AppAdmin in een browser.
2. Kies **Gereedschappen > Plug-ins**.
3. Klik op **Cisco CRA-editor**.
4. Klik met de rechtermuisknop op **het configuratiebestand voor de directory** downloaden en kies **Target opslaan als...**In [Afbeelding 2](#) toont pijl A het configuratiebestand voor de **directory** downloaden, en pijl C toont **Save Target as...**Afbeelding 2-CRA-beheer

System Applications Scripts Subsystems Tools Help

Customer Response Applications Administration
For Cisco IP Telephony Solutions

CISCO SYSTEMS

Plug-ins - Download CRA Editor

Step 1

[Download the directory access configuration file.](#) ← **A**

For Windows XP client, please save the file as

c:\Windows\system32\ccn\ccndir.ini or
%SystemRoot%\system32\ccn\ccndir.ini.

Step 2

[Download the license.properties file.](#) ← **B**

Please save the file as

"license.properties"
in the same destination folder as the CRA Editor you will install in step 3.
If the folder does not exist yet, please create it first.
The default folder for the Editor is C:/Program Files/wfavvid/.

Step 3

[Download and execute the CRA Editor installer.](#)

Open
Open in New Window
Save Target As...
Print Target

Cut
Copy
Copy Shortcut
Paste

Add to Favorites...

Backward Links
Cached Snapshot of Page
Similar Pages
Translate Page into English

Properties

5. Sla het bestand **ccndir.ini** op in de map C:\WINNT\system32\ccn.**N.B.:** Een bestand bestand indien nodig overschrijven.
6. Klik op **Sluiten** in het venster Download Complete.
7. Klik met de rechtermuisknop op het bestand **licentie.eigenschappen** downloaden en kies **Target opslaan als....**In [Afbeelding 2](#) toont pijl B **Download het bestand licentie.eigenschappen**, en pijl C toont **Save Target As....**
8. In het type Opslaan als: Kies in het veld **Alle bestanden** en in de naam Bestand: Wijzig de naam in **licentie.Properties**.
9. Het bestand in de map C:\Program Files\wfavvid opslaan.**N.B.:** Een bestand bestand indien nodig overschrijven.
10. Klik op **Sluiten** in het venster Download Complete.
11. Open de CRA-editor.Het lege palet moet niet worden weergegeven.

Gerelateerde informatie

- [Technische ondersteuning en documentatie – Cisco Systems](#)