

Cisco Business Wireless-145AC-rackset

Doel

Er is een extra spatieset beschikbaar voor het Cisco Business Wireless 145AC-access point. Dit artikel zal het gebruik, het modelnummer en de specificaties verklaren.

Toepasselijke apparaten | Versie firmware

- CBW 145AC ([Gegevensblad](#)) | 10.4.1.0 ([laatste download](#))

Inleiding

Als u ruimte wilt maken tussen het toegangspunt en het montageoppervlak, is er een kit beschikbaar. Met deze set kan de Power over Ethernet (PoE) poort worden bereikt via een jumperkabel (inclusief) die is aangesloten op de [doorvoerpoort](#). De ruimtevaartset is beschikbaar onder onderdeel ID **AIR-AP1815W-KIT=**.

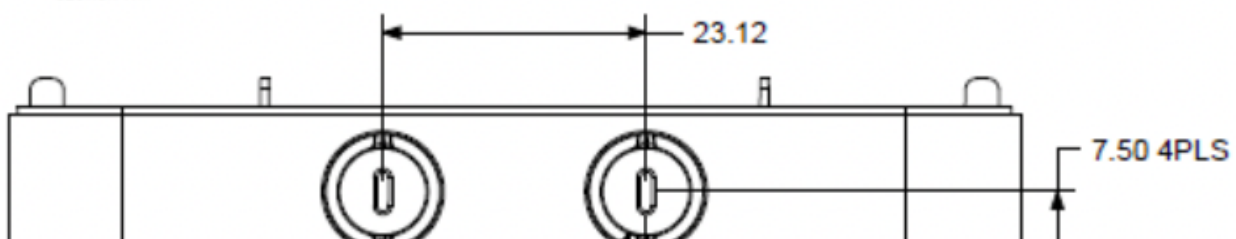
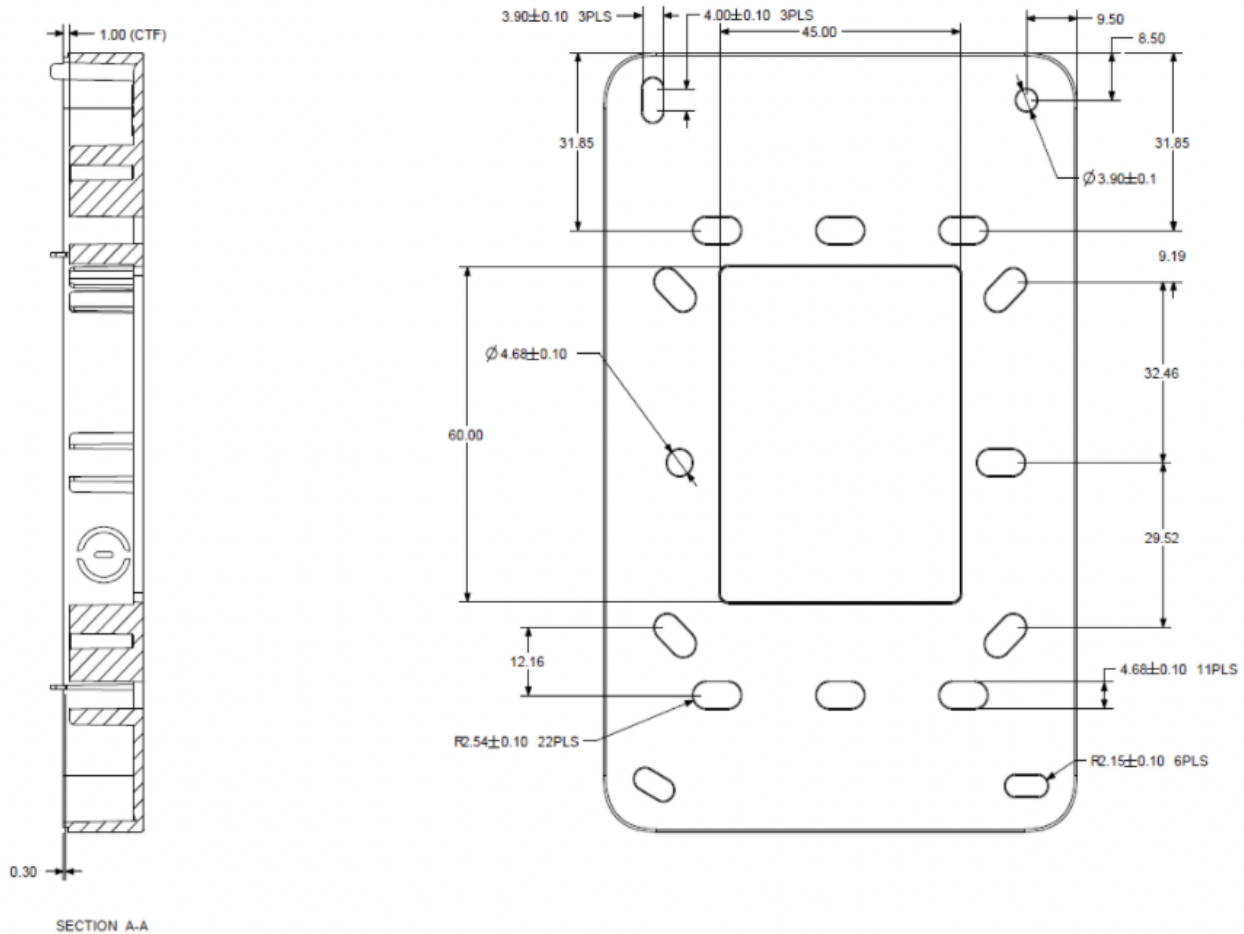
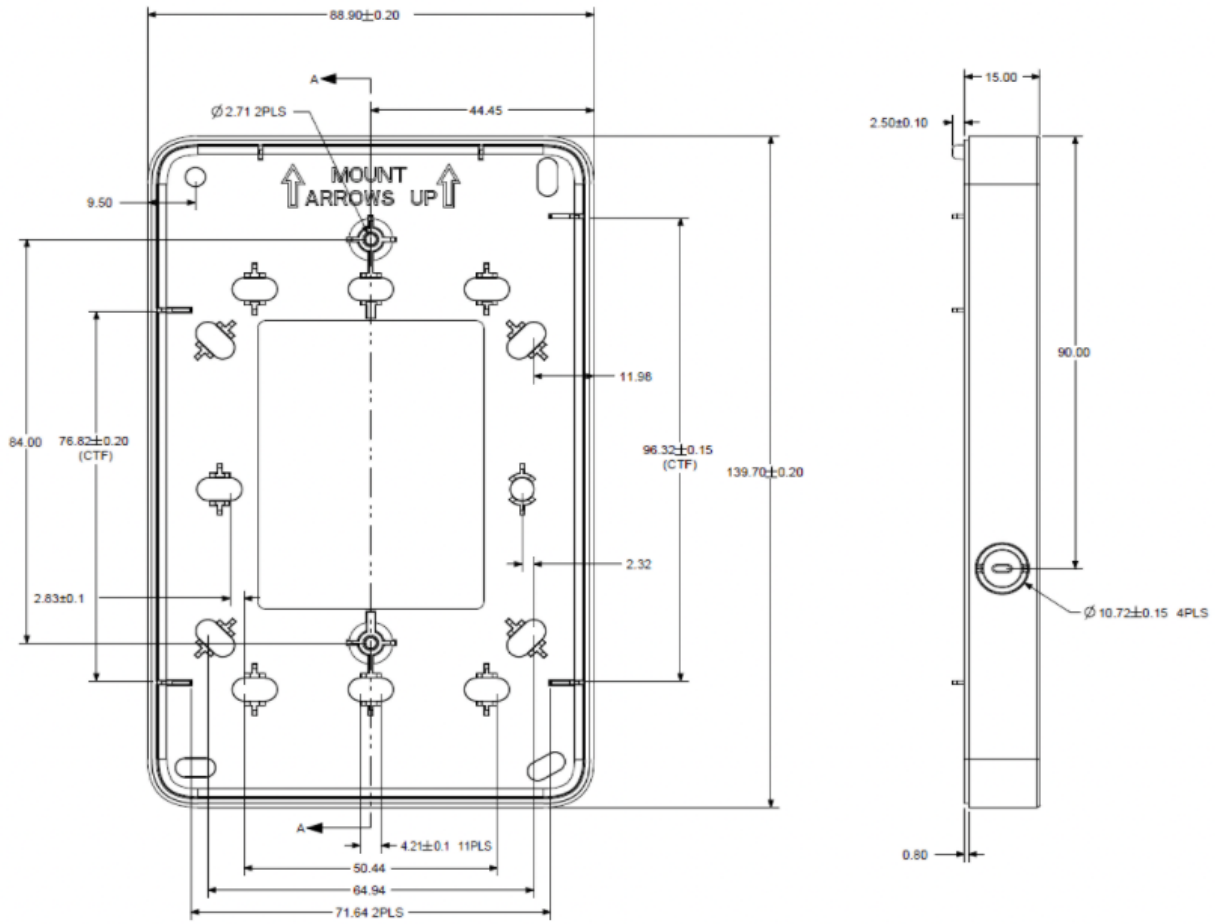
SPA800-kit voor het CBW145AC

Jumper-kabelspecificaties

- Type: CAT5E
- Length: Ongeveer 65 mm +/- 10 mm
- Breedte: Ongeveer 4,5 mm

Specificaties spacerset

Alle dimensies zijn in millimeters.



Conclusie

Dit artikel lichtte de specificaties toe voor de 145AC optionele ruimtevaartkit.

Als u meer informatie wilt over uw Cisco Business access point, raadpleegt u de volgende koppelingen:

- [Cisco Business 145AC access point - gegevensblad](#)
- [Cisco Business Wireless 145 W AC-doorvoer](#)