

Virtuele schijf toevoegen in modulaire RAID-controller

Inhoud

[Inleiding](#)

[Procedure om virtueel station toe te voegen](#)

[Gerelateerde informatie](#)

Inleiding

In dit document wordt de procedure beschreven om de modulaire RAID-controller (Cisco 12G SASA Modular RAID) te gebruiken om groepen diskstations en virtuele schijven te configureren, de configuratie van de VAL uit te voeren en om andere configuratietaken uit te voeren in een omgeving die voor de start is gemaakt.

Procedure om virtueel station toe te voegen

Voer deze stappen uit om groepen stations en virtuele schijven te configureren met behulp van de modulaire RAID-controller.

1. Meld u aan bij Cisco UCS Manager.
2. Open een console voor de host.
3. Herstart de host

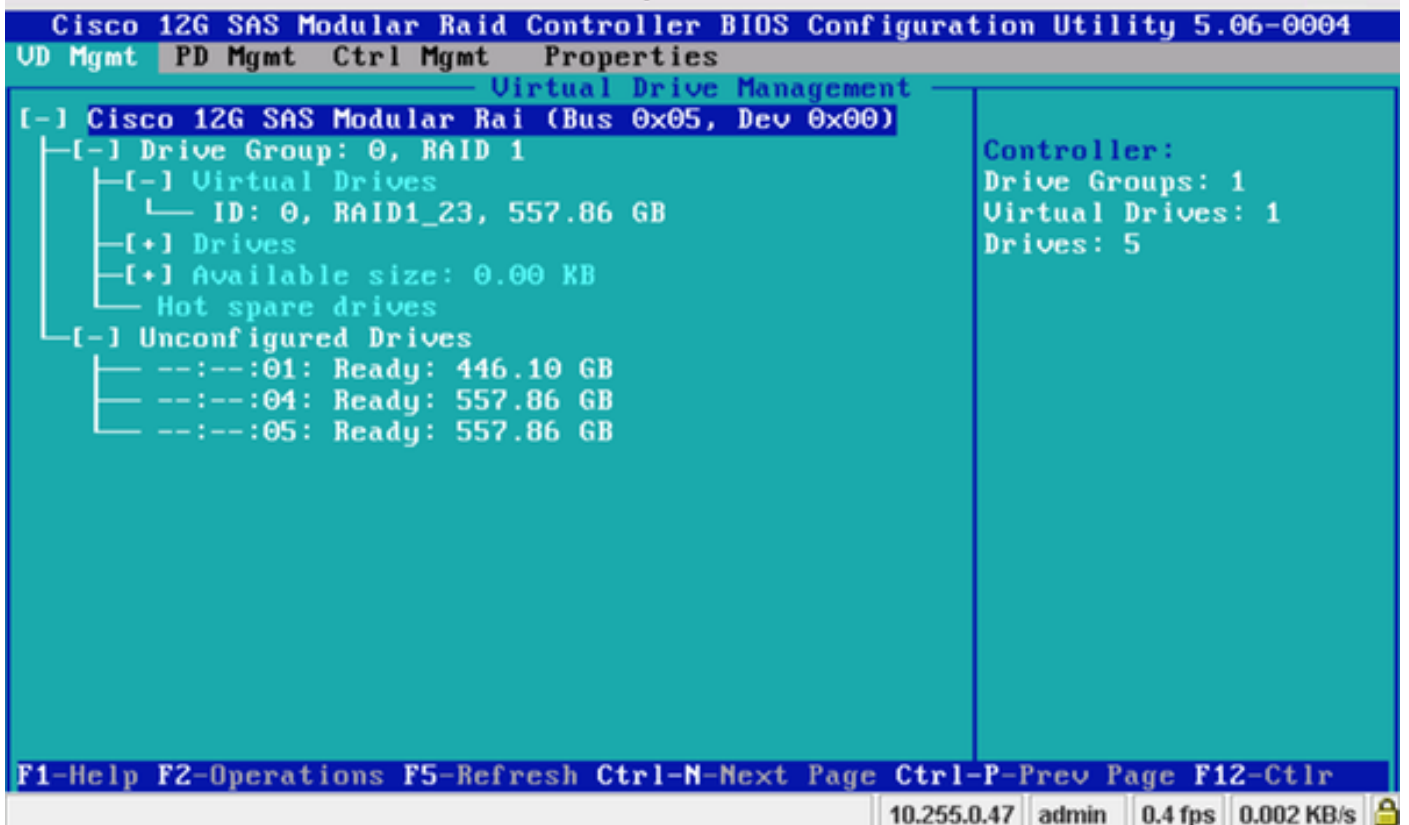
```
File View Macros Tools Power VirtualMedia Help
  ID LUN VENDOR  PRODUCT          REVISION          CAPACITY
  -- -- -
           LSI      Cisco 12G SAS Modular Raid  4.250.01-3633    0MB
  8  0  SEAGATE    ST600MM0006      0001              572325MB
 10  0  SEAGATE    ST600MM0006      0001              572325MB
 12  0  SEAGATE    ST600MM0006      0001              572325MB
 13  0  SEAGATE    ST600MM0006      0001              572325MB
 14  0  ATA        INTEL SSDSC2BB48  0370              457862MB
     0  LSI        Virtual Drive     RAID1             571250MB

0 JBOD(s) found on the host adapter
0 JBOD(s) handled by BIOS

1 Virtual Drive(s) found on the host adapter.

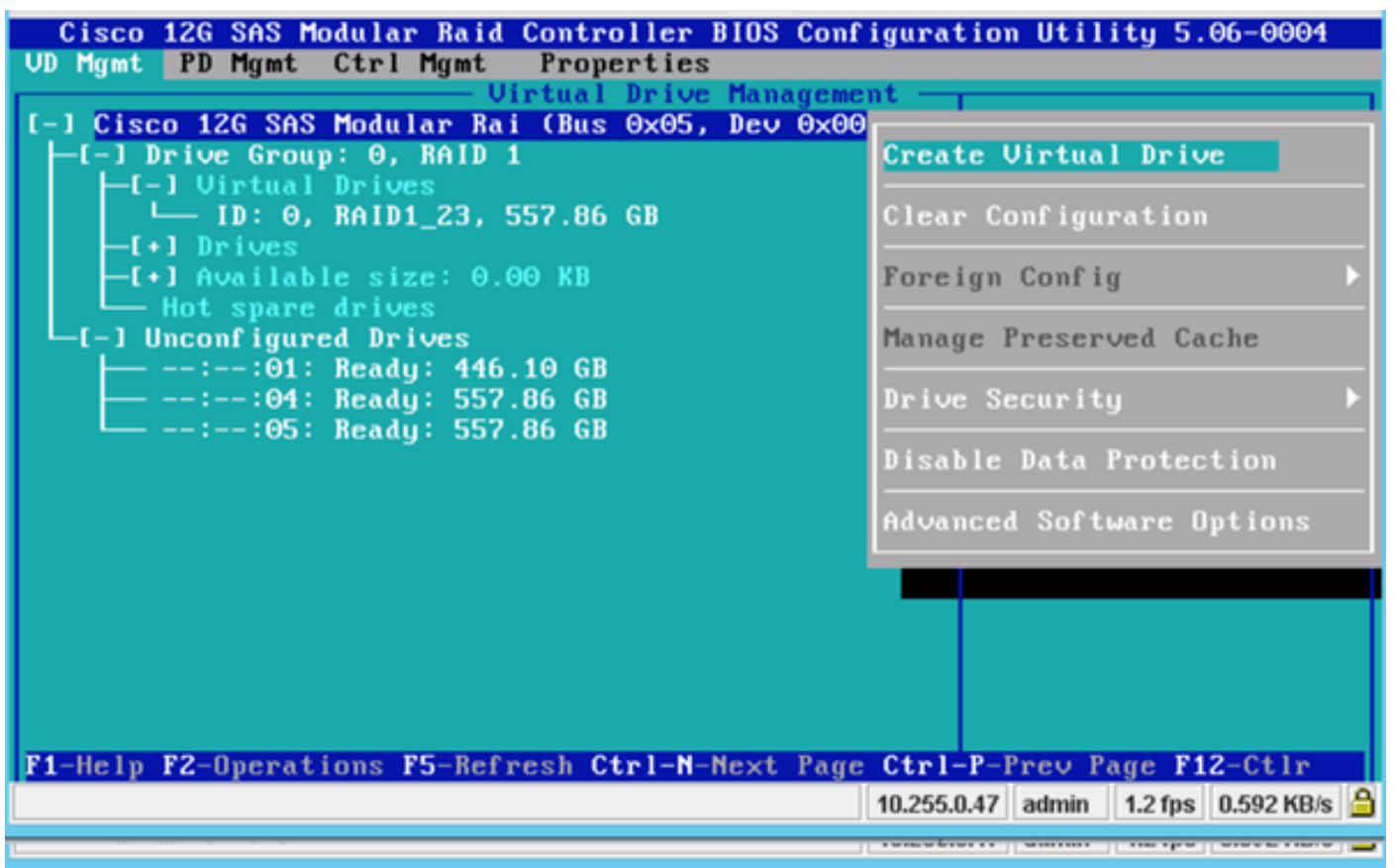
1 Virtual Drive(s) handled by BIOS
Press <Ctrl><R> to Run MegaRAID Configuration Utility
```

Klik na het opstarten op **Ctrl+R** om het configuratietools van Cisco 12G SAS modulaire controllers te gebruiken.

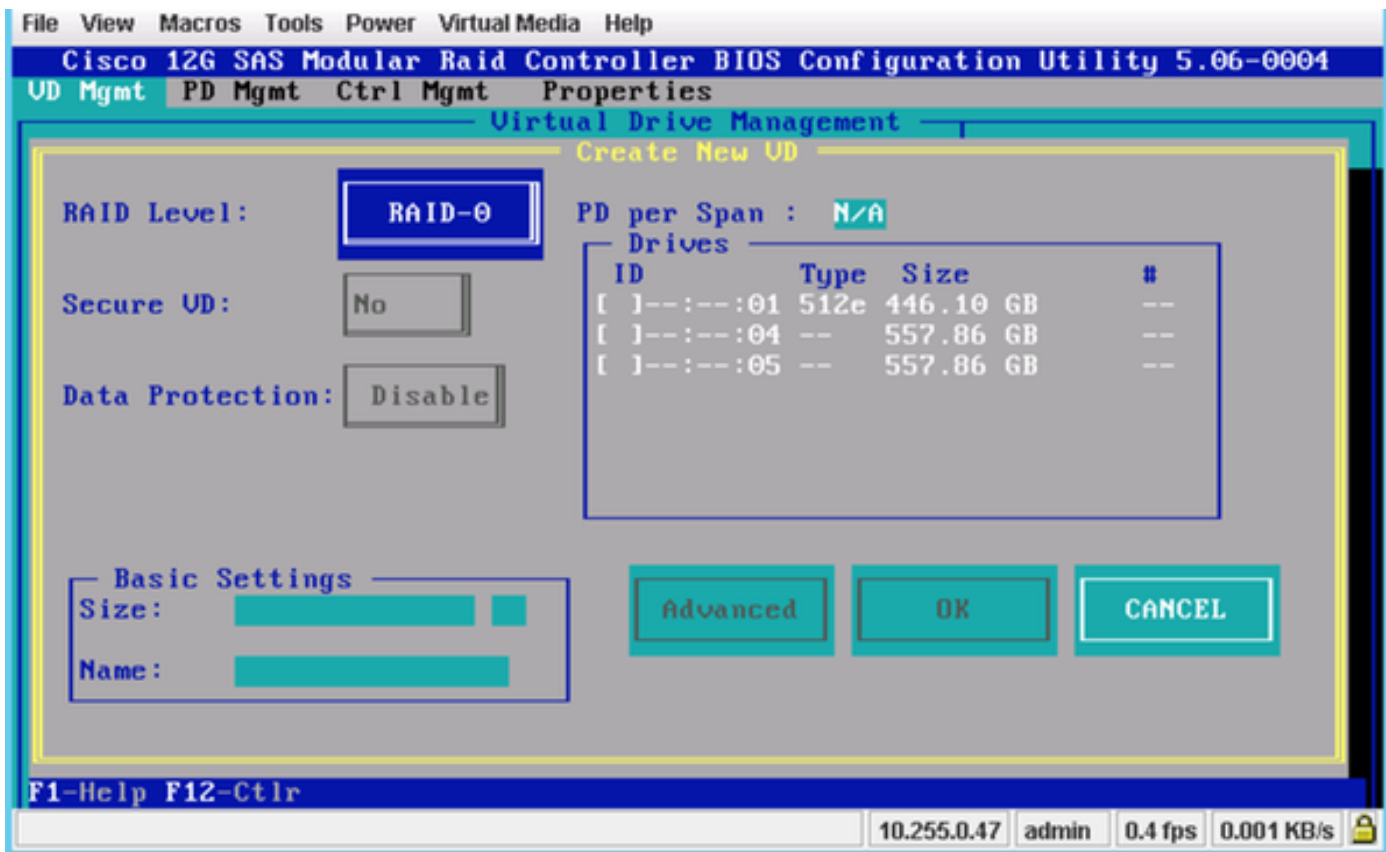


Bewaar de cursor op de controllernaam Cisco 12G SASA modulair en druk op F2.

Selecteer Virtueel station maken.

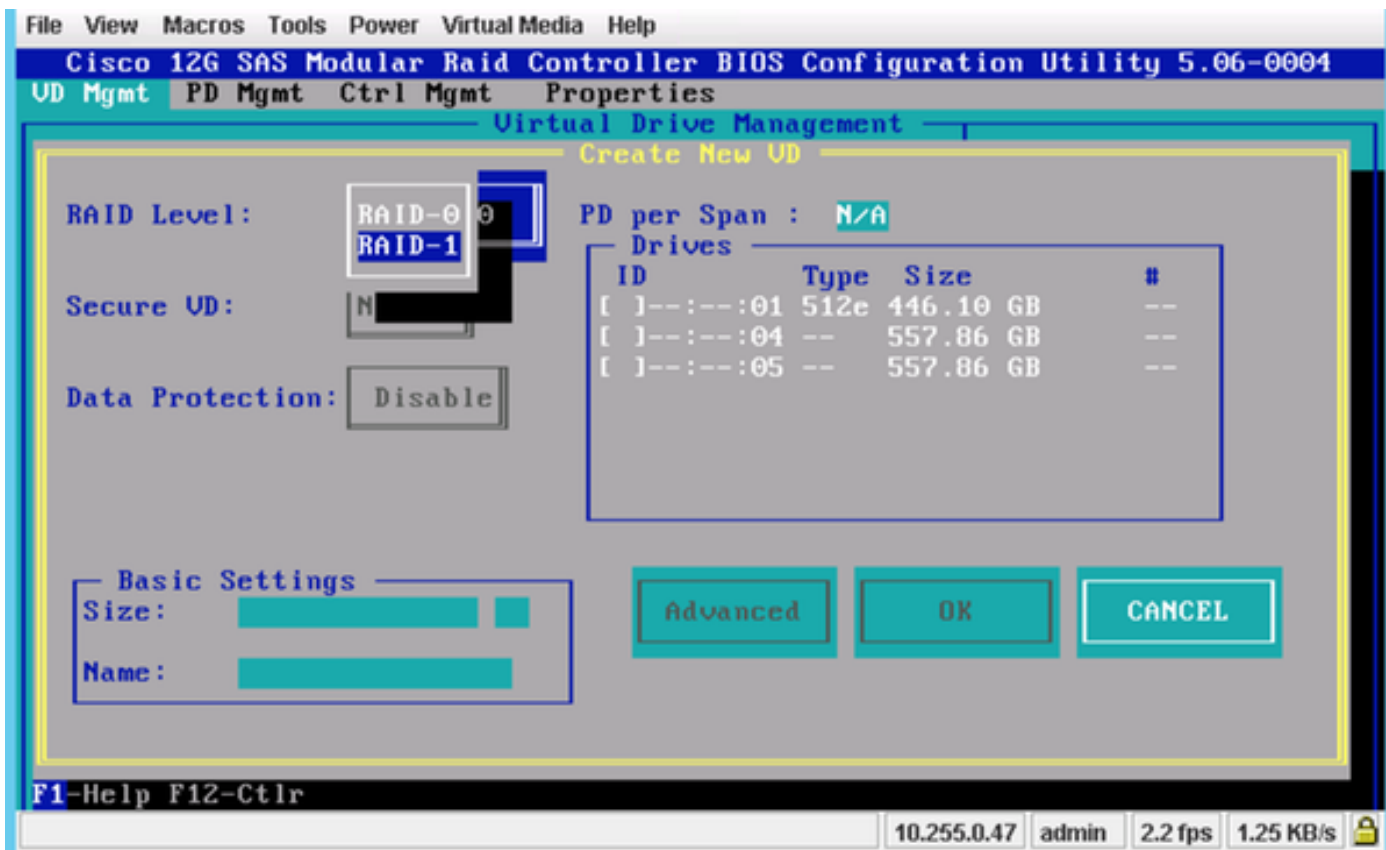


Dit toont VD Mgmt die helpt om de inval te configureren.



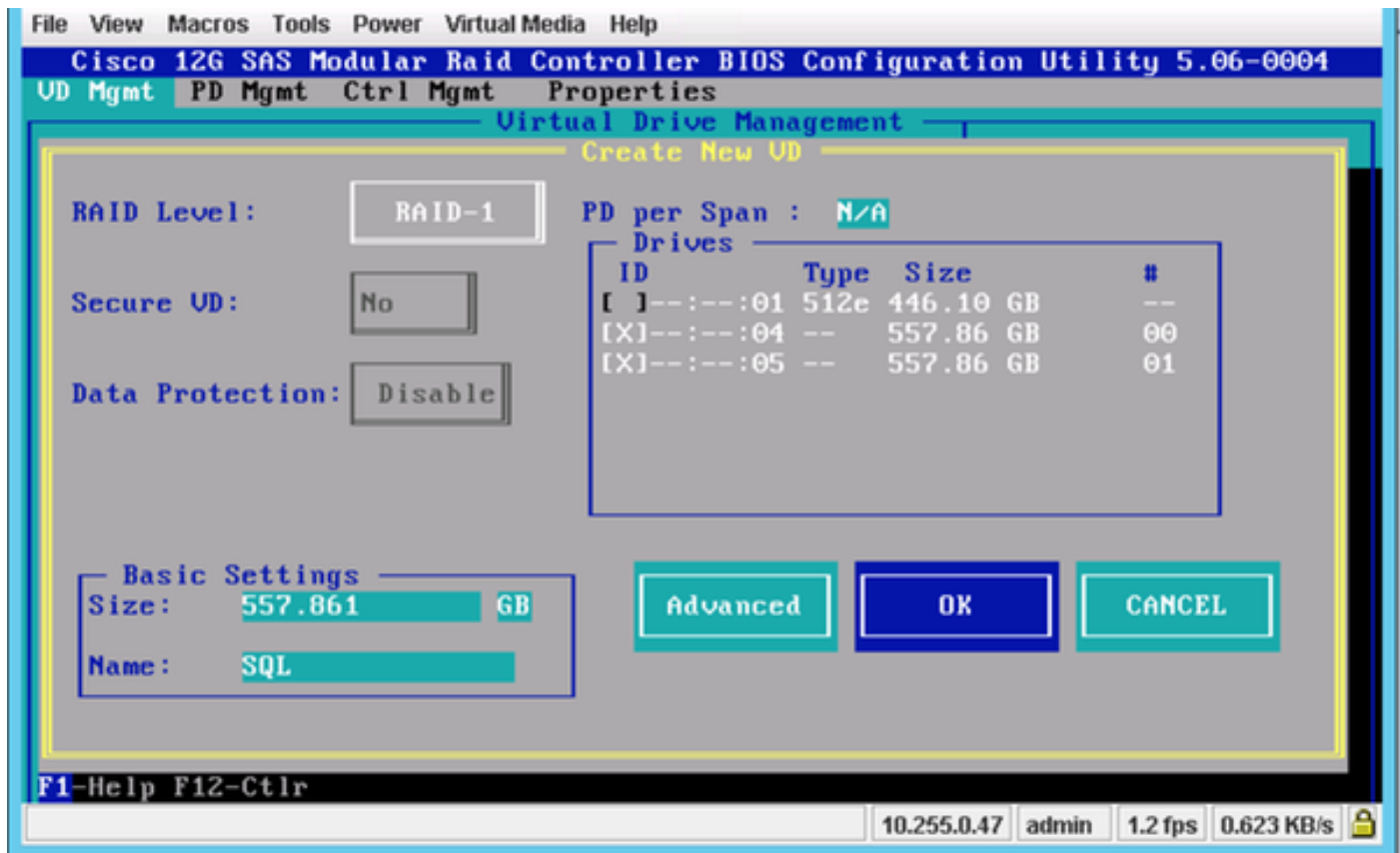
Opmerking: Cisco 12G SASA modulaire DVD ondersteunt alleen inval 0 en inval 1.

Selecteer de **RAID** volgens de eis.



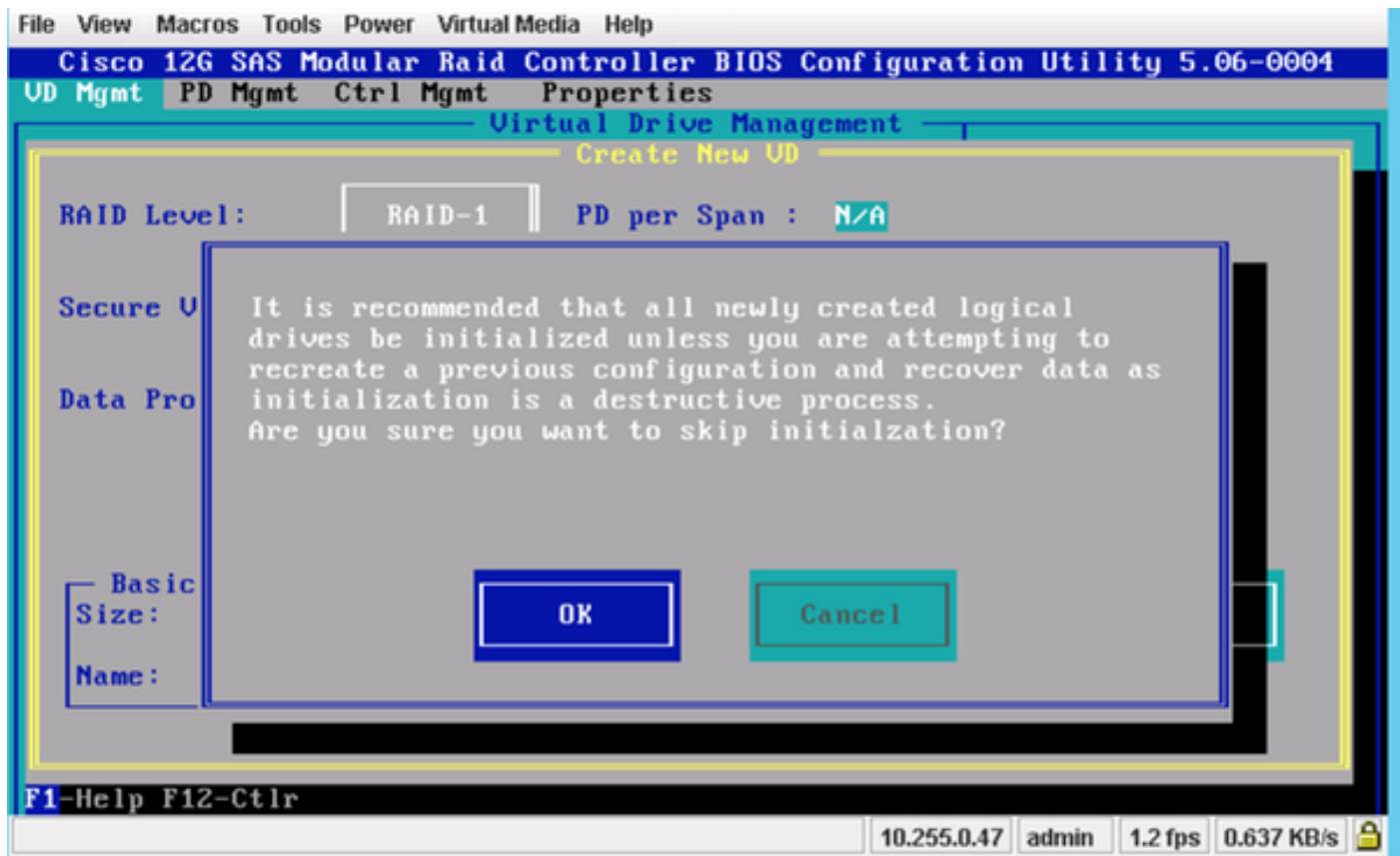
Nadat u de RAID hebt geselecteerd, selecteert u de harde schijven die deel uitmaken van deze RAID.

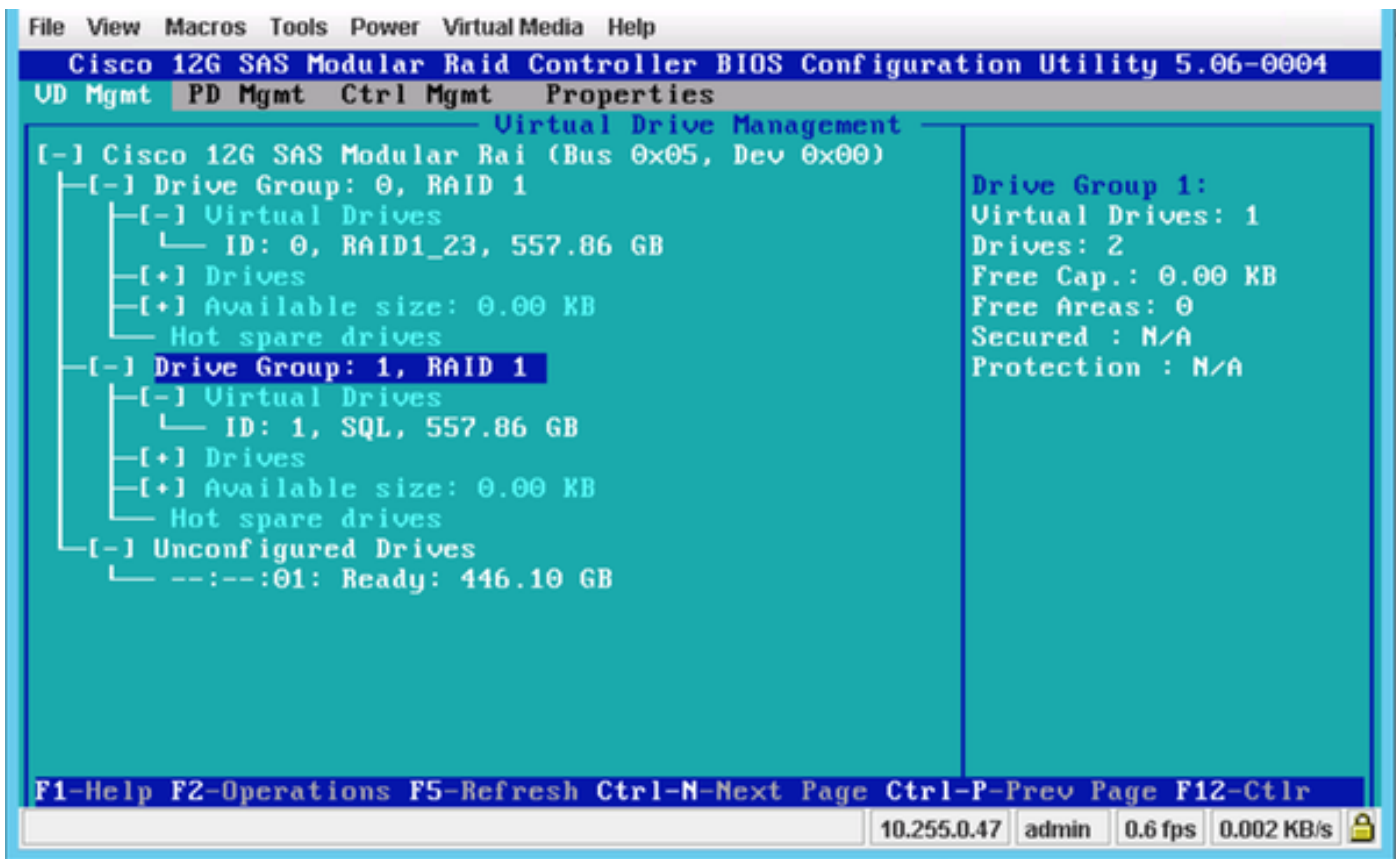
Station 4 en Drive 5 zijn bijvoorbeeld geselecteerd zoals in de afbeelding.



Druk op OK.

Dit waarschuwingsbericht verschijnt op het scherm en druk op OK.





In deze screenshot ziet u dat er met succes een New Virtual Drive met 2 fysieke schijven is toegevoegd.

Gerelateerde informatie

- http://www.cisco.com/c/dam/en/us/td/docs/unified_computing/ucs/3rd-party/lsi/erswug/guide/48712-00B_EmbMRAID_SWUG.pdf
- [Technische ondersteuning en documentatie – Cisco Systems](#)