

Visuele gids voor het verzamelen van technische ondersteuningsbestanden (serie B en C)

Inhoud

[Inleiding](#)

[Voorwaarden](#)

[Vereisten](#)

[Gebruikte componenten](#)

[Conventies](#)

[gids](#)

[Gerelateerde informatie](#)

[Inleiding](#)

Wanneer u contact opneemt met Cisco TAC, zijn technische ondersteuningsbestanden cruciaal om te helpen bepalen wat het probleem is.

Dit document biedt een visuele handleiding voor het verzamelen van bestanden voor technische ondersteuning uit zowel de UCS B-serie als UCS C-serie.

[Voorwaarden](#)

[Vereisten](#)

Er zijn geen specifieke vereisten van toepassing op dit document.

[Gebruikte componenten](#)

Dit document is niet beperkt tot specifieke software- en hardware-versies.

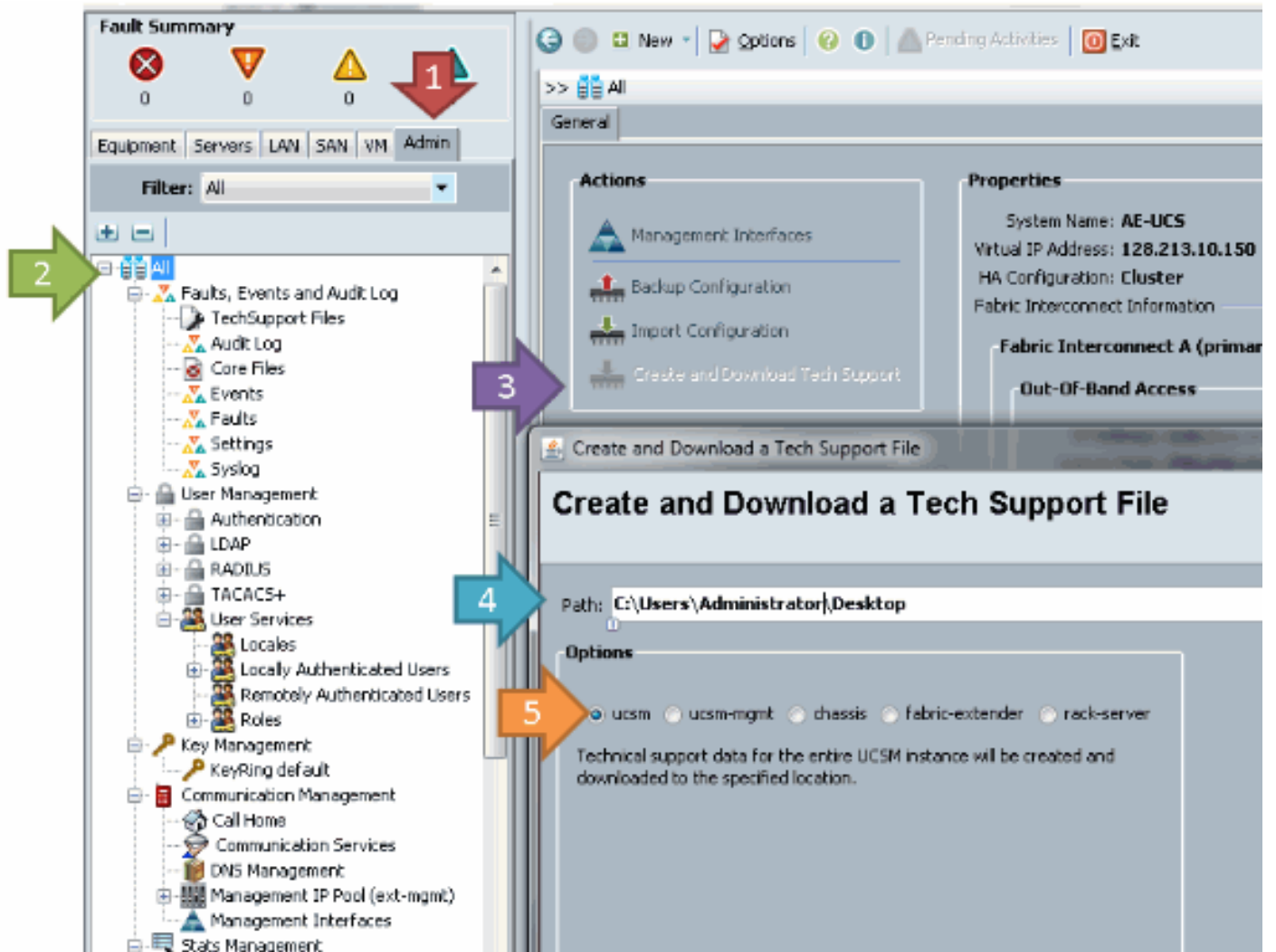
[Conventies](#)

Raadpleeg [Cisco Technical Tips Conventions \(Conventies voor technische tips van Cisco\) voor meer informatie over documentconventies.](#)

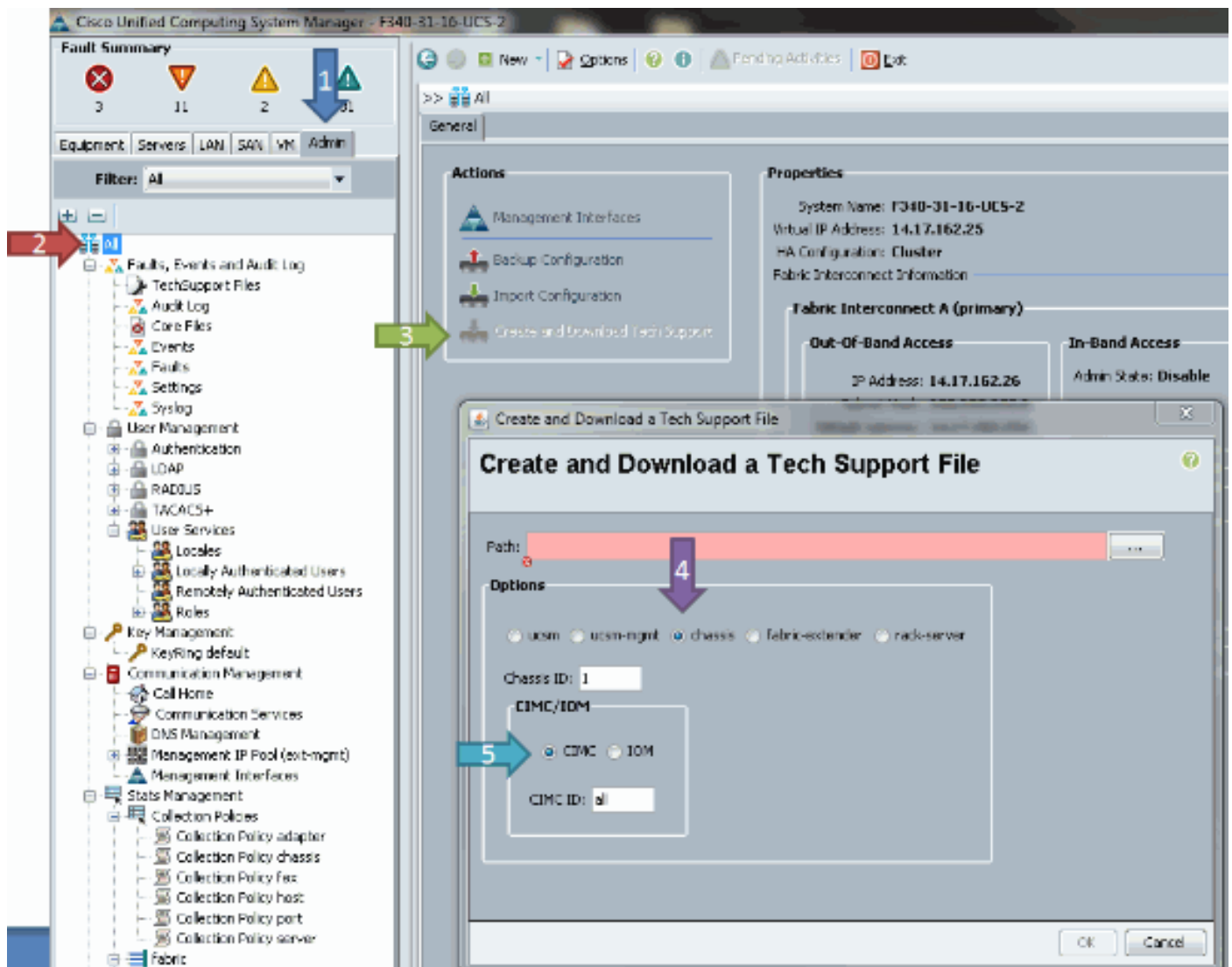
[gids](#)

Voor de UCS B-serie zijn er twee belangrijke logbundels: Unified Computing System Manager (UCSM) en chassis.

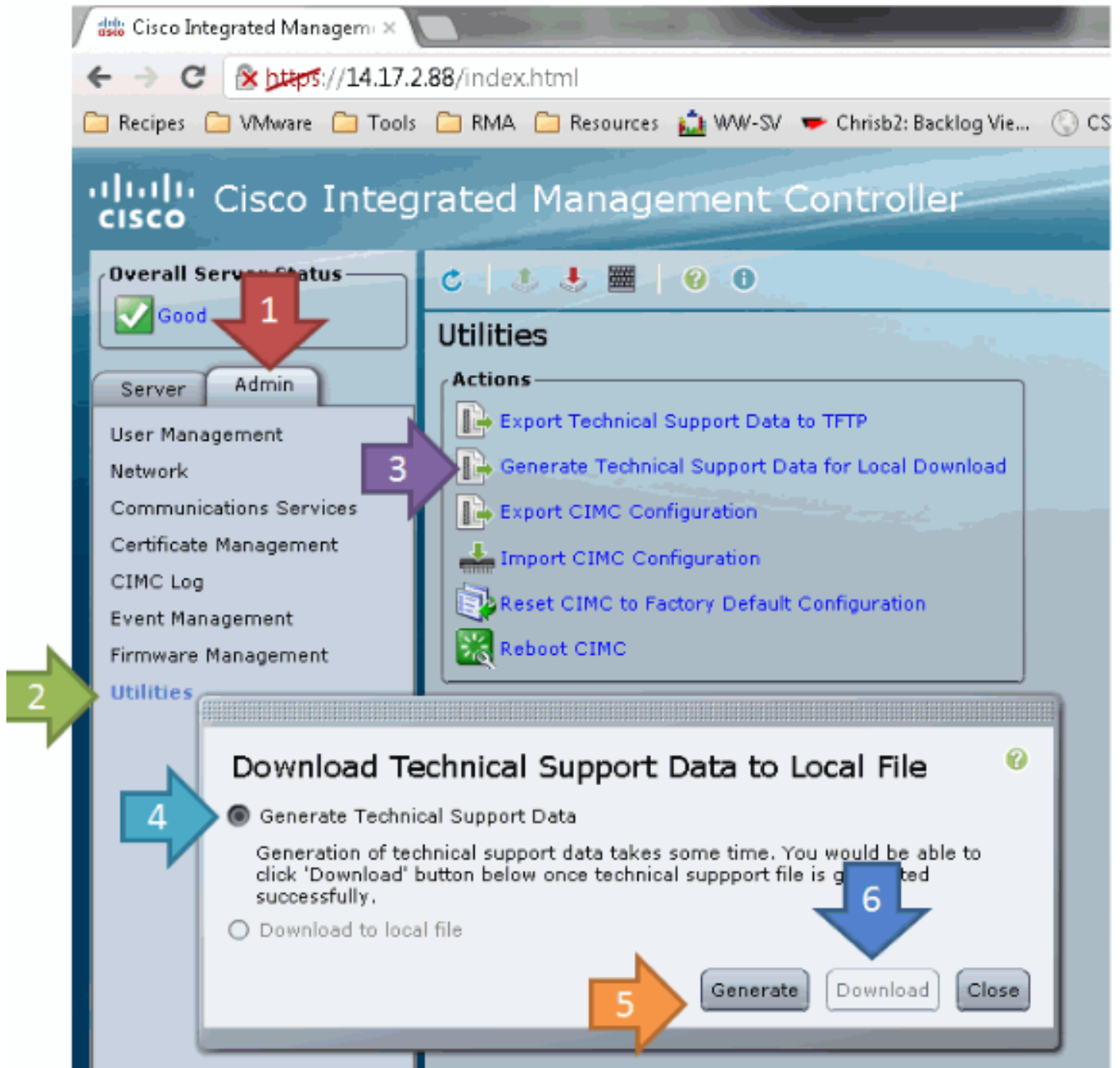
UCS:



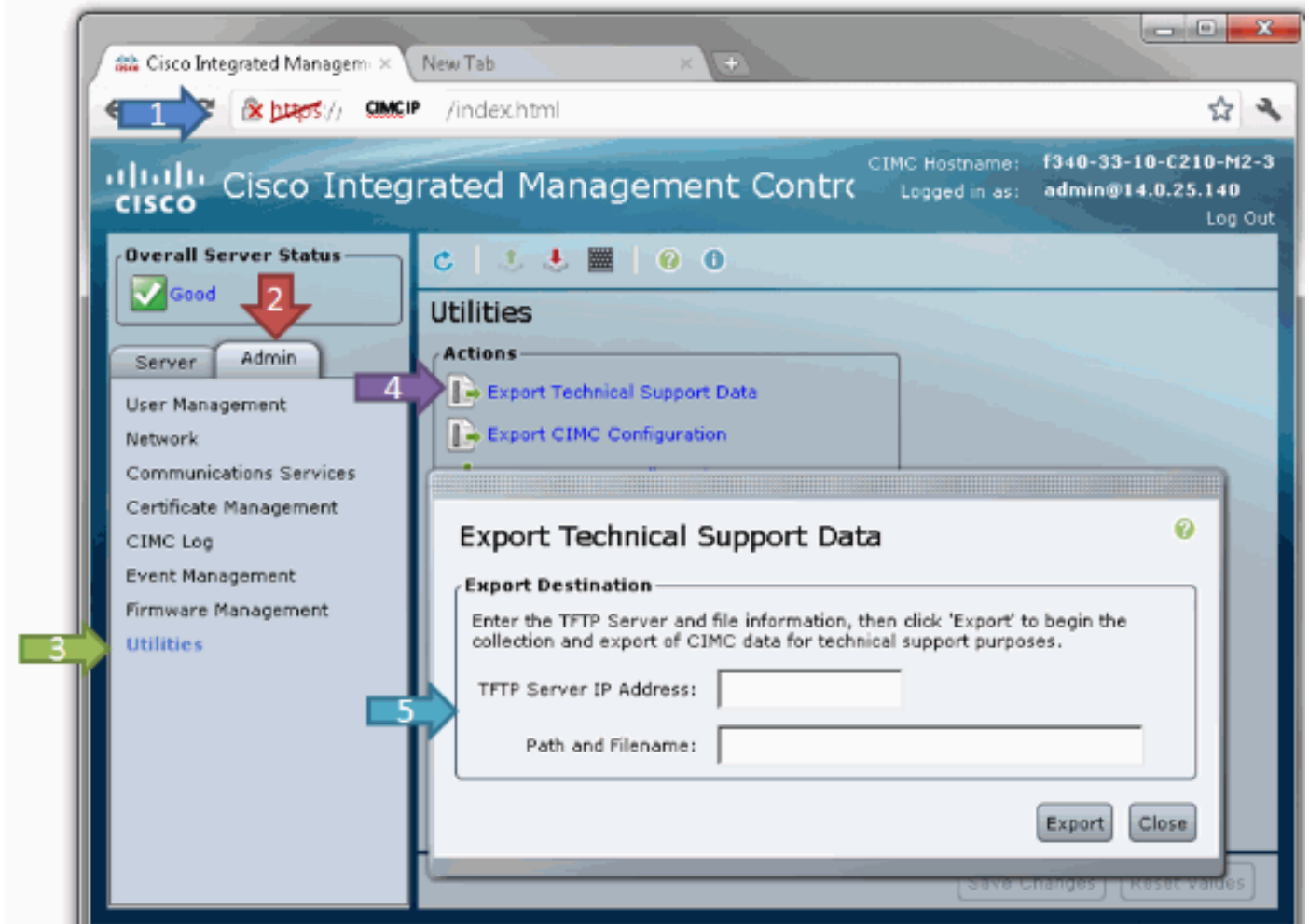
Chassis:



Voor post 1.4, punt 3, C-Series:



Vóór versie 1.4(3):



Gerelateerde informatie

- [Technische ondersteuning en documentatie – Cisco Systems](#)