

# 파란색 및 노란색 T1 경보 문제 해결

## 목차

[소개](#)

[사전 요구 사항](#)

[요구 사항](#)

[사용되는 구성 요소](#)

[표기 규칙](#)

[배경 정보](#)

[관련 정보](#)

## 소개

이 문서에서는 파란색 및 노란색 T1 알람의 문제 해결 방법에 대한 정보를 제공합니다.

## 사전 요구 사항

### 요구 사항

이 문서에 대한 특정 요건이 없습니다.

### 사용되는 구성 요소

이 문서는 특정 소프트웨어 및 하드웨어 버전으로 한정되지 않습니다.

이 문서의 정보는 특정 랩 환경의 디바이스를 토대로 작성되었습니다. 이 문서에 사용된 모든 디바이스는 초기화된(기본) 컨피그레이션으로 시작되었습니다. 현재 네트워크가 작동 중인 경우, 모든 명령어의 잠재적인 영향을 미리 숙지하시기 바랍니다.

### 표기 규칙

문서 규칙에 대한 자세한 내용은 [Cisco 기술 팁 표기 규칙을 참고하십시오](#).

## 배경 정보

Receive Remote Alarm Indication (Yellow) 차트에 대한 자세한 내용을 보려면 그래픽의 명령 상자에 해당하는 다음 링크를 클릭하십시오.

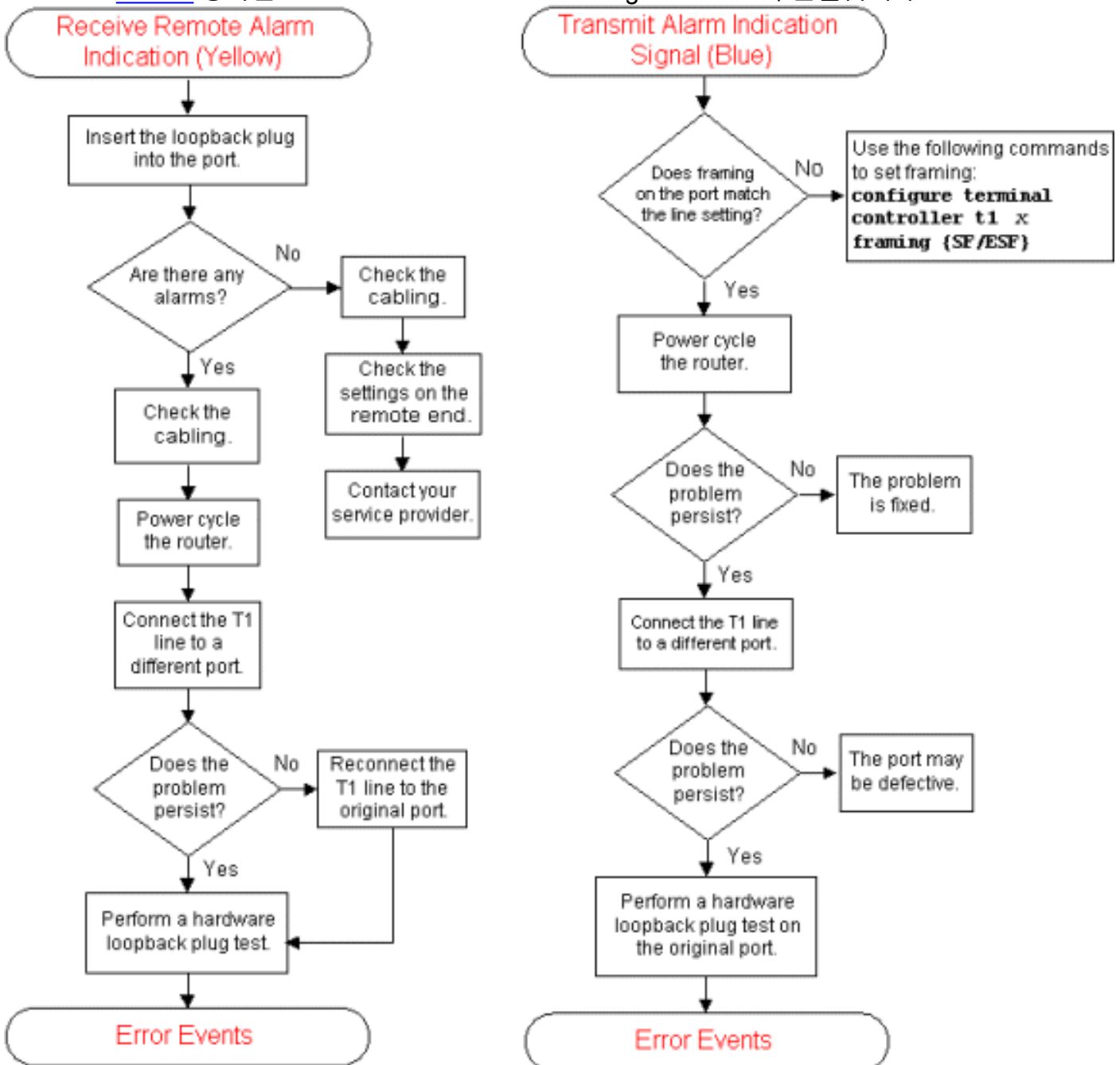
- 이 상자는 하드 플러그 루프백 테스트에 대한 포트 링크에 루프백 플러그를 삽입합니다.
- T1 Alarm Troubleshooting(T1 경보 문제 해결)에 대한 케이블 연결을 확인합니다.
- Power cycle the router links [to](#) T1 Alarm Troubleshooting(T1 경보 문제 해결)으로 연결되는 상

자를 선택합니다.

- 박스 [Connect the T1 line to a different port links to T1 Alarm Troubleshooting](#)(T1 경보 문제 해결에 대한 다른 포트 링크에 T1 회선 연결).
- Perform a hardware loopback [plug test](#)(하드 플러그 루프백 테스트에 대한 하드웨어 루프백 플러그 테스트 링크 수행) 상자입니다.
- Error [Events](#) 상자는 T1 Error Event Troubleshooting Flowchart에 연결됩니다.

Transmit Alarm Indication Signal (Blue) 차트에 대한 자세한 내용을 보려면 그래픽의 명령 상자에 해당하는 다음 링크를 클릭하십시오.

- Configure [terminal controller t1 x 프레이밍 {SF/ESF}](#) T1 Alarm Troubleshooting(T1 알람 문제 해결)에 대한 링크를 구성합니다.
- 박스는 [T1 Alarm Troubleshooting에 대한 다른 포트](#) 링크에 T1을 연결합니다.
- 이 상자는 [하드 플러그 루프백 테스트에 대한 원래 포트](#) 링크에서 하드웨어 루프백 플러그 테스트를 수행합니다.
- Error [Events](#) 상자는 T1 Error Event Troubleshooting Flowchart에 연결됩니다.



## 관련 정보

- [T1 경보 문제 해결](#)
- [하드 플러그 루프백 테스트](#)
- [T1 오류 이벤트 문제 해결 순서도](#)