

# Emulex LPe31002-M6 및 LPe32002-M2용 호환 SFP(Small Form-factor Pluggable)

## 목차

[소개](#)

[호환 가능한 SFP](#)

[LPe31002-M6 부품 번호:UCSC-PCIE-BD16GF:](#)

[LPe32002-M2 부품 번호:UCSC-PCIE-BD32GF:](#)

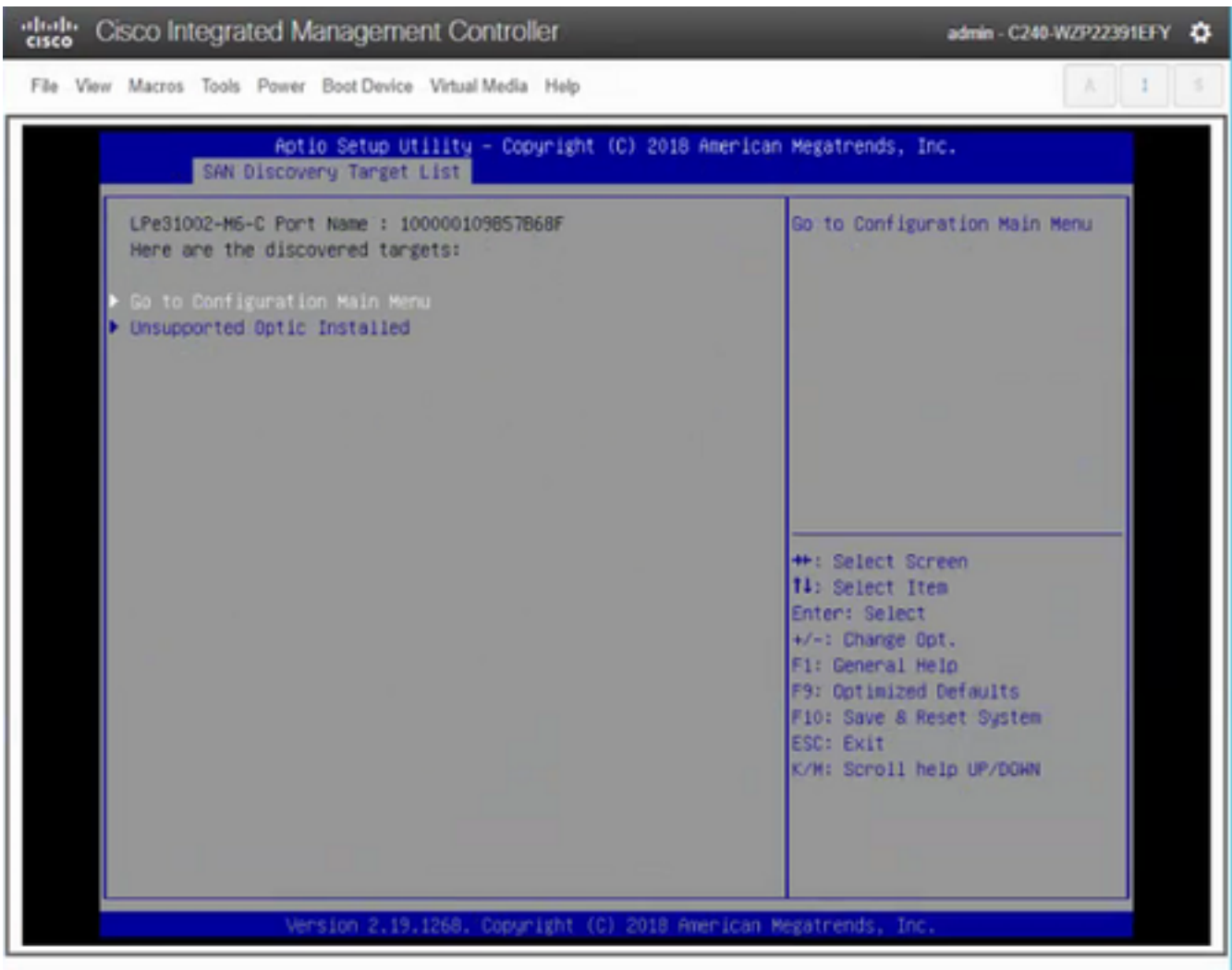
[관련 정보](#)

## 소개

이 문서에서는 호환 가능한 SFP(Small Form-Factor Pluggable), Broadcom이 Emulex LPe31002-M6, 부품 번호:UCSC-PCIE-BD16GF 및 Emulex LPe32002-M2, 부품 번호:UCSC-PCIE-BD32GF.

Emulex에 잘못된 SFP가 설치된 경우 BIOS에서 "Unsupported Optic Installed(지원되지 않는 Optic 설치됨)"라는 오류가 표시될 수 있습니다.

부팅 중에 F2를 눌러 BIOS > Advanced 탭 > Emulex LPe31002-M6 > Scan for Fiber Devices 또는 Find Target으로 이동합니다.



\* 참조용 스크린샷, BIOS 및 ROM이 변경될 수 있음

## 호환 가능한 SFP

다음 옵션은 Broadcom에서

- Emulex LPe31002-M6, 부품 번호:UCSC-PCIE-BD16GF 및
- Emulex LPe32002-M2, 부품 번호:UCSC-PCIE-BD32GF.

**LPe31002-M6 부품 번호:UCSC-PCIE-BD16GF:**

Avago -16G

AFBR-57F5MZ-ELX



\* 참조 스티커에만 해당되는 그림

Finisar - 16G

FTLF8529P3BCV-EM



\* 참조 스티커에만 해당되는 그림

LPe32002-M2 부품 번호:UCSC-PCIE-BD32GF:

Avago - 32G

AFBR-57G5MZ-ELX



\* 참조 스티커에만 해당되는 그림

Finisar - 32G

FTLF8532P4BCV-EM



\* 참조 스티커에만 해당되는 그림

이러한 각 옵틱은 부품 번호 접미어로 표시된 Emulex에 맞게 사용자 지정됩니다. Broadcom 어댑터는 부팅 시 검사를 수행하여 인증된 Optic이 연결되어 있는지 확인합니다.

## 관련 정보

- [기술 지원 및 문서 - Cisco Systems](#)