

# SIP Outbound Dialer는 각 캠페인 컨피그레이션에 대해 다른 발신자 ID를 사용합니다. 예

## 목차

[소개](#)

[사전 요구 사항](#)

[요구 사항](#)

[사용되는 구성 요소](#)

[구성](#)

[다음을 확인합니다.](#)

[문제 해결](#)

## 소개

이 문서에서는 아웃바운드 SIP(Session Initiation Protocol) 다이얼러를 사용할 때 캠페인마다 다른 발신 번호를 구성하는 방법에 대해 설명합니다. 이를 통해 고객은 사용한 캠페인에 따라 다른 전화 번호를 볼 수 있습니다.

## 사전 요구 사항

### 요구 사항

서비스 공급자는 구성된 발신 번호를 수락해야 합니다. 일부 공급자는 DID(Direct Inward Dialing) 번호 범위에 있는 전화 번호만 받습니다.

**참고:** 이 문서에서는 SIP 다이얼러가 구성되어 제대로 작동한다고 가정합니다. SIP 다이얼러 및 기타 관련 구성 요소를 구성하는 방법에 대한 자세한 내용은 아웃바운드 [옵션 설치](#)에서 확인할 수 있습니다. [SIP 다이얼러](#).

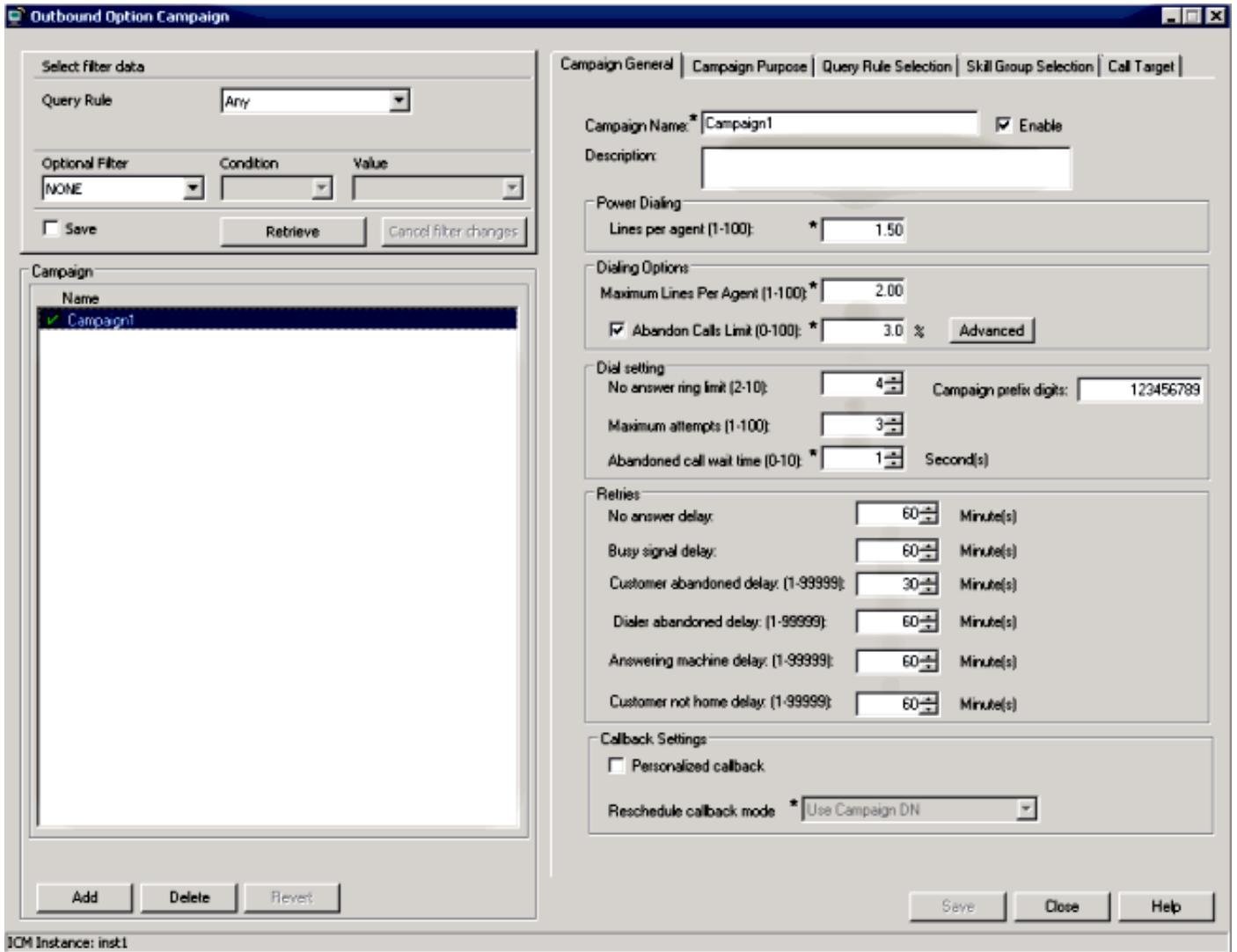
### 사용되는 구성 요소

이 문서는 특정 소프트웨어 및 하드웨어 버전으로 한정되지 않습니다.

이 문서의 정보는 특정 랩 환경의 디바이스를 토대로 작성되었습니다. 이 문서에 사용된 모든 디바이스는 초기화된(기본) 컨피그레이션으로 시작되었습니다. 현재 네트워크가 작동 중인 경우, 모든 명령어의 잠재적인 영향을 미리 숙지하시기 바랍니다.

# 구성

Configuration Manager에서 Outbound Option Campaign(아웃바운드 옵션 캠페인)으로 이동합니다 .CLID(Caller ID)를 구성하려면 캠페인 접두사 숫자 필드에 번호를 입력합니다.



SIP 다이얼러는 이 번호를 Remote-Party-ID 헤더의 발신 INVITE에 추가합니다.GW에서 이 번호를 공급자에게 전송하려면 게이트웨이(GW)에 다음 명령을 입력합니다.

```
Router(config-sip-ua)#remote-party-id
```

수신 INVITE 메시지에 Remote-Party-ID 헤더가 있는 경우 Remote-Party-ID 헤더에서 추출된 발신 설정 메시지의 발신 이름 및 번호로 발신 설정 메시지가 전송됩니다.

## 다음을 확인합니다.

이 프로세스를 확인하려면 GW에서 다음 로그를 수집합니다.

- ccsip 메시지 디버그
- 디버그 isdn q931

참고:자세한 내용은 [IOS 라우터에서 디버그를 올바르게 안전하게 수집하는 방법](#)을 참조하십시오

시오.

캠페인에 구성된 값을 가진 Remote-Party-ID 헤더가 표시되어야 합니다.

```
Received:
INVITE sip:6611112@10.48.79.33 SIP/2.0
Via: SIP/2.0/UDP 10.48.54.193:58800;branch=z9hG4bK-d8754z-585af41448265640-1---
d8754z-rport
Max-Forwards: 70
Require: 100rel
Contact: <sip:8201@10.48.54.193:58800>
To: <sip:6611112@10.48.79.33>
From: <sip:8201@10.48.54.193>;tag=bd636c31
Call-ID: 8a2d8e03-1e41060e-003a973b-2026e015
CSeq: 1 INVITE
Session-Expires: 1800
Min-SE: 90
Allow: INVITE, ACK, CANCEL, OPTIONS, BYE, UPDATE, NOTIFY, PRACK, REFER, NOTIFY,
OPTIONS
Content-Type: Multipart/mixed;boundary=uniqueBoundary
Supported: timer, resource-priority, replaces
User-Agent: Cisco-SIPDialer/UCCE8.0
Content-Length: 530
Remote-Party-ID:
```

```
;party=calling;screen=no;privacy=off
```

다음은 발신 설정 메시지에서 공급자에게 전송되는 항목입니다.

```
Sep 16 13:00:55.204: ISDN Se0/1/0:15 Q931: TX -> SETUP pd = 8 callref = 0x0083
Bearer Capability i = 0x8090A3
Standard = CCITT
Transfer Capability = Speech
Transfer Mode = Circuit
Transfer Rate = 64 kbit/s
Channel ID i = 0xA9839F
Exclusive, Channel 31
Calling Party Number i = 0x2180, '123456789'
Plan:ISDN, Type:National
Called Party Number i = 0xA1, '6611112'
Plan:ISDN, Type:National
```

## 문제 해결

현재 이 컨피그레이션에 사용할 수 있는 특정 문제 해결 정보가 없습니다.