

CVP OAMP Lost Administrator 비밀번호 재설정

목차

[소개](#)

[사전 요구 사항](#)

[요구 사항](#)

[사용되는 구성 요소](#)

[문제](#)

[솔루션](#)

[다음을 확인합니다.](#)

[문제 해결](#)

소개

이 문서에서는 UCCE 환경에서 손실된 CVP OAMP 관리자 비밀번호를 재설정하는 단계에 대해 설명합니다.

사전 요구 사항

요구 사항

다음 주제에 대한 지식을 보유하고 있으면 유용합니다.

- UCCE(Unified Contact Center Enterprise)
- CVP(Customer Voice Portal)

사용되는 구성 요소

이 문서의 정보는 UCCE 및 CVP 12.6을 기반으로 합니다.

이 문서의 정보는 특정 랩 환경의 디바이스를 토대로 작성되었습니다. 이 문서에 사용된 모든 디바이스는 초기화된(기본) 컨피그레이션으로 시작되었습니다. 현재 네트워크가 작동 중인 경우 모든 명령의 잠재적인 영향을 미리 숙지하시기 바랍니다.

문제

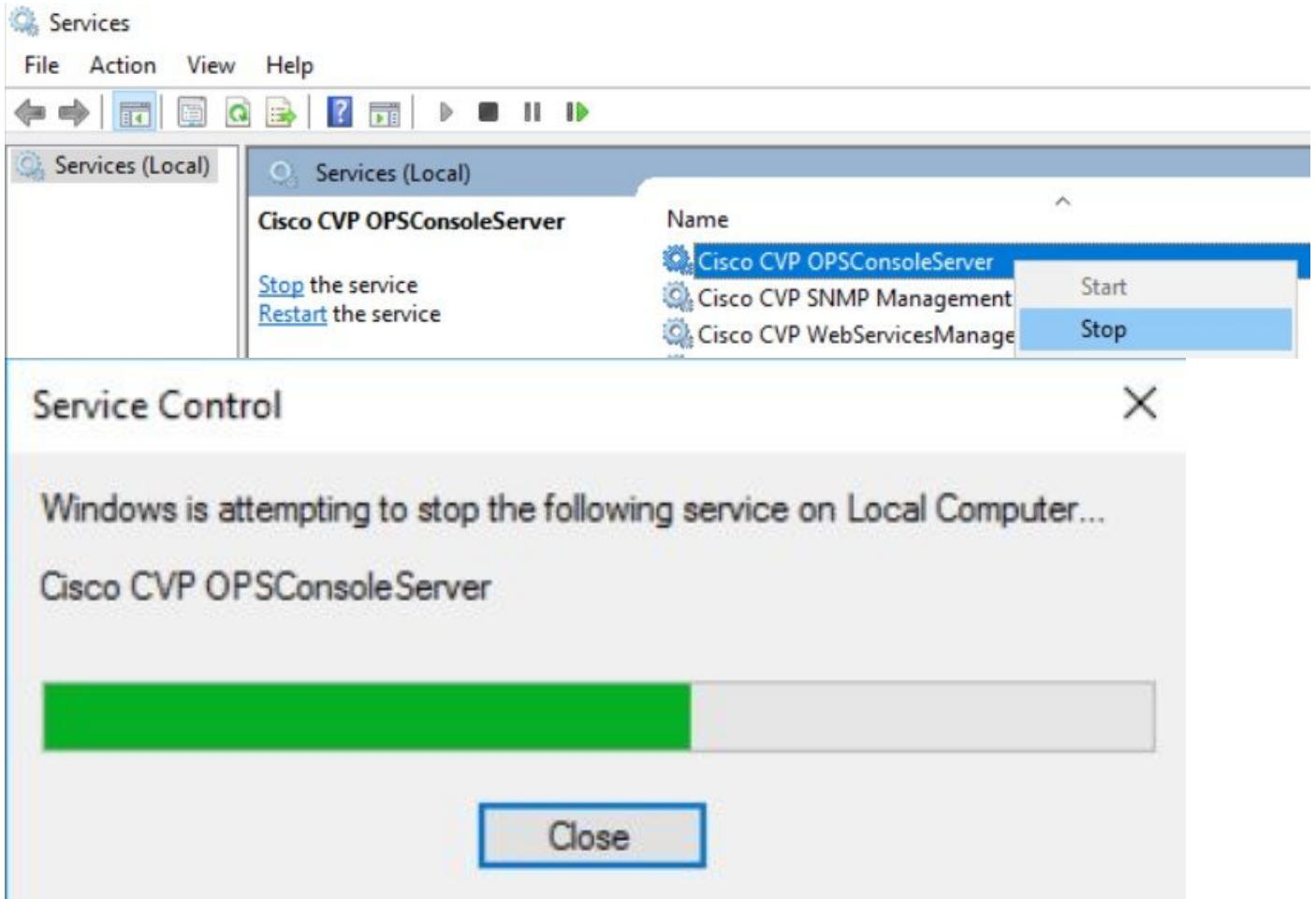
OAMP 애플리케이션의 비밀번호 손실: 관리자 사용자.

솔루션

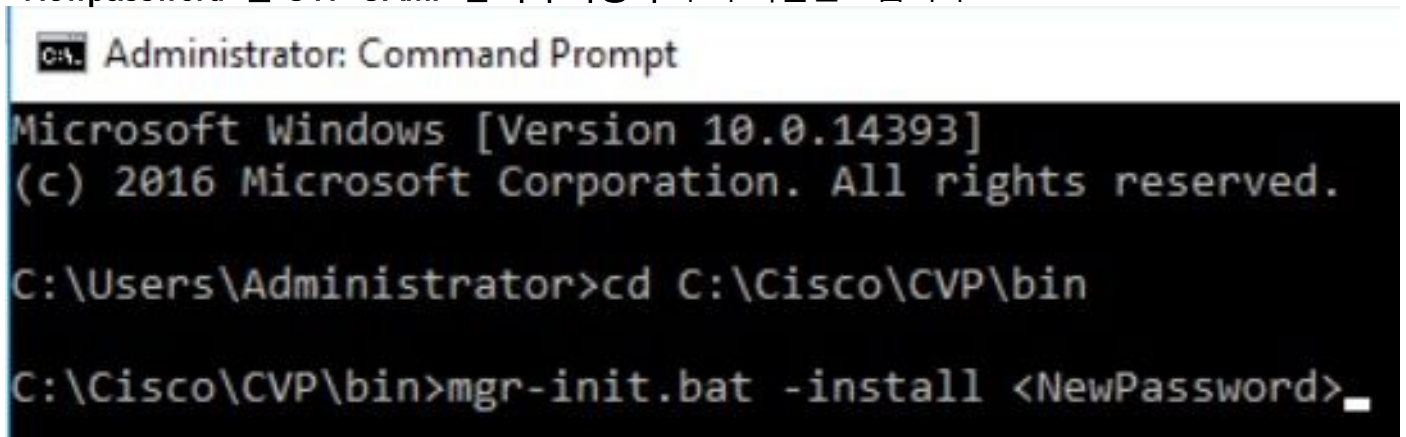
CVP 운영 콘솔이라고도 하는 OAMP(CVP Operation, Administration, Maintenance and Provisioning)에 대한 사용자 계정 관리자 비밀번호를 재설정하려면 다음 단계를 사용할 수 있습니다.

다른 모든 사용자 비밀번호를 재설정하려면 관리자 계정으로 CVP OAMP 인터페이스에 로그인하고 다른 모든 사용자 비밀번호를 재설정하거나 변경할 수 있습니다.

1단계. CVP OAMP 서버에 연결하고 서비스에서 Cisco CVP OPSConsoleServer를 중지합니다.



2단계. Cisco CVP OPSConsoleServer 서비스가 중지되면 CVP OAMP 서버의 cmd에서 스크립트 %CVP_HOME%\bin\mgr-init.bat -install <NewPassword>를 실행합니다. 여기서 <Newpassword>는 CVP OAMP 관리자 사용자의 새 비밀번호입니다.

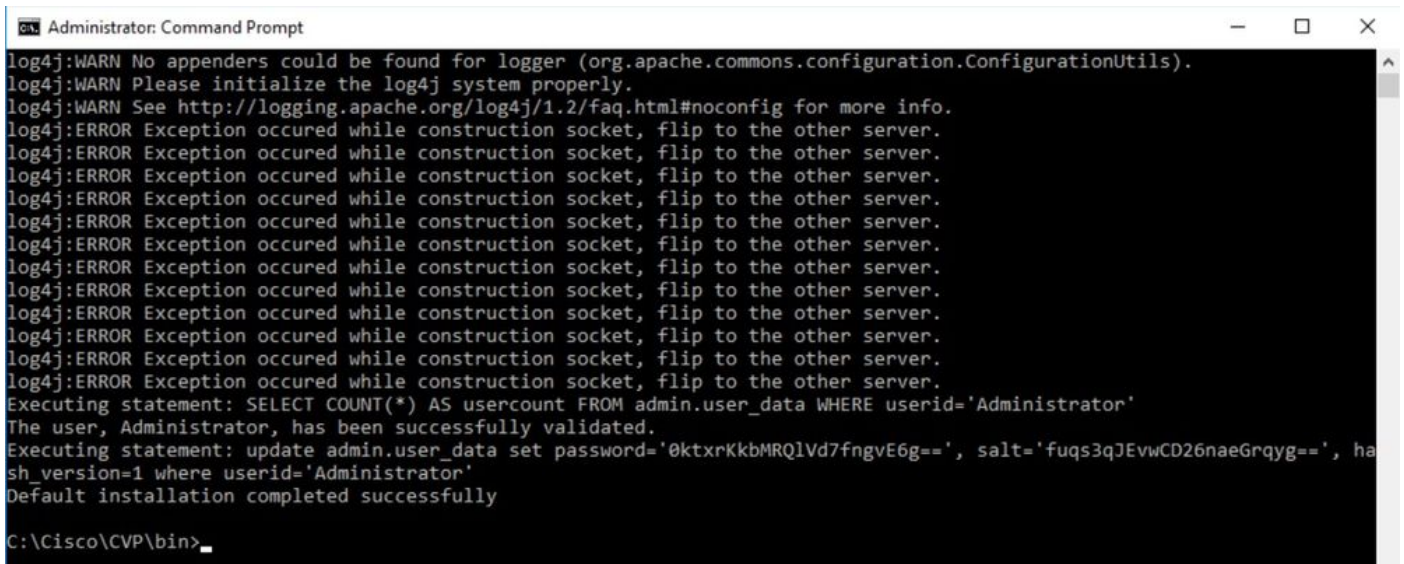


<NewPassword>를 다음 조건을 충족해야 하는 새 암호로 바꿉니다.

Passwords must meet all the following criteria:

- Maximum password length is eighty (80) characters.
- Minimum password length is twelve (12) characters
- The password must contain characters from at least three of the following classes:
 - Lowercase letters (abcdefghijklmnopqrstuvwxyz)
 - Uppercase letters (ABCDEFGHIJKLMNOPQRSTUVWXYZ)
 - Digits (012345689)
 - The following special characters:
 - !#\$%&()*+,-./:;<?@
 - [\]^_`
 - {}~
- No character in the password can be repeated more than three (3) times consecutively.
- Password must not repeat or reverse username.

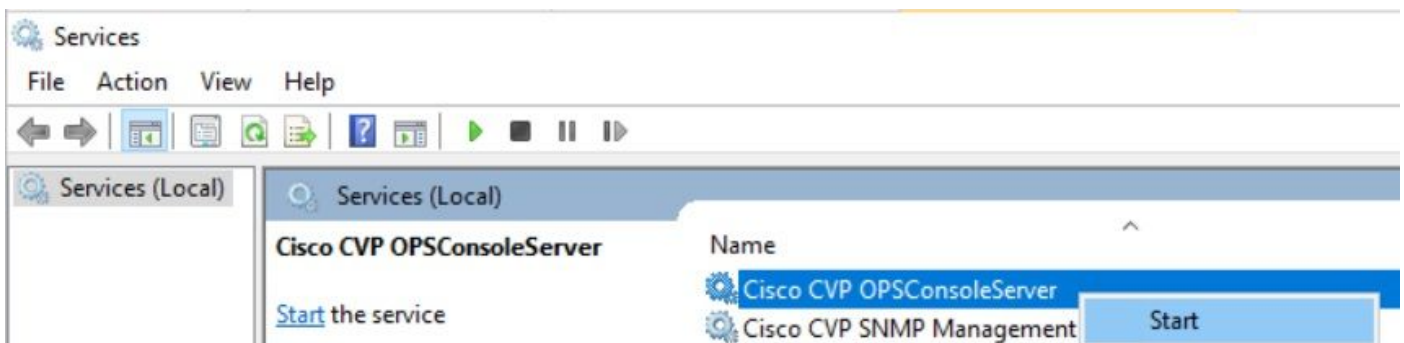
3단계. 표시된 "ERROR Exception(오류 예외)"을 무시할 수 있습니다. 성공적으로 실행되면 마지막에 기본 설치가 성공적으로 완료된 것을 볼 수 있습니다.



```
Administrator: Command Prompt
log4j:WARN No appenders could be found for logger (org.apache.commons.configuration.ConfigurationUtils).
log4j:WARN Please initialize the log4j system properly.
log4j:WARN See http://logging.apache.org/log4j/1.2/faq.html#noconfig for more info.
log4j:ERROR Exception occurred while construction socket, flip to the other server.
log4j:ERROR Exception occurred while construction socket, flip to the other server.
log4j:ERROR Exception occurred while construction socket, flip to the other server.
log4j:ERROR Exception occurred while construction socket, flip to the other server.
log4j:ERROR Exception occurred while construction socket, flip to the other server.
log4j:ERROR Exception occurred while construction socket, flip to the other server.
log4j:ERROR Exception occurred while construction socket, flip to the other server.
log4j:ERROR Exception occurred while construction socket, flip to the other server.
log4j:ERROR Exception occurred while construction socket, flip to the other server.
log4j:ERROR Exception occurred while construction socket, flip to the other server.
log4j:ERROR Exception occurred while construction socket, flip to the other server.
log4j:ERROR Exception occurred while construction socket, flip to the other server.
log4j:ERROR Exception occurred while construction socket, flip to the other server.
log4j:ERROR Exception occurred while construction socket, flip to the other server.
log4j:ERROR Exception occurred while construction socket, flip to the other server.
Executing statement: SELECT COUNT(*) AS usercount FROM admin.user_data WHERE userid='Administrator'
The user, Administrator, has been successfully validated.
Executing statement: update admin.user_data set password='0ktxrKkbMRQ1Vd7fngvE6g==', salt='fuqs3qJEvwCD26naeGrqyg==', ha
sh_version=1 where userid='Administrator'
Default installation completed successfully

C:\Cisco\CVP\bin>
```

4단계. 서비스에서 Cisco CVP OPSConsoleServer를 시작합니다.



이 번역에 관하여

Cisco는 전 세계 사용자에게 다양한 언어로 지원 콘텐츠를 제공하기 위해 기계 번역 기술과 수작업 번역을 병행하여 이 문서를 번역했습니다. 아무리 품질이 높은 기계 번역이라도 전문 번역가의 번역 결과물만큼 정확하지는 않습니다. Cisco Systems, Inc.는 이 같은 번역에 대해 어떠한 책임도 지지 않으며 항상 원본 영문 문서(링크 제공됨)를 참조할 것을 권장합니다.