

# ルータ エラー コード 448

## 目次

[はじめに](#)

[RouterErrorCode 何を 448 は意味しますか。](#)


[関連情報](#)

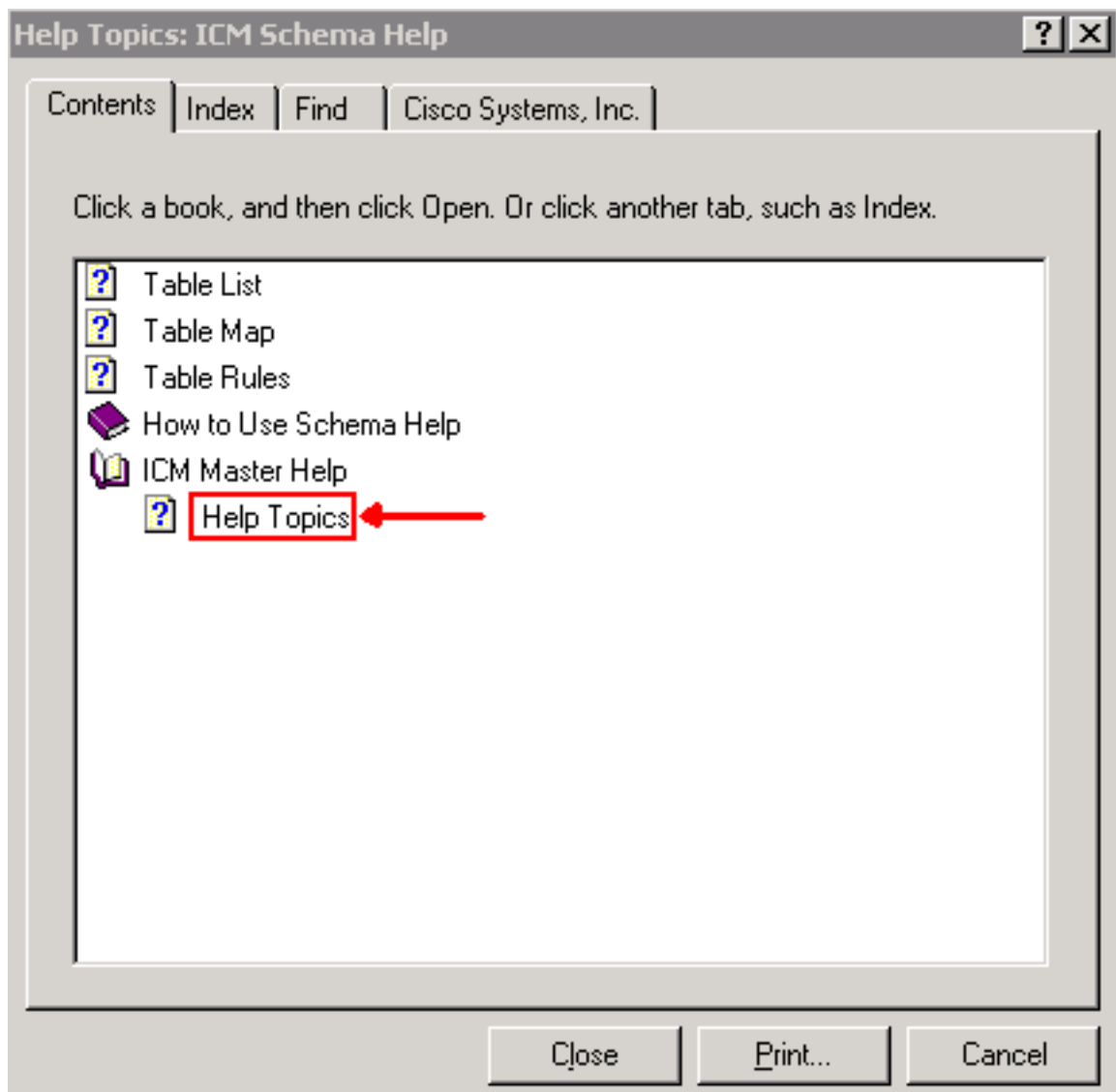
## 概要

この資料に RouterErrorCode 448 を見つける方法を記述され、メッセージによってが Cisco Intelligent Contact Management 環境に現れる考えられる原因。

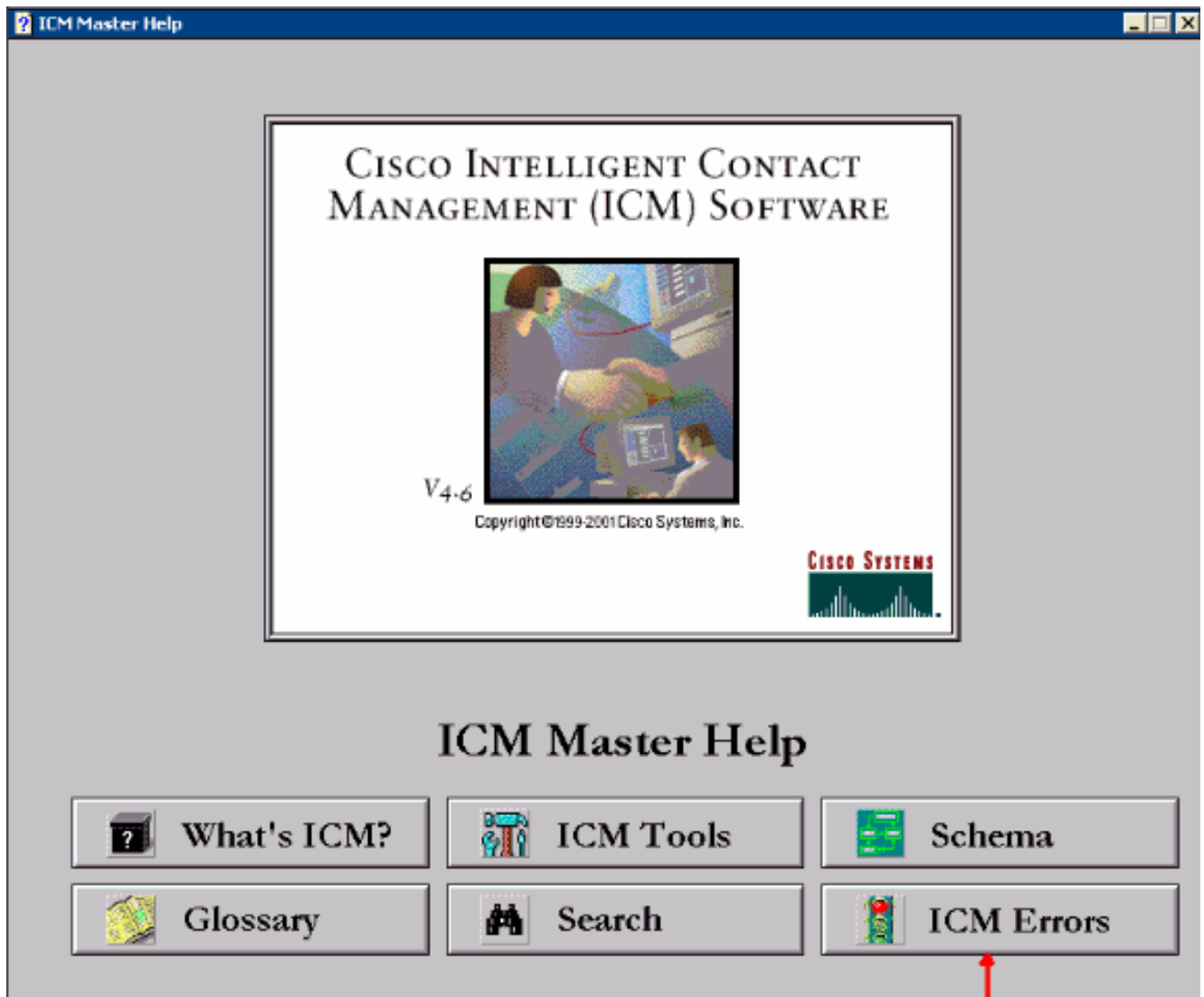
**Q. RouterErrorCode 何を 448 は意味しますか。**

**A. 完全な RouterErrorCode 448 見つけるためこれらのステップ:**

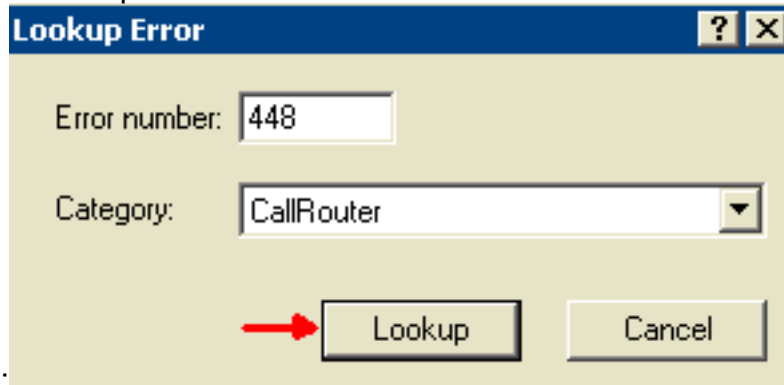
1. >ICM Admin Workstation > スキーマ ヘルプ 『Start > Programs』 を選択して下さい。   
1: ヘルプトピック:ICM スキーマ ヘルプ



2. 『Contents』 を選択して下さい。
3. ICM マスター ヘルプを拡張して下さい。
4. シスコシステムズを、バークリー 『Help Topics』 をクリック するか、または選択して下さい

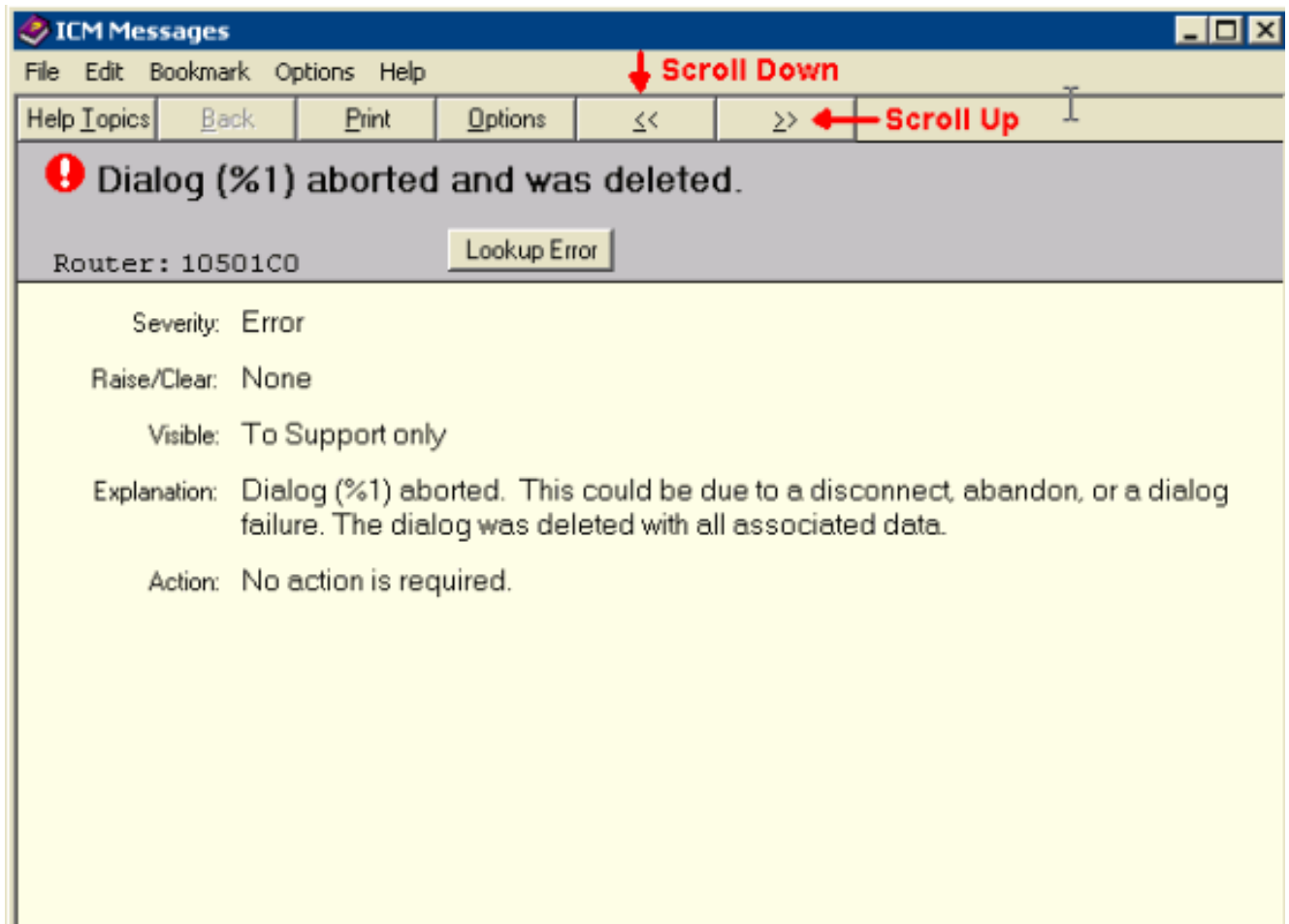


5. Lookup エラー ポップアップウィンドウ現われます『ICM Errors』をクリックして下さい



注: 検索は CallRouter に制限されませんが、また他のカテゴリに適用します。すべての有効なカテゴリを表示するのにカテゴリ フィールドで下 矢印を使用して下さい。

6. エラー Number フィールドで 448 を入力して下さい。  
7. カテゴリ フィールドで『CallRouter』を選択して下さい。  
8. 『Lookup』をクリックして下さい。エラーメッセージを詳述する ICM Messages ウィンドウは現われます。



他の RouterErrorCode を探すためにメニューバーの下で 2 左の矢印か 2 つの右矢印 ボタンを使用して情報によってスクロールして下さい。

このエラーメッセージは下記によって引き起こされる場合があります:

- コールはラベルが ICM によって判別される前に放棄されます。これは対話型 音声 応答側 ( IVR ) プロンプト プロセスの間に発信者によって放棄するを呼出すこと当然 ICM でスクリプト化と発生する場合があります。
- コールに終る不十分なスクリプトを書くアルゴリズムは放棄しますまたは不注意にコールの前のコールを切断することはルーティングされます。
- 含まれる CallManager の IP Contact Center ( IPCC ) 実装に関してはすべての Script ノードのためのルータ Requery オプションはサポートされていないです。それは RouterErrorCode 448 という結果に終わります。

並べられるか前に RouterErrorCode 448 が放棄されるコールのためにどのようにに使用されるか ICM 4.6.2 のためのホットフィックス 162 は調整をします。ICM 4.6.2 に関しては、ホットフィックス 162 または SR2 を通して少なくともパッチを加える必要があることが強く推奨されます。ICM バージョン 5 に関しては、SR5 が必要となります。少なくとも、これは両方のルータおよびすべての周辺機器ゲートウェイですする必要があります。ICM 4.6.2 に関する詳細については [ICM 5.0 サービス リリースの有無およびホットフィックス、コンタクトセンター ソフトウェアを、サービス リリースの有無](#) 参照して下さい。

## 関連情報

- [コンタクトセンター ソフトウェア、サービス リリースの有無](#)
- [テクニカルサポート - Cisco Systems](#)