

# Kit di spaziatura Cisco Business Wireless145AC

## Obiettivo

È disponibile un ulteriore kit distanziatore per il punto di accesso mesh Cisco Business Wireless 145AC. In questo articolo vengono illustrati l'utilizzo, il numero di modello e le specifiche.

## Dispositivi interessati | Versione firmware

- CBW 145AC ([scheda tecnica](#)) | 10.4.1.0 ([scarica la versione più recente](#))

## Introduzione

Se si desidera creare spazio tra il punto di accesso e la superficie di montaggio, è disponibile un kit. Questo kit consente di raggiungere la porta Power over Ethernet (PoE) tramite un cavo jumper (incluso) collegato alla [porta pass-through](#). Il kit distanziatore è disponibile con l'ID parte **AIR-AP1815W-KIT=**.

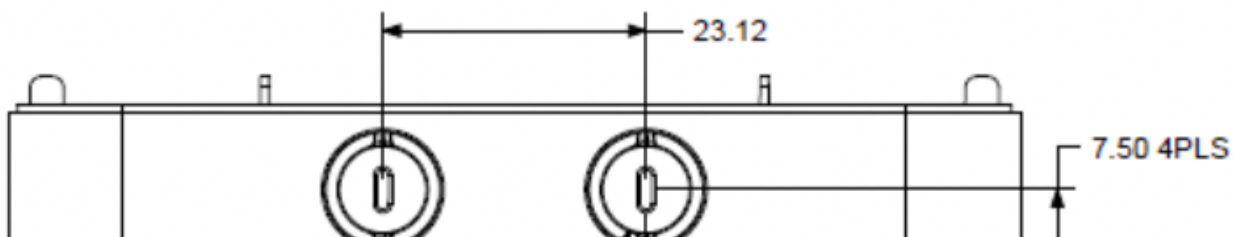
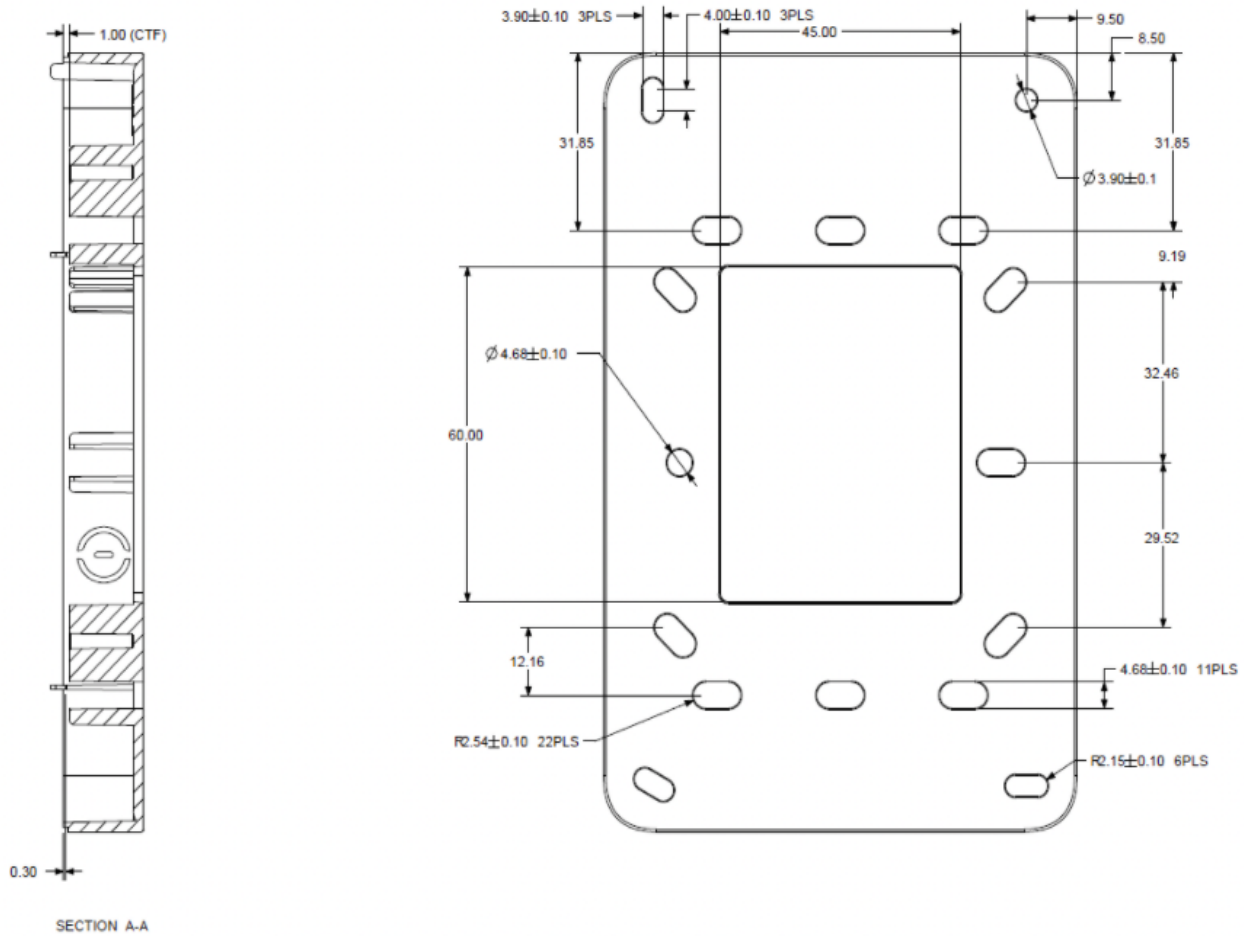
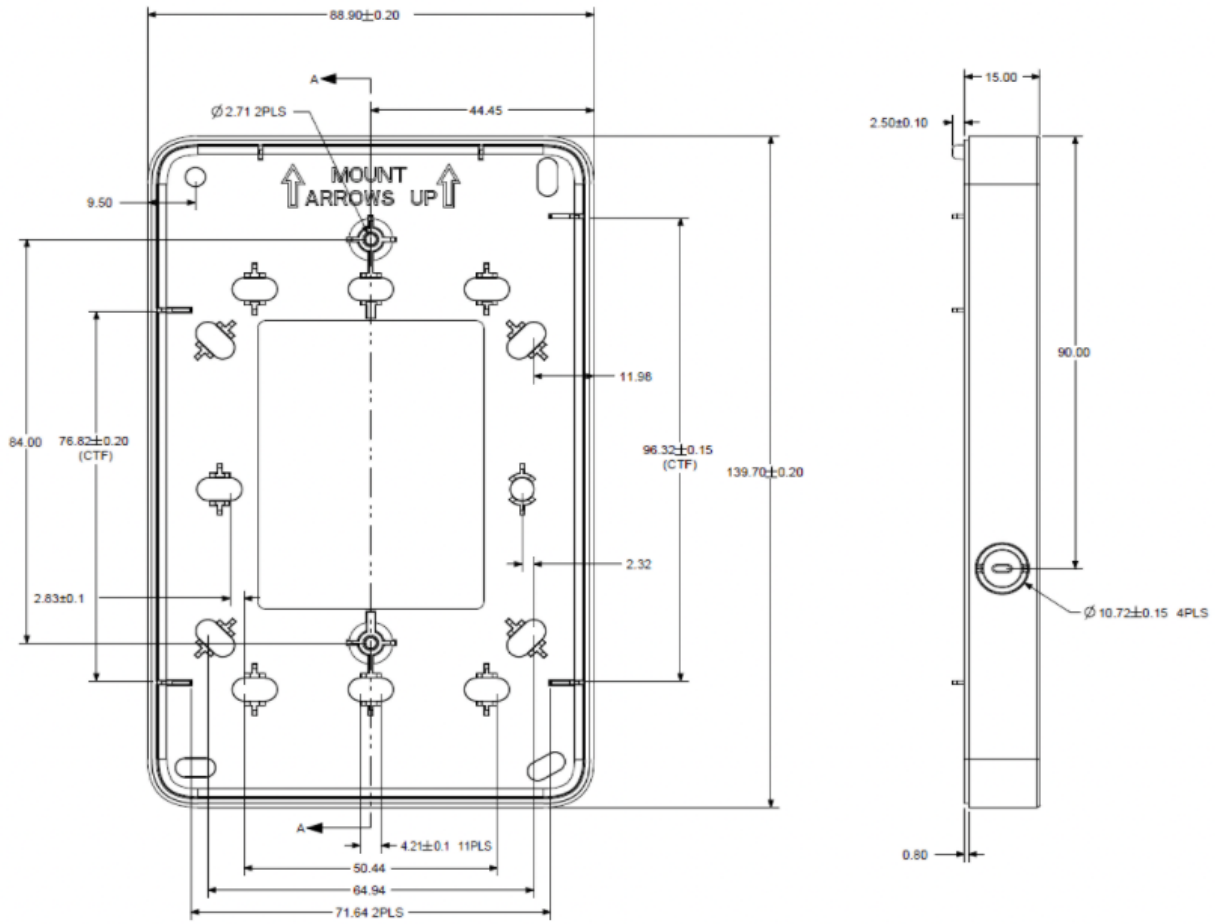
## Kit distanziatore per CBW145AC

### Specifiche del cavo jumper

- Tipo: CAT5E
- Lunghezza: Circa 65 mm +/- 10 mm
- Larghezza: Circa 4,5 mm

### Specifiche del kit distanziatore

Tutte le dimensioni sono espresse in millimetri.



## Conclusioni

Questo articolo spiega le specifiche per il kit distanziatore opzionale 145AC.

Per ulteriori informazioni sul punto di accesso Cisco Business, consultare i seguenti link:

- [Access point Cisco Business 145AC](#)
- [Porta pass-through Cisco Business Wireless 145AC](#)