

# SFP (Small Form-factor Pluggables) compatibile per Emulex LPe31002-M6 e LPe32002-M2

## Sommario

[Introduzione](#)

[Quali SFP sono compatibili](#)

[Per LPe31002-M6 Numero di parte: UCS-PCIE-BD16GF:](#)

[Per LPe32002-M2 Numero di parte: UCS-PCIE-BD32GF:](#)

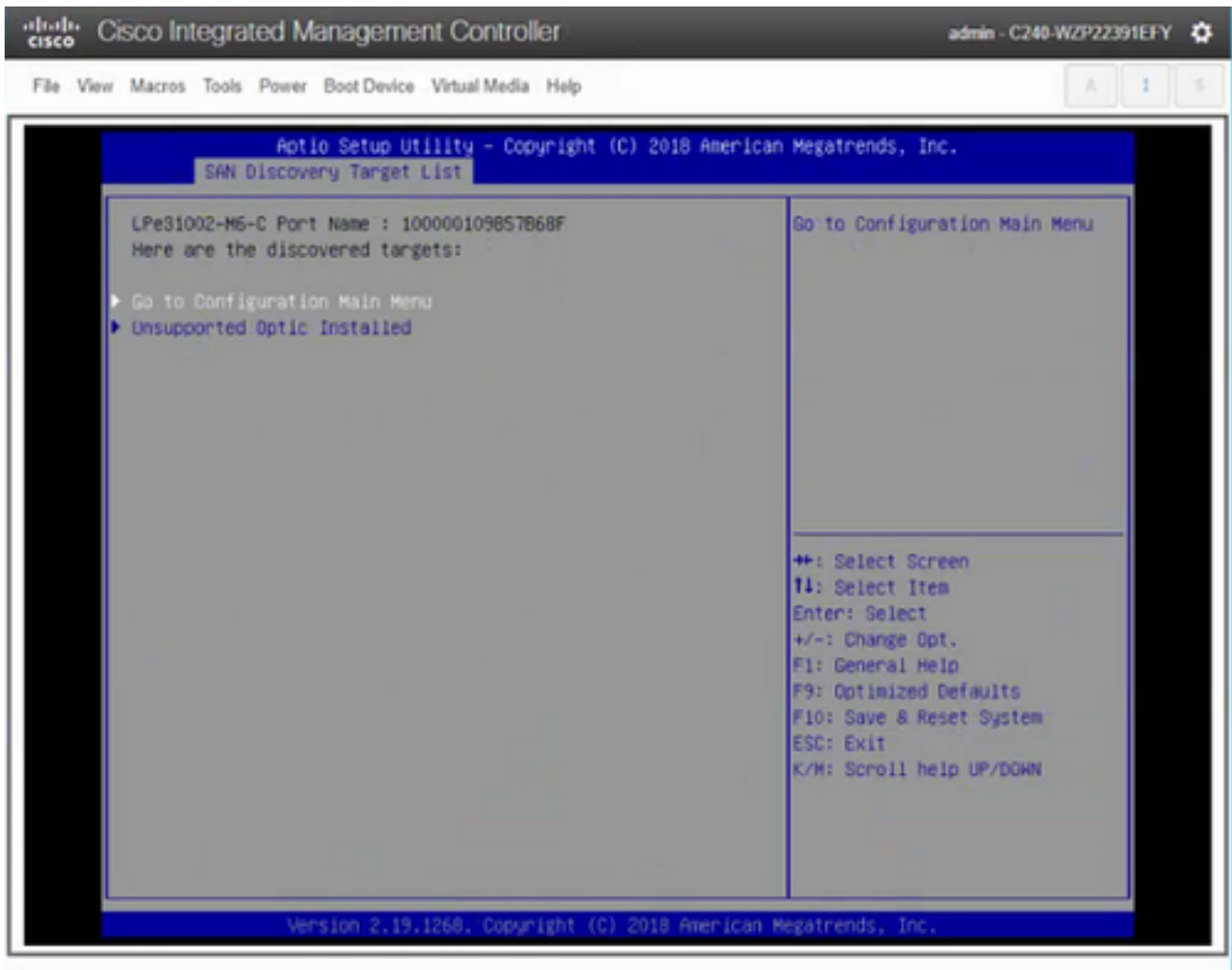
[Informazioni correlate](#)

## Introduzione

Questo documento descrive i SFP (Small Form-Factor Pluggables) compatibili, Broadcom ha ottenuto la qualifica per Emulex LPe31002-M6, Part Number: UCS-PCIE-BD16GF e Emulex LPe32002-M2, numero parte: UCS-PCIE-BD32GF

Se in Emulex è installato SFP non corretto, è possibile che venga visualizzato un errore nel BIOS che indica "Unsupported Optical Installed".

Premere **F2** durante l'avvio per andare su BIOS > scheda **Advanced** (Avanzate) > **Emulex LPe31002-M6** > **Scan for Fiber Devices** o **Find Target**



\* Screenshot Per Reference, BIOS E ROM Possono Cambiare

## Quali SFP sono compatibili

Le seguenti ottiche sono state certificate da Broadcom per

- Emulex LPe31002-M6, numero parte: UCS-PCIE-BD16GF e
- Emulex LPe32002-M2, numero parte: UCS-PCIE-BD32GF

**Per LPe31002-M6 Numero di parte: UCS-PCIE-BD16GF:**

Avago -16 G

AFBR-57F5MZ-ELX



\* L'Immagine Può Cambiare Solo Per Gli Adesivi Di Riferimento

Finisar - 16G

FTLF8529P3BCV-EM



\* L'Immagine Può Cambiare Solo Per Gli Adesivi Di Riferimento

Per LPe32002-M2 Numero di parte: UCS-PCIE-BD32GF:

Avago - 32G

AFBR-57G5MZ-ELX



\* L'Immagine Può Cambiare Solo Per Gli Adesivi Di Riferimento

Finisar - 32 G

FTLF8532P4BCV-EM



\* L'Immagine Può Cambiare Solo Per Gli Adesivi Di Riferimento

Ognuna di queste ottiche è personalizzata per Emulex, come illustrato dal suffisso del numero parte. Gli adattatori Broadcom eseguono un controllo all'avvio per verificare che sia collegata un'ottica certificata.

## Informazioni correlate

- [Documentazione e supporto tecnico – Cisco Systems](#)