

Come configurare Cisco Room Navigator

Sommario

[Introduzione](#)

[Prerequisiti](#)

[Requisiti](#)

[Componenti usati](#)

[Configurazione](#)

[Cisco Room Navigator - Configurazione della versione con montaggio a parete](#)

[Cisco Room Navigator - Impostazione versione supporto da tavolo](#)

[Informazioni correlate](#)

Introduzione

Questo documento descrive come configurare le due versioni di Cisco Room Navigator: con montaggio a parete e con supporto da tavolo.

Prerequisiti

Requisiti

- Software release CE9.14 e successive.
- Endpoint Cisco Supportati: Webex Serie Room, Webex Board 55 G1.5, Webex Board 70 G1.5, Webex Board 85.

Componenti usati

Le informazioni fornite in questo documento si basano sulle seguenti versioni software e hardware:

- Cisco Room Navigator - versione con montaggio a parete (CS-T10-WM-K9=).
- Cisco Room Navigator - versione supporto da tavolo (CS-T10-TS-K9=).
- Webex Room Kit Plus

Le informazioni discusse in questo documento fanno riferimento a dispositivi usati in uno specifico ambiente di emulazione. Su tutti i dispositivi menzionati nel documento la configurazione è stata ripristinata ai valori predefiniti. Se la rete è operativa, valutare attentamente eventuali conseguenze derivanti dall'uso dei comandi.

Configurazione

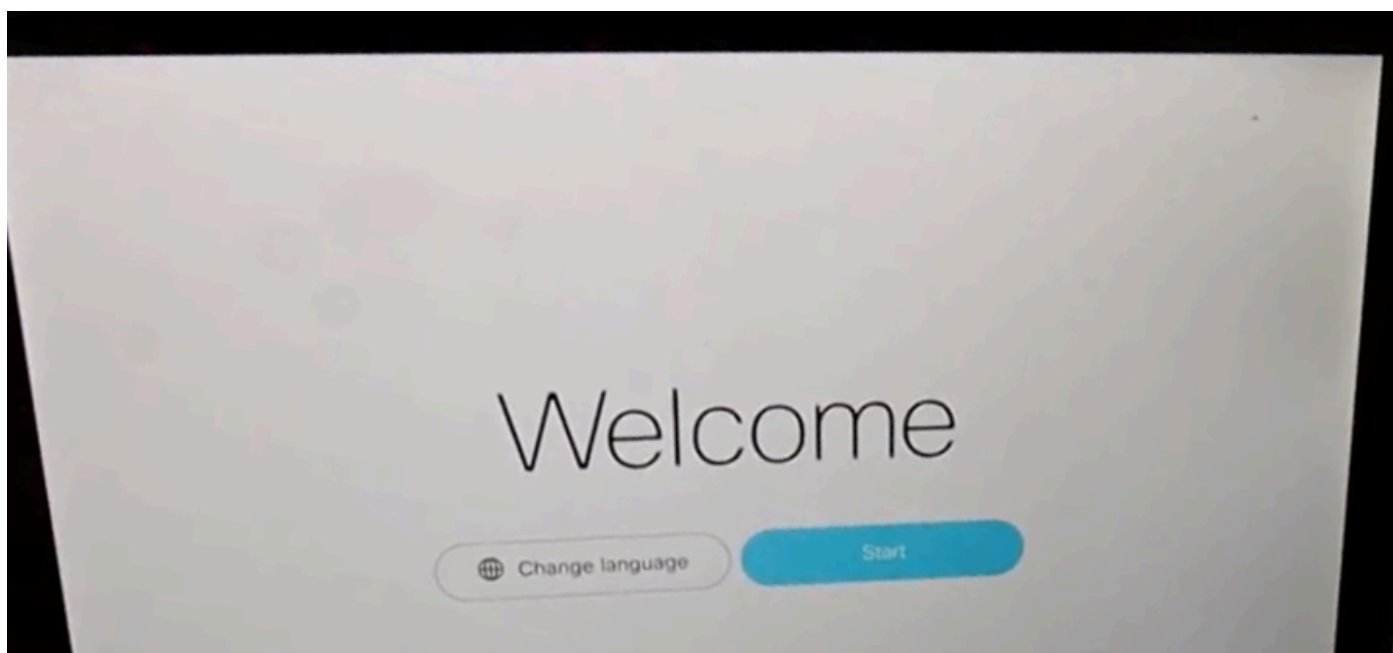
In questa sezione vengono descritte le funzionalità principali e l'impostazione iniziale per le

versioni Cisco Room Navigator, montaggio a parete e supporto da tavolo.

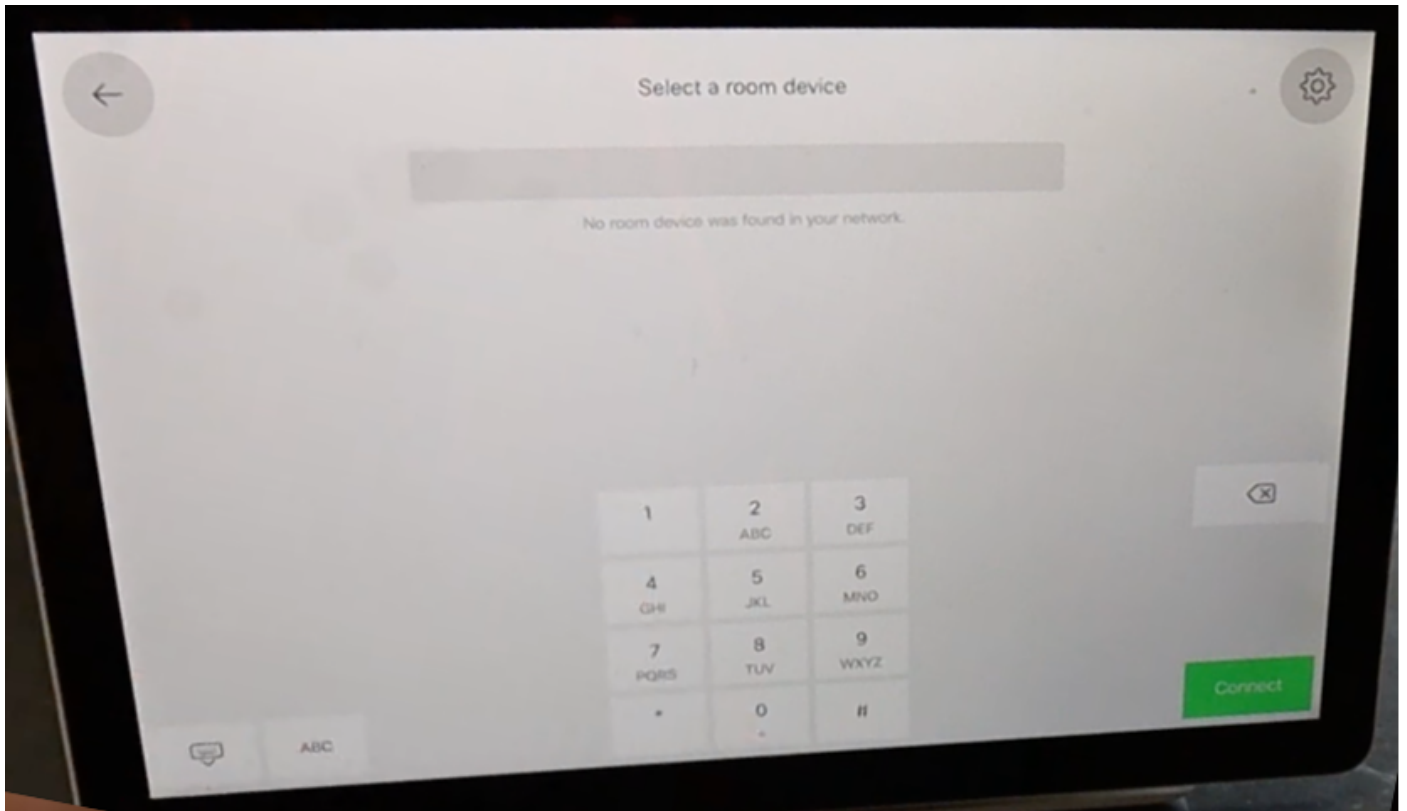
Cisco Room Navigator - Configurazione della versione con montaggio a parete

Per associare Cisco Room Navigator all'endpoint Cisco attraverso la rete, il cavo Ethernet con PoE (Power over Ethernet) deve essere collegato a uno switch LAN (Local Area Network). Si accende e inizia il processo di avvio con il logo Cisco.

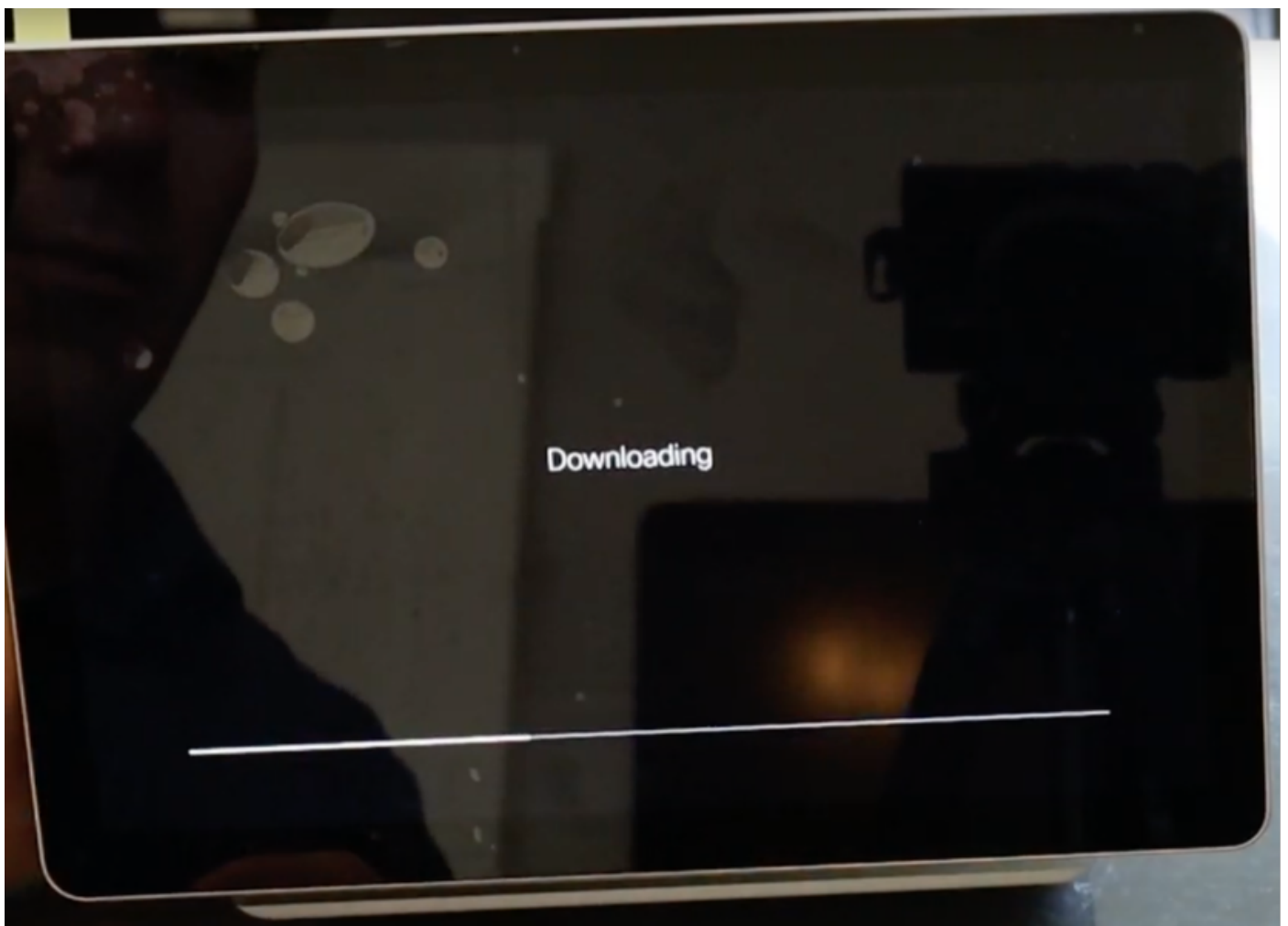
Al primo avvio di Cisco Room Navigator, poiché non è connesso direttamente all'endpoint Cisco, viene visualizzata la schermata di benvenuto successiva e due pulsanti ChangeLanguage (Cambia lingua) e Start (Avvia).



Dopo aver selezionato Start, la procedura guidata richiede l'indirizzo IP (Internet Protocol) della periferica della room.

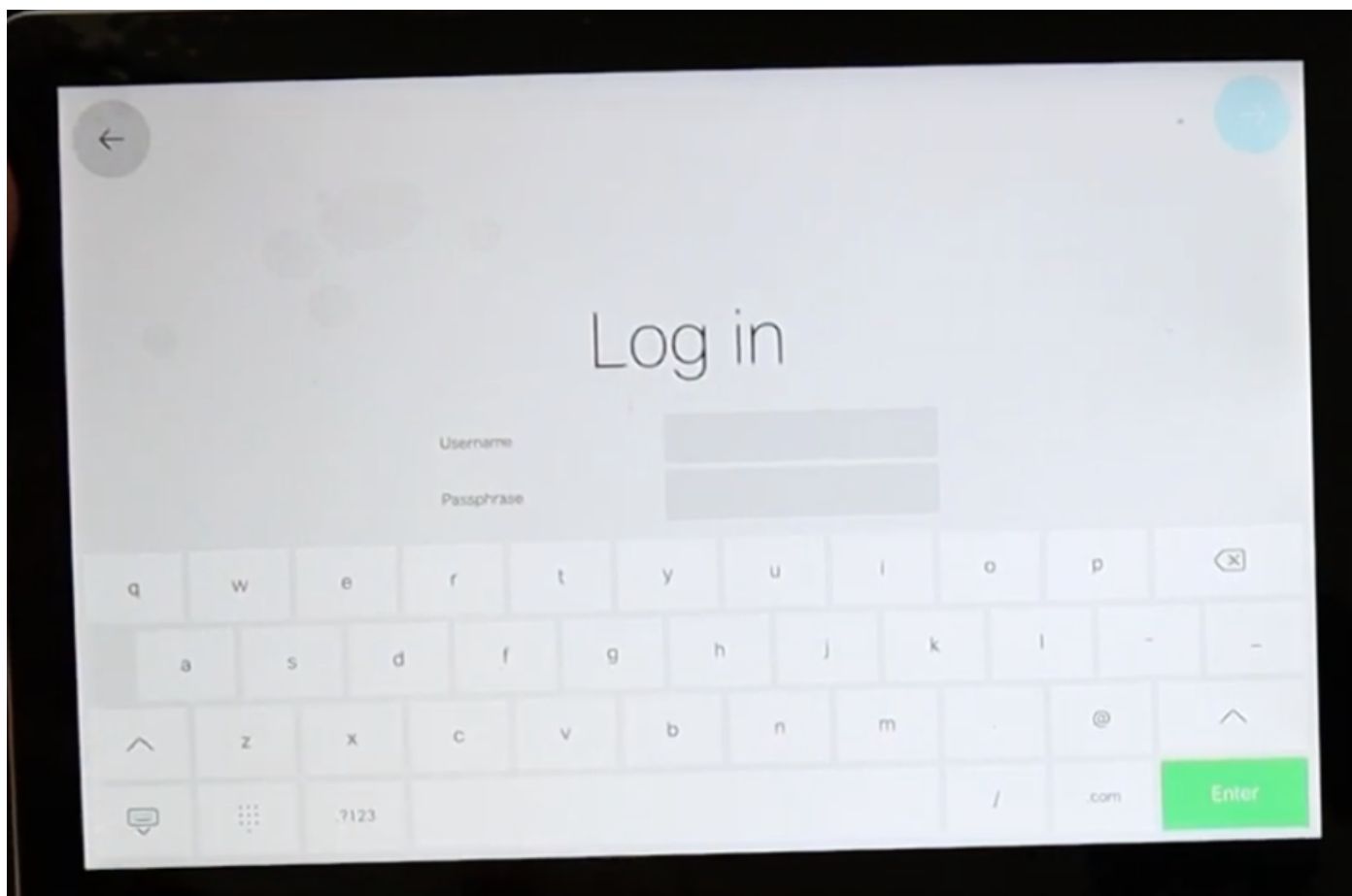


Quando l'indirizzo IP dell'endpoint Cisco è configurato, Cisco Room Navigator lo contatta e scarica l'immagine software dal dispositivo room.

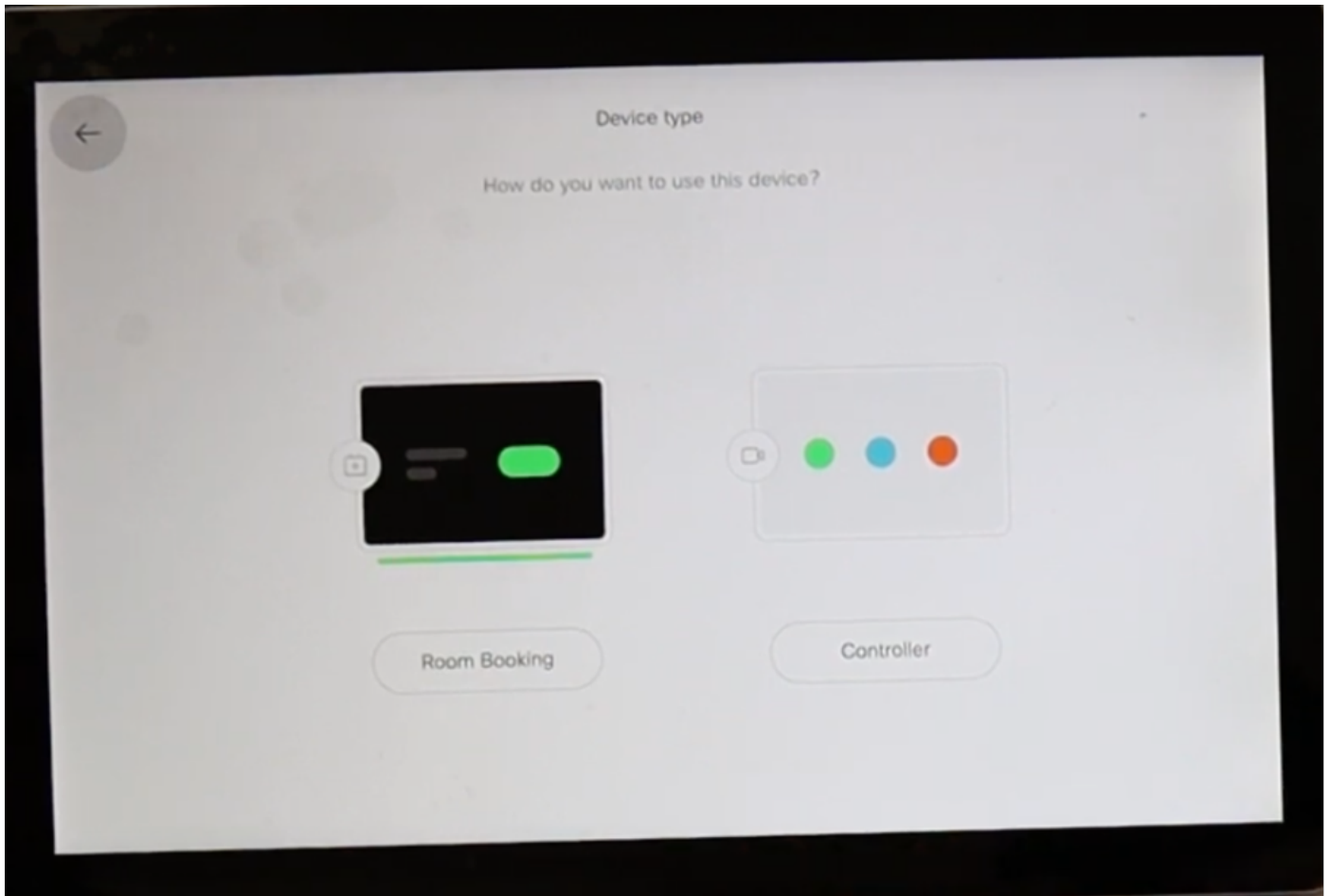


Al termine del processo di download, la procedura guidata richiede le credenziali dell'endpoint Cisco per completare il processo di autenticazione e associazione.

Per associare Cisco Room Navigator quando è connesso tramite la rete, è necessario un account locale.



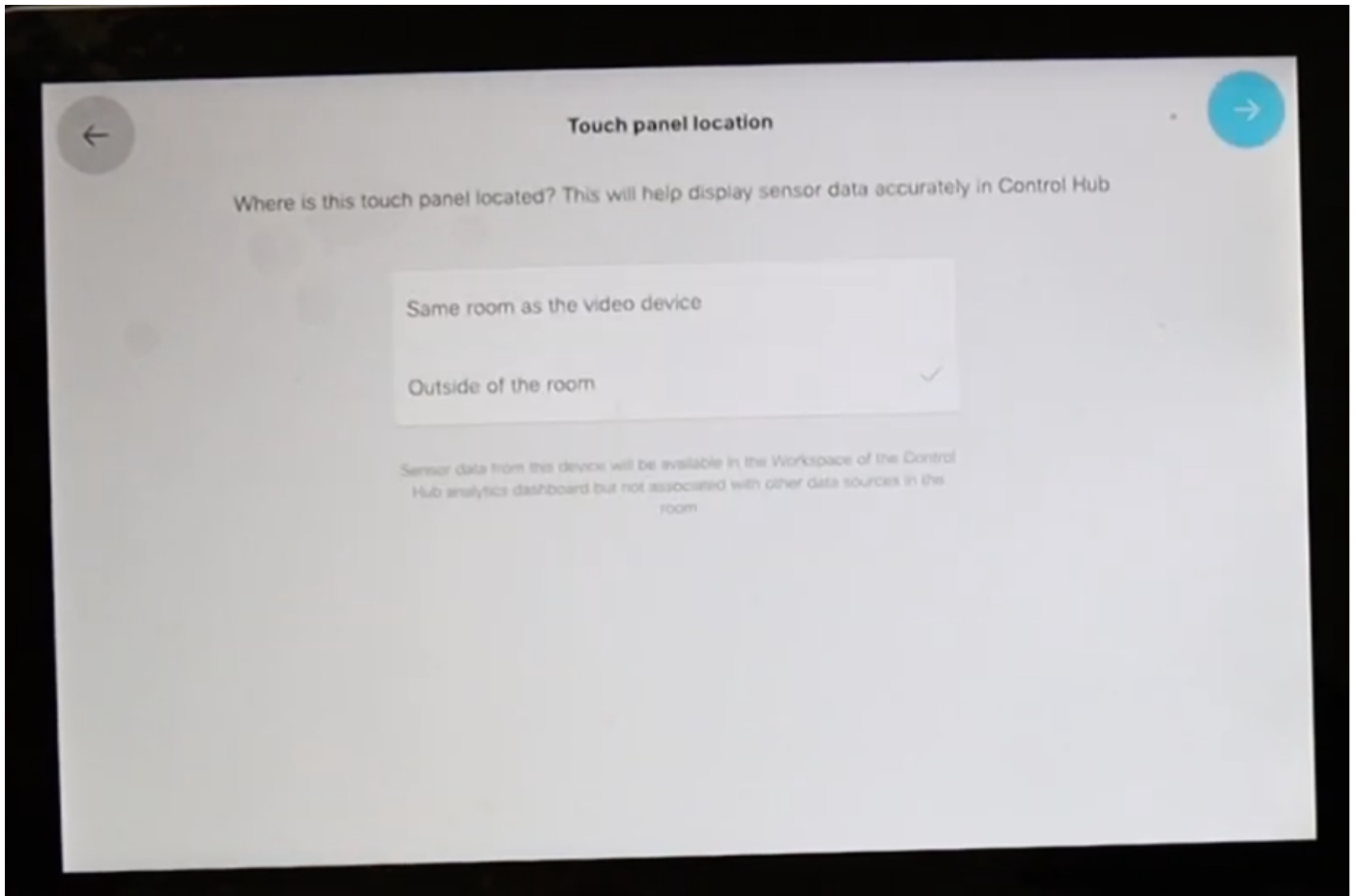
Configurare il Tipo di dispositivo da una delle 2 modalità disponibili Prenotazione sala e Controller. Per questo scenario, viene utilizzata l'opzione Prenotazione stanza.



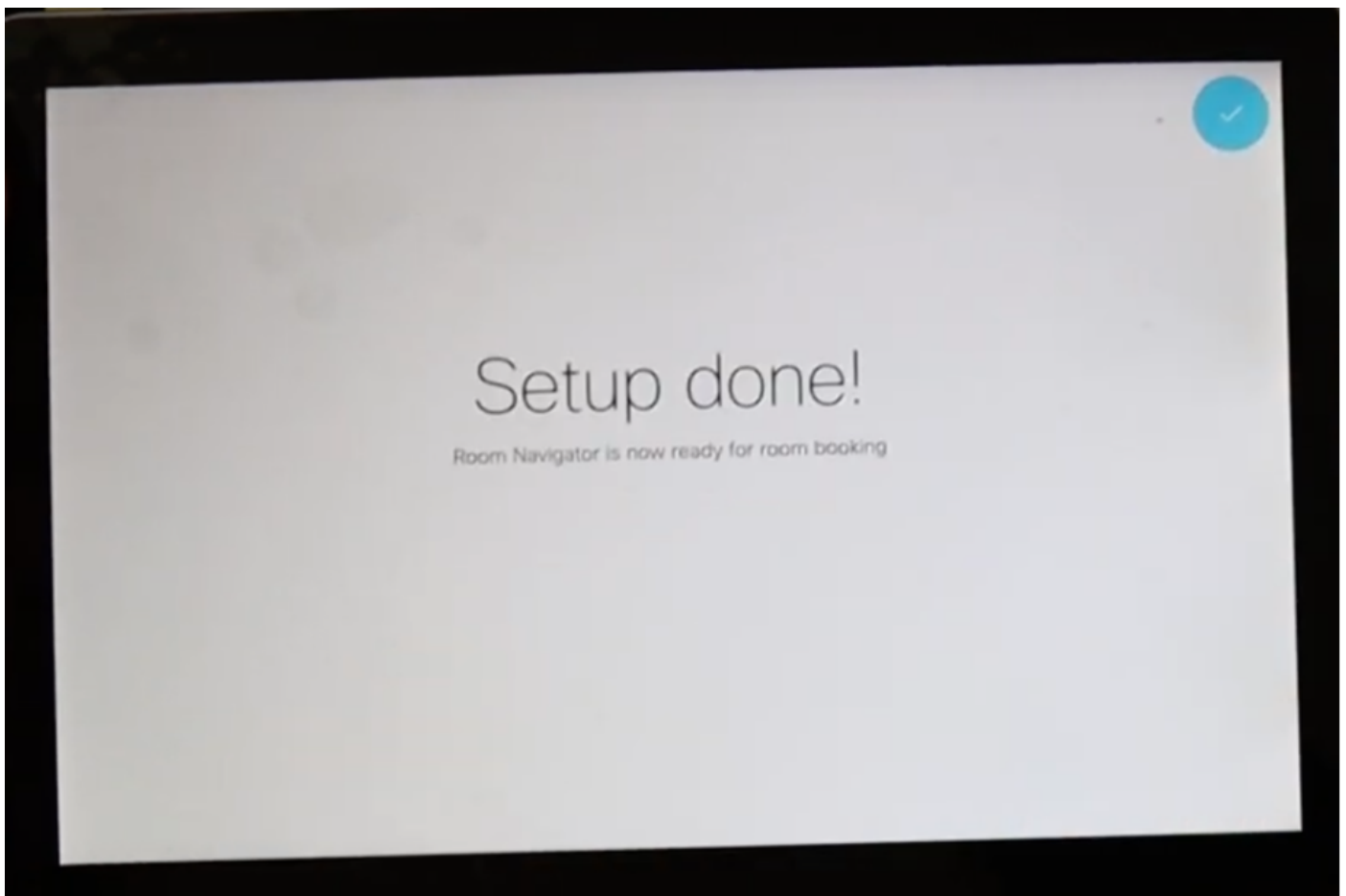
Quando è selezionata la modalità di prenotazione della stanza per il Cisco Room Navigator, la procedura guidata chiede di specificare la posizione del touch panel.

È possibile selezionare 2 opzioni Stessa stanza del dispositivo video e Esterno alla stanza.

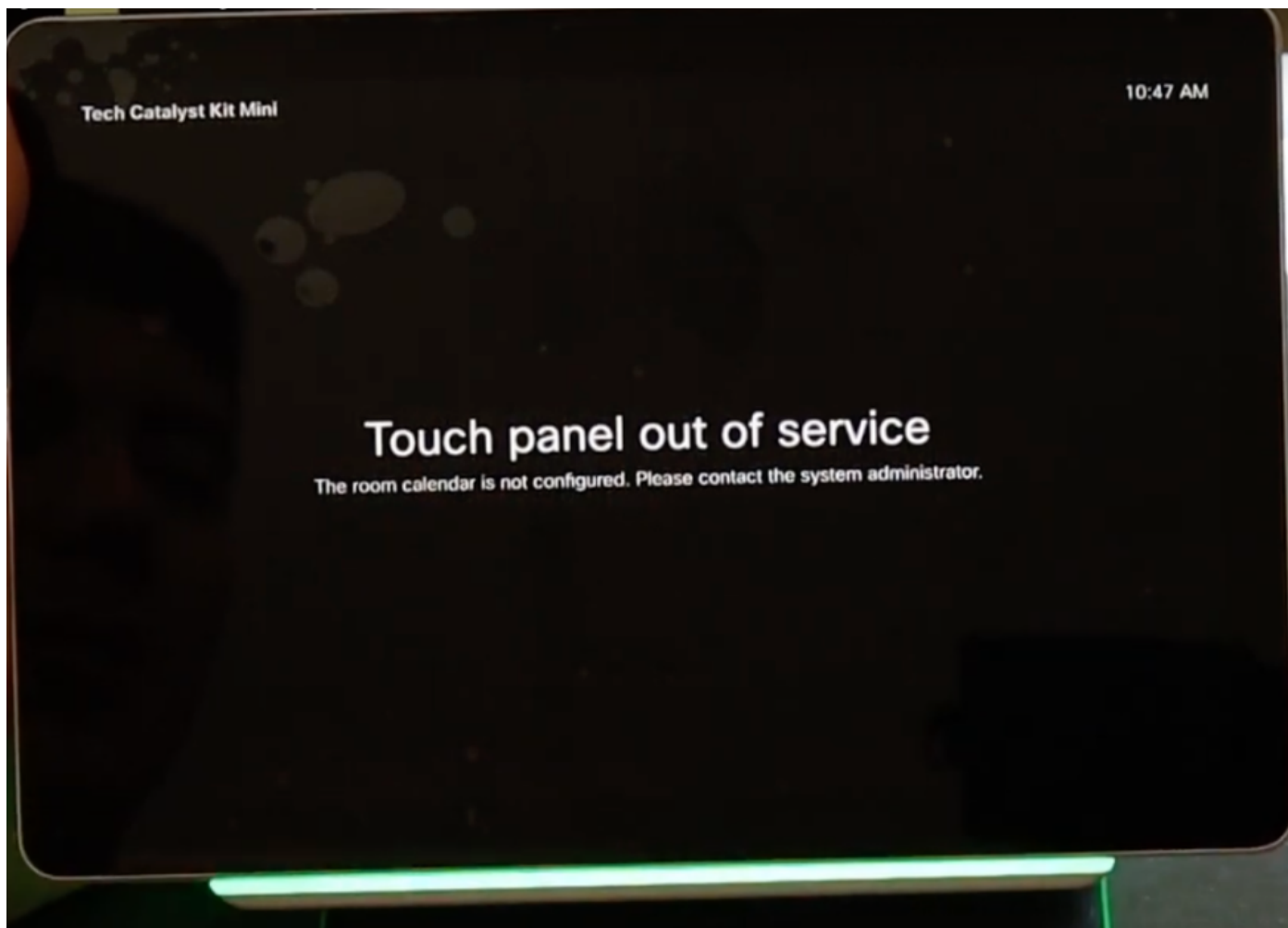
L'opzione Esterno alla stanza (Outside of the room) è selezionata per default.



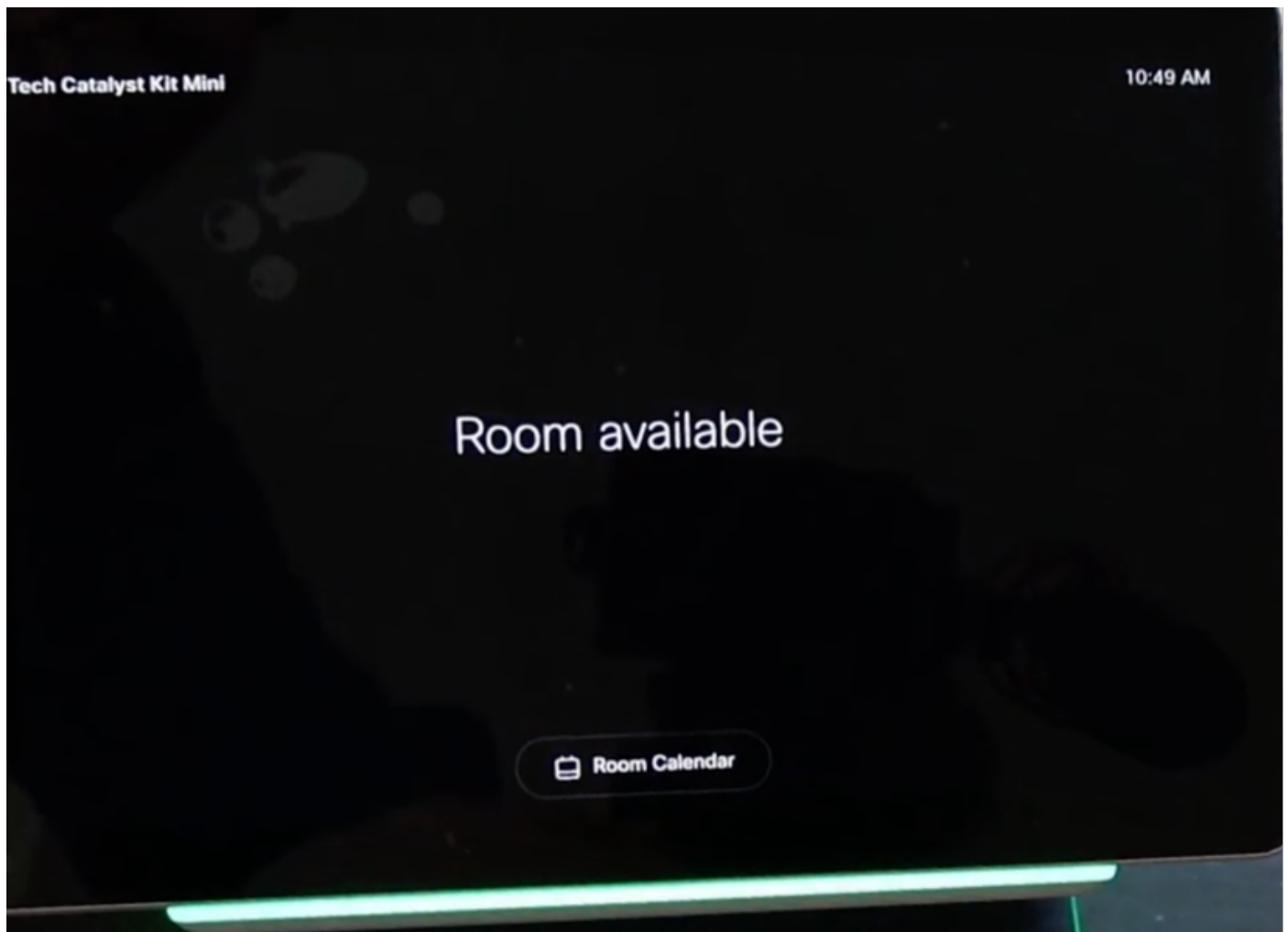
Per completare l'impostazione, selezionare il segno di spunta blu.



Il menu principale viene visualizzato in Cisco Room Navigator per un breve istante, mostra una schermata nera per alcuni secondi e il messaggio: Touch panel is out of service. Si noti che la barra sottile sotto lo schermo è illuminata in verde perché il calendario della room non è ancora configurato.



Quando il calendario della room è configurato correttamente, viene visualizzato il messaggio Room available (Room disponibile).



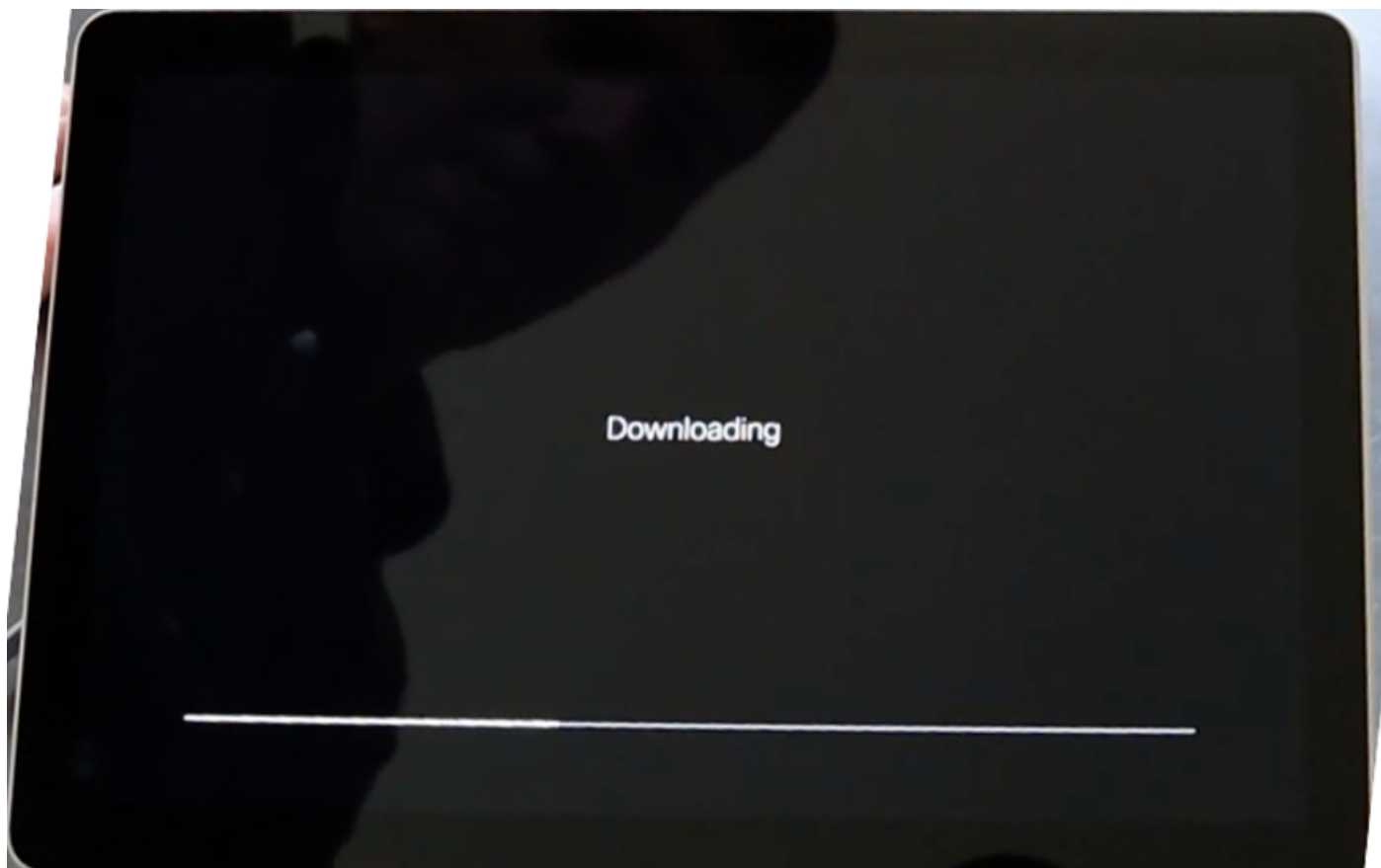
Cisco Room Navigator - Impostazione versione supporto da tavolo

Dopo aver collegato il cavo Ethernet con PoE direttamente da un endpoint Cisco supportato, Cisco Room Navigator si accende e avvia il processo di avvio e viene visualizzato il logo Cisco.

Viene visualizzato il messaggio Connessione alla periferica room, mentre la comunicazione con la periferica room è stabilita correttamente.

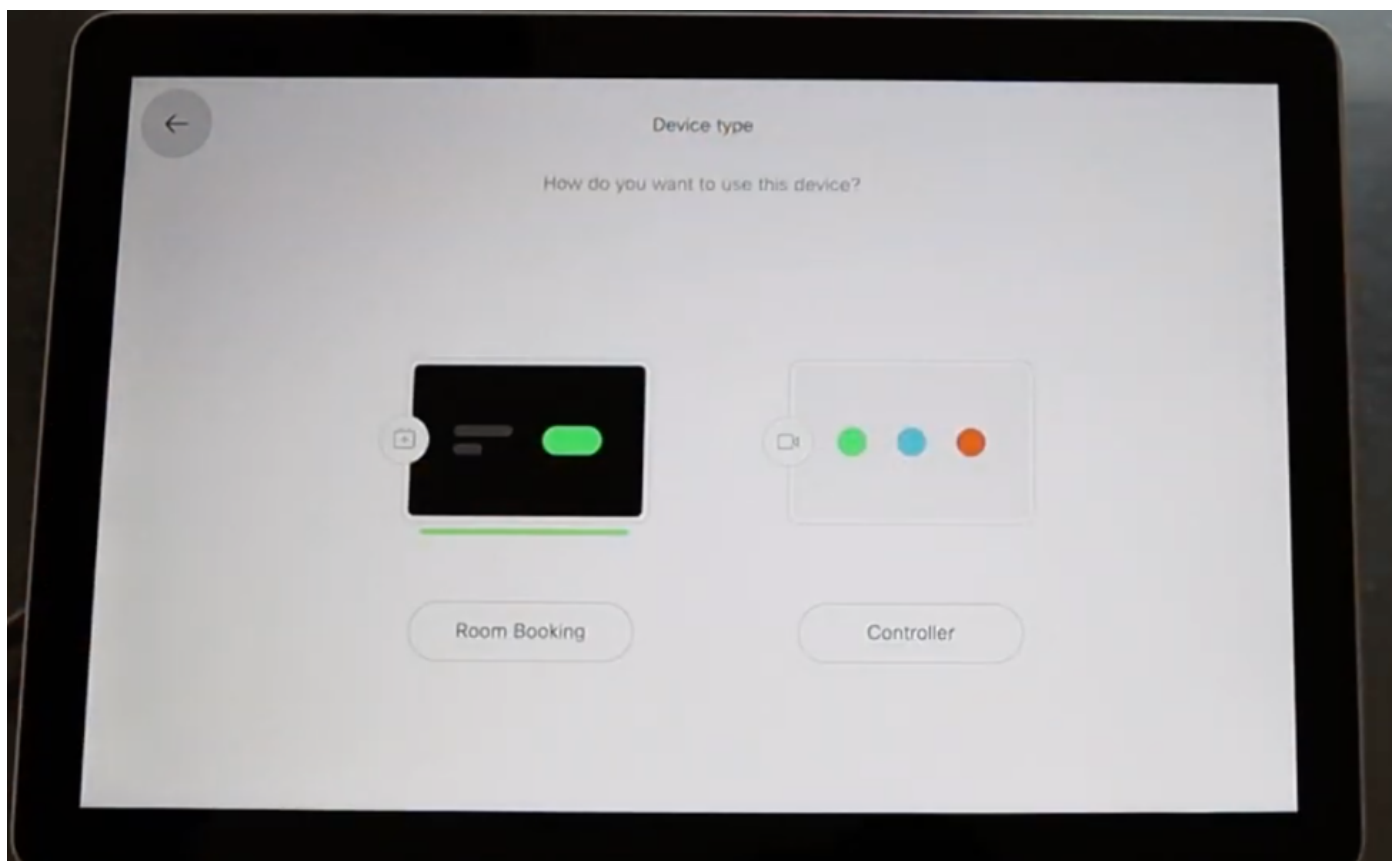


Quando Webex Room Navigator viene avviato per la prima volta, contatta e scarica l'immagine software dal dispositivo della room.



Configurare il Tipo di dispositivo da una delle 2 modalità disponibili Prenotazione sala e Controller.

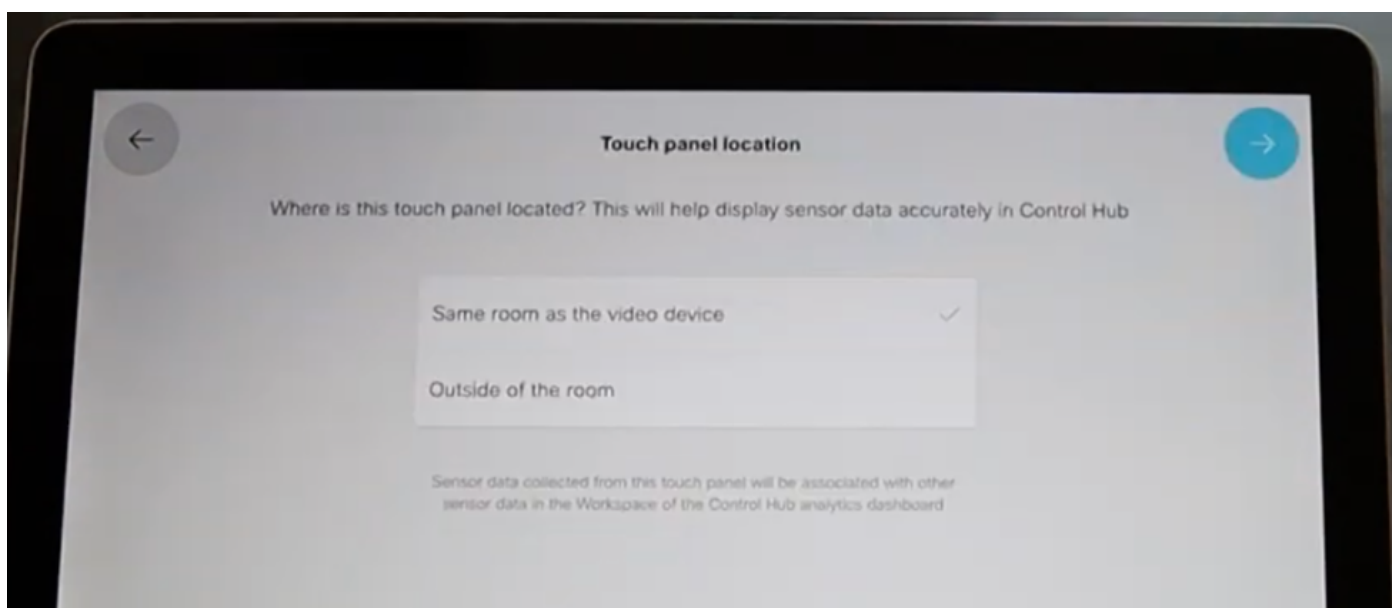
Per questo scenario, viene utilizzata l'opzione Controller.



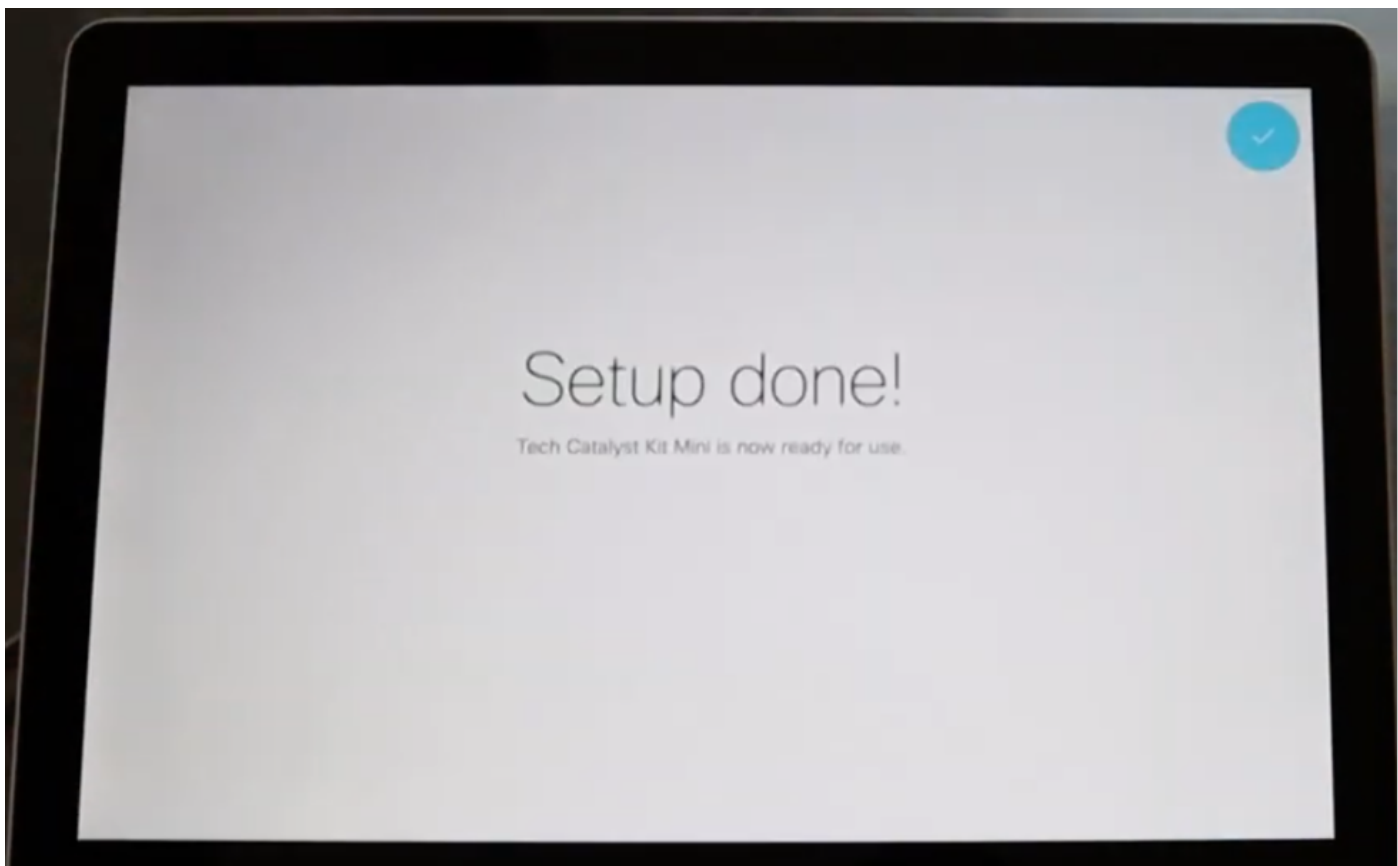
Quando è selezionata la modalità Controller per questo Webex Room Navigator, la procedura guidata chiede di specificare la posizione del touch panel.

È possibile selezionare 2 opzioni Stessa stanza del dispositivo video e Esterno alla stanza.

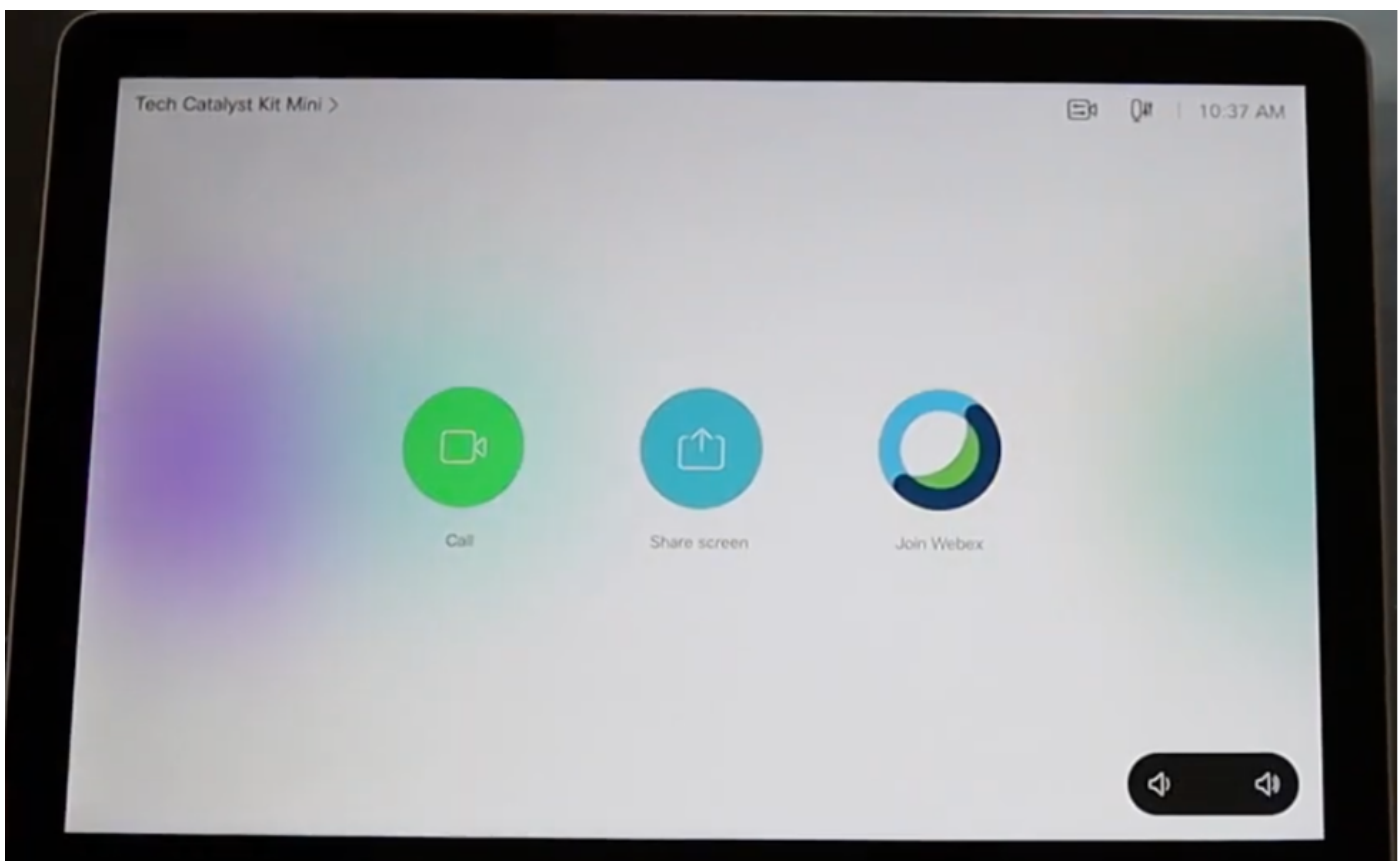
Per impostazione predefinita, è selezionata la stessa stanza della periferica video.



Per completare l'impostazione, selezionare il segno di spunta blu.



A questo punto, il menu principale viene visualizzato sullo schermo Cisco Room Navigator, con i tre pulsanti classici più noti: Call, Share e Join Webex.



Informazioni correlate

Per informazioni dettagliate sull'installazione, consultare le seguenti guide:

- Cisco Room Navigator - Versione con montaggio a parete

https://www.cisco.com/c/dam/en/us/td/docs/telepresence/endpoint/room_navigator/installation_guide/wall_web.pdf

- Cisco Room Navigator - Versione supporto da tavolo

https://www.cisco.com/c/dam/en/us/td/docs/telepresence/endpoint/room_navigator/installation_guide/room_web.pdf

- Webex Room Navigator - Guida dell'utente

<https://www.cisco.com/c/dam/en/us/td/docs/telepresence/endpoint/ce915/touch10-sx10-sx20-sx80-mx200g2-mx300g2-mx700-mx800-room-kit-user-guide-ce915.pdf>

Informazioni su questa traduzione

Cisco ha tradotto questo documento utilizzando una combinazione di tecnologie automatiche e umane per offrire ai nostri utenti in tutto il mondo contenuti di supporto nella propria lingua. Si noti che anche la migliore traduzione automatica non sarà mai accurata come quella fornita da un traduttore professionista. Cisco Systems, Inc. non si assume alcuna responsabilità per l'accuratezza di queste traduzioni e consiglia di consultare sempre il documento originale in inglese (disponibile al link fornito).