

Modification du mot de passe administrateur local sur le serveur IP IVR

Contenu

[Introduction](#)

[Une modification du mot de passe de l'administrateur local sur le serveur Cisco IP IVR entraîne-t-elle un problème ou un problème avec CRS ?](#)

[Informations connexes](#)

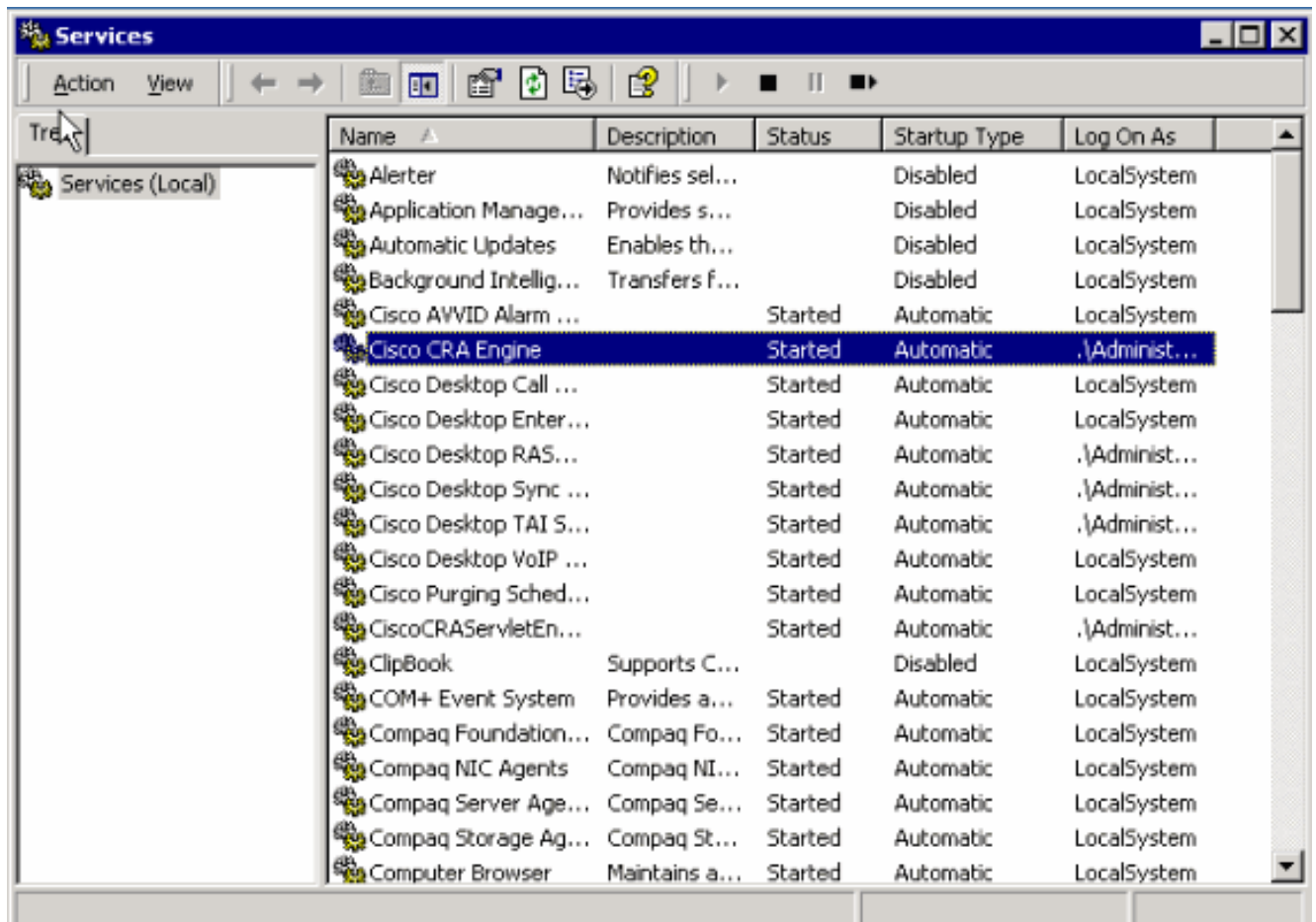
Introduction

Cisco IP Intelligent Voice Response (IVR) fournit des fonctionnalités pour la solution de téléphonie IP Cisco. En fonction de vos besoins, vous pouvez installer Cisco IP IVR sur le même serveur que Cisco Customer Response Solution (CRS) ou Cisco CallManager. Vous pouvez également configurer Cisco IP IVR en tant que serveur dédié de plus grande capacité. Ce document traite de l'impact d'une modification du mot de passe de l'administrateur local sur un serveur Cisco IP IVR.

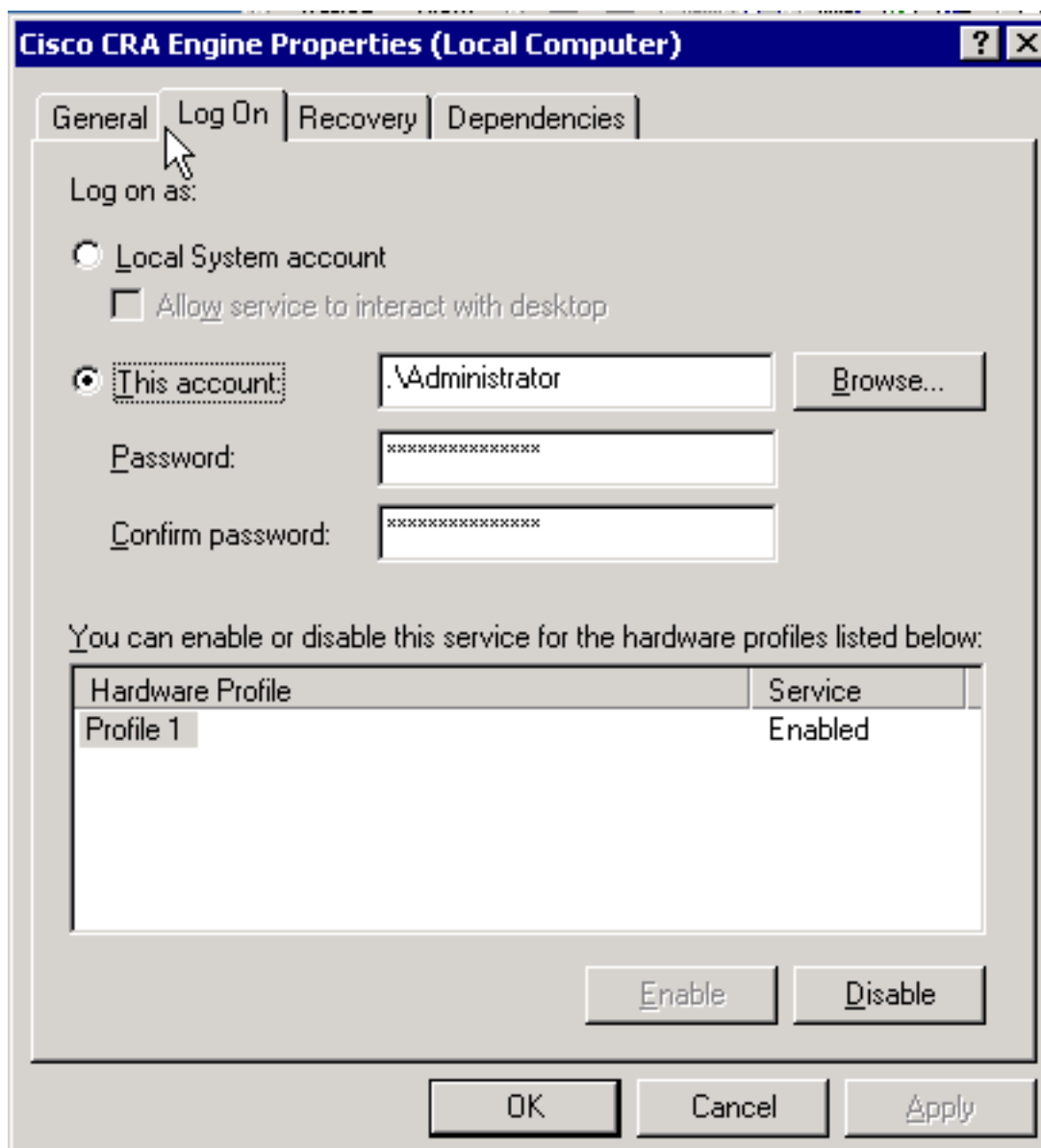
Q. Une modification du mot de passe de l'administrateur local sur le serveur Cisco IP IVR entraîne-t-elle un problème ou un problème avec CRS ?

A. Si vous modifiez le mot de passe de l'administrateur local sur le serveur Cisco IP IVR, vous devez refléter la modification de la propriété Log On du service Cisco CRA Engine. Procédez comme suit :

1. Choisissez **Start > Programs > Administrative Tools > Services**. La fenêtre Services s'affiche :



2. Cliquez avec le bouton droit sur **Cisco CRA Engine**, puis sélectionnez **Propriétés**. La boîte de dialogue Propriétés du moteur Cisco CRA s'affiche :



3. Sélectionnez l'onglet **Connexion**.
4. Réinitialiser le mot de passe pour qu'il corresponde au mot de passe actuel de l'administrateur local.
5. Redémarrez le processus **Cisco CRA Engine**.

Informations connexes

- [Support et documentation techniques - Cisco Systems](#)