

# Téléchargement et installation de licences UCS

## Contenu

### Introduction

Ce document décrit les étapes nécessaires pour télécharger les licences UCS à partir du site Web de Cisco Systems et l'installer sur vos interconnexions de fabric UCS. Il existe également des étapes pour réhéberger vos licences et les transférer vers une autre interconnexion de fabric UCS.

Contribué par Qiese Dides, ingénieur TAC Cisco.

### Problème

Les clients achètent souvent des PAK/jetons et ne savent pas comment les convertir en licences, puis les télécharger et les installer sur UCS-M. Ce document vous fournira une approche étape par étape sur la façon de procéder.

### Conditions préalables

### Conditions requises

Cisco vous recommande de prendre connaissance des rubriques suivantes :

- Connaissances pour accéder à l'interface utilisateur d'UCS Manager

### Components Used

Les informations de ce document sont basées sur les versions de logiciel et de matériel suivantes :

- Interconnexion de fabric UCS 6100, 6200 et 6300
- UCS Manager 2.1(x) et supérieur

Les informations de ce document ont été créées à partir des périphériques d'un environnement de travaux pratiques spécifique. All of the devices used in this document started with a cleared (default) configuration. If your network is live, make sure that you understand the potential impact of any command.

### Configuration

1. Accédez à UCS Manager et sélectionnez l'onglet **Equipment » Fabric Interconnect A et Fabric Interconnect B**. Les numéros de série des deux interconnexions de fabric sont présents ici, ce qui est nécessaire pour ajouter les licences. Les images ci-dessous indiquent où se trouve le numéro d'ID de série dans cette vue.





2. Accédez à [www.cisco.com](http://www.cisco.com) et connectez-vous avec les informations d'identification CCO avec lesquelles les licences ont été achetées. Une fois connecté, accédez à la page d'enregistrement des licences de produit. Vous pouvez le trouver dans la section **Outils et ressources**.

3. Une fois sur cette page, sélectionnez l'écran PAKs/Tokens (PAK/jetons). L'image ci-dessous s'affiche. Affiche les jetons disponibles et ceux utilisés. Les licences disponibles qui sont mises en surbrillance peuvent générer de nouvelles licences.

Tools & Resources

## Product License Registration

View in French Contact Us Feedback Help My Profile Related Tools

Did You Know? System Messages Supported Browsers

### Get New Licenses

Enter 1 to 10 PAKs or token IDs, separated by commas

### Manage

**PAKs/Tokens** Licenses Devices Transactions History

Actions Filters Export to CSV

PAK/Token ID	Status	Product Family	SKU	Available	Used	Cisco SOF	Subscription id
3091	Unfulfilled	UCS 6100 Series Fabri...	UCS-LIC-100E+	1	0	10	
285	Fulfilled	ASA 5500 Series	L-ASA5525-BOT-1YR+	0	1	1	
309	Unfulfilled	UCS 6100 Series Fabri...	UCS-LIC-100E+	1	0	1	
309	Unfulfilled	UCS 6100 Series Fabri...	UCS-LIC-100E+	1	0	10	
309	Unfulfilled	UCS 6100 Series Fabri...	UCS-LIC-100E+	1	0	10	
285	Unfulfilled	ASA 5500 Series	L-ASA-AC-E-5515+	1	0	5	
309	Fulfilled	UCS 6100 Series Fabri...	UCS-LIC-100E+	0	1	54	
309	Fulfilled	UCS 6100 Series Fabri...	UCS-LIC-100E+	0	1	54	
309	Fulfilled	UCS 6100 Series Fabri...	UCS-LIC-100E+	0	1	54	
309	Fulfilled	UCS 6100 Series Fabri...	UCS-LIC-100E+	0	1	54	

4. Lorsque vous déplacez le curseur de la souris sur la section PAK/Token ID, une option (image de 3 barres) peut être sélectionnée et une mini fenêtre apparaît pour cet ID.

Tools & Resources

# Product License Registration

View in French Contact Us Feedback Help My Profile Related Tools

Did You Know? System Messages Supported Browsers

## Get New Licenses

Enter 1 to 10 PAKs or token IDs, separated by commas




## Manage

PAKs/Tokens Licenses Devices Transactions History

Actions Filters Export to CSV

PAK/Token ID	Status	Product Family	SKU	Available	Used	Cisco S0#	Subscription ID
<input type="checkbox"/> 3691.17	Unfulfilled	UCS 6100 Series Fabr...	UCS-LIC-10GE+	1	0	10	
<input type="checkbox"/> PAK/Token Info...	Fulfilled	ASA 5500 Series	L-ASA5525-BOT-1YR+	0	1		
<input type="checkbox"/> Get New Licenses	Unfulfilled	UCS 6100 Series Fabr...	UCS-LIC-10GE+	1	0	1	
<input type="checkbox"/> 3691.17	Unfulfilled	UCS 6100 Series Fabr...	UCS-LIC-10GE+	1	0	100	
<input type="checkbox"/> 3691.17	Unfulfilled	UCS 6100 Series Fabr...	UCS-LIC-10GE+	1	0	10	
<input type="checkbox"/> 2851.17	Unfulfilled	ASA 5500 Series	L-ASA-AC-E-5515+	1	0	51	
<input type="checkbox"/> 3691.17	Fulfilled	UCS 6100 Series Fabr...	UCS-LIC-10GE+	0	1	54	
<input type="checkbox"/> 3691.17	Fulfilled	UCS 6100 Series Fabr...	UCS-LIC-10GE+	0	1	54	
<input type="checkbox"/> 3691.17	Fulfilled	UCS 6100 Series Fabr...	UCS-LIC-10GE+	0	1	54	
<input type="checkbox"/> 3691.17	Fulfilled	UCS 6100 Series Fabr...	UCS-LIC-10GE+	0	1	54	

1 2 show 10 records

5. Une fois sélectionné, un nouvel écran apparaît, qui génère un bouton "Obtenir de nouvelles licences".

Tools & Resources

# Product License Registration

View in French Contact Us Feedback Help My Profile Related Tools

Did You Know? System Messages Supported Browsers

## Get New Licenses from a Single PAK/Token

1. Assign SKUs | 2. Assign to Devices | 3. Finish

Product Family: UCS 6100 Series Fabric Interconnect

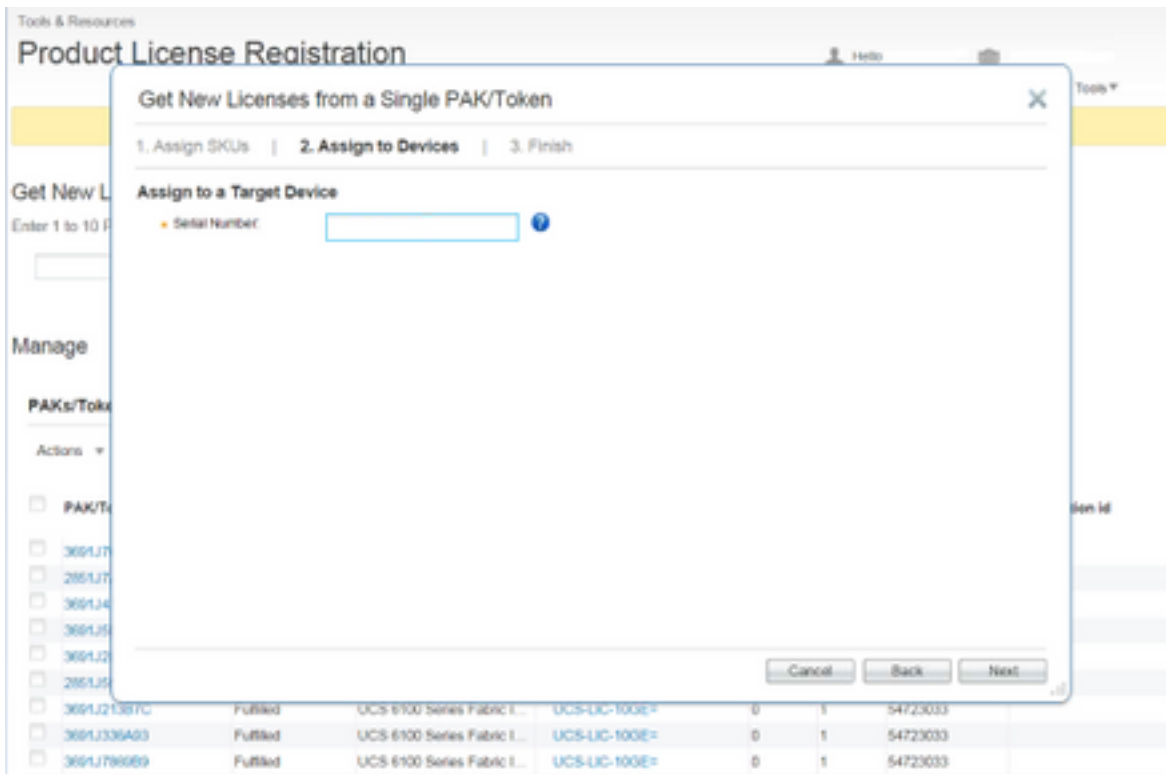
Select SKU Quantities

PAK/SKU	Quantity Available	Quantity to Assign
PAK 3691.17 UCS-LIC-10GE+	1	1

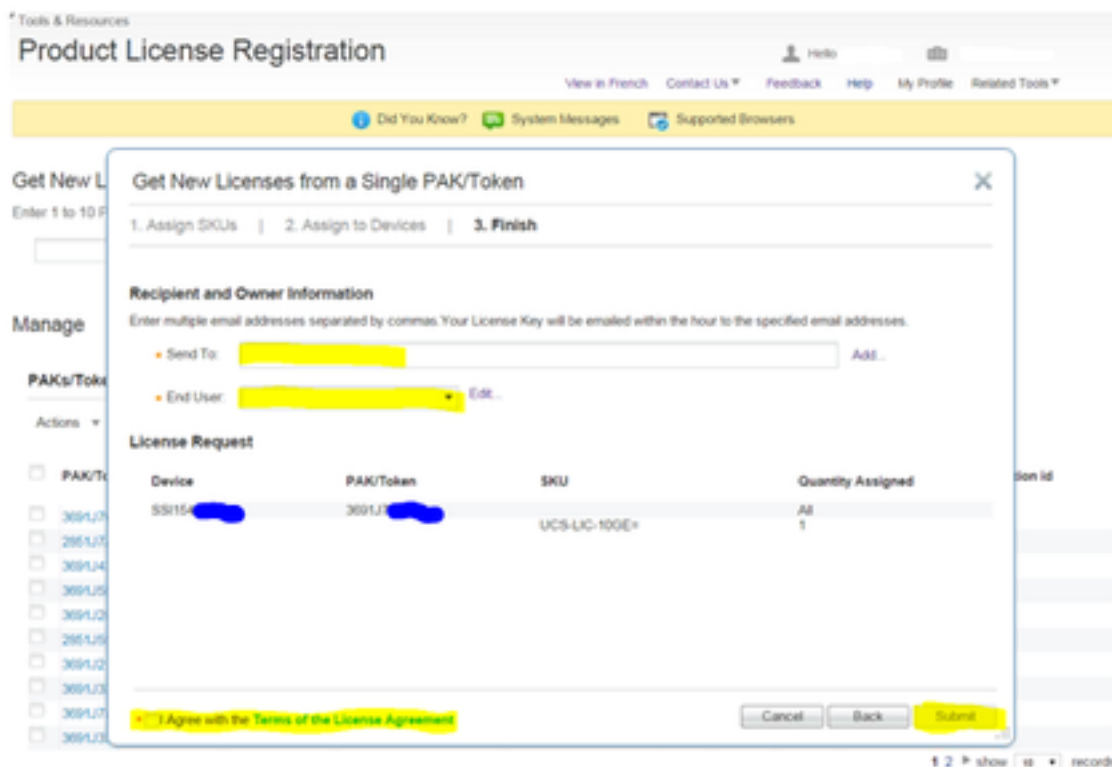
Cancel Next

1 2 show 10 records

6. L'écran suivant indique l'emplacement des numéros de série d'interconnexion de fabric, qui transfère cette licence spécifique au numéro de série d'interconnexion de fabric.



7. Une fois le numéro de série saisi, une fenêtre s'affiche pour vous demander de saisir un e-mail dans lequel la licence peut être envoyée et l'ID CCO associé à ce compte. Une fois le bouton J'accepte avec les conditions du contrat de licence sélectionné, un lien sera généré pour télécharger la licence et une notification par e-mail sera envoyée.



8. Les licences qui n'étaient pas encore remplies dans la section Pak's/TOKENS de l'enregistrement de licence de produit s'affichent maintenant comme remplies.

Tools & Resources

## Product License Registration

View in French Contact Us Feedback Help My Profile Related Tools

Did You Know? System Messages Supported Browsers

### Get New Licenses

Enter 1 to 10 PAKs or token IDs, separated by commas

### Manage

PAKs/Tokens Licenses Devices Transactions History

Actions Filters Export to CSV

PAK/Token ID	Status	Product Family	SKU	Available	Used	Cisco SFP	Subscription ID
3691	Fulfilled	UCS 6100 Series Fabric Int...	UCS-LIC-10GE	0	1	54	
3691	Fulfilled	UCS 6100 Series Fabric Int...	UCS-LIC-10GE	0	1	54	
3691	Fulfilled	UCS 6100 Series Fabric Int...	UCS-LIC-10GE	0	1	54	
3691	Fulfilled	UCS 6100 Series Fabric Int...	UCS-LIC-10GE	0	1	54	
2851	Fulfilled	ASA 5500 Series	L-ASA5525-BOT-1YR	0	1	54	
2851	Unfulfilled	ASA 5500 Series	L-ASA-AC-E-5515	1	0	54	
3691	Fulfilled	UCS 6100 Series Fabric Int...	UCS-LIC-10GE	0	1	54	
3691	Fulfilled	UCS 6100 Series Fabric Int...	UCS-LIC-10GE	0	1	54	
3691	Fulfilled	UCS 6100 Series Fabric Int...	UCS-LIC-10GE	0	1	54	
3691	Fulfilled	UCS 6100 Series Fabric Int...	UCS-LIC-10GE	0	1	54	

1 2 show 10 records

9. Une autre façon de télécharger les licences une fois qu'elles sont remplies est de cliquer sur l'onglet Licence et comme l'illustre l'image ci-dessous, si le curseur de la souris passe au-dessus de l'ID de licence, une option de téléchargement apparaîtra sous la forme d'un menu déroulant.

Tools & Resources

## Product License Registration

View in French Contact Us Feedback Help My Profile Related Tools

Did You Know? System Messages Supported Browsers

### Get New Licenses

Enter 1 to 10 PAKs or token IDs, separated by commas

### Manage

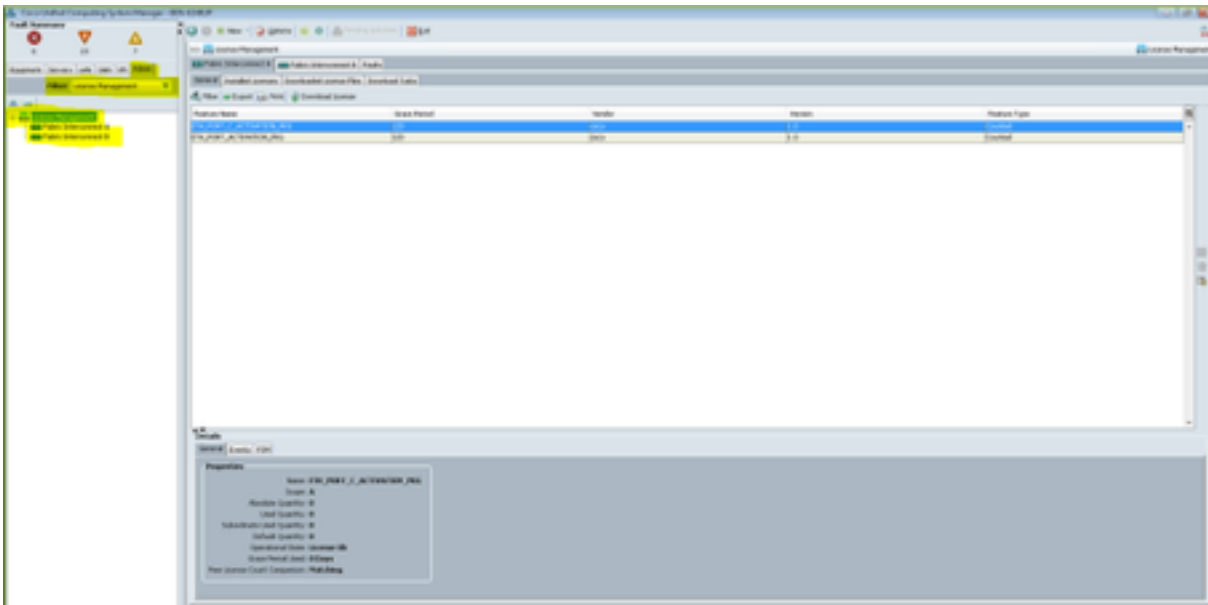
PAKs/Tokens Licenses Devices Transactions History

Actions Filters Export to CSV

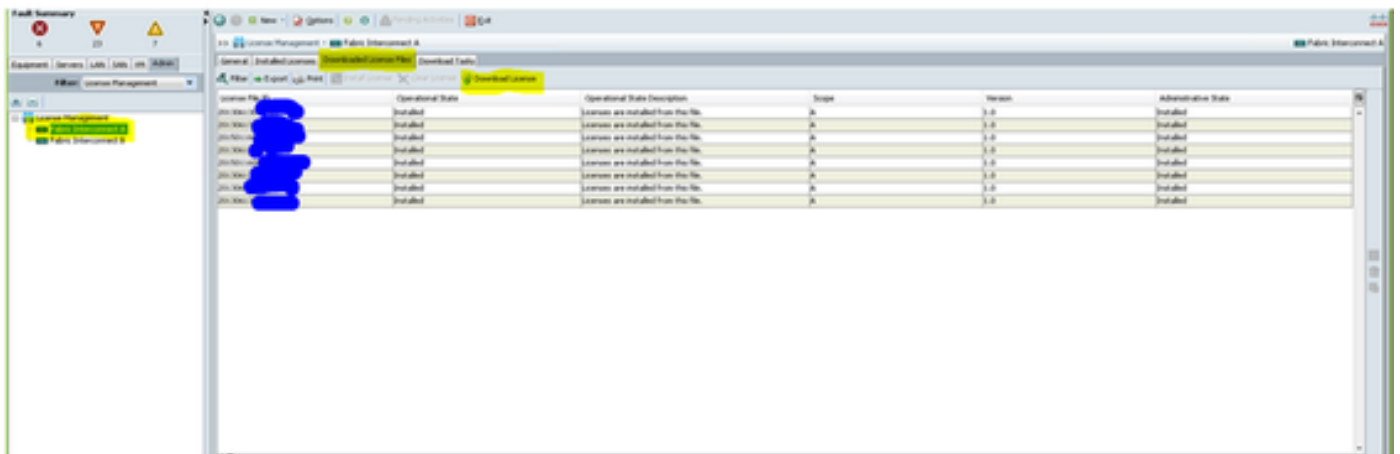
License ID	Used	Device/Product Instance ID	Product Family	PAK/Token	Type	Created date	Valid until
UCS-LIC-10GE	1	SS154	UCS 6100 Series Fabric Int...	3691J2E6596	Perpetual	10/29/2015	--
License Info...	1		UCS 6100 Series Fabric Int...	3691J5EC7E9	Perpetual	10/29/2015	--
Download License	1		UCS 6100 Series Fabric Int...	3691J438558	Perpetual	10/29/2015	--
Resend License...	1		UCS 6100 Series Fabric Int...	3691J70AB83	Perpetual	10/29/2015	--
Rehost/Transfer...	1		ASA 5500 Series	2851J7A31CD	Perpetual	07/29/2015	--
www.cisco.com	1		UCS 6100 Series Fabric Int...	3691J336A93	Perpetual	01/16/2015	--
UCS-LIC-10GE	1	SS15	UCS 6100 Series Fabric Int...	3691J213B7C	Perpetual	01/16/2015	--
UCS-LIC-10GE	1	SS15	UCS 6100 Series Fabric Int...	3691J332605	Perpetual	01/16/2015	--
UCS-LIC-10GE	1	SS15	UCS 6100 Series Fabric Int...	3691J786989	Perpetual	01/16/2015	--
ASA5500-ENCR-K9	1	FCH1	ASA 3DES license	None	Perpetual	10/06/2014	--

1 2 show 10 records

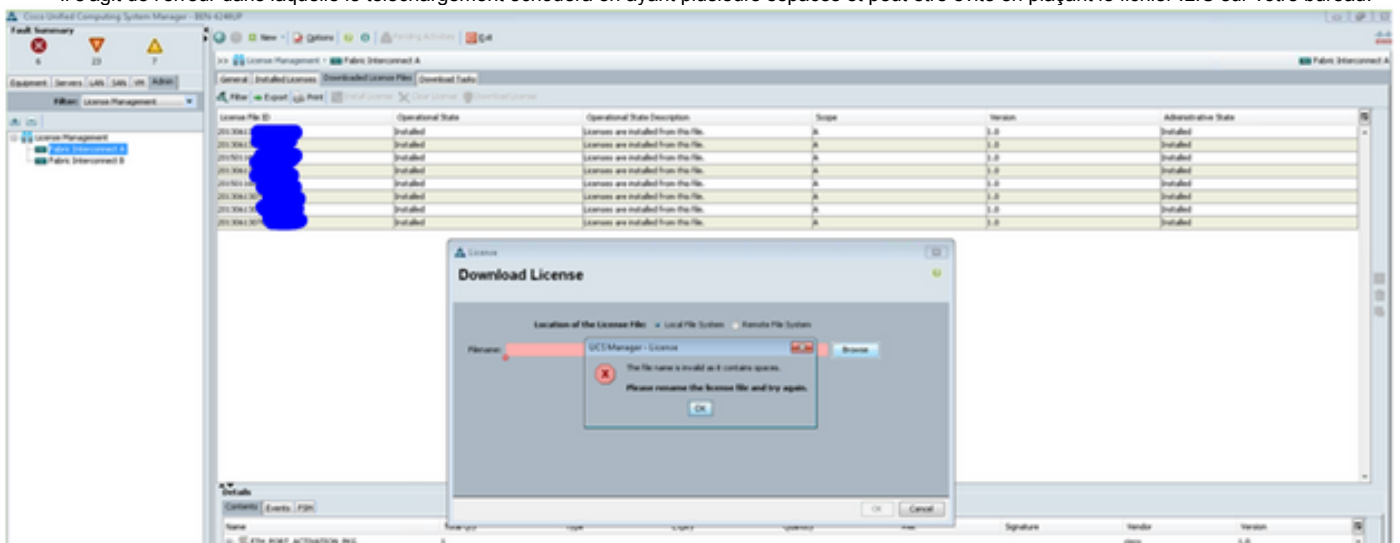
10. Une fois tous ces éléments installés, décompressez les fichiers et placez le fichier .lic sur le bureau de votre ordinateur (il s'agit d'un problème où le nom du fichier contiendra des espaces s'il se trouve dans plusieurs dossiers). Une fois la connexion à votre interface utilisateur graphique UCS-M terminée. Une fois sur place, vous accédez à l'onglet Admin et sélectionnez Filtrer la gestion des licences ou faites défiler la page jusqu'en bas et développez l'onglet Gestion des licences.



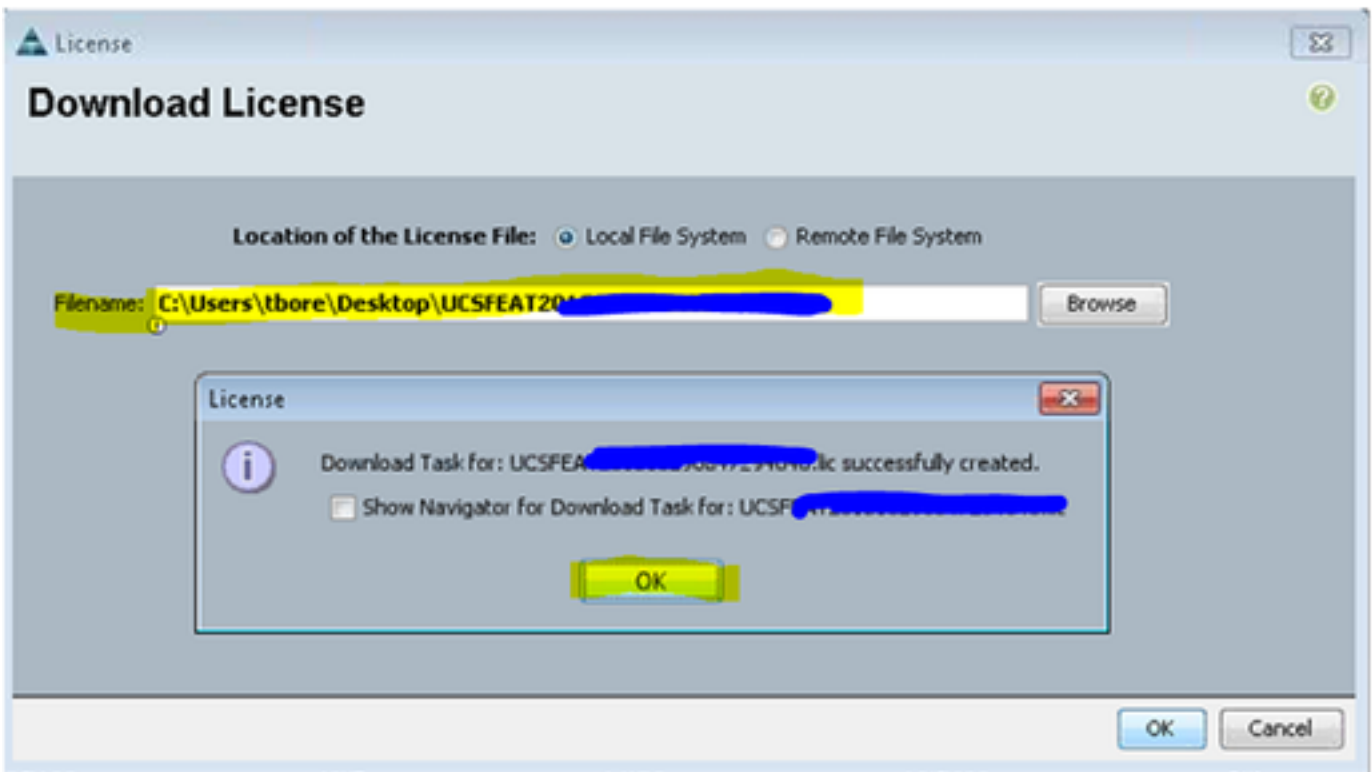
11. Sélectionnez maintenant l'interconnexion de fabric à laquelle ces licences spécifiques sont affectées. Passez à l'onglet **Télécharger les fichiers de licence**. Une fois que vous avez cliqué sur l'icône **Download License**, qui propagera une page dans laquelle vous insérez la destination du fichier .lic téléchargé précédemment.



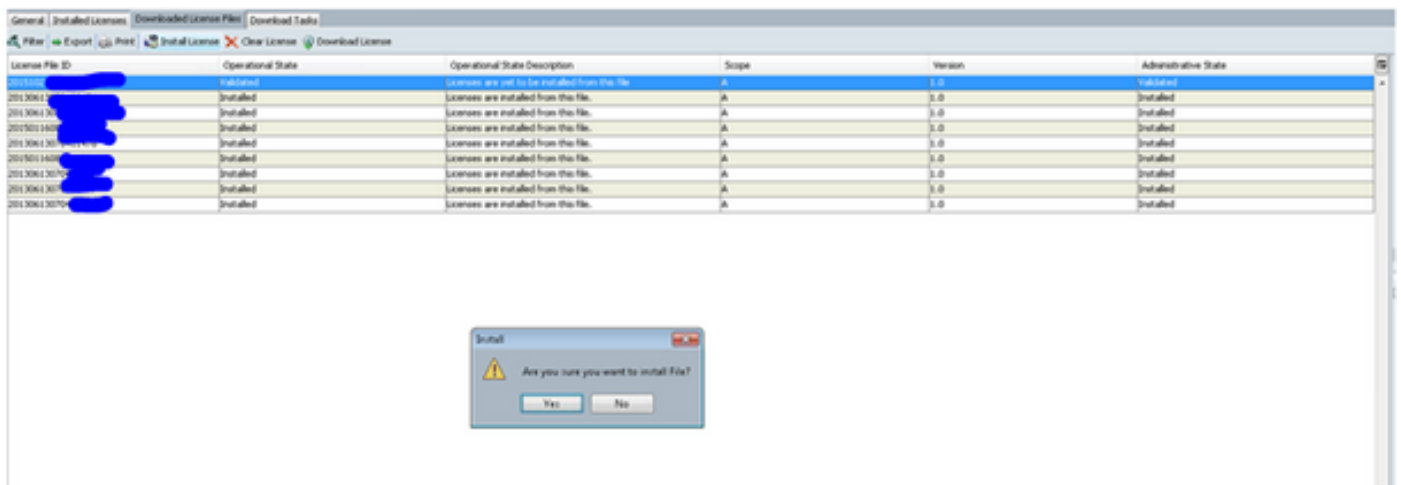
- Il s'agit de l'erreur dans laquelle le téléchargement échouera en ayant plusieurs espaces et peut être évité en plaçant le fichier .LIC sur votre bureau.



- Il s'agit du message de réussite une fois les licences téléchargées.



12. Après cela, c'est réussi. Nous allons accéder à l'onglet Fichier de licence téléchargé, cliquez sur le fichier de licence que nous venons d'ajouter, puis sélectionnez le bouton Installer la licence. La licence sera installée, puis validée.



- Lorsqu'il est installé, il passe de Validé à Installé

