

Guide d'attribution de nom de version Cisco IOS

Contenu

[Introduction](#)

[Conditions préalables](#)

[Conditions requises](#)

[Components Used](#)

[Conventions](#)

[Définitions des lettres pour les modules de version Cisco IOS](#)

[Versions de courte durée basées sur une version STED existante](#)

[Plusieurs versions X basées sur une version STED existante](#)

[Remarque spéciale sur les exceptions de nom de version IOS](#)

[Nom de version pour les versions Cisco IOS X ou les versions ED de courte durée basé sur la version T](#)

[Informations connexes](#)

Introduction

Ce document est un guide pour les conventions d'attribution de noms de version du logiciel Cisco IOS®.

Conditions préalables

Conditions requises

Aucune spécification déterminée n'est requise pour ce document.

Components Used

Ce document n'est pas limité à des versions de matériel et de logiciel spécifiques.

Conventions

Pour plus d'informations sur les conventions utilisées dans ce document, reportez-vous à [Conventions relatives aux conseils techniques Cisco](#).

Définitions des lettres pour les modules de version Cisco IOS

Le premier caractère attribué à la version est basé sur la technologie propre à cette version. Il s'agit de caractères technologiques utilisés dans le déploiement de la version IOS de Cisco.

- A = Agrégation/Serveur d'accès/Technologie de numérotation
- B = Haut débit
- C = Routeurs principaux (11.1CA, 11.1CT, 11.1CC)
- D = technologie xDSL
- E = Ensemble de fonctionnalités d'entreprise
- F = Améliorations spécifiques aux fonctionnalités (11.2F)
- G = Routeurs de commutation Gigabit (GSR)
- H = technologie SDH/SONET (11,3 HA)
- J = technologie de réseau sans fil (Aironet)
- M = Mobile (limité à l'utilisation de l'unité BU sans fil mobile et réservé à la ligne principale)
- N = Voix, Multimédia, Conférence (11.3NA)
- P = Fonctionnalités de la plate-forme (11,2P)
- R = Réservé pour référence ROMMON
- S = Fournisseur de services
- T = Réservé pour le train de technologies consolidées
- W = Commutation LAN/routage de couche 2
- X = Version unique de courte durée (12.0XA)
- Y = Une libération ponctuelle de courte durée (lorsque les Xs sont épuisés)
- Z = Une libération ponctuelle de courte durée (réservée si Ys est épuisé)

Note : De nouvelles lettres peuvent être définies dans le but de créer de nouvelles versions.

Le *premier* caractère indique la technologie de la version. Par exemple, une version de déploiement précoce (ED) basée sur la technologie DSL est nommée Logiciel Cisco IOS Version 12.0DA ou 12.0DB. Le D de la première position indique que la version est basée sur la technologie DSL. Le second caractère, A ou B dans ce cas, est simplement la prochaine lettre séquentielle utilisée pour différencier les versions.



La croissance des marchés cibles de Cisco a fortement influencé l'évolution du système de noms de version de la technologie IOS ED (STED). Cette croissance a incité plusieurs TED à utiliser deux lettres de caractères auxquelles un numéro de maintenance est ajouté. Cette piste de maintenance permet l'intégration de nouvelles fonctionnalités et plates-formes à chaque version de maintenance ultérieure. La liste des TED IOS étendues, de leur marché technologique particulier, des tâches de maintenance et des affectations de reconstruction suit. L'utilisation de la désignation STED à deux caractères est limitée à ces technologies.

Technologie	Déploiement initial
Câble à large bande	12,2 BC
Commutation LAN	12.1EA
Câble à large bande	12.1EC
Réseau sans fil	12,2 JA
Sans fil mobile	12,2 Mo
Sans fil mobile	12,2 MC

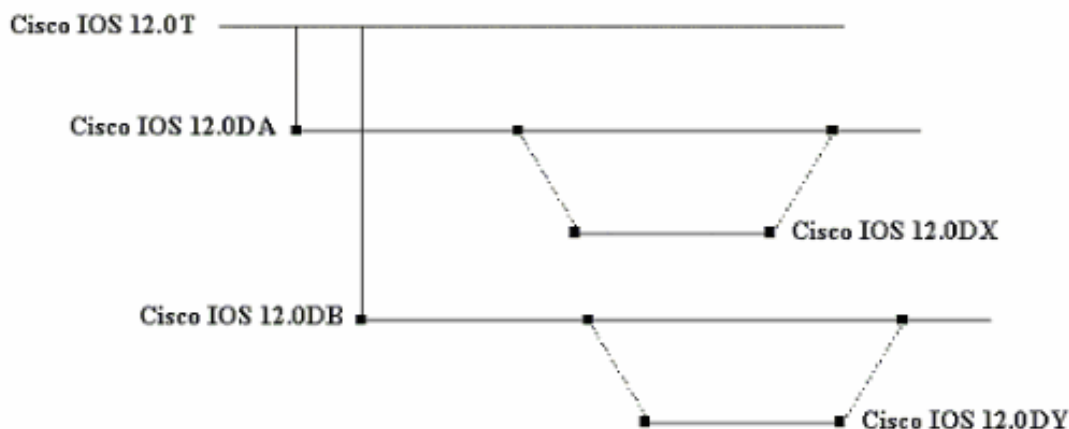
Dans la plupart des cas, le premier caractère reflète sa lettre parente suivie d'une affectation séquentielle. Toutefois, il ne faut pas tenir compte de cette évolution dans le monde entier en raison de la nature des technologies en évolution et des marchés émergents.

Par exemple, les versions 12.2MB et 12.2MC du logiciel Cisco IOS sont exclusivement et exclusivement liées à la technologie sans fil mobile et ne doivent pas être confondues avec la catégorie principale de Cisco.

À l'avenir, l'utilisation de la désignation « M » sera limitée pour éviter toute confusion possible.

Versions de courte durée basées sur une version STED existante

Pour les versions ayant la même plate-forme et la même technologie, la nomenclature précédente est utilisée et le numéro de maintenance des versions est mis à jour. Par exemple, le logiciel Cisco IOS version 12.2(1)DX et 12.2(2)DX.



Plusieurs versions X basées sur une version STED existante

Remarque spéciale sur les exceptions de nom de version IOS

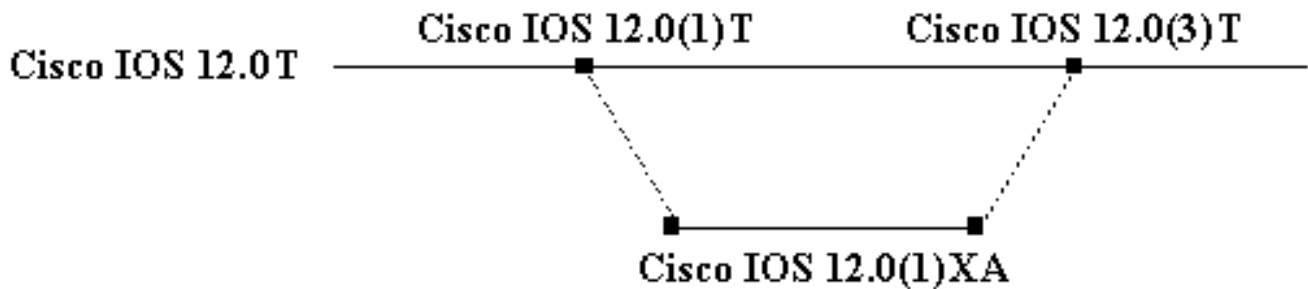
Les versions 12.1 E et 12.2 B de Cisco IOS STED ont épuisé les lettres d'attribution de noms de version spéciales X, Y et Z. Par conséquent, l'utilisation des lettres « V » et « W » a été ajoutée à ces versions et devrait être traitée de la même manière que toute autre version « X ». Par exemple, le logiciel Cisco IOS version 12.1(10)EV, le logiciel Cisco IOS version 12.1(11)EW et le logiciel Cisco IOS version 12.2(4)BW.

Nom de version pour les versions Cisco IOS X ou les versions ED de courte durée basé sur la version T

Un X suivi d'une lettre séquentielle indique des rejets de courte durée. Dans l'exemple XA, XB et XC, le X dans la première position indique une libération unique (de courte durée) provenant de la principale catégorie de technologie (T). Les lettres de la deuxième position (A, B, C, D, etc.) sont

des lettres séquentielles utilisées pour différencier les rejets.

La lettre Y est utilisée (YA, YB, YC, etc.) lorsque tous les Xs ont été épuisés. La lettre Z (ZA, ZB, ZC et ainsi de suite) est réservée à la prise en charge de versions de courte durée supplémentaires, selon les besoins pour la version T.



Les règles générales sont les suivantes :

- Pour introduire rapidement de nouvelles fonctionnalités sur des plates-formes spécifiques ou introduire des produits matériels spécifiques, les unités commerciales Cisco peuvent tirer parti de l'utilisation d'une version X, basée sur la version T active (Logiciel Cisco IOS Version 12.0T).
- Pour distinguer différentes versions X, la deuxième lettre sert de différenciateur. La différenciation inclut la prise en charge de la plate-forme et des fonctionnalités dans la version.
- Les versions X ne disposent pas d'une piste de maintenance planifiée. Ils vivent assez longtemps pour permettre l'intégration des fonctionnalités/plates-formes dans la version T de la technologie de ligne principale. Dans ce cas, le logiciel Cisco IOS Version 12.0T. Un client qui a besoin de corrections de bogues sur une version X doit passer à la prochaine version de maintenance T au point d'intégration de la version X ou après.
- Un numéro ajouté à la version X (par exemple, la version 12.0(2)XC1 du logiciel Cisco IOS) indique une reconstruction de cette version (dans ce cas, la version 12.0(2)XC du logiciel Cisco IOS) causée par un défaut catastrophique.

[Informations connexes](#)

- [Support technique - Cisco Systems](#)