

# Diagrama de flujo de resolución de problemas de PRI de E1

## Contenido

[Introducción](#)

[Prerequisites](#)

[Requirements](#)

[Componentes Utilizados](#)

[Convenciones](#)

[Diagrama de flujo](#)

[Información Relacionada](#)

## [Introducción](#)

Este documento muestra el diagrama de flujo de Troubleshooting de E1 PRI.

## [Prerequisites](#)

## [Requirements](#)

No hay requisitos específicos para este documento.

## [Componentes Utilizados](#)

Este documento no tiene restricciones específicas en cuanto a versiones de software y de hardware.

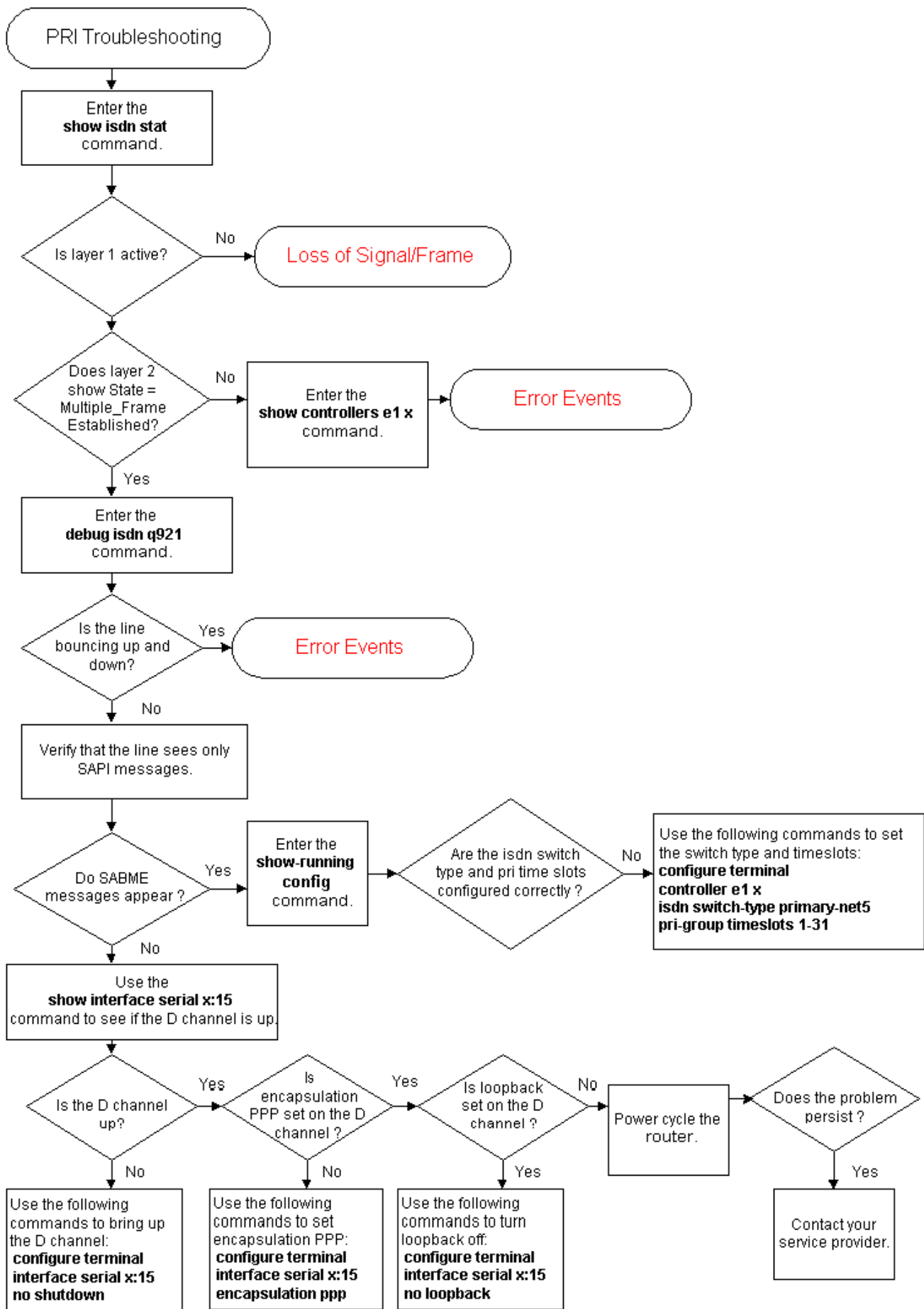
The information in this document was created from the devices in a specific lab environment. All of the devices used in this document started with a cleared (default) configuration. If your network is live, make sure that you understand the potential impact of any command.

## [Convenciones](#)

Consulte [Convenciones de Consejos Técnicos Cisco para obtener más información sobre las convenciones del documento.](#)

## [Diagrama de flujo](#)

Para ver más información, haga clic en los cuadros de comandos. Haga clic en la información en rojo para ir al diagrama de flujo siguiente.



## Información Relacionada

- [Resolución de problemas de E1](#)

- [Resolución de problemas de la capa 1 de E1](#)
- [Resolución de problemas de la alarma E1](#)
- [Resolución de problemas de eventos de error E1](#)
- [Prueba de loopback del conector de hardware para líneas E1](#)
- [Soporte Técnico y Documentación - Cisco Systems](#)