

Agregar unidad virtual en el controlador RAID modular

Contenido

[Introducción](#)

[Procedimiento para agregar unidad virtual](#)

[Información Relacionada](#)

Introducción

Este documento describe el procedimiento para utilizar el controlador RAID modular (Cisco 12G SASA Modular RAID) para configurar grupos de unidades de disco y unidades virtuales, configuración RAID y para realizar otras tareas de configuración en un entorno previo al inicio.

Procedimiento para agregar unidad virtual

Realice estos pasos para configurar grupos de unidades y unidades virtuales con el uso del controlador RAID modular.

1. Inicie sesión en Cisco UCS Manager.
2. Abra una consola en el host.
3. Reiniciar el host

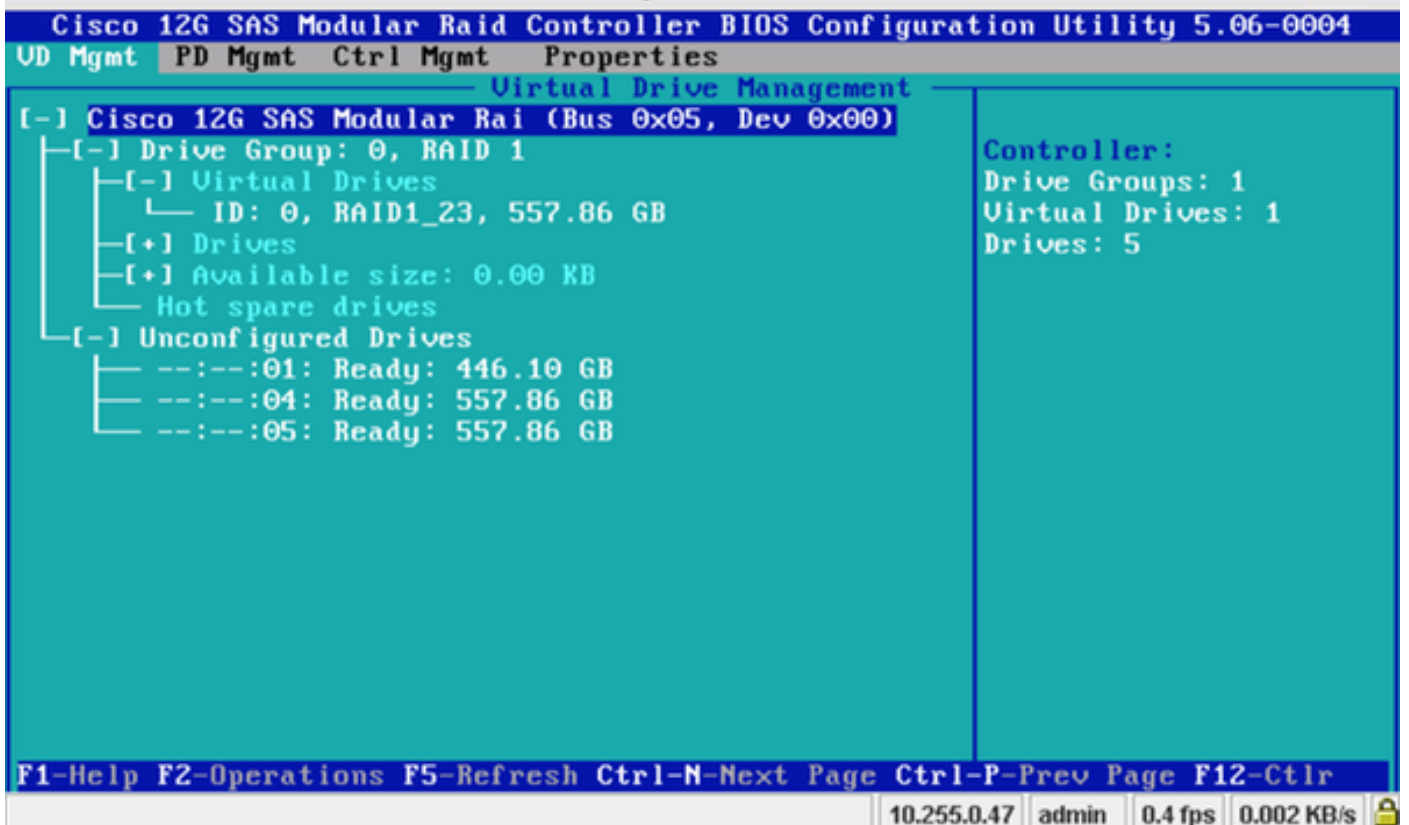
```
File View Macros Tools Power VirtualMedia Help
  ID LUN VENDOR  PRODUCT                REVISION  CAPACITY
  -- -- -
      LSI      Cisco 12G SAS Modular Raid  4.250.01-3633  0MB
  8  0  SEAGATE    ST600MM0006           0001        572325MB
 10  0  SEAGATE    ST600MM0006           0001        572325MB
 12  0  SEAGATE    ST600MM0006           0001        572325MB
 13  0  SEAGATE    ST600MM0006           0001        572325MB
 14  0  ATA       INTEL SSDSC2BB48      0370        457862MB
      0  LSI      Virtual Drive          RAID1        571250MB

0 JBOD(s) found on the host adapter
0 JBOD(s) handled by BIOS

1 Virtual Drive(s) found on the host adapter.

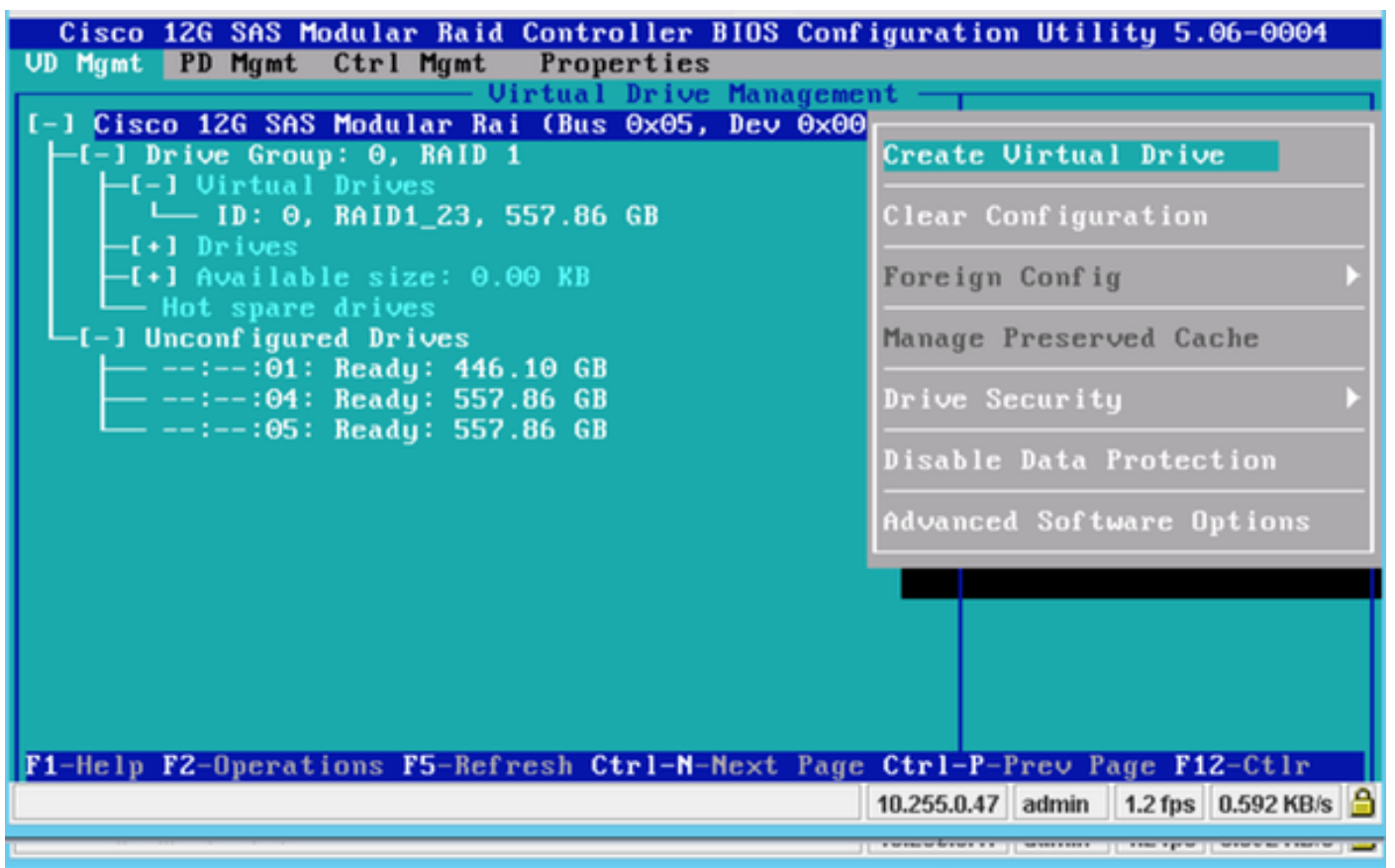
1 Virtual Drive(s) handled by BIOS
Press <Ctrl><R> to Run MegaRAID Configuration Utility
```

Al iniciar, presione **Ctrl+R** para ingresar a la utilidad de configuración del BIOS del controlador SAS SAS 12G de Cisco.

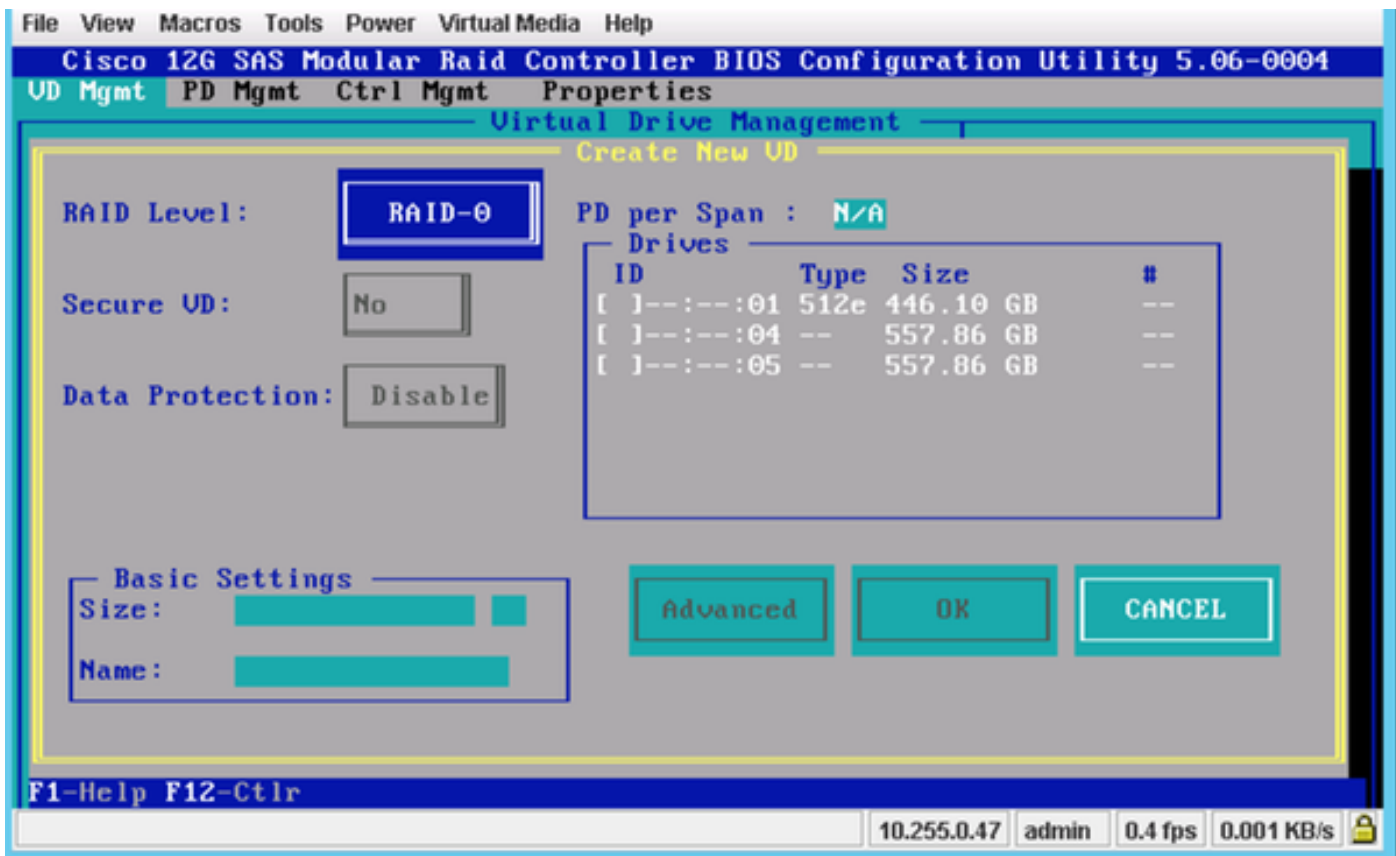


Mantenga el cursor en el nombre del controlador Cisco 12G SASA Modular RAID y presione F2.

Seleccione **Create Virtual Drive**.

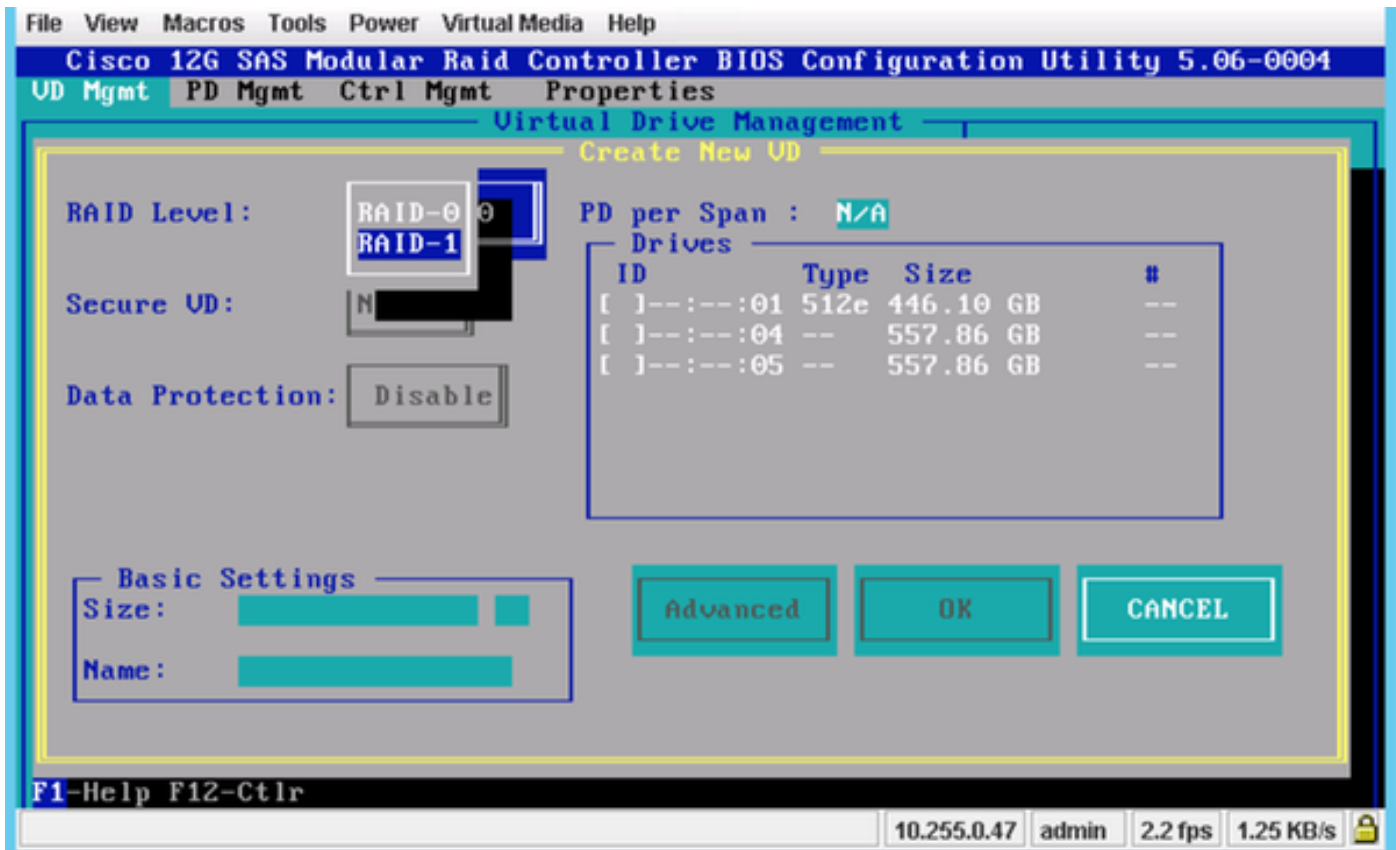


Muestra la administración de VD que ayuda a configurar el RAID.



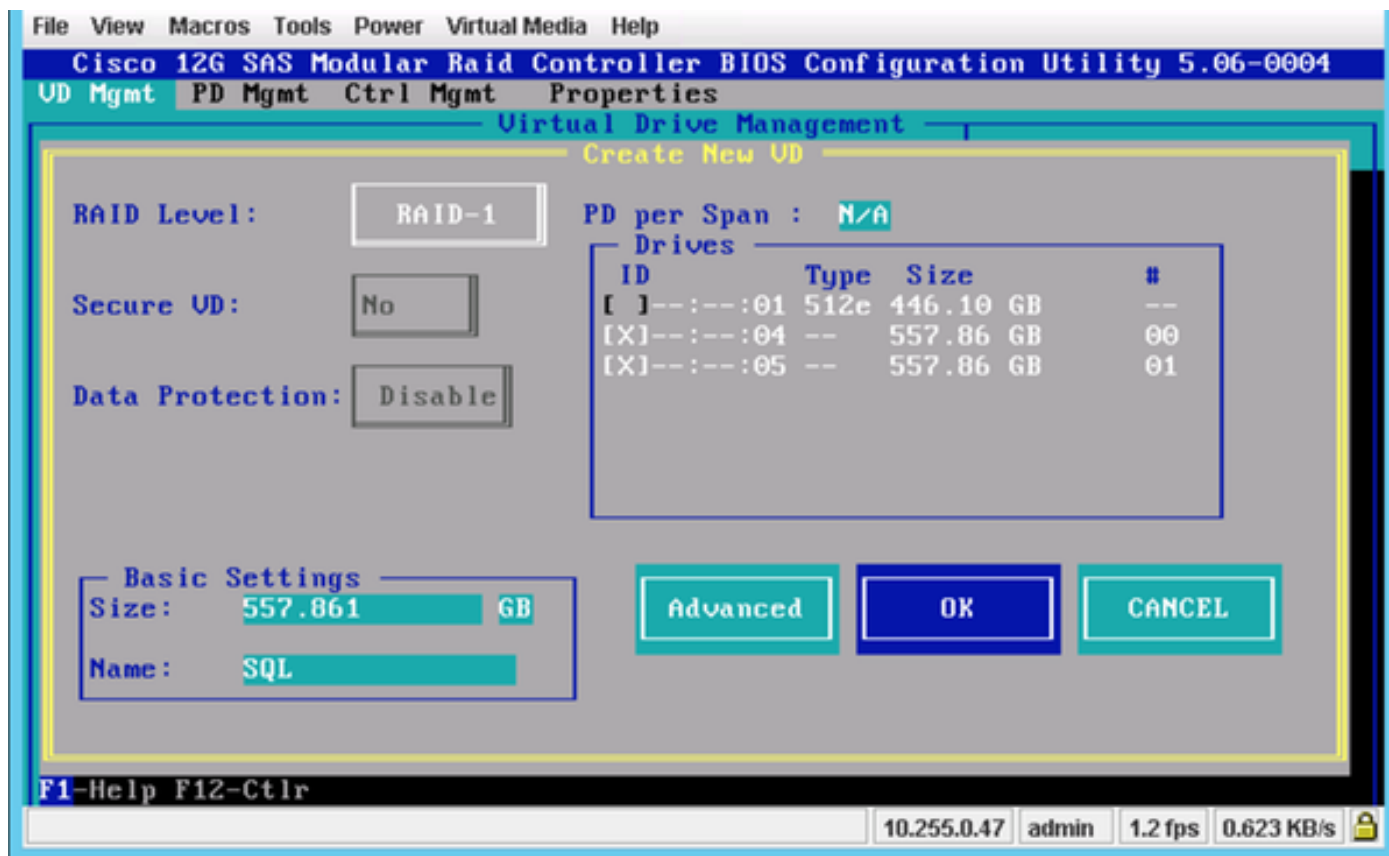
Nota: El RAID modular 12G SASA de Cisco sólo admite RAID 0 y RAID 1.

Seleccione el **RAID** según los requisitos.



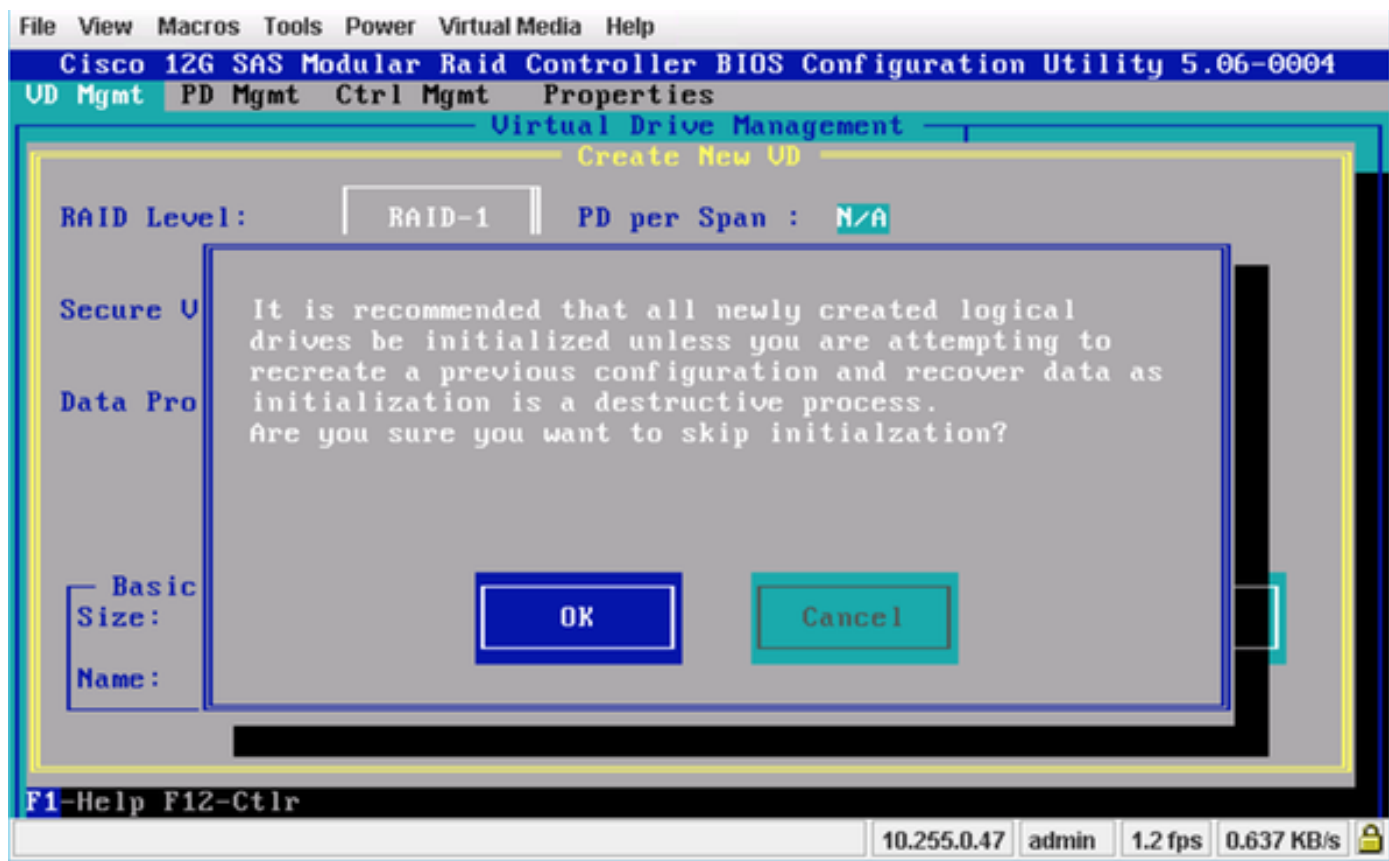
Después de seleccionar el RAID, seleccione los discos duros que formarán parte de este RAID.

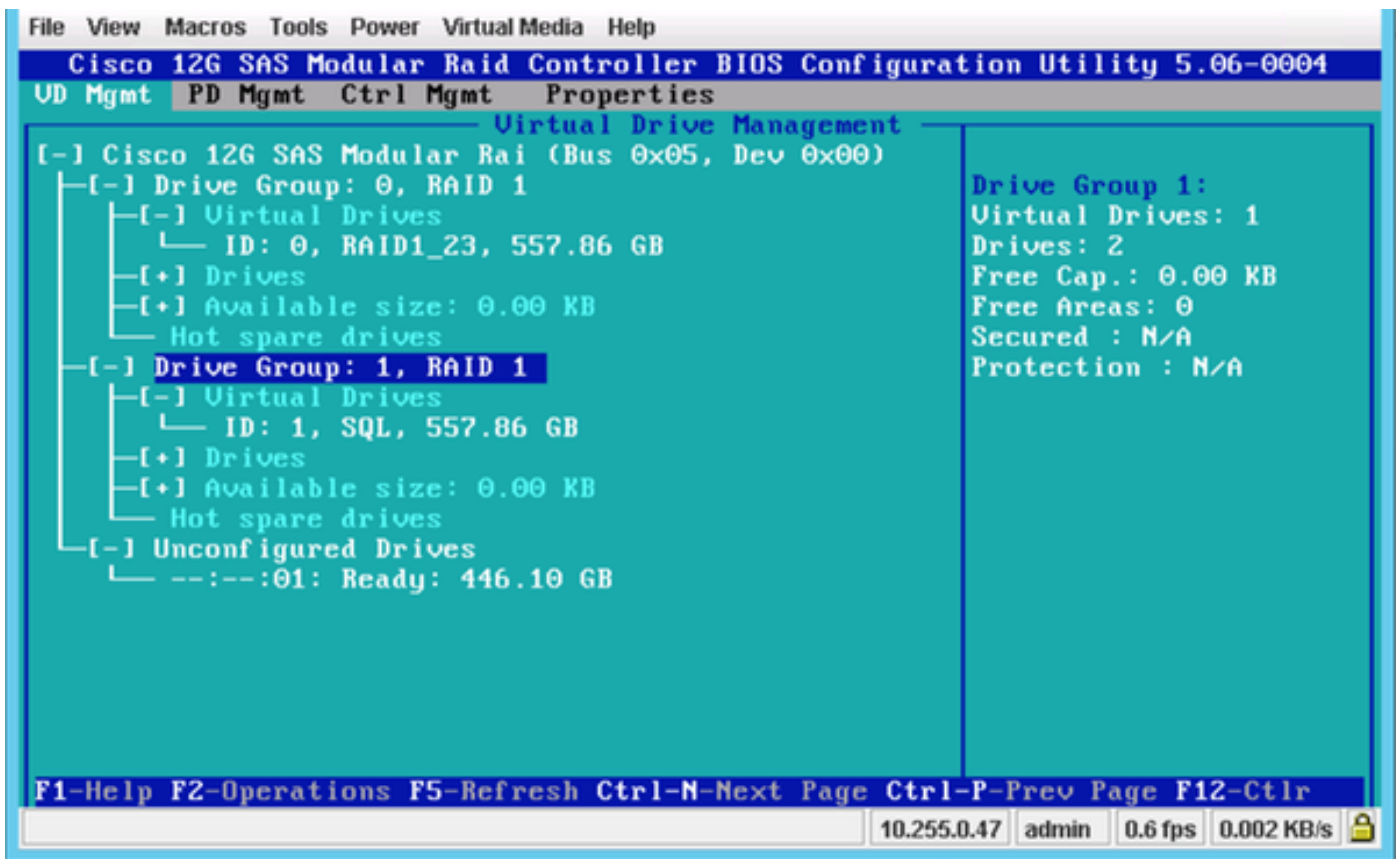
Por ejemplo, se eligió la unidad 4 y la unidad 5 como se muestra.



Ahora, presione OK.

Este mensaje de advertencia aparecerá en la pantalla y pulse Aceptar.





En esta captura de pantalla, verá que se ha agregado correctamente una nueva unidad virtual con 2 unidades físicas.

Información Relacionada

- http://www.cisco.com/c/dam/en/us/td/docs/unified_computing/ucs/3rd-party/lsi/erswug/guide/48712-00B_EmbMRAID_SWUG.pdf
- [Soporte Técnico y Documentación - Cisco Systems](#)